



TESĀI HA TEKO
PORĀVE
Motenondecha
Ministerio de
SALUD PÚBLICA
Y BIENESTAR SOCIAL

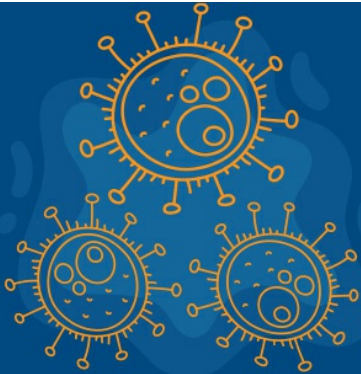
TETĀ REKUÁI
GOBIERNO NACIONAL

Paraguái
tetayguára
mba'e

MENU



CONTADOR OFICIAL COVID-19 EN PARAGUAY: 5



Seguinos en

Informate, actúa y prevení.
Entre todos nos cuidamos.
Seguí toda la información oficial sobre el
Coronavirus - **COVID-19** acá.



Ministerio de
SALUD PÚBLICA
Y BIENESTAR SOCIAL

GOBIERNO
NACIONAL

"CENTRO DE SEGURIDAD Y EMERGENCIA 911"



LO QUE NECESITAS SABER

- [¿Qué es el COVID-19?](#)
- [Síntomas](#)
- [Preguntas frecuentes](#)
- [Mitos](#)



INFORMACIÓN PARA

- [Viajeros](#)
- [Profesionales y establecimientos de salud](#)
- [Instituciones Educativas](#)
- [Materiales gráficos](#)



SITUACIÓN ACTUALIZADA

- [¿Qué está haciendo el Ministerio de Salud?](#)
- [Plan de Respuesta Nacional - COVID-19](#)
- [Decreto N° 3442 - Acciones preventivas](#)

- [Res. N° 90 Medidas para mitigar propagación del COVID-19](#)
- [Mapa del virus](#)
- [Reporte COVID-19](#)

NOTICIAS SOBRE EL CORONAVIRUS



11 MAR, 2020

[Cinco casos de COVID 19 y la necesidad del cuidado personal](#)



11 MAR, 2020

[COVID-19: Servicios de salud reciben equipos de bioseguridad](#)



11 MAR, 2020

[COVID-19: Evalúan áreas de aislamiento para pacientes sintomáticos](#)

COVID-19: ¿Por qué evitar la movilidad y las aglomeraciones?

La recomendación del distanciamiento social busca reducir el riesgo de contagio e impedir que las infecciones ocurran de modo masivo.

La medida de suspender actividades por 15 días no es sinónimo de vacaciones. La recomendación es mantenerse en la casa, en la medida de lo posible.

Ministerio de SALUD PÚBLICA GOBIERNO

11 MAR, 2020

[COVID-19: ¿Por qué evitar la movilidad y las aglomeraciones?](#)

TRANSPARENCIA 
LEY 5.189/2014 

**PORTAL DE
DENUNCIAS
ANTICORRUPCIÓN** 
www.denuncias.gov.py 

**ACCESO A LA
INFORMACIÓN
PÚBLICA** 
LEY 5.282/2014 

**SOLICITA INFORMACIÓN
PÚBLICA A CUALQUIER
INSTITUCIÓN AQUÍ** 
LEY 5.282/2014 

OPORTUNIDADES 


**CURSO DE
MANEJO CLÍNICO
DE DENGUE** 


**PROTOCOLO CÓDIGO
DENGUE** 
(Video Resumen) 



**REPORTE DE
REACCIONES
ADVERSAS A
MEDICAMENTOS** 


CONTÁCTANOS

🏠 Avda. Pettirossi esq. Brasil

☎ (+595) 21-2374000



TESAI HA TEKO
PORAVE
Motenondeha

Ministerio de
SALUD PÚBLICA Y BIENESTAR SOCIAL

INFORMACIÓN

Ambulancia SEME ☎ 141

Hospital de Trauma ☎ (021) 204-800

Instituto de Cardiología ☎ (021) 292-532

Hospital General de Barrio Obrero ☎ (021) 370 099

Hospital Barrio San Pablo ☎ (021) 500 078

Hospital Gral Pediátrico ☎ (021) 589 0089

INTERÉS



Organización
Panamericana
de la Salud



Organización
Mundial de la Salud

OFICINA REGIONAL PARA LAS Américas