



TESĀI HA TEKO  
PORĀVE  
Motenondecha  
Ministerio de  
SALUD PÚBLICA  
Y BIENESTAR SOCIAL

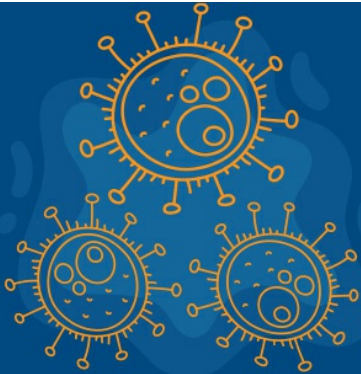
TETĀ REKUÁI  
GOBIERNO NACIONAL

Paraguái  
tetãguára  
mba'e

MENU



CONTADOR OFICIAL COVID-19 EN PARAGUAY: 6



Seguinos en

**Informate, actúa y prevení.**  
**Entre todos nos cuidamos.**  
Seguí toda la información oficial sobre el  
Coronavirus - **COVID-19** acá.



Ministerio de  
SALUD PÚBLICA  
Y BIENESTAR SOCIAL

GOBIERNO  
NACIONAL

"CENTRO DE SEGURIDAD Y EMERGENCIA 911"



#### LO QUE NECESITAS SABER

- [¿Qué es el COVID-19?](#)
- [Síntomas](#)
- [Preguntas frecuentes](#)
- [Mitos](#)



#### INFORMACIÓN PARA

- [Viajeros](#)
- [Profesionales y establecimientos de salud](#)
- [Instituciones Educativas](#)
- [Materiales gráficos y Audiovisuales](#)

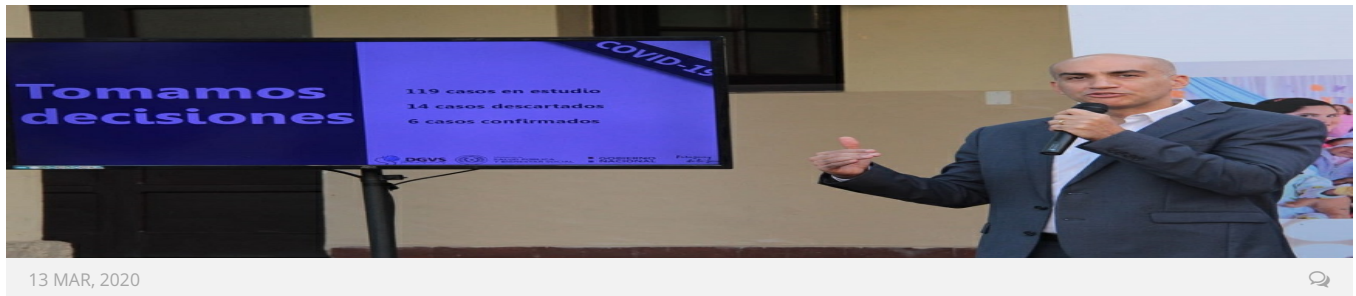


#### SITUACIÓN ACTUALIZADA

- [¿Qué está haciendo el Ministerio de Salud?](#)
- [Plan de Respuesta Nacional - COVID-19](#)
- [Decreto N° 3442 - Acciones preventivas](#)

- [Decreto N° 3451](#)
- [Res. N° 90 Medidas para mitigar propagación del COVID-19](#)
- [Mapa del virus](#)
- [Reporte COVID-19](#)

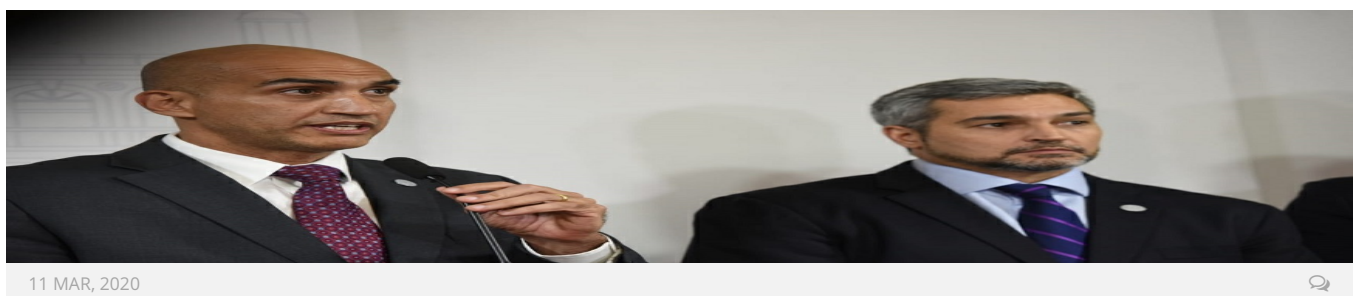
## NOTICIAS SOBRE EL CORONAVIRUS



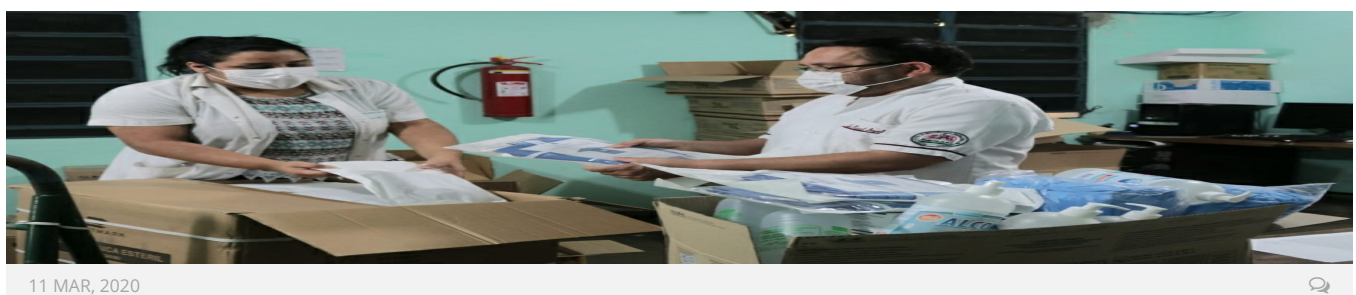
[Seis confirmados por COVID 19 y las medidas preventivas se refuerzan](#)



[Acción conjunta controlará precios de productos para prevención de](#)



[Cinco casos de COVID 19 y la necesidad del cuidado personal](#)



[COVID-19: Servicios de salud reciben equipos de bioseguridad](#)

**TRANSPARENCIA**   
**LEY 5.189/2014** 

**PORTAL DE  
DENUNCIAS  
ANTICORRUPCIÓN**   
[www.denuncias.gov.py](http://www.denuncias.gov.py) 

**ACCESO A LA  
INFORMACIÓN  
PÚBLICA**   
**LEY 5.282/2014** 

**SOLICITA INFORMACIÓN  
PÚBLICA A CUALQUIER  
INSTITUCIÓN AQUÍ**   
**LEY 5.282/2014** 

**OPORTUNIDADES**   


**CURSO DE  
MANEJO CLÍNICO  
DE DENGUE**   


**PROTOCOLO CÓDIGO  
DENGUE**   
**(Video Resumen)** 



**REPORTE DE  
REACCIONES  
ADVERSAS A  
MEDICAMENTOS**   


## CONTÁCTANOS

---

🏠 Avda. Pettirossi esq. Brasil

☎ (+595) 21-2374000



**TESAI HA TEKO  
PORAVE**  
Motenondeha

Ministerio de  
**SALUD PÚBLICA Y BIENESTAR SOCIAL**

## INFORMACIÓN

---

Ambulancia SEME ☎ 141

Hospital de Trauma ☎ (021) 204-800

Instituto de Cardiología ☎ (021) 292-532

Hospital General de Barrio Obrero ☎ (021) 370 099

Hospital Barrio San Pablo ☎ (021) 500 078

Hospital Gral Pediátrico ☎ (021) 589 0089

## INTERÉS

---



**Organización  
Panamericana  
de la Salud**



**Organización  
Mundial de la Salud**

OFICINA REGIONAL PARA LAS **Américas**