



TESÁI HA TEKÓ
PORÁVE
Motenondecha
Ministerio de
SALUD PÚBLICA
Y BIENESTAR SOCIAL

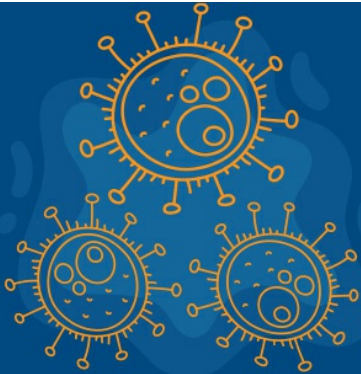
TETÁ REKUÁI
GOBIERNO NACIONAL

Paraguái
tetáygua'ra
mba'e

MENU



CONTADOR OFICIAL COVID-19 EN PARAGUAY: 7



Seguinos en

Informate, actúa y prevení.
Entre todos nos cuidamos.
Seguí toda la información oficial sobre el
Coronavirus - **COVID-19** acá.



Ministerio de
SALUD PÚBLICA
Y BIENESTAR SOCIAL

GOBIERNO
NACIONAL

"CENTRO DE SEGURIDAD Y EMERGENCIA 911"



SITUACIÓN ACTUALIZADA

- [¿Qué está haciendo el Ministerio de Salud?](#)
- [Plan de Respuesta Nacional - COVID-19](#)
- [Decreto N° 3442 - Acciones preventivas](#)
- [Decreto N° 3451 - Horario Excepcional de Trabajo](#)
- [Res. N° 90 Medidas para mitigar propagación del COVID-19](#)
- [Mapa del virus](#)
- [Reporte COVID-19](#)



LO QUE NECESITAS SABER

- [¿Qué es el COVID-19?](#)
- [Síntomas](#)
- [Preguntas frecuentes](#)
- [Mitos](#)

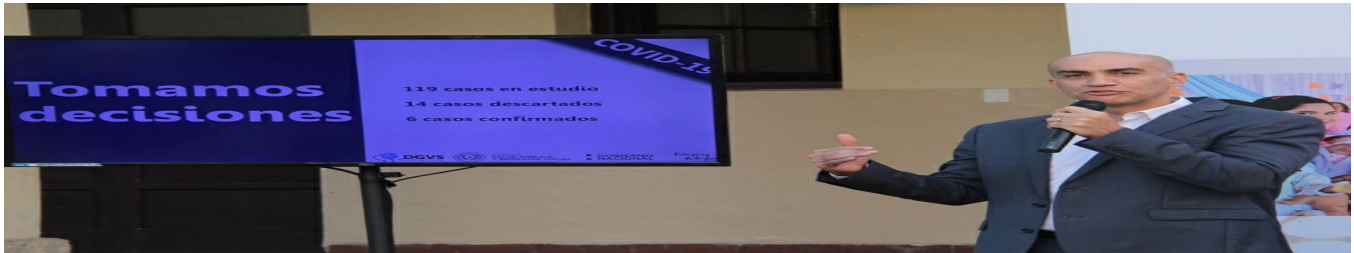


INFORMACIÓN PARA

- [Viajeros](#)

- [Profesionales y establecimientos de salud](#)
- [Instituciones Educativas](#)
- [Instructivo para Locales Comerciales](#)
- [Materiales gráficos y Audiovisuales](#)

NOTICIAS SOBRE EL CORONAVIRUS



13 MAR, 2020

[Seis confirmados por COVID 19 y las medidas preventivas se refuerzan](#)



12 MAR, 2020

[Acción conjunta controlará precios de productos para prevención de](#)



11 MAR, 2020

[Cinco casos de COVID 19 y la necesidad del cuidado personal](#)



11 MAR, 2020

[COVID-19: Servicios de salud reciben equipos de bioseguridad](#)

TRANSPARENCIA 
LEY 5.189/2014 

**PORTAL DE
DENUNCIAS
ANTICORRUPCIÓN** 
www.denuncias.gov.py 

**ACCESO A LA
INFORMACIÓN
PÚBLICA** 
LEY 5.282/2014 

**SOLICITA INFORMACIÓN
PÚBLICA A CUALQUIER
INSTITUCIÓN AQUÍ** 
LEY 5.282/2014 

OPORTUNIDADES 


**CURSO DE
MANEJO CLÍNICO
DE DENGUE** 


**PROTOCOLO CÓDIGO
DENGUE** 
(Video Resumen) 



**REPORTE DE
REACCIONES
ADVERSAS A
MEDICAMENTOS** 


CONTÁCTANOS

🏠 Avda. Pettrossi esq. Brasil

☎ (+595) 21-2374000



TESAI HA TEKO
PORAVE

Motenondeha

Mínisterio de
SALUD PÚBLICA Y BIENESTAR SOCIAL

INFORMACIÓN

Ambulancia SEME ☎ 141

Hospital de Trauma ☎ (021) 204-800

Instituto de Cardiología ☎ (021) 292-532

Hospital General de Barrio Obrero ☎ (021) 370 099

Hospital Barrio San Pablo ☎ (021) 500 078

Hospital Gral Pediátrico ☎ (021) 589 0089

INTERÉS



Organización
Panamericana
de la Salud



Organización
Mundial de la Salud

OFICINA REGIONAL PARA LAS
Américas