

(+595) 21-2374000



TESĀI HA TEKO  
PORĀVE  
Motenondeha  
Ministerio de  
SALUD PÚBLICA  
Y BIENESTAR SOCIAL

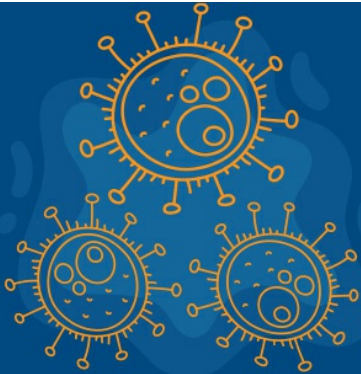
TETĀ REKUĀÍ  
GOBIERNO NACIONAL

Paraguái  
tetayguára  
mba'e

MENU



CONTADOR OFICIAL COVID-19 EN PARAGUAY: 37



Seguinos en

**Informate, actúa y prevení.**  
**Entre todos nos cuidamos.**  
Seguí toda la información oficial sobre el  
Coronavirus - **COVID-19** acá.



Ministerio de  
SALUD PÚBLICA  
Y BIENESTAR SOCIAL

GOBIERNO  
NACIONAL

"CENTRO NACIONAL DE ENLACE 154"

[DESCARGA AQUI LAS CONSTANCIAS GENERADAS POR LLAMADAS AL 154](#)

### ANTECEDENTES REGULATORIOS

- [Plan Nacional de Respuesta a Virus Respiratorios 2020](#)
- [Decretos](#)
- [Resoluciones](#)

### PROTOCOLOS Y GUÍAS SANITARIAS

- [Bioseguridad](#)
- [Guía de Manejo Clínico](#)
- [Vigilancia Epidemiológica](#)
- [Diagnóstico y Laboratorio](#)

### LO QUE NECESITAS SABER

- [Público general](#)
- [Directrices para instituciones y empresas](#)

- [Reportes](#)
- [Comunicación](#)
- [¿Qué está haciendo el Ministerio de Salud?](#)
- [Gestión de Insumos y Equipamientos](#)

## NOTICIAS SOBRE EL CORONAVIRUS



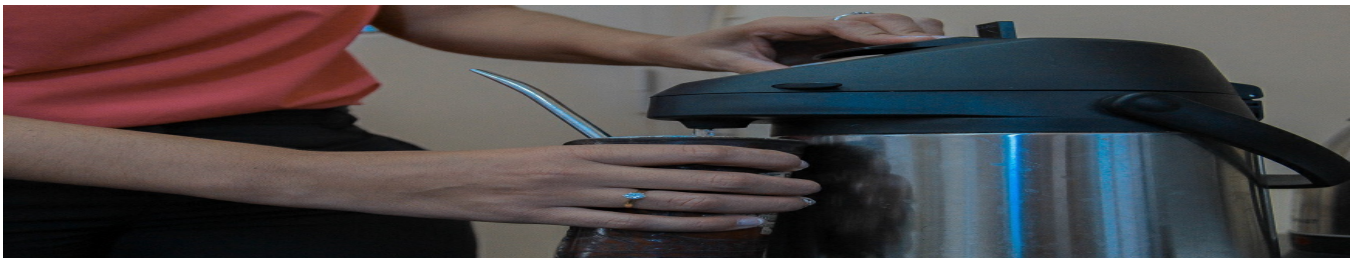
25 MAR, 2020

[Instan a respetar la identidad de pacientes con COVID-19](#)



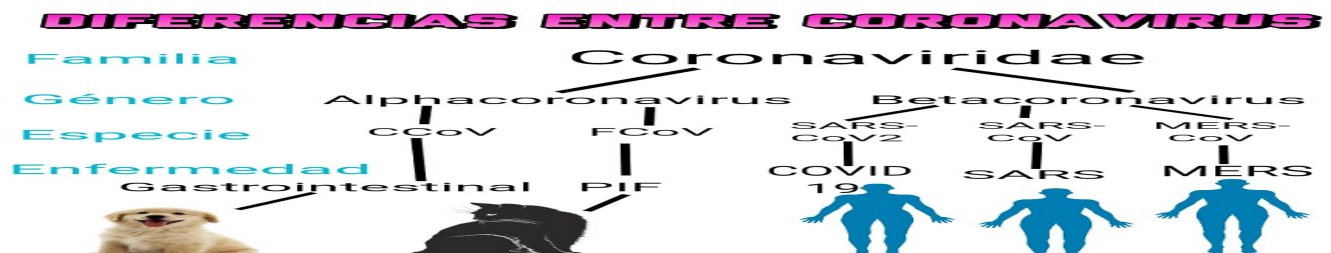
24 MAR, 2020

[IPS INGAVI, un potencial centro de atenciones por COVID 19](#)



23 MAR, 2020

[Cómo evitar el contagio del COVID-19](#)



23 MAR, 2020

[¿Las mascotas pueden contagiarse de COVID-19?](#)

**TRANSPARENCIA**   
**LEY 5.189/2014** 

**PORTAL DE  
DENUNCIAS  
ANTICORRUPCIÓN**   
[www.denuncias.gov.py](http://www.denuncias.gov.py) 

**ACCESO A LA  
INFORMACIÓN  
PÚBLICA**   
**LEY 5.282/2014** 

**SOLICITA INFORMACIÓN  
PÚBLICA A CUALQUIER  
INSTITUCIÓN AQUÍ**   
**LEY 5.282/2014** 

**OPORTUNIDADES**   


**CURSO DE  
MANEJO CLÍNICO  
DE DENGUE**   


**PROTOCOLO CÓDIGO  
DENGUE**   
**(Video Resumen)** 



**REPORTE DE  
REACCIONES  
ADVERSAS A  
MEDICAMENTOS**   


🏠 Avda. Pettrossi esq. Brasil

☎ (+595) 21-2374000



**TESAI HA TEKO  
PORAVE**  
Motenondeha  
Ministerio de  
**SALUD PÚBLICA Y BIENESTAR SOCIAL**

## INFORMACIÓN

---

Ambulancia SEME ☎ 141

Hospital de Trauma ☎ (021) 204-800

Instituto de Cardiología ☎ (021) 292-532

Hospital General de Barrio Obrero ☎ (021) 370 099

Hospital Barrio San Pablo ☎ (021) 500 078

Hospital Gral Pediátrico ☎ (021) 589 0089

## INTERÉS

---



**Organización  
Panamericana  
de la Salud**



**Organización  
Mundial de la Salud**

OFICINA REGIONAL PARA LAS **Américas**