

(+595) 21-2374000



TESĀI HA TEKO  
PORĀVE  
Motenondecha  
Ministerio de  
SALUD PÚBLICA  
Y BIENESTAR SOCIAL

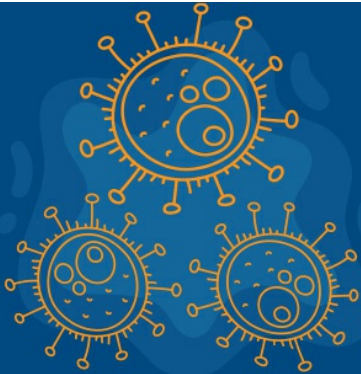
TETĀ REKUĀÍ  
GOBIERNO NACIONAL

Paraguái  
tetayguára  
mba'e

MENU



CONTADOR OFICIAL COVID-19 EN PARAGUAY: 37



Seguinos en

**Informate, actúa y prevení.**  
**Entre todos nos cuidamos.**  
Seguí toda la información oficial sobre el  
Coronavirus - **COVID-19** acá.



Ministerio de  
SALUD PÚBLICA  
Y BIENESTAR SOCIAL

GOBIERNO  
NACIONAL

"CENTRO NACIONAL DE ENLACE 154"

[DESCARGA AQUI LAS CONSTANCIAS GENERADAS POR LLAMADAS AL 154](#)

### ANTECEDENTES REGULATORIOS

- [Plan Nacional de Respuesta a Virus Respiratorios 2020](#)
- [Decretos](#)
- [Resoluciones](#)

### PROTOCOLOS Y GUÍAS SANITARIAS

- [Bioseguridad](#)
- [Guía de Manejo Clínico](#)
- [Vigilancia Epidemiológica](#)
- [Diagnóstico y Laboratorio](#)

### LO QUE NECESITAS SABER

- [Público general](#)
- [Directrices para instituciones y empresas](#)

- [Reportes](#)
- [Comunicación](#)
- [¿Qué está haciendo el Ministerio de Salud?](#)
- [Gestión de Insumos y Equipamientos](#)

## NOTICIAS SOBRE EL CORONAVIRUS



25 MAR, 2020

### [Instan a respetar la identidad de pacientes con COVID-19](#)



25 MAR, 2020

### [CAF y PNUD apoyan al MSP para potenciar respuesta al COVID-19](#)



25 MAR, 2020

### [COVID-19: Instituciones educativas se suman a la contingencia nacional](#)



24 MAR, 2020

### [IPS INGAVI, un potencial centro de atenciones por COVID 19](#)

**TRANSPARENCIA**  
**LEY 5.189/2014**

**PORTAL DE  
DENUNCIAS  
ANTICORRUPCIÓN**  
[www.denuncias.gov.py](http://www.denuncias.gov.py)

**ACCESO A LA  
INFORMACIÓN  
PÚBLICA**  
**LEY 5.282/2014**

**SOLICITA INFORMACIÓN  
PÚBLICA A CUALQUIER  
INSTITUCIÓN AQUÍ**  
**LEY 5.282/2014**

**OPORTUNIDADES**

**CURSO DE  
MANEJO CLÍNICO  
DE DENGUE**

**PROTOCOLO CÓDIGO  
DENGUE**  
**(Video Resumen)**



**REPORTE DE  
REACCIONES  
ADVERSAS A  
MEDICAMENTOS**

🏠 Avda. Pettrossi esq. Brasil

☎ (+595) 21-2374000



**TESAI HA TEKO  
PORAVE**  
Motenondeha  
Ministerio de  
**SALUD PÚBLICA Y BIENESTAR SOCIAL**

## INFORMACIÓN

Ambulancia SEME ☎ 141

Hospital de Trauma ☎ (021) 204-800

Instituto de Cardiología ☎ (021) 292-532

Hospital General de Barrio Obrero ☎ (021) 370 099

Hospital Barrio San Pablo ☎ (021) 500 078

Hospital Gral Pediátrico ☎ (021) 589 0089

## INTERÉS



**Organización  
Panamericana  
de la Salud**



**Organización  
Mundial de la Salud**  
OFICINA REGIONAL PARA LAS  
**Américas**