



TESĀI HA TEKO
PORĀVE
Motenondeha
Ministerio de
SALUD PÚBLICA
Y BIENESTAR SOCIAL

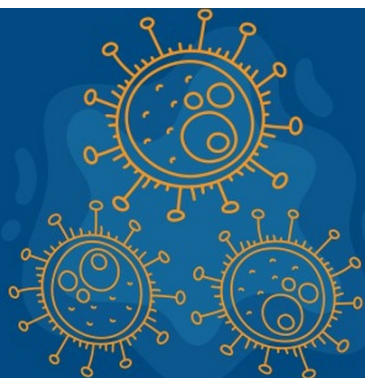
TETĀ REKUĀÍ
GOBIERNO NACIONAL

Paraguái
tetayguára
mba'ie

MENU



CONTADOR OFICIAL COVID-19 EN PARAGUAY: 56



Seguinos en

Informate, actúa y prevení.

Entre todos nos cuidamos.

Seguí toda la información oficial sobre el
Coronavirus - COVID-19 acá.

Llamá al **154**
si tenés síntomas o dudas.



Ministerio de
SALUD PÚBLICA
Y BIENESTAR SOCIAL

GOBIERNO
NACIONAL

[DESCARGA AQUI LAS CONSTANCIAS GENERADAS POR LLAMADAS AL 154](#)

[GESTIÓN DE INSUMOS Y EQUIPAMIENTOS](#)

ANTECEDENTES REGULATORIOS

- [Plan Nacional de Respuesta a Virus Respiratorios 2020](#)
- [Decretos](#)
- [Resoluciones](#)

PROTOCOLOS Y GUÍAS SANITARIAS

- [Bioseguridad](#)
- [Guía de Manejo Clínico](#)
- [Vigilancia Epidemiológica](#)
- [Diagnóstico y Laboratorio](#)

LO QUE NECESITAS SABER

- [Público general](#)
- [Directrices para instituciones y empresas](#)

- [Reportes](#)
- [Comunicación](#)
- [¿Qué está haciendo el Ministerio de Salud?](#)
- [Interesados en apoyar Gestión MSPBS](#)

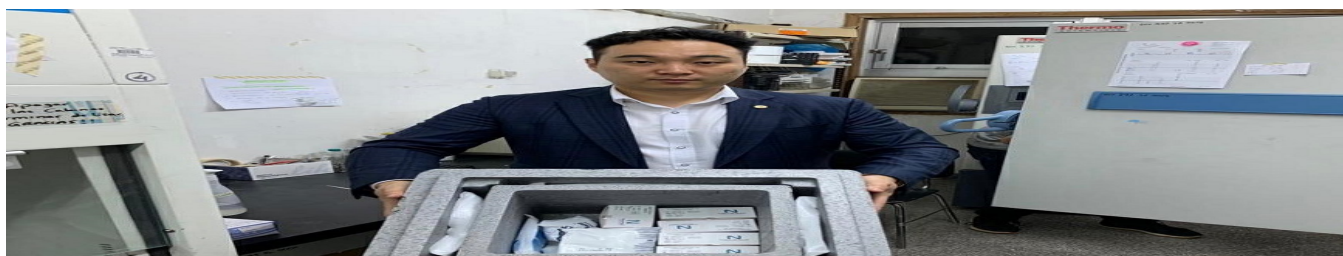
NOTICIAS SOBRE EL CORONAVIRUS



27 MAR, 2020



[Embarazo, parto y lactancia materna en tiempos de COVID-19](#)



26 MAR, 2020



[Salud recibe la donación de test laboratoriales para COVID-19](#)



25 MAR, 2020



[Instan a respetar la identidad de pacientes con COVID-19](#)



25 MAR, 2020



[CAF y PNUD apoyan al MSP para potenciar respuesta al COVID-19](#)

TRANSPARENCIA 
LEY 5.189/2014 

**PORTAL DE
DENUNCIAS
ANTICORRUPCIÓN** 
www.denuncias.gov.py 

**ACCESO A LA
INFORMACIÓN
PÚBLICA** 
LEY 5.282/2014 

**SOLICITA INFORMACIÓN
PÚBLICA A CUALQUIER
INSTITUCIÓN AQUÍ** 
LEY 5.282/2014 

OPORTUNIDADES 


**CURSO DE
MANEJO CLÍNICO
DE DENGUE** 


**PROTOCOLO CÓDIGO
DENGUE** 
(Video Resumen) 



**REPORTE DE
REACCIONES
ADVERSAS A
MEDICAMENTOS** 


🏠 Avda. Pettrossi esq. Brasil

☎ (+595) 21-2374000



TESAI HA TEKO
PORAVE
Motenondeha

Mínisterio de
SALUD PÚBLICA Y BIENESTAR SOCIAL

INFORMACIÓN

Ambulancia SEME ☎ 141

Hospital de Trauma ☎ (021) 204-800

Instituto de Cardiología ☎ (021) 292-532

Hospital General de Barrio Obrero ☎ (021) 370 099

Hospital Barrio San Pablo ☎ (021) 500 078

Hospital Gral Pediátrico ☎ (021) 589 0089

INTERÉS



**Organización
Panamericana
de la Salud**



**Organización
Mundial de la Salud**
OFICINA REGIONAL PARA LAS
Américas