

(+595) 21-2374000



TESĀI HA TEKO  
PORĀVE  
Motenondecha  
Ministerio de  
SALUD PÚBLICA  
Y BIENESTAR SOCIAL

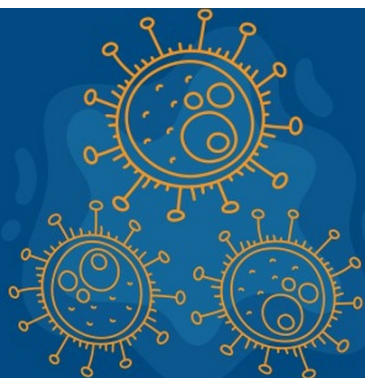
TETĀ REKUĀÍ  
GOBIERNO NACIONAL

Paraguái  
tetayguára  
mba'ie

MENU



CONTADOR OFICIAL COVID-19 EN PARAGUAY: 65



Seguinos en

**Informate, actúa y prevení.**  
**Entre todos nos cuidamos.**

Seguí toda la información oficial sobre el  
Coronavirus - COVID-19 acá.

Llamá al **154**  
si tenés síntomas o dudas.



Ministerio de  
SALUD PÚBLICA  
Y BIENESTAR SOCIAL

GOBIERNO  
NACIONAL

[DESCARGA AQUI LAS CONSTANCIAS GENERADAS POR LLAMADAS AL 154](#)

[GESTIÓN DE INSUMOS Y EQUIPAMIENTOS](#)

### ANTECEDENTES REGULATORIOS

- [Plan Nacional de Respuesta a Virus Respiratorios 2020](#)
- [Decretos](#)
- [Resoluciones](#)

### PROTOCOLOS Y GUÍAS SANITARIAS

- [Bioseguridad](#)
- [Guía de Manejo Clínico](#)
- [Vigilancia Epidemiológica](#)
- [Diagnóstico y Laboratorio](#)

### LO QUE NECESITAS SABER

- [Público general](#)
- [Directrices para instituciones y empresas](#)

- [Reportes](#)
- [Comunicación](#)
- [¿Qué está haciendo el Ministerio de Salud?](#)
- [Interesados en apoyar Gestión MSPBS](#)

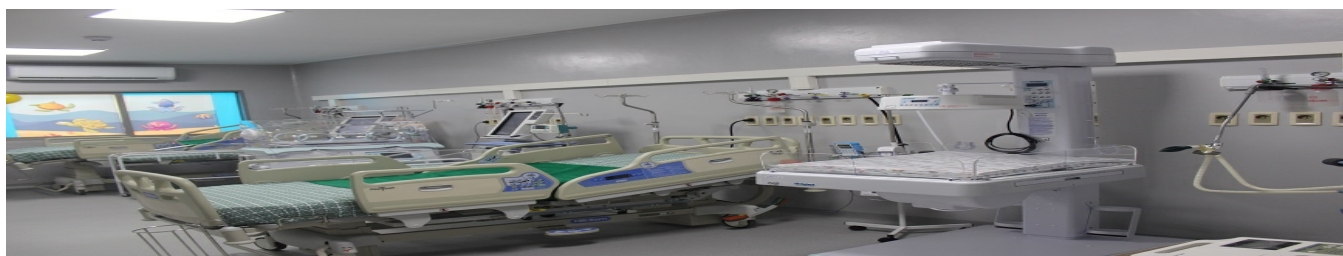
## NOTICIAS SOBRE EL CORONAVIRUS



30 MAR, 2020



[Desde tu WhatsApp infórmate sobre el COVID-19](#)



30 MAR, 2020



[Salud duplicará cantidad de camas para pacientes con COVID-19](#)



27 MAR, 2020



[Embarazo, parto y lactancia materna en tiempos de COVID-19](#)



26 MAR, 2020



[Salud recibe la donación de test laboratoriales para COVID-19](#)

**TRANSPARENCIA**   
**LEY 5.189/2014** 

**PORTAL DE DENUNCIAS ANTICORRUPCIÓN**   
[www.denuncias.gov.py](http://www.denuncias.gov.py) 

**ACCESO A LA INFORMACIÓN PÚBLICA**   
**LEY 5.282/2014** 

**SOLICITA INFORMACIÓN PÚBLICA A CUALQUIER INSTITUCIÓN AQUÍ**   
**LEY 5.282/2014** 

**OPORTUNIDADES**   


**CURSO DE MANEJO CLÍNICO DE DENGUE**   


**PROTOCOLO CÓDIGO DENGUE (Video Resumen)**   




**REPORTE DE REACCIONES ADVERSAS A MEDICAMENTOS**   


🏠 Avda. Pettrossi esq. Brasil

☎ (+595) 21-2374000



TESAI HA TEKO  
PORAVE  
Motenondeha

Mínisterio de  
**SALUD PÚBLICA Y BIENESTAR SOCIAL**

## INFORMACIÓN

Ambulancia SEME ☎ 141

Hospital de Trauma ☎ (021) 204-800

Instituto de Cardiología ☎ (021) 292-532

Hospital General de Barrio Obrero ☎ (021) 370 099

Hospital Barrio San Pablo ☎ (021) 500 078

Hospital Gral Pediátrico ☎ (021) 589 0089

## INTERÉS



**Organización  
Panamericana  
de la Salud**



**Organización  
Mundial de la Salud**  
OFICINA REGIONAL PARA LAS  
**Américas**