

(+595) 21-2374000



TESĀI HA TEKO  
PORĀVE  
Motenondecha

Ministerio de  
SALUD PÚBLICA  
Y BIENESTAR SOCIAL

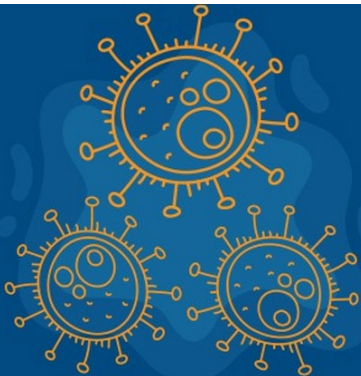
■ TETĀ REKUĀÍ  
■ GOBIERNO NACIONAL

Paraguái  
tetayguára  
mba'e

MENU



CONTADOR OFICIAL COVID-19 EN PARAGUAY: 77



Seguinos en

**Informate, actuá y prevení.**  
**Entre todos nos cuidamos.**

Seguí toda la información oficial sobre el  
Coronavirus - COVID-19 acá.

Llamá al **154**  
si tenés síntomas o dudas.



Ministerio de  
SALUD PÚBLICA  
Y BIENESTAR SOCIAL

GOBIERNO  
NACIONAL



**Adquisiciones y donaciones**

**Constancias de aislamiento 154**

CLICK PARA DESCARGAR



#### ANTECEDENTES REGULATORIOS

- [Plan Nacional de Respuesta a Virus Respiratorios 2020](#)
- [Decretos](#)
- [Resoluciones](#)

## PROTOCOLOS Y GUÍAS SANITARIAS

- [Bioseguridad](#)
- [Guía de Manejo Clínico](#)
- [Vigilancia Epidemiológica](#)
- [Diagnóstico y Laboratorio](#)

## LO QUE NECESITAS SABER

- [Público general](#)
- [Directrices para instituciones y empresas](#)
- [Reportes](#)
- [Comunicación](#)
- [¿Qué está haciendo el Ministerio de Salud?](#)
- [Interesados en apoyar Gestión MSPBS](#)

## NOTICIAS SOBRE EL CORONAVIRUS



01 ABR, 2020

[Ni líquidos calientes, ni enjuague bucal protegen del COVID-19](#)



31 MAR, 2020

[Verdades acerca del post COVID-19](#)



30 MAR, 2020

[Desde tu WhatsApp infórmate sobre el COVID-19](#)





30 MAR, 2020



Salud duplicará cantidad de camas para pacientes con COVID-19

1 2 3 4 >>

[ENLACES](#)

[CONCURSOS](#)

[FUNCIONARIOS](#)

**TRANSPARENCIA** ■  
**LEY 5.189/2014** ■

**PORTAL DE  
DENUNCIAS  
ANTICORRUPCIÓN** ■  
[www.denuncias.gov.py](http://www.denuncias.gov.py) ■

**ACCESO A LA  
INFORMACIÓN  
PÚBLICA** ■  
**LEY 5.282/2014** ■

**SOLICITA INFORMACIÓN  
PÚBLICA A CUALQUIER  
INSTITUCIÓN AQUÍ** ■  
**LEY 5.282/2014** ■

**OPORTUNIDADES** ■

**CURSO DE  
MANEJO CLÍNICO  
DE DENGUE** ■

**PROTOCOLO CÓDIGO  
DENGUE** ■  
**(Video Resumen)** ■



## CONTÁCTANOS

🏠 Avda. Pettrossi esq. Brasil

☎ (+595) 21-2374000



TESAI HA TEKÓ  
PORAVE

Motenondeha

Ministerio de  
SALUD PÚBLICA Y BIENESTAR SOCIAL

## INFORMACIÓN

Ambulancia SEME ☎ 141

Hospital de Trauma ☎ (021) 204-800

Instituto de Cardiología ☎ (021) 292-532

Hospital General de Barrio Obrero ☎ (021) 370 099

Hospital Barrio San Pablo ☎ (021) 500 078

Hospital Gral Pediátrico ☎ (021) 589 0089

## INTERÉS



Organización  
Panamericana  
de la Salud



Organización  
Mundial de la Salud

OFICINA REGIONAL PARA LAS  
Américas