

(+595) 21-2374000



TESĀI HA TEKO  
PORĀVE  
Motenondecha  
Ministerio de  
SALUD PÚBLICA  
Y BIENESTAR SOCIAL

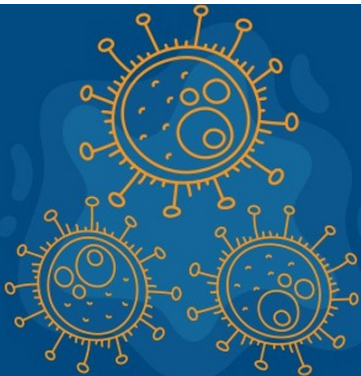
TETĀ REKUĀÍ  
GOBIERNO NACIONAL

Paraguái  
tetayguára  
mba'e

MENU



CONTADOR OFICIAL COVID-19 EN PARAGUAY: 96



Seguinos en

**Informate, actuá y prevení.**  
**Entre todos nos cuidamos.**

Seguí toda la información oficial sobre el  
Coronavirus - COVID-19 acá.

Llamá al **154**  
si tenés síntomas o dudas.



Ministerio de  
SALUD PÚBLICA  
Y BIENESTAR SOCIAL

GOBIERNO  
NACIONAL



**Adquisiciones y donaciones**

**Constancias de aislamiento 154**

CLICK PARA DESCARGAR



ANTECEDENTES REGULATORIOS

- [Plan Nacional de Respuesta a Virus Respiratorios 2020](#)
- [Decretos](#)
- [Resoluciones](#)

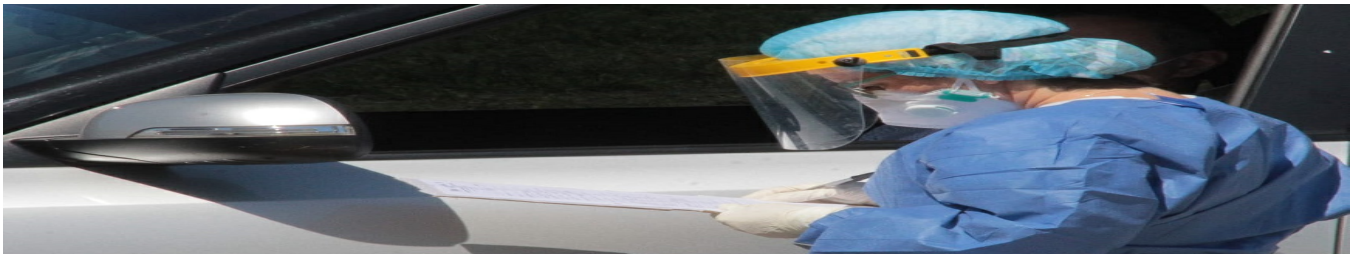
## PROTOCOLOS Y GUÍAS SANITARIAS

- [Bioseguridad](#)
- [Guía de Manejo Clínico](#)
- [Vigilancia Epidemiológica](#)
- [Diagnóstico y Laboratorio](#)
- [USF](#)

## LO QUE NECESITAS SABER

- [Público general](#)
- [Directrices para instituciones y empresas](#)
- [Reportes](#)
- [Comunicación](#)
- [¿Qué está haciendo el Ministerio de Salud?](#)
- [Interesados en apoyar Gestión MSPBS](#)

## NOTICIAS SOBRE EL CORONAVIRUS



03 ABR, 2020

[COVID-19: aumenta eficiencia en toma de muestras](#)



02 ABR, 2020

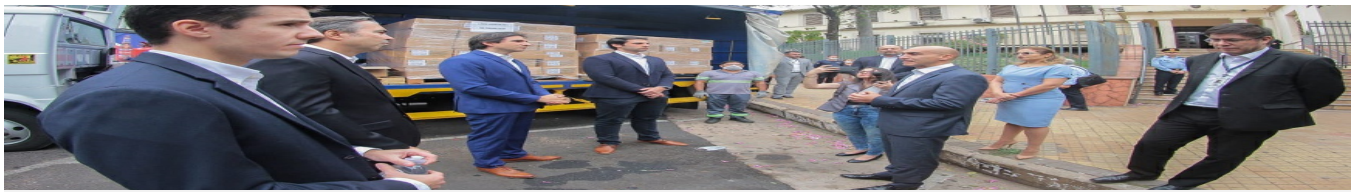
[Segundo paciente recuperado por COVID-19](#)



02 ABR, 2020

[COVID-19: Lavado frecuente de manos, la mejor arma contra la enfermedad](#)





02 ABR, 2020



[Donación de empresas fortalece lucha contra el COVID-19](#)

1 2 3 4 >>

[ENLACES](#)

[CONCURSOS](#)

[FUNCIONARIOS](#)

**TRANSPARENCIA**  
**LEY 5.189/2014**

**PORTAL DE  
DENUNCIAS  
ANTICORRUPCIÓN**  
[www.denuncias.gov.py](http://www.denuncias.gov.py)

**ACCESO A LA  
INFORMACIÓN  
PÚBLICA**  
**LEY 5.282/2014**

**SOLICITA INFORMACIÓN  
PÚBLICA A CUALQUIER  
INSTITUCIÓN AQUÍ**  
**LEY 5.282/2014**

**OPORTUNIDADES**

**CURSO DE  
MANEJO CLÍNICO  
DE DENGUE**

**PROTOCOLO CÓDIGO  
DENGUE**  
**(Video Resumen)**



## CONTÁCTANOS

🏠 Avda. Pettrossi esq. Brasil

☎ (+595) 21-2374000



**TESAI HA TEKÓ  
PORAVE**  
Motenondeha  
Ministerio de  
**SALUD PÚBLICA Y BIENESTAR SOCIAL**

## INFORMACIÓN

Ambulancia SEME ☎ 141

Hospital de Trauma ☎ (021) 204-800

Instituto de Cardiología ☎ (021) 292-532

Hospital General de Barrio Obrero ☎ (021) 370 099

Hospital Barrio San Pablo ☎ (021) 500 078

Hospital Gral Pediátrico ☎ (021) 589 0089

## INTERÉS



**Organización  
Panamericana  
de la Salud**



**Organización  
Mundial de la Salud**

ORICINA REGIONAL PARA LAS **Américas**