

(+595) 21-2374000



TESĀI HA TEKO
PORĀVE
Motenondeha
Ministerio de
SALUD PÚBLICA
Y BIENESTAR SOCIAL

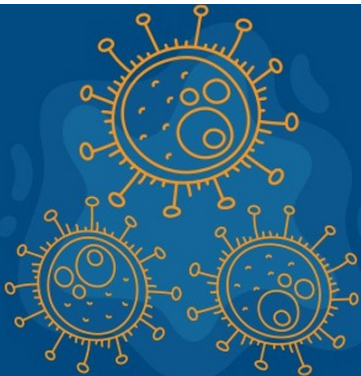
TETĀ REKUÁI
GOBIERNO NACIONAL

Paraguái
tetayguára
mba'e

MENU



CONTADOR OFICIAL COVID-19 EN PARAGUAY: 96



Seguinos en

Informate, actuá y prevení.
Entre todos nos cuidamos.

Seguí toda la información oficial sobre el
Coronavirus - COVID-19 acá.

Llamá al **154**
si tenés síntomas o dudas.



Ministerio de
SALUD PÚBLICA
Y BIENESTAR SOCIAL

GOBIERNO
NACIONAL



Adquisiciones y donaciones

Constancias de aislamiento 154

CLICK PARA DESCARGAR



ANTECEDENTES REGULATORIOS

- [Plan Nacional de Respuesta a Virus Respiratorios 2020](#)
- [Decretos](#)
- [Resoluciones](#)

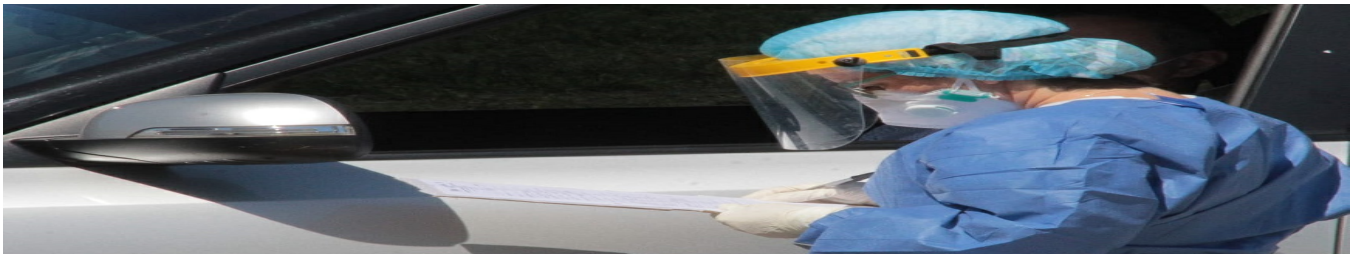
PROTOCOLOS Y GUÍAS SANITARIAS

- [Bioseguridad](#)
- [Guía de Manejo Clínico](#)
- [Vigilancia Epidemiológica](#)
- [Diagnóstico y Laboratorio](#)
- [USF](#)

LO QUE NECESITAS SABER

- [Público general](#)
- [Directrices para instituciones y empresas](#)
- [Reportes](#)
- [Comunicación](#)
- [¿Qué está haciendo el Ministerio de Salud?](#)
- [Interesados en apoyar Gestión MSPBS](#)

NOTICIAS SOBRE EL CORONAVIRUS



03 ABR, 2020

[COVID-19: aumenta eficiencia en toma de muestras](#)



02 ABR, 2020

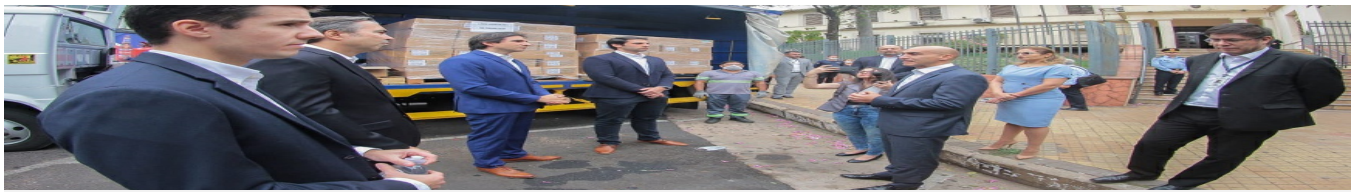
[Segundo paciente recuperado por COVID-19](#)



02 ABR, 2020

[COVID-19: Lavado frecuente de manos, la mejor arma contra la enfermedad](#)





02 ABR, 2020



[Donación de empresas fortalece lucha contra el COVID-19](#)

1 2 3 4 >>

[ENLACES](#)

[CONCURSOS](#)

[FUNCIONARIOS](#)

TRANSPARENCIA
LEY 5.189/2014

**PORTAL DE
DENUNCIAS
ANTICORRUPCIÓN**
www.denuncias.gov.py

**ACCESO A LA
INFORMACIÓN
PÚBLICA**
LEY 5.282/2014

**SOLICITA INFORMACIÓN
PÚBLICA A CUALQUIER
INSTITUCIÓN AQUÍ**
LEY 5.282/2014

OPORTUNIDADES

**CURSO DE
MANEJO CLÍNICO
DE DENGUE**

**PROTOCOLO CÓDIGO
DENGUE**
(Video Resumen)



CONTÁCTANOS

🏠 Avda. Pettrossi esq. Brasil

☎ (+595) 21-2374000



**TESAI HA TEKÓ
PORAVE**
Motenondeha
Ministerio de
SALUD PÚBLICA Y BIENESTAR SOCIAL

INFORMACIÓN

Ambulancia SEME ☎ 141

Hospital de Trauma ☎ (021) 204-800

Instituto de Cardiología ☎ (021) 292-532

Hospital General de Barrio Obrero ☎ (021) 370 099

Hospital Barrio San Pablo ☎ (021) 500 078

Hospital Gral Pediátrico ☎ (021) 589 0089

INTERÉS



**Organización
Panamericana
de la Salud**



**Organización
Mundial de la Salud**

ORICINA REGIONAL PARA LAS **Américas**