

(+595) 21-2374000



TESĀI HA TEKO
PORĀVE
Motenondecha
Ministerio de
SALUD PÚBLICA
Y BIENESTAR SOCIAL

TETĀ REKUÁI
GOBIERNO NACIONAL

Paraguái
tetayguára
mba'e

MENU



CONTADOR COVID-19 PY: POSITIVOS: 124 FALLECIDOS: 5 RECUPERADOS: 18



Seguinos en

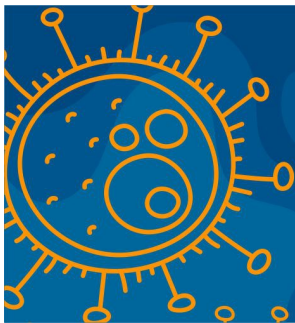
Informate, actúa y prevení.
Entre todos nos cuidamos.
Seguí toda la información oficial sobre el
Coronavirus - COVID-19 acá.

Llamá al **154**
si tenés síntomas o dudas.



Ministerio de
SALUD PÚBLICA
Y BIENESTAR SOCIAL

GOBIERNO
NACIONAL



Adquisiciones y donaciones

Constancias de aislamiento 154

CLICK PARA DESCARGAR



ANTECEDENTES REGULATORIOS

- [Plan Nacional de Respuesta a Virus Respiratorios 2020](#)
- [Decretos](#)
- [Resoluciones](#)

PROTOCOLOS Y GUÍAS SANITARIAS

- [Bioseguridad](#)
- [Guía de Manejo Clínico](#)
- [Vigilancia Epidemiológica](#)
- [Diagnóstico y Laboratorio](#)
- [USF](#)

LO QUE NECESITAS SABER

- [Público general](#)
- [Directrices para instituciones y empresas](#)
- [Reportes](#)
- [Comunicación](#)
- [¿Qué está haciendo el Ministerio de Salud?](#)
- [Interesados en apoyar Gestión MSPBS](#)

NOTICIAS SOBRE EL CORONAVIRUS



09 ABR, 2020

[COVID-19: Salud completa séptima distribución de equipos de protecci](#)



08 ABR, 2020

[COVID-19: La solidaridad y el patriotismo son los caminos para salir a](#)



07 ABR, 2020

[Suman quince recuperados por COVID-19](#)





07 ABR, 2020



[COVID-19 Entregan consultorios móviles equipados para terapia interme](#)

1 2 3 4 >>

[ENLACES](#)

[CONCURSOS](#)

[FUNCIONARIOS](#)

TRANSPARENCIA 
LEY 5.189/2014 

**PORTAL DE
DENUNCIAS
ANTICORRUPCIÓN** 
www.denuncias.gov.py 

**ACCESO A LA
INFORMACIÓN
PÚBLICA** 
LEY 5.282/2014 

**SOLICITA INFORMACIÓN
PÚBLICA A CUALQUIER
INSTITUCIÓN AQUÍ** 
LEY 5.282/2014 

OPORTUNIDADES 


**CURSO DE
MANEJO CLÍNICO
DE DENGUE** 


**PROTOCOLO CÓDIGO
DENGUE** 
(Video Resumen) 



CONTÁCTANOS

🏠 Avda. Pettrossi esq. Brasil

☎ (+595) 21-2374000



TESAI HA TEKO
PORAVE
Motenondeha

Ministerio de
SALUD PÚBLICA Y BIENESTAR SOCIAL

INFORMACIÓN

Ambulancia SEME ☎ 141

Hospital de Trauma ☎ (021) 204-800

Instituto de Cardiología ☎ (021) 292-532

Hospital General de Barrio Obrero ☎ (021) 370 099

Hospital Barrio San Pablo ☎ (021) 500 078

Hospital Gral Pediátrico ☎ (021) 589 0089

INTERÉS



Organización
Panamericana
de la Salud



Organización
Mundial de la Salud

OFICINA REGIONAL PARA LAS
Américas