

COMMUNIQUE DE PRESSE

Saint-Denis, le 9 mai 2020

Coronavirus COVID 19 à La Réunion : 1 nouveau cas confirmé

La préfecture et l'Agence Régionale de Santé confirment 1 nouveau cas de coronavirus COVID-19 à La Réunion ce samedi 9 mai à 15h00, **soit au total 431 cas** depuis l'apparition du premier cas le 11 mars 2020.

SITUATION EPIDEMIOLOGIQUE AU 9 mai 2020

429 cas ont été investigués à cette heure par l'ARS et Santé publique France, dont 70% sont des cas importés. **2 cas sont en cours d'investigation**.

• Bilan des cas investigués :

Cas importés (personnes qui ont contracté la maladie en dehors du territoire)	302
Cas autochtones secondaires (personnes ayant un lien direct avec des cas importés)	66
Cas autochtones (personnes ayant un lien indirect ou n'ayant aucun lien avec un cas importé)	61
Nombre total de cas investigués	429

• Situation sanitaire :

Cas hospitalisés hors service de réanimation	5
Dont évacuations sanitaires	3
Cas hospitalisés en service de réanimation	5
Dont évacuations sanitaires	3

• Tranches d'âge :

0 à 14 ans	7.9 % (34 cas)
15 à 44 ans	41.1 %
45 à 64 ans	39.7 %
65 à 74 ans	7.2 %
75 ans et plus	4 %

Contact presse
Service régional de la communication interministérielle

Téléphone : 0262 40 77 77–
Courriel : communication@reunion.pref.gouv.fr
Internet : www.reunion.gouv.fr
Twitter : @Prefet974
Facebook : @Prefet974

• Contact-tracing

Plus de 3500 personnes ont été appelées individuellement et suivies dans le cadre du contact-tracing.

Mis en place par l'ARS, en concertation avec Santé Publique France, le « contact-tracing » est un dispositif qui a pour objectif d'identifier et de rappeler toutes les personnes ayant été en contact proche (entourage familial, professionnel, passagers proches dans les avions...) avec un cas confirmé de Coronavirus pendant sa période de contagiosité (on parle de « sujets contacts » ou de « contacts »). Ces personnes ont fait l'objet d'une enquête téléphonique au cours de laquelle a été évalué leur état de santé et leur a été précisé l'importance de :

- **respecter un isolement strict (quatorzaine)**
- **surveiller quotidiennement leur état de santé** (avec prise de température) et appeler tous les jours un numéro vert dédié
- **appeler immédiatement le 15** en cas d'apparition de symptômes
- **porter les masques livrés à leur domicile** afin de limiter les risques de transmission du virus (sécuriser les déplacements au sein du domicile ou à l'extérieur pour motif de déplacement impérieux).

Prises de contact pendant la quatorzaine :

- **A mi-parcours** : rappel des personnes n'ayant pas contacté régulièrement le numéro vert pour s'assurer du maintien de leur isolement et de leur état de santé.
- **En fin de quatorzaine** : rappel de toutes les personnes pour leur signifier la fin de leur isolement et s'assurer de nouveau de leur état de santé.

RECOMMANDATIONS A SUIVRE

- o **Respecter les consignes de confinement**
- o **Limitier au maximum les déplacements qui sont nécessaires** (trajet domicile-travail quand le télétravail n'est pas possible, se rendre chez un professionnel de santé, faire des achats de premières nécessité)
- o **Se protéger avec les gestes barrières**



Lavez-vous très régulièrement les mains



Utilisez un mouchoir à usage unique et jetez-le



Toussez ou éternuez dans votre coude ou dans un mouchoir



Saluez sans se serrer la main, évitez les embrassades

- o **Pour tenir la maladie à distance, restez à plus d'un mètre de distance les uns des autres**



- **En cas de signes d'infection respiratoire (fièvre ou sensation de fièvre, toux, difficultés respiratoires) contactez le Samu Centre 15.**
- **Ne vous rendez pas chez votre médecin traitant ou aux urgences, pour éviter toute potentielle contamination.**

Contact presse
Service régional de la communication interministérielle

Téléphone : 0262 40 77 77-
Courriel : communication@reunion.pref.gouv.fr
Internet : www.reunion.gouv.fr
Twitter : @Prefet974
Facebook : @Prefet974

CORONAVIRUS

Ce qu'il faut savoir

LES
INFORMATIONS
UTILES



0 800 130 000 (appel gratuit)

gouvernement.fr/info-coronavirus

COMMENT SE PROTÉGER ET PROTÉGER LES AUTRES ?



Lavez-vous très
régulièrement les mains



Toussez ou éternuez
dans votre coude ou
dans un mouchoir



Utilisez un mouchoir
à usage unique et jetez-le

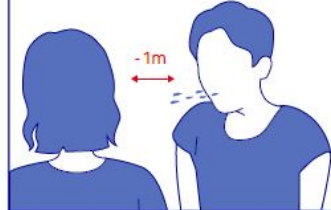


Saluez sans se serrer la main,
évittez les embrassades

COMMENT SE TRANSMET LE CORONAVIRUS ? (09/03/2020)

• Par la projection
de gouttelettes

• Face à face pendant
au moins 15 minutes



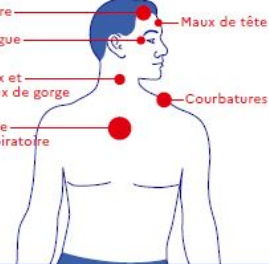
QUELS SONT LES SIGNES ?

Fièvre

Fatigue

Toux et
maux de gorge

Gêne
respiratoire



PLAN DE PRÉVENTION ET DE GESTION DES RISQUES

STADE 1

Cas importés sur le territoire

→ Objectif
Freiner l'introduction du virus

STADE 2

Existence de cas groupés sur le
territoire français

→ Objectif
Limiter la propagation du virus

STADE 3

Le virus circule sur tout le territoire

→ Objectif
Limiter les conséquences de la
circulation du virus

STADE 4

Accompagnement du
retour à la normale

Contact presse
Service régional de la communication interministérielle

Téléphone : 0262 40 77 77–
Courriel : communication@reunion.pref.gouv.fr
Internet : www.reunion.gouv.fr
Twitter : @Prefet974
Facebook : @Prefet974