

|           |                              |          |                        |                        |
|-----------|------------------------------|----------|------------------------|------------------------|
| Chi siamo | Amministrazione e Previdenza | Ospedale | Servizi sul territorio | Prevenzione e Ambiente |
|-----------|------------------------------|----------|------------------------|------------------------|

|  |  |
|--|--|
| <b>Per il cittadino</b>  |  |
|    | Numeri Utili                                     |
|    | URP on-line<br>Ufficio Relazioni con il Pubblico |
|    | Farmacia Internazionale                          |
|    | Come fare per...                                 |
|    | Liste d'attesa                                   |
|    | Scarica modulistica                              |
|   | Carta dei Servizi                                |
|  | Screening prevenzione                            |
|  | Scuola e salute                                  |
|  | Associazioni di volontariato                     |
|  | Celiachia  |
|  | Vaccini e vaccinazioni                           |
|  | Link utili                                       |

 **ISS risponde**  
Scrivi i tuoi quesiti, gli esperti rispondono

|  |
|--|
| <b>Amministrazione trasparente</b>           |
| Bilanci e Delibere<br>Comitato Esecutivo ISS |
| Tutela Privacy                               |
| Diritti cittadino                            |
| Libera professione                           |
| Gare e appalti                               |

## Aggiornamenti Coronavirus

### Gruppo coordinamento emergenze sanitarie: aggiornamento situazione Coronavirus 5 marzo 2020



Il Gruppo di coordinamento per le emergenze sanitarie comunica l'aggiornamento dei dati sull'infezione da nuovo coronavirus COVID-19 alla data odierna:

- n.21 i casi positivi, di cui 15 ricoverati all'Ospedale di San Marino (3 in Rianimazione con sintomatologia severa - 2 femmine e 1 maschio -, 12 nella degenza predisposta nell'ala al secondo piano con sintomi moderati - 9 maschi e 3 femmine -) e 6 presso il proprio domicilio - 4 femmine e 2 maschi - con sintomi lievi.
- n.1 decesso
- n. 46 tamponi totali effettuati, di cui 24 risultati negativi, 22 positivi e 0 in attesa di esito.
- n. 116 quarantene domiciliari sui contatti stretti compresa la rete familiare, amicale e personale sanitario
- n. 15 quarantene terminate

Si ricorda alla cittadinanza che in caso di febbre, accompagnata da disturbi respiratori importanti, è necessario contattare telefonicamente il proprio medico curante oppure la Guardia Medica e va assolutamente evitato di recarsi al Pronto Soccorso o ai Centri Salute. Per informazioni contattare il numero 0549 994001 oppure la Centrale Operativa Interforze allo 0549 888888 per eventuali segnalazioni.

### Utilizzo ed efficacia delle mascherine

Coronavirus, Ricciardi (Oms) "Per le persone sane le mascherine sono inutili"

|                          |
|--------------------------|
| Fornitori                |
| Norme Regolamenti Avvisi |
| Bandi e concorsi         |
| Accordi e collaborazioni |



**Fondiss**

Consiglio di Uffici Amministrativi  
della Repubblica di San Marino

0755

Bolton Rosa

0755

# Numeri utili Coronavirus

**HAI sintomi respiratori e HAI soggiornato negli ultimi 20 giorni in zone a rischio\* o sei stato a contatto con persone risultate positive a coronavirus Covid-19?**

**NON** recarti in Ospedale, Pronto Soccorso, Ambulatori o Centri per la Salute

**MA CHIAMA**

**IL TUO MEDICO**

**o LA GUARDIA MEDICA (331 6424748)**



**NON** hai sintomi respiratori ma hai soggiornato negli ultimi 20 giorni in zone a rischio\*

**DEVI RESTARE A CASA**  
e riferirlo al **TUO MEDICO**



**PER QUALSIASI TIPO DI INFORMAZIONI**  
è possibile contattare il Numero Telefonico:



**0549 994001**

(tutti i giorni dalle ore 8:00 alle ore 18:00)

\* Le zone a rischio epidemiologico sono quelle identificate dall'Organizzazione Mondiale della Sanità (per info sito web: [www.iss.sm](http://www.iss.sm))

## CORONAVIRUS: I NUMERI DI TELEFONO DEDICATI

NUMERO ISS PER INFORMAZIONI SANITARIE **0549 994001** (attivo tutti i giorni dalle 8 alle 18)

NUMERO CENTRALE OPERATIVA INTERFORZE per informazioni turisti e lavoratori frontalieri **0549 888888**

NUMERO DIP. AFFARI ESTERI per l'assistenza ai sammarinesi nelle fasi di rientro dalle zone a rischio **0549 882337**

## ZONE A RISCHIO DA COVID-19

In riferimento all'aggiornamento OMS e a quanto previsto dall'Ordinanza del CDS n.1 anno 2020 (provvedimenti per Emergenze sanitarie epidemia da COVID-19) si comunica che le zone a rischio previste all'Art.1 per le quali è obbligatoria la quarantena di 20gg sono:

Repubblica Popolare Cinese  
Transiti in aeroporti della Repubblica popolare cinese ( da e per qualsiasi provenienza)  
Hong Kong  
Korea del sud  
Comuni Italiani compresi nella zona rossa : ad oggi  
Vo' Euganeo  
Codogno  
Castiglione d'Adda  
Casalpusterlengo  
Fombio  
Maleo  
Somaglia  
Bertonico  
Terranova dei Passerini  
Castelgerundo  
San Fiorano

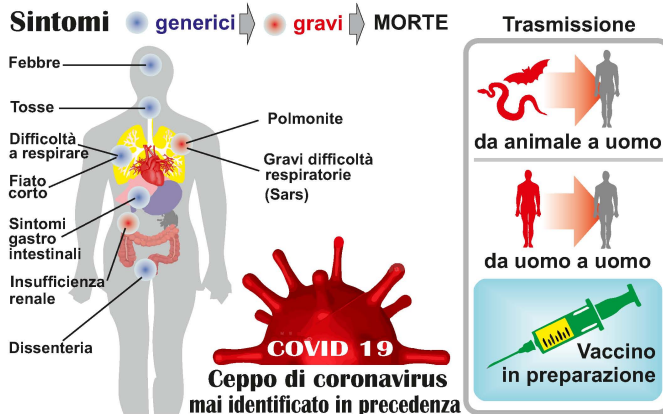
## LINK UTILI PER AGGIORNAMENTI

Per rimanere costantemente aggiornati seguire le seguenti pagine web:

Situazione complessiva di tutti i Paesi <https://www.who.int/>

Situazione italiana <http://www.salute.gov.it/>

# Coronavirus: il vademecum



|  |  |
|--|--|
| Lavarsi spesso le mani   | Pulire le superfici con disinfettanti a base di cloro o alcol                          |
| Evitare contatto ravvicinato con persone che soffrono di infezioni respiratorie acute  | Usare la mascherina solo se si sospetta di essere malati o si assistono persone malate |
| Non toccarsi occhi, naso e bocca con le mani   | I prodotti Made in China e i pacchi ricevuti dalla Cina non sono pericolosi            |
| Coprire bocca e naso se si starnutisce o si tossisce                                   | Gli animali da compagnia non diffondono il nuovo coronavirus                           |
| Non prendere farmaci antivirali né antibiotici, a meno che siano prescritti dal medico | <b>Contattare il Medico Curante o la Guardia Medica al numero tel. 331 6424748</b>     |

## Coronavirus Vademecum

Si ribadiscono le misure igieniche da assumere per le malattie a diffusione respiratoria:

1. Lavarsi spesso le mani: a tal proposito si raccomanda di mettere a disposizione in tutti i locali pubblici, palestre, supermercati, farmacie, e altri luoghi di aggregazione soluzioni idroalcoliche per il lavaggio delle mani
2. Evitare il contatto ravvicinato con persone che soffrono di infezioni respiratorie acute

## Avviso per la cittadinanza in caso di sintomi influenzali

**24 Febbraio 2020**- Chi riscontra sintomi influenzali o problemi respiratori non deve recarsi in Pronto Soccorso o ai Centri Sanitari ma contattare il proprio medico di condotta oppure la Guardia Medica al numero tel. 331 6424748 che valuterà caso per caso ogni singola situazione.

## Ordinanze emergenza sanitaria epidemia da COVID-19

Per tutta la cittadinanza scaricare le seguenti Ordinanze emesse dalla Segreteria di Stato per la Sanità e la Sicurezza Sociale rispettivamente il 22, 23 febbraio e 1 Marzo 2020.

- [Ordinanza n.2](#) Misure urgenti per evitare la diffusione
- [Ordinanza n.3](#) Misure urgenti di contenimento del COVID-19 -[Errata corrige Ordinanza n.3](#)





## CORONAVIRUS Comunicati stampa del Gruppo Emergenze Sanitarie

Scaricare tutti i Comunicati del Gruppo di coordinamento per le emergenze sanitarie

[5 Marzo](#)

[4 Marzo](#)

[3 Marzo](#)

[2 Marzo](#)

[1° Marzo \(2°\)](#)

[1° Marzo](#)

[29 Febbraio](#)

[28 Febbraio](#)

[27 Febbraio](#)

[26 Febbraio](#)

[25 Febbraio](#)

[24 Febbraio](#)

[22 Febbraio](#)

[18 Febbraio](#)

[12 febbraio Conferenza stampa](#)

[11 Febbraio](#)

[6 Febbraio](#)

[4 Febbraio](#)

[31 Gennaio](#)

[23 Gennaio](#)

---

### FAQ: COSA C'E' DA SAPERE

#### 1. Che cos'è un coronavirus?

I coronavirus sono una vasta famiglia di virus noti per causare malattie che vanno dal comune raffreddore a malattie più gravi come la sindrome respiratoria mediorientale (MERS) e la sindrome respiratoria acuta grave (SARS).

#### 2. Che cos'è un nuovo coronavirus?

Un nuovo coronavirus (CoV) è un nuovo ceppo di coronavirus che non è stato precedentemente mai identificato nell'uomo.

#### 3. Gli uomini possono essere infettati da un nuovo coronavirus di origine animale?

Indagini dettagliate hanno scoperto che, in Cina nel 2002, SARS-CoV è stato trasmesso dagli zibetti agli uomini e, in Arabia Saudita nel 2012, MERS-CoV dai dromedari agli uomini.

---

pagina 1

#### DOVE SIAMO



#### Istituto per la Sicurezza Sociale

Via Scialoja, 20 Cailungo

47893 Repubblica di San Marino

Telefono 0549 994111 Fax 0549 906240

E-mail: [urp@iss.sm](mailto:urp@iss.sm)

Codice Operatore Economico SM02298

[Mappa del sito](#) | [privacy](#) | [note legali](#) | [responsabile pubblicazioni](#) | [versione alto contrasto](#) | [versione standard](#)