

Chi siamo	Amministrazione e Previdenza	Ospedale	Servizi sul territorio	Prevenzione e Ambiente
-----------	------------------------------	----------	------------------------	------------------------

<b>Per il cittadino</b>	
	Numeri Utili
	URP on-line Ufficio Relazioni con il Pubblico
	Farmacia Internazionale
	Come fare per...
	Liste d'attesa
	Scarica modulistica
	Carta dei Servizi
	Screening prevenzione
	Scuola e salute
	Associazioni di volontariato
	Celiachia
	Vaccini e vaccinazioni
	Link utili

### Aggiornamenti Coronavirus

#### Gruppo coordinamento emergenze sanitarie: aggiornamento Coronavirus 11 marzo 2020



Il Gruppo di coordinamento per le emergenze sanitarie comunica l'aggiornamento dei dati sull'infezione da nuovo coronavirus COVID-19 alla data odierna:

n. 66 i casi positivi, di cui 41 ricoverati all'Ospedale di San Marino (6 in Rianimazione con sintomatologia severa - 1 femmina e 5 maschi - , 35 nella degenza predisposta nell'ala al secondo piano con sintomi moderati - 23 maschi e 12 femmine -) e 25 sul territorio, di cui 8 al Centro Colore del Grano e n. 17 a domicilio (12 maschi e 13 femmine)

- n. 3 decessi
- n. 127 tamponi totali effettuati, di cui 46 risultati negativi, 69 positivi e 12 in attesa di esito.
- n. 195 quarantene domiciliari sui contatti stretti compresa la rete familiare, amicale e personale sanitario (140 laici, 33 sanitari, 3 Forze dell'Ordine)
- n. 142 quarantene terminate

Il Gruppo per l'emergenza, anche a nome della Segretaria di Stato alla Sanità, intende esprimere vicinanza e sentimenti di vivo cordoglio ai familiari, ai parenti e agli amici del nostro concittadino di 87 anni venuto a mancare nella giornata di oggi.

Si ricorda alla cittadinanza che in caso di disturbi da infezione respiratoria e febbre superiore ai 37.5 è necessario contattare telefonicamente il proprio medico curante oppure la Guardia Medica e non bisogna recarsi al Pronto Soccorso, ai Centri Salute o agli ambulatori decentrati.

#### RACCOLTA FONDI emergenza Coronavirus


11 Marzo 2020- Per chi volesse effettuare delle donazioni a favore dell'emergenza Coronavirus, il Gruppo di coordinamento per le emergenze sanitarie rende noto che è attivo il conto corrente della Protezione Civile di San Marino, specificando nella causale "EMERGENZA CORONAVIRUS RSM".

Il codice IBAN del conto corrente, aperto presso la Cassa di Risparmio della Repubblica di San Marino è: SM 97 L 06067 09800 000120161607

Inoltre stanno collaborando con l'unità di crisi Associazioni e gruppi per avviare la raccolta di fondi. Al momento sono accreditate le seguenti:

- #StiamoUnitiMutuamenteSolidali della SUMS SAN MARINO effettuare bonifico sul conto corrente intestato a SUMS presso Cassa di Risparmio, con IBAN SM34U0606709808000080101601 con causale "Emergenza Coronavirus"
- il gruppo volontario UN SORRISO PER NORCIA IBAN SM28 B 08540 09800 000060179288

Per info: [urp@iss.sm](mailto:urp@iss.sm) o telefonando il numero tel. 0549 994561

 **ISS risponde**  
Scrivi i tuoi quesiti, gli esperti rispondono

<b>Amministrazione trasparente</b>
Bilanci e Delibere Comitato Esecutivo ISS
Tutela Privacy
Diritti cittadino
Libera professione
Gare e appalti

Fornitori
Norme Regolamenti Avvisi
Bandi e concorsi
Accordi e collaborazioni



### Adozione di misure speciali all'ISS per l'emergenza coronavirus COVID-19

#iostoacasa

#proteggisanmarino

In ottemperanza al decreto 44/2020 "Misure urgenti di contenimento da COVID-19" e alle decisioni prese dal Gruppo di Coordinamento per le emergenze sanitarie, l'Istituto per la Sicurezza Sociale rende note le nuove disposizioni per l'accesso alle strutture sanitarie in vigore dalla giornata di domani, mercoledì 11 marzo.

L'accesso all'Ospedale sarà consentito solo dalla scalinata principale con un duplice percorso differenziato, per separare il personale dipendente ISS dagli utenti. A tutti i cittadini che si recheranno in Ospedale sarà misurata la temperatura corporea con termometro laser e personale medico presente all'ingresso effettuerà una breve intervista.

Da domani mattina verrà effettuato il pre-triage nella tenda pneumatica allestita all'esterno dell'Ospedale per tutte le persone che si recheranno autonomamente in Pronto Soccorso.

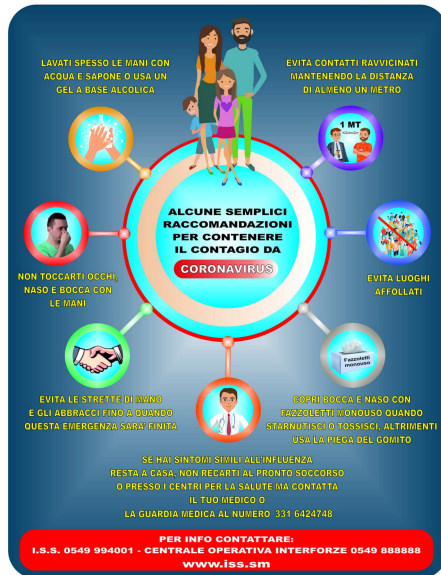
L'accesso alla Casa di Riposo alla Fiorina è consentito solo al personale in servizio. Le visite agli ospiti dovranno essere autorizzate dalla Direzione della struttura.

Da oggi, la farmacia di Cailungo (presso l'Ospedale) è raggiungibile solamente dallo sportello posto all'esterno. Per gli assistiti con problemi di mobilità, si consiglia l'accesso alle altre farmacie del territorio.

### Raccomandazioni Coronavirus



Le raccomandazioni per prevenire il contagio da Coronavirus



### Utilizzo ed efficacia delle mascherine

Coronavirus, Ricciardi (Oms) "Per le persone sane le mascherine sono inutili"

### CORONAVIRUS: I NUMERI DI TELEFONO DEDICATI

NUMERO ISS PER INFORMAZIONI SANITARIE **0549 994001** (attivo tutti i giorni dalle 8 alle 18)

NUMERO CENTRALE OPERATIVA INTERFORZE per informazioni turisti e lavoratori frontalieri **0549 888888**

NUMERO DIP. AFFARI ESTERI per l'assistenza ai sammarinesi nelle fasi di rientro dalle zone a rischio **0549 882337**

---

## ZONE A RISCHIO DA COVID-19

Zone a rischio da contagio COVID 19:

Repubblica Popolare Cinese

Transiti in aeroporti della Repubblica popolare cinese (da e per qualsiasi provenienza)

Hong Kong

Korea del sud

Iran

---

## LINK UTILI PER AGGIORNAMENTI

Per rimanere costantemente aggiornati seguire le seguenti pagine web:

Situazione complessiva di tutti i Paesi <https://www.who.int/>

Situazione italiana <http://www.salute.gov.it/>

---

## Coronavirus raccomandazioni

Si ricordano infine ai cittadini il rispetto assoluto delle raccomandazioni a tutela della sicurezza salute personale e dell'intera comunità, in quanto l'unico modo per evitare di ammalarsi è osservare le regole di base per la prevenzione delle malattie infettive respiratorie:

1. Lavarsi spesso le mani con acqua e sapone per almeno 20 secondi oppure utilizzare un gel a base di alcool o candeggina;
2. Evitare il contatto ravvicinato (stretta di mano, abbracciarsi, baciarsi) con familiari, conviventi e colleghi di lavoro e mantenere una distanza di sicurezza;
3. Non toccare gli occhi, il naso e la bocca con le mani (le mani possono entrare in contatto con superfici contaminate);
4. Coprire la bocca e il naso con un fazzoletto monouso quando si tossisce o starnutisce, quindi gettare il fazzoletto nella spazzatura e lavarsi le mani oppure starnutire nella piega del gomito;
5. Non prendere farmaci antivirali né antibiotici, a meno che siano prescritti dal medico. Al momento non esiste una terapia consigliata;
6. Disinfettare le superfici con disinfettanti a base di cloro o alcool, che uccidono il virus;
7. Usare la mascherina solo se si sospetta di essere malato o si assistono persone malate;
8. In caso di sintomi da infezione respiratoria, come tosse, raffreddore, mal di gola, con o senza febbre, restare a casa e contattare il proprio medico di condotta o la Guardia medica al n. 331 6424748, senza recarsi al Centro Salute o al Pronto Soccorso;
9. Gli animali da compagnia non trasmettono il nuovo coronavirus. È sempre consigliato lavarsi le mani dopo averli accarezzati.

---

## Avviso per la cittadinanza in caso di sintomi influenzali

*24 Febbraio 2020*- Chi riscontra sintomi influenzali o problemi respiratori non deve recarsi in Pronto Soccorso o ai

Centri Sanitari ma contattare il proprio medico di condotta oppure la Guardia Medica al numero tel. 331 6424748 che valuterà caso per caso ogni singola situazione.

---

## Decreti Legge per Emergenza sanitaria epidemia da COVID-19

- [Decreto Legge n. 42](#)

- [Decreto Legge n.44](#)





## CORONAVIRUS Comunicati stampa del Gruppo Emergenze Sanitarie

All'interno di questa sezione é possibile scaricare tutti i Comunicati stampa del Gruppo di coordinamento per le emergenze sanitarie

---

### FAQ: COSA C'E' DA SAPERE

#### 1. Che cos'è un coronavirus?

I coronavirus sono una vasta famiglia di virus noti per causare malattie che vanno dal comune raffreddore a malattie più gravi come la sindrome respiratoria mediorientale (MERS) e la sindrome respiratoria acuta grave (SARS).

#### 2. Che cos'è un nuovo coronavirus?

Un nuovo coronavirus (CoV) è un nuovo ceppo di coronavirus che non è stato precedentemente mai identificato nell'uomo.

#### 3. Gli uomini possono essere infettati da un nuovo coronavirus di origine animale?

Indagini dettagliate hanno scoperto che, in Cina nel 2002, SARS-CoV è stato trasmesso dagli zibetti agli uomini e, in Arabia Saudita nel 2012, MERS-CoV dai dromedari agli uomini.

---

pagina 1

#### DOVE SIAMO



#### Istituto per la Sicurezza Sociale

Via Scialoja, 20 Cailungo  
47893 Repubblica di San Marino  
Telefono 0549 994111 Fax 0549 906240  
E-mail: [urp@iss.sm](mailto:urp@iss.sm)  
Codice Operatore Economico SM02298

[Mappa del sito](#) | [privacy](#) | [note legali](#) | [responsabile pubblicazioni](#) | [versione alto contrasto](#) | [versione standard](#)