

Chi siamo	Amministrazione e Previdenza	Ospedale	Servizi sul territorio	Prevenzione e Ambiente
-----------	------------------------------	----------	------------------------	------------------------

Per il cittadino	
	Numeri Utili
	URP on-line Ufficio Relazioni con il Pubblico
	Farmacia Internazionale
	Come fare per...
	Liste d'attesa
	Scarica modulistica
	Carta dei Servizi
	Screening prevenzione
	Scuola e salute
	Associazioni di volontariato
	Celiachia
	Vaccini e vaccinazioni
	Link utili

ISS risponde
Scrivi i tuoi quesiti, gli esperti rispondono

Amministrazione trasparente	
Bilanci e Delibere Comitato Esecutivo ISS	
Tutela Privacy	
Diritti cittadino	
Libera professione	
Gare e appalti	

Aggiornamenti Coronavirus



Gruppo coordinamento emergenze sanitarie - aggiornamento 15 marzo

Il Gruppo di coordinamento per le emergenze sanitarie comunica l'aggiornamento dei dati sull'infezione da nuovo coronavirus COVID-19 alla data odierna:

- n. 98 i casi positivi, di cui 63 ricoverati all'Ospedale di San Marino (11 in Rianimazione con sintomatologia severa – tutti di sesso maschile -, 52 nelle degenze di isolamento predisposte con sintomi moderati - 31 maschi e 21 femmine -) e 35 sul territorio e a domicilio
- n. 7 decessi
- **n. 4 guariti**

Regolamento e moduli per la consegna di alimenti a domicilio

L'Istituto di Sicurezza Sociale di concerto con la Protezione Civile della Repubblica di San Marino ha predisposto il regolamento e i moduli per l'attività di consegna a domicilio da parte delle attività di vendita di generi alimentari nonché dei servizi di ristorazione fra cui bar, pub, ristoranti, gelaterie, pasticcerie, pizzerie, piadinerie, rosticcerie, self-service e similari, come previsto dal Decreto Legge del 14 marzo 2020 n° 51 "Misure Urgenti di Contenimento e Gestione dell'Emergenza da COVID-19".

[Regolamento consegna a domicilio](#)

[MODULO A - Autocertificazione attività di consegna a domicilio](#)

[MODULO B - Richiesta autorizzazione attività di consegna a domicilio](#)

[Indicazioni per l'utilizzo di dispositivi di protezione e per il lavaggio delle mani](#)

Chiusura farmacie di Gualdicciolo e Città

13 Marzo 2020- Avvisiamo la cittadinanza che le Farmacie di Gualdicciolo e Città saranno chiuse da oggi 13 marzo fino a nuova comunicazione a seguito delle disposizioni emanate dal Decreto n.44.



Fornitori
Norme Regolamenti Avvisi
Bandi e concorsi
Accordi e collaborazioni



A tutti gli assistiti iss: modalità semplificate per prescrizione e ritiro farmaci

12 Marzo 2020- In applicazione alle misure urgenti di contenimento da Covid-19 del Decreto n.44/2020, in particolare per limitare la circolazione degli utenti presso i Centri per la Salute, si comunica che da oggi, 12 marzo, tutti gli assistiti che necessitano di una prescrizione di un farmaco (ricetta) devono effettuare la richiesta contattando telefonicamente il numero del proprio medico curante. Per l'assistito basterà recarsi direttamente in farmacia per il ritiro del farmaco.

Disposizioni per chi viaggia

PER CHI VIAGGIA scaricare le [Disposizioni da parte della Segreteria di Stato per gli Affari Esteri](#)

Attivati numeri dedicati al supporto psicologico Emergenza COVID-19

12 Marzo 2020- Attivo da oggi un supporto telefonico di tipo psicologico legato all'Emergenza COVID-19, organizzato dal Servizio di Salute Mentale dell'Iss a favore di tutti i cittadini e Istituzioni sammarinesi.

I numeri dedicati sono:

- dal lunedì al venerdì dalle ore 8.00 alle ore 14.00 ai numeri **0549.994593** e **0549.994650**
- dal lunedì al venerdì dalle ore 14.00 alle ore 17.30 al **331.6872612**
- il sabato, la domenica e i giorni festivi dalle ore 8.00 alle 17.30 al **331.6872612**

RACCOLTA FONDI emergenza Coronavirus

11 Marzo 2020- Per chi volesse effettuare delle donazioni a favore dell'emergenza Coronavirus, il Gruppo di coordinamento per le emergenze sanitarie rende noto che è attivo il conto corrente della Protezione Civile di San Marino, specificando nella causale "EMERGENZA CORONAVIRUS RSM".

Il codice IBAN del conto corrente, aperto presso la Cassa di Risparmio della Repubblica di San Marino è: SM 97 L 06067 09800 000120161607

Inoltre stanno collaborando con l'unità di crisi Associazioni e gruppi per avviare la raccolta di fondi. Al momento sono accreditate le seguenti:

- #StiamoUnitiMutuamenteSolidali della SUMS SAN MARINO effettuare bonifico sul conto corrente intestato a SUMS presso Cassa di Risparmio, con IBAN SM34U0606709808000080101601 con causale "Emergenza Coronavirus"
- il gruppo volontario UN SORRISO PER NORCIA IBAN SM28 B 08540 09800 000060179288

Per info: urp@iss.sm o telefonando il numero tel. 0549 994561



Segreteria di Stato
Sanità e Sicurezza Sociale



LASCIA
FUORI
IL VIRUS



RESTA
A CASA

Adozione di misure speciali all'ISS per l'emergenza coronavirus COVID-19

#iostoaCasa

#proteggisanmarino

In ottemperanza al decreto 44/2020 "Misure urgenti di contenimento da COVID-19" e alle decisioni prese dal Gruppo di Coordinamento per le emergenze sanitarie, l'Istituto per la Sicurezza Sociale rende note le nuove disposizioni per l'accesso alle strutture sanitarie in vigore dalla giornata di domani, mercoledì 11 marzo.

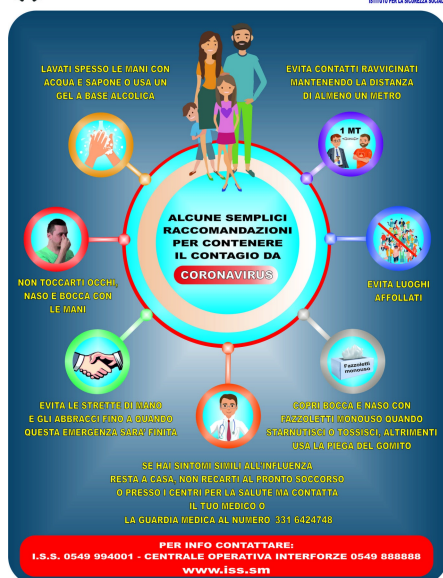
L'accesso all'Ospedale sarà consentito solo dalla scalinata principale con un duplice percorso differenziato, per separare il personale dipendente ISS dagli utenti. A tutti i cittadini che si recheranno in Ospedale sarà misurata la temperatura corporea con termometro laser e personale medico presente all'ingresso effettuerà una breve intervista.

Raccomandazioni CoronavirusSegreteria di Stato
Sanità e Sicurezza Sociale

REPUBBLICA DI SAN MARINO

ISS
ISTITUTO PER LA SICUREZZA SOCIALE

Le raccomandazioni per prevenire il contagio da Coronavirus

**Utilizzo ed efficacia delle mascherine**

Coronavirus, Ricciardi (Oms) "Per le persone sane le mascherine sono inutili"

CORONAVIRUS: I NUMERI DI TELEFONO DEDICATI

NUMERO ISS PER INFORMAZIONI SANITARIE **0549 994001** (attivo tutti i giorni dalle 8 alle 18)

NUMERO CENTRALE OPERATIVA INTERFORZE per informazioni turisti e lavoratori frontalieri **0549 888888**

NUMERO DIP. AFFARI ESTERI per l'assistenza ai sammarinesi nelle fasi di rientro dalle zone a rischio **0549 882337**

ZONE A RISCHIO DA COVID-19

Zone a rischio da contagio COVID 19:

Repubblica Popolare Cinese

Transiti in aeroporti della Repubblica popolare cinese (da e per qualsiasi provenienza)

Hong Kong

Korea del sud

Iran

LINK UTILI PER AGGIORNAMENTI

Per rimanere costantemente aggiornati seguire le seguenti pagine web:

Situazione complessiva di tutti i Paesi <https://www.who.int/>

Situazione italiana <http://www.salute.gov.it/>

Coronavirus raccomandazioni

Si ricordano infine ai cittadini il rispetto assoluto delle raccomandazioni a tutela della sicurezza salute personale e dell'intera comunità, in quanto l'unico modo per evitare di ammalarsi è osservare le regole di base per la prevenzione delle malattie infettive respiratorie:

1. Lavarsi spesso le mani con acqua e sapone per almeno 20 secondi oppure utilizzare un gel a base di alcool o candeggina;
 2. Evitare il contatto ravvicinato (stretta di mano, abbracciarsi, baciarsi) con familiari, conviventi e colleghi di lavoro e mantenere una distanza di sicurezza;
 3. Non toccare gli occhi, il naso e la bocca con le mani (le mani possono entrare in contatto con superfici contaminate);
 4. Coprire la bocca e il naso con un fazzoletto monouso quando si tossisce o starnutisce, quindi gettare il fazzoletto nella spazzatura e lavarsi le mani oppure starnutire nella piega del gomito;
 5. Non prendere farmaci antivirali né antibiotici, a meno che siano prescritti dal medico. Al momento non esiste una terapia consigliata;
 6. Disinfettare le superfici con disinfettanti a base di cloro o alcool, che uccidono il virus;
 7. Usare la mascherina solo se si sospetta di essere malato o si assistono persone malate;
 8. In caso di sintomi da infezione respiratoria, come tosse, raffreddore, mal di gola, con o senza febbre, restare a casa e contattare il proprio tuo medico di condotta o la Guardia medica al n. 331 6424748, senza recarsi al Centro Salute o al Pronto Soccorso;
 9. Gli animali da compagnia non trasmettono il nuovo coronavirus. È sempre consigliato lavarsi le mani dopo averli accarezzati.
-

Avviso per la cittadinanza in caso di sintomi influenzali

24 Febbraio 2020- Chi riscontra sintomi influenzali o problemi respiratori non deve recarsi in Pronto Soccorso o ai Centri Sanitari ma contattare il proprio medico di condotta oppure la Guardia Medica al numero tel. 331 6424748 che valuterà caso per caso ogni singola situazione.

Decreti Legge per Emergenza sanitaria epidemia da COVID-19

- [Decreto Legge n. 42](#)

- [Decreto Legge n.44](#)

- [Decreto Legge n.51](#)

ARCHIVIO COMUNICATI STAMPA DEL GRUPPO EMERGENZE SANITARIE

All'interno di questa sezione é possibile scaricare tutti i Comunicati stampa del Gruppo di coordinamento per le emergenze sanitarie

FAQ: COSA C'E' DA SAPERE

1. Che cos'è un coronavirus?

I coronavirus sono una vasta famiglia di virus noti per causare malattie che vanno dal comune raffreddore a malattie più gravi come la sindrome respiratoria mediorientale (MERS) e la sindrome respiratoria acuta grave (SARS).

2. Che cos'è un nuovo coronavirus?

Un nuovo coronavirus (CoV) è un nuovo ceppo di coronavirus che non è stato precedentemente mai identificato nell'uomo.

3. Gli uomini possono essere infettati da un nuovo coronavirus di origine animale?

3. Gli uomini possono essere infettati da un nuovo coronavirus di origine animale?

Indagini dettagliate hanno scoperto che, in Cina nel 2002, SARS-CoV è stato trasmesso dagli zibetti agli uomini e, in Arabia Saudita nel 2012, MERS-CoV dai dromedari agli uomini.

pagina 1

DOVE SIAMO



Istituto per la Sicurezza Sociale

Via Scialoja, 20 Cailungo
47893 Repubblica di San Marino
Telefono 0549 994111 Fax 0549 906240
E-mail: urp@iss.sm
Codice Operatore Economico SM02298

[Mappa del sito](#) | [privacy](#) | [note legali](#) | [responsabile pubblicazioni](#) | [versione alto contrasto](#) | [versione standard](#)