







| | | | | |
|-----------|------------------------------|----------|------------------------|------------------------|
| Chi siamo | Amministrazione e Previdenza | Ospedale | Servizi sul territorio | Prevenzione e Ambiente |
|-----------|------------------------------|----------|------------------------|------------------------|

Per il cittadino

| | |
|--|--|
|  | Numeri Utili |
|  | URP on-line Ufficio Relazioni con il Pubblico |
|  | Farmacia Internazionale |
|  | Come fare per... |
|  | Liste d'attesa |
|  | Scarica modulistica |
|  | Carta dei Servizi |
|  | Screening prevenzione |
|  | Scuola e salute |
|  | Associazioni di volontariato |
|  | Celiachia |
|  | Vaccini e vaccinazioni |
|  | Link utili |

 **ISS risponde**
Scrivi i tuoi quesiti, gli esperti rispondono

Amministrazione trasparente

| |
|--|
| Bilanci e Delibere Comitato Esecutivo ISS |
| Tutela Privacy |
| Diritti cittadino |
| Libera professione |
| Gare e appalti |

Aggiornamenti Coronavirus



Avviato il Piano di assistenza alla popolazione

La Protezione Civile di San Marino in collaborazione con il Servizio Territoriale Domiciliare dell'Istituto per la Sicurezza Sociale, la Croce Rossa Sammarinese e le Milizie, ha presentato oggi in conferenza stampa il Piano di Assistenza alla Popolazione. Il supporto nell'assistenza è garantito dagli Scout, dai numerosi volontari facenti parte e non di Associazioni, che si ringraziano per il prezioso contributo.

Non sono autorizzati certificati medici per svolgere attività all'aria aperta

Il Gruppo di coordinamento per le emergenze sanitarie intende ribadire che in base al Decreto Legge 51/2020 "Misure Urgenti di Contenimento e Gestione dell'Emergenza da COVID-19" non è autorizzato il rilascio di certificati medici per effettuare attività all'aria aperta.

Attività per la consegna di alimenti a domicilio

L'Iss di concerto con la Protezione Civile ha predisposto il regolamento e i moduli per l'attività di consegna a domicilio da parte delle attività di vendita di generi alimentari nonché dei servizi di ristorazione fra cui bar, pub, ristoranti, gelaterie, pasticcerie, pizzerie, piadinerie, rosticcerie, self-service e similari, come previsto dal D.L. del 14 marzo 2020 n° 51 "Misure Urgenti di Contenimento e Gestione dell'Emergenza da COVID-19".

Elenco attività autorizzate per la consegna a domicilio

- [Regolamento consegna a domicilio](#)
- [MODULO A - Autocertificazione attività di consegna a domicilio](#)
- [MODULO B - Richiesta autorizzazione attività di consegna a domicilio](#)
- [Indicazioni per l'utilizzo di dispositivi di protezione e per il lavaggio delle mani](#)

Chiusura farmacie di Galdicciolo e Città

13 Marzo 2020- Avvisiamo la cittadinanza che le Farmacie di Galdicciolo e Città saranno chiuse da oggi 13 marzo fino a nuova comunicazione a seguito delle disposizioni emanate dal Decreto n.44.



| |
|--------------------------|
| Fornitori |
| Norme Regolamenti Avvisi |
| Bandi e concorsi |
| Accordi e collaborazioni |



A tutti gli assistiti iss: modalità semplificate per prescrizione e ritiro farmaci

12 Marzo 2020- In applicazione alle misure urgenti di contenimento da Covid-19 del Decreto n.44/2020, in particolare per limitare la circolazione degli utenti presso i Centri per la Salute, si comunica che da oggi, 12 marzo, tutti gli assistiti che necessitano di una prescrizione di un farmaco (ricetta) devono effettuare la richiesta contattando telefonicamente il numero del proprio medico curante. Per l'assistito basterà recarsi direttamente in farmacia per il ritiro del farmaco.



Disposizioni per chi viaggia

PER CHI VIAGGIA scaricare le [Disposizioni da parte della Segreteria di Stato per gli Affari Esteri](#)

Attivati numeri dedicati al supporto psicologico Emergenza COVID-19

12 Marzo 2020- Attivo da oggi un supporto telefonico di tipo psicologico legato all'Emergenza COVID-19, organizzato dal Servizio di Salute Mentale dell'Iss a favore di tutti i cittadini e Istituzioni sammarinesi. I numeri dedicati sono:

- dal lunedì al venerdì dalle ore 8.00 alle ore 14.00 ai numeri **0549.994593** e **0549.994650**
- dal lunedì al venerdì dalle ore 14.00 alle ore 17.30 a **331.6872612**
- il sabato, la domenica e i giorni festivi dalle ore 8.00 alle 17.30 a **331.6872612**



DONAZIONI A FAVORE DELL'EMERGENZA CORONAVIRUS

DONAZIONE A FAVORE DELL'EMERGENZA CORONAVIRUS
#iorestoacasa #proteggisanmarino



Adozione di misure speciali all'ISS per l'emergenza coronavirus COVID-19

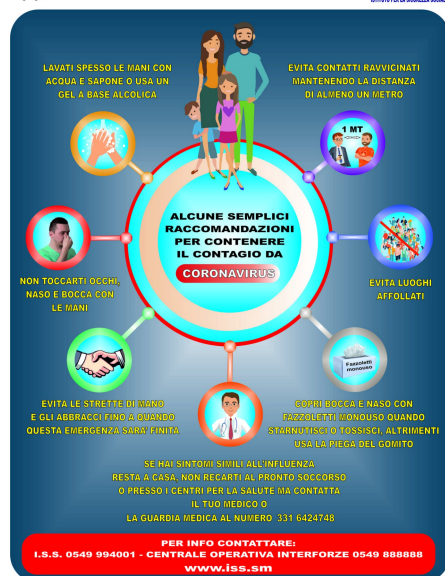
#iostoacasa

#proteggisanmarino

In ottemperanza al decreto 44/2020 "Misure urgenti di contenimento da COVID-19" e alle decisioni prese dal Gruppo di Coordinamento per le emergenze sanitarie, l'Istituto per la Sicurezza Sociale rende note le nuove disposizioni per l'accesso alle strutture sanitarie in vigore dalla giornata di domani, mercoledì 11 marzo.

Raccomandazioni CoronavirusSegreteria di Stato
Sanità e Sicurezza SocialeREPUBBLICA DI SAN MARINO
ISS
ISTITUTO PER LA SICUREZZA SOCIALE

Le raccomandazioni per prevenire il contagio da Coronavirus

**ARCHIVIO COMUNICATI STAMPA DEL GRUPPO EMERGENZE SANITARIE**

All'interno di questa sezione é possibile scaricare tutti i Comunicati stampa del Gruppo di coordinamento per le emergenze sanitarie

Utilizzo ed efficacia delle mascherine

Coronavirus, Ricciardi (Oms) "Per le persone sane le mascherine sono inutili"

CORONAVIRUS: I NUMERI DI TELEFONO DEDICATI

NUMERO ISS PER INFORMAZIONI SANITARIE **0549 994001** (attivo tutti i giorni dalle 8 alle 18)

NUMERO CENTRALE OPERATIVA INTERFORZE per informazioni turisti e lavoratori frontalieri **0549 888888**

NUMERO DIP. AFFARI ESTERI per l'assistenza ai sammarinesi nelle fasi di rientro dalle zone a rischio **0549 882337**

ZONE A RISCHIO DA COVID-19

Zone a rischio da contagio COVID 19:

Repubblica Popolare Cinese

Transiti in aeroporti della Repubblica popolare cinese (da e per qualsiasi provenienza)

Hona Kona

...
Korea del sud
Iran

LINK UTILI PER AGGIORNAMENTI

Per rimanere costantemente aggiornati seguire le seguenti pagine web:

Situazione complessiva di tutti i Paesi <https://www.who.int/>

Situazione italiana <http://www.salute.gov.it/>

Coronavirus raccomandazioni

Si ricordano infine ai cittadini il rispetto assoluto delle raccomandazioni a tutela della sicurezza salute personale e dell'intera comunità, in quanto l'unico modo per evitare di ammalarsi è osservare le regole di base per la prevenzione delle malattie infettive respiratorie:

Avviso per la cittadinanza in caso di sintomi influenzali

24 Febbraio 2020- Chi riscontra sintomi influenzali o problemi respiratori non deve recarsi in Pronto Soccorso o ai Centri Sanitari ma contattare il proprio medico di condotta oppure la Guardia Medica al numero tel. 331 6424748 che valuterà caso per caso ogni singola situazione.

Decreti Legge per Emergenza sanitaria epidemia da COVID-19

- Decreto Legge n. 42
- Decreto Legge n.44
- Decreto Legge n.51 del 14/03/20
- Errata Corrige Decreto Legge n.51

FAQ: COSA C'E' DA SAPERE

FAQ Link al Ministero della Salute

Italiano <http://www.salute.gov.it/portale/malattieInfettive/dettaglioFaqMalattieInfettive.jsp?lingua=italiano&id=228>

pagina 1

DOVE SIAMO



Istituto per la Sicurezza Sociale

Via Scialoja, 20 Cailungo

47893 Repubblica di San Marino

Telefono 0549 994111 Fax 0549 906240

E-mail: urp@iss.sm

Codice Operatore Economico SM02298

[Mappa del sito](#) | [privacy](#) | [note legali](#) | [responsabile pubblicazioni](#) | [versione alto contrasto](#) | [versione standard](#)