


Chi siamo	Amministrazione e Previdenza	Ospedale	Servizi sul territorio	Prevenzione e Ambiente
-----------	------------------------------	----------	------------------------	------------------------

- Per il cittadino**
-  Servizi on-line
-  Numeri Utili
-  URP on-line  
Ufficio Relazioni con il Pubblico
-  Farmacia Internazionale
-  Come fare per...
-  Liste d'attesa
-  Scarica modulistica
-  Carta dei Servizi
-  Screening prevenzione
-  Scuola e salute
-  Associazioni di volontariato
-  Celiachia
-  Vaccini e vaccinazioni
-  Link utili

**Aggiornamenti Coronavirus**



**OGGI**  
ASSOCIAZIONE OSPEDALIERI ITALIANI

**LA GRAVIDANZA DEL CORONAVIRUS**

**Sono una donna**

**COME POSSO PROTEGGERMI**

Lavarti spesso le mani

Mantenere la distanza tra te e gli altri (almeno 1 metro)

**DEVO FARE TUTTI I CONTATTI (VISITE ED ESAMI) PRECAUTAMENTE**

Si, li devi concordare con chi ti assiste. I tempi e le modalità per l'esecuzione delle visite saranno stabiliti sulla base delle tue condizioni di gravidanza in cui gli accertamenti saranno necessari.

**SONO SOTTOPOSTA AD UN RISCHIO DI CONTAGIO DA COVID-19**

Le donne in gravidanza, a causa della maggiore suscettibilità all'infezione da COVID-19, sono a maggior rischio di sviluppare la malattia.

**SONO PIÙ A RISCHIO DI CONTAGIO**

La gravidanza può essere una condizione di rischio per il contagio da COVID-19. Di conseguenza, se presenti sintomi di COVID-19, avverti il tuo medico di famiglia e il tuo ginecologo.

**IL MIO PARTNER È POSITIVO PER IL COVID-19**

Avverti il tuo medico di famiglia e il tuo ginecologo che ti seguiranno durante la gravidanza e il parto.

**IL MIO PARTNER È POSITIVO PER IL COVID-19**

È categoricamente vietato l'accesso al parto al virus che devono rispettare le norme di sicurezza.

**Dopo il parto...**

POSSIBILI CONTATTI

L'allattamento al seno è sicuro. Tutto il personale sanitario e ostetrico che si occupa di te e della tua specie in atto le visite di controllo ed il controllo.

Consigli e raccomandazioni per le donne in gravidanza durante il COVID 19

Scaricare la brochure in allegato.

 **ISS risponde**  
Scrivi i tuoi quesiti, gli esperti rispondono

**Amministrazione trasparente**

- Bilanci e Delibere
- Comitato Esecutivo ISS
- Tutela Privacy
- Diritti cittadino
- Libera professione



Gare e appalti
Fornitori
Norme Regolamenti Avvisi
Bandi e concorsi
Accordi e collaborazioni



### Gruppo coordinamento emergenze sanitarie: aggiornamento 3 aprile 2020

Il Gruppo di coordinamento per le emergenze sanitarie comunica l'aggiornamento dei dati sull'infezione da nuovo coronavirus COVID-19 alla data odierna:

- n. 193 i casi positivi (+7), di cui 47 ricoverati all'Ospedale di San Marino (13 in Rianimazione con sintomatologia severa, 6 femmine e 7 maschi, 34 nelle degenze di isolamento predisposte con sintomi moderati, 19 maschi e 15 femmine) e 146 in isolamento a domicilio (femmine 70, maschi 76)
- n. 32 decessi (+2)
- n. 26 guariti (+6)
- n. 93 dimessi a domicilio per migliorate condizioni cliniche
- n. 426 quarantene domiciliari

### Indicazioni per lo smaltimento dei rifiuti a domicilio

Scaricare [la circolare dell'Azienda autonoma di Stato per i Servizi Pubblici](#).

### FAQ CORONAVIRUS

FAQ - LE DOMANDE PIU FREQUENTI SUL NUOVO CORONAVIRUS

### Chiusura servizi amministrativi Iss

Visto il Decreto Legge n.51 del 14 marzo, si informa la cittadinanza che gli uffici amministrativi dell'Iss sono chiusi al pubblico e permangono attivi per l'area previdenza solo il servizio vidimazione Ismar 1 e per il rilascio di regolarità contributive. Si avvisa che il personale in servizio è ridotto al fabbisogno minimo per poter assicurare i servizi di cui sopra, pertanto si invita a limitare le telefonate solo per le questioni attinenti i servizi sopra specificati al numero 0549 994343. Per tutte le informazioni nel dettaglio e per quelle relative alla Cassa Integrazione Guadagni scaricare la circolare in allegato.

### Attivati numeri dedicati al supporto psicologico Emergenza COVID-19

*12 Marzo 2020*- Attivo da oggi un supporto telefonico di tipo psicologico legato all'Emergenza COVID-19, organizzato dal Servizio di Salute Mentale dell'Iss a favore di tutti i cittadini e Istituzioni sammarinesi. I numeri dedicati sono: dal lunedì al venerdì dalle ore 8.00 alle ore 14.00 ai numeri **0549.994593** e **0549.994650**; dal lunedì al venerdì dalle ore 14.00 alle ore 17.30 al **331.6872612**; il sabato, la domenica e i giorni festivi dalle ore 8.00 alle 17.30 al **331.6872612**

### Avviato il Piano di assistenza alla popolazione

La Protezione Civile di San Marino in collaborazione con il Servizio Territoriale Domiciliare dell'Istituto per la Sicurezza Sociale, la Croce Rossa Sammarinese e le Milizie, ha presentato oggi in conferenza stampa il Piano di Assistenza alla Popolazione. Il supporto nell'assistenza è garantito dagli Scout, dai numerosi volontari facenti parte e non di Associazioni, che si ringraziano per il prezioso contributo.

### Non sono autorizzati certificati medici per svolgere attività all'aria aperta

Il Gruppo di coordinamento per le emergenze sanitarie intende ribadire che in base al Decreto Legge 51/2020 "Misure Urgenti di Contenimento e Gestione dell'Emergenza da COVID-19" non è autorizzato il rilascio di certificati medici per effettuare attività all'aria aperta.

### Attività per la consegna di alimenti a domicilio



**Fondiss**  
Fondo di Previdenza Complementare  
della Repubblica di San Marino



L'Iss di concerto con la Protezione Civile ha predisposto il regolamento e i moduli per l'attività di consegna a domicilio da parte delle attività di vendita di generi alimentari nonché dei servizi di ristorazione fra cui bar, pub, ristoranti, gelaterie, pasticcerie, pizzerie, piadinerie, rosticcerie, self-service e similari, come previsto dal D.L. del 14 marzo 2020 n° 51 "Misure Urgenti di Contenimento e Gestione dell'Emergenza da COVID-19".

[Elenco attività autorizzate per la consegna a domicilio aggiornato al 24 marzo](#)

[Regolamento consegna a domicilio](#)

[MODULO A - Autocertificazione attività di consegna a domicilio](#)

[MODULO B - Richiesta autorizzazione attività di consegna a domicilio](#)

[Indicazioni per l'utilizzo di dispositivi di protezione e per il lavaggio delle mani](#)

---

#### Chiusura farmacie di Gualdicciolo e Città

*13 Marzo 2020-* Avvisiamo la cittadinanza che le Farmacie di Gualdicciolo e Città saranno chiuse da oggi 13 marzo fino a nuova comunicazione a seguito delle disposizioni emanate dal Decreto n.44.

---

#### A tutti gli assistiti iss: modalità semplificate per prescrizione e ritiro farmaci

*12 Marzo 2020-* In applicazione alle misure urgenti di contenimento da Covid-19 del Decreto n.44/2020, in particolare per limitare la circolazione degli utenti presso i Centri per la Salute, si comunica che da oggi, 12 marzo, tutti gli assistiti che necessitano di una prescrizione di un farmaco (ricetta) devono effettuare la richiesta contattando telefonicamente il numero del proprio medico curante. Per l'assistito basterà recarsi direttamente in farmacia per il ritiro del farmaco.

---

#### Disposizioni per chi viaggia

PER CHI VIAGGIA scaricare le [Disposizioni da parte della Segreteria di Stato per gli Affari Esteri](#)



---

#### DONAZIONI A FAVORE DELL'EMERGENZA CORONAVIRUS

Dal 31 marzo é attivo il POS Virtuale tramite [la pagina di questa home page](#) per la raccolta fondi che da la possibilità a tutte le persone di effettuare un versamento tramite carta di credito.

- attivo il conto corrente della Protezione Civile di San Marino, specificando nella causale "EMERGENZA

CORONAVIRUS RSM". Il codice IBAN del conto corrente, aperto presso la Cassa di Risparmio della Repubblica di San Marino è: SM 97 L 06067 09800 000120161607

Associazioni e gruppi che hanno avviato in collaborazione con l'Iss la raccolta fondi:



**Adozione di misure speciali all'ISS per l'emergenza coronavirus COVID-19**

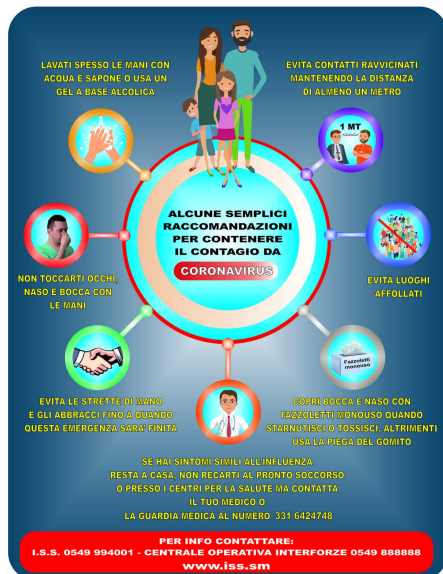
#iostoacasa

#proteggisanmarino

In ottemperanza al decreto 44/2020 "Misure urgenti di contenimento da COVID-19" e alle decisioni prese dal Gruppo di Coordinamento per le emergenze sanitarie, l'Istituto per la Sicurezza Sociale rende note le nuove disposizioni per l'accesso alle strutture sanitarie in vigore dalla giornata di domani, mercoledì 11 marzo.

**Raccomandazioni Coronavirus**

Le raccomandazioni per prevenire il contagio da Coronavirus

**ARCHIVIO COMUNICATI STAMPA DEL GRUPPO EMERGENZE SANITARIE**

All'interno di questa sezione é possibile scaricare tutti i Comunicati stampa del Gruppo di coordinamento per le emergenze sanitarie

**Utilizzo ed efficacia delle mascherine**

Coronavirus, Ricciardi (Oms) "Per le persone sane le mascherine sono inutili"

**CORONAVIRUS: I NUMERI DI TELEFONO DEDICATI**

NUMERO ISS PER INFORMAZIONI SANITARIE **0549 994001** (attivo tutti i giorni dalle 8 alle 18)

NUMERO CENTRALE OPERATIVA INTERFORZE per informazioni turisti e lavoratori frontalieri **0549 888888**

NUMERO DIP. AFFARI ESTERI per l'assistenza ai sammarinesi nelle fasi di rientro dalle zone a rischio **0549 882337**

**LINK UTILI PER AGGIORNAMENTI**

Per rimanere costantemente aggiornati seguire le seguenti pagine web:

Situazione complessiva di tutti i Paesi <https://www.who.int/>

Situazione italiana <http://www.salute.gov.it/>

---

### Coronavirus raccomandazioni

Si ricordano infine ai cittadini il rispetto assoluto delle raccomandazioni a tutela della sicurezza salute personale e dell'intera comunità, in quanto l'unico modo per evitare di ammalarsi è osservare le regole di base per la prevenzione delle malattie infettive respiratorie:

---

pagina 1 [successivo »](#)

#### DOVE SIAMO



#### Istituto per la Sicurezza Sociale

Via Scialoja, 20 Cailungo  
47893 Repubblica di San Marino  
Telefono 0549 994111 Fax 0549 906240  
E-mail: [urp@iss.sm](mailto:urp@iss.sm)  
Codice Operatore Economico SM02298

[Mappa del sito](#) | [privacy](#) | [note legali](#) | [responsabile pubblicazioni](#) | [versione alto contrasto](#) | [versione standard](#)