



Chi siamo	Amministrazione e Previdenza	Ospedale	Servizi sul territorio	Prevenzione e Ambiente
-----------	------------------------------	----------	------------------------	------------------------

Per il cittadino	
	Servizi on-line
	Numeri Utili
	URP on-line Ufficio Relazioni con il Pubblico
	Farmacia Internazionale
	Come fare per...
	Liste d'attesa
	Scarica modulistica
	Carta dei Servizi
	Screening prevenzione
	Scuola e salute
	Associazioni di volontariato
	Celiachia
	Vaccini e vaccinazioni
	Link utili

 **ISS risponde**
Scrivi i tuoi quesiti, gli esperti rispondono

Amministrazione trasparente
Bilanci e Delibere
Comitato Esecutivo ISS

Tutela Privacy
Diritti cittadino
Libera professione

Aggiornamenti Coronavirus



Attivato il servizio telematico per richiedere la ricetta direttamente via WEB

Dalla giornata odierna, lunedì 6 aprile, è attivo il servizio on-line per gli assistiti che abbiano bisogno di richiedere prestazioni ai Centri Sanitari. Il servizio permette di richiedere le prestazioni dal proprio computer, tablet o smartphone senza doversi recare al Centro Sanitario evitando spostamenti, file o attese al telefono. Per utilizzare il servizio è sufficiente collegarsi al sito web dell'ISS, www.iss.sm, ed entrare nella sezione "servizi on-line" direttamente dalla home page oppure digitare direttamente l'indirizzo internet servizionline.iss.sm.



Gruppo coordinamento emergenze sanitarie: aggiornamento 6 aprile 2020

Il Gruppo di coordinamento per le emergenze sanitarie comunica l'aggiornamento dei dati sull'infezione da nuovo coronavirus COVID-19 alla data odierna:



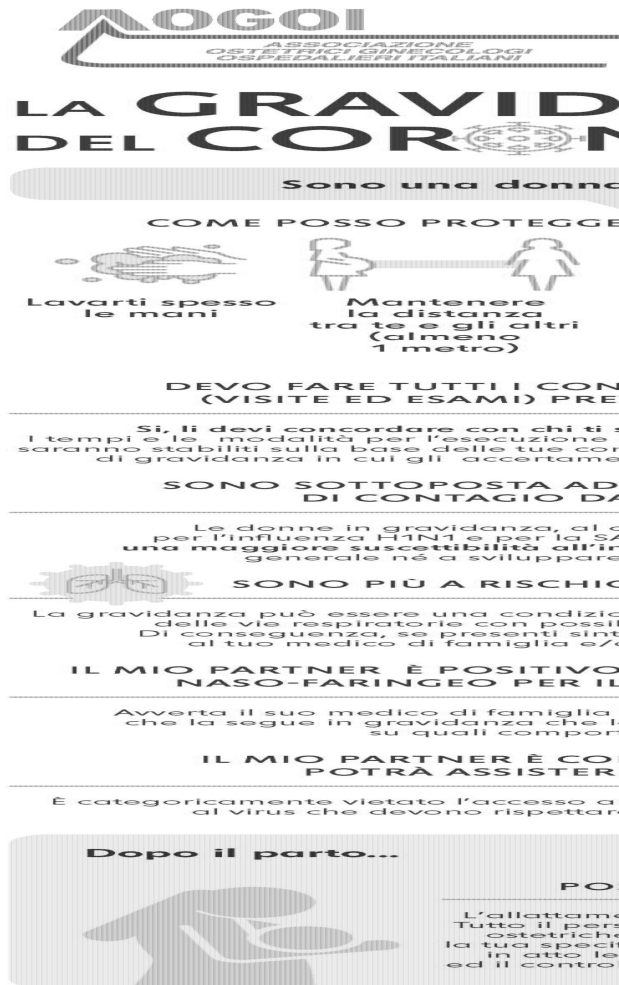


Gare e appalti
Fornitori
Norme Regolamenti Avvisi
Bandi e concorsi
Accordi e collaborazioni



Gruppo Coordinamento emergenze - aggiornamento del 5 aprile

Il Gruppo di coordinamento per le emergenze sanitarie comunica l'aggiornamento dei dati sull'infezione da nuovo coronavirus COVID-19 alla data odierna:

OGGI ASSOCIAZIONE OSTETRICI GINECOLOGI GINECOLOGI PERINATOLOGI

LA GRAVIDANZA DEL CORONA

Sono una donna

COME POSSO PROTEGGERMI

- Lavarti spesso le mani
- Mantenere la distanza tra te e gli altri (almeno 1 metro)

DEVO FARE TUTTI I CONTATTI (VISITE ED ESAMI) PREVEDIBILI

Si, li devi concordare con chi ti assiste: I tempi e le modalità per l'esecuzione delle visite saranno stabiliti sulla base delle tue condizioni di gravidanza in cui gli accertamenti sono sotto posta ad alta vigilanza.

SONO SOTTOPOSTA AD ALTA VIGILANZA DI CONTAGIO DA COVID-19

Le donne in gravidanza, al pari delle donne adulte, sono a maggior rischio di contagio da COVID-19, per l'influenza H1N1 e per la SARS-CoV-2, una maggiore suscettibilità all'infezione generale né a sviluppare complicanze.

SONO PIÙ A RISCHIO

La gravidanza può essere una condizione di rischio per le vie respiratorie con possibili conseguenze, se presenti sintomi, al tuo medico di famiglia e/o al tuo ginecologo.

IL MIO PARTNER È POSITIVO PER IL COVID-19 NASO-FARINGEO PER IL COVID-19

Avverta il suo medico di famiglia che la segue in gravidanza che il suo partner ha il COVID-19, su quali comportamenti deve adottare.

IL MIO PARTNER È COVID-19 POSITIVO PER IL COVID-19 NASO-FARINGEO PER IL COVID-19

È categoricamente vietato l'accesso al parto al virus che devono rispettare le norme di sicurezza.

Dopo il parto...

POSSIBILITÀ DI ALLATTAMENTO

L'allattamento al seno è possibile. Tutto il personale sanitario (ostetriche, ginecologhe, infermiere) in atto le assisterà ed il controllo sarà effettuato.

Consigli e raccomandazioni per le donne in gravidanza durante il COVID 19

Scaricare la brochure in allegato.

Indicazioni per lo smaltimento dei rifiuti a domicilio

Scaricare la circolare dell'Azienda autonoma di Stato per i Servizi Pubblici.

FAQ CORONAVIRUS

FAQ - LE DOMANDE PIU FREQUENTI SUL NUOVO CORONAVIRUS

Chiusura servizi amministrativi Iss

Visto il Decreto Legge n.51 del 14 marzo, si informa la cittadinanza che gli uffici amministrativi dell'Iss sono chiusi al

pubblico e permangono attivi per l'area previdenza solo il servizio vidimazione Ismar 1 e per il rilascio di regolarità contributive. Si avvisa che il personale in servizio é ridotto al fabbisogno minimo per poter assicurare i servizi di cui sopra, pertanto si invita a limitare le telefonate solo per le questioni attinenti i servizi sopra specificati al numero 0549 994343. Per tutte le informazioni nel dettaglio e per quelle relative alla Cassa Integrazione Guadagni scaricare la circolare in allegato.

Attivati numeri dedicati al supporto psicologico Emergenza COVID-19

12 Marzo 2020- Attivo da oggi un supporto telefonico di tipo psicologico legato all'Emergenza COVID-19, organizzato dal Servizio di Salute Mentale dell'Iss a favore di tutti i cittadini e Istituzioni sammarinesi. I numeri dedicati sono: dal lunedì al venerdì dalle ore 8.00 alle ore 14.00 ai numeri **0549.994593** e **0549.994650**; dal lunedì al venerdì dalle ore 14.00 alle ore 17.30 al **331.6872612**; il sabato, la domenica e i giorni festivi dalle ore 8.00 alle 17.30 a **331.6872612**

Avviato il Piano di assistenza alla popolazione

La Protezione Civile di San Marino in collaborazione con il Servizio Territoriale Domiciliare dell'Istituto per la Sicurezza Sociale, la Croce Rossa Sammarinese e le Milizie, ha presentato oggi in conferenza stampa il Piano di Assistenza alla Popolazione. Il supporto nell'assistenza è garantito dagli Scout, dai numerosi volontari facenti parte e non di Associazioni, che si ringraziano per il prezioso contributo.

Non sono autorizzati certificati medici per svolgere attività all'aria aperta

Il Gruppo di coordinamento per le emergenze sanitarie intende ribadire che in base al Decreto Legge 51/2020 "Misure Urgenti di Contenimento e Gestione dell'Emergenza da COVID-19" non è autorizzato il rilascio di certificati medici per effettuare attività all'aria aperta.

Attività per la consegna di alimenti a domicilio

L'Iss di concerto con la Protezione Civile ha predisposto il regolamento e i moduli per l'attività di consegna a domicilio da parte delle attività di vendita di generi alimentari nonché dei servizi di ristorazione fra cui bar, pub, ristoranti, gelaterie, pasticcerie, pizzerie, piadinerie, rosticcerie, self-service e similari, come previsto dal D.L. del 14 marzo 2020 n° 51 "Misure Urgenti di Contenimento e Gestione dell'Emergenza da COVID-19".

[Elenco attività autorizzate per la consegna a domicilio aggiornato al 24 marzo](#)

[Regolamento consegna a domicilio](#)

[MODULO A - Autocertificazione attività di consegna a domicilio](#)

[MODULO B - Richiesta autorizzazione attività di consegna a domicilio](#)

[Indicazioni per l'utilizzo di dispositivi di protezione e per il lavaggio delle mani](#)

Chiusura farmacie di Galdicciolo e Città

13 Marzo 2020- Avvisiamo la cittadinanza che le Farmacie di Galdicciolo e Città saranno chiuse da oggi 13 marzo fino a nuova comunicazione a seguito delle disposizioni emanate dal Decreto n.44.

A tutti gli assistiti iss: modalità semplificate per prescrizione e ritiro farmaci

12 Marzo 2020- In applicazione alle misure urgenti di contenimento da Covid-19 del Decreto n.44/2020, in particolare per limitare la circolazione degli utenti presso i Centri per la Salute, si comunica che da oggi, 12 marzo, tutti gli assistiti che necessitano di una prescrizione di un farmaco (ricetta) devono effettuare la richiesta contattando telefonicamente il numero del proprio medico curante. Per l'assistito basterà recarsi direttamente in farmacia per il ritiro del farmaco.

Disposizioni per chi viaggia

PER CHI VIAGGIA scaricare le [Disposizioni da parte della Segreteria di Stato per gli Affari Esteri](#)





DONAZIONI A FAVORE DELL'EMERGENZA CORONAVIRUS

Dal 31 marzo é attivo il POS Virtuale tramite la [pagina di questa home page](#) per la raccolta fondi che da la possibilità a tutte le persone di effettuare un versamento tramite carta di credito.

- attivo il conto corrente della Protezione Civile di San Marino, specificando nella causale "EMERGENZA CORONAVIRUS RSM". Il codice IBAN del conto corrente, aperto presso la Cassa di Risparmio della Repubblica di San Marino è: SM 97 L 06067 09800 000120161607

Associazioni e gruppi che hanno avviato in collaborazione con l'Iss la raccolta fondi:



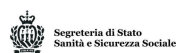
Adozione di misure speciali all'ISS per l'emergenza coronavirus COVID-19

[#iostoaCasa](#)

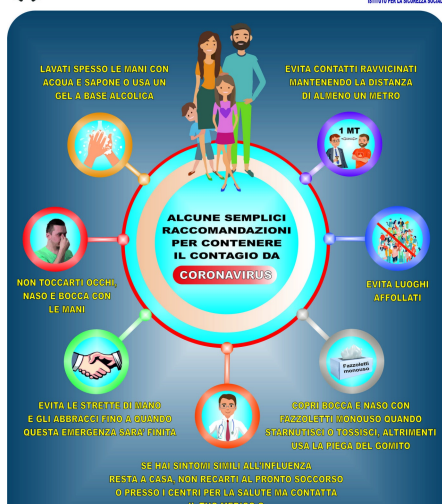
[#proteggisanmarino](#)

In ottemperanza al decreto 44/2020 "Misure urgenti di contenimento da COVID-19" e alle decisioni prese dal Gruppo di Coordinamento per le emergenze sanitarie, l'Istituto per la Sicurezza Sociale rende note le nuove disposizioni per l'accesso alle strutture sanitarie in vigore dalla giornata di domani, mercoledì 11 marzo.

Raccomandazioni Coronavirus



Le raccomandazioni per prevenire il contagio da Coronavirus



ARCHIVIO COMUNICATI STAMPA DEL GRUPPO EMERGENZE SANITARIE

All'interno di questa sezione é possibile scaricare tutti i Comunicati stampa del Gruppo di coordinamento per le emergenze sanitarie

Utilizzo ed efficacia delle mascherine

Coronavirus, Ricciardi (Oms) "Per le persone sane le mascherine sono inutili"

CORONAVIRUS: I NUMERI DI TELEFONO DEDICATI

NUMERO ISS PER INFORMAZIONI SANITARIE **0549 994001** (attivo tutti i giorni dalle 8 alle 18)

NUMERO CENTRALE OPERATIVA INTERFORZE per informazioni turisti e lavoratori frontalieri **0549 888888**

NUMERO DIP. AFFARI ESTERI per l'assistenza ai sammarinesi nelle fasi di rientro dalle zone a rischio **0549 882337**

pagina 1 successivo »

DOVE SIAMO



Istituto per la Sicurezza Sociale

Via Scialoja, 20 Cailungo

47893 Repubblica di San Marino

Telefono 0549 994111 Fax 0549 906240

E-mail: urp@iss.sm

Codice Operatore Economico SM02298

[Mappa del sito](#) | [privacy](#) | [note legali](#) | [responsabile pubblicazioni](#) | [versione alto contrasto](#) | [versione standard](#)