

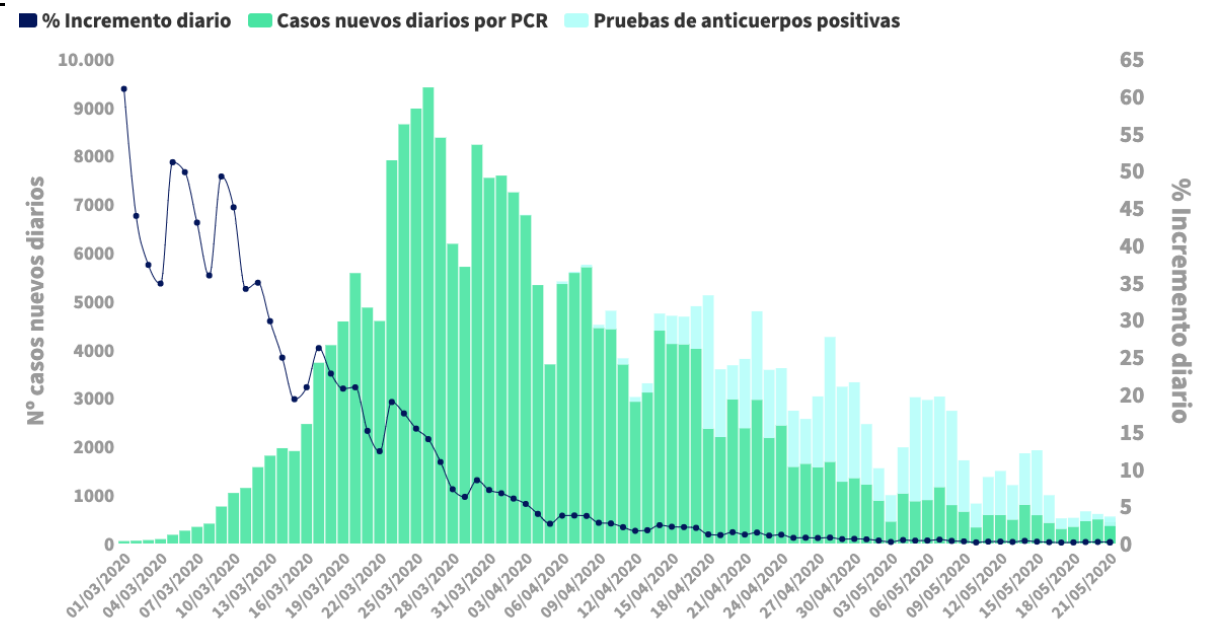
Actualización nº 114. Enfermedad por el coronavirus (COVID-19). 23.05.2020 *(datos consolidados a las 15:00 horas del 23.05.2020)*

SITUACIÓN EN ESPAÑA

En España, hasta el momento se han notificado un total de 235.290 casos confirmados de COVID.19 por PCR y 28.678 fallecidos (Tabla 1, Tabla 2, Figura 1 y Figura 2).

Tabla 1. Casos de COVID-19 confirmados por PCR totales, nuevos, incremento e incidencia acumulada de los últimos 14 días. España a 21.05.2020 (datos consolidados a las 00:00 horas del 23.05.2020).

CCAA	Confirmados por PCR			
	Total	Nuevos	Incremento confirmados	IA (14 d.)
Andalucía	12.597	21	0,17%	4,12
Aragón	5.627	9	0,16%	25,47
Asturias	2.377	1	0,04%	3,23
Baleares	2.039	2	0,10%	8,61
Canarias	2.321	9	0,39%	3,30
Cantabria	2.287	3	0,13%	7,92
Castilla La Mancha	16.855	25	0,15%	28,38
Castilla y León	18.737	63	0,34%	38,13
Cataluña	57.114	92	0,16%	21,99
Ceuta	125	1	0,81%	17,69
C. Valenciana	11.051	30	0,27%	5,82
Extremadura	3.048	4	0,13%	4,87
Galicia	9.098	14	0,15%	4,96
Madrid*	67.610	68	0,10%	27,10
Melilla	121	0	0,00%	2,31
Murcia	1.575	1	0,06%	4,48
Navarra	5.205	5	0,10%	25,37
País Vasco	13.467	13	0,10%	12,86
La Rioja	4.036	0	0,00%	11,36
ESPAÑA	235.290	361	0,15%	14,81



IA (14 d.): Incidencia acumulada (casos acumulados por 100.000 habitantes notificados en los últimos 14 días).

*Cataluña ha notificado 151 casos nuevos de los cuales 92 son nuevos diagnósticos.

**La Comunidad de Madrid ha notificado 185 casos nuevos de los cuales 68 son nuevos diagnósticos.

Varias comunidades consolidan diariamente la serie de casos confirmados por PCR, asignando a los casos nuevos notificados la fecha en la que se toma la muestra o se emite el resultado. Se realiza una actualización diaria de la serie de casos.

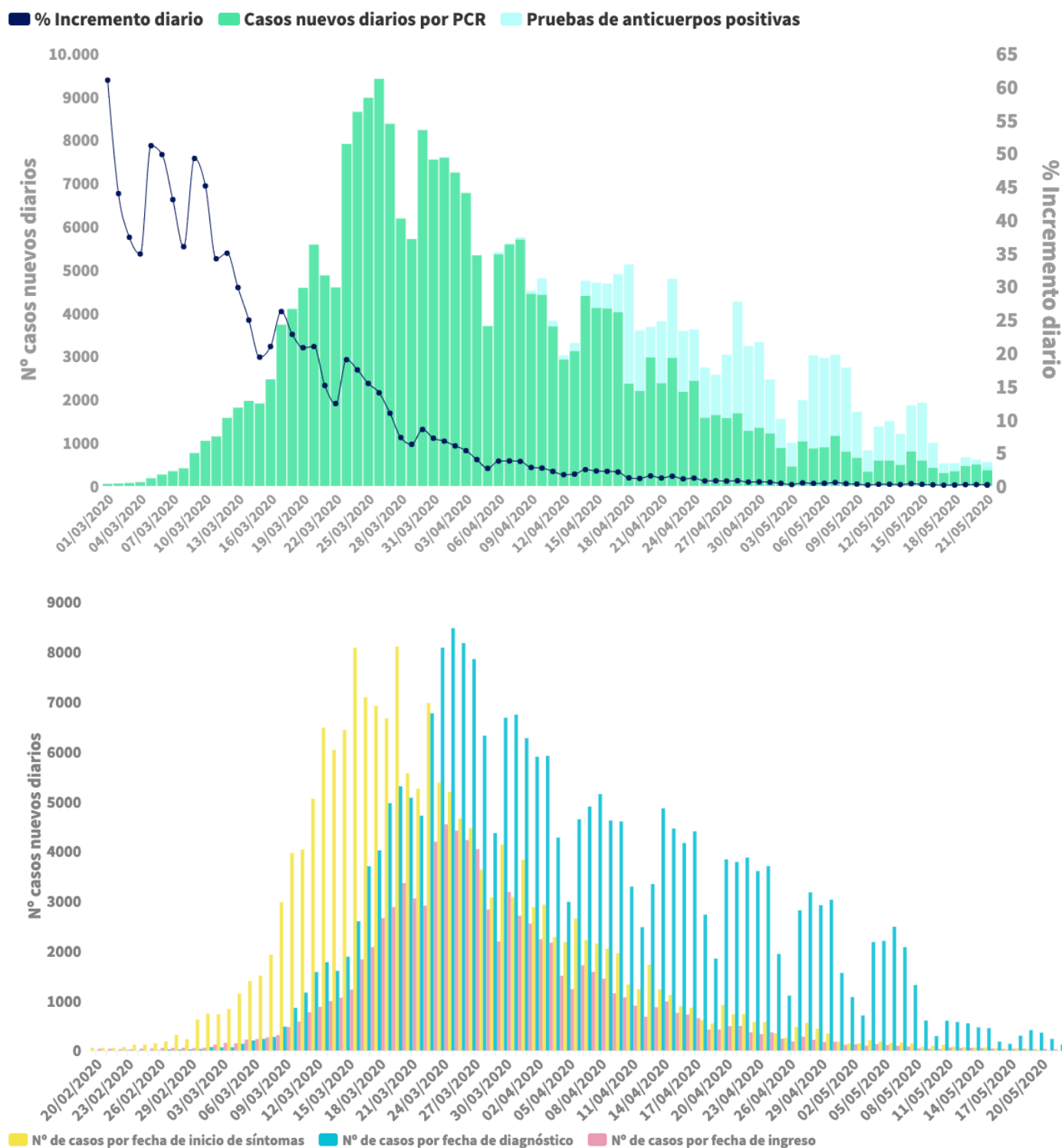
Tabla 2. Casos de COVID-19 que han precisado hospitalización, ingreso en UCI y fallecidos por Comunidades Autónomas en España, 23.05.2020 (datos consolidados a las 00:00 horas del 23.05.2020).

CCAA	Casos que han precisado hospitalización*		Casos que han ingresado en UCI*		Fallecidos*	
	Total	Nuevos	Total	Nuevos	Total	Nuevos
Andalucía	6.229	14	766	0	1.389	12
Aragón	2.451	4	257	1	858	0
Asturias	1.092	2	121	0	307	0
Baleares	1.141	2	168	0	222	0
Canarias	942	0	179	0	157	0
Cantabria	1.039	1	79	0	209	0
Castilla La Mancha	9.178	21	641	1	2.934	5
Castilla y León	8.749	4	557	0	1.961	0
Cataluña**	29.497	0	2.969	0	6.663	7
Ceuta	12	0	4	0	4	0
C. Valenciana	5.738	0	733	2	1.390	1
Extremadura	1.782	2	110	0	507	1
Galicia	2.952	5	335	1	610	1
Madrid	42.632	59	3.634	7	8.956	12
Melilla	44	0	3	0	2	0
Murcia	685	6	112	0	149	0
Navarra	2.050	1	137	1	509	1
País Vasco	7.039	4	578	0	1.494	7
La Rioja	1.505	0	91	0	357	1
ESPAÑA	124.757	125	11.474	13	28.678	48

Los casos confirmados no provienen de la suma de pacientes hospitalizados, curados y fallecidos, ya que no son excluyentes. Pacientes fallecidos y curados pueden haber precisado hospitalización y por tanto computar en ambos grupos. Los pacientes que han precisado UCI también computan en los pacientes que han requerido hospitalización.

*El total de pacientes en hospitalizados, en UCI y fallecidos puede variar respecto a días previos debido a que algunas Comunidades Autónomas están depurando sus datos.

Figura 1. Casos diarios confirmados de COVID-19 por fecha de notificación, diagnóstico e inicio de síntomas. 23.05.2020 (datos consolidados a las 00:00 horas del 23.05.2020).



*Se dispone de fecha de inicio de síntomas en 176.393 casos, de diagnóstico en 237.670 casos y de ingreso en 87.097 casos.

Estos datos se actualizan permanentemente, pudiendo sufrir alguna modificación.

En la primera imagen se muestran los casos nuevos según fecha de notificación. En la segunda imagen se refleja los casos según la fecha de inicio de síntomas, fecha de diagnóstico y fecha de ingreso

Figura 2. Casos diarios de COVID-19 que han requerido hospitalización, ingreso en UCI y fallecidos por fecha de notificación e incremento medio semanal. 23.05.2020 (datos consolidados a las 00:00 horas del 23.05.2020).

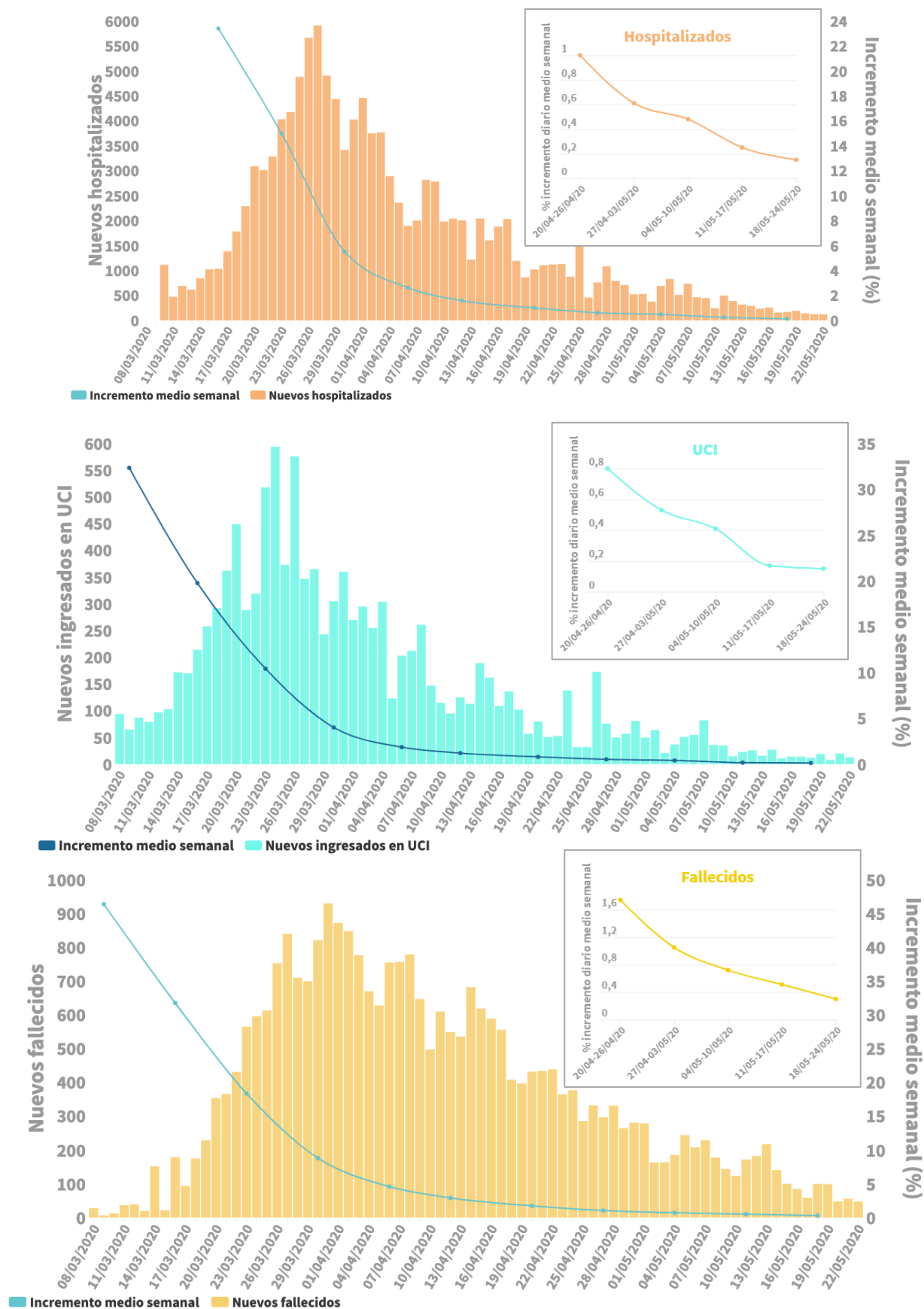
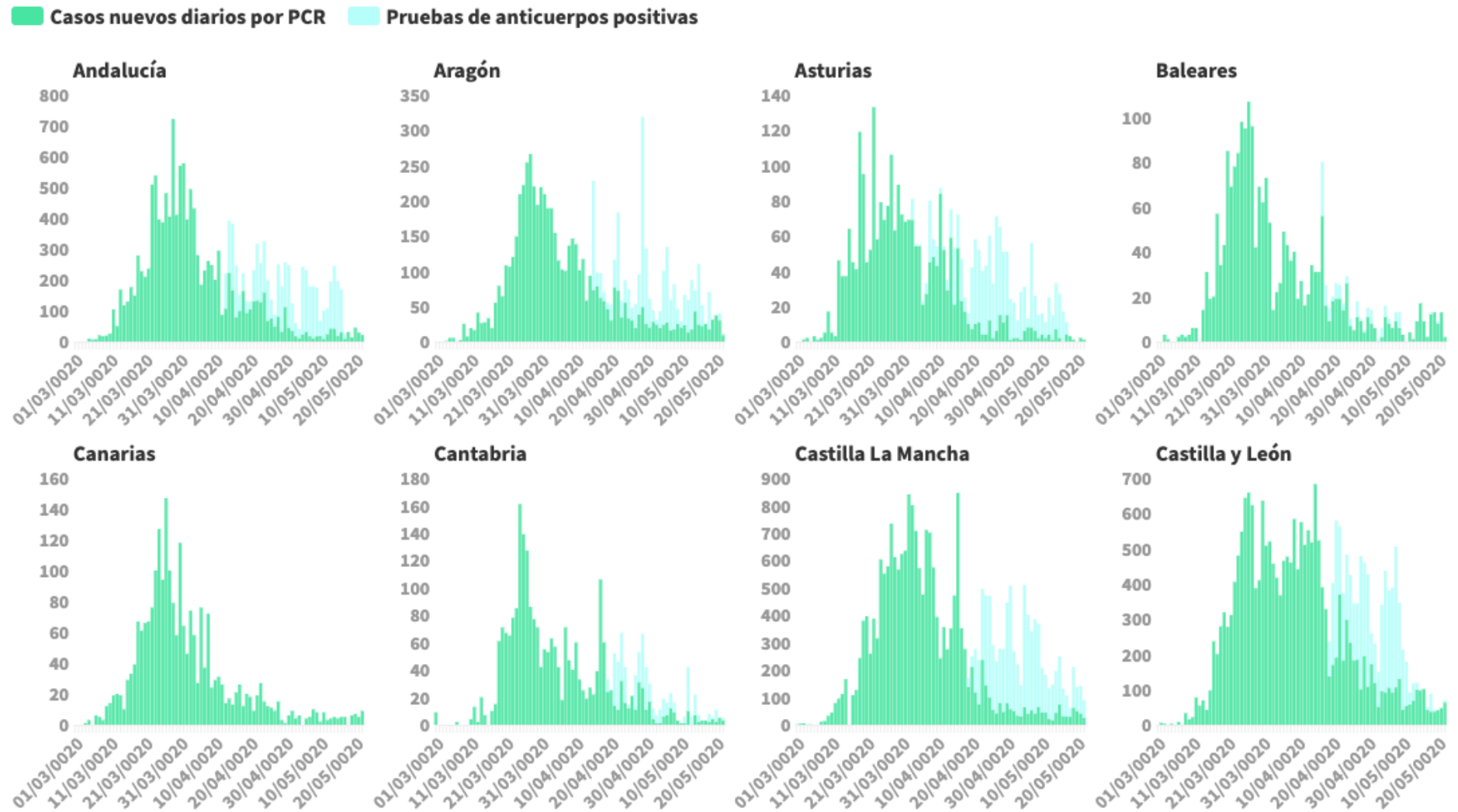
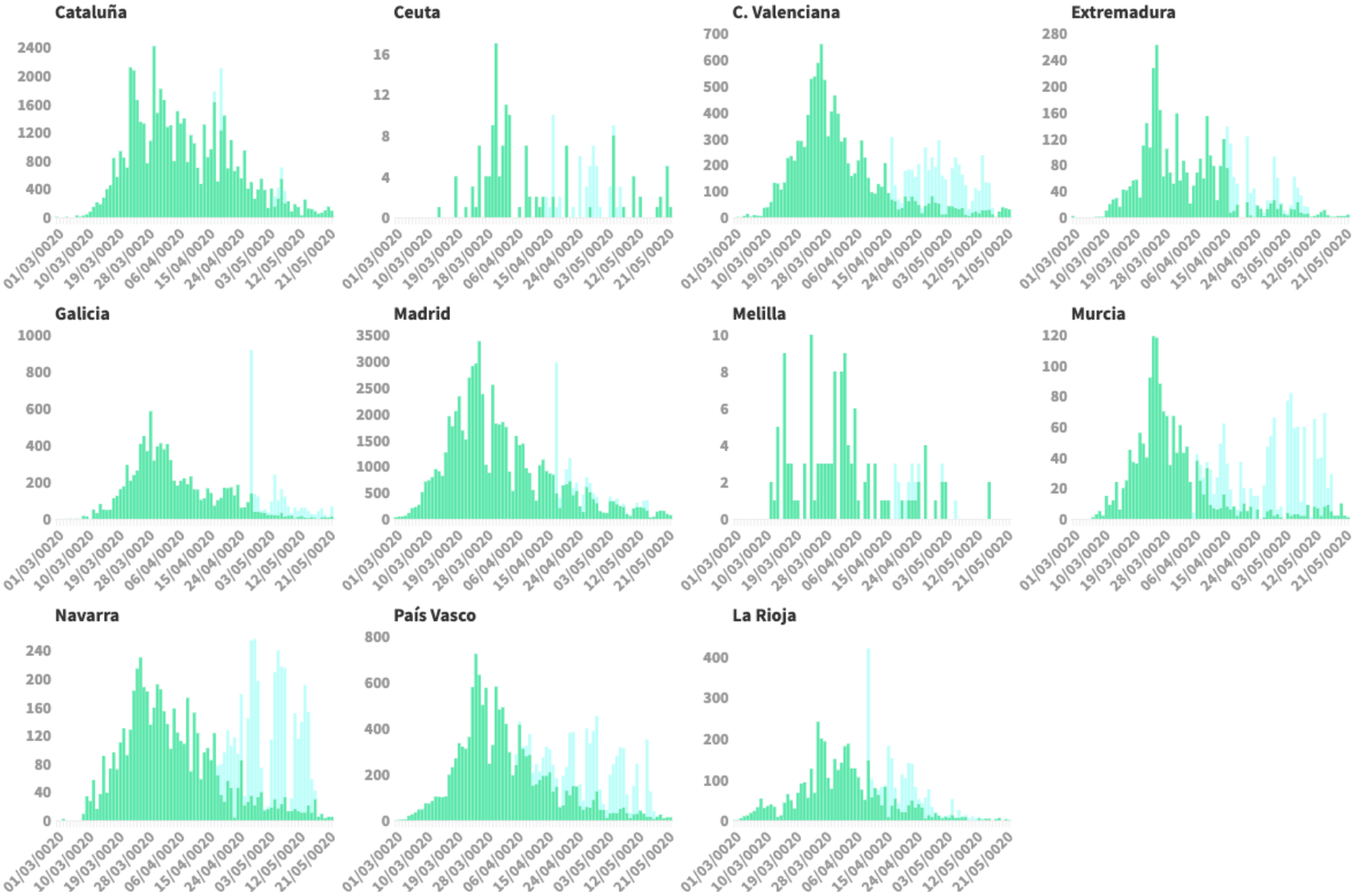


Figura 3. Casos diarios confirmados de COVID-19 por fecha de notificación por Comunidades Autónomas, 23.05.2020 (datos consolidados a las 00:00 horas del 23.05.2020).



Casos nuevos diarios por PCR Pruebas de anticuerpos positivas



SITUACIÓN INTERNACIONAL (datos consultados a las 12:30 horas del 23.05.2020)

Situación en Europa: Hasta el día de hoy se han notificado al menos 1.957.207 casos confirmados. (Tabla 3). Los países con más casos notificados son Rusia (335.882), Reino Unido (254.195), España (235.287), Italia (228.658) y Alemania (177.658). El país con mayor número de fallecidos es Reino Unido (36.393) seguido de Italia (32.616), España (28.676) y Francia (28.289). (Tabla 4 y Figura 4). En Italia, las regiones más afectadas son Lombardía (86.384), seguida de Piemonte (30.077) y Emilia Romagna (27.470). En Alemania, las regiones más afectadas son Bayern (46.132), Nordrhein-Westfalen (37.139) y Baden-Württemberg (34.345). Inglaterra (147.745) y Escocia (14.969) son las partes más afectadas de Reino Unido.

Tabla 3. Casos confirmados de COVID-19 en Europa¹

Casos		Casos		Casos		Casos	
Rusia	335.882	Polonia	20.838	Grecia	2.873	Georgia	723
Reino Unido	254.195	Ucrania	20.580	Bulgaria	2.408	San Marino	661
España	235.290	Rumanía	17.764	Bosnia y Herzegovina	2.372	Malta	600
Italia	228.658	Austria	16.388	Croacia	2.243	Montenegro	324
Alemania	177.850	Dinamarca	11.230	Macedonia del Norte	1.921	Islas Faroe	187
Turquía	154.500	Serbia	11.024	Estonia	1.807	Gibraltar	151
Francia	144.566	Chequia	8.813	Islandia	1.803	Mónaco	97
Bélgica	56.511	Noruega	8.309	Lituania	1.604	Liechtenstein	83
Países Bajos	44.888	República de Moldavia	6.847	Eslovaquia	1.503		
Bielorrusia	34.303	Finlandia	6.537	Eslovenia	1.478		
Suecia	32.809	Armenia	5.928	Letonia	1.030		
Suiza	30.707	Luxemburgo	3.981	Albania	981		
Portugal	30.200	Azerbaiyán	3.855	Chipre	927		
Irlanda	24.506	Hungría	3.713	Andorra	762		
Total							1.957.207

¹ Datos consultados: Italia (Ministerio de Sanidad), Alemania (Robert Koch Institut), Francia (Santé Publique France), Reino Unido (Public Health England), Suiza (Office Fédéral de la Santé Publique), Turquía (Ministerio de Sanidad), Bélgica (Service Public Fédéral Santé Publique, Sécurité de la Chaîne Alimentaire et Environnement), Países Bajos (National Institute for Public Health and the Environment), Portugal (Dirección General de Salud), Rusia (Ministerio de Sanidad), Irlanda (Ministerio de Sanidad), Suecia (Public Health Agency of Sweden), Bielorrusia (Ministerio de Sanidad), Polonia (Ministerio de Sanidad), Ucrania (Cabinet of Ministers of Ukraine), Rumanía (Instituto Nacional de Salud Pública), Austria (Ministerio de sanidad). Resto de países: Oficina Regional para Europa de la Organización Mundial de la Salud (OMS) y Centro Europeo de Prevención y Control de Enfermedades (ECDC)

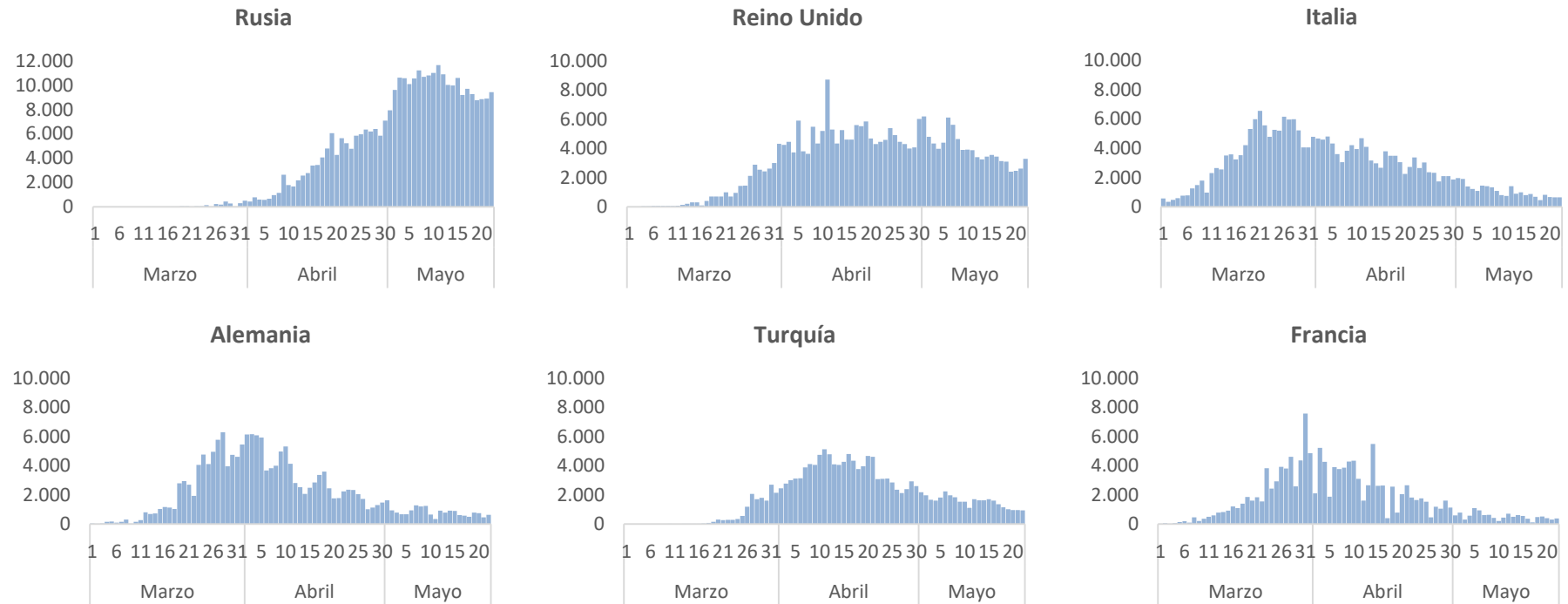
Tabla 4. Detalles de los quince países con más casos confirmados de Europa^{2,3}

	Casos confirmados	Nuevos diarios	Incremento diario	Incidencia Acumulada 100.000 hab. 14 días	Fallecidos	Nuevos diarios	Letalidad
Rusia	335.882	9.434	2,89%	94,95	3.388	139	1,0%
Reino Unido	254.195	3.287	1,31%	58,42	36.393	351	14,3%
España	235.290	361	0,15%	14,81	28.678	48	12,2%
Italia	228.658	652	0,29%	17,21	32.616	130	14,3%
Alemania	177.850	638	0,36%	11,20	8.216	42	4,6%
Turquía	154.500	952	0,62%	21,20	4.276	27	2,8%
Francia	144.566	393	0,27%	8,52	28.289	74	19,6%
Bélgica	56.511	276	0,49%	34,18	9.212	26	16,3%
Países bajos	44.888	188	0,42%	14,50	5.788	13	12,9%
Bielorrusia	34.303	932	2,79%	139,19	190	5	0,6%
Suecia	32.809	140	0,43%	67,33	3.992	121	12,2%
Suiza	30.707	13	0,04%	5,55	1.638	0	5,3%
Portugal	30.200	288	0,96%	27,19	1.289	12	4,3%
Irlanda	24.506	115	0,47%	35,60	1.592	9	6,5%
Polonia	20.838	459	2,25%	14,41	990	17	4,8%
Austria	16.388	30	0,18%	7,13	635	0	3,9%

² Las cifras de fallecidos por COVID-19 notificadas por cada país varían en su definición por lo que dichas cifras, y la letalidad resultante en cada país, no son directamente comparables entre sí.

³ Austria ya no se encuentra entre los quince países con más casos confirmados de Europa. Se sigue incluyendo en la tabla por su relevancia en el histórico de la epidemia

Figura 4. Casos nuevos confirmados de COVID-19 por fecha de notificación en Rusia, Reino Unido, Italia, Alemania, Turquía y Francia.⁴



⁴ Elaboración propia usando los datos disponibles en las páginas web de las autoridades sanitarias de los propios países.

Situación a nivel global y otros países fuera de Europa: A nivel global hasta el día de hoy se han notificado al menos 5.061.476 casos y 331.475 fallecidos (según OMS). Los países de fuera de Europa que han registrado más casos son Estados Unidos (1.571.617), Brasil (330.890), Irán (129.341), e India (125.101) (Tabla 5, Tabla 6 y Figura 5). En Estados Unidos, los Estados que más casos han notificado son Nueva York (353.623), Nueva Jersey (151.472), Illinois (102.686) y Massachusetts (90.084)

Tabla 5. Casos confirmados de COVID-19 fuera de Europa. Se incluyen los quince países más afectados en cada continente.⁵

América	Casos	África	Casos	Asia-Oceanía	Casos
Estados Unidos	1.571.617	Sudáfrica	20.125	Irán	129.341
Brasil	330.890	Egipto	15.786	India	125.101
Perú	111.698	Argelia	7.918	China	84.522
Canadá	82.480	Marruecos	7.332	Arabia Saudí	65.077
México	62.527	Nigeria	7.261	Pakistán	52.437
Chile	61.857	Ghana	6.617	Qatar	40.481
Ecuador	35.828	Camerún	4.400	Singapur	30.426
Colombia	19.131	Sudan	3.378	Bangladesh	30.205
República Dominicana	13.989	Guinea	3.067	Emiratos Árabes Unidos	27.892
Argentina	10.636	Senegal	2.909	Indonesia	20.796
Panamá	10.267	Costa de Marfil	2.301	Kuwait	19.564
Bolivia	5.579	Djibouti	2.270	Israel	16.690
Honduras	3.477	R. D. del Congo	2.025	Japón	16.513
Puerto Rico	3.030	Gabón	1.728	Filipinas	13.597
Guatemala	2.743	Somalia	1.594	Corea del Sur	11.165
Casos confirmados a nivel global: 5.061.476					
Fallecidos: 331.475					

⁵ Datos consultados: Estados Unidos (Centers for Disease Control and Prevention), China (Chinese Center for Disease Control and Prevention), Irán (OMS), Canadá (Gobierno de Canadá), Brasil (Ministerio de Sanidad), India (Ministerio de Sanidad), Perú, (Ministerio de Sanidad), Ecuador (Ministerio de Sanidad), México (Ministerio de Sanidad), Chile (Ministerio de Sanidad), Japón (Ministerio de Sanidad), Arabia Saudí (OMS), Singapur (Ministerio de Sanidad), Pakistán (Ministerio de Sanidad), Israel (Ministerio de Sanidad), Qatar (Ministerio de Sanidad), Emiratos Árabes Unidos (Ministerio de Sanidad), Corea del Sur (Ministerio de Sanidad). Resto de países: Organización Mundial de la Salud (OMS) y Centro Europeo de Prevención y Control de Enfermedades (ECDC). Datos globales: OMS

Tabla 6. Detalles de los quince países con más casos confirmados fuera de Europa^{6,7,8}

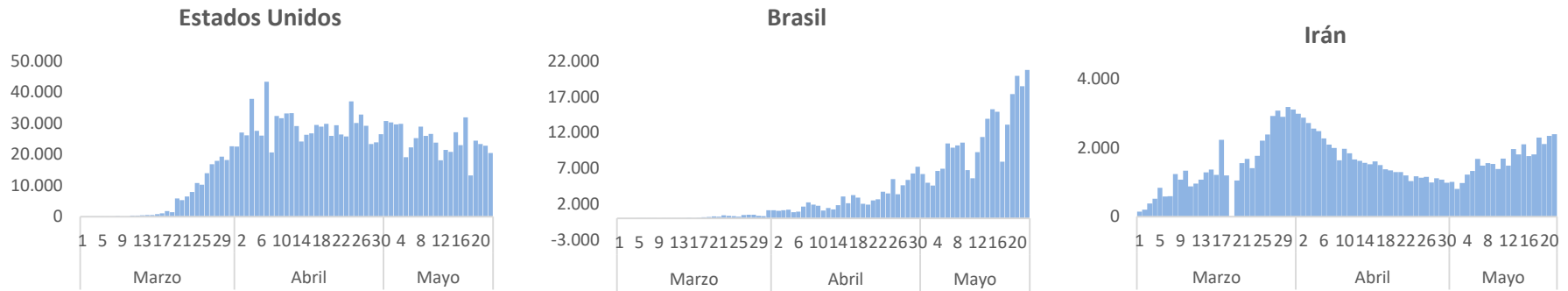
	Casos confirmados	Nuevos diarios	Incremento diario	Incidencia Acumulada 100.000 hab. 14 días	Fallecidos	Nuevos diarios	Letalidad
Estados Unidos	1.571.617	20.522	1,32%	90,67	94.150	1.089	6,0%
Brasil	330.890	20.803	6,71%	83,51	21.048	1.001	6,4%
Irán	129.341			28,49	7.249	0	5,6%
India	125.101	6.654	5,62%	4,59	3.720	137	3,0%
Perú	111.698	2.929	2,69%	145,93	3.244	96	2,9%
China	84.522	2	0,00%	0,01	4.645	0	5,5%
Canadá	82.480	1.156	1,42%	39,31	6.250	98	7,6%
Arabia Saudí	65.077			84,65	351	0	0,5%
México	62.527	2.960	4,97%	23,03	6.989	479	11,2%
Chile	61.857	4.276	7,43%	184,93	630	41	1,0%
Pakistán	52.437	1.743	3,44%	10,83	1.101	34	2,1%
Qatar	40.481	1.830	4,73%	688,35	19	2	0,0%
Ecuador	35.828	522	1,48%	39,56	3.056	117	8,5%
Singapur	30.426	614	2,06%	141,27	0	-23	0,0%
Bangladesh	30.205	1.694	5,94%	10,58	432	24	1,4%
Corea del Sur	11.165	23	0,21%	0,57	266	2	2,4%

⁶ Japón y Corea del Sur ya no se encuentran entre los quince países con más casos confirmados fuera de Europa. Se siguen incluyendo en la tabla por su relevancia en el histórico de la epidemia

⁷ Las cifras de fallecidos por COVID-19 notificadas por cada país varían en su definición por lo que dichas cifras, y la letalidad resultante en cada país, no son directamente comparables entre sí.

⁸ Irán y Arabia Saudí no actualizan datos hoy

Figura 5. Casos nuevos confirmados de COVID-19 por fecha de notificación en Estados Unidos, Brasil e Irán.⁹



⁹ Elaboración propia usando los datos disponibles en las páginas web de las autoridades sanitarias de los propios países y OMS.