

## Actualización nº 147. Enfermedad por el coronavirus (COVID-19). 25.06.2020 (datos consolidados a las 14:00 horas del 25.06.2020)

### SITUACIÓN EN ESPAÑA

El presente informe se ha realizado, hasta el 10 de mayo de 2020, con los datos notificados diariamente de forma agregada por las comunidades autónomas. El pasado 11 de mayo de 2020 entró en vigor la nueva estrategia de diagnóstico, vigilancia y control en la fase de transición de la pandemia de COVID-19, por la que las comunidades autónomas deben notificar los casos confirmados de forma individualizada y diariamente al nivel estatal. Por lo tanto, a partir del 11 de mayo de 2020 se utiliza dicha información para la elaboración de este informe diario. Una vez combinados los datos de ambos métodos de vigilancia, en España hasta el momento se han notificado un total de 247.486 casos confirmados de COVID-19 y 28.330 fallecidos (Tabla 1, Tabla 2, Figura 1, Figura 2 y Figura 3). Las discrepancias que puedan aparecer respecto a los datos de casos totales notificados previamente son resultado de la validación de los mismos por las comunidades autónomas y a la transición a la nueva estrategia de vigilancia. Esta discrepancia podría persistir aún varios días.

**Tabla 1.** Casos de COVID-19 confirmados totales, diagnosticados el día previo y diagnosticados o con fecha de inicio de síntomas en los últimos 14 y 7 días a 24.06.2020<sup>#</sup>.

CCAA	Casos totales*	Casos diagnosticados el día previo	Casos diagnosticados en los últimos 14 días		Casos diagnosticados en los últimos 7 días		Casos diagnosticados con fecha de inicio de síntomas en los últimos 14d.		Casos diagnosticados con fecha de inicio de síntomas en los últimos 7d.	
			Nº	IA**	Nº	IA**	Nº	IA**	Nº	IA**
Andalucía	12.957	32	140	1,66	107	1,27	47	0,56	30	0,36
Aragón	6.112	47	288	21,83	258	19,56	43	3,26	22	1,67
Asturias	2.435	0	4	0,39	0	0,00	0	0,00	0	0,00
Baleares	2.191	0	48	4,18	21	1,83	12	1,04	1	0,09
Canarias	2.423	2	50	2,32	25	1,16	4	0,19	1	0,05
Cantabria	2.351	0	24	4,13	10	1,72	8	1,38	5	0,86
Castilla La Mancha***	18.021	0	166	8,17	48	2,36	32	1,57	7	0,34
Castilla y León	19.585	2	265	11,04	113	4,71	47	1,96	16	0,67
Cataluña	60.927	11	1.083	14,11	482	6,28	261	3,40	85	1,11
Ceuta	163	0	0	0,00	0	0,00	0	0,00	0	0,00
C. Valenciana	11.509	3	125	2,50	55	1,10	20	0,40	3	0,06
Extremadura	3.019	2	36	3,37	21	1,97	9	0,84	4	0,37
Galicia	9.186	7	31	1,15	21	0,78	10	0,37	2	0,07
Madrid	71.579	39	1.114	16,72	443	6,65	172	2,58	54	0,81
Melilla	126	0	4	4,62	2	2,31	0	0,00	0	0,00
Murcia	1.657	2	29	1,94	21	1,41	10	0,67	4	0,27
Navarra	5.426	0	82	12,53	63	9,63	26	3,97	12	1,83
País Vasco	13.745	9	141	6,39	66	2,99	27	1,22	12	0,54
La Rioja	4.074	1	11	3,47	4	1,26	3	0,95	1	0,32
<b>ESPAÑA</b>	<b>247.486</b>	<b>157</b>	<b>3.641</b>	<b>7,74</b>	<b>1.760</b>	<b>3,74</b>	<b>731</b>	<b>1,55</b>	<b>259</b>	<b>0,55</b>

<sup>#</sup>Se está realizando una validación individualizada de los casos por lo que puede haber discrepancias respecto a la notificación de días previos.

\* Casos totales confirmados por PCR hasta el 10 de mayo, y por PCR e IgM (sólo si sintomatología compatible) según la nueva estrategia de vigilancia desde el 11 de mayo.

\*\* IA: Incidencia acumulada (casos diagnosticados/100.000 habitantes)

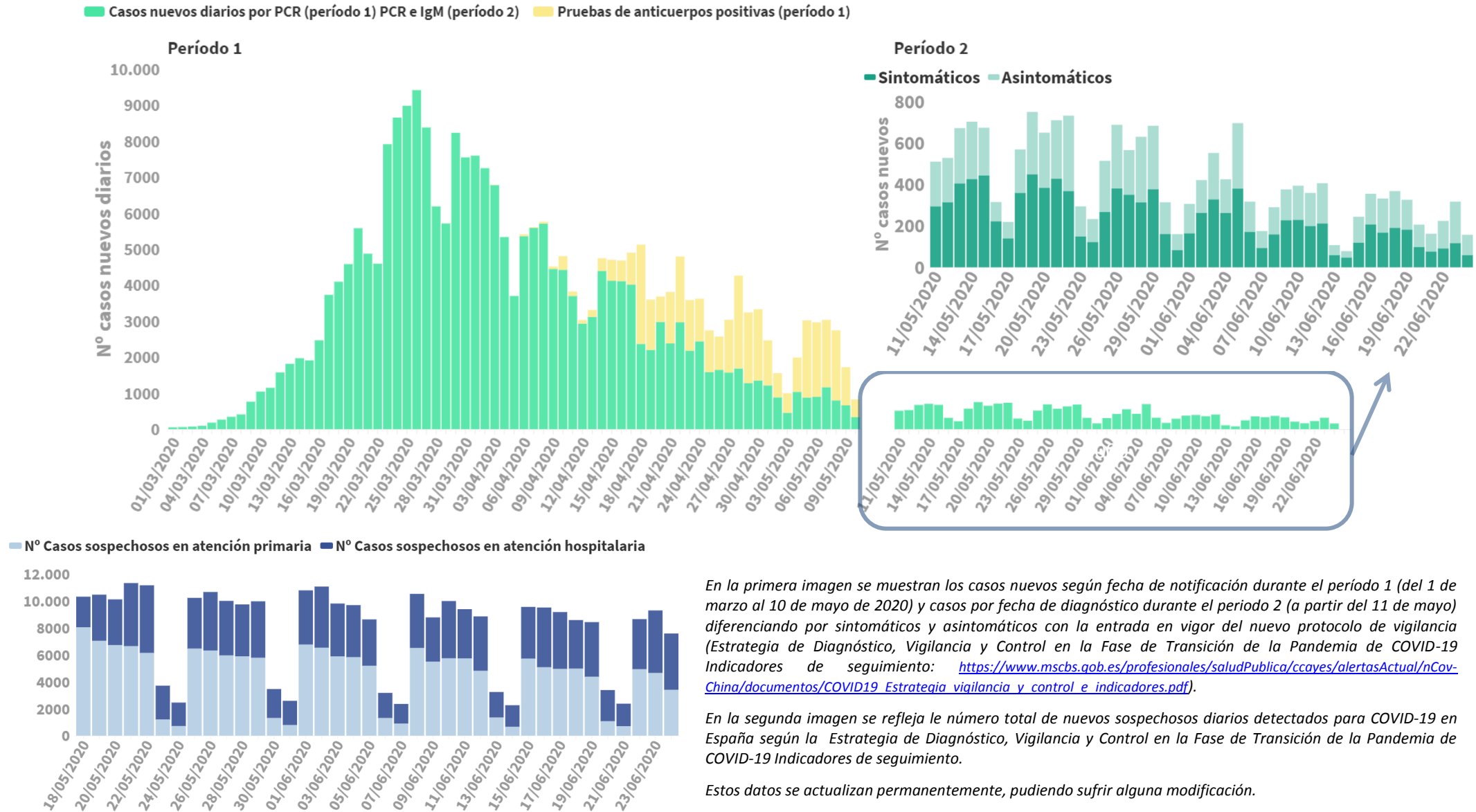
\*\*\* Castilla La Mancha no ha podido cargar los datos actualizados del 24.06.2020 por problemas técnicos.

**Tabla 2.** Casos de COVID-19 que han precisado hospitalización, ingreso en UCI y fallecidos (total y con fecha de hospitalización/ingreso en UCI/fallecimiento en los últimos 7 días) por Comunidades Autónomas en España a 24.06.2020 (datos consolidados a las 14:00 horas del 25.06.2020 ).

CCAA	Casos que han precisado hospitalización		Casos que han ingresado en UCI		Fallecidos	
	Total	Con fecha de ingreso en los últimos 7 días	Total	Con fecha de ingreso en UCI en los últimos 7 días	Total	Con fecha de defunción en los últimos 7 días
Andalucía	6.322	7	790	1	1.426	0
Aragón	2.687	8	273	0	911	0
Asturias	1.117	0	129	0	334	1
Baleares	1.171	2	169	0	224	0
Canarias	953	2	185	1	162	0
Cantabria	1.055	2	80	0	216	0
Castilla La Mancha	9.415	6	661	0	3.020	0
Castilla y León	8.768	15	627	2	2.783	7
Cataluña	29.324	14	2.986	1	5.666	0
Ceuta	14	0	4	0	4	0
C. Valenciana	5.811	5	744	2	1.432	1
Extremadura	1.773	1	139	1	519	0
Galicia	2.936	1	336	0	619	0
Madrid	42.393	68	3.606	4	8.417	1
Melilla	45	0	3	0	2	0
Murcia	682	3	112	0	147	0
Navarra	2.045	2	137	1	528	0
País Vasco	6.999	10	579	1	1.555	1
La Rioja	1.488	0	91	0	365	0
<b>ESPAÑA</b>	<b>124.998</b>	<b>146</b>	<b>11.651</b>	<b>14</b>	<b>28.330</b>	<b>11</b>

Los casos confirmados no provienen de la suma de pacientes hospitalizados, curados y fallecidos, ya que no son excluyentes. Pacientes fallecidos y curados pueden haber precisado hospitalización y por tanto computar en ambos grupos. Los pacientes que han precisado UCI también computan en los pacientes que han requerido hospitalización.

Figura 1. Casos diarios confirmados y sospechosos de COVID-19 en España a 24.06.2020 (datos consolidados a las 14:00 horas del 25.06.2020 ).

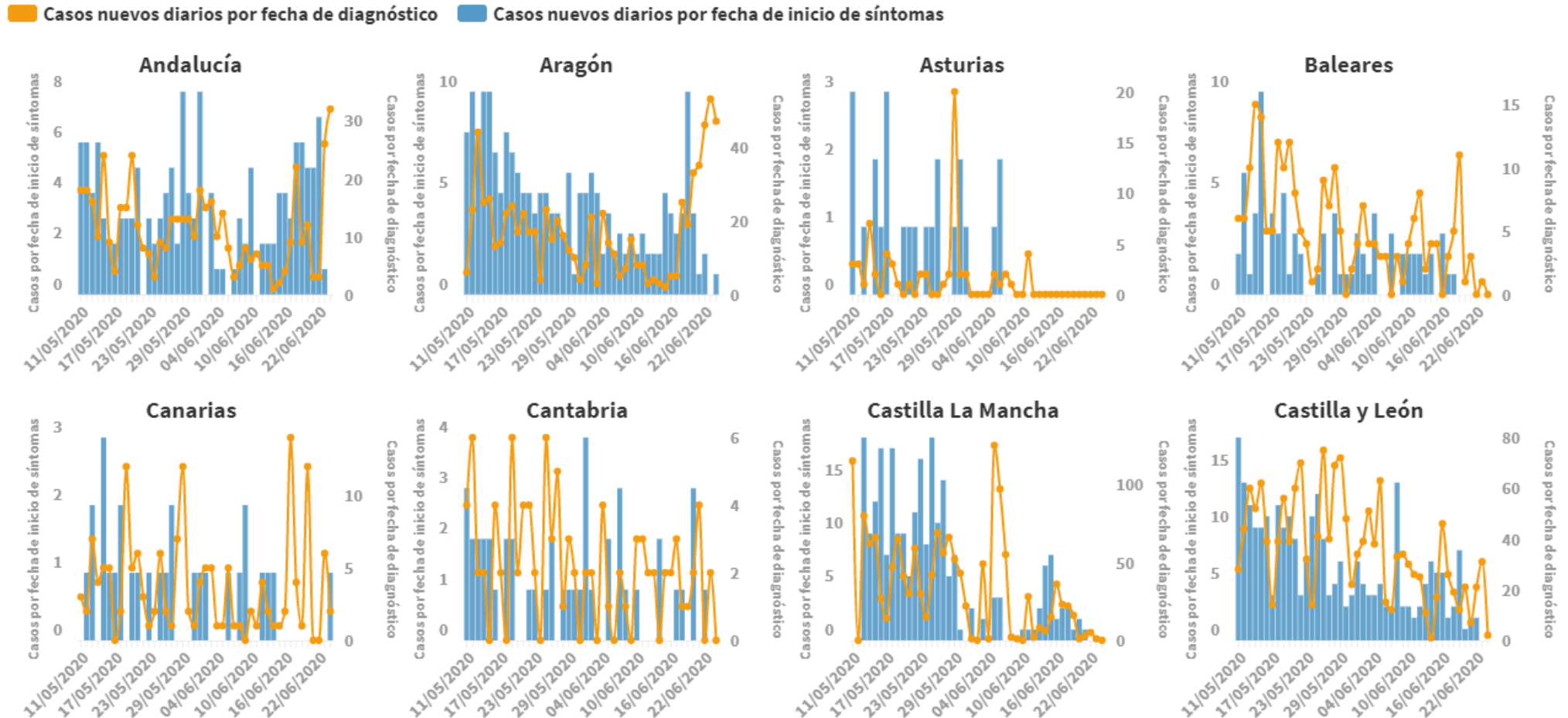


En la primera imagen se muestran los casos nuevos según fecha de notificación durante el período 1 (del 1 de marzo al 10 de mayo de 2020) y casos por fecha de diagnóstico durante el periodo 2 (a partir del 11 de mayo) diferenciando por sintomáticos y asintomáticos con la entrada en vigor del nuevo protocolo de vigilancia (Estrategia de Diagnóstico, Vigilancia y Control en la Fase de Transición de la Pandemia de COVID-19 Indicadores de seguimiento: [https://www.mscbs.gob.es/profesionales/saludPublica/ccayes/alertasActual/nCov-China/documentos/COVID19\\_Estrategia\\_vigilancia\\_y\\_control\\_e\\_indicadores.pdf](https://www.mscbs.gob.es/profesionales/saludPublica/ccayes/alertasActual/nCov-China/documentos/COVID19_Estrategia_vigilancia_y_control_e_indicadores.pdf)).

En la segunda imagen se refleja el número total de nuevos sospechosos diarios detectados para COVID-19 en España según la Estrategia de Diagnóstico, Vigilancia y Control en la Fase de Transición de la Pandemia de COVID-19 Indicadores de seguimiento.

Estos datos se actualizan permanentemente, pudiendo sufrir alguna modificación.

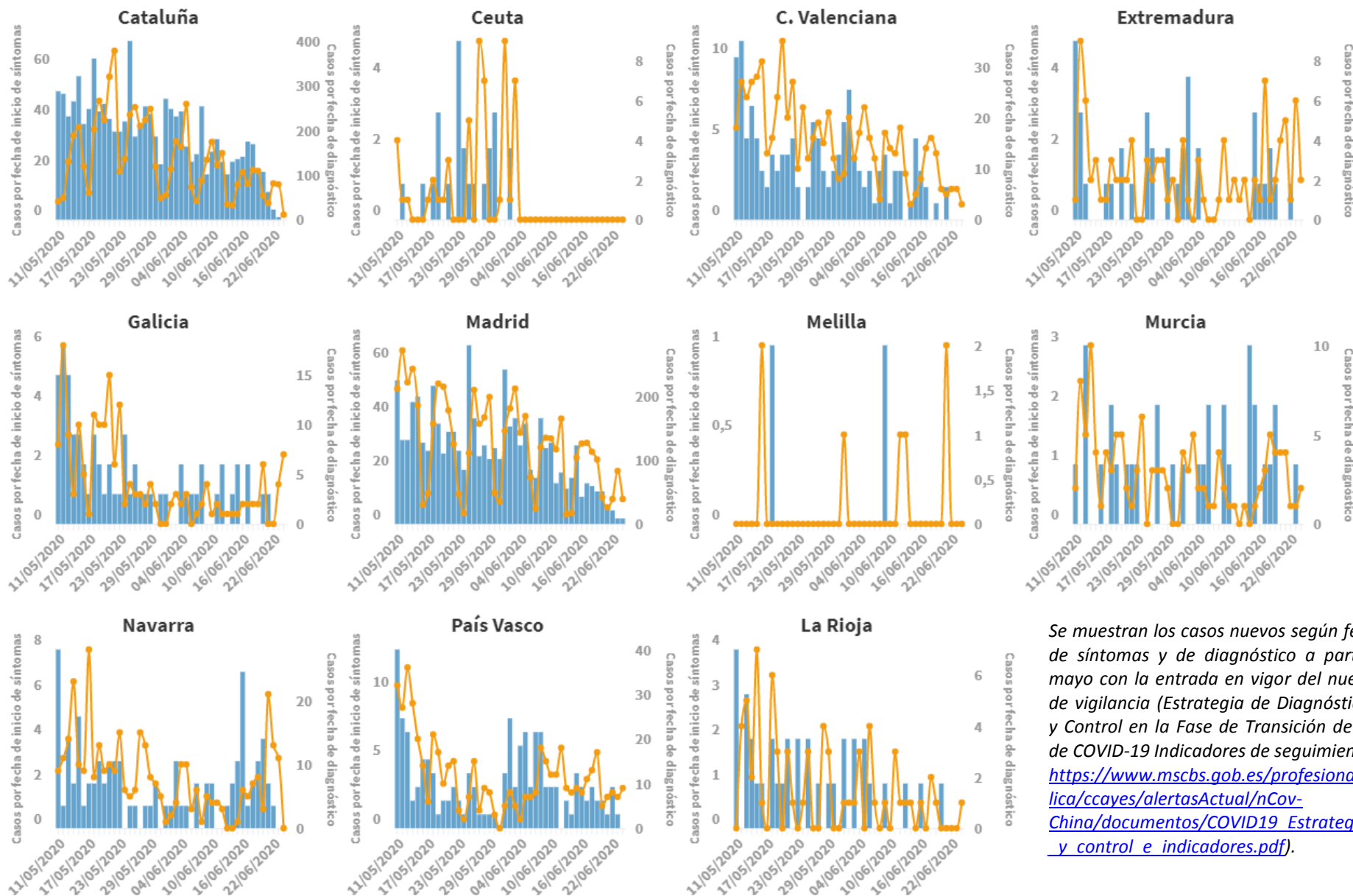
**Figura 2.** Casos diarios confirmados de COVID-19 por fecha de inicio de síntomas y de diagnóstico desde el 11.05.2020 por Comunidades Autónomas, a 24.06.2020 (datos consolidados a las 14:00 horas del 25.06.2020).



Se muestran los casos nuevos según fecha de inicio de síntomas y de diagnóstico a partir del 11 de mayo con la entrada en vigor del nuevo protocolo de vigilancia (Estrategia de Diagnóstico, Vigilancia y Control en la Fase de Transición de la Pandemia de COVID-19 Indicadores de seguimiento:

[https://www.mscbs.gob.es/profesionales/saludPublica/ccayes/alertasActual/nCov-China/documentos/COVID19\\_Estrategia\\_vigilancia\\_y\\_control\\_e\\_indicadores.pdf](https://www.mscbs.gob.es/profesionales/saludPublica/ccayes/alertasActual/nCov-China/documentos/COVID19_Estrategia_vigilancia_y_control_e_indicadores.pdf)).

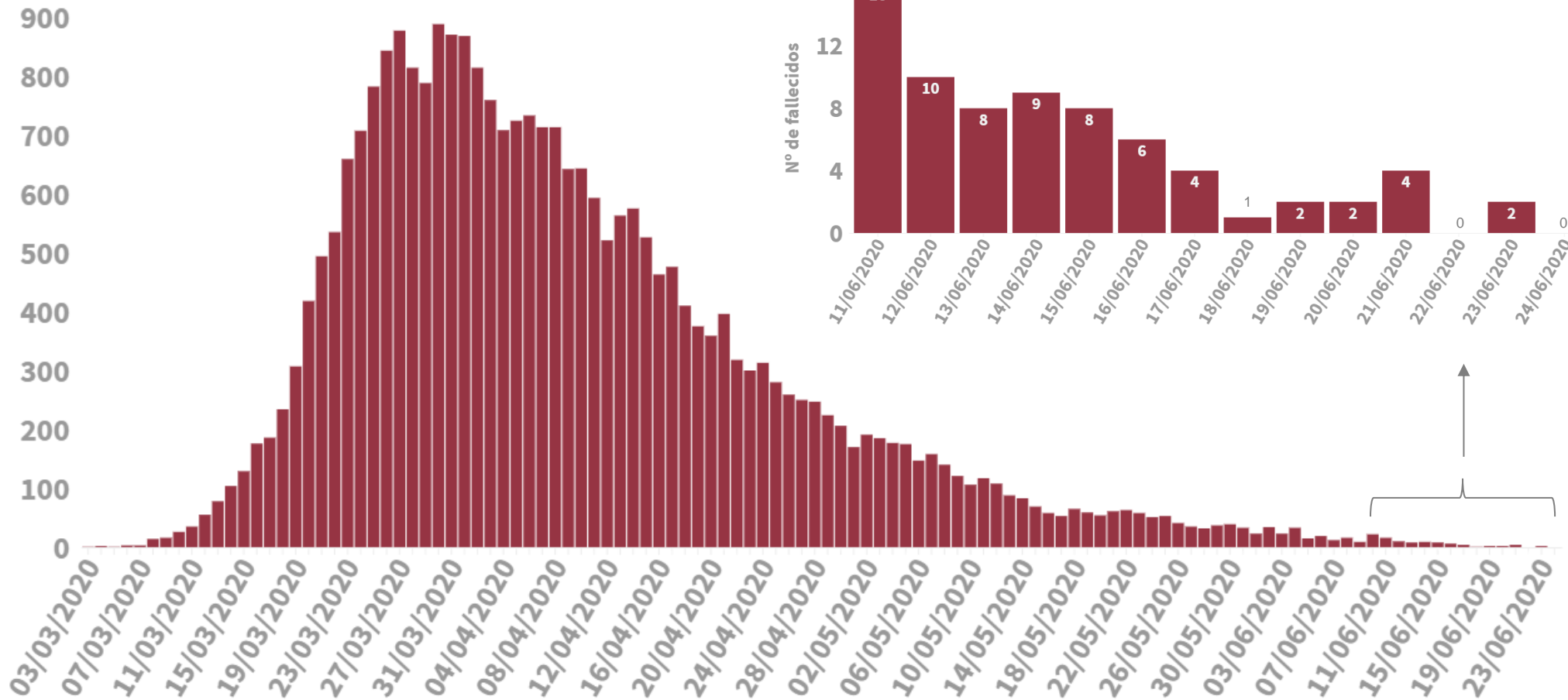
Casos nuevos diarios por fecha de diagnóstico (orange line)    Casos nuevos diarios por fecha de inicio de síntomas (blue bars)



Se muestran los casos nuevos según fecha de inicio de síntomas y de diagnóstico a partir del 11 de mayo con la entrada en vigor del nuevo protocolo de vigilancia (Estrategia de Diagnóstico, Vigilancia y Control en la Fase de Transición de la Pandemia de COVID-19 Indicadores de seguimiento: [https://www.msbs.gob.es/profesionales/saludPublica/ccayes/alertasActual/nCov-China/documentos/COVID19\\_Estrategia\\_vigilancia\\_y\\_control\\_e\\_indicadores.pdf](https://www.msbs.gob.es/profesionales/saludPublica/ccayes/alertasActual/nCov-China/documentos/COVID19_Estrategia_vigilancia_y_control_e_indicadores.pdf)).

**Figura 3.** Número de fallecidos diario por COVID-19 por fecha de defunción en España a 24.06.2020 (datos consolidados a las 14:00 horas del 25.06.2020).

**Nº de Fallecidos por fecha de defunción**



**SITUACIÓN INTERNACIONAL** (datos consultados hasta las 12:15 horas del 25.06.2020)

**Situación en Europa:** Hasta el día de hoy se han notificado al menos 2.545.762 casos confirmados (Tabla 3). Los países con más casos notificados son Rusia (613.994), Reino Unido (306.862), España (247.486), Italia (239.410) y Alemania (192.079). El país con mayor número de fallecidos es Reino Unido (43.081) seguido de Italia (34.644). (Tabla 4 y Figura 4).

**Tabla 3.** Casos confirmados de COVID-19 en Europa<sup>1</sup>

	Casos		Casos		Casos
Rusia	613.994	Armenia	21.717	Estonia	1.983
Reino Unido	306.862	Austria	17.384	Islandia	1.827
España	247.486	República de Moldavia	15.078	Lituania	1.804
Italia	239.410	Azerbaiyán	14.305	Eslovaquia	1.607
Alemania	192.079	Serbia	13.235	Eslovenia	1.541
Turquía	191.657	Dinamarca	12.615	Letonia	1.111
Francia	161.348	Chequia	10.777	Chipre	991
Suecia	62.324	Noruega	8.777	Georgia	917
Bélgica	60.898	Finlandia	7.167	Andorra	855
Bielorrusia	59.945	Macedonia del Norte	5.450	San Marino	698
Países Bajos	49.804	Bulgaria	4.242	Malta	665
Portugal	40.104	Luxemburgo	4.140	Montenegro	389
Ucrania	40.008	Hungría	4.114	Islas Feroe	187
Polonia	32.821	Bosnia y Herzegovina	3.675	Gibraltar	176
Suiza	31.376	Grecia	3.310	Mónaco	102
Irlanda	25.396	Croacia	2.388	Liechtenstein	83
Rumanía	24.826	Albania	2.114		

<sup>1</sup> Datos consultados (orden alfabético): **Alemania** (Robert Koch Institut), **Austria** (Ministerio de sanidad), **Bélgica** (Service Public Fédéral Sante Publique, Securite de la Chaine Alimentaire et Environnement), **Bielorrusia** (Ministerio de Sanidad), **Francia** (Santé Publique France), **Irlanda** (Ministerio de Sanidad), **Italia** (Ministerio de Sanidad), **Países Bajos** (National Institute for Public Health and the Environment), **Polonia** (Ministerio de Sanidad), **Portugal** (Dirección General de Salud), **Reino Unido** (Public Health England), **Rumanía** (Instituto Nacional de Salud Pública), **Rusia** (Ministerio de Sanidad), **Suecia** (Public Health Agency of Sweden), **Suiza** (Office Fédéral de la Santé Publique), **Turquía** (Ministerio de Sanidad), **Ucrania** (Cabinet of Ministers of Ukraine). **Resto de países y territorios:** Página web de la Oficina Regional para Europa de la Organización Mundial de la Salud (OMS) y Centro Europeo de Prevención y Control de Enfermedades (ECDC)

**Tabla 4.** Detalles de los quince países con más casos confirmados de Europa<sup>2,3,4,5</sup>

	Casos confirmados	Nuevos diarios	Incremento diario	Incidencia Acumulada 100.000 hab. 14 días	Fallecidos	Nuevos diarios	Letalidad
<b>Rusia</b>	613.994	7.113	1,17%	71,0	8.605	92	1,4%
<b>Reino Unido</b>	306.862	652	0,21%	23,2	43.081	154	14,0%
<b>España</b>	247.486	157		7,7	28.330		11,4%
<b>Italia</b>	239.410	190	0,08%	5,4	34.644		14,5%
<b>Alemania</b>	192.079	630	0,33%	7,7	8.927	13	4,6%
<b>Turquía</b>	191.657	1.492	0,78%	21,5	5.025	24	2,6%
<b>Francia</b>	161.348	81	0,05%	8,6	29.731	11	18,4%
<b>Suecia</b>	62.324	1.487	2,44%	137,2	5.209	48	8,4%
<b>Bélgica</b>	60.898			10,4	9.722		16,0%
<b>Bielorrusia</b>	59.945	458	0,77%	85,7	362	5	0,6%
<b>Países bajos</b>	49.804	82	0,16%	9,0	6.097	2	12,2%
<b>Portugal</b>	40.104	367	0,92%	40,8	1.543	3	3,8%
<b>Ucrania</b>	40.008	994	2,55%	24,4	1.067	16	2,7%
<b>Polonia</b>	32.821	294	0,90%	11,2	1.396	21	4,3%
<b>Suiza</b>	31.376	44	0,14%	3,9	1.682	2	5,4%
<b>Irlanda</b>	25.396	5	0,02%	3,2	1.726	6	6,8%
<b>Austria</b>	17.384	30	0,17%	4,8	693	0	4,0%

<sup>2</sup> Las cifras de fallecidos por COVID-19 notificadas por cada país varían en su definición por lo que dichas cifras, y la letalidad resultante en cada país, no son directamente comparables entre sí.

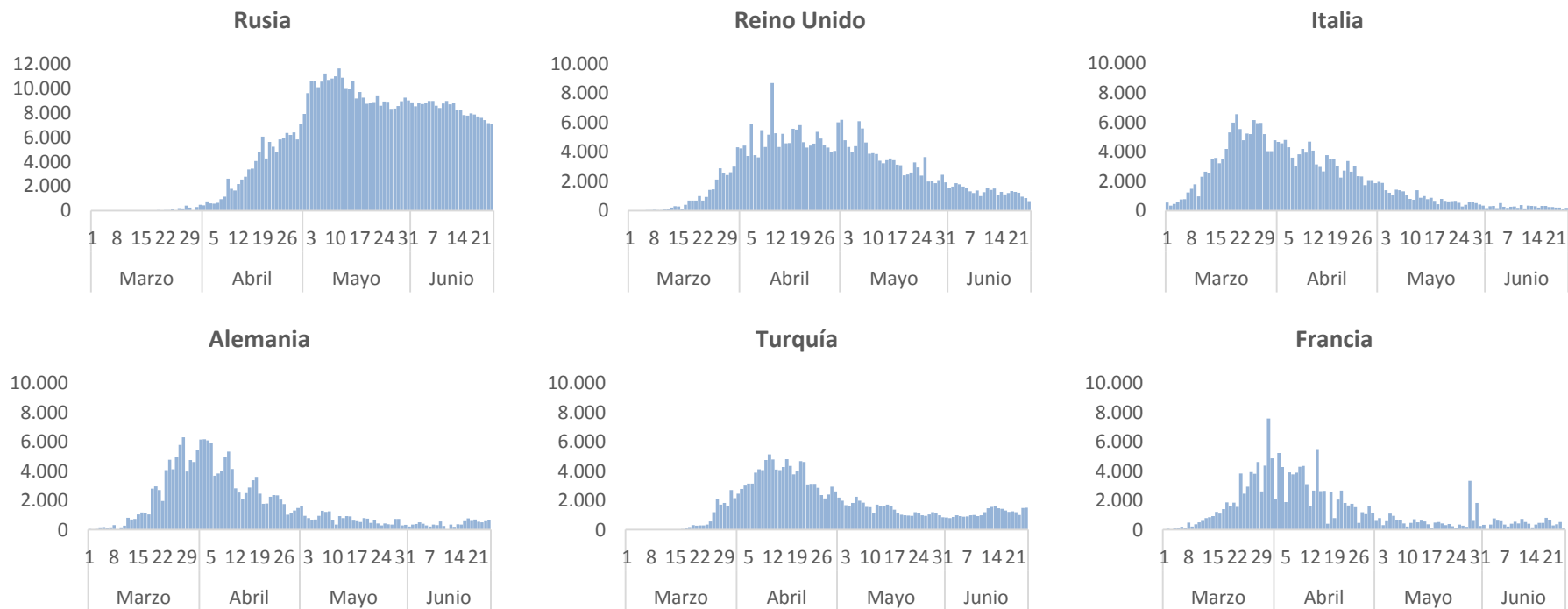
<sup>3</sup> Irlanda y Austria ya no se encuentra entre los quince países con más casos confirmados de Europa. Se sigue incluyendo en la tabla por su histórico

<sup>4</sup> Ver primera parte del informe para el resto de información sobre España

<sup>5</sup> (-) sin actualizar



**Figura 4.** Casos nuevos confirmados de COVID-19 por fecha de notificación en Rusia, Reino Unido, Italia, Alemania, Turquía y Francia.<sup>6</sup>



<sup>6</sup> Elaboración propia usando los datos disponibles en las páginas web de las autoridades sanitarias de los propios países.

**Situación a nivel global y otros países fuera de Europa:** Según OMS, a nivel global hasta el día de hoy se han notificado al menos 9.277.214 casos y 478.691 fallecidos. Los países de fuera de Europa que han registrado más casos son Estados Unidos (2.336.615), Brasil (1.188.631), India (473.105), Perú (264.689), Chile (254.416) e Irán (209.970) (Tabla 5, Tabla 6 y Figura 5). Los países con más fallecidos fuera de Europa son Estados Unidos (121.117) y Brasil (53.830).

**Tabla 5.** Casos confirmados de COVID-19 fuera de Europa. Se incluyen los diez países con más casos confirmados en cada continente.<sup>7</sup>

América	Casos	África	Casos	Asia-Oceanía	Casos
Estados Unidos	2.336.615	Sudáfrica	111.796	India	473.105
Brasil	1.188.631	Egipto	58.141	Irán	209.970
Perú	264.689	Nigeria	22.020	Pakistán	192.970
Chile	254.416	Ghana	15.013	Arabia Saudí	164.144
México	196.847	Camerún	12.270	Bangladesh	122.660
Canadá	102.242	Argelia	12.248	Qatar	90.778
Colombia	77.113	Marruecos	10.907	China	85.119
Ecuador	51.643	Sudan	8.889	Indonesia	49.009
Argentina	49.838	Costa de Marfil	7.904	Emiratos Árabes Unidos	46.133
República Dominicana	28.631	Senegal	6.129	Singapur	42.623
<b>Casos confirmados a nivel global: 9.277.214</b>					
<b>Fallecidos: 478.691</b>					

<sup>7</sup> Datos consultados (orden alfabético): **Arabia Saudí** (OMS), **Bangladesh** (Ministerio de Sanidad), **Brasil** (Ministerio de Sanidad, OMS, ECDC), **Canadá** (Gobierno de Canadá), **Chile** (Ministerio de Sanidad), **China** (Chinese Center for Disease Control and Prevention), **Corea del Sur** (Ministerio de Sanidad), **Ecuador** (Ministerio de Sanidad), **Emiratos Árabes Unidos** (Ministerio de Sanidad), **Estados Unidos** (Centers for Disease Control and Prevention), **India** (Ministerio de Sanidad), **Irán** (OMS), **Israel** (Ministerio de Sanidad), **Japón** (Ministerio de Sanidad), **México** (Ministerio de Sanidad), **Pakistán** (Ministerio de Sanidad), **Perú** (Ministerio de Sanidad), **Qatar** (Ministerio de Sanidad).  
**Resto de países:** páginas web de la Organización Mundial de la Salud (OMS) y en el Centro Europeo de Prevención y Control de Enfermedades (ECDC)

**Tabla 6.** Detalles de los quince países con más casos confirmados fuera de Europa<sup>8, 9, 10</sup>

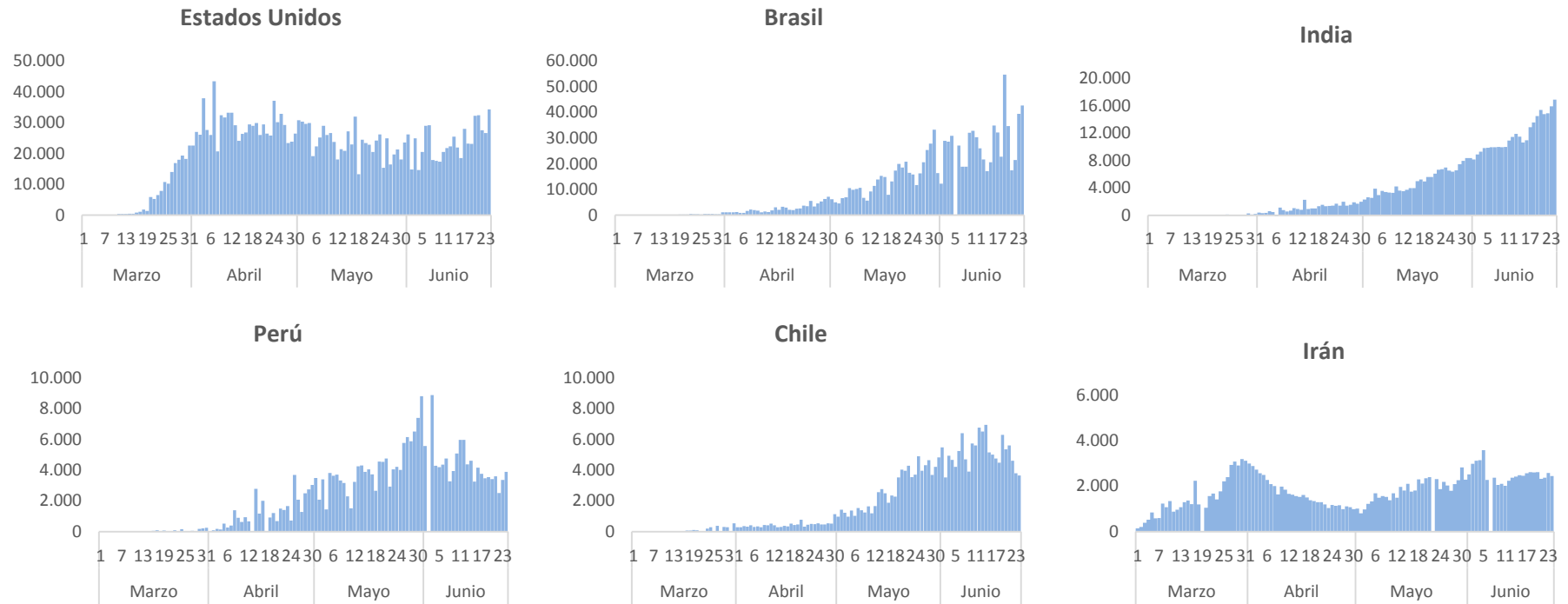
	Casos confirmados	Nuevos diarios	Incremento diario	Incidencia Acumulada 100.000 hab. 14 días	Fallecidos	Nuevos diarios	Letalidad
<b>Estados Unidos</b>	2.336.615	34.327	1,49%	115,8	121.117	784	5,2%
<b>Brasil</b>	1.188.631	42.725	3,73%	214,4	53.830	1.185	4,5%
<b>India</b>	473.105	16.922	3,71%	13,8	14.894	418	3,1%
<b>Perú</b>	264.689	3.879	1,49%	190,5	8.586	182	3,2%
<b>Chile</b>	254.416	3.649	1,46%	596,1	4.731	226	1,9%
<b>Irán</b>	209.970	2.445	1,18%	41,9	9.863	121	4,7%
<b>México</b>	196.847	5.437	2,84%	57,5	24.324	947	12,4%
<b>Pakistán</b>	192.970	4.044	2,14%	34,6	3.903	148	2,0%
<b>Arabia Saudí</b>	164.144	3.139	1,95%	168,4	1.346	39	0,8%
<b>Bangladesh</b>	122.660	3.462	2,90%	27,6	1.582	37	1,3%
<b>Sudáfrica</b>	111.796	5.688	5,36%	101,8	2.101	0	1,9%
<b>Canadá</b>	102.242	279	0,27%	14,9	8.484	30	8,3%
<b>Qatar</b>	90.778	1.199	1,34%	617,6	104	5	0,1%
<b>China</b>	85.119	21	0,02%	0,0	4.647	0	5,5%
<b>Colombia</b>	77.113	3.541	4,81%	70,6	2.491	87	3,2%
<i>Ecuador</i>	51.643	-	-	45,2	4.274	-	8,3%
<i>Singapur</i>	42.623	191	0,45%	64,9	26	0	0,1%
<i>Japón</i>	18.024	57	0,32%	0,6	963	8	5,3%
<i>Corea del Sur</i>	12.563	28	0,22%	1,2	282	1	2,2%

<sup>8</sup> Singapur, Japón, Ecuador y Corea del Sur ya no se encuentran entre los quince países con más casos confirmados fuera de Europa. Se siguen incluyendo en la tabla por su histórico.

<sup>9</sup> Las cifras de fallecidos por COVID-19 notificadas por cada país varían en su definición por lo que dichas cifras, y la letalidad resultante en cada país, no son directamente comparables entre sí.

<sup>10</sup> (-) sin actualizar

**Figura 5.** Casos nuevos confirmados de COVID-19 por fecha de notificación en Estados Unidos, Brasil, India, Perú, Irán y Chile.<sup>11</sup>



<sup>11</sup> Elaboración propia usando los datos disponibles en las páginas web de las autoridades sanitarias de los propios países y OMS.