

## Actualización nº 153. Enfermedad por el coronavirus (COVID-19). 01.07.2020 (datos consolidados a las 14:00 horas del 01.07.2020)

### SITUACIÓN EN ESPAÑA

El presente informe se ha realizado, hasta el 10 de mayo de 2020, con los datos notificados diariamente de forma agregada por las comunidades autónomas. El pasado 11 de mayo de 2020 entró en vigor la nueva estrategia de diagnóstico, vigilancia y control en la fase de transición de la pandemia de COVID-19, por la que las comunidades autónomas deben notificar los casos confirmados de forma individualizada y diariamente al nivel estatal. Por lo tanto, a partir del 11 de mayo de 2020 se utiliza dicha información para la elaboración de este informe diario. Una vez combinados los datos de ambos métodos de vigilancia, en España hasta el momento se han notificado un total de 249.659 casos confirmados de COVID-19 y 28.363 fallecidos (Tabla 1, Tabla 2, Figura 1, Figura 2 y Figura 3). Las discrepancias que puedan aparecer respecto a los datos de casos totales notificados previamente son resultado de la validación de los mismos por las comunidades autónomas y a la transición a la nueva estrategia de vigilancia. Esta discrepancia podría persistir aún varios días.

**Tabla 1.** Casos de COVID-19 confirmados totales, diagnosticados el día previo y diagnosticados o con fecha de inicio de síntomas en los últimos 14 y 7 días a 30.06.2020<sup>#</sup>.

CCAA	Casos totales*	Casos diagnosticados el día previo	Casos diagnosticados en los últimos 14 días		Casos diagnosticados en los últimos 7 días		Casos diagnosticados con fecha de inicio de síntomas en los últimos 14d.		Casos diagnosticados con fecha de inicio de síntomas en los últimos 7d.	
			Nº	IA**	Nº	IA**	Nº	IA**	Nº	IA**
Andalucía	13.139	21	297	3,53	211	2,51	81	0,96	25	0,30
Aragón	6.353	20	468	35,47	249	18,87	87	6,59	33	2,50
Asturias	2.435	0	0	0,00	0	0,00	0	0,00	0	0,00
Baleares	2.216	4	53	4,61	27	2,35	11	0,96	4	0,35
Canarias	2.432	5	48	2,23	11	0,51	1	0,05	1	0,05
Cantabria	2.363	1	25	4,30	12	2,07	13	2,24	3	0,52
Castilla La Mancha	18.160	2	203	9,99	108	5,31	48	2,36	13	0,64
Castilla y León	19.730	6	240	10,00	102	4,25	43	1,79	11	0,46
Cataluña	61.639	17	1.222	15,92	590	7,69	415	5,41	106	1,38
Ceuta	163	0	0	0,00	0	0,00	0	0,00	0	0,00
C. Valenciana	11.588	4	144	2,88	66	1,32	33	0,66	14	0,28
Extremadura	3.033	5	42	3,93	16	1,50	11	1,03	4	0,37
Galicia	9.222	5	61	2,26	46	1,70	17	0,63	6	0,22
Madrid	72.033	40	887	13,31	334	5,01	168	2,52	44	0,66
Melilla	126	0	2	2,31	0	0,00	0	0,00	0	0,00
Murcia	1.690	6	57	3,82	35	2,34	20	1,34	8	0,54
Navarra	5.468	5	110	16,81	42	6,42	40	6,11	14	2,14
País Vasco	13.792	7	119	5,39	49	2,22	24	1,09	6	0,27
La Rioja	4.077	1	7	2,21	4	1,26	3	0,95	1	0,32
<b>ESPAÑA</b>	<b>249.659</b>	<b>149</b>	<b>3.985</b>	<b>8,47</b>	<b>1.902</b>	<b>4,04</b>	<b>1.015</b>	<b>2,16</b>	<b>293</b>	<b>0,62</b>

<sup>#</sup> Se está realizando una validación individualizada de los casos por lo que puede haber discrepancias respecto a la notificación de días previos.

\* Casos totales confirmados por PCR hasta el 10 de mayo, y por PCR e IgM (sólo si sintomatología compatible) según la nueva estrategia de vigilancia desde el 11 de mayo.

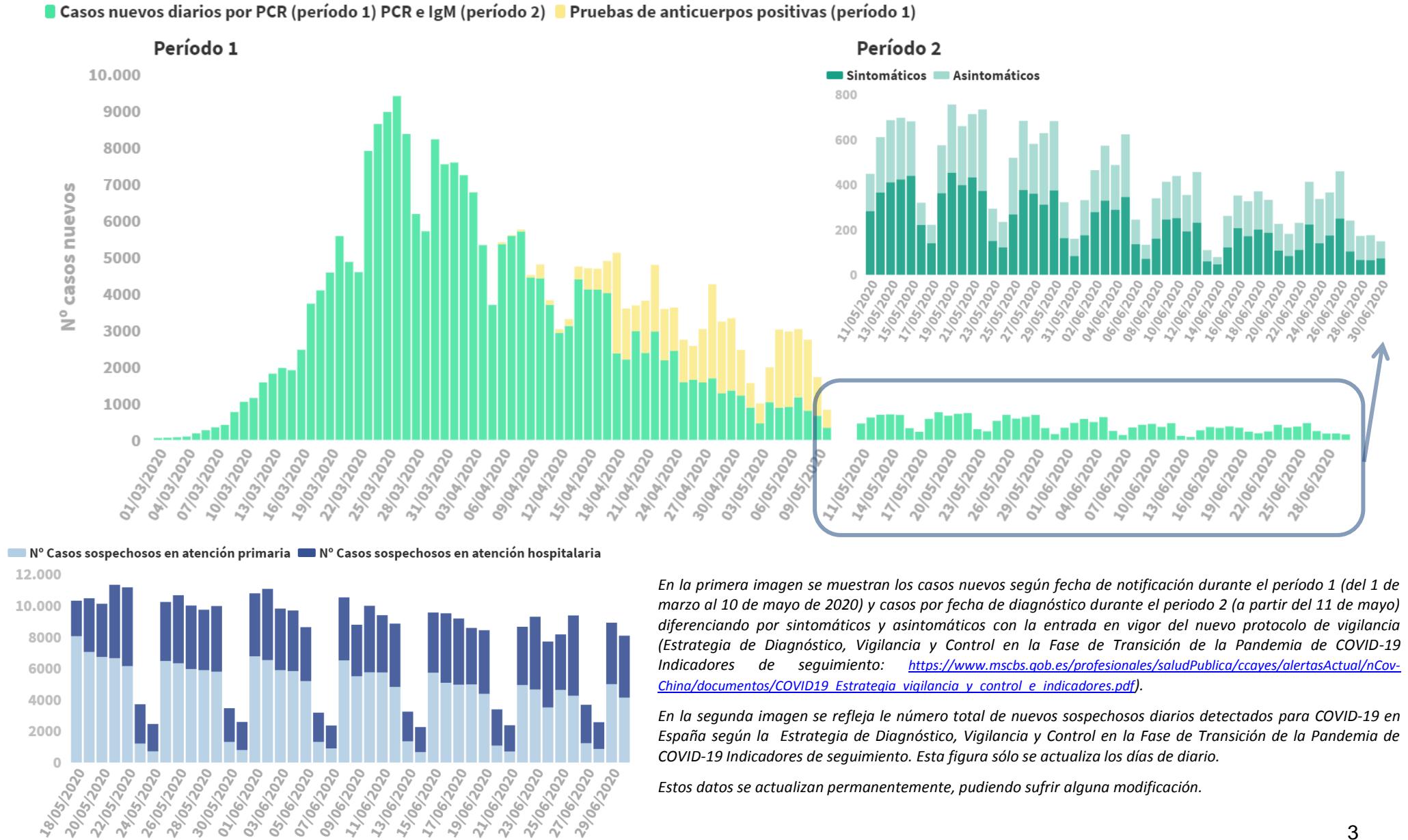
\*\* IA: Incidencia acumulada (casos diagnosticados/100.000 habitantes)

**Tabla 2.** Casos de COVID-19 que han precisado hospitalización, ingreso en UCI y fallecidos (total y con fecha de hospitalización/ingreso en UCI/fallecimiento en los últimos 7 días) por Comunidades Autónomas en España a 30.06.2020 (datos consolidados a las 14:00 horas del 01.07.2020 ).

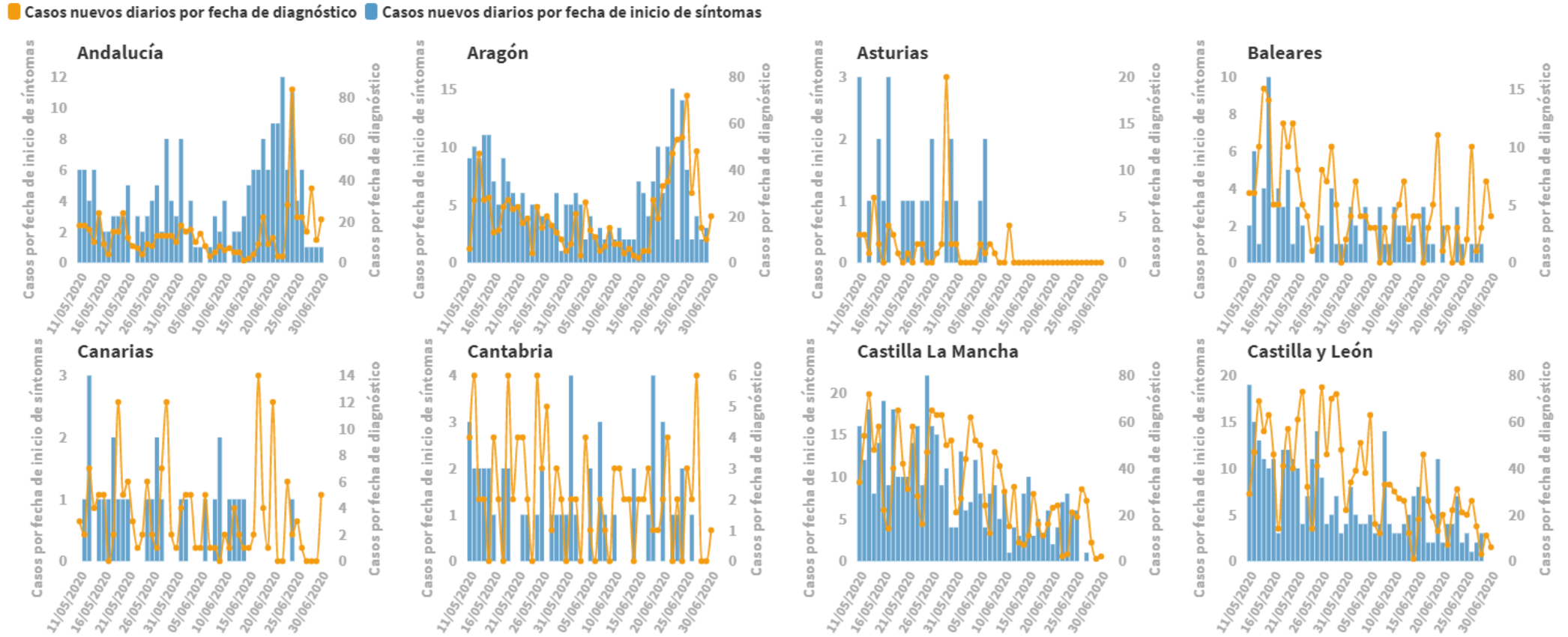
CCAA	Casos que han precisado hospitalización		Casos que han ingresado en UCI		Fallecidos	
	Total	Con fecha de ingreso en los últimos 7 días	Total	Con fecha de ingreso en UCI en los últimos 7 días	Total	Con fecha de defunción en los últimos 7 días
Andalucía	6.334	11	791	1	1.428	1
Aragón	2.712	11	274	0	912	0
Asturias	1.117	0	129	0	334	0
Baleares	1.172	1	169	0	224	0
Canarias	953	0	185	0	162	0
Cantabria	1.057	2	80	0	216	0
Castilla La Mancha	9.441	18	664	1	3.026	2
Castilla y León	8.797	19	630	3	2.787	3
Cataluña	29.356	11	2.990	2	5.671	2
Ceuta	14	0	4	0	4	0
C. Valenciana	5.818	7	744	0	1.432	0
Extremadura	1.776	3	138	0	519	0
Galicia	2.937	3	336	0	619	0
Madrid	42.465	50	3.608	2	8.427	7
Melilla	45	0	3	0	2	0
Murcia	691	10	112	0	147	0
Navarra	2.047	2	137	0	528	0
País Vasco	7.001	2	579	0	1.560	3
La Rioja	1.489	1	91	0	366	1
<b>ESPAÑA</b>	<b>125.222</b>	<b>151</b>	<b>11.664</b>	<b>9</b>	<b>28.363</b>	<b>19</b>

Los casos confirmados no provienen de la suma de pacientes hospitalizados, curados y fallecidos, ya que no son excluyentes. Pacientes fallecidos y curados pueden haber precisado hospitalización y por tanto computar en ambos grupos. Los pacientes que han precisado UCI también computan en los pacientes que han requerido hospitalización.

Figura 1. Casos diarios confirmados y sospechosos de COVID-19 en España a 30.06.2020 (datos consolidados a las 14:00 horas del 01.07.2020 ).



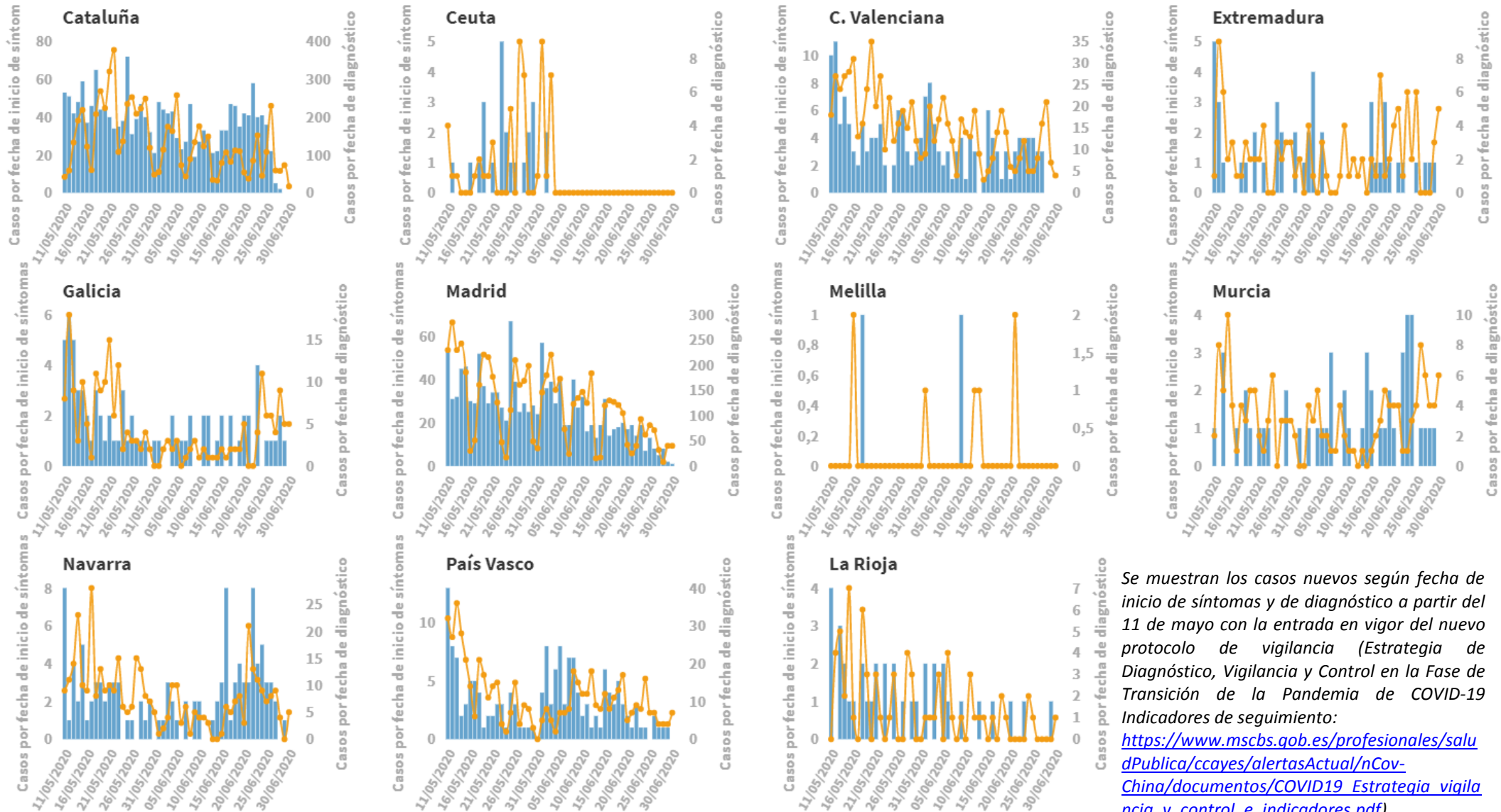
**Figura 2.** Casos diarios confirmados de COVID-19 por fecha de inicio de síntomas y de diagnóstico desde el 11.05.2020 por Comunidades Autónomas, a 30.06.2020 (datos consolidados a las 14:00 horas del 01.07.2020).



Se muestran los casos nuevos según fecha de inicio de síntomas y de diagnóstico a partir del 11 de mayo con la entrada en vigor del nuevo protocolo de vigilancia (Estrategia de Diagnóstico, Vigilancia y Control en la Fase de Transición de la Pandemia de COVID-19 Indicadores de seguimiento:

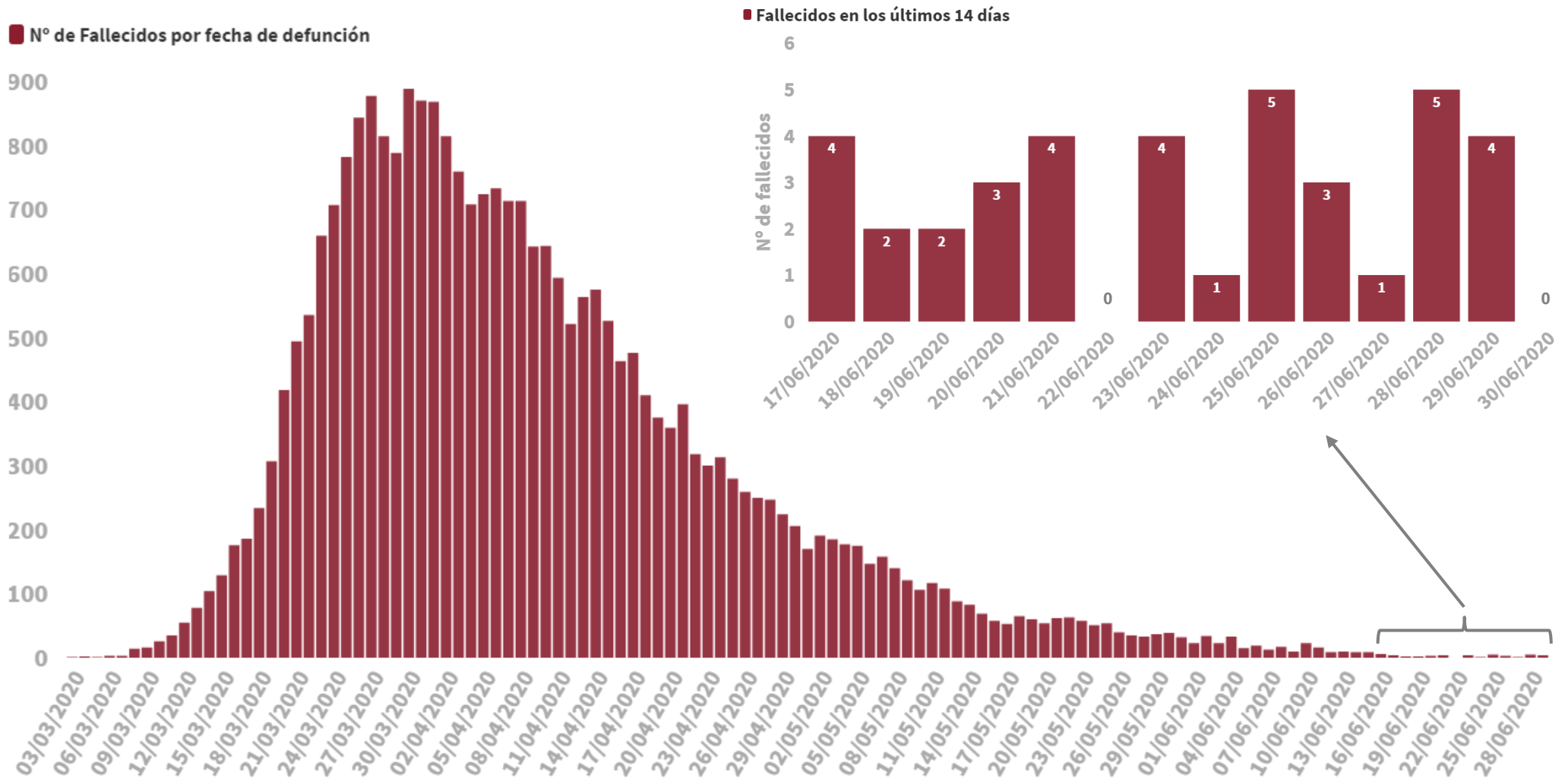
[https://www.mscbs.gob.es/profesionales/saludPublica/ccayes/alertasActual/nCov-China/documentos/COVID19\\_Estrategia\\_vigilancia\\_y\\_control\\_e\\_indicadores.pdf](https://www.mscbs.gob.es/profesionales/saludPublica/ccayes/alertasActual/nCov-China/documentos/COVID19_Estrategia_vigilancia_y_control_e_indicadores.pdf)).

■ Casos nuevos diarios por fecha de diagnóstico ■ Casos nuevos diarios por fecha de inicio de síntomas



Se muestran los casos nuevos según fecha de inicio de síntomas y de diagnóstico a partir del 11 de mayo con la entrada en vigor del nuevo protocolo de vigilancia (Estrategia de Diagnóstico, Vigilancia y Control en la Fase de Transición de la Pandemia de COVID-19 Indicadores de seguimiento: [https://www.mscbs.gob.es/profesionales/saludPublica/ccayes/alertasActual/nCov-China/documentos/COVID19\\_Estrategia\\_vigilancia\\_y\\_control\\_e\\_indicadores.pdf](https://www.mscbs.gob.es/profesionales/saludPublica/ccayes/alertasActual/nCov-China/documentos/COVID19_Estrategia_vigilancia_y_control_e_indicadores.pdf)).

**Figura 3.** Número de fallecidos diarios por COVID-19 por fecha de defunción en España a 30.06.2020 (datos consolidados a las 14:00 horas del 01.07.2020).





**SITUACIÓN INTERNACIONAL** (datos consultados hasta las 12:15 horas del 01.07.2020)

**Situación en Europa:** Hasta el día de hoy se han notificado al menos 2.646.137 casos confirmados (Tabla 3). Los países con más casos notificados son Rusia (654.405), Reino Unido (312.654), España (249.659), Italia (240.578) y Turquía (199.906). El país con mayor número de fallecidos es Reino Unido (43.730) seguido de Italia (34.767). (Tabla 4 y Figura 4).

**Tabla 3.** Casos confirmados de COVID-19 en Europa<sup>1</sup>

Casos		Casos		Casos	
Rusia	654.405	Irlanda	25.473	Estonia	1.989
Reino Unido	312.654	Austria	17.778	Islandia	1.842
España	249.659	Azerbaiyán	17.524	Lituania	1.817
Italia	240.578	Moldavia	16.613	Eslovaquia	1.667
Turquía	199.906	Serbia	14.564	Eslovenia	1.600
Alemania	194.725	Dinamarca	12.768	Letonia	1.118
Francia	164.801	Chequia	11.954	Chipre	998
Suecia	68.451	Noruega	8.865	Georgia	928
Bielorrusia	62.118	Finlandia	7.214	Andorra	855
Bélgica	61.427	Macedonia Norte	6.350	San Marino	698
Países Bajos	50.273	Bulgaria	4.989	Malta	670
Ucrania	44.998	Bosnia y Herzegovina	4.453	Montenegro	548
Portugal	42.141	Luxemburgo	4.299	Islas Feroe	187
Polonia	34.775	Hungría	4.155	Gibraltar	177
Suiza	31.714	Grecia	3.409	Mónaco	103
Rumanía	26.970	Croacia	2.777	Liechtenstein	83
Armenia	25.542	Albania	2.535		

<sup>1</sup> Datos consultados (orden alfabético): **Alemania** (Robert Koch Institut), **Austria** (Ministerio de sanidad), **Bélgica** (Service Public Fédéral Sante Publique, Securite de la Chaine Alimentaire et Environnement), **Bielorrusia** (Ministerio de Sanidad), **Francia** (Santé Publique France), **Irlanda** (Ministerio de Sanidad), **Italia** (Ministerio de Sanidad), **Países Bajos** (National Institute for Public Health and the Environment), **Polonia** (Ministerio de Sanidad), **Portugal** (Dirección General de Salud), **Reino Unido** (Public Health England), **Rumanía** (Instituto Nacional de Salud Pública), **Rusia** (Ministerio de Sanidad), **Suecia** (Public Health Agency of Sweden), **Suiza** (Office Fédéral de la Santé Publique), **Turquía** (Ministerio de Sanidad), **Ucrania** (Cabinet of Ministers of Ukraine). **Resto de países y territorios:** Página web de la Oficina Regional para Europa de la Organización Mundial de la Salud (OMS) y Centro Europeo de Prevención y Control de Enfermedades (ECDC)

**Tabla 4.** Detalles de los quince países con más casos confirmados de Europa<sup>2,3,4,5</sup>

	Casos confirmados	Nuevos diarios	Incremento diario	Incidencia Acumulada 100.000 hab. 14 días	Fallecidos	Nuevos diarios	Letalidad
<b>Rusia</b>	654.405	6.556	1,01%	64,6	9.536	216	1,5%
<b>Reino Unido</b>	312.654	689	0,22%	20,1	43.730	155	14,0%
<b>España</b>	249.659	149		8,5	28.363		11,4%
<b>Italia</b>	240.578	142	0,06%	4,6	34.767	23	14,5%
<b>Turquía</b>	199.906	1.293	0,65%	21,0	5.131	16	2,6%
<b>Alemania</b>	194.725	466	0,24%	8,4	8.985	12	4,6%
<b>Francia</b>	164.801	541	0,33%	9,9	29.843	30	18,1%
<b>Suecia</b>	68.451	784	1,16%	135,8	5.333	23	7,8%
<b>Bielorrusia</b>	62.118	328	0,53%	64,2	387	0	0,6%
<b>Bélgica</b>	61.427			10,3	9.747		15,9%
<b>Países bajos</b>	50.273	50	0,10%	6,2	6.113	6	12,2%
<b>Ucrania</b>	44.998	664	1,50%	26,0	1.173	14	2,6%
<b>Portugal</b>	42.141	229	0,55%	43,5	1.576	8	3,7%
<b>Polonia</b>	34.775	621	1,82%	9,9	1.477	33	4,2%
<b>Suiza</b>	31.714			6,2	1.684	3	5,3%
<i>Irlanda</i>	25.473	11	0,04%	2,7	1.736	1	6,8%
<i>Austria</i>	17.778	112	0,63%	7,3	705	2	4,0%

<sup>2</sup> Las cifras de fallecidos por COVID-19 notificadas por cada país varían en su definición por lo que dichas cifras, y la letalidad resultante en cada país, no son directamente comparables entre sí.

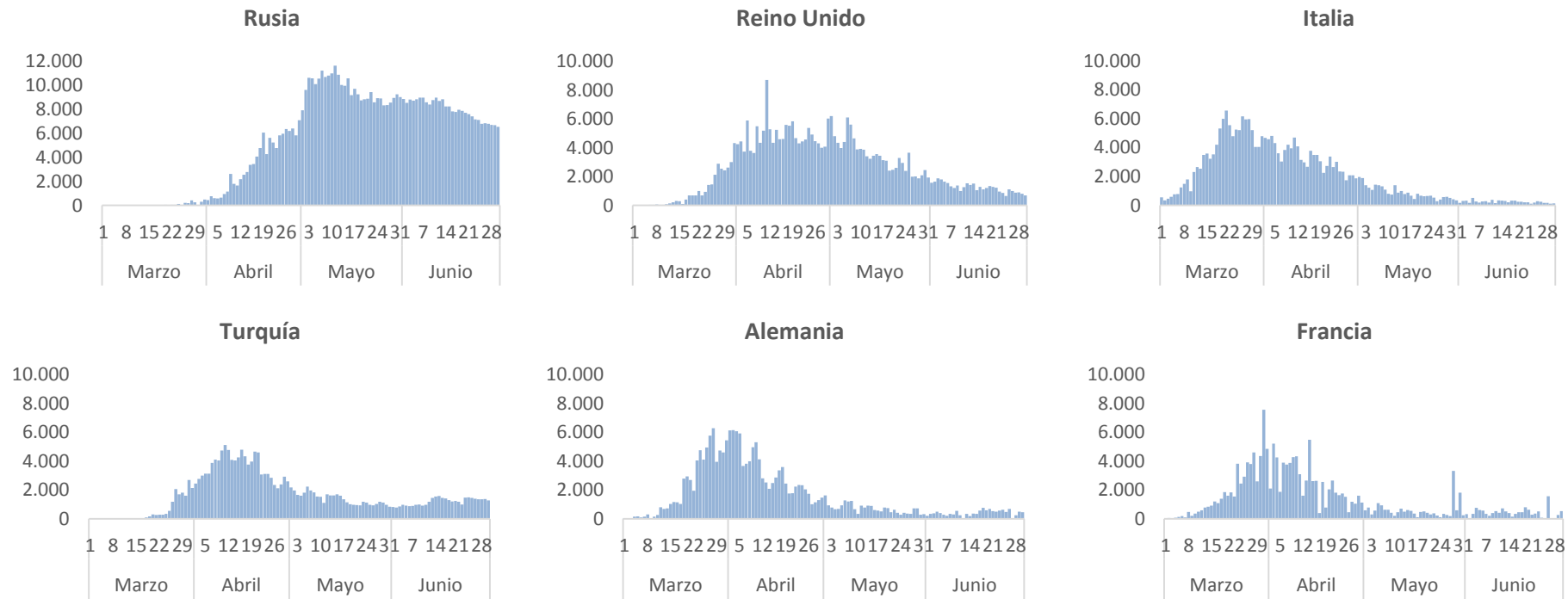
<sup>3</sup> Irlanda y Austria ya no se encuentra entre los quince países con más casos confirmados de Europa. Se sigue incluyendo en la tabla por su histórico

<sup>4</sup> Ver primera parte del informe para el resto de información sobre España

<sup>5</sup> (-) sin actualizar



**Figura 4.** Casos nuevos confirmados de COVID-19 por fecha de notificación en Rusia, Reino Unido, Italia, Turquía, Alemania y Francia.<sup>6</sup>



<sup>6</sup> Elaboración propia usando los datos disponibles en las páginas web de las autoridades sanitarias de los propios países.

**Situación a nivel global y otros países fuera de Europa:** Según OMS, a nivel global hasta el día de hoy se han notificado al menos 10.321.689 casos y 507.435 fallecidos. Los países de fuera de Europa que han registrado más casos son Estados Unidos (2.581.229), Brasil (1.402.041), India (585.493), Perú (285.213), Chile (279.393) y México (226.089) (Tabla 5, Tabla 6 y Figura 5). Los países con más fallecidos fuera de Europa son Estados Unidos (126.739) y Brasil (59.594).

**Tabla 5.** Casos confirmados de COVID-19 fuera de Europa. Se incluyen los diez países con más casos confirmados en cada continente.<sup>7</sup>

América	Casos	África	Casos	Asia-Oceanía	Casos
Estados Unidos	2.581.229	Sudáfrica	151.209	India	585.493
Brasil	1.402.041	Egipto	68.311	Irán	225.205
Perú	285.213	Nigeria	25.694	Pakistán	213.470
Chile	279.393	Ghana	17.741	Arabia Saudí	186.436
México	226.089	Argelia	13.907	Bangladesh	145.483
Canadá	104.204	Camerún	12.592	Qatar	96.088
Colombia	97.846	Marruecos	12.533	China	85.232
Argentina	64.517	Costa de Marfil	9.499	Indonesia	56.385
Ecuador	56.432	Sudan	9.258	Iraq	49.109
Panamá	33.550	R. D. del Congo	7.038	Emiratos Árabes Unidos	48.667
<b>Casos confirmados a nivel global: 10.321.689</b>					
<b>Fallecidos: 507.435</b>					

<sup>7</sup> Datos consultados (orden alfabético): **Arabia Saudí** (OMS), **Bangladesh** (Ministerio de Sanidad), **Brasil** (Ministerio de Sanidad, OMS, ECDC), **Canadá** (Gobierno de Canadá), **Chile** (Ministerio de Sanidad), **China** (Chinese Center for Disease Control and Prevention), **Corea del Sur** (Ministerio de Sanidad), **Ecuador** (Ministerio de Sanidad), **Emiratos Árabes Unidos** (Ministerio de Sanidad), **Estados Unidos** (Centers for Disease Control and Prevention), **India** (Ministerio de Sanidad), **Irán** (OMS), **Israel** (Ministerio de Sanidad), **Japón** (Ministerio de Sanidad), **México** (Ministerio de Sanidad), **Pakistán** (Ministerio de Sanidad), **Perú** (Ministerio de Sanidad), **Qatar** (Ministerio de Sanidad).  
**Resto de países:** páginas web de la Organización Mundial de la Salud (OMS) y en el Centro Europeo de Prevención y Control de Enfermedades (ECDC)

Tabla 6. Detalles de los quince países con más casos confirmados fuera de Europa<sup>8, 9, 10</sup>

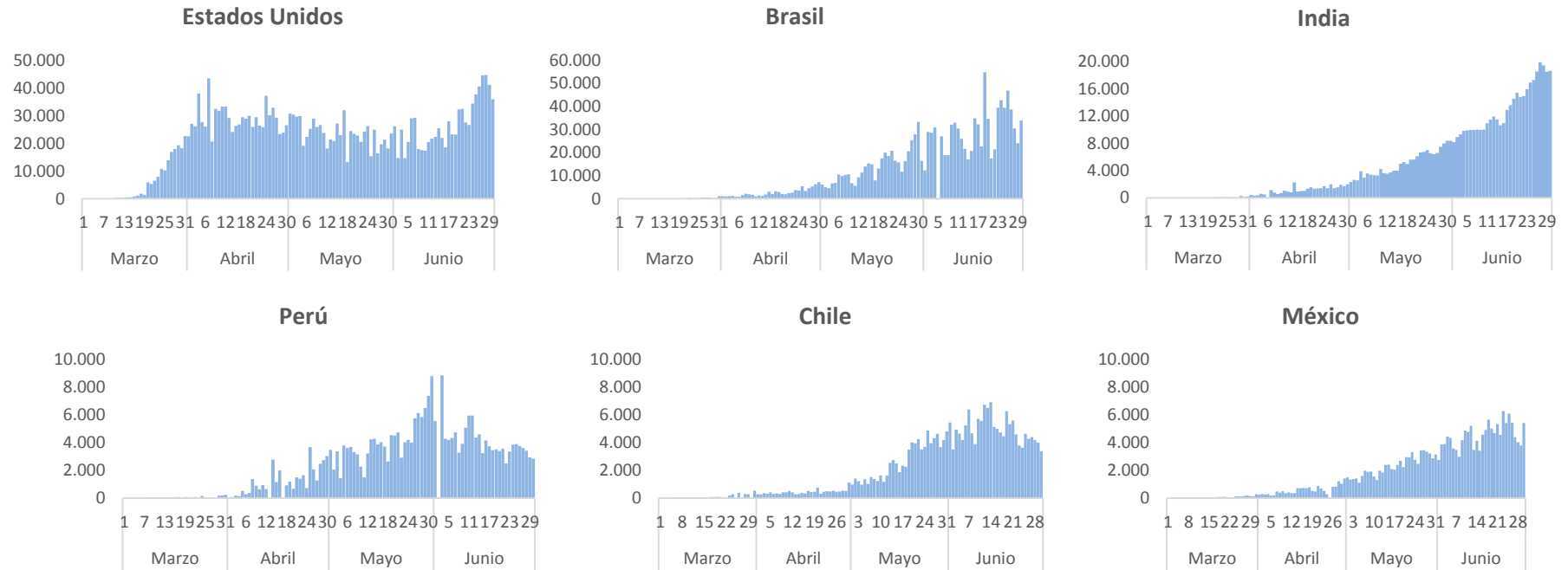
	Casos confirmados	Nuevos diarios	Incremento diario	Incidencia Acumulada 100.000 hab. 14 días	Fallecidos	Nuevos diarios	Letalidad
<b>Estados Unidos</b>	2.581.229	35.979	1,41%	151,0	126.739	370	4,9%
<b>Brasil</b>	1.402.041	33.846	2,47%	245,2	59.594	1.280	4,3%
<b>India</b>	585.493	18.653	3,29%	17,1	17.400	507	3,0%
<b>Perú</b>	285.213	2.848	1,01%	163,2	9.677	173	3,4%
<b>Chile</b>	279.393	3.394	1,23%	533,7	5.688	113	2,0%
<b>México</b>	226.089	5.432	2,46%	60,1	27.769	648	12,3%
<b>Irán</b>	225.205	2.536	1,14%	43,5	10.670	162	4,7%
<b>Pakistán</b>	213.470	4.133	1,97%	27,7	4.395	91	2,1%
<b>Arabia Saudí</b>	186.436	3.943	2,16%	164,8	1.599	48	0,9%
<b>Sudáfrica</b>	151.209	6.945	4,81%	134,4	2.657	128	1,8%
<b>Bangladesh</b>	145.483	3.682	2,60%	29,1	1.847	64	1,3%
<b>Canadá</b>	104.204	297	0,29%	13,5	8.591	25	8,2%
<b>Colombia</b>	97.846	2.803	2,95%	90,2	3.334	11	3,4%
<b>Qatar</b>	96.088	982	1,03%	503,6	113	0	0,1%
<b>China</b>	85.232	5	0,01%	0,0	4.648	0	5,5%
<i>Singapur</i>	43.907	246	0,56%	52,1	26	0	0,1%
<i>Japón</i>	18.593	0	0,00%	0,8	971	0	5,2%
<i>Corea del Sur</i>	12.850	50	0,39%	1,3	282	0	2,2%

<sup>8</sup> Singapur, Japón y Corea del Sur ya no se encuentran entre los quince países con más casos confirmados fuera de Europa. Se siguen incluyendo en la tabla por su histórico.

<sup>9</sup> Las cifras de fallecidos por COVID-19 notificadas por cada país varían en su definición por lo que dichas cifras, y la letalidad resultante en cada país, no son directamente comparables entre sí.

<sup>10</sup> (-) sin actualizar

**Figura 5.** Casos nuevos confirmados de COVID-19 por fecha de notificación en Estados Unidos, Brasil, India, Perú, Chile y México.<sup>11</sup>



<sup>11</sup> Elaboración propia usando los datos disponibles en las páginas web de las autoridades sanitarias de los propios países y OMS.