

## Actualización nº 159. Enfermedad por el coronavirus (COVID-19). 09.07.2020 (datos consolidados a las 14:00 horas del 09.07.2020)

### SITUACIÓN EN ESPAÑA

El presente informe se ha realizado, hasta el 10 de mayo de 2020, con los datos notificados diariamente de forma agregada por las comunidades autónomas. El pasado 11 de mayo de 2020 entró en vigor la nueva estrategia de diagnóstico, vigilancia y control en la fase de transición de la pandemia de COVID-19, por la que las comunidades autónomas deben notificar los casos confirmados de forma individualizada y diariamente al nivel estatal. Por lo tanto, a partir del 11 de mayo de 2020 se utiliza dicha información para la elaboración de este informe diario. Una vez combinados los datos de ambos métodos de vigilancia, en España hasta el momento se han notificado un total de 253.056 casos confirmados de COVID-19 y 28.401 fallecidos (Tabla 1, Tabla 2, Figura 1, Figura 2 y Figura 3). Las discrepancias que puedan aparecer respecto a los datos de casos totales notificados previamente son resultado de la validación de los mismos por las comunidades autónomas y a la transición a la nueva estrategia de vigilancia. Esta discrepancia podría persistir aún varios días.

**Tabla 1.** Casos de COVID-19 confirmados totales, diagnosticados el día previo y diagnosticados o con fecha de inicio de síntomas en los últimos 14 y 7 días a 08.07.2020 <sup>#</sup>.

CCAA	Casos totales*	Casos diagnosticados el día previo	Casos diagnosticados en los últimos 14 días		Casos diagnosticados en los últimos 7 días		Casos diagnosticados con fecha de inicio de síntomas en los últimos 14d.		Casos diagnosticados con fecha de inicio de síntomas en los últimos 7d.	
			Nº	IA**	Nº	IA**	Nº	IA**	Nº	IA**
Andalucía	13.338	32	287	3,41	139	1,65	96	1,14	35	0,42
Aragón	6.637	59	479	36,31	256	19,40	146	11,07	65	4,93
Asturias	2.436	0	1	0,10	1	0,10	1	0,10	0	0,00
Baleares	2.246	2	56	4,87	17	1,48	16	1,39	4	0,35
Canarias	2.451	6	27	1,25	15	0,70	5	0,23	3	0,14
Cantabria	2.369	1	18	3,10	5	0,86	1	0,17	0	0,00
Castilla La Mancha	18.330	20	244	12,00	113	5,56	59	2,90	14	0,69
Castilla y León	19.782	1	148	6,17	48	2,00	25	1,04	7	0,29
Cataluña	63.307	52	2.191	28,55	1.172	15,27	714	9,30	155	2,02
Ceuta	163	0	0	0,00	0	0,00	0	0,00	0	0,00
C. Valenciana	11.718	10	181	3,62	88	1,76	69	1,38	19	0,38
Extremadura	3.082	6	63	5,90	42	3,93	24	2,25	8	0,75
Galicia	9.403	11	217	8,04	164	6,08	29	1,07	7	0,26
Madrid	72.469	22	669	10,04	289	4,34	153	2,30	37	0,56
Melilla	126	0	0	0,00	0	0,00	0	0,00	0	0,00
Murcia	1.721	6	63	4,22	27	1,81	23	1,54	6	0,40
Navarra	5.496	4	61	9,32	20	3,06	28	4,28	13	1,99
País Vasco	13.903	9	143	6,48	94	4,26	40	1,81	18	0,82
La Rioja	4.079	0	4	1,26	1	0,32	2	0,63	0	0,00
<b>ESPAÑA</b>	<b>253.056</b>	<b>241</b>	<b>4.852</b>	<b>10,32</b>	<b>2.491</b>	<b>5,30</b>	<b>1.431</b>	<b>3,04</b>	<b>391</b>	<b>0,83</b>

<sup>#</sup> Se está realizando una validación individualizada de los casos por lo que puede haber discrepancias respecto a la notificación de días previos.

\* Casos totales confirmados por PCR hasta el 10 de mayo, y por PCR e IgM (sólo si sintomatología compatible) según la nueva estrategia de vigilancia desde el 11 de mayo.

\*\* IA: Incidencia acumulada (casos diagnosticados/100.000 habitantes)

**Tabla 2.** Casos de COVID-19 que han precisado hospitalización, ingreso en UCI y fallecidos (total y con fecha de hospitalización/ingreso en UCI/fallecimiento en los últimos 7 días) por Comunidades Autónomas en España a 08.07.2020 (datos consolidados a las 14:00 horas del 09.07.2020 ).

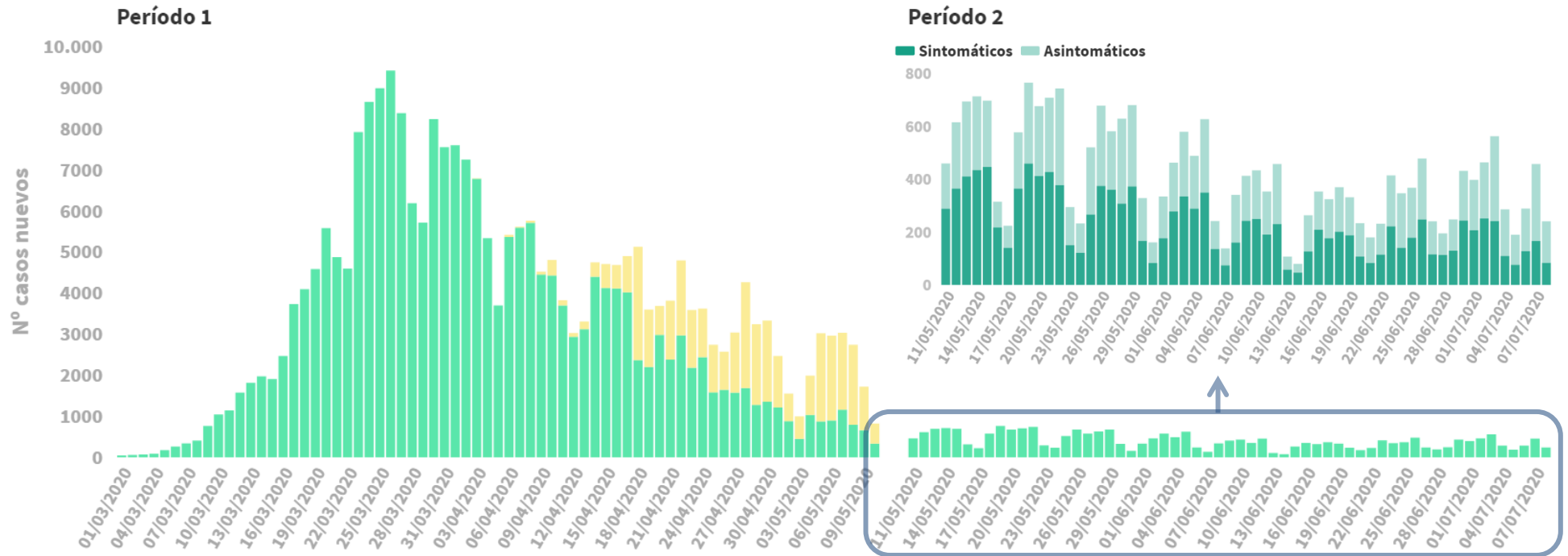
CCAA	Casos que han precisado hospitalización		Casos que han ingresado en UCI		Fallecidos	
	Total	Con fecha de ingreso en los últimos 7 días	Total	Con fecha de ingreso en UCI en los últimos 7 días	Total*	Con fecha de defunción en los últimos 7 días
Andalucía	6.358	16	795	0	1.435	2
Aragón	2.727	11	274	0	913	1
Asturias	1.117	0	129	0	334	0
Baleares	1.174	1	169	0	224	0
Canarias	954	1	186	1	162	0
Cantabria	1.057	0	80	0	216	0
Castilla La Mancha	9.473	25	664	0	3.029	0
Castilla y León	8.808	10	631	0	2.791	4
Cataluña	29.397	18	2.994	3	5.675	0
Ceuta	14	0	4	0	4	0
C. Valenciana	5.831	10	744	0	1.432	0
Extremadura	1.774	1	138	0	519	0
Galicia	2.941	4	336	0	619	0
Madrid	42.752	39	3.641	0	8.442	3
Melilla	45	0	3	0	2	0
Murcia	688	2	113	1	148	0
Navarra	2.051	4	137	0	528	0
País Vasco	7.009	7	579	0	1.562	0
La Rioja	1.490	1	91	0	366	0
<b>ESPAÑA</b>	<b>125.660</b>	<b>150</b>	<b>11.708</b>	<b>5</b>	<b>28.401</b>	<b>10</b>

Los casos confirmados no provienen de la suma de pacientes hospitalizados, curados y fallecidos, ya que no son excluyentes. Pacientes fallecidos y curados pueden haber precisado hospitalización y por tanto computar en ambos grupos. Los pacientes que han precisado UCI también computan en los pacientes que han requerido hospitalización.

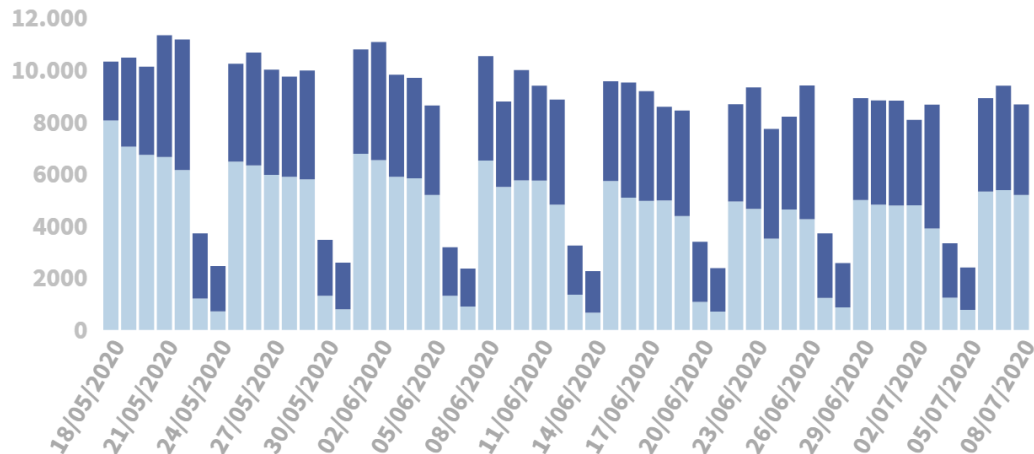
\*Datos disponibles [aquí](#).

Figura 1. Casos diarios confirmados y sospechosos de COVID-19 en España a 08.07.2020 (datos consolidados a las 14:00 horas del 09.07.2020 ).

■ Casos nuevos diarios por PCR (período 1) PCR e IgM (período 2) ■ Pruebas de anticuerpos positivas (período 1)



■ N° Casos sospechosos en atención primaria ■ N° Casos sospechosos en atención hospitalaria



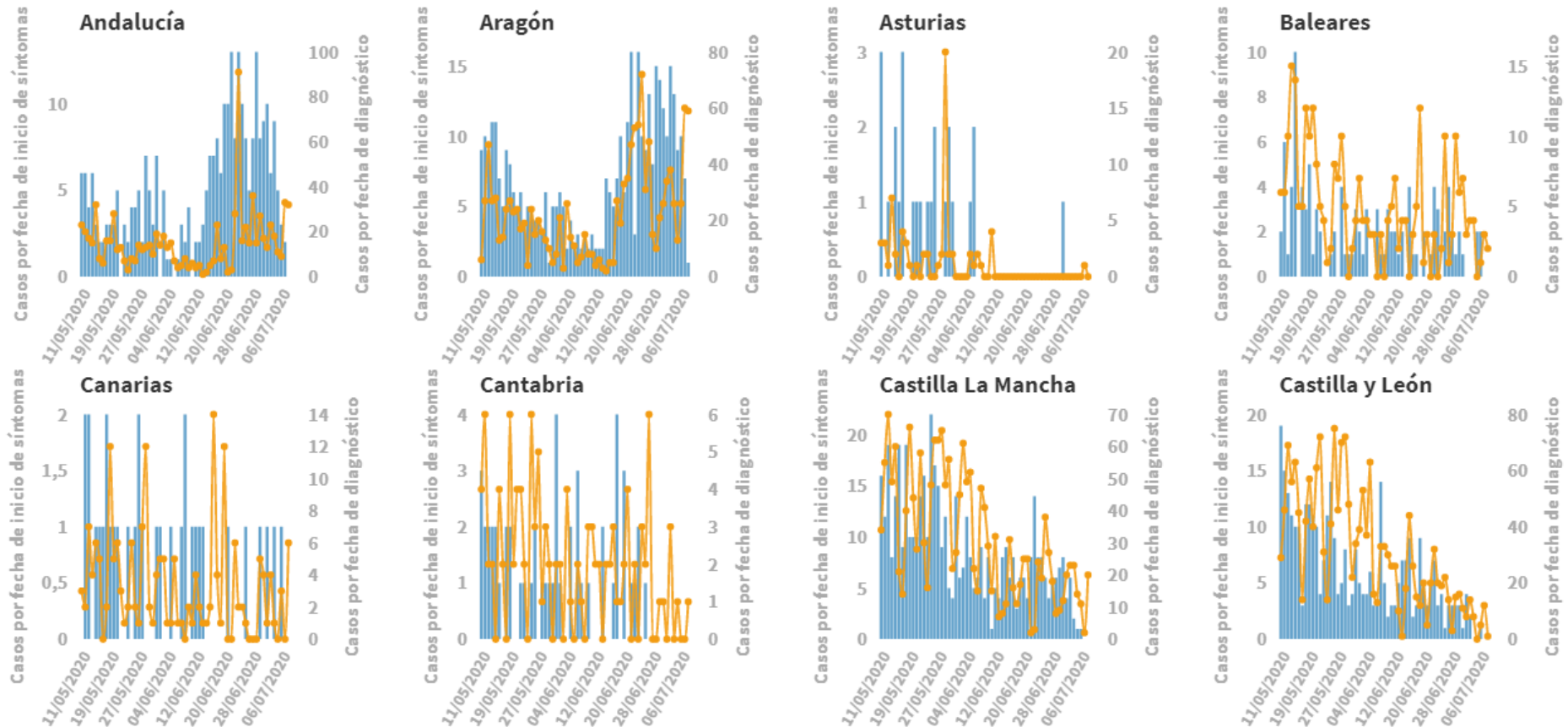
En la primera imagen se muestran los casos nuevos según fecha de notificación durante el período 1 (del 1 de marzo al 10 de mayo de 2020) y casos por fecha de diagnóstico durante el periodo 2 (a partir del 11 de mayo) diferenciando por sintomático y asintomático con la entrada en vigor del nuevo protocolo de vigilancia (Estrategia de Diagnóstico, Vigilancia y Control en la Fase de Transición de la Pandemia de COVID-19 Indicadores de seguimiento: [https://www.msbs.gob.es/profesionales/saludPublica/ccayes/alertasActual/nCov-China/documentos/COVID19\\_Estrategia\\_vigilancia\\_y\\_control\\_e\\_indicadores.pdf](https://www.msbs.gob.es/profesionales/saludPublica/ccayes/alertasActual/nCov-China/documentos/COVID19_Estrategia_vigilancia_y_control_e_indicadores.pdf)).

En la segunda imagen se refleja el número total de nuevos sospechosos diarios detectados para COVID-19 en España según la Estrategia de Diagnóstico, Vigilancia y Control en la Fase de Transición de la Pandemia de COVID-19 Indicadores de seguimiento. Esta figura sólo se actualiza los días de diario.

Estos datos se actualizan permanentemente, pudiendo sufrir alguna modificación.

**Figura 2.** Casos diarios confirmados de COVID-19 por fecha de inicio de síntomas y de diagnóstico desde el 11.05.2020 por Comunidades Autónomas, a 08.07.2020 (datos consolidados a las 14:00 horas del 09.07.2020).

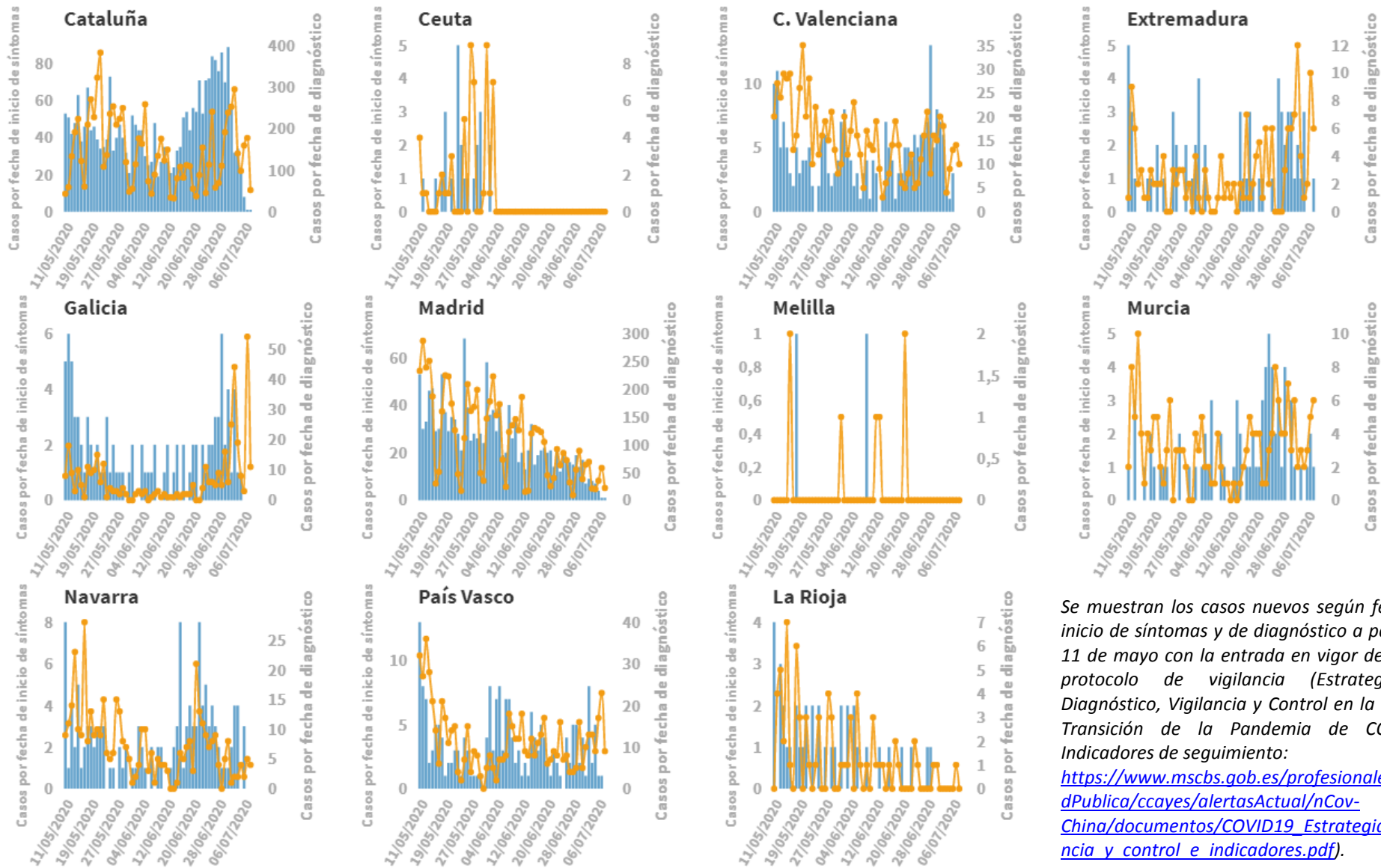
■ Casos nuevos diarios por fecha de diagnóstico ■ Casos nuevos diarios por fecha de inicio de síntomas



Se muestran los casos nuevos según fecha de inicio de síntomas y de diagnóstico a partir del 11 de mayo con la entrada en vigor del nuevo protocolo de vigilancia (Estrategia de Diagnóstico, Vigilancia y Control en la Fase de Transición de la Pandemia de COVID-19 Indicadores de seguimiento:

[https://www.mscbs.gob.es/profesionales/saludPublica/ccayes/alertasActual/nCov-China/documentos/COVID19\\_Estrategia\\_vigilancia\\_y\\_control\\_e\\_indicadores.pdf](https://www.mscbs.gob.es/profesionales/saludPublica/ccayes/alertasActual/nCov-China/documentos/COVID19_Estrategia_vigilancia_y_control_e_indicadores.pdf)).

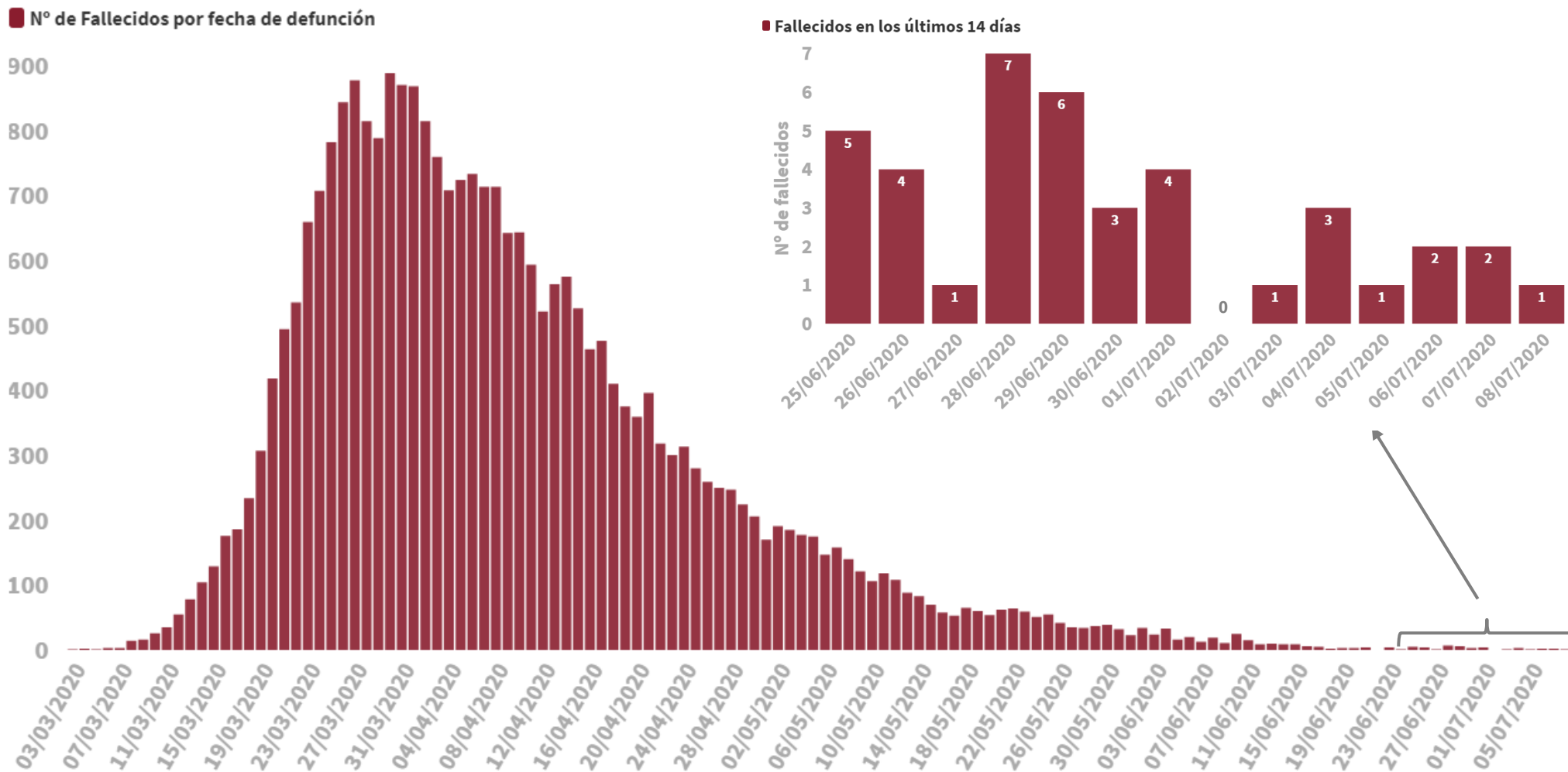
Casos nuevos diarios por fecha de diagnóstico    Casos nuevos diarios por fecha de inicio de síntomas



Se muestran los casos nuevos según fecha de inicio de síntomas y de diagnóstico a partir del 11 de mayo con la entrada en vigor del nuevo protocolo de vigilancia (Estrategia de Diagnóstico, Vigilancia y Control en la Fase de Transición de la Pandemia de COVID-19 Indicadores de seguimiento:

[https://www.mschs.gob.es/profesionales/saludPublica/ccayes/alertasActual/nCov-China/documentos/COVID19\\_Estrategia\\_vigilancia\\_y\\_control\\_e\\_indicadores.pdf](https://www.mschs.gob.es/profesionales/saludPublica/ccayes/alertasActual/nCov-China/documentos/COVID19_Estrategia_vigilancia_y_control_e_indicadores.pdf).

**Figura 3.** Número de fallecidos diarios por COVID-19 por fecha de defunción en España a 08.07.2020 (datos consolidados a las 14:00 horas del 09.07.2020).





**SITUACIÓN INTERNACIONAL** (datos consultados hasta las 12:15 horas del 09.07.2020)

**Situación en Europa:** Hasta el día de hoy se han notificado al menos 2.740.643 casos confirmados (Tabla 3). Los países con más casos notificados son Rusia (707.301), Reino Unido (286.979), España (253.056), Italia (242.149) y Turquía (208.938). El país con mayor número de fallecidos es Reino Unido (44.517) seguido de Italia (34.914). (Tabla 4 y Figura 4).

**Tabla 3.** Casos confirmados de COVID-19 en Europa<sup>1</sup>

	Casos		Casos		Casos
Rusia	707.301	Irlanda	25.542	Eslovaquia	2.003
Reino Unido	286.979	Azerbaiyán	21.916	Estonia	2.003
España	253.056	Austria	18.517	Islandia	1.880
Italia	242.149	Moldavia	18.471	Lituania	1.854
Turquía	208.938	Serbia	17.076	Eslovenia	1.763
Alemania	197.783	Dinamarca	12.900	Letonia	1.141
Francia	169.473	Chequia	12.814	Chipre	1.008
Suecia	73.858	Noruega	8.947	Georgia	968
Bielorrusia	64.224	Finlandia	7.625	Montenegro	960
Bélgica	62.210	Macedonia Norte	7.401	Andorra	855
Ucrania	51.224	Bulgaria	6.342	San Marino	713
Países Bajos	50.694	Bosnia y Herzegovina	5.869	Malta	673
Portugal	44.859	Luxemburgo	4.650	Islas Feroe	187
Polonia	36.689	Hungría	4.210	Gibraltar	179
Suiza	32.498	Grecia	3.622	Mónaco	108
Rumanía	30.175	Croacia	3.325	Liechtenstein	85
Armenia	29.820	Albania	3.106		

<sup>1</sup> Datos consultados (orden alfabético): **Alemania** (Robert Koch Institut), **Austria** (Ministerio de sanidad), **Bélgica** (Service Public Fédéral Sante Publique, Securite de la Chaine Alimentaire et Environnement), **Bielorrusia** (Ministerio de Sanidad), **Francia** (Santé Publique France), **Irlanda** (Ministerio de Sanidad), **Italia** (Ministerio de Sanidad), **Países Bajos** (National Institute for Public Health and the Environment), **Polonia** (Ministerio de Sanidad), **Portugal** (Dirección General de Salud), **Reino Unido** (Public Health England), **Rumanía** (Instituto Nacional de Salud Pública), **Rusia** (Ministerio de Sanidad), **Suecia** (Public Health Agency of Sweden), **Suiza** (Office Fédéral de la Santé Publique), **Turquía** (Ministerio de Sanidad), **Ucrania** (Cabinet of Ministers of Ukraine). **Resto de países y territorios:** Página web de la Oficina Regional para Europa de la Organización Mundial de la Salud (OMS) y Centro Europeo de Prevención y Control de Enfermedades (ECDC)

**Tabla 4.** Detalles de los quince países con más casos confirmados de Europa<sup>2,3,4,5</sup>

	Casos confirmados	Nuevos diarios	Incremento diario	Incidencia Acumulada 100.000 hab. 14 días	Fallecidos	Nuevos diarios	Letalidad
<b>Rusia</b>	707.301	6.509	0,93%	69,5	10.843	176	1,5%
<b>Reino Unido</b>	286.979	630	0,22%		44.517	126	15,5%
<b>España</b>	253.056	241		10,3	28.401		11,2%
<b>Italia</b>	242.149	193	0,08%	4,9	34.914	15	14,4%
<b>Turquía</b>	208.938	1.041	0,50%	22,9	5.282	22	2,5%
<b>Alemania</b>	197.783	442	0,22%	7,6	9.048	12	4,6%
<b>Francia</b>	169.473	663	0,39%	12,2	29.965	32	17,7%
<b>Suecia</b>	73.858	514	0,70%	127,3	5.482	35	7,4%
<b>Bielorrusia</b>	64.224	221	0,35%	49,9	443	7	0,7%
<b>Bélgica</b>	62.210	87	0,14%	14,5	9.778	2	15,7%
<b>Países bajos</b>	50.694	-	-	5,6	6.132	-	12,1%
<b>Ucrania</b>	51.224	810	1,61%	29,1	1.327	21	2,6%
<b>Portugal</b>	44.859	443	1,00%	49,8	1.631	2	3,6%
<b>Polonia</b>	36.689	-	-	11,0	1.542	-	4,2%
<b>Suiza</b>	32.498	129	0,40%	13,6	1.686	0	5,2%
<b>Irlanda</b>	25.542	4	0,02%	3,1	1.738	11	6,8%
<b>Austria</b>	18.517	4	0,54%	13,1	706	0	3,8%

<sup>2</sup> Las cifras de fallecidos por COVID-19 notificadas por cada país varían en su definición por lo que dichas cifras, y la letalidad resultante en cada país, no son directamente comparables entre sí.

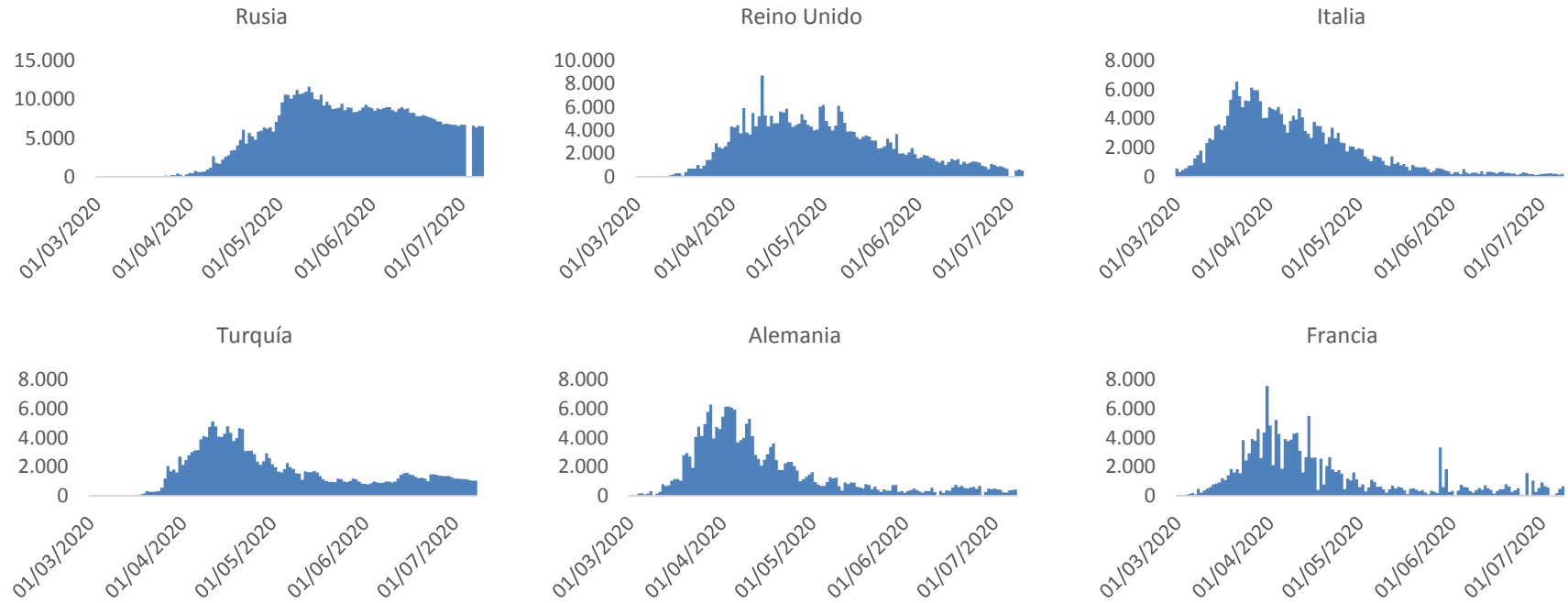
<sup>3</sup> Irlanda y Austria ya no se encuentra entre los quince países con más casos confirmados de Europa. Se sigue incluyendo en la tabla por su histórico

<sup>4</sup> Ver primera parte del informe para el resto de información sobre España

<sup>5</sup> (-) sin actualizar



**Figura 4.** Casos nuevos confirmados de COVID-19 por fecha de notificación en Rusia, Reino Unido, Italia, Turquía, Alemania y Francia.<sup>6</sup>



<sup>6</sup> Elaboración propia usando los datos disponibles en las páginas web de las autoridades sanitarias de los propios países.

**Situación a nivel global y otros países fuera de Europa:** Según OMS, a nivel global hasta el día de hoy se han notificado al menos 11.841.326 casos y 544.739 fallecidos. Los países de fuera de Europa que han registrado más casos son Estados Unidos (2.982.900), Brasil (1.713.160), India (767.296), Perú (312.911), Chile (303.083) y México (275.003) (Tabla 5, Tabla 6 y Figura 5). Los países con más fallecidos fuera de Europa son Estados Unidos (131.065) y Brasil (67.964).

**Tabla 5.** Casos confirmados de COVID-19 fuera de Europa. Se incluyen los diez países con más casos confirmados en cada continente.<sup>7</sup>

América	Casos	África	Casos	Asia-Oceanía	Casos
Estados Unidos	2.982.900	Sudáfrica	224.665	India	767.296
Brasil	1.713.160	Egipto	78.304	Irán	245.688
Perú	312.911	Nigeria	30.249	Pakistán	240.848
Chile	303.083	Ghana	22.822	Arabia Saudí	217.108
México	275.003	Argelia	17.348	Bangladesh	172.134
Colombia	128.638	Camerún	14.916	Qatar	101.553
Canadá	106.434	Marruecos	14.771	China	85.399
Argentina	83.413	Costa de Marfil	11.504	Indonesia	68.079
Ecuador	64.221	Sudan	10.084	Iraq	67.442
Bolivia	42.984	Kenia	8.528	Kazajstán	53.921
<b>Casos confirmados a nivel global: 11.841.326</b>					
<b>Fallecidos: 544.739</b>					

<sup>7</sup> Datos consultados (orden alfabético): **Arabia Saudí** (OMS), **Bangladesh** (Ministerio de Sanidad), **Brasil** (Ministerio de Sanidad, OMS, ECDC), **Canadá** (Gobierno de Canadá), **Chile** (Ministerio de Sanidad), **China** (Chinese Center for Disease Control and Prevention), **Corea del Sur** (Ministerio de Sanidad), **Ecuador** (Ministerio de Sanidad), **Emiratos Árabes Unidos** (Ministerio de Sanidad), **Estados Unidos** (Centers for Disease Control and Prevention), **India** (Ministerio de Sanidad), **Irán** (OMS), **Israel** (Ministerio de Sanidad), **Japón** (Ministerio de Sanidad), **México** (Ministerio de Sanidad), **Pakistán** (Ministerio de Sanidad), **Perú** (Ministerio de Sanidad), **Qatar** (Ministerio de Sanidad).  
**Resto de países:** páginas web de la Organización Mundial de la Salud (OMS) y en el Centro Europeo de Prevención y Control de Enfermedades (ECDC)

**Tabla 6.** Detalles de los quince países con más casos confirmados fuera de Europa<sup>8, 9, 10</sup>

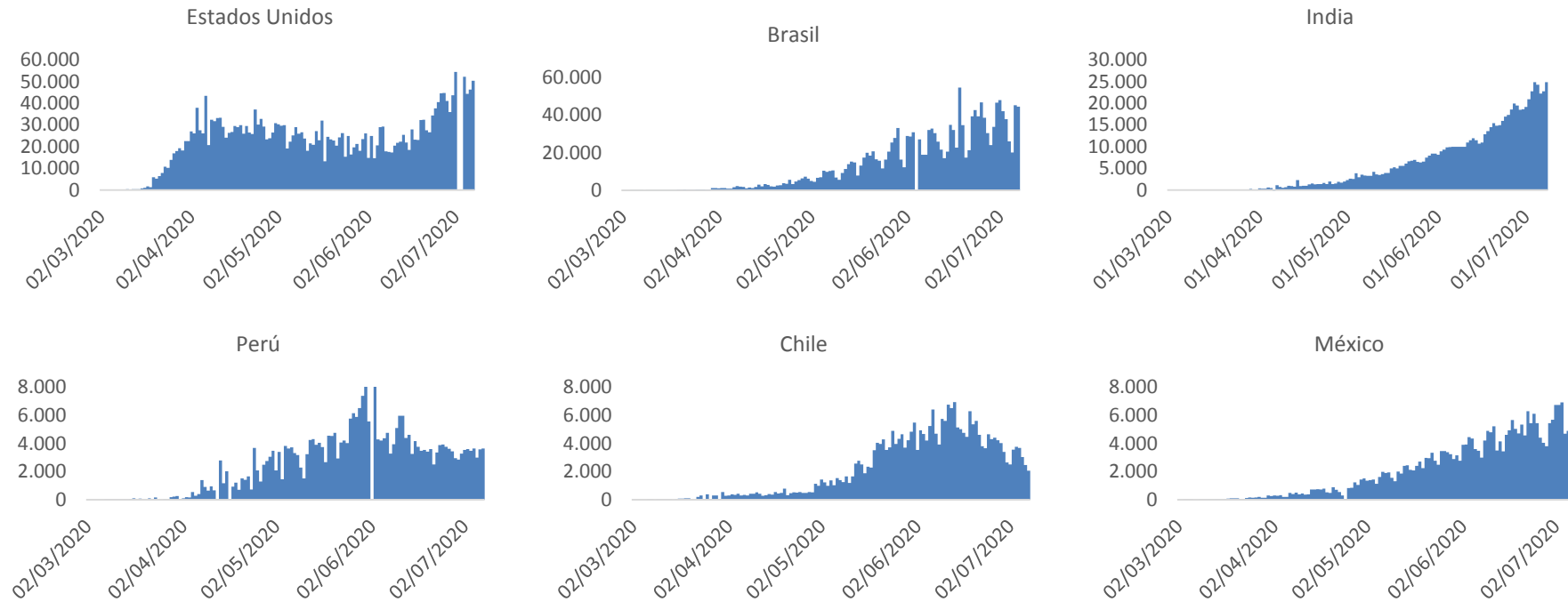
	Casos confirmados	Nuevos diarios	Incremento diario	Incidencia Acumulada 100.000 hab. 14 días	Fallecidos	Nuevos diarios	Letalidad
<b>Estados Unidos</b>	2.982.900	50.304	1,72%	196,9	131.065	932	4,4%
<b>Brasil</b>	1.713.160	44.571	2,67%	250,4	67.964	1.223	4,0%
<b>India</b>	767.296	24.879	3,35%	23,0	21.129	487	2,8%
<b>Perú</b>	312.911	3.633	1,17%	150,7	11.133	181	3,6%
<b>Chile</b>	303.083	2.064	0,69%	259,8	6.573	139	2,2%
<b>México</b>	275.003	6.995	2,61%	61,9	32.796	782	11,9%
<b>Irán</b>	245.688	2.637	1,08%	47,0	11.931	200	4,9%
<b>Pakistán</b>	240.848	3.359	1,41%	24,5	4.983	61	2,1%
<b>Arabia Saudí</b>	217.108	3.392	1,59%	170,0	2.017	49	0,9%
<b>Sudáfrica</b>	224.665	8.810	4,08%	195,3	3.602	100	1,6%
<b>Bangladesh</b>	172.134	3.489	2,07%	32,8	2.197	46	1,3%
<b>Colombia</b>	128.638	4.144	3,33%	103,8	4.527	168	3,5%
<b>Canadá</b>	106.434	267	0,25%	11,2	8.737	26	8,2%
<b>Qatar</b>	101.553	608	0,60%	430,4	138	4	0,1%
<b>China</b>	85.399	33	0,04%	0,0	4.648	0	5,4%
<b>Ecuador</b>	64.221	976	1,54%	73,6	4.900	27	7,6%
<b>Singapur</b>	45.298	158	0,35%	50,8	26	0	0,1%
<b>Japón</b>	20.174	213	1,07%	1,8	980	2	4,9%
<b>Corea del Sur</b>	13.293	50	0,38%	1,5	287	2	2,2%

<sup>8</sup> Singapur, Japón y Corea del Sur ya no se encuentran entre los quince países con más casos confirmados fuera de Europa. Se siguen incluyendo en la tabla por su histórico.

<sup>9</sup> Las cifras de fallecidos por COVID-19 notificadas por cada país varían en su definición por lo que dichas cifras, y la letalidad resultante en cada país, no son directamente comparables entre sí.

<sup>10</sup> (-) sin actualizar

**Figura 5.** Casos nuevos confirmados de COVID-19 por fecha de notificación en Estados Unidos, Brasil, India, Perú, Chile y México.<sup>11</sup>



<sup>11</sup> Elaboración propia usando los datos disponibles en las páginas web de las autoridades sanitarias de los propios países y OMS.