

Actualización nº 162. Enfermedad por el coronavirus (COVID-19). 14.07.2020 (datos consolidados a las 14:00 horas del 14.07.2020)

SITUACIÓN EN ESPAÑA

El presente informe se ha realizado, hasta el 10 de mayo de 2020, con los datos notificados diariamente de forma agregada por las comunidades autónomas. El pasado 11 de mayo de 2020 entró en vigor la nueva estrategia de diagnóstico, vigilancia y control en la fase de transición de la pandemia de COVID-19, por la que las comunidades autónomas deben notificar los casos confirmados de forma individualizada y diariamente al nivel estatal. Por lo tanto, a partir del 11 de mayo de 2020 se utiliza dicha información para la elaboración de este informe diario. Una vez combinados los datos de ambos métodos de vigilancia, en España hasta el momento se han notificado un total de 256.619 casos confirmados de COVID-19 y 28.409 fallecidos (Tabla 1, Tabla 2, Figura 1, Figura 2 y Figura 3). Las discrepancias que puedan aparecer respecto a los datos de casos totales notificados previamente son resultado de la validación de los mismos por las comunidades autónomas y a la transición a la nueva estrategia de vigilancia. Esta discrepancia podría persistir aún varios días.

Tabla 1. Casos de COVID-19 confirmados totales, diagnosticados el día previo y diagnosticados o con fecha de inicio de síntomas en los últimos 14 y 7 días a 13.07.2020 [#].

CCAA	Casos totales*	Casos diagnosticados el día previo	Casos diagnosticados en los últimos 14 días		Casos diagnosticados en los últimos 7 días		Casos diagnosticados con fecha de inicio de síntomas en los últimos 14d.		Casos diagnosticados con fecha de inicio de síntomas en los últimos 7d.	
			Nº	IA**	Nº	IA**	Nº	IA**	Nº	IA**
Andalucía	13.540	26	385	4,58	267	3,17	136	1,62	46	0,55
Aragón	6.945	81	685	51,92	500	37,90	206	15,61	75	5,68
Asturias	2.442	5	7	0,68	7	0,68	7	0,68	6	0,59
Baleares	2.271	1	55	4,78	30	2,61	20	1,74	8	0,70
Canarias	2.461	3	34	1,58	18	0,84	13	0,60	8	0,37
Cantabria	2.375	0	13	2,24	7	1,20	1	0,17	1	0,17
Castilla La Mancha	18.393	1	202	9,94	89	4,38	53	2,61	13	0,64
Castilla y León	19.826	15	142	5,92	80	3,33	32	1,33	13	0,54
Cataluña	65.429	66	3.718	48,44	2.327	30,32	1.351	17,60	427	5,56
Ceuta	163	0	0	0,00	0	0,00	0	0,00	0	0,00
C. Valenciana	11.831	9	230	4,60	125	2,50	89	1,78	35	0,70
Extremadura	3.202	11	174	16,30	137	12,83	37	3,47	21	1,97
Galicia	9.461	4	243	9,00	121	4,48	92	3,41	22	0,81
Madrid	72.695	25	619	9,29	278	4,17	129	1,94	39	0,59
Melilla	126	0	0	0,00	0	0,00	0	0,00	0	0,00
Murcia	1.760	2	76	5,09	50	3,35	29	1,94	17	1,14
Navarra	5.606	11	143	21,86	118	18,04	68	10,39	43	6,57
País Vasco	13.989	1	201	9,10	117	5,30	56	2,54	24	1,09
La Rioja	4.104	2	28	8,84	26	8,21	6	1,89	5	1,58
ESPAÑA	256.619	263	6.955	14,79	4.297	9,14	2.325	4,94	803	1,71

[#] Se está realizando una validación individualizada de los casos por lo que puede haber discrepancias respecto a la notificación de días previos.

* Casos totales confirmados por PCR hasta el 10 de mayo, y por PCR e IgM (sólo si sintomatología compatible) según la nueva estrategia de vigilancia desde el 11 de mayo.

** IA: Incidencia acumulada (casos diagnosticados/100.000 habitantes)

Tabla 2. Casos de COVID-19 que han precisado hospitalización, ingreso en UCI y fallecidos (total y con fecha de hospitalización/ingreso en UCI/fallecimiento en los últimos 7 días) por Comunidades Autónomas en España a 13.07.2020 (datos consolidados a las 14:00 horas del 14.07.2020).

CCAA	Casos que han precisado hospitalización		Casos que han ingresado en UCI		Fallecidos	
	Total	Con fecha de ingreso en los últimos 7 días	Total	Con fecha de ingreso en UCI en los últimos 7 días	Total*	Con fecha de defunción en los últimos 7 días
Andalucía	6.375	18	797	1	1.435	1
Aragón	2.738	26	275	1	915	0
Asturias	1.118	1	129	0	334	0
Baleares	1.176	1	169	0	224	0
Canarias	955	1	187	1	162	0
Cantabria	1.058	1	80	0	216	0
Castilla La Mancha	9.484	15	664	0	3.030	1
Castilla y León	8.810	8	630	0	2.793	3
Cataluña	29.436	32	2.998	2	5.677	1
Ceuta	14	0	4	0	4	0
C. Valenciana	5.845	15	746	2	1.432	0
Extremadura	1.778	5	139	1	519	0
Galicia	2.948	7	338	2	619	0
Madrid	42.771	25	3.641	0	8.442	1
Melilla	45	0	3	0	2	0
Murcia	689	2	113	0	148	0
Navarra	2.053	3	137	0	528	0
País Vasco	7.012	2	580	1	1.563	1
La Rioja	1.492	3	91	0	366	0
ESPAÑA	125.797	165	11.721	11	28.409	8

Los casos confirmados no provienen de la suma de pacientes hospitalizados, curados y fallecidos, ya que no son excluyentes. Pacientes fallecidos y curados pueden haber precisado hospitalización y por tanto computar en ambos grupos. Los pacientes que han precisado UCI también computan en los pacientes que han requerido hospitalización.

*Datos disponibles [aquí](#).

Figura 1. Casos diarios confirmados y sospechosos de COVID-19 en España a 13.07.2020 (datos consolidados a las 14:00 horas del 14.07.2020).

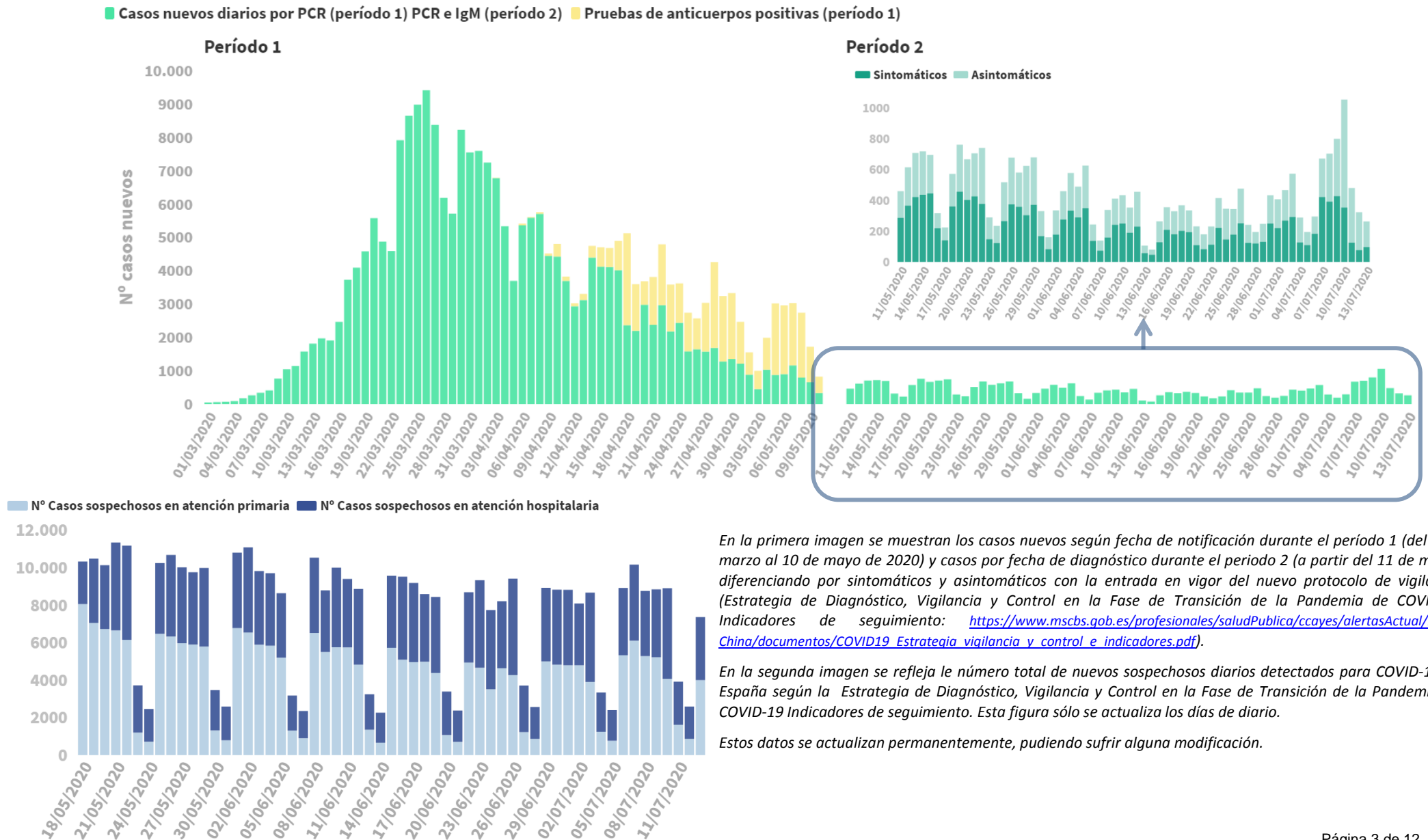
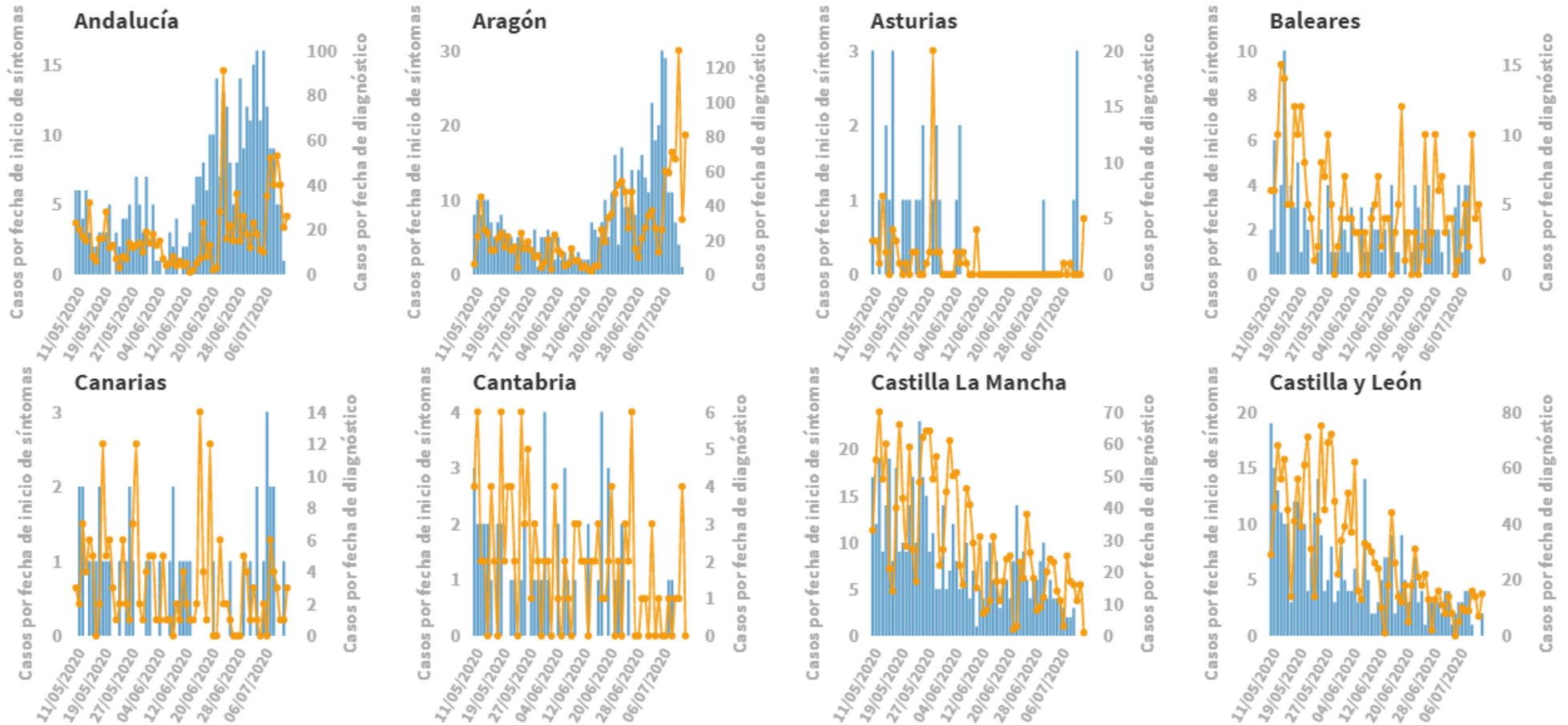


Figura 2. Casos diarios confirmados de COVID-19 por fecha de inicio de síntomas y de diagnóstico desde el 11.05.2020 por Comunidades Autónomas, a 13.07.2020 (datos consolidados a las 14:00 horas del 14.07.2020).

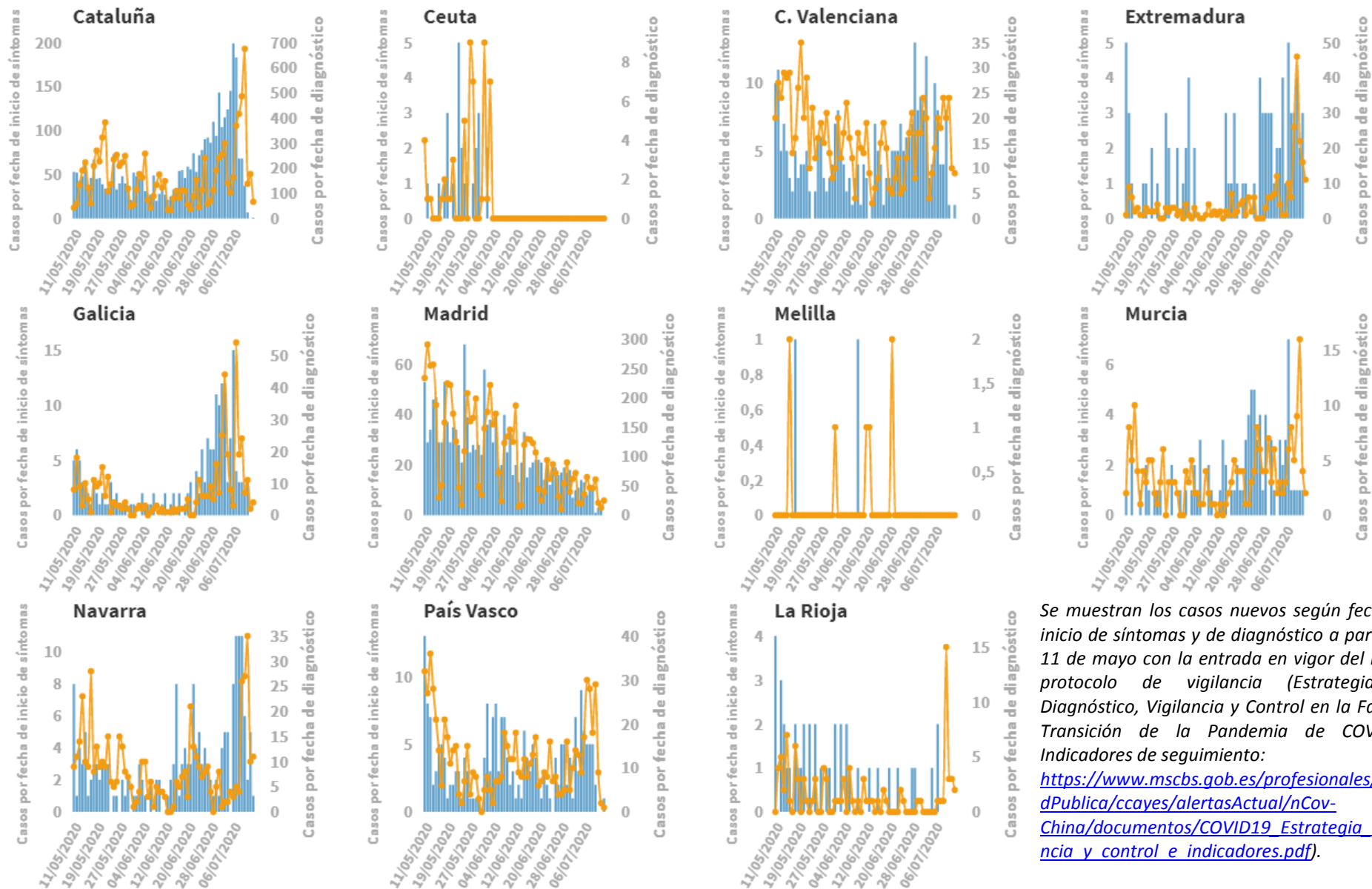
■ Casos nuevos diarios por fecha de diagnóstico
 ■ Casos nuevos diarios por fecha de inicio de síntomas



Se muestran los casos nuevos según fecha de inicio de síntomas y de diagnóstico a partir del 11 de mayo con la entrada en vigor del nuevo protocolo de vigilancia (Estrategia de Diagnóstico, Vigilancia y Control en la Fase de Transición de la Pandemia de COVID-19 Indicadores de seguimiento:

https://www.mscbs.gob.es/profesionales/saludPublica/ccayes/alertasActual/nCov-China/documentos/COVID19_Estrategia_vigilancia_y_control_e_indicadores.pdf).

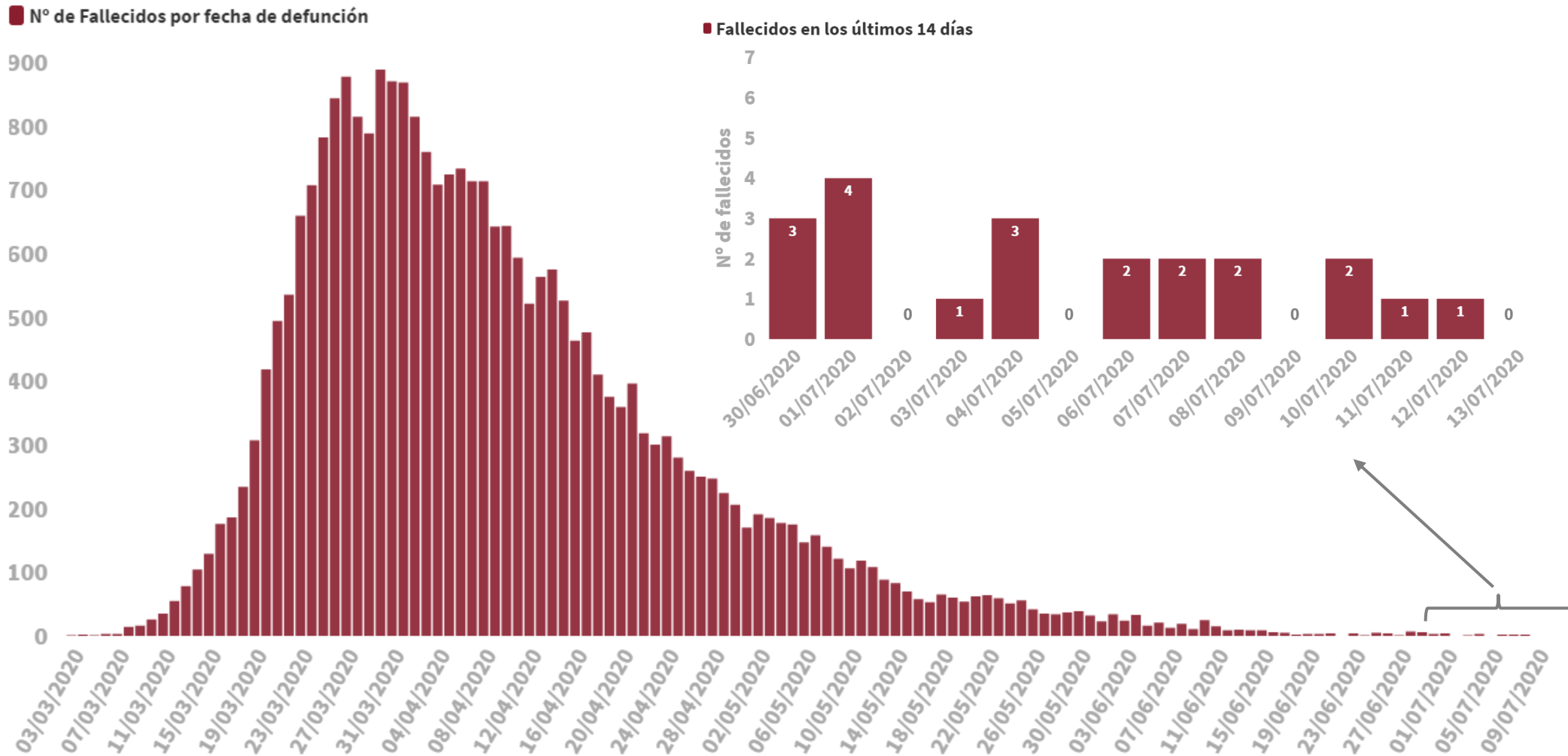
■ Casos nuevos diarios por fecha de diagnóstico ■ Casos nuevos diarios por fecha de inicio de síntomas



Se muestran los casos nuevos según fecha de inicio de síntomas y de diagnóstico a partir del 11 de mayo con la entrada en vigor del nuevo protocolo de vigilancia (Estrategia de Diagnóstico, Vigilancia y Control en la Fase de Transición de la Pandemia de COVID-19 Indicadores de seguimiento:

https://www.msbs.gob.es/profesionales/saludPublica/ccayes/alertasActual/nCov-China/documentos/COVID19_Estrategia_vigilancia_y_control_e_indicadores.pdf

Figura 3. Número de fallecidos diarios por COVID-19 por fecha de defunción en España a 13.07.2020 (datos consolidados a las 14:00 horas del 14.07.2020).



SITUACIÓN INTERNACIONAL (datos consultados hasta las 12:15 horas del 14.07.2020)

Situación en Europa: Hasta el día de hoy se han notificado al menos 2.827.730 casos confirmados (Tabla 3). Los países con más casos notificados son Rusia (739.947), Reino Unido (290.133), España (256.619), Italia (243.230) y Turquía (214.001). El país con mayor número de fallecidos es Reino Unido (44.830) seguido de Italia (34.967). (Tabla 4 y Figura 4).

Tabla 3. Casos confirmados de COVID-19 en Europa^{1,2}

Casos		Casos		Casos	
Rusia	739.947	Irlanda	25.638	Estonia	2.014
Reino Unido	290.133	Azerbaiyán	24.570	Eslovaquia	1.902
España	256.619	Moldavia	19.439	Islandia	1.900
Italia	243.230	Austria	18.945	Lituania	1.874
Turquía	214.001	Serbia	18.639	Eslovenia	1.849
Alemania	199.375	Chequia	13.238	Montenegro	1.287
Francia	172.377	Dinamarca	13.037	Letonia	1.174
Suecia	75.826	Noruega	8.981	Chipre	1.022
Bielorrusia	65.114	Macedonia Norte	8.197	Georgia	999
Bélgica	62.781	Bulgaria	7.411	Andorra	858
Ucrania	54.771	Finlandia	7.295	San Marino	714
Países Bajos	50.694	Bosnia y Herzegovina	6.979	Malta	674
Portugal	46.818	Luxemburgo	4.956	Islas Feroe	188
Polonia	38.190	Hungría	4.247	Gibraltar	180
Rumanía	32.948	Grecia	3.826	Mónaco	109
Suiza	32.946	Croacia	3.775	Liechtenstein	85
Armenia	32.151	Albania	3.571		

¹ Datos consultados (orden alfabético): **Alemania** (Robert Koch Institut), **Austria** (Ministerio de sanidad), **Bélgica** (Service Public Fédéral Sante Publique, Securite de la Chaine Alimentaire et Environnement), **Bielorrusia** (Ministerio de Sanidad), **Francia** (Santé Publique France), **Irlanda** (Ministerio de Sanidad), **Italia** (Ministerio de Sanidad), **Países Bajos** (National Institute for Public Health and the Environment), **Polonia** (Ministerio de Sanidad), **Portugal** (Dirección General de Salud), **Reino Unido** (Public Health England), **Rumanía** (Instituto Nacional de Salud Pública), **Rusia** (Ministerio de Sanidad), **Suecia** (Public Health Agency of Sweden), **Suiza** (Office Fédéral de la Santé Publique), **Turquía** (Ministerio de Sanidad), **Ucrania** (Cabinet of Ministers of Ukraine). **Resto de países y territorios:** Página web de la Oficina Regional para Europa de la Organización Mundial de la Salud (OMS) y Centro Europeo de Prevención y Control de Enfermedades (ECDC).

² Kosovo notifica además 5.118 casos

Tabla 4. Detalles de los quince países con más casos confirmados de Europa^{3,4,5,6}

	Casos confirmados	Nuevos diarios	Incremento diario	Incidencia Acumulada 100.000 hab. 14 días	Fallecidos	Nuevos diarios	Letalidad
Rusia	739.947	6.248	0,85%	68,4	11.614	175	1,6%
Reino Unido	290.133	530	0,18%		44.830	11	15,5%
España	256.619	263		14,8	28.409		11,1%
Italia	243.230	169	0,07%	4,8	34.967	13	14,4%
Turquía	214.001	1.008	0,47%	20,4	5.382	19	2,5%
Alemania	199.375	412	0,21%	6,8	9.068	4	4,5%
Francia	172.377	288	0,17%	12,5	30.029	18	17,4%
Suecia	75.826	928	1,24%	104,5	5.536	10	7,3%
Bielorrusia	65.114	182	0,28%	38,4	468	4	0,7%
Bélgica	62.781	74	0,12%	13,7	9.787	5	15,6%
Ucrania	54.771	638	1,18%	26,5	1.412	14	2,6%
Países bajos	50.694	-	-	3,2	6.132	-	12,1%
Portugal	46.818	306	0,66%	50,3	1.662	2	3,5%
Polonia	38.190	299	0,79%	11,3	1.576	5	4,1%
Suiza	32.946	-	-	15,5	1.686	-	5,1%
Irlanda	25.638	11	0,04%	4,6	1.746	0	6,8%
Austria	18.945	96	0,51%	14,9	708	0	3,7%

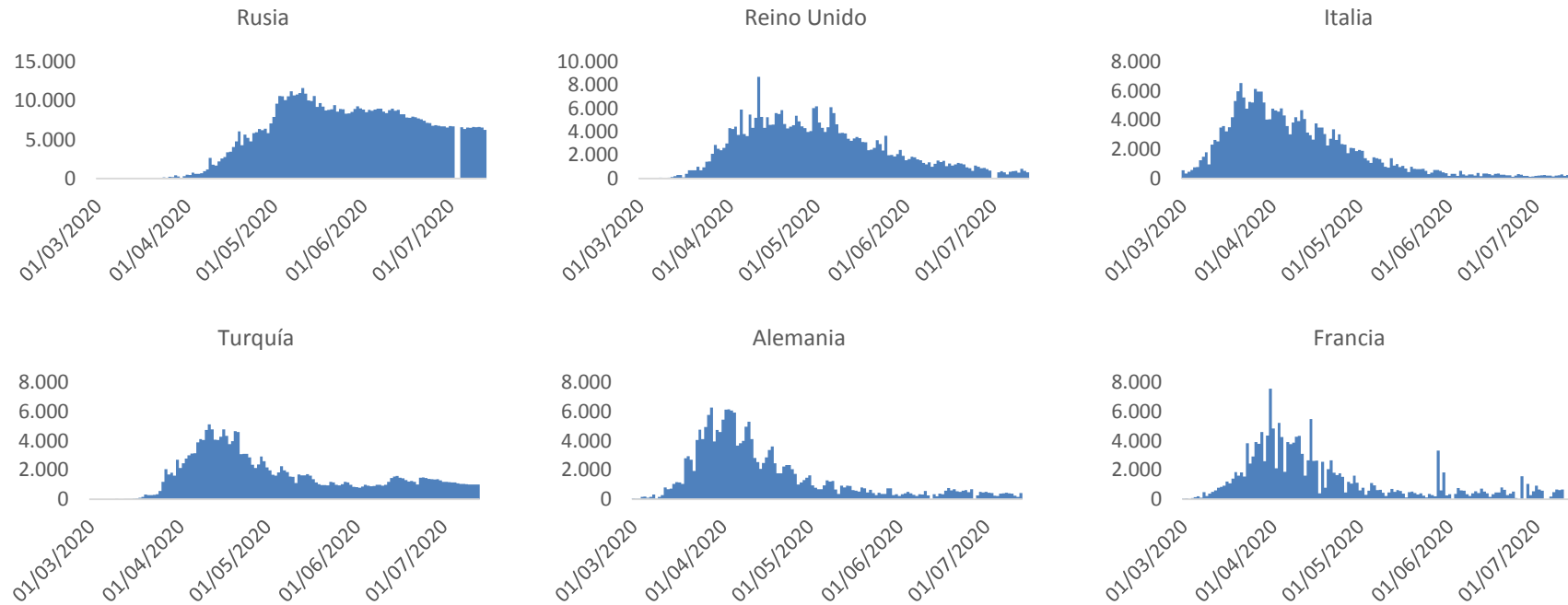
³ Las cifras de fallecidos por COVID-19 notificadas por cada país varían en su definición por lo que dichas cifras, y la letalidad resultante en cada país, no son directamente comparables entre sí.

⁴ Irlanda y Austria ya no se encuentra entre los quince países con más casos confirmados de Europa. Se sigue incluyendo en la tabla por su histórico

⁵ Ver primera parte del informe para el resto de información sobre España

⁶ (-) sin actualizar

Figura 4. Casos nuevos confirmados de COVID-19 por fecha de notificación en Rusia, Reino Unido, Italia, Turquía, Alemania y Francia.⁷



⁷ Elaboración propia usando los datos disponibles en las páginas web de las autoridades sanitarias de los propios países.

Situación a nivel global y otros países fuera de Europa: Según OMS, a nivel global hasta el día de hoy se han notificado al menos 12.879.480 casos y 568.584 fallecidos. Los países de fuera de Europa que han registrado más casos son Estados Unidos (3.296.599), Brasil (1.884.967), India (906.752), Perú (330.123), Chile (3157.657) y México (304.435) (Tabla 5, Tabla 6 y Figura 5). Los países con más fallecidos fuera de Europa son Estados Unidos (134.884) y Brasil (72.833).

Tabla 5. Casos confirmados de COVID-19 fuera de Europa. Se incluyen los diez países con más casos confirmados en cada continente.⁸

América	Casos	África	Casos	Asia-Oceanía	Casos
Estados Unidos	3.296.599	Sudáfrica	287.796	India	906.752
Brasil	1.884.967	Egipto	83.001	Irán	257.303
Perú	330.123	Nigeria	33.153	Pakistán	253.604
Chile	317.657	Ghana	24.988	Arabia Saudí	232.259
México	304.435	Argelia	19.689	Bangladesh	190.057
Colombia	154.277	Marruecos	15.936	Qatar	104.016
Canadá	108.155	Camerún	15.173	China	85.623
Argentina	103.252	Costa de Marfil	12.872	Iraq	79.735
Ecuador	68.459	Sudan	10.316	Indonesia	76.981
Bolivia	49.250	Kenia	10.294	Kazajstán	61.755
Casos confirmados a nivel global: 12.879.480					
Fallecidos: 568.584					

⁸ Datos consultados (orden alfabético): **Arabia Saudí** (OMS), **Bangladesh** (Ministerio de Sanidad), **Brasil** (Ministerio de Sanidad, OMS, ECDC), **Canadá** (Gobierno de Canadá), **Chile** (Ministerio de Sanidad), **China** (Chinese Center for Disease Control and Prevention), **Corea del Sur** (Ministerio de Sanidad), **Ecuador** (Ministerio de Sanidad), **Emiratos Árabes Unidos** (Ministerio de Sanidad), **Estados Unidos** (Centers for Disease Control and Prevention), **India** (Ministerio de Sanidad), **Irán** (OMS), **Israel** (Ministerio de Sanidad), **Japón** (Ministerio de Sanidad), **México** (Ministerio de Sanidad), **Pakistán** (Ministerio de Sanidad), **Perú** (Ministerio de Sanidad), **Qatar** (Ministerio de Sanidad).
Resto de países: páginas web de la Organización Mundial de la Salud (OMS) y en el Centro Europeo de Prevención y Control de Enfermedades (ECDC)

Tabla 6. Detalles de los quince países con más casos confirmados fuera de Europa^{9, 10, 11}

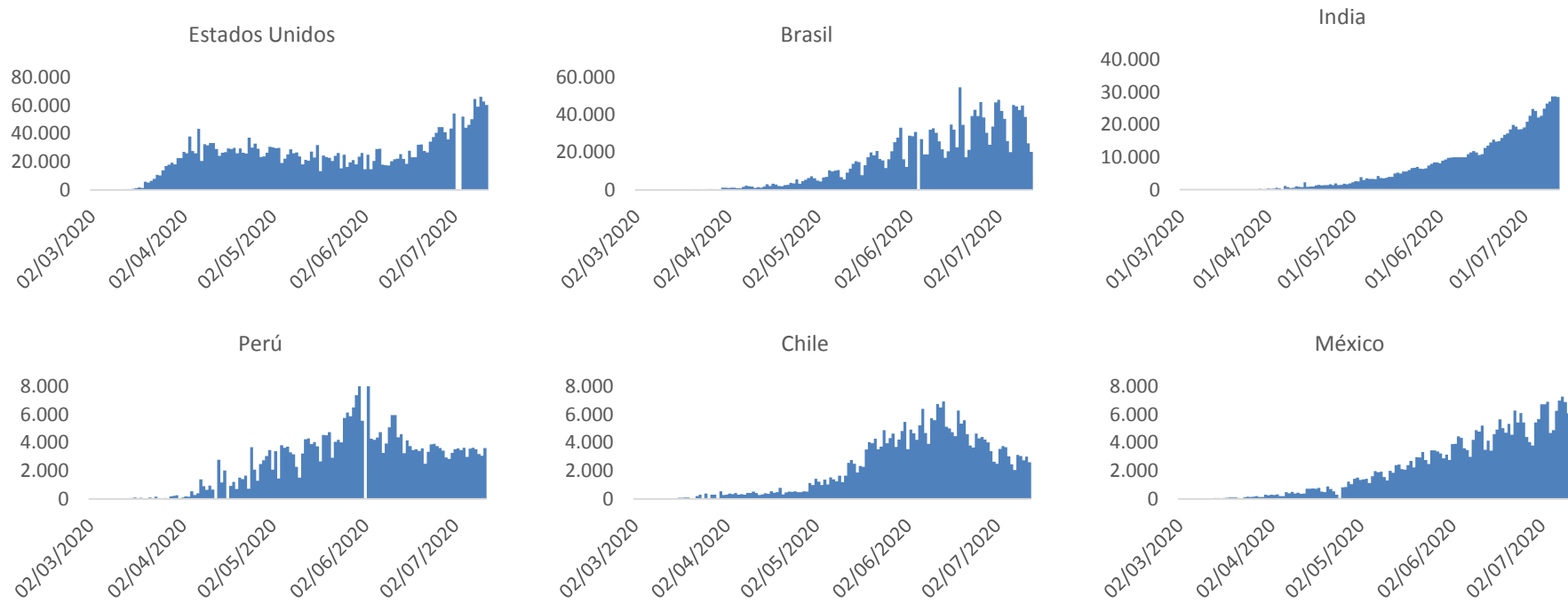
	Casos confirmados	Nuevos diarios	Incremento diario	Incidencia Acumulada 100.000 hab. 14 días	Fallecidos	Nuevos diarios	Letalidad
Estados Unidos	3.296.599	60.469	1,87%	228,9	134.884	312	4,1%
Brasil	1.884.967	20.286	1,09%	246,7	72.833	733	3,9%
India	906.752	28.498	3,24%	26,5	23.727	553	2,6%
Perú	330.123	3.797	1,16%	149,3	12.054	184	3,7%
Chile	317.657	2.616	0,83%	222,4	7.024	45	2,2%
México	304.435	4.685	1,56%	66,4	35.491	485	11,7%
Sudáfrica	287.796	11.554	4,18%	248,4	4.172	93	1,4%
Irán	257.303	2.186	0,86%	45,7	12.829	194	5,0%
Pakistán	253.604	1.979	0,79%	22,2	5.320	54	2,1%
Arabia Saudí	232.259	2.779	1,21%	162,9	2.223	42	1,0%
Bangladesh	190.057	3.163	1,69%	32,4	2.424	33	1,3%
Colombia	154.277	3.832	2,55%	119,3	5.455	148	3,5%
Canadá	108.155	565	0,53%	11,3	8.790	7	8,1%
Qatar	104.016	418	0,40%	345,2	149	2	0,1%
Argentina	103.252	3.099	3,09%	92,1	1.903	85	1,8%
China	85.623	55	0,06%	0,0	4.649	1	5,4%
Ecuador	68.459	589	0,87%	74,9	5.063	16	7,4%
Singapur	46.283	322	0,70%	50,1	26	0	0,1%
Japón	21.868	411	1,92%	2,7	982	0	4,5%
Corea del Sur	13.512	33	0,24%	1,5	289	0	2,1%

⁹ China, Singapur, Japón, Ecuador y Corea del Sur ya no se encuentran entre los quince países con más casos confirmados fuera de Europa. Se siguen incluyendo en la tabla por su histórico.

¹⁰ Las cifras de fallecidos por COVID-19 notificadas por cada país varían en su definición por lo que dichas cifras, y la letalidad resultante en cada país, no son directamente comparables entre sí.

¹¹ (-) sin actualizar

Figura 5. Casos nuevos confirmados de COVID-19 por fecha de notificación en Estados Unidos, Brasil, India, Perú, Chile y México.¹²



¹² Elaboración propia usando los datos disponibles en las páginas web de las autoridades sanitarias de los propios países y OMS.