

## Actualización nº 163. Enfermedad por el coronavirus (COVID-19). 15.07.2020 (datos consolidados a las 14:00 horas del 15.07.2020)

### SITUACIÓN EN ESPAÑA

El presente informe se ha realizado, hasta el 10 de mayo de 2020, con los datos notificados diariamente de forma agregada por las comunidades autónomas. El pasado 11 de mayo de 2020 entró en vigor la nueva estrategia de diagnóstico, vigilancia y control en la fase de transición de la pandemia de COVID-19, por la que las comunidades autónomas deben notificar los casos confirmados de forma individualizada y diariamente al nivel estatal. Por lo tanto, a partir del 11 de mayo de 2020 se utiliza dicha información para la elaboración de este informe diario. Una vez combinados los datos de ambos métodos de vigilancia, en España hasta el momento se han notificado un total de 257.494 casos confirmados de COVID-19 y 28.413 fallecidos (Tabla 1, Tabla 2, Figura 1, Figura 2 y Figura 3). Las discrepancias que puedan aparecer respecto a los datos de casos totales notificados previamente son resultado de la validación de los mismos por las comunidades autónomas y a la transición a la nueva estrategia de vigilancia. Esta discrepancia podría persistir aún varios días.

**Tabla 1.** Casos de COVID-19 confirmados totales, diagnosticados el día previo y diagnosticados o con fecha de inicio de síntomas en los últimos 14 y 7 días a 14.07.2020 #.

CCAA	Casos totales*	Casos diagnosticados el día previo	Casos diagnosticados en los últimos 14 días		Casos diagnosticados en los últimos 7 días		Casos diagnosticados con fecha de inicio de síntomas en los últimos 14d.		Casos diagnosticados con fecha de inicio de síntomas en los últimos 7d.	
			Nº	IA**	Nº	IA**	Nº	IA**	Nº	IA**
Andalucía	13.573	28	392	4,66	265	3,15	144	1,71	49	0,58
Aragón	7.111	160	830	62,91	606	45,93	260	19,71	105	7,96
Asturias	2.442	0	7	0,68	6	0,59	7	0,68	6	0,59
Baleares	2.271	0	49	4,26	27	2,35	18	1,57	7	0,61
Canarias	2.467	5	35	1,63	24	1,11	17	0,79	10	0,46
Cantabria	2.378	3	15	2,58	10	1,72	4	0,69	4	0,69
Castilla La Mancha	18.399	5	210	10,33	102	5,02	54	2,66	17	0,84
Castilla y León	19.836	6	136	5,67	79	3,29	33	1,38	13	0,54
Cataluña	65.852	91	3.952	51,49	2.407	31,36	1.634	21,29	471	6,14
Ceuta	164	1	1	1,18	1	1,18	0	0,00	0	0,00
C. Valenciana	11.854	7	236	4,72	125	2,50	95	1,90	39	0,78
Extremadura	3.208	6	174	16,30	133	12,46	37	3,47	18	1,69
Galicia	9.471	7	237	8,78	77	2,85	81	3,00	18	0,67
Madrid	72.797	43	602	9,03	285	4,28	143	2,15	56	0,84
Melilla	128	2	2	2,31	2	2,31	1	1,16	1	1,16
Murcia	1.766	3	75	5,02	50	3,35	32	2,14	13	0,87
Navarra	5.627	17	159	24,30	134	20,48	81	12,38	47	7,18
País Vasco	14.043	3	239	10,83	140	6,34	79	3,58	41	1,86
La Rioja	4.107	3	30	9,47	28	8,84	7	2,21	4	1,26
<b>ESPAÑA</b>	<b>257.494</b>	<b>390</b>	<b>7.381</b>	<b>15,70</b>	<b>4.501</b>	<b>9,57</b>	<b>2.727</b>	<b>5,80</b>	<b>919</b>	<b>1,95</b>

# Se está realizando una validación individualizada de los casos por lo que puede haber discrepancias respecto a la notificación de días previos.

\* Casos totales confirmados por PCR hasta el 10 de mayo, y por PCR e IgM (sólo si sintomatología compatible) según la nueva estrategia de vigilancia desde el 11 de mayo.

\*\* IA: Incidencia acumulada (casos diagnosticados/100.000 habitantes)

**Tabla 2.** Casos de COVID-19 que han precisado hospitalización, ingreso en UCI y fallecidos (total y con fecha de hospitalización/ingreso en UCI/fallecimiento en los últimos 7 días) por Comunidades Autónomas en España a 14.07.2020 (datos consolidados a las 14:00 horas del 15.07.2020 ).

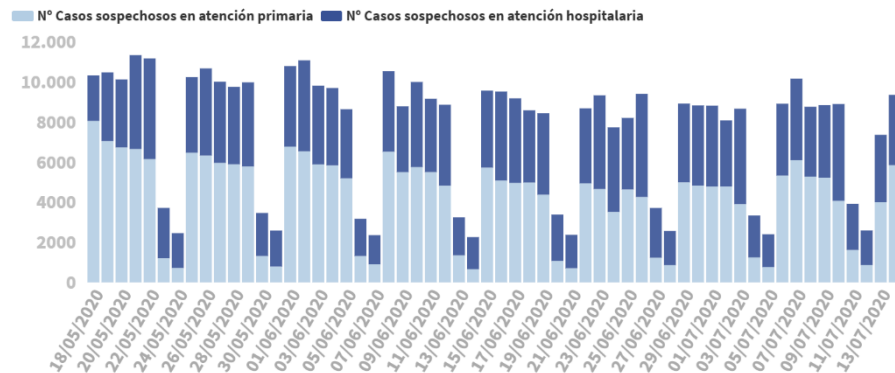
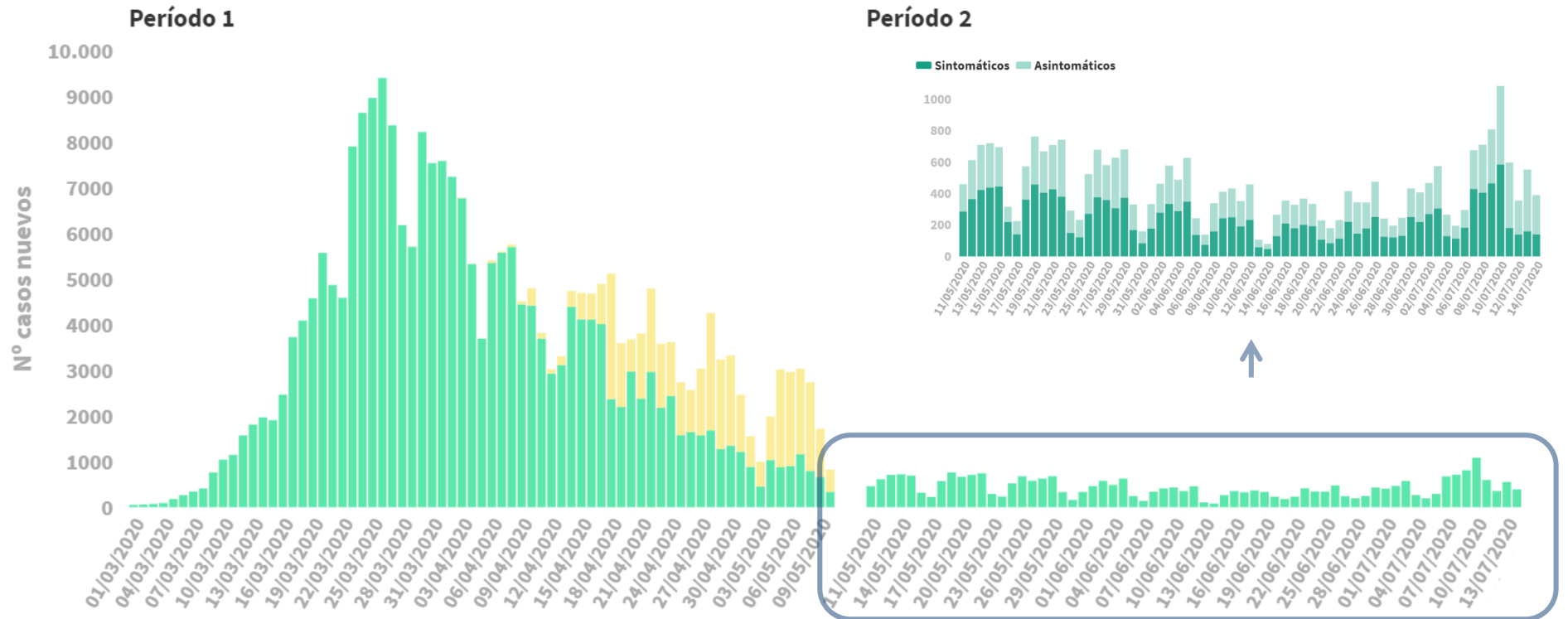
CCAA	Casos que han precisado hospitalización		Casos que han ingresado en UCI		Fallecidos	
	Total	Con fecha de ingreso en los últimos 7 días	Total	Con fecha de ingreso en UCI en los últimos 7 días	Total*	Con fecha de defunción en los últimos 7 días
Andalucía	6.382	22	797	1	1.435	1
Aragón	2.748	34	276	2	915	0
Asturias	1.118	1	129	0	334	0
Baleares	1.177	1	169	0	224	0
Canarias	955	1	187	1	162	0
Cantabria	1.058	1	80	0	216	0
Castilla La Mancha	9.487	17	664	1	3.031	2
Castilla y León	8.812	8	630	0	2.793	2
Cataluña	29.444	26	2.998	1	5.678	2
Ceuta	14	0	4	0	4	0
C. Valenciana	5.847	13	746	2	1.432	0
Extremadura	1.778	4	139	1	519	0
Galicia	2.948	7	338	2	619	0
Madrid	42.777	27	3.641	0	8.444	2
Melilla	46	1	3	0	2	0
Murcia	690	2	113	0	148	0
Navarra	2.054	3	138	1	528	0
País Vasco	7.016	6	580	1	1.563	1
La Rioja	1.492	2	91	0	366	0
<b>ESPAÑA</b>	<b>125.843</b>	<b>176</b>	<b>11.723</b>	<b>13</b>	<b>28.413</b>	<b>10</b>

Los casos confirmados no provienen de la suma de pacientes hospitalizados, curados y fallecidos, ya que no son excluyentes. Pacientes fallecidos y curados pueden haber precisado hospitalización y por tanto computar en ambos grupos. Los pacientes que han precisado UCI también computan en los pacientes que han requerido hospitalización.

\*Datos disponibles [aquí](#).

**Figura 1.** Casos diarios confirmados y sospechosos de COVID-19 en España a 14.07.2020 (datos consolidados a las 14:00 horas del 15.07.2020 ).

■ Casos nuevos diarios por PCR (período 1) PCR e IgM (período 2)    ■ Pruebas de anticuerpos positivas (período 1)

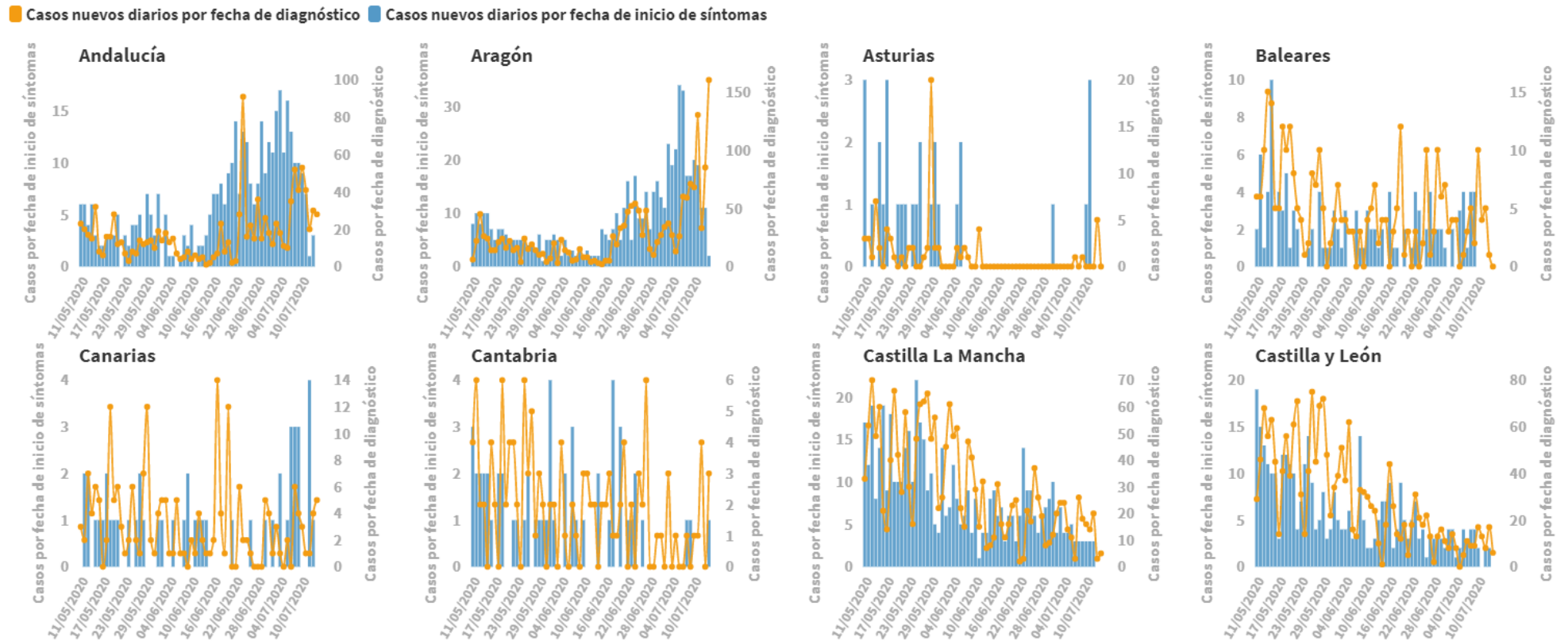


En la primera imagen se muestran los casos nuevos según fecha de notificación durante el periodo 1 (del 1 de marzo al 10 de mayo de 2020) y casos por fecha de diagnóstico durante el periodo 2 (a partir del 11 de mayo) diferenciando por sintomáticos y asintomáticos con la entrada en vigor del nuevo protocolo de vigilancia (Estrategia de Diagnóstico, Vigilancia y Control en la Fase de Transición de la Pandemia de COVID-19 Indicadores de seguimiento: [https://www.msbs.gob.es/profesionales/saludPublica/ccayes/alertasActual/nCov-China/documentos/COVID19\\_Estrategia\\_vigilancia\\_y\\_control\\_e\\_indicadores.pdf](https://www.msbs.gob.es/profesionales/saludPublica/ccayes/alertasActual/nCov-China/documentos/COVID19_Estrategia_vigilancia_y_control_e_indicadores.pdf)).

En la segunda imagen se refleja el número total de nuevos sospechosos diarios detectados para COVID-19 en España según la Estrategia de Diagnóstico, Vigilancia y Control en la Fase de Transición de la Pandemia de COVID-19 Indicadores de seguimiento. Esta figura sólo se actualiza los días de diario.

Estos datos se actualizan permanentemente, pudiendo sufrir alguna modificación.

**Figura 2.** Casos diarios confirmados de COVID-19 por fecha de inicio de síntomas y de diagnóstico desde el 11.05.2020 por Comunidades Autónomas, a 14.07.2020 (datos consolidados a las 14:00 horas del 15.07.2020).



Se muestran los casos nuevos según fecha de inicio de síntomas y de diagnóstico a partir del 11 de mayo con la entrada en vigor del nuevo protocolo de vigilancia (Estrategia de Diagnóstico, Vigilancia y Control en la Fase de Transición de la Pandemia de COVID-19 Indicadores de seguimiento:

[https://www.mscbs.gob.es/profesionales/saludPublica/ccayes/alertasActual/nCov-China/documentos/COVID19\\_Estrategia\\_vigilancia\\_y\\_control\\_e\\_indicadores.pdf](https://www.mscbs.gob.es/profesionales/saludPublica/ccayes/alertasActual/nCov-China/documentos/COVID19_Estrategia_vigilancia_y_control_e_indicadores.pdf)).



GOBIERNO DE ESPAÑA

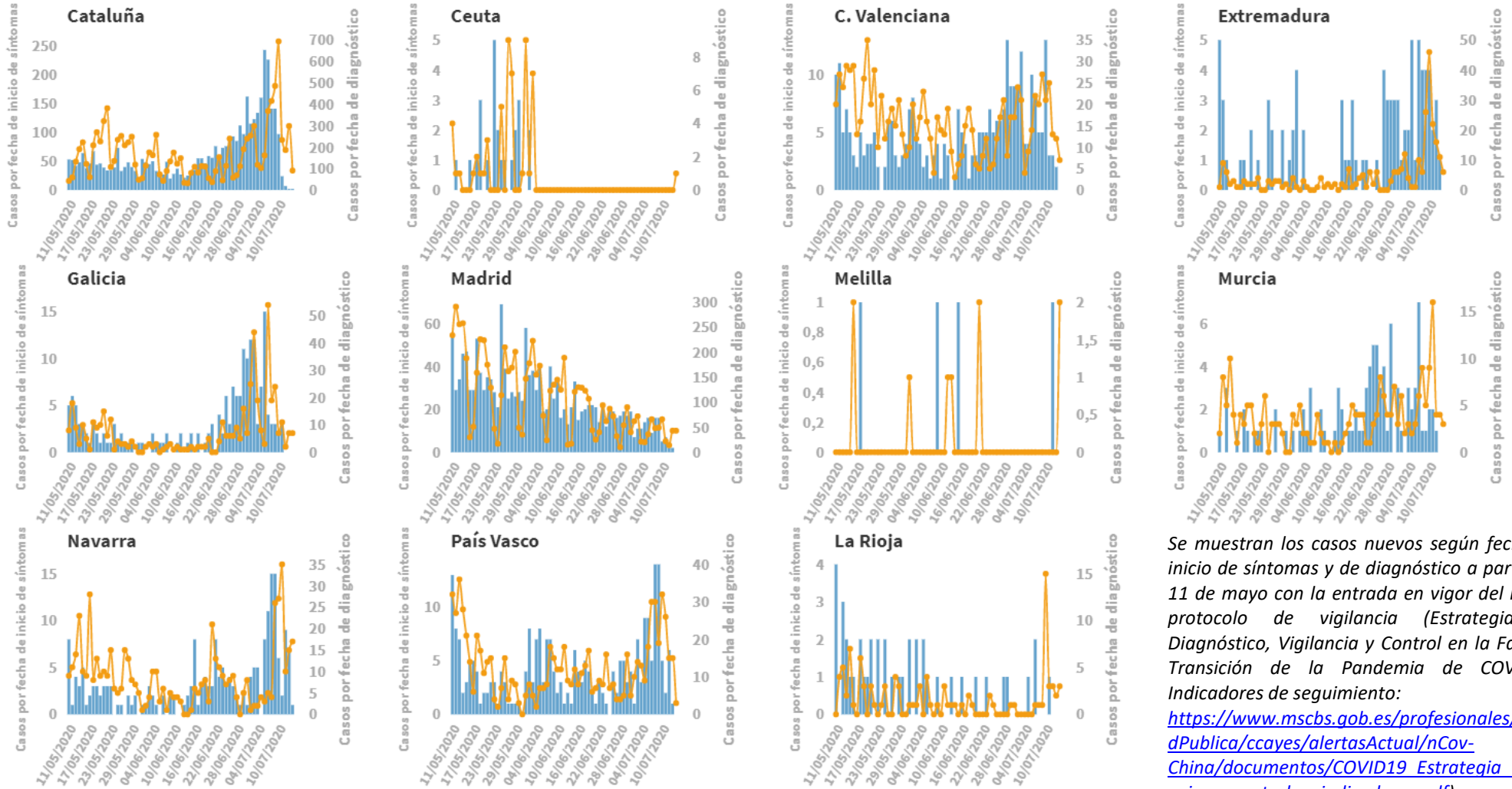
MINISTERIO DE SANIDAD

SECRETARIA GENERAL DE SANIDAD

DIRECCIÓN GENERAL DE SALUD PÚBLICA, CALIDAD E INNOVACIÓN

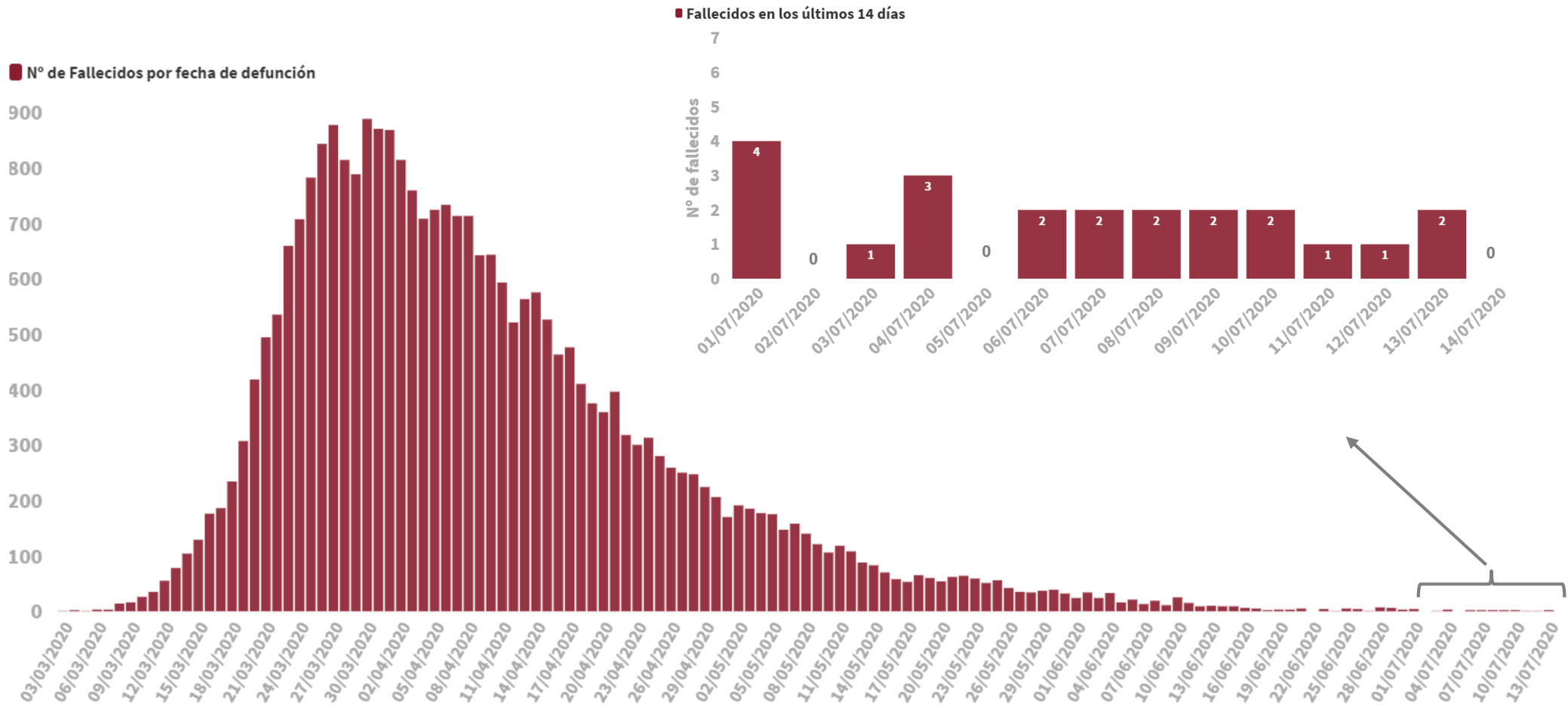
### Centro de Coordinación de Alertas y Emergencias Sanitarias

■ Casos nuevos diarios por fecha de diagnóstico ■ Casos nuevos diarios por fecha de inicio de síntomas



Se muestran los casos nuevos según fecha de inicio de síntomas y de diagnóstico a partir del 11 de mayo con la entrada en vigor del nuevo protocolo de vigilancia (Estrategia de Diagnóstico, Vigilancia y Control en la Fase de Transición de la Pandemia de COVID-19 Indicadores de seguimiento: [https://www.mschs.gob.es/profesionales/saludPublica/ccayes/alertasActual/nCov-China/documentos/COVID19\\_Estrategia\\_vigilancia\\_y\\_control\\_e\\_indicadores.pdf](https://www.mschs.gob.es/profesionales/saludPublica/ccayes/alertasActual/nCov-China/documentos/COVID19_Estrategia_vigilancia_y_control_e_indicadores.pdf)).

Figura 3. Número de fallecidos diarios por COVID-19 por fecha de defunción en España a 14.07.2020 (datos consolidados a las 14:00 horas del 15.07.2020).





**SITUACIÓN INTERNACIONAL** (datos consultados hasta las 12:15 horas del 15.07.2020)

**Situación en Europa:** Hasta el día de hoy se han notificado al menos 2.838.136 casos confirmados (Tabla 3). Los países con más casos notificados son Rusia (746.369), Reino Unido (291.373), España (257.494), Italia (243.344) y Turquía (214.993). El país con mayor número de fallecidos es Reino Unido (44.968) seguido de Italia (34.984). (Tabla 4 y Figura 4).

**Tabla 3.** Casos confirmados de COVID-19 en Europa<sup>1,2</sup>

	Casos		Casos		Casos
Rusia	746.369	Irlanda	25.670	Estonia	2.015
Reino Unido	291.373	Azerbaiyán	25.113	Eslovaquia	1.908
España	257.494	Moldavia	19.708	Islandia	1.905
Italia	243.344	Austria	19.060	Lituania	1.875
Turquía	214.993	Serbia	18.983	Eslovenia	1.859
Alemania	199.726	Chequia	13.341	Montenegro	1.287
Francia	172.377	Dinamarca	13.061	Letonia	1.178
Suecia	76.001	Noruega	8.984	Chipre	1.022
Bielorrusia	65.269	Macedonia Norte	8.328	Georgia	1.003
Bélgica	62.872	Bulgaria	7.645	Andorra	861
Ucrania	55.607	Finlandia	7.301	San Marino	714
Países Bajos	51.228	Bosnia y Herzegovina	6.981	Malta	674
Portugal	47.051	Luxemburgo	4.956	Islas Feroe	188
Polonia	38.457	Hungría	4.263	Gibraltar	180
Rumanía	33.585	Grecia	3.883	Mónaco	109
Suiza	33.148	Croacia	3.827	Liechtenstein	85
Armenia	32.490	Albania	3.667		

<sup>1</sup> Datos consultados (orden alfabético): **Alemania** (Robert Koch Institut), **Austria** (Ministerio de sanidad), **Bélgica** (Service Public Fédéral Sante Publique, Securite de la Chaine Alimentaire et Environnement), **Bielorrusia** (Ministerio de Sanidad), **Francia** (Santé Publique France), **Irlanda** (Ministerio de Sanidad), **Italia** (Ministerio de Sanidad), **Países Bajos** (National Institute for Public Health and the Environment), **Polonia** (Ministerio de Sanidad), **Portugal** (Dirección General de Salud), **Reino Unido** (Public Health England), **Rumanía** (Instituto Nacional de Salud Pública), **Rusia** (Ministerio de Sanidad), **Suecia** (Public Health Agency of Sweden), **Suiza** (Office Fédéral de la Santé Publique), **Turquía** (Ministerio de Sanidad), **Ucrania** (Cabinet of Ministers of Ukraine). **Resto de países y territorios:** Página web de la Oficina Regional para Europa de la Organización Mundial de la Salud (OMS) y Centro Europeo de Prevención y Control de Enfermedades (ECDC).

<sup>2</sup> Kosovo notifica además 5.118 casos

**Tabla 4.** Detalles de los quince países con más casos confirmados de Europa<sup>3,4,5,6</sup>

	Casos confirmados	Nuevos diarios	Incremento diario	Incidencia Acumulada 100.000 hab. 14 días	Fallecidos	Nuevos diarios	Letalidad
<b>Rusia</b>	746.369	6.422	0,87%	68,2	11.770	156	1,6%
<b>Reino Unido</b>	291.373	398	0,14%		44.968	138	15,4%
<b>España</b>	257.494	390		15,7	28.413		11,0%
<b>Italia</b>	243.344	114	0,05%	4,8	34.984	17	14,4%
<b>Turquía</b>	214.993	992	0,46%	20,0	5.402	20	2,5%
<b>Alemania</b>	199.726	351	0,18%	6,6	9.071	3	4,5%
<b>Francia</b>	172.377	-	-	12,1	30.029	-	17,4%
<b>Suecia</b>	76.001	175	0,23%	81,5	5.545	9	7,3%
<b>Bielorrusia</b>	65.269	155	0,24%	36,7	474	6	0,7%
<b>Bélgica</b>	62.872	91	0,14%	12,6	9.788	1	15,6%
<b>Ucrania</b>	55.607	836	1,53%	26,9	1.427	15	2,6%
<b>Países bajos</b>	51.228 <sup>7</sup>			5,8	6.140	8	12,0%
<b>Portugal</b>	47.051	233	0,50%	50,0	1.668	6	3,5%
<b>Polonia</b>	38.457	267	0,70%	11,3	1.588	12	4,1%
<b>Suiza</b>	33.148	132	0,40%	16,7	1.688	0	5,1%
<b>Irlanda</b>	25.670	32	0,12%	4,2	1.746	0	6,8%
<b>Austria</b>	19.060	115	0,61%	15,7	710	2	3,7%

<sup>3</sup> Las cifras de fallecidos por COVID-19 notificadas por cada país varían en su definición por lo que dichas cifras, y la letalidad resultante en cada país, no son directamente comparables entre sí.

<sup>4</sup> Irlanda y Austria ya no se encuentra entre los quince países con más casos confirmados de Europa. Se sigue incluyendo en la tabla por su histórico

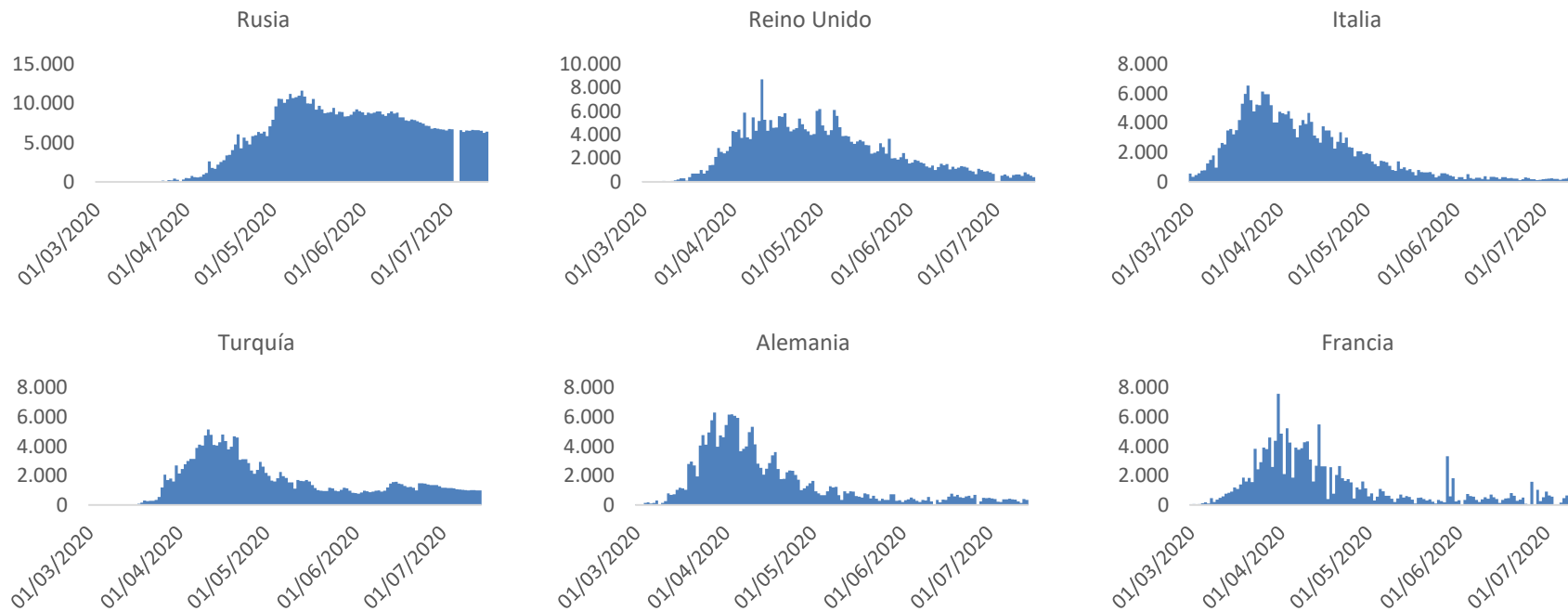
<sup>5</sup> Ver primera parte del informe para el resto de información sobre España

<sup>6</sup> (-) sin actualizar

<sup>7</sup> Países bajos actualiza datos de manera semanal por lo que no se calculan incrementos.



**Figura 4.** Casos nuevos confirmados de COVID-19 por fecha de notificación en Rusia, Reino Unido, Italia, Turquía, Alemania y Francia.<sup>8</sup>



<sup>8</sup> Elaboración propia usando los datos disponibles en las páginas web de las autoridades sanitarias de los propios países.

**Situación a nivel global y otros países fuera de Europa:** Según OMS, a nivel global hasta el día de hoy se han notificado al menos 13.119.239 casos y 573.752 fallecidos. Los países de fuera de Europa que han registrado más casos son Estados Unidos (3.355.457), Brasil (1.926.824), India (936.181), Perú (333.867), Chile (319.493) y México (311.486) (Tabla 5, Tabla 6 y Figura 5). Los países con más fallecidos fuera de Europa son Estados Unidos (135.235) y Brasil (74.133).

**Tabla 5.** Casos confirmados de COVID-19 fuera de Europa. Se incluyen los diez países con más casos confirmados en cada continente.<sup>9</sup>

América	Casos	África	Casos	Asia-Oceanía	Casos
Estados Unidos	3.355.457	Sudáfrica	298.292	India	936.181
Brasil	1.926.824	Egipto	83.930	Irán	259.652
Perú	333.867	Nigeria	33.616	Pakistán	255.769
Chile	319.493	Ghana	24.988	Arabia Saudí	235.111
México	311.486	Argelia	20.216	Bangladesh	190.057
Colombia	159.898	Marruecos	16.097	Qatar	104.533
Canadá	108.486	Camerún	15.173	China	85.677
Argentina	106.897	Costa de Marfil	13.037	Iraq	81.757
Ecuador	69.570	Kenia	10.791	Indonesia	78.572
Bolivia	50.867	Sudan	10.316	Kazajstán	63.514
<b>Casos confirmados a nivel global: 13.119.239</b>					
<b>Fallecidos: 573.752</b>					

<sup>9</sup> Datos consultados (orden alfabético): **Arabia Saudí** (OMS), **Bangladesh** (Ministerio de Sanidad), **Brasil** (Ministerio de Sanidad, OMS, ECDC), **Canadá** (Gobierno de Canadá), **Chile** (Ministerio de Sanidad), **China** (Chinese Center for Disease Control and Prevention), **Corea del Sur** (Ministerio de Sanidad), **Ecuador** (Ministerio de Sanidad), **Emiratos Árabes Unidos** (Ministerio de Sanidad), **Estados Unidos** (Centers for Disease Control and Prevention), **India** (Ministerio de Sanidad), **Irán** (OMS), **Israel** (Ministerio de Sanidad), **Japón** (Ministerio de Sanidad), **México** (Ministerio de Sanidad), **Pakistán** (Ministerio de Sanidad), **Perú** (Ministerio de Sanidad), **Qatar** (Ministerio de Sanidad).  
**Resto de países:** páginas web de la Organización Mundial de la Salud (OMS) y en el Centro Europeo de Prevención y Control de Enfermedades (ECDC)

**Tabla 6.** Detalles de los quince países con más casos confirmados fuera de Europa<sup>10, 11, 12</sup>

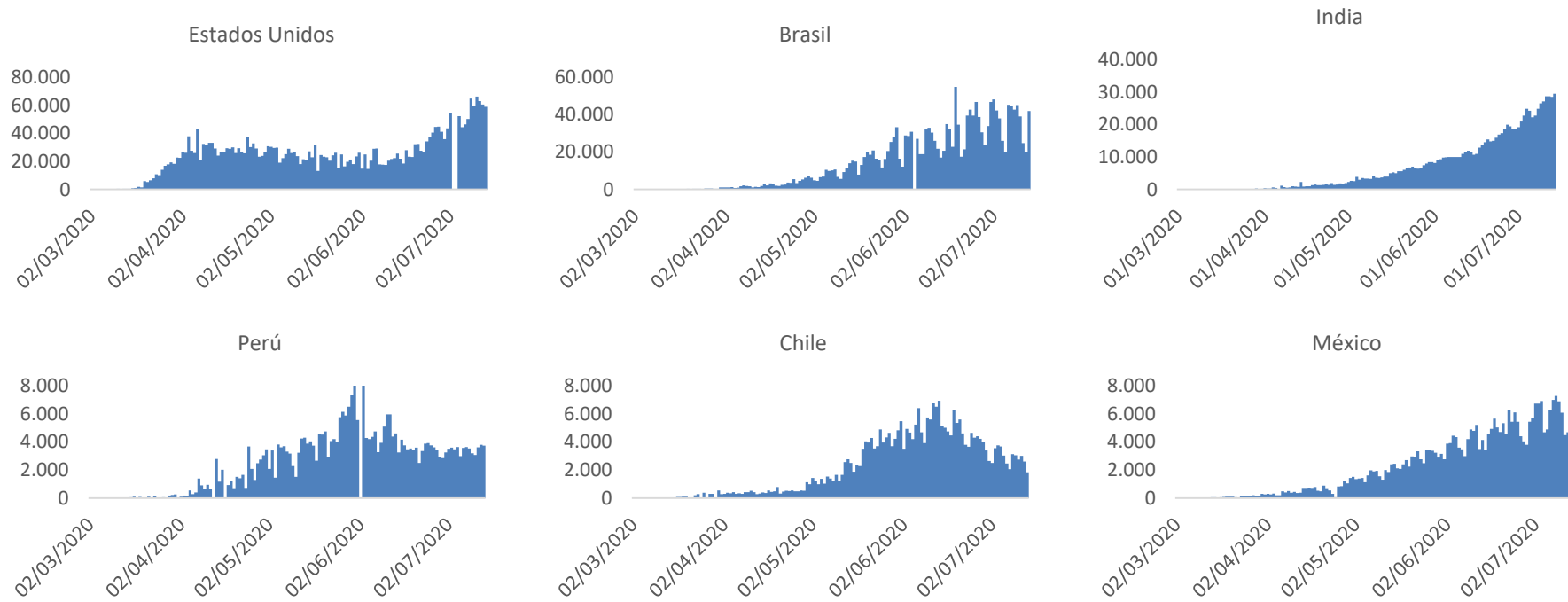
	Casos confirmados	Nuevos diarios	Incremento diario	Incidencia Acumulada 100.000 hab. 14 días	Fallecidos	Nuevos diarios	Letalidad
<b>Estados Unidos</b>	3.355.457	58.858	1,79%	235,9	135.235	351	4,0%
<b>Brasil</b>	1.926.824	41.857	2,22%	250,5	74.133	1.300	3,8%
<b>India</b>	936.181	29.429	3,25%	27,3	24.309	582	2,6%
<b>Perú</b>	333.867	3.744	1,13%	152,1	12.229	175	3,7%
<b>Chile</b>	319.493	1.836	0,58%	214,1	7.069	45	2,2%
<b>México</b>	311.486	7.051	2,32%	67,7	36.327	836	11,7%
<b>Sudáfrica</b>	298.292	10.496	3,65%	254,6	4.346	174	1,5%
<b>Irán</b>	259.652	2.349	0,91%	45,6	13.032	203	5,0%
<b>Pakistán</b>	255.769	2.165	0,85%	21,9	5.386	66	2,1%
<b>Arabia Saudí</b>	235.111	2.852	1,23%	159,4	2.243	20	1,0%
<b>Bangladesh</b>	190.057			29,9	2.424		1,3%
<b>Colombia</b>	159.898	5.621	3,64%	125,0	5.625	170	3,5%
<b>Canadá</b>	108.486	331	0,31%	11,4	8.798	8	8,1%
<b>Argentina</b>	106.897	3.645	3,53%	95,3	1.968	65	1,8%
<b>Qatar</b>	104.533	517	0,50%	338,9	150	1	0,1%
<b>China</b>	85.677	54	0,06%	0,0	4.649	0	5,4%
<b>Ecuador</b>	69.570	1.111	1,62%	76,9	5.130	67	7,4%
<b>Singapur</b>	46.629	346	0,75%	52,6	27	1	0,1%
<b>Japón</b>	22.220	261	1,19%	2,9	982	0	4,4%
<b>Corea del Sur</b>	13.551	39	0,29%	1,5	289	0	2,0%

<sup>10</sup> China, Singapur, Japón, Ecuador y Corea del Sur ya no se encuentran entre los quince países con más casos confirmados fuera de Europa. Se siguen incluyendo en la tabla por su histórico.

<sup>11</sup> Las cifras de fallecidos por COVID-19 notificadas por cada país varían en su definición por lo que dichas cifras, y la letalidad resultante en cada país, no son directamente comparables entre sí.

<sup>12</sup> (-) sin actualizar

**Figura 5.** Casos nuevos confirmados de COVID-19 por fecha de notificación en Estados Unidos, Brasil, India, Perú, Chile y México.<sup>13</sup>



<sup>13</sup> Elaboración propia usando los datos disponibles en las páginas web de las autoridades sanitarias de los propios países y OMS.