

Actualización nº 164. Enfermedad por el coronavirus (COVID-19). 16.07.2020 (datos consolidados a las 14:00 horas del 16.07.2020)

SITUACIÓN EN ESPAÑA

El presente informe se ha realizado, hasta el 10 de mayo de 2020, con los datos notificados diariamente de forma agregada por las comunidades autónomas. El pasado 11 de mayo de 2020 entró en vigor la nueva estrategia de diagnóstico, vigilancia y control en la fase de transición de la pandemia de COVID-19, por la que las comunidades autónomas deben notificar los casos confirmados de forma individualizada y diariamente al nivel estatal. Por lo tanto, a partir del 11 de mayo de 2020 se utiliza dicha información para la elaboración de este informe diario. Una vez combinados los datos de ambos métodos de vigilancia, en España hasta el momento se han notificado un total de 258.855 casos confirmados de COVID-19 y 28.416 fallecidos (Tabla 1, Tabla 2, Figura 1, Figura 2 y Figura 3). Las discrepancias que puedan aparecer respecto a los datos de casos totales notificados previamente son resultado de la validación de los mismos por las comunidades autónomas y a la transición a la nueva estrategia de vigilancia. Esta discrepancia podría persistir aún varios días.

Tabla 1. Casos de COVID-19 confirmados totales, diagnosticados el día previo y diagnosticados o con fecha de inicio de síntomas en los últimos 14 y 7 días a 15.07.2020 [#].

CCAA	Casos totales*	Casos diagnosticados el día previo	Casos diagnosticados en los últimos 14 días		Casos diagnosticados en los últimos 7 días		Casos diagnosticados con fecha de inicio de síntomas en los últimos 14d.		Casos diagnosticados con fecha de inicio de síntomas en los últimos 7d.	
			Nº	IA**	Nº	IA**	Nº	IA**	Nº	IA**
Andalucía	13.663	27	464	5,51	303	3,60	158	1,88	51	0,61
Aragón	7.384	266	1.076	81,56	820	62,15	333	25,24	161	12,20
Asturias	2.442	0	7	0,68	6	0,59	6	0,59	4	0,39
Baleares	2.277	3	48	4,18	28	2,44	22	1,91	9	0,78
Canarias	2.481	11	45	2,09	32	1,49	24	1,11	11	0,51
Cantabria	2.380	2	16	2,75	11	1,89	4	0,69	2	0,34
Castilla La Mancha	18.413	24	232	11,41	112	5,51	63	3,10	26	1,28
Castilla y León	19.855	6	145	6,04	89	3,71	36	1,50	14	0,58
Cataluña	66.570	142	4.441	57,86	2.720	35,44	1.801	23,47	509	6,63
Ceuta	164	0	1	1,18	1	1,18	0	0,00	0	0,00
C. Valenciana	11.892	23	256	5,12	142	2,84	104	2,08	40	0,80
Extremadura	3.218	10	178	16,67	137	12,83	38	3,56	18	1,69
Galicia	9.479	5	238	8,82	66	2,44	75	2,78	10	0,37
Madrid	72.882	19	596	8,94	269	4,04	150	2,25	49	0,74
Melilla	128	0	2	2,31	2	2,31	1	1,16	1	1,16
Murcia	1.771	4	77	5,15	46	3,08	32	2,14	7	0,47
Navarra	5.649	22	173	26,44	152	23,23	100	15,29	60	9,17
País Vasco	14.099	16	288	13,04	164	7,43	99	4,48	50	2,26
La Rioja	4.108	0	30	9,47	28	8,84	8	2,53	1	0,32
ESPAÑA	258.855	580	8.313	17,68	5.128	10,90	3.054	6,49	1.023	2,18

[#] Se está realizando una validación individualizada de los casos por lo que puede haber discrepancias respecto a la notificación de días previos.

* Casos totales confirmados por PCR hasta el 10 de mayo, y por PCR e IgM (sólo si sintomatología compatible) según la nueva estrategia de vigilancia desde el 11 de mayo.

** IA: Incidencia acumulada (casos diagnosticados/100.000 habitantes)

Tabla 2. Casos de COVID-19 que han precisado hospitalización, ingreso en UCI y fallecidos (total y con fecha de hospitalización/ingreso en UCI/fallecimiento en los últimos 7 días) por Comunidades Autónomas en España a 15.07.2020 (datos consolidados a las 14:00 horas del 16.07.2020).

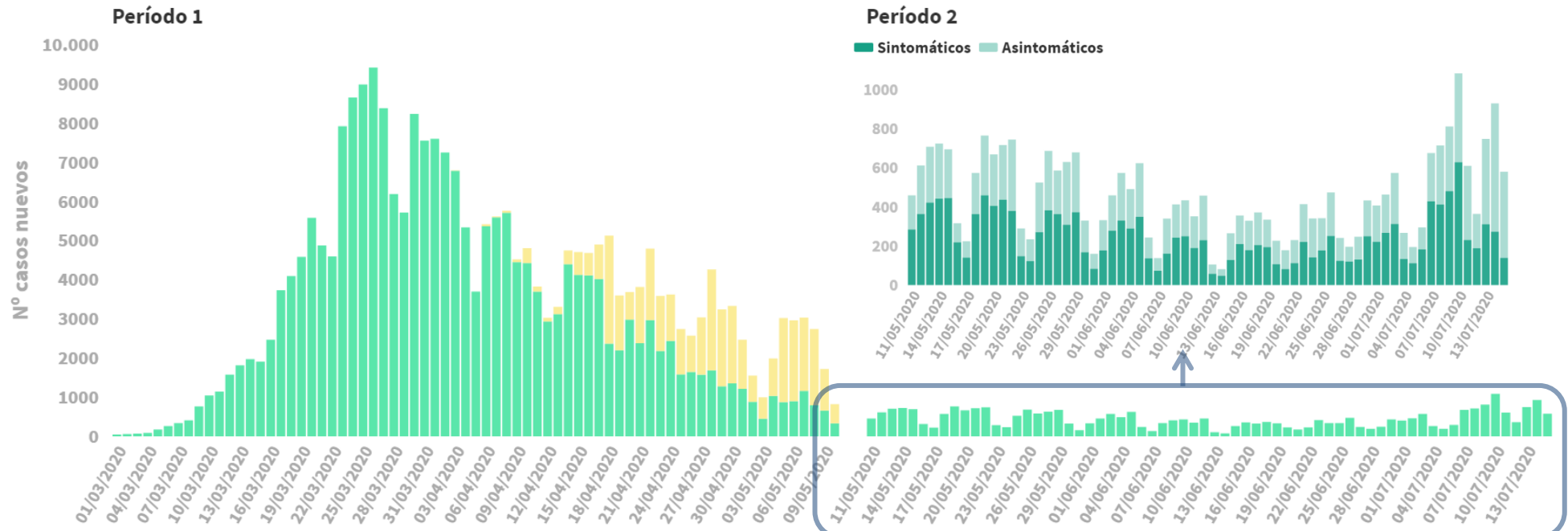
CCAA	Casos que han precisado hospitalización		Casos que han ingresado en UCI		Fallecidos	
	Total	Con fecha de ingreso en los últimos 7 días	Total	Con fecha de ingreso en UCI en los últimos 7 días	Total*	Con fecha de defunción en los últimos 7 días
Andalucía	6.384	21	798	2	1.435	0
Aragón	2.754	37	276	2	915	0
Asturias	1.118	1	129	0	334	0
Baleares	1.177	1	169	0	224	0
Canarias	955	1	187	1	162	0
Cantabria	1.059	2	80	0	216	0
Castilla La Mancha	9.493	20	664	1	3.032	2
Castilla y León	8.812	9	630	0	2.793	1
Cataluña	29.446	25	2.996	1	5.678	2
Ceuta	14	0	4	0	4	0
C. Valenciana	5.848	13	746	2	1.432	0
Extremadura	1.779	5	139	1	519	0
Galicia	2.951	8	338	1	619	0
Madrid	42.793	37	3.645	4	8.445	2
Melilla	46	1	3	0	2	0
Murcia	691	3	113	0	148	0
Navarra	2.054	3	138	1	529	1
País Vasco	7.018	8	580	1	1.563	1
La Rioja	1.489	1	91	0	366	0
ESPAÑA	125.881	196	11.726	17	28.416	9

Los casos confirmados no provienen de la suma de pacientes hospitalizados, curados y fallecidos, ya que no son excluyentes. Pacientes fallecidos y curados pueden haber precisado hospitalización y por tanto computar en ambos grupos. Los pacientes que han precisado UCI también computan en los pacientes que han requerido hospitalización.

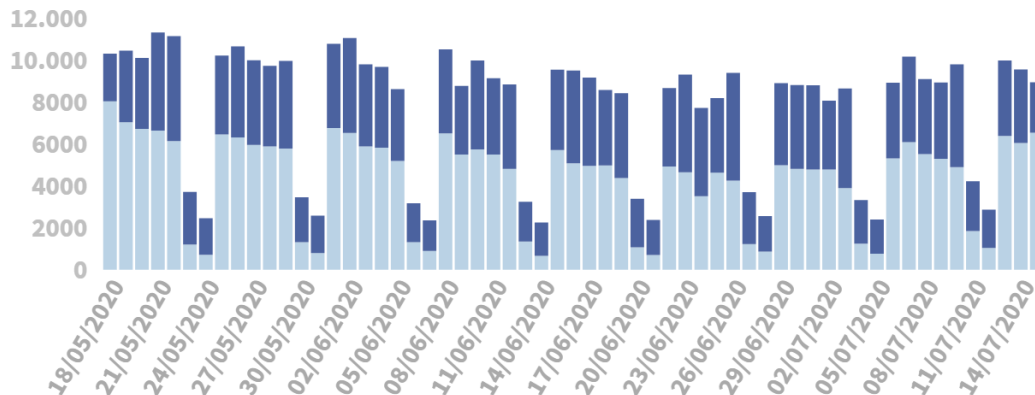
*Datos disponibles [aquí](#).

Figura 1. Casos diarios confirmados y sospechosos de COVID-19 en España a 15.07.2020 (datos consolidados a las 14:00 horas del 16.07.2020).

■ Casos nuevos diarios por PCR (período 1) PCR e IgM (período 2) ■ Pruebas de anticuerpos positivas (período 1)



■ N° Casos sospechosos en atención primaria ■ N° Casos sospechosos en atención hospitalaria



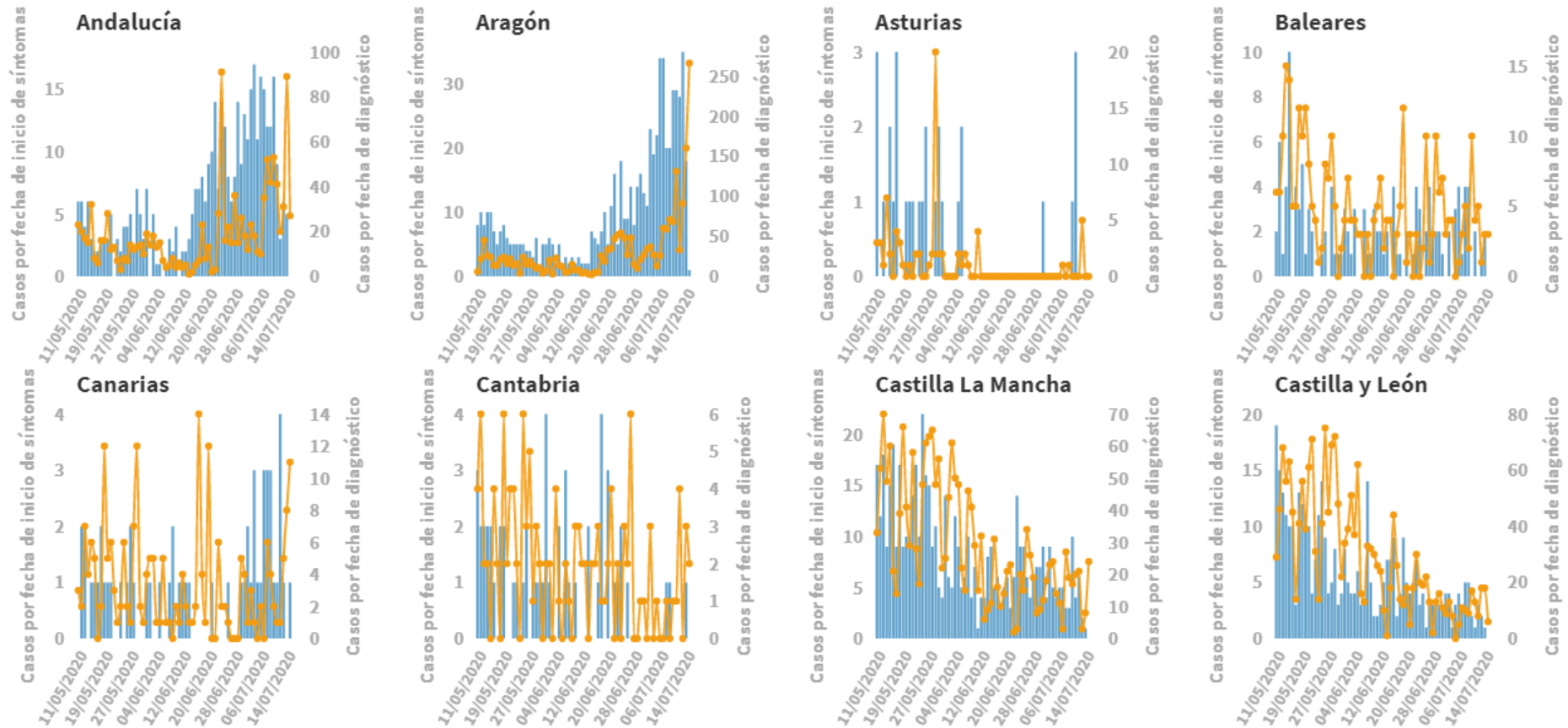
En la primera imagen se muestran los casos nuevos según fecha de notificación durante el período 1 (del 1 de marzo al 10 de mayo de 2020) y casos por fecha de diagnóstico durante el periodo 2 (a partir del 11 de mayo) diferenciando por sintomáticos y asintomáticos con la entrada en vigor del nuevo protocolo de vigilancia (Estrategia de Diagnóstico, Vigilancia y Control en la Fase de Transición de la Pandemia de COVID-19 Indicadores de seguimiento: https://www.msbs.gob.es/profesionales/saludPublica/ccayes/alertasActual/nCov-China/documentos/COVID19_Estrategia_vigilancia_y_control_e_indicadores.pdf).

En la segunda imagen se refleja el número total de nuevos sospechosos diarios detectados para COVID-19 en España según la Estrategia de Diagnóstico, Vigilancia y Control en la Fase de Transición de la Pandemia de COVID-19 Indicadores de seguimiento. Esta figura sólo se actualiza los días de diario.

Estos datos se actualizan permanentemente, pudiendo sufrir alguna modificación.

Figura 2. Casos diarios confirmados de COVID-19 por fecha de inicio de síntomas y de diagnóstico desde el 11.05.2020 por Comunidades Autónomas, a 15.07.2020 (datos consolidados a las 14:00 horas del 16.07.2020).

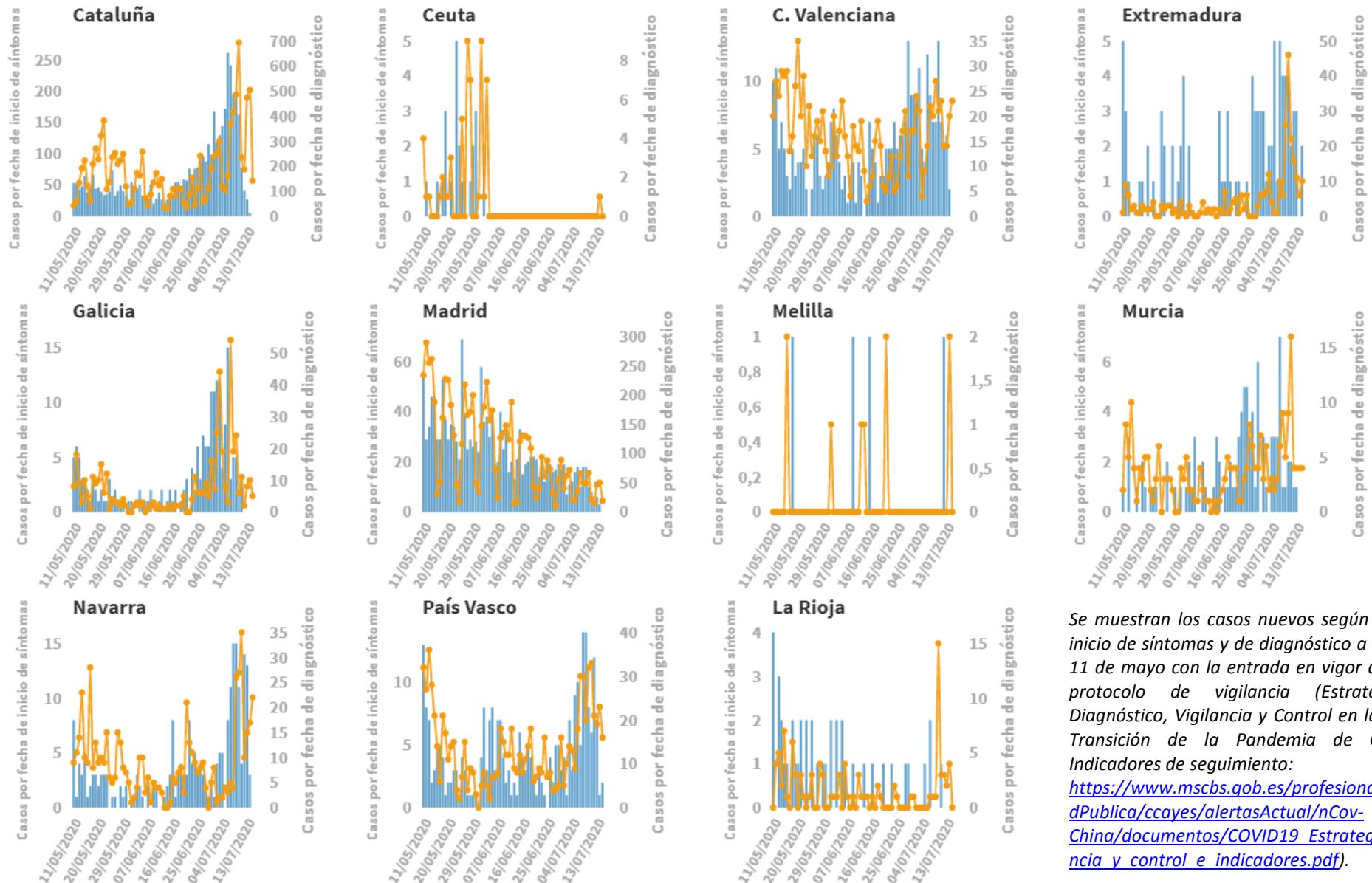
■ Casos nuevos diarios por fecha de diagnóstico ■ Casos nuevos diarios por fecha de inicio de síntomas



Se muestran los casos nuevos según fecha de inicio de síntomas y de diagnóstico a partir del 11 de mayo con la entrada en vigor del nuevo protocolo de vigilancia (Estrategia de Diagnóstico, Vigilancia y Control en la Fase de Transición de la Pandemia de COVID-19 Indicadores de seguimiento:

https://www.msbs.gob.es/profesionales/saludPublica/ccayes/alertasActual/nCov-China/documentos/COVID19_Estrategia_vigilancia_y_control_e_indicadores.pdf).

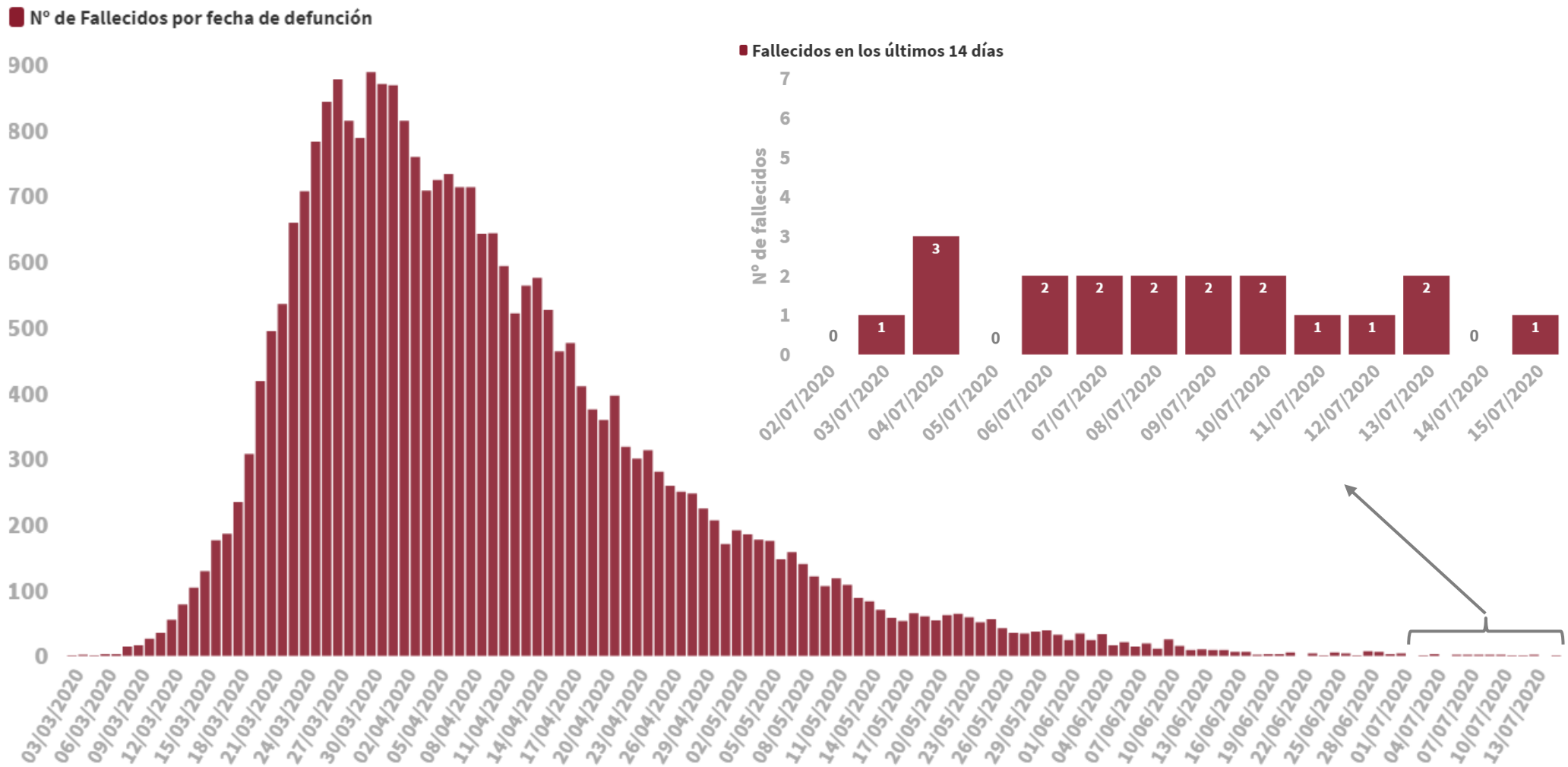
■ Casos nuevos diarios por fecha de diagnóstico ■ Casos nuevos diarios por fecha de inicio de síntomas



Se muestran los casos nuevos según fecha de inicio de síntomas y de diagnóstico a partir del 11 de mayo con la entrada en vigor del nuevo protocolo de vigilancia (Estrategia de Diagnóstico, Vigilancia y Control en la Fase de Transición de la Pandemia de COVID-19 Indicadores de seguimiento:

https://www.msccbs.gob.es/profesionales/saludPublica/ccayes/alertasActual/nCov-China/documentos/COVID19_Estrategia_vigilancia_y_control_e_indicadores.pdf.

Figura 3. Número de fallecidos diarios por COVID-19 por fecha de defunción en España a 15.07.2020 (datos consolidados a las 14:00 horas del 16.07.2020).



SITUACIÓN INTERNACIONAL (datos consultados hasta las 12:15 horas del 16.07.2020)

Situación en Europa: Hasta el día de hoy se han notificado al menos 2.855.479 casos confirmados (Tabla 3). Los países con más casos notificados son Rusia (752.797), Reino Unido (291.911), España (258.855), Italia (243.506) y Turquía (215.940). El país con mayor número de fallecidos es Reino Unido (45.053) seguido de Italia (34.997). (Tabla 4 y Figura 4).

Tabla 3. Casos confirmados de COVID-19 en Europa^{1,2}

	Casos		Casos		Casos
Rusia	752.797	Irlanda	25.683	Estonia	2.016
Reino Unido	291.911	Azerbaiyán	25.672	Eslovaquia	1.927
España	258.855	Moldavia	20.040	Islandia	1.911
Italia	243.506	Serbia	19.334	Lituania	1.882
Turquía	215.940	Austria	19.174	Eslovenia	1.878
Alemania	200.260	Chequia	13.475	Montenegro	1.287
Francia	173.304	Dinamarca	13.092	Letonia	1.178
Suecia	76.492	Noruega	9.001	Chipre	1.023
Bielorrusia	65.443	Macedonia Norte	8.522	Georgia	1.006
Bélgica	63.039	Bulgaria	7.877	Andorra	862
Ucrania	56.455	Bosnia y Herzegovina	7.407	San Marino	714
Países Bajos	51.228	Finlandia	7.296	Malta	674
Portugal	47.426	Luxemburgo	5.056	Islas Feroe	188
Polonia	38.780	Hungría	4.263	Gibraltar	180
Rumanía	34.226	Croacia	3.953	Mónaco	109
Suiza	33.148	Grecia	3.910	Liechtenstein	85
Armenia	33.005	Albania	3.752		

¹ Datos consultados (orden alfabético): **Alemania** (Robert Koch Institut), **Austria** (Ministerio de sanidad), **Bélgica** (Service Public Fédéral Sante Publique, Securite de la Chaine Alimentaire et Environnement), **Bielorrusia** (Ministerio de Sanidad), **Francia** (Santé Publique France), **Irlanda** (Ministerio de Sanidad), **Italia** (Ministerio de Sanidad), **Países Bajos** (National Institute for Public Health and the Environment), **Polonia** (Ministerio de Sanidad), **Portugal** (Dirección General de Salud), **Reino Unido** (Public Health England), **Rumanía** (Instituto Nacional de Salud Pública), **Rusia** (Ministerio de Sanidad), **Suecia** (Public Health Agency of Sweden), **Suiza** (Office Fédéral de la Santé Publique), **Turquía** (Ministerio de Sanidad), **Ucrania** (Cabinet of Ministers of Ukraine). **Resto de países y territorios:** Página web de la Oficina Regional para Europa de la Organización Mundial de la Salud (OMS) y Centro Europeo de Prevención y Control de Enfermedades (ECDC).

² Kosovo notifica además 5.118 casos

Tabla 4. Detalles de los quince países con más casos confirmados de Europa^{3,4,5,6}

	Casos confirmados	Nuevos diarios	Incremento diario	Incidencia Acumulada 100.000 hab. 14 días	Fallecidos	Nuevos diarios	Letalidad
Rusia	752.797	6.428	0,86%	72,6	11.937	167	1,6%
Reino Unido	291.911	538	0,18%		45.053	85	15,4%
España	258.855	580		17,7	28.416		11,0%
Italia	243.506	163	0,07%	5,1	34.997	13	14,4%
Turquía	215.940	947	0,44%	21,1	5.419	17	2,5%
Alemania	200.260	534	0,27%	7,2	9.078	7	4,5%
Francia	173.304	416	0,24%	13,5	30.120	20	17,4%
Suecia	76.492	491	0,65%	86,3	5.572	27	7,3%
Bielorrusia	65.443	174	0,27%	38,5	480	6	0,7%
Bélgica	63.039	167	0,27%	14,1	9.792	4	15,5%
Ucrania	56.455	848	1,52%	28,9	1.445	18	2,6%
Países bajos	51.228	-	-	5,8	6.140	-	12,0%
Portugal	47.426	375	0,80%	53,7	1.676	8	3,5%
Polonia	38.780	323	0,84%	12,2	1.594	6	4,1%
Suiza	33.148	-	-	16,7	1.688	-	5,1%
Irlanda	25.683	13	0,05%	4,5	1.748	2	6,8%
Austria	19.174	114	0,60%	17,0	711	1	3,7%

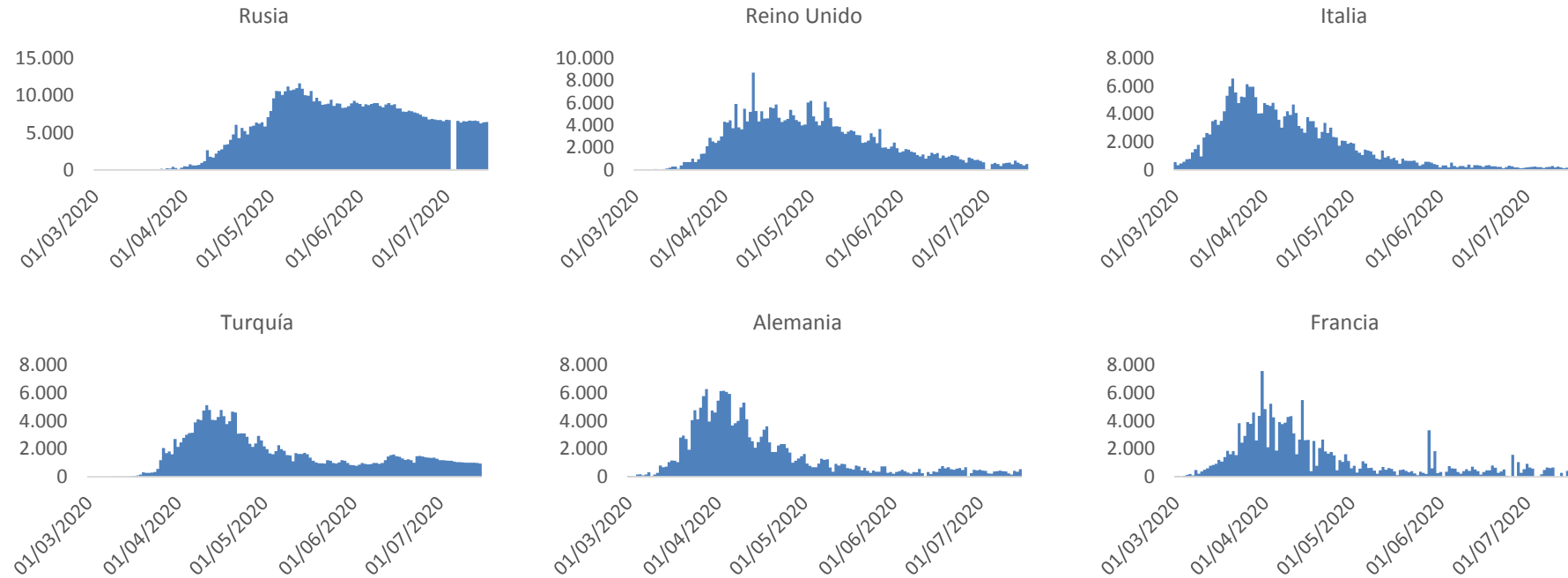
³ Las cifras de fallecidos por COVID-19 notificadas por cada país varían en su definición por lo que dichas cifras, y la letalidad resultante en cada país, no son directamente comparables entre sí.

⁴ Irlanda y Austria ya no se encuentra entre los quince países con más casos confirmados de Europa. Se sigue incluyendo en la tabla por su histórico

⁵ Ver primera parte del informe para el resto de información sobre España

⁶ (-) sin actualizar

Figura 4. Casos nuevos confirmados de COVID-19 por fecha de notificación en Rusia, Reino Unido, Italia, Turquía, Alemania y Francia.⁷



⁷ Elaboración propia usando los datos disponibles en las páginas web de las autoridades sanitarias de los propios países.

Situación a nivel global y otros países fuera de Europa: Según OMS, a nivel global hasta el día de hoy se han notificado al menos 13.338.364 casos y 579.319 fallecidos. Los países de fuera de Europa que han registrado más casos son Estados Unidos (3.416.428), Brasil (1.966.748), India (968.876), Perú (337.724), Chile (321.205) y México (317.635) (Tabla 5, Tabla 6 y Figura 5). Los países con más fallecidos fuera de Europa son Estados Unidos (135.991) y Brasil (75.366).

Tabla 5. Casos confirmados de COVID-19 fuera de Europa. Se incluyen los diez países con más casos confirmados en cada continente.⁸

América	Casos	África	Casos	Asia-Oceanía	Casos
Estados Unidos	3.416.428	Sudáfrica	311.049	India	968.876
Brasil	1.966.748	Egipto	84.843	Irán	262.173
Perú	337.724	Nigeria	34.259	Pakistán	257.914
Chile	321.205	Ghana	25.430	Arabia Saudí	237.803
México	317.635	Argelia	20.770	Bangladesh	193.590
Colombia	165.169	Marruecos	16.262	Qatar	104.983
Canadá	108.829	Camerún	15.173	China	85.697
Argentina	106.897	Costa de Marfil	13.403	Iraq	83.867
Ecuador	69.570	Kenia	11.252	Indonesia	80.094
Bolivia	52.218	Sudan	10.527	Kazajstán	65.188
Casos confirmados a nivel global: 13.338.364					
Fallecidos: 579.319					

⁸ Datos consultados (orden alfabético): **Arabia Saudí** (OMS), **Bangladesh** (Ministerio de Sanidad), **Brasil** (Ministerio de Sanidad, OMS, ECDC), **Canadá** (Gobierno de Canadá), **Chile** (Ministerio de Sanidad), **China** (Chinese Center for Disease Control and Prevention), **Corea del Sur** (Ministerio de Sanidad), **Ecuador** (Ministerio de Sanidad), **Emiratos Árabes Unidos** (Ministerio de Sanidad), **Estados Unidos** (Centers for Disease Control and Prevention), **India** (Ministerio de Sanidad), **Irán** (OMS), **Israel** (Ministerio de Sanidad), **Japón** (Ministerio de Sanidad), **México** (Ministerio de Sanidad), **Pakistán** (Ministerio de Sanidad), **Perú** (Ministerio de Sanidad), **Qatar** (Ministerio de Sanidad).
Resto de países: páginas web de la Organización Mundial de la Salud (OMS) y en el Centro Europeo de Prevención y Control de Enfermedades (ECDC)

Tabla 6. Detalles de los quince países con más casos confirmados fuera de Europa^{9, 10, 11}

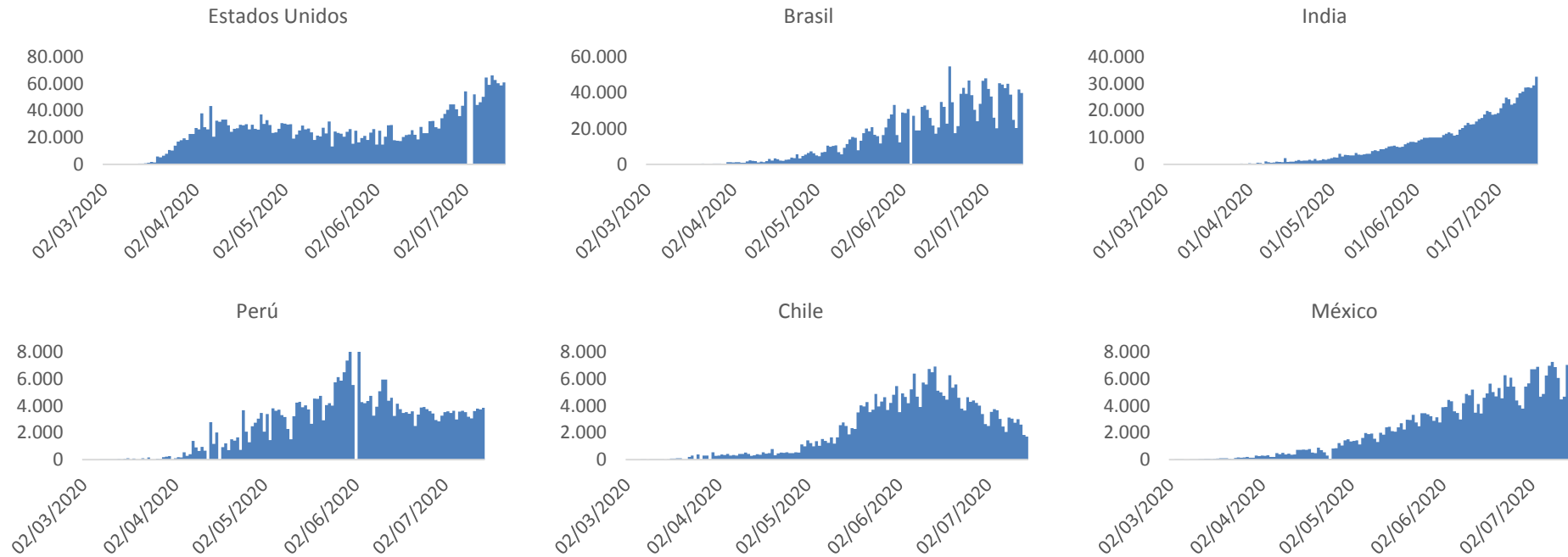
	Casos confirmados	Nuevos diarios	Incremento diario	Incidencia Acumulada 100.000 hab. 14 días	Fallecidos	Nuevos diarios	Letalidad
Estados Unidos	3.416.428	60.971	1,82%	241,2	135.991	756	4,0%
Brasil	1.966.748	39.924	2,07%	247,3	75.366	1.233	3,8%
India	968.876	32.695	3,49%	28,3	24.915	606	2,6%
Perú	337.724	3.857	1,16%	153,9	12.417	188	3,7%
Chile	321.205	1.712	0,54%	209,1	7.186	117	2,2%
México	317.635	6.149	1,97%	68,0	36.906	579	11,6%
Sudáfrica	311.049	12.757	4,28%	262,6	4.453	107	1,4%
Irán	262.173	2.521	0,97%	45,5	13.211	179	5,0%
Pakistán	257.914	2.145	0,84%	20,9	5.426	40	2,1%
Arabia Saudí	237.803	2.692	1,14%	155,6	2.692	449	1,1%
Bangladesh	193.590	3.533	1,86%	29,8	2.457	33	1,3%
Colombia	165.169	5.271	3,30%	127,2	5.814	189	3,5%
Canadá	108.829	343	0,32%	12,3	8.810	12	8,1%
Argentina	106.897	-	-	89,3	1.968	-	0,0%
Qatar	104.983	450	0,43%	319,7	151	1	0,1%
China	85.697	20	0,02%	0,0	4.651	2	5,4%
Ecuador	69.570	-	-	66,2	5.130	-	7,4%
Singapur	46.878	249	0,53%	52,7	27	0	0,1%
Japón	22.508	332	1,50%	3,1	984	2	4,4%
Corea del Sur	13.612	61	0,45%	1,5	291	2	2,1%

⁹ China, Singapur, Japón, Ecuador y Corea del Sur ya no se encuentran entre los quince países con más casos confirmados fuera de Europa. Se siguen incluyendo en la tabla por su histórico.

¹⁰ Las cifras de fallecidos por COVID-19 notificadas por cada país varían en su definición por lo que dichas cifras, y la letalidad resultante en cada país, no son directamente comparables entre sí.

¹¹ (-) sin actualizar

Figura 5. Casos nuevos confirmados de COVID-19 por fecha de notificación en Estados Unidos, Brasil, India, Perú, Chile y México.¹²



¹² Elaboración propia usando los datos disponibles en las páginas web de las autoridades sanitarias de los propios países y OMS.