

Actualización nº 202. Enfermedad por el coronavirus (COVID-19). 08.09.2020 (datos consolidados a las 14:00 horas del 08.09.2020)

SITUACIÓN EN ESPAÑA

El presente informe se ha realizado, hasta el 10 de mayo de 2020, con los datos notificados diariamente de forma agregada por las comunidades autónomas. El pasado 11 de mayo de 2020 entró en vigor la nueva estrategia de diagnóstico, vigilancia y control en la fase de transición de la pandemia de COVID-19, por la que las comunidades autónomas deben notificar los casos confirmados de forma individualizada y diariamente al nivel estatal. Por lo tanto, a partir del 11 de mayo de 2020 se utiliza dicha información para la elaboración de este informe diario. Una vez combinados los datos de ambos métodos de vigilancia, en España hasta el momento se han notificado un total de 534.513 casos confirmados de COVID-19 y 29.594 fallecidos (Tabla 1, Tabla 2, Figura 1, Figura 2 y Figura 3). Las discrepancias que puedan aparecer respecto a los datos de casos totales notificados previamente son resultado de la validación de los mismos por las comunidades autónomas y a la transición a la nueva estrategia de vigilancia.

Tabla 1. Casos de COVID-19 confirmados totales, diagnosticados el día previo y diagnosticados o con fecha de inicio de síntomas en los últimos 14 y 7 días a 08.09.2020

CCAA	Casos totales*	Casos diagnosticados el día previo	Casos diagnosticados en los últimos 14 días		Casos diagnosticados en los últimos 7 días		Casos diagnosticados con fecha de inicio de síntomas en los últimos 14d.		Casos diagnosticados con fecha de inicio de síntomas en los últimos 7d.	
			Nº	IA**	Nº	IA**	Nº	IA**	Nº	IA**
Andalucía	37.123	340	10.865	129,13	4.880	58,00	2.930	34,82	716	8,51
Aragón	28.625	208	3.835	290,69	1.941	147,12	1.092	82,77	289	21,91
Asturias	3.714	16	615	60,13	347	33,93	191	18,67	50	4,89
Baleares	9.809	0	2.006	174,52	371	32,28	579	50,37	39	3,39
Canarias	9.380	182	4.128	191,70	2.011	93,39	1.490	69,19	381	17,69
Cantabria	4.936	80	1.367	235,25	737	126,83	242	41,65	62	10,67
Castilla La Mancha	27.360	39	4.668	229,63	2.125	104,53	1.644	80,87	424	20,86
Castilla y León	32.573	86	5.958	248,30	2.699	112,48	1.531	63,80	501	20,88
Cataluña	118.974	147	13.874	180,76	6.217	81,00	4.400	57,33	1.103	14,37
Ceuta	340	1	110	129,75	50	58,98	53	62,52	12	14,15
C. Valenciana	28.513	56	6.545	130,80	2.583	51,62	1.945	38,87	381	7,61
Extremadura	6.091	60	1.588	148,73	892	83,54	369	34,56	147	13,77
Galicia	16.393	176	3.474	128,69	1.616	59,86	797	29,52	251	9,30
Madrid	149.262	984	36.234	543,78	17.998	270,10	2.997	44,98	775	11,63
Melilla	473	12	200	231,25	117	135,28	87	100,59	34	39,31
Murcia	9.034	53	3.683	246,54	1.762	117,95	1.559	104,36	390	26,11
Navarra	11.386	260	2.387	364,87	1.258	192,29	1.072	163,86	425	64,96
País Vasco	34.175	370	8.215	372,09	3.945	178,69	64	2,90	17	0,77
La Rioja	6.352	98	1.244	392,68	589	185,92	365	115,22	112	35,35
ESPAÑA	534.513	3.168	110.996	236,03	52.138	110,87	23.407	49,77	6.109	12,99

* Casos totales confirmados por PCR hasta el 10 de mayo, y por PCR e IgM (sólo si sintomatología compatible) según la nueva estrategia de vigilancia desde el 11 de mayo.

** IA: Incidencia acumulada (casos diagnosticados/100.000 habitantes)

Tabla 2. Casos de COVID-19 que han precisado hospitalización, ingreso en UCI y fallecidos (total y con fecha de hospitalización/ingreso en UCI/fallecimiento en los últimos 7 días) por Comunidades Autónomas en España a 07.09.2020 (datos consolidados a las 14:00 horas del 08.09.2020).

CCAA	Casos que han precisado hospitalización		Casos que han ingresado en UCI		Fallecidos	
	Total	Con fecha de ingreso en los últimos 7 días	Total	Con fecha de ingreso en UCI en los últimos 7 días	Total	Con fecha de defunción en los últimos 7 días
Andalucía	7.800	386	914	23	1.545	39
Aragón	4.494	120	376	3	1212	13
Asturias	1.178	22	135	3	338	3
Baleares	1.467	21	211	1	249	9
Canarias	1461	163	270	37	187	13
Cantabria	1.205	29	90	0	227	3
Castilla La Mancha	9.643	22	679	1	3.053	6
Castilla y León	9.619	146	689	9	2.872	20
Cataluña	30.445	49	3.061	3	5.770	6
Ceuta	26	3	5	1	6	1
C. Valenciana	6.949	190	835	22	1.494	19
Extremadura	1.910	32	159	6	533	6
Galicia	3.453	148	381	13	662	18
Madrid	45.773	363	3.765	14	8.780	87
Melilla	69	8	5	1	3	1
Murcia	1281	134	188	18	162	3
Navarra	2.338	83	164	7	540	5
País Vasco	7.135	2	586	0	1.582	2
La Rioja	1.617	32	102	4	379	7
ESPAÑA	137.863	1.953	12.615	166	29.594	261

Los casos confirmados no provienen de la suma de pacientes hospitalizados, curados y fallecidos, ya que no son excluyentes. Pacientes fallecidos y curados pueden haber precisado hospitalización y por tanto computar en ambos grupos. Los pacientes que han precisado UCI también computan en los pacientes que han requerido hospitalización.

*Datos disponibles [aquí](#).

Tabla 3. Total de PCR realizadas (datos provisionales)

CCAA	Del 29 de agosto al 04 de septiembre	Procesadas el 05.09.2020
Andalucía	69.635	8.349
Aragón	17.130	1.232
Asturias	16.191	2.357
Baleares	18.328	1.756
Canarias	23.963	3.551
Cantabria	9.831	856
Castilla La Mancha	22.453	2.420
Castilla y León	38.049	6.263
Cataluña	100.488	6.857
Ceuta	403	45
C. Valenciana	57.227	6.162
Extremadura	15.882	1.390
Galicia	31.834	4.380
Madrid	117.779	14.534
Melilla	610	--
Murcia	18.963	3.004
Navarra	12.324	1.961
País Vasco	53.003	6.599
La Rioja	10.224	1.216
ESPAÑA	634.317	72.932

Información actualizada a 08.09.2020

Tabla 4. Situación capacidad asistencial y actividad Covid-19 en hospitales por comunidad autónoma

CCAA	Total Pacientes COVID ingresados	Total pacientes COVID en UCI	% Camas Ocupadas COVID	Ingresos COVID últimas 24 h	Altas COVID últimas 24 h
Andalucía	796	120	5%	132	79
Aragón	473	67	12%	52	54
Asturias	44	7	2%	3	4
Baleares	356	54	13%	33	29
Canarias	253	54	5%	31	19
Cantabria	51	9	4%	11	7
Castilla La Mancha	325	37	9%	40	41
Castilla y León	333	38	7%	49	42
Cataluña	1.180	149	5%	102	118
Ceuta	7	1	4%	0	2
C. Valenciana	540	80	5%	78	44
Extremadura	65	8	2%	6	2
Galicia	220	23	3%	27	27
Madrid	2.508	288	18%	294	330
Melilla	nd	nd	--	nd	nd
Murcia	203	39	8%	42	29
Navarra	104	7	6%	1	15
País Vasco	445	60	11%	45	92
La Rioja	69	10	9%	9	10
Total general	7.972	1051	8%	955	944

Información referida al 07/09/2020 de los hospitales que han informado hasta las 15:30 del día 8 de septiembre de 2020

Figura 1. Casos diarios confirmados y sospechosos de COVID-19 en España a 07.09.2020 (datos consolidados a las 14:00 horas del 08.09.2020).

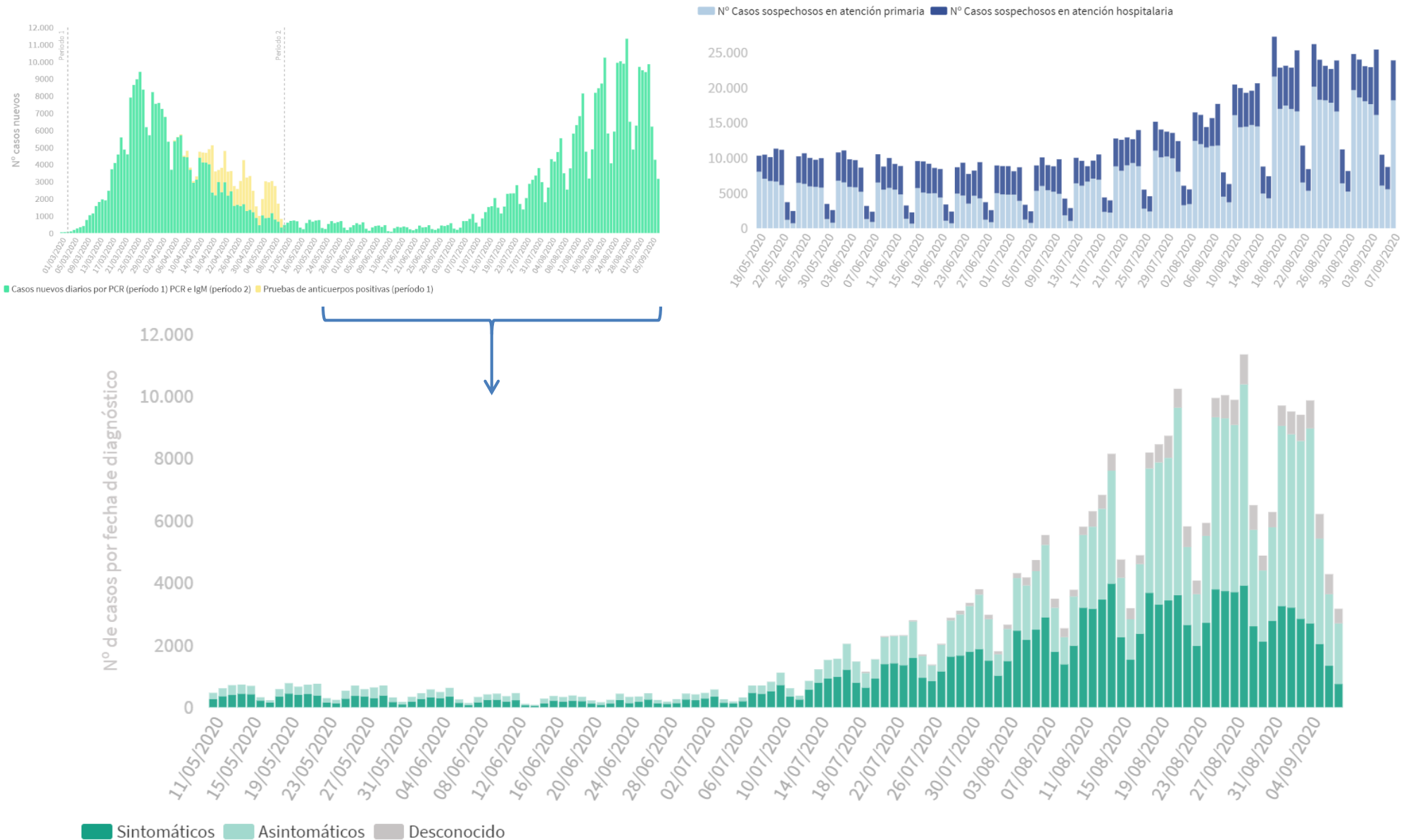


Figura 2. Número de fallecidos diarios por COVID-19 por fecha de defunción en España a 07.09.2020 (datos consolidados a las 14:00 horas del 08.09.2020).

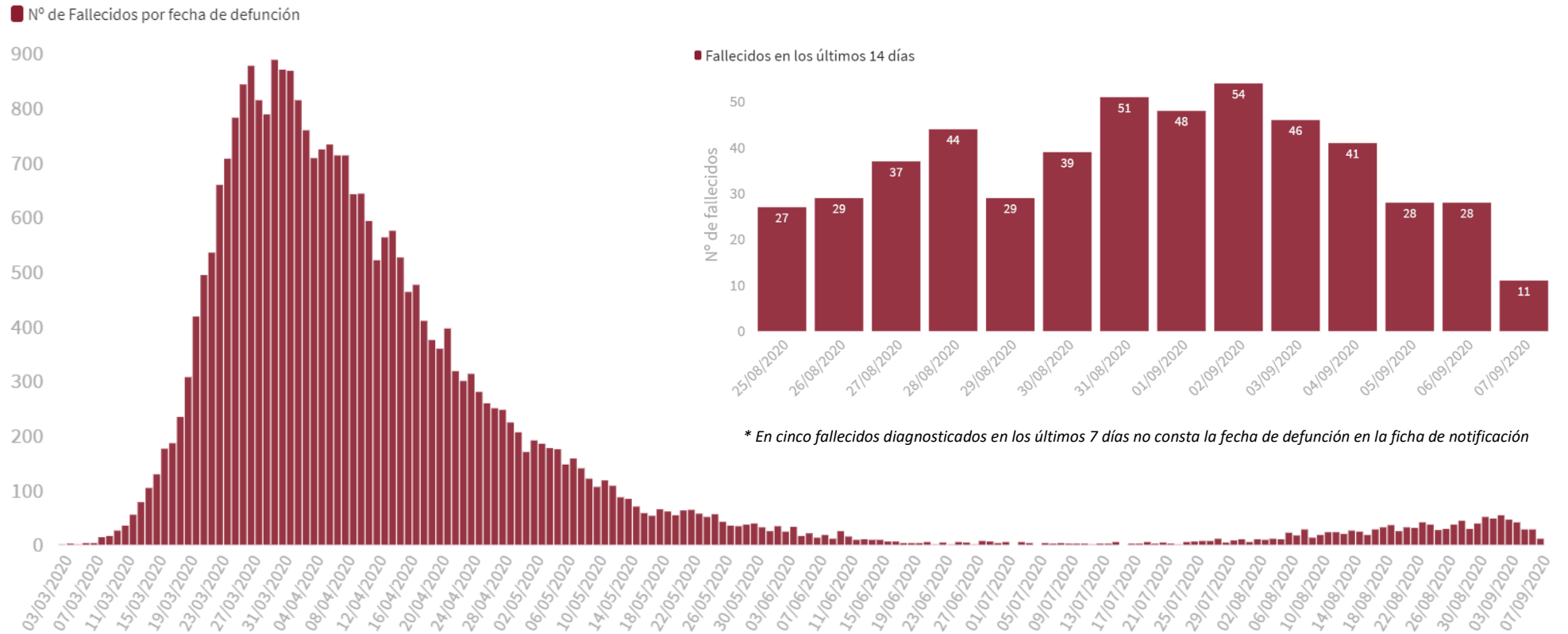
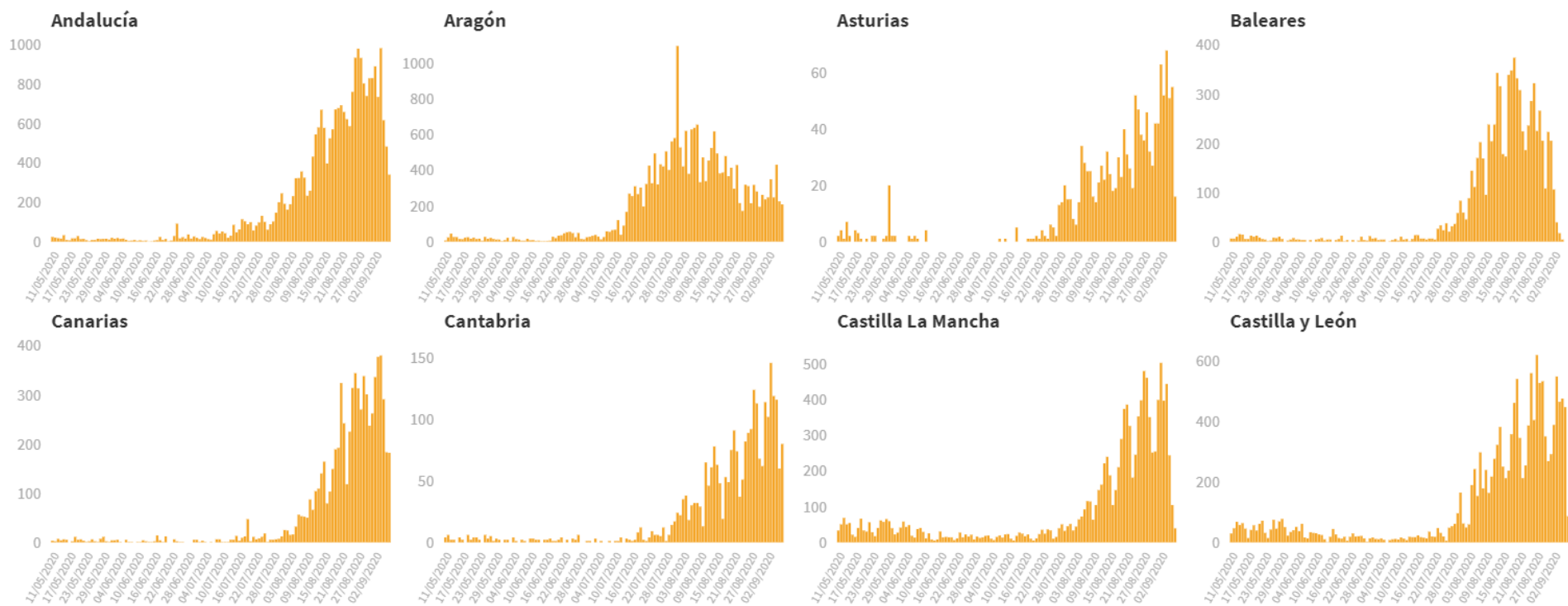


Figura 3. Casos diarios confirmados de COVID-19 por fecha de diagnóstico desde el 11.05.2020 por Comunidades Autónomas, a 07.09.2020 (datos consolidados a las 14:00 horas del 08.09.2020).

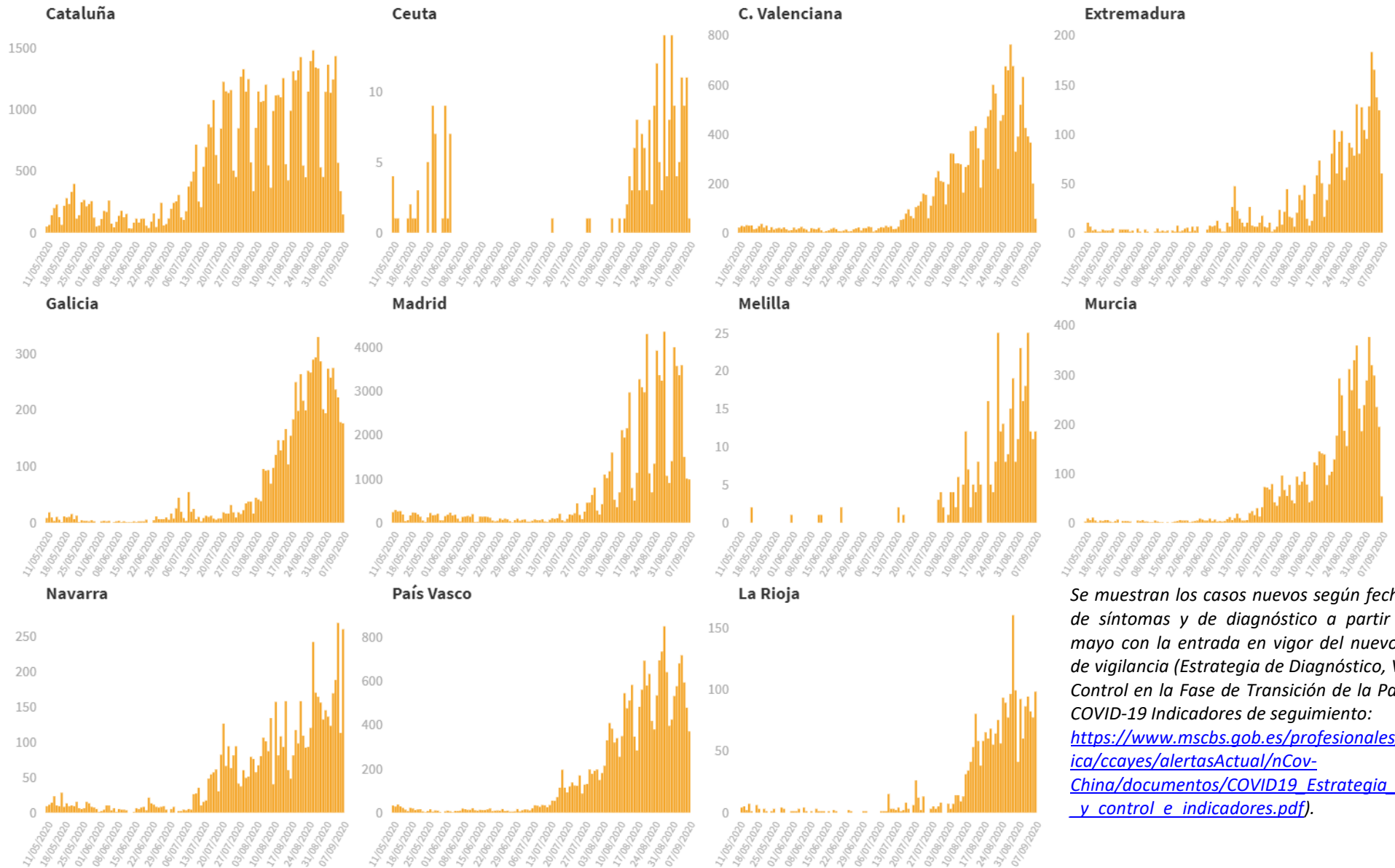
Casos nuevos diarios por fecha de diagnóstico



Se muestran los casos nuevos según fecha de diagnóstico a partir del 11 de mayo con la entrada en vigor del nuevo protocolo de vigilancia (Estrategia de Diagnóstico, Vigilancia y Control en la Fase de Transición de la Pandemia de COVID-19 Indicadores de seguimiento:

https://www.mscbs.gob.es/profesionales/saludPublica/ccayes/alertasActual/nCov-China/documentos/COVID19_Estrategia_vigilancia_y_control_e_indicadores.pdf).

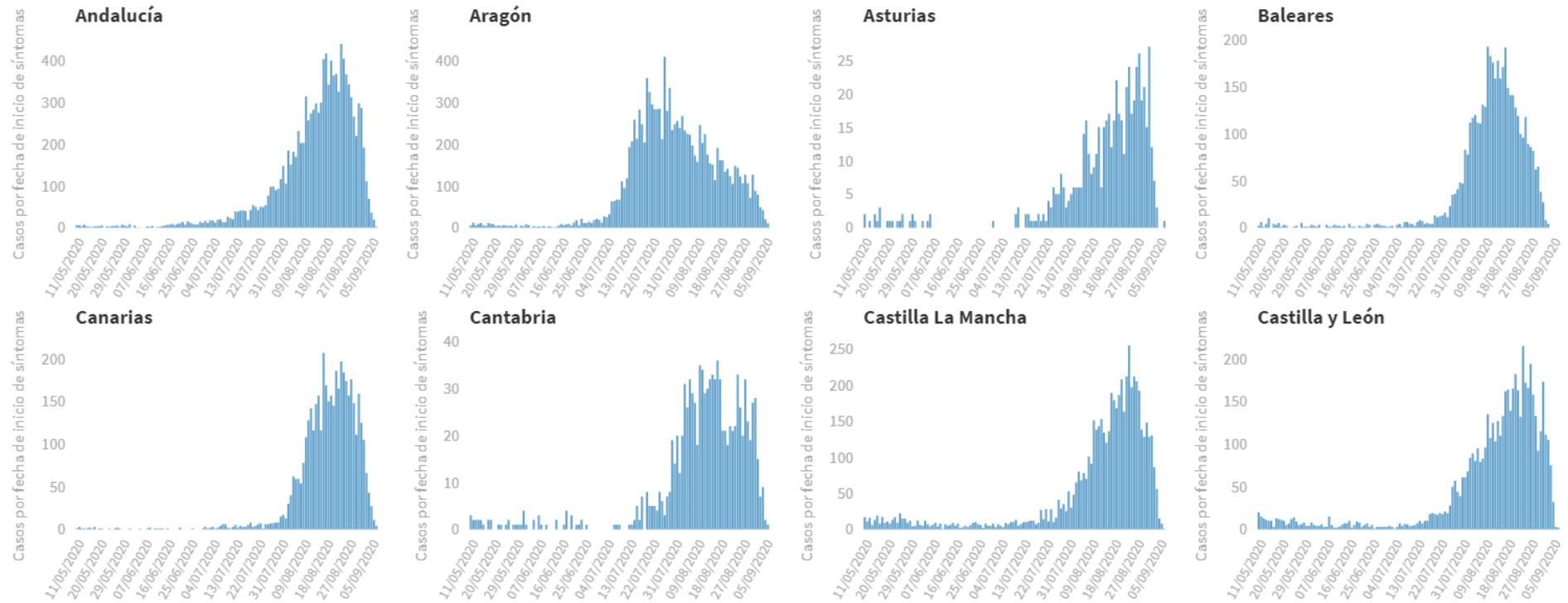
Casos nuevos diarios por fecha de diagnóstico



Se muestran los casos nuevos según fecha de inicio de síntomas y de diagnóstico a partir del 11 de mayo con la entrada en vigor del nuevo protocolo de vigilancia (Estrategia de Diagnóstico, Vigilancia y Control en la Fase de Transición de la Pandemia de COVID-19 Indicadores de seguimiento: https://www.msbs.gob.es/profesionales/saludPublica/ccayes/alertasActual/nCov-China/documentos/COVID19_Estrategia_vigilancia_y_control_e_indicadores.pdf).

Figura 4. Casos diarios confirmados de COVID-19 por fecha de inicio de síntomas desde el 11.05.2020 por Comunidades Autónomas, a 07.09.2020 (datos consolidados a las 14:00 horas del 08.09.2020).

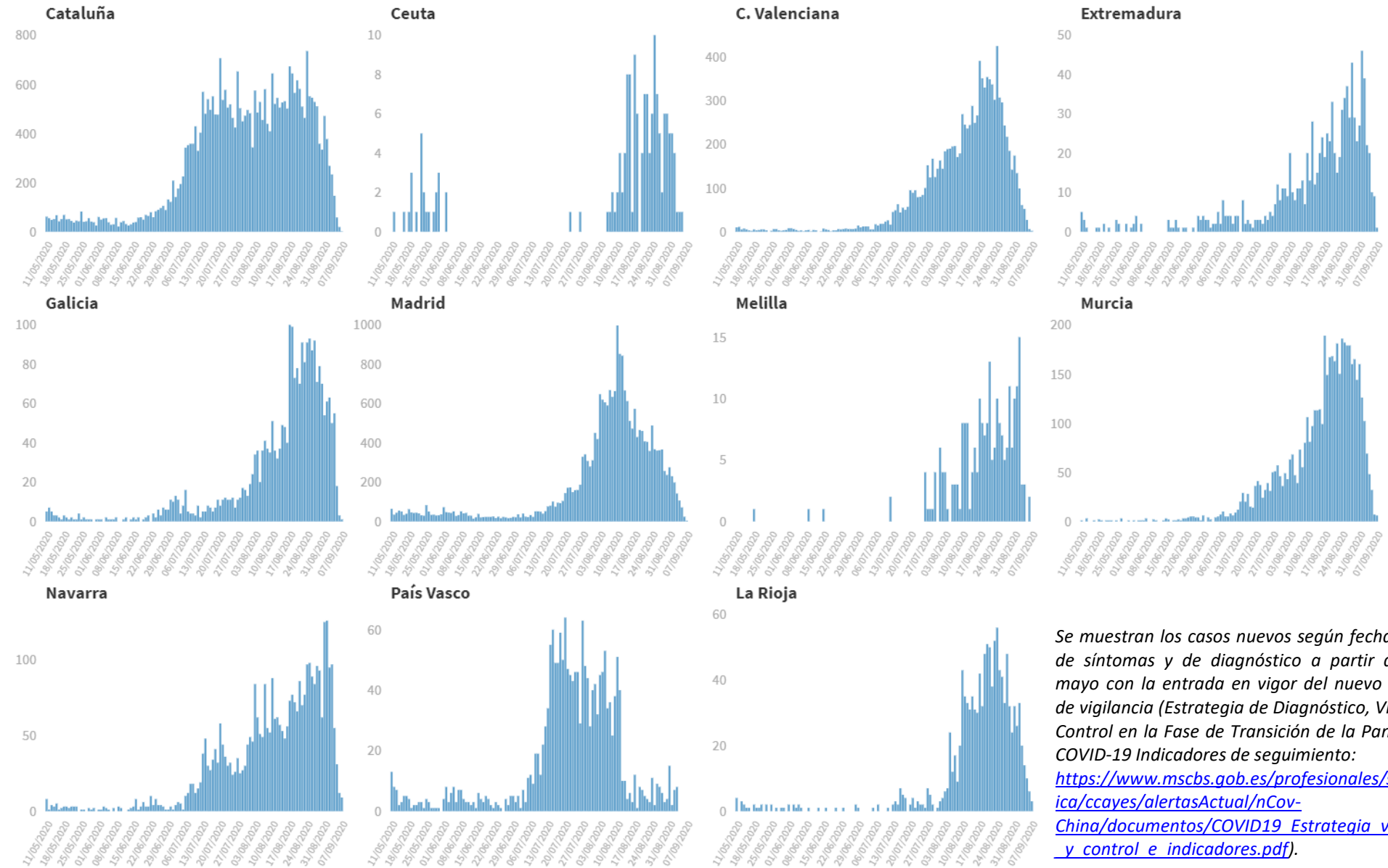
Casos nuevos diarios por fecha de inicio de síntomas



Se muestran los casos nuevos según fecha de inicio de síntomas a partir del 11 de mayo con la entrada en vigor del nuevo protocolo de vigilancia (Estrategia de Diagnóstico, Vigilancia y Control en la Fase de Transición de la Pandemia de COVID-19 Indicadores de seguimiento:

https://www.mscbs.gob.es/profesionales/saludPublica/ccayes/alertasActual/nCov-China/documentos/COVID19_Estrategia_vigilancia_y_control_e_indicadores.pdf).

Casos nuevos diarios por fecha de inicio de síntomas



Se muestran los casos nuevos según fecha de inicio de síntomas y de diagnóstico a partir del 11 de mayo con la entrada en vigor del nuevo protocolo de vigilancia (Estrategia de Diagnóstico, Vigilancia y Control en la Fase de Transición de la Pandemia de COVID-19 Indicadores de seguimiento:

https://www.msbs.gob.es/profesionales/saludPublica/ccayes/alertasActual/nCov-China/documentos/COVID19_Estrategia_vigilancia_y_control_e_indicadores.pdf).

SITUACIÓN INTERNACIONAL (datos consultados hasta las 12:15 horas del 08.09.2020)

Situación en Europa: Hasta el día de hoy se han notificado al menos 4.210.110 casos confirmados (Tabla 5). En la tabla 6 se presentan los datos epidemiológicos detallados de los 15 países de Europa con más casos confirmados.

Tabla 5. Casos confirmados de COVID-19 en Europa^{1,2}

	Casos		Casos		Casos
Rusia	1.030.690	Moldavia	39.797	Montenegro	5.605
España	534.513	Azerbaiyán	37.329	Eslovaquia	4.614
Reino Unido	350.100	Serbia	31.905	Eslovenia	3.174
Francia	328.980	Irlanda	29.672	Lituania	3.083
Turquía	279.806	Austria	29.308	Estonia	2.516
Italia	278.784	Chequia	28.156	Islandia	2.141
Alemania	252.298	Bosnia y Herzegovina	21.556	Malta	2.014
Ucrania	138.068	Dinamarca	17.547	Georgia	1.684
Rumanía	95.014	Bulgaria	17.050	Chipre	1.509
Bélgica	88.273	Macedonia Norte	15.090	Letonia	1.428
Suecia	84.985	Croacia	11.964	Andorra	1.215
Países Bajos	74.715	Grecia	11.524	San Marino	735
Bielorrusia	72.859	Noruega	11.120	Islas Feroe	413
Polonia	70.824	Albania	10.255	Gibraltar	312
Portugal	60.507	Finlandia	8.225	Mónaco	148
Armenia	44.845	Hungría	8.387	Liechtenstein	108
Suiza	44.293	Luxemburgo	6.896		

¹ Datos consultados (orden alfabético): **Alemania** (Robert Koch Institut), **Bélgica** (Service Public Fédéral Sante Publique, Securite de la Chaine Alimentaire et Environnement), **Francia** (Santé Publique France), **Italia** (Ministerio de Sanidad), **Países Bajos** (National Institute for Public Health and the Environment), **Portugal** (Dirección General de Salud), **Reino Unido** (Public Health England). **Resto de países y territorios:** Página web de la Oficina Regional para Europa de la Organización Mundial de la Salud (OMS) y Centro Europeo de Prevención y Control de Enfermedades (ECDC).

² Kosovo notifica además 14.076 casos

Tabla 6. Detalles de los quince países con más casos confirmados de Europa^{3,4,5,6}

	Casos confirmados	Nuevos diarios	Incremento diario	Incidencia Acumulada 100.000 hab. 14 días	Fallecidos	Nuevos diarios	Letalidad
Rusia	1.030.690	5.185	0,51%	44,6	17.871	51	1,7%
España	534.513	3.168		236,0	29.594		5,5%
Reino Unido	350.100	2.948	0,85%	33,5	41.554	3	11,9%
Francia	328.980	4.203	1,29%	120,6	30.726	25	9,3%
Turquía	279.806	1.578	0,57%	24,5	6.673	53	2,4%
Italia	278.784	1.108	0,40%	29,2	35.553	12	12,8%
Alemania	252.298	1.499	0,60%	19,1	9.329	4	3,7%
Ucrania	138.068	2.174	1,60%	70,6	2.877	31	2,1%
Rumanía	95.014	1.150	1,23%	73,5	3.893	43	4,1%
Bélgica	88.273	542	0,62%	54,0	9.907	2	11,2%
Suecia	84.985	-	-	-	5.835	-	6,9%
Países Bajos	74.715	925	1,25%	44,3	6.234	2	8,3%
Bielorrusia	72.859	196	0,27%	23,3	711	6	1,0%
Polonia	70.824	437	0,62%	22,4	2.120	7	3,0%
Portugal	60.507	249	0,41%	44,7	1.843	3	3,0%
Suiza	44.293	444	1,01%	51	1.732	1	3,9%
Irlanda	29.672	138	0,47%	31,7	1.777	0	6,0%
Austria	29.308	252	0,87%	42,5	736	1	2,5%

³ Las cifras de fallecidos por COVID-19 notificadas por cada país varían en su definición por lo que dichas cifras, y la letalidad resultante en cada país, no son directamente comparables entre sí.

⁴ Irlanda y Austria ya no se encuentra entre los quince países con más casos confirmados de Europa. Se sigue incluyendo en la tabla por su histórico

⁵ Ver primera parte del informe para el resto de información sobre España

⁶ (-) sin actualizar

Situación a nivel global y otros países fuera de Europa: Según OMS, a nivel global hasta el día de hoy se han notificado al menos 27.032.617 casos y 881.464 fallecidos. En las tablas 7 y 8 se presenta información general y detallada de los países con más casos acumulados fuera de Europa.

Tabla 7. Casos confirmados de COVID-19 fuera de Europa. Se incluyen los diez países con más casos confirmados en cada continente.⁷

América	Casos	África	Casos	Asia-Oceanía	Casos
Estados Unidos	6.261.216	Sudáfrica	638.517	India	4.204.613
Brasil	4.123.000	Egipto	99.863	Irán	386.658
Perú	683.702	Marruecos	72.394	Bangladesh	325.157
Colombia	658.456	Etiopía	58.672	Arabia Saudí	320.827
México	629.409	Nigeria	55.005	Pakistán	298.903
Argentina	471.806	Argelia	46.364	Iraq	260.370
Chile	422.510	Ghana	44.777	Filipinas	237.365
Canadá	131.495	Kenia	35.103	Indonesia	194.109
Bolivia	120.241	Camerún	19.604	Kazajistán	133.924
Ecuador	118.045	Costa de Marfil	18.588	Israel	129.203
Casos confirmados a nivel global: 27.032.617					
Fallecidos: 881.464					

⁷ Datos consultados en la página web oficial de la OMS y Estados Unidos consultado en el Centers for Disease Control and Prevention.

Tabla 8. Detalles de los quince países con más casos confirmados fuera de Europa^{8,9,10}

	Casos confirmados	Nuevos diarios	Incremento diario	Incidencia Acumulada 100.000 hab. 14 días	Fallecidos	Nuevos diarios	Letalidad
Estados Unidos	6.261.216	34.337	0,55%	166,3	188.513	462	3,0%
India	4.204.613	90.802	2,21%	76,7	71.642	1.016	1,7%
Brasil	4.123.000	30.168	0,74%	246,9	126.203	682	3,1%
Perú	683.702	6.854	1,01%	279,4	29.687	133	4,3%
Colombia	658.456	8.394	1,29%	236,3	21.156	268	3,2%
Sudáfrica	638.517	1.633	0,26%	46,8	14.889	110	2,3%
México	629.409	6.319	1,01%	54,9	67.326	475	10,7%
Argentina	471.806	9.924	2,15%	291,4	9.807	122	2,1%
Chile	422.510	2.076	0,49%	122,5	11.592	41	2,7%
Irán	386.658	1.992	0,52%	31,4	22.293	139	5,8%
Bangladesh	325.157	1.592	0,49%	17,4	4.479	32	1,4%
Arabia Saudí	320.827	895	0,28%	36,9	4.081	32	1,3%
Pakistán	298.903	394	0,13%	2,4	6.345	3	2,1%
Iraq	260.370	3.651	1,42%	136,3	7.512	90	2,9%
Filipinas	237.365	2.795	1,19%	40,4	3.875	85	1,6%
China	90.551	34	0,04%	0,0	4.737	2	5,2%
Japón	71.856	437	0,61%	6,9	1.363	6	1,9%
Singapur	57.022	40	0,07%	11,0	27	0	0,0%
Corea del Sur	21.296	119	0,56%	6,5	336	2	1,6%

⁸ China, Singapur, Japón y Corea del Sur ya no se encuentran entre los quince países con más casos confirmados fuera de Europa. Se siguen incluyendo en la tabla por su histórico.

⁹ Las cifras de fallecidos por COVID-19 notificadas por cada país varían en su definición por lo que dichas cifras, y la letalidad resultante en cada país, no son directamente comparables entre sí.

¹⁰ (-) sin actualizar