

Actualización nº 205. Enfermedad por el coronavirus (COVID-19). 11.09.2020 (datos consolidados a las 14:00 horas del 11.09.2020)

SITUACIÓN EN ESPAÑA

El presente informe se ha realizado, hasta el 10 de mayo de 2020, con los datos notificados diariamente de forma agregada por las comunidades autónomas. El pasado 11 de mayo de 2020 entró en vigor la nueva estrategia de diagnóstico, vigilancia y control en la fase de transición de la pandemia de COVID-19, por la que las comunidades autónomas deben notificar los casos confirmados de forma individualizada y diariamente al nivel estatal. Por lo tanto, a partir del 11 de mayo de 2020 se utiliza dicha información para la elaboración de este informe diario. Una vez combinados los datos de ambos métodos de vigilancia, en España hasta el momento se han notificado un total de 566.326 casos confirmados de COVID-19 y 29.747 fallecidos (Tabla 1, Tabla 2, Figura 1, Figura 2 y Figura 3). Las discrepancias que puedan aparecer respecto a los datos de casos totales notificados previamente son resultado de la validación de los mismos por las comunidades autónomas y a la transición a la nueva estrategia de vigilancia.

Tabla 1. Casos de COVID-19 confirmados totales, diagnosticados el día previo y diagnosticados o con fecha de inicio de síntomas en los últimos 14 y 7 días a 11.09.2020

CCAA	Casos totales*	Casos diagnosticados el día previo	Casos diagnosticados en los últimos 14 días		Casos diagnosticados en los últimos 7 días		Casos diagnosticados con fecha de inicio de síntomas en los últimos 14d.		Casos diagnosticados con fecha de inicio de síntomas en los últimos 7d.	
			Nº	IA**	Nº	IA**	Nº	IA**	Nº	IA**
Andalucía	40.125	403	11.009	130,84	5.033	59,82	2.852	33,89	707	8,40
Aragón	29.665	371	4.032	305,62	2.147	162,74	922	69,89	228	17,28
Asturias	3.828	46	612	59,84	326	31,87	134	13,10	6	0,59
Baleares	10.729	0	2.041	177,56	516	44,89	642	55,85	97	8,44
Canarias	10.133	256	3.908	181,48	1.783	82,80	1.357	63,02	335	15,56
Cantabria	5.372	151	1.535	264,16	807	138,88	259	44,57	82	14,11
Castilla La Mancha	29.130	183	5.251	258,31	2.463	121,16	1.883	92,63	503	24,74
Castilla y León	34.087	63	5.885	245,25	2.894	120,61	1.573	65,55	409	17,04
Cataluña	122.320	198	12.970	168,99	5.770	75,18	4.493	58,54	1.171	15,26
Ceuta	376	10	124	146,27	66	77,85	53	62,52	16	18,87
C. Valenciana	30.866	253	6.782	135,54	2.785	55,66	2.120	42,37	528	10,55
Extremadura	6.643	174	1.863	174,49	1.014	94,97	453	42,43	195	18,26
Galicia	17.179	172	3.411	126,36	1.599	59,23	764	28,30	244	9,04
Madrid	160.221	1.427	36.666	550,26	17.793	267,03	3.580	53,73	1.062	15,94
Melilla	577	26	274	316,81	164	189,62	103	119,09	22	25,44
Murcia	10.220	59	3.967	265,55	1.751	117,21	1.674	112,06	381	25,50
Navarra	12.232	302	2.700	412,71	1.675	256,03	1.343	205,28	527	80,55
País Vasco	36.095	563	8.169	370,01	4.043	183,13	87	3,94	27	1,22
La Rioja	6.528	51	1.165	367,74	529	166,98	359	113,32	97	30,62
ESPAÑA	566.326	4.708	112.364	238,94	53.158	113,04	24.651	52,42	6.637	14,11

* Casos totales confirmados por PCR hasta el 10 de mayo, y por PCR e IgM (sólo si sintomatología compatible) según la nueva estrategia de vigilancia desde el 11 de mayo.

** IA: Incidencia acumulada (casos diagnosticados/100.000 habitantes)

Tabla 2. Casos de COVID-19 que han precisado hospitalización, ingreso en UCI y fallecidos (total y con fecha de hospitalización/ingreso en UCI/fallecimiento en los últimos 7 días) por Comunidades Autónomas en España a 10.09.2020 (datos consolidados a las 14:00 horas del 11.09.2020).

CCAA	Casos que han precisado hospitalización		Casos que han ingresado en UCI		Fallecidos	
	Total	Con fecha de ingreso en los últimos 7 días	Total	Con fecha de ingreso en UCI en los últimos 7 días	Total	Con fecha de defunción en los últimos 7 días
Andalucía	8.037	393	931	20	1.573	41
Aragón	4.536	96	378	2	1212	0
Asturias	1.188	25	135	2	338	2
Baleares	1.516	26	212	1	258	9
Canarias	1520	151	286	38	189	10
Cantabria	1.212	24	90	0	227	2
Castilla La Mancha	9.662	28	677	0	3.052	5
Castilla y León	9.736	185	694	9	2.883	21
Cataluña	30.557	75	3.068	4	5.780	8
Ceuta	26	2	5	1	7	2
C. Valenciana	7.129	198	859	21	1.515	21
Extremadura	1.938	52	160	3	538	8
Galicia	3.538	154	387	16	674	20
Madrid	46.155	453	3.781	12	8.818	72
Melilla	74	11	5	0	3	0
Murcia	1411	172	211	30	169	3
Navarra	2.391	101	165	3	542	6
País Vasco	7.146	7	579	0	1.587	3
La Rioja	1.650	38	104	3	382	8
ESPAÑA	139.422	2.191	12.727	165	29.747	241

Los casos confirmados no provienen de la suma de pacientes hospitalizados, curados y fallecidos, ya que no son excluyentes. Pacientes fallecidos y curados pueden haber precisado hospitalización y por tanto computar en ambos grupos. Los pacientes que han precisado UCI también computan en los pacientes que han requerido hospitalización.

*Datos disponibles [aquí](#).

Tabla 3. Total de PCRs realizadas (Datos provisionales)

CCAA	Del 01 al 07 de septiembre			Procesadas el 08.09.2020		
	PCR	Tasa x 100.000	Positividad	PCR	Tasa x 100.000	Positividad
Andalucía	67.509	802,32	11,1%	10.160	120,75	12,0%
Aragón	17.413	1.319,88	16,9%	2.743	207,91	15,7%
Asturias	16.795	1.642,06	2,6%	2.381	232,79	3,3%
Baleares	18.523	1.611,45	13,6%	2.551	221,93	13,0%
Canarias	23.081	1.071,85	9,6%	2.682	124,55	8,9%
Cantabria	9.750	1.677,92	10,0%	1.773	305,12	11,6%
Castilla La Mancha	22.557	1.109,62	16,9%	2.660	130,85	16,0%
Castilla y León	40.854	1.702,57	11,0%	6.006	250,30	15,1%
Cataluña	101.995	1.328,89	8,4%	17.185	223,90	8,6%
Ceuta	380	448,23	12,6%	--	--	--
C. Valenciana	57.132	1.141,78	9,8%	9.732	194,49	11,5%
Extremadura	15.630	1.463,88	8,6%	1.720	161,09	10,8%
Galicia	30.991	1.148,03	6,7%	5.082	188,26	6,2%
Madrid	120.866	1.813,88	19,7%	15.633	234,61	19,3%
Melilla	757	875,28	16,9%	94	108,69	28,7%
Murcia	18.640	1.247,74	14,3%	3.009	201,42	13,6%
Navarra	15.023	2.296,34	8,7%	2.190	334,75	9,8%
País Vasco	52.618	2.383,30	8,1%	8.921	404,07	7,6%
La Rioja	9.842	3.106,71	7,4%	1.435	452,97	2,5%
ESPAÑA	640.356	1.361,70	11,8%	95.957	204,05	11,8%

Información actualizada a 11.09.2020

**Centro de Coordinación de
Alertas y Emergencias
Sanitarias****Tabla 4.** Situación capacidad asistencial y actividad Covid-19 en hospitales por comunidad autónoma a 10 de septiembre

CCAA	Total Pacientes COVID ingresados	Total pacientes COVID en UCI	% Camas Ocupadas COVID	Ingresos COVID últimas 24 h	Altas COVID últimas 24 h
Andalucía	959	135	6%	149	87
Aragón	459	60	11%	50	49
Asturias	64	9	2%	15	2
Baleares	346	65	12%	27	27
Canarias	247	59	5%	25	31
Cantabria	65	6	4%	8	3
Castilla La Mancha	468	53	10%	55	44
Castilla y León	430	48	7%	61	33
Cataluña	1.116	151	5%	111	128
Ceuta	8	1	5%	2	1
C. Valenciana	539	82	5%	75	66
Extremadura	102	15	3%	19	4
Galicia	239	26	3%	44	21
Madrid	2.594	322	18%	331	300
Melilla	14	2	8%	2	1
Murcia	318	64	9%	54	35
Navarra	109	7	6%	20	20
País Vasco	513	65	11%	71	62
La Rioja	68	11	9%	5	5
Total general	8.658	1.181	7,5%	1.124	919

Fuente: Información de los propios hospitales notificada al Ministerio

Información referida al día 10/09/2020, con los últimos datos disponibles a las 15:30 del día 11 de septiembre de 2020

El criterio de cómputo incluye a pacientes que presentan clínica Covid que debe ser tratada en régimen de hospitalización, bien con infección confirmada bien pendiente de confirmar.

Al ser festivo en Cataluña, Guadalajara y en alguna otra localidad, la información de los hospitales de dichos territorios que no han informado a día de hoy corresponde al del día anterior.

Figura 1. Casos diarios confirmados y sospechosos de COVID-19 en España a 10.09.2020 (datos consolidados a las 14:00 horas del 11.09.2020).

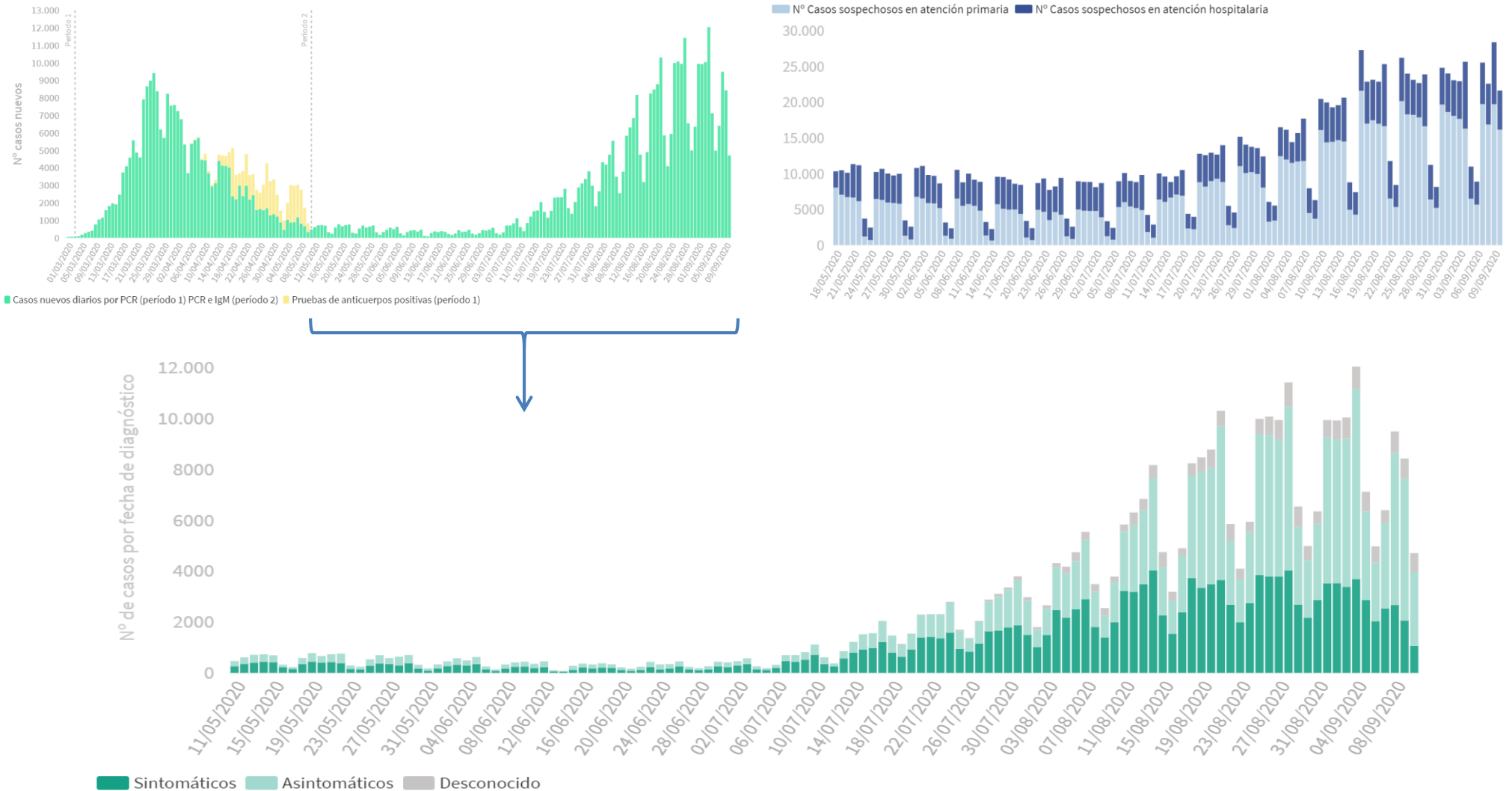


Figura 2. Número de fallecidos diarios por COVID-19 por fecha de defunción en España a 10.09.2020 (datos consolidados a las 14:00 horas del 11.09.2020).

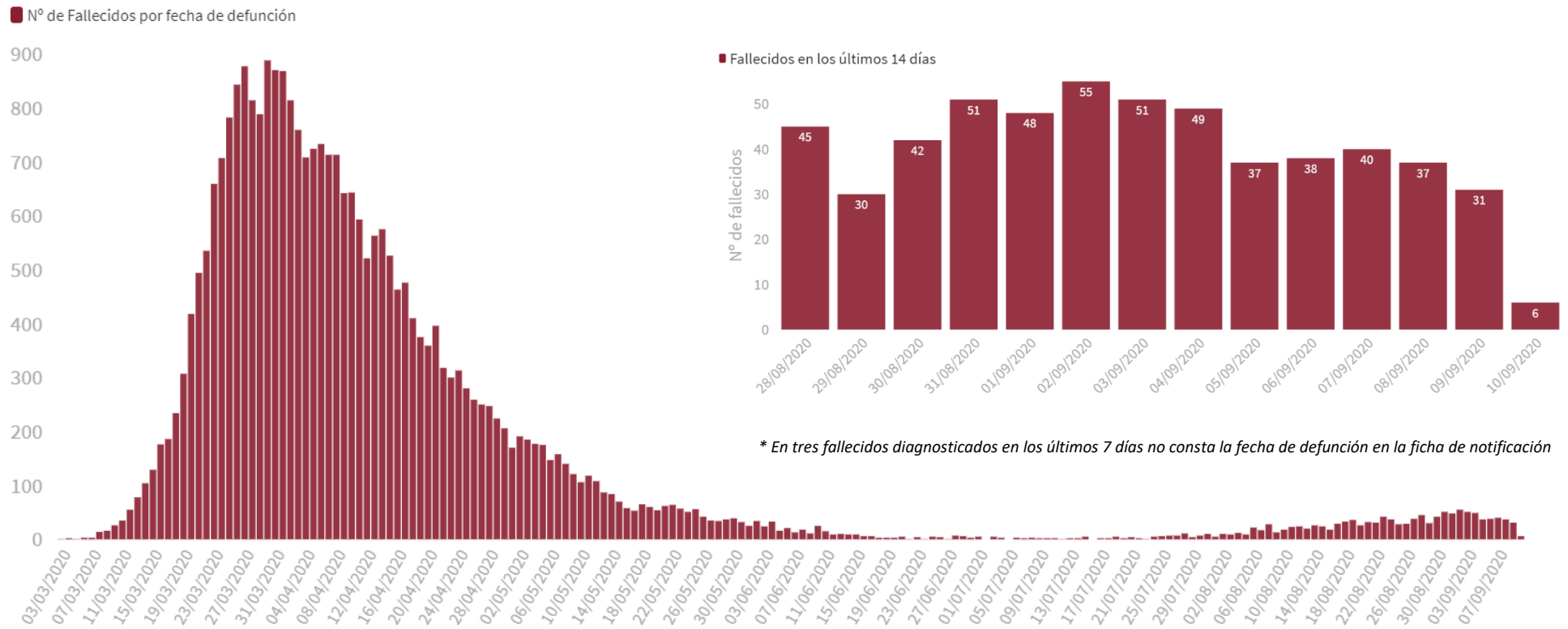
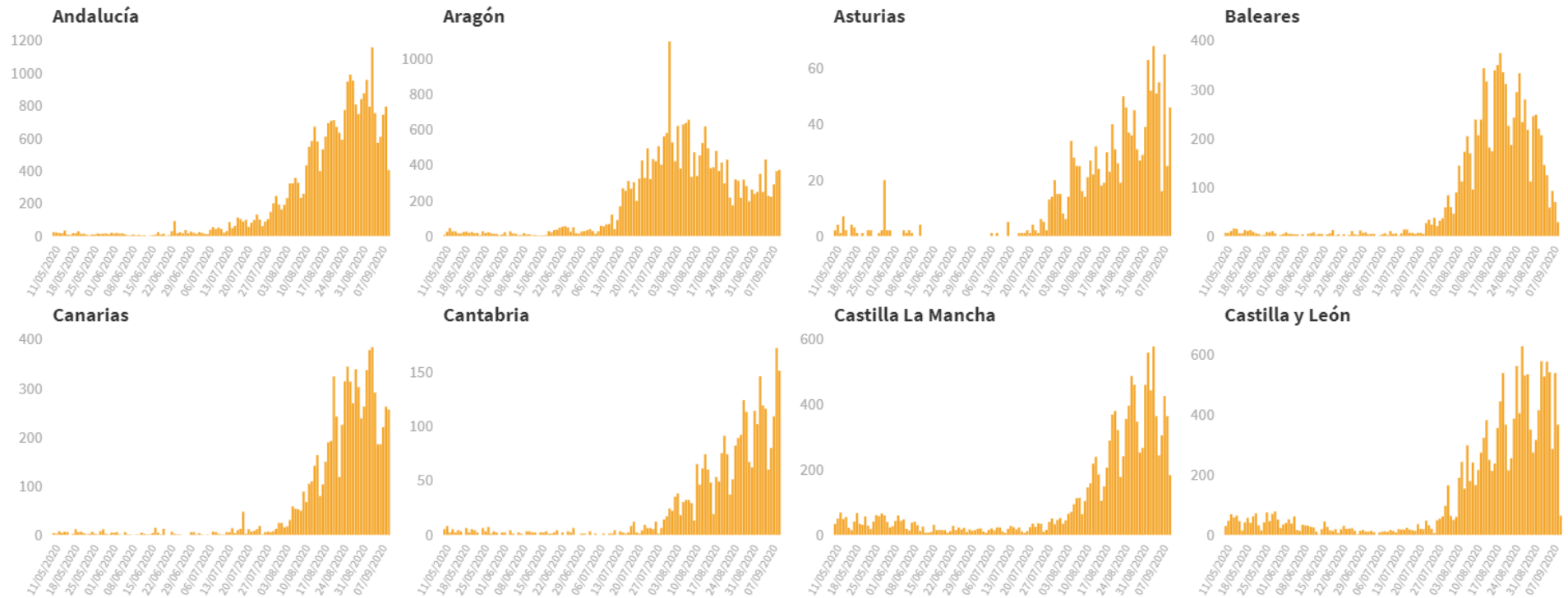


Figura 3. Casos diarios confirmados de COVID-19 por fecha de diagnóstico desde el 11.05.2020 por Comunidades Autónomas, a 10.09.2020 (datos consolidados a las 14:00 horas del 11.09.2020).

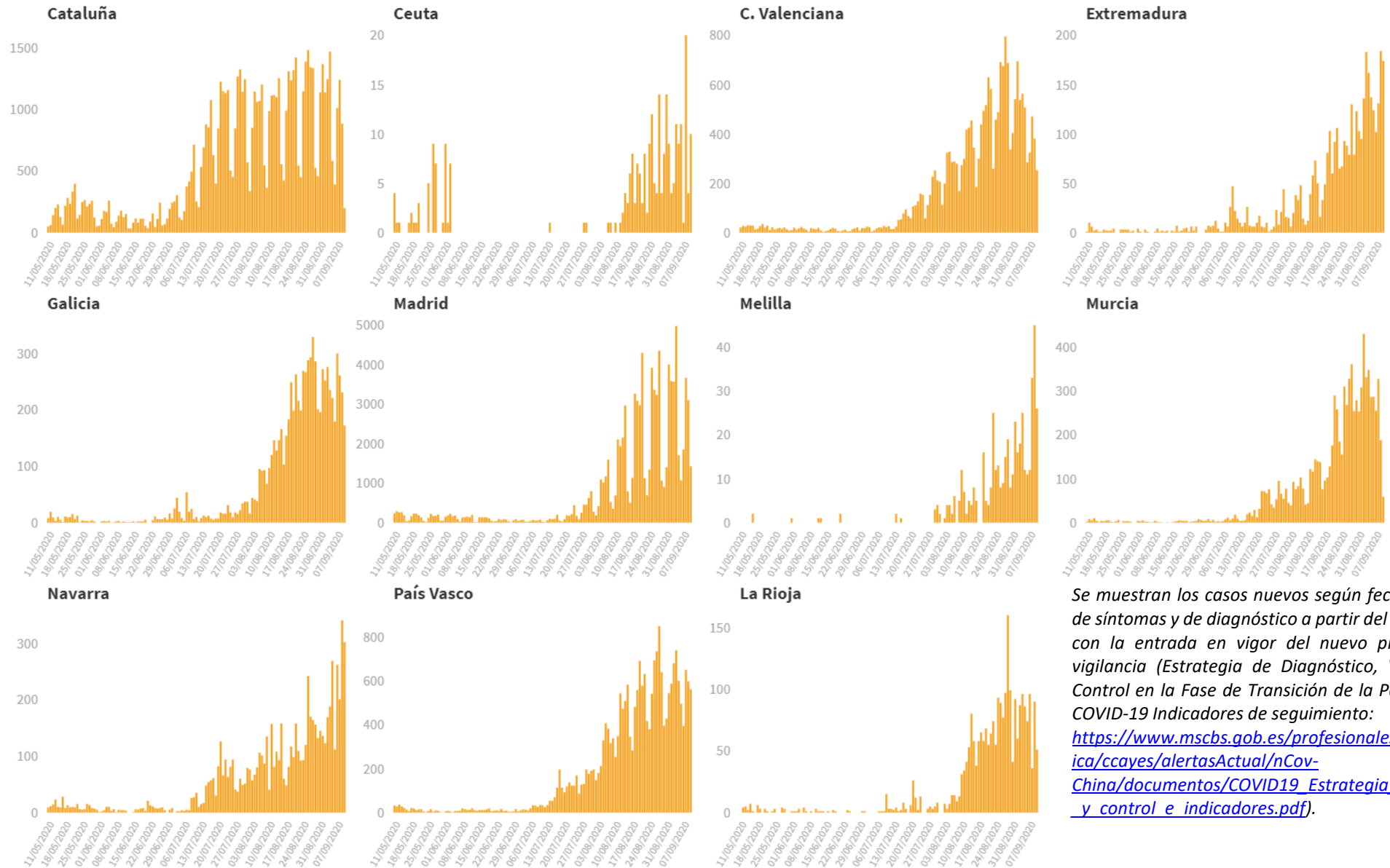
■ Casos nuevos diarios por fecha de diagnóstico



Se muestran los casos nuevos según fecha de diagnóstico a partir del 11 de mayo con la entrada en vigor del nuevo protocolo de vigilancia (Estrategia de Diagnóstico, Vigilancia y Control en la Fase de Transición de la Pandemia de COVID-19 Indicadores de seguimiento:

https://www.mscbs.gob.es/profesionales/saludPublica/ccayes/alertasActual/nCov-China/documentos/COVID19_Estrategia_vigilancia_y_control_e_indicadores.pdf).

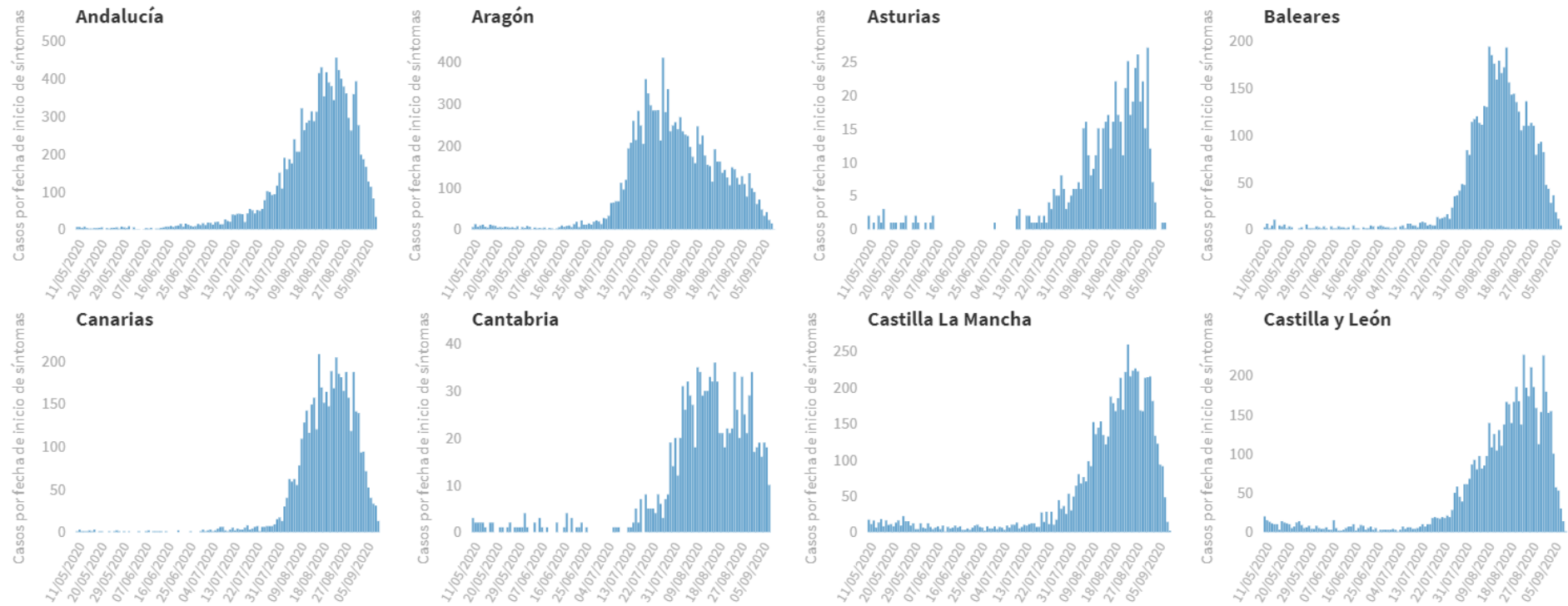
Casos nuevos diarios por fecha de diagnóstico



Se muestran los casos nuevos según fecha de inicio de síntomas y de diagnóstico a partir del 11 de mayo con la entrada en vigor del nuevo protocolo de vigilancia (Estrategia de Diagnóstico, Vigilancia y Control en la Fase de Transición de la Pandemia de COVID-19 Indicadores de seguimiento: https://www.msbs.gob.es/profesionales/saludPublica/ccayes/alertasActual/nCov-China/documentos/COVID19_Estrategia_vigilancia_y_control_e_indicadores.pdf).

Figura 4. Casos diarios confirmados de COVID-19 por fecha de inicio de síntomas desde el 11.05.2020 por Comunidades Autónomas, a 10.09.2020 (datos consolidados a las 14:00 horas del 11.09.2020).

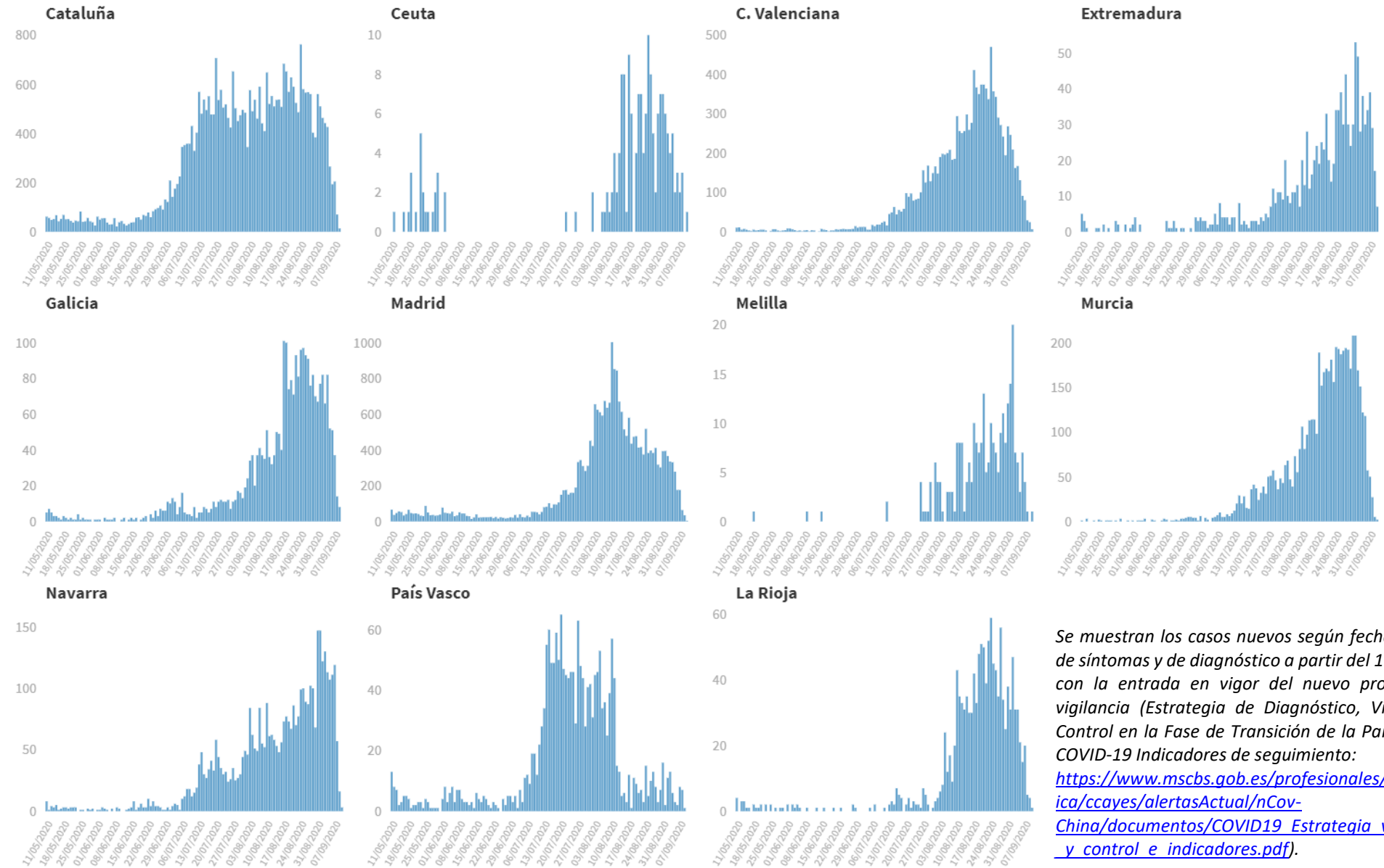
Casos nuevos diarios por fecha de inicio de síntomas



Se muestran los casos nuevos según fecha de inicio de síntomas a partir del 11 de mayo con la entrada en vigor del nuevo protocolo de vigilancia (Estrategia de Diagnóstico, Vigilancia y Control en la Fase de Transición de la Pandemia de COVID-19 Indicadores de seguimiento:

https://www.mscbs.gob.es/profesionales/saludPublica/ccayes/alertasActual/nCov-China/documentos/COVID19_Estrategia_vigilancia_y_control_e_indicadores.pdf).

Casos nuevos diarios por fecha de inicio de síntomas



Se muestran los casos nuevos según fecha de inicio de síntomas y de diagnóstico a partir del 11 de mayo con la entrada en vigor del nuevo protocolo de vigilancia (Estrategia de Diagnóstico, Vigilancia y Control en la Fase de Transición de la Pandemia de COVID-19 Indicadores de seguimiento:

https://www.msbs.gob.es/profesionales/saludPublica/ccayes/alertasActual/nCov-China/documentos/COVID19_Estrategia_vigilancia_y_control_e_indicadores.pdf).

SITUACIÓN INTERNACIONAL (datos consultados hasta las 12:15 horas del 11.09.2020)

Situación en Europa: Hasta el día de hoy se han notificado al menos 4.340.171 casos confirmados (Tabla 5). En la tabla 6 se presentan los datos epidemiológicos detallados de los 15 países de Europa con más casos confirmados.

Tabla 5. Casos confirmados de COVID-19 en Europa^{1,2}

	Casos		Casos		Casos
Rusia	1.046.370	Moldavia	41.144	Montenegro	6.165
España	566.326	Azerbaiyán	37.732	Eslovaquia	4.888
Reino Unido	358.138	Serbia	32.078	Eslovenia	3.312
Francia	353.944	Austria	31.104	Lituania	3.163
Turquía	284.943	Chequia	31.036	Estonia	2.654
Italia	283.180	Irlanda	30.164	Malta	2.163
Alemania	256.850	Bosnia y Herzegovina	21.959	Islandia	2.153
Ucrania	145.612	Dinamarca	18.607	Georgia	1.830
Rumanía	98.304	Bulgaria	17.435	Chipre	1.514
Bélgica	89.597	Macedonia Norte	15.293	Letonia	1.443
Suecia	85.880	Croacia	12.626	Andorra	1.301
Países Bajos	77.615	Grecia	12.080	San Marino	735
Bielorrusia	73.402	Noruega	11.624	Islas Feroe	415
Polonia	71.947	Albania	10.704	Gibraltar	320
Portugal	62.126	Hungría	9.715	Mónaco	161
Armenia	45.326	Finlandia	8.430	Liechtenstein	109
Suiza	45.197	Luxemburgo	7.023		

¹ Datos consultados (orden alfabético): **Alemania** (Robert Koch Institut), **Bélgica** (Service Public Fédéral Sante Publique, Securite de la Chaine Alimentaire et Environnement), **Francia** (Santé Publique France), **Italia** (Ministerio de Sanidad), **Países Bajos** (National Institute for Public Health and the Environment), **Portugal** (Dirección General de Salud), **Reino Unido** (Public Health England). **Resto de países y territorios:** Página web de la Oficina Regional para Europa de la Organización Mundial de la Salud (OMS) y Centro Europeo de Prevención y Control de Enfermedades (ECDC).

² Kosovo notifica además 14.161 casos

Tabla 6. Detalles de los quince países con más casos confirmados de Europa^{3,4,5,6}

	Casos confirmados	Nuevos diarios	Incremento diario	Incidencia Acumulada 100.000 hab. 14 días	Fallecidos	Nuevos diarios	Letalidad
Rusia	1.046.370	5.363	0,52%	45,7	18.263	128	1,7%
España	566.326	4.708		238,94	29.747		5,3%
Reino Unido	358.138	2.919	0,82%	39,7	41.608	14	11,6%
Francia	353.944	9.843	2,86%	131,6	30.813	19	8,7%
Turquía	284.943	1.673	0,59%	25,5	6.837	55	2,4%
Italia	283.180	1.597	0,57%	29,4	35.587	10	12,6%
Alemania	256.850	1.484	0,58%	19,1	9.342	1	3,6%
Ucrania	145.612	2.582	1,81%	74,1	3.023	44	2,1%
Rumanía	98.304	1.271	1,31%	71,0	4.018	51	4,1%
Bélgica	89.597	550	0,62%	44,5	9.917	5	11,1%
Suecia	85.880	173	0,20%	19,4	5.842	4	6,8%
Países Bajos	77.615	1.140	1,49%	52,4	6.237	2	8,0%
Bielorrusia	73.402	194	0,26%	23,6	726	5	1,0%
Polonia	71.947	421	0,59%	19,1	2.147	11	3,0%
Portugal	62.126	585	0,95%	49,2	1.852	3	3,0%
Suiza	45.197	468	1,05%	50	1.734	0	3,8%
Austria	31.104	904	2,99%	53,3	747	0	2,4%
Irlanda	30.164	84	0,28%	34,9	1.781	3	5,9%

³ Las cifras de fallecidos por COVID-19 notificadas por cada país varían en su definición por lo que dichas cifras, y la letalidad resultante en cada país, no son directamente comparables entre sí.

⁴ Irlanda y Austria ya no se encuentra entre los quince países con más casos confirmados de Europa. Se sigue incluyendo en la tabla por su histórico

⁵ Ver primera parte del informe para el resto de información sobre España

⁶ (-) sin actualizar

Situación a nivel global y otros países fuera de Europa: Según OMS, a nivel global hasta el día de hoy se han notificado al menos 27.738.179 casos y 899.916 fallecidos. En las tablas 7 y 8 se presenta información general y detallada de los países con más casos acumulados fuera de Europa.

Tabla 7. Casos confirmados de COVID-19 fuera de Europa. Se incluyen los diez países con más casos confirmados en cada continente.⁷

América	Casos	África	Casos	Asia-Oceanía	Casos
Estados Unidos	6.343.562	Sudáfrica	642.431	India	4.465.863
Brasil	4.162.073	Egipto	100.403	Irán	393.425
Perú	696.190	Marruecos	77.878	Bangladesh	331.078
Colombia	679.513	Etiopía	61.700	Arabia Saudí	323.012
México	642.860	Nigeria	55.632	Pakistán	299.855
Argentina	500.034	Argelia	47.216	Iraq	273.821
Chile	427.027	Ghana	45.012	Filipinas	245.143
Canadá	133.748	Kenia	35.460	Indonesia	203.342
Bolivia	122.308	Libya	20.462	Kazajistán	134.203
Ecuador	112.166	Camerún	19.848	Israel	129.203
Casos confirmados a nivel global: 27.738.179					
Fallecidos: 899.916					

⁷ Datos consultados en la página web oficial de la OMS y Estados Unidos consultado en el Centers for Disease Control and Prevention.

Tabla 8. Detalles de los quince países con más casos confirmados fuera de Europa^{8,9,10}

	Casos confirmados	Nuevos diarios	Incremento diario	Incidencia Acumulada 100.000 hab. 14 días	Fallecidos	Nuevos diarios	Letalidad
Estados Unidos	6.343.562	32.899	0,52%	162,1	190.262	1.115	3,0%
India	4.465.863	95.735	2,19%	79,7	75.062	1.172	1,7%
Brasil	4.162.073	14.279	0,34%	212,4	127.464	504	3,1%
Perú	696.190	4.615	0,67%	258,9	30.123	147	4,3%
Colombia	679.513	7.665	1,14%	216,0	21.817	202	3,2%
México	642.860	5.351	0,84%	54,7	68.484	703	10,7%
Sudáfrica	642.431	1.990	0,31%	46,3	15.168	82	2,4%
Argentina	500.034	12.027	2,46%	291,9	10.457	278	2,1%
Chile	427.027	1.486	0,35%	122,4	11.702	20	2,7%
Irán	393.425	2.313	0,59%	31,6	22.669	127	5,8%
Bangladesh	331.078	1.827	0,55%	16,4	4.593	41	1,4%
Arabia Saudí	323.012	775	0,24%	33,8	4.165	28	1,3%
Pakistán	299.855	196	0,07%	2,3	6.365	6	2,1%
Iraq	273.821	4.243	1,57%	141,5	7.732	75	2,8%
Filipinas	245.143	3.156	1,30%	37,1	3.986	70	1,6%
China	90.595	13	0,01%	0,0	4.740	0	5,2%
Japón	73.221	495	0,68%	6,1	1.406	13	1,9%
Singapur	57.166	75	0,13%	10,5	27	0	0,0%
Corea del Sur	21.743	155	0,72%	5,2	346	2	1,6%

⁸ China, Singapur, Japón y Corea del Sur ya no se encuentran entre los quince países con más casos confirmados fuera de Europa. Se siguen incluyendo en la tabla por su histórico.

⁹ Las cifras de fallecidos por COVID-19 notificadas por cada país varían en su definición por lo que dichas cifras, y la letalidad resultante en cada país, no son directamente comparables entre sí.

¹⁰ (-) sin actualizar