

Actualización nº 215. Enfermedad por el coronavirus (COVID-19). 25.09.2020 (datos consolidados a las 14:00 horas del 25.09.2020)

SITUACIÓN EN ESPAÑA

El presente informe se ha realizado, hasta el 10 de mayo de 2020, con los datos notificados diariamente de forma agregada por las comunidades autónomas. El pasado 11 de mayo de 2020 entró en vigor la nueva estrategia de diagnóstico, vigilancia y control en la fase de transición de la pandemia de COVID-19, por la que las comunidades autónomas deben notificar los casos confirmados de forma individualizada y diariamente al nivel estatal. Por lo tanto, a partir del 11 de mayo de 2020 se utiliza dicha información para la elaboración de este informe diario. Una vez combinados los datos de ambos métodos de vigilancia, en España hasta el momento se han notificado un total de 716.481 casos confirmados de COVID-19 y 31.232 fallecidos (Tabla 1, Tabla 2, Figura 1, Figura 2 y Figura 3). Las discrepancias que puedan aparecer respecto a los datos de casos totales notificados previamente son resultado de la validación de los mismos por las comunidades autónomas y a la transición a la nueva estrategia de vigilancia.

Tabla 1. Casos de COVID-19 confirmados totales, diagnosticados el día previo y diagnosticados o con fecha de inicio de síntomas en los últimos 14 y 7 días a 25.09.2020

CCAA	Casos totales*	Casos diagnosticados el día previo	Casos diagnosticados en los últimos 14 días		Casos diagnosticados en los últimos 7 días		Casos diagnosticados con fecha de inicio de síntomas en los últimos 14d.		Casos diagnosticados con fecha de inicio de síntomas en los últimos 7d.	
			Nº	IA**	Nº	IA**	Nº	IA**	Nº	IA**
Andalucía	56.615	381	13.341	158,55	6.282	74,66	3.406	40,48	846	10,05
Aragón	34.722	433	5.021	380,58	2.418	183,28	1.787	135,45	380	28,80
Asturias	4.964	91	1.141	111,56	626	61,20	90	8,80	12	1,17
Baleares	13.309	45	1.901	165,38	808	70,29	1.019	88,65	271	23,58
Canarias	12.762	250	2.608	121,11	1.253	58,19	954	44,30	310	14,40
Cantabria	6.568	69	1.133	194,98	447	76,93	145	24,95	52	8,95
Castilla La Mancha	39.954	163	8.497	417,98	3.772	185,55	3.181	156,48	702	34,53
Castilla y León	44.353	153	8.924	371,90	4.274	178,12	2.827	117,81	739	30,80
Cataluña	135.469	68	11.548	150,46	5.117	66,67	4.438	57,82	1.181	15,39
Ceuta	528	17	151	178,11	86	101,44	84	99,08	35	41,28
C. Valenciana	38.112	89	5.609	112,10	2.257	45,11	2.188	43,73	460	9,19
Extremadura	9.890	317	3.187	298,49	1.643	153,88	727	68,09	252	23,60
Galicia	20.420	141	3.148	116,61	1.540	57,05	971	35,97	299	11,08
Madrid	213.709	1.001	48.092	721,73	17.797	267,09	9.590	143,92	1.276	19,15
Melilla	860	16	284	328,37	195	225,47	98	113,31	27	31,22
Murcia	17.109	81	6.044	404,58	2.583	172,90	2.311	154,70	634	42,44
Navarra	16.572	315	4.335	662,63	2.343	358,14	1.958	299,29	561	85,75
País Vasco	42.464	357	6.218	281,64	2.928	132,62	80	3,62	23	1,04
La Rioja	8.101	135	1.567	494,64	750	236,74	580	183,08	134	42,30
ESPAÑA	716.481	4.122	132.749	282,29	57.119	121,46	36.434	77,48	8.194	17,42

* Casos totales confirmados por PCR hasta el 10 de mayo, y por PCR e IgM (sólo si sintomatología compatible) según la nueva estrategia de vigilancia desde el 11 de mayo.

** IA: Incidencia acumulada (casos diagnosticados/100.000 habitantes)

Tabla 2. Casos de COVID-19 que han precisado hospitalización, ingreso en UCI y fallecidos (total y con fecha de hospitalización/ingreso en UCI/fallecimiento en los últimos 7 días) por Comunidades Autónomas en España a 24.09.2020 (datos consolidados a las 14:00 horas del 25.09.2020).

CCAA	Casos que han precisado hospitalización		Casos que han ingresado en UCI		Fallecidos	
	Total	Con fecha de ingreso en los últimos 7 días	Total	Con fecha de ingreso en UCI en los últimos 7 días	Total	Con fecha de defunción en los últimos 7 días
Andalucía	9.331	503	1.017	21	1.744	54
Aragón	5.123	193	411	11	1360	39
Asturias	1.260	40	147	4	343	2
Baleares	1.776	40	261	7	287	8
Canarias	1774	115	340	30	220	10
Cantabria	1.293	25	99	1	233	2
Castilla La Mancha	9.911	52	689	4	3.111	22
Castilla y León	10.475	313	757	26	2.994	51
Cataluña	31.020	71	3.109	8	5.829	6
Ceuta	37	7	7	1	10	1
C. Valenciana	7.750	180	914	22	1.583	24
Extremadura	2.202	139	181	11	564	19
Galicia	3.857	150	419	16	726	21
Madrid	47.471	344	3.797	10	9.213	159
Melilla	89	10	9	1	4	0
Murcia	1838	164	262	17	201	1
Navarra	2.630	112	188	9	563	10
País Vasco	7.706	6	619	0	1.838	30
La Rioja	1.774	30	112	1	409	16
ESPAÑA	147.317	2.494	13.338	200	31.232	475

Los casos confirmados no provienen de la suma de pacientes hospitalizados, curados y fallecidos, ya que no son excluyentes. Pacientes fallecidos y curados pueden haber precisado hospitalización y por tanto computar en ambos grupos. Los pacientes que han precisado UCI también computan en los pacientes que han requerido hospitalización.

*Datos disponibles [aquí](#).

Tabla 3. Total de PCRs realizadas (Datos provisionales)

CCAA	Del 15 al 21 de septiembre			Procesadas el 22.09.2020		
	PCR	Tasa x 100.000	Positividad	PCR	Tasa x 100.000	Positividad
Andalucía	86.807	1.031,67	11,5%	710	8,44	0,1%
Aragón	25.108	1.903,14	12,7%	2.192	166,15	10,4%
Asturias	22.931	2.241,98	2,8%	3.222	315,02	3,0%
Baleares	20.538	1.786,75	8,9%	3.266	284,13	6,7%
Canarias	28.232	1.311,05	5,3%	4.558	211,67	4,1%
Cantabria	9.773	1.681,87	8,5%	1.522	261,93	6,4%
Castilla La Mancha	27.940	1.374,42	16,6%	4.121	202,72	15,6%
Castilla y León	45.902	1.912,94	13,2%	7.050	293,81	14,6%
Cataluña	104.990	1.367,91	8,1%	20.326	264,83	6,5%
Ceuta	480	566,19	12,7%	84	99,08	17,9%
C. Valenciana	56.789	1.134,92	8,7%	9.734	194,53	8,0%
Extremadura	19.934	1.866,99	11,9%	3.071	287,62	10,3%
Galicia	33.837	1.253,45	6,1%	5.735	212,45	6,0%
Madrid	151.077	2.267,27	22,1%	20.118	301,92	21,9%
Melilla	577	667,15	16,8%	139	160,72	15,1%
Murcia	22.127	1.481,16	16,1%	3.819	255,64	13,9%
Navarra	21.133	3.230,29	10,6%	3.694	564,65	13,8%
País Vasco	58.699	2.658,74	6,0%	-	-	-
La Rioja	7.151	2.257,27	12,3%	998	315,03	9,9%
ESPAÑA	744.025	1.582,15	12,1%	94.359	200,65	11,5%

Información actualizada a 25.09.2020

Tabla 4. Situación capacidad asistencial y actividad Covid-19 en hospitales por comunidad autónoma a 24.09.2020

CCAA	Total Pacientes COVID hospitalizados	% Camas Ocupadas COVID	Número Pacientes COVID en UCI	% Camas Ocupadas UCI COVID	Ingresos COVID últimas 24h	Altas COVID últimas 24h
Andalucía	1.253	7,62%	164	10,68%	205	108
Aragón	458	11,40%	61	30,96%	54	55
Asturias	67	2,14%	11	4,53%	17	7
Baleares	292	9,84%	70	24,91%	17	13
Canarias	257	5,21%	61	14,52%	22	18
Cantabria	60	4,29%	6	5,66%	8	10
Castilla La Mancha	660	14,29%	85	24,36%	79	62
Castilla y León	718	11,77%	90	26,32%	102	77
Cataluña	1.313	3,07%	150	13,80%	97	89
Ceuta	12	7,10%	3	17,65%	0	0
C. Valenciana	542	4,79%	81	8,03%	65	53
Extremadura	207	6,63%	27	13,30%	23	10
Galicia	253	3,12%	32	4,48%	31	22
Madrid	3.873	25,43%	455	40,12%	490	423
Melilla	16	9,04%	3	25,00%	1	1
Murcia	282	8,01%	58	14,80%	59	46
Navarra	187	10,03%	26	21,85%	28	26
País Vasco	470	10,29%	61	19,43%	51	73
La Rioja	86	11,03%	21	37,50%	9	14
Total general	11.006	8,14%	1.465	17,17%	1.358	1.107

Fuente: Notificación de los hospitales al Ministerio de Sanidad

(1) Información referida Al día 24/09/2020, con los últimos datos disponibles a las 15:00 del día 25 de September de 2020

Nota: El criterio de cómputo incluye a pacientes que presentan clínica Covid que debe ser tratada en régimen de hospitalización, bien con infección confirmada bien pendiente de confirmar.

Figura 1. Casos diarios confirmados y sospechosos de COVID-19 en España a 11.08.2020 (datos consolidados a las 14:00 horas del 25.09.2020).

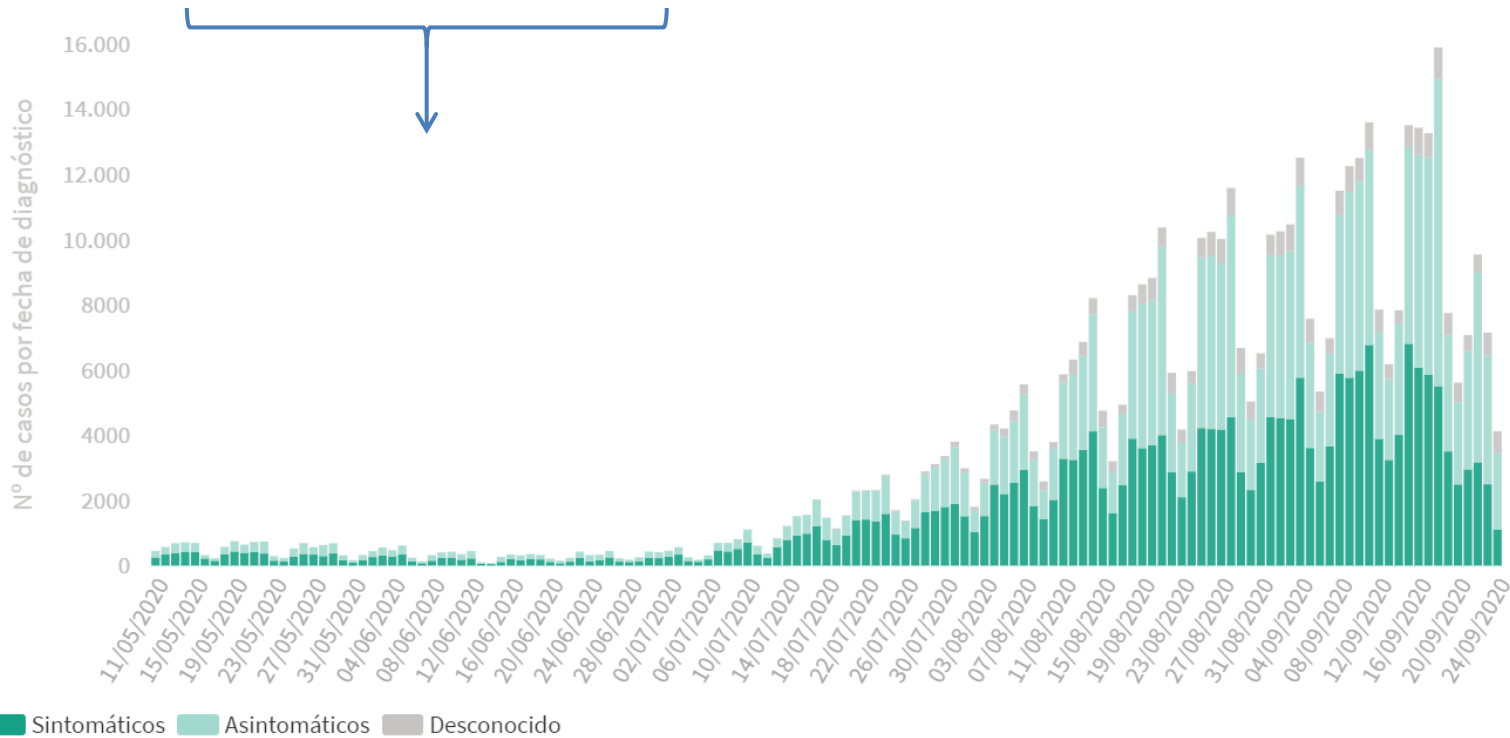
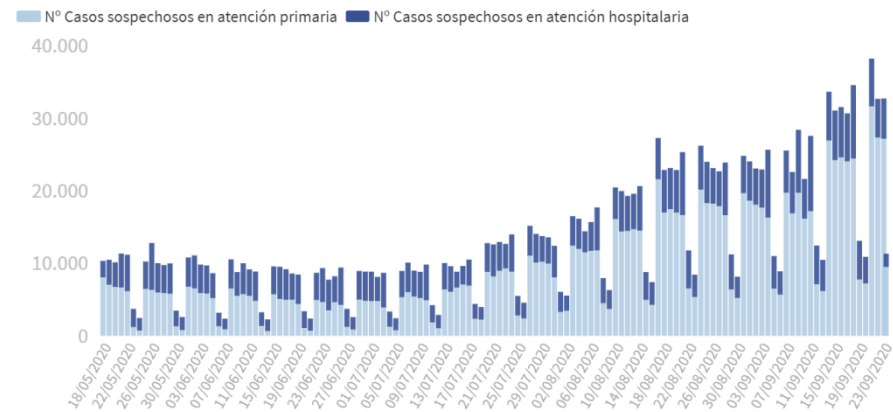
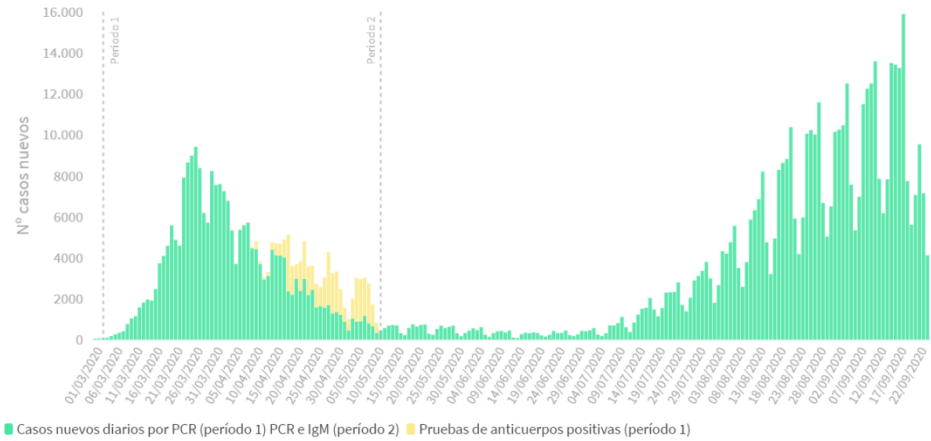


Figura 2. Número de fallecidos diarios por COVID-19 por fecha de defunción en España a 24.09.2020 (datos consolidados a las 14:00 horas del 25.09.2020).

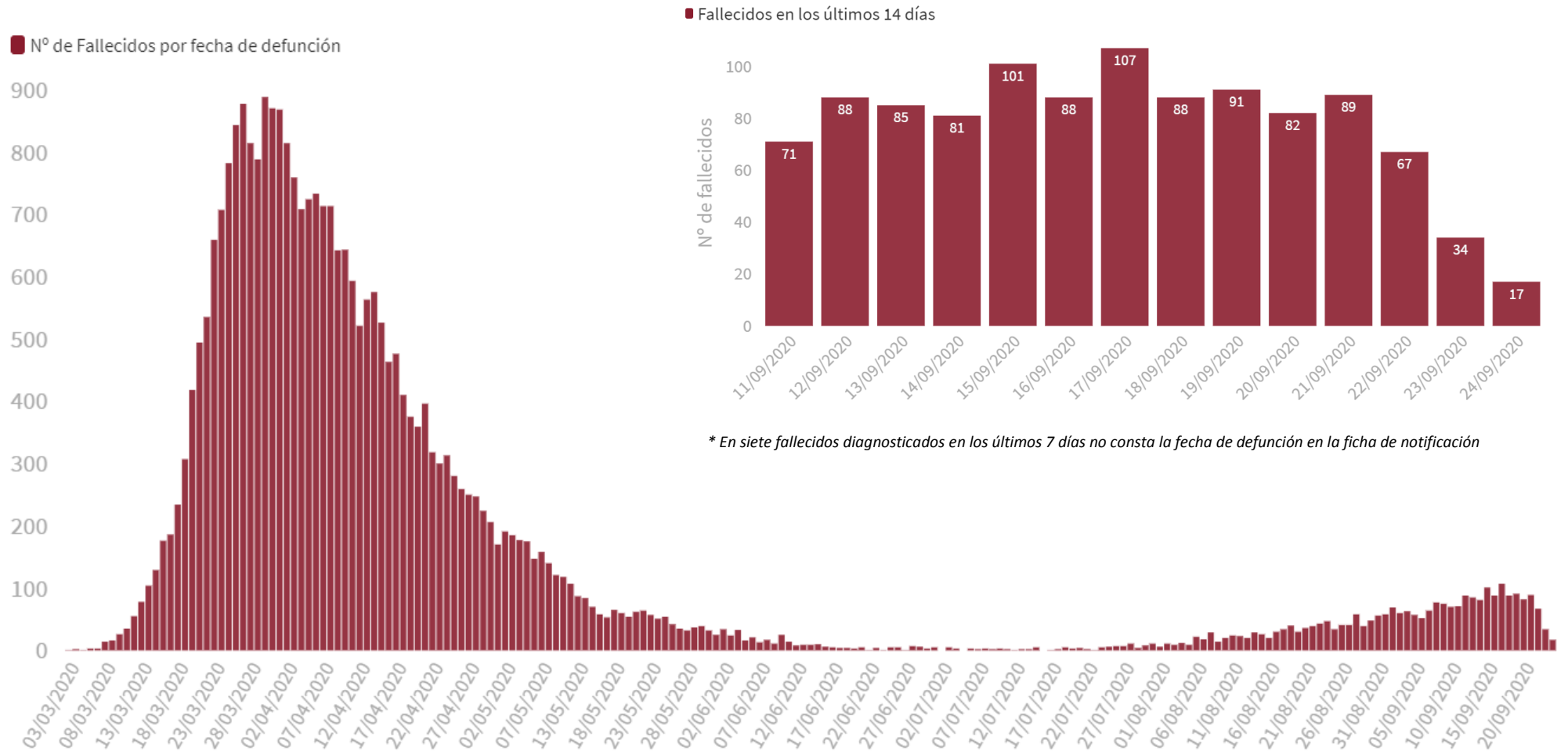
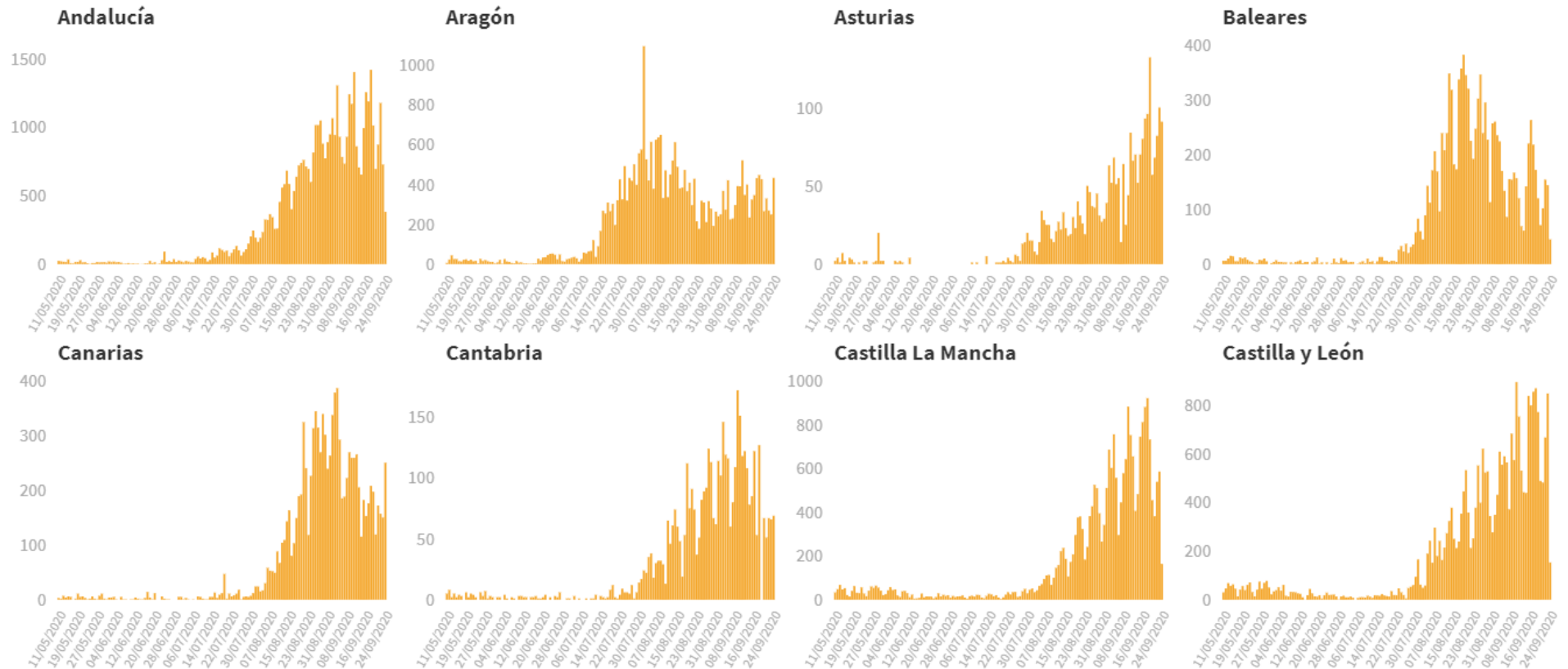


Figura 3. Casos diarios confirmados de COVID-19 por fecha de diagnóstico desde el 11.05.2020 por Comunidades Autónomas, a 24.09.2020 (datos consolidados a las 14:00 horas del 25.09.2020).

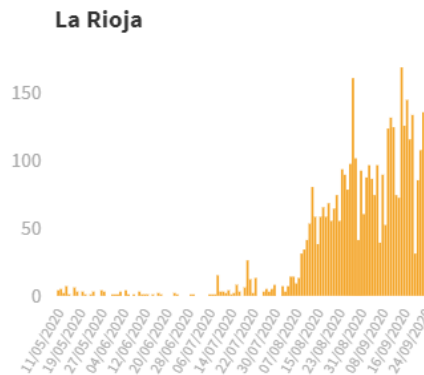
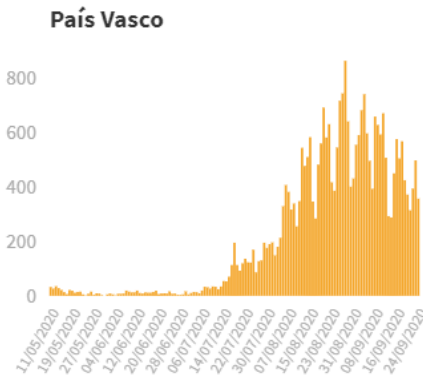
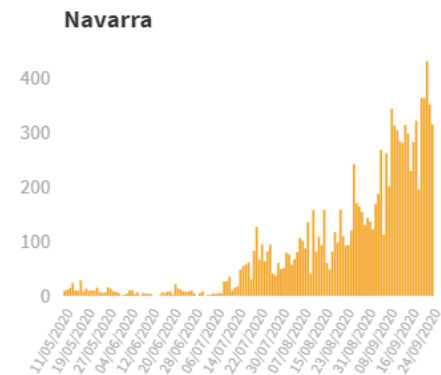
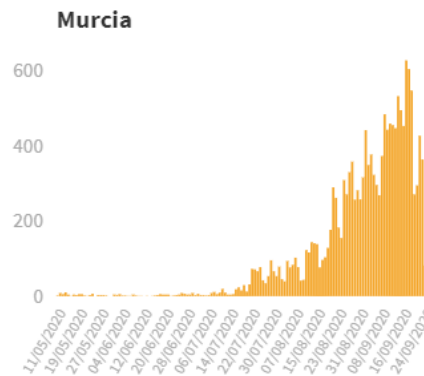
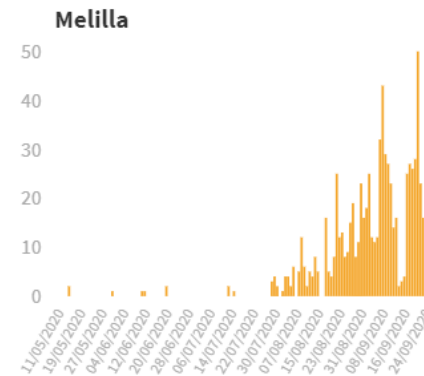
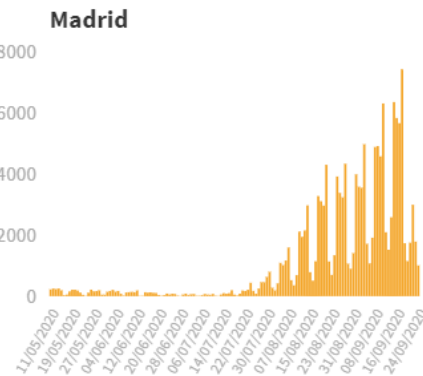
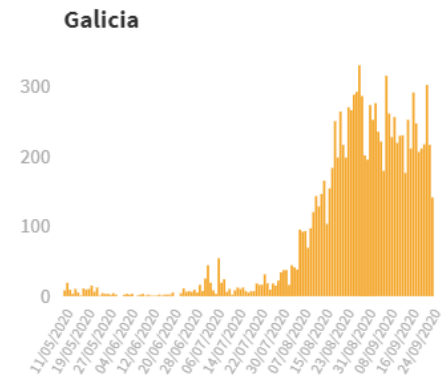
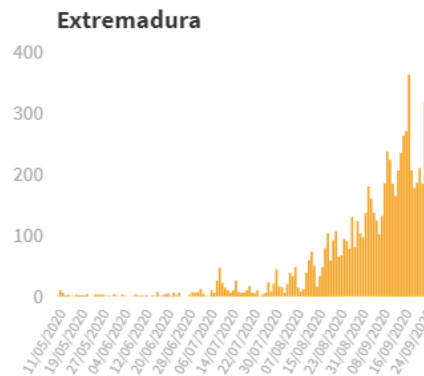
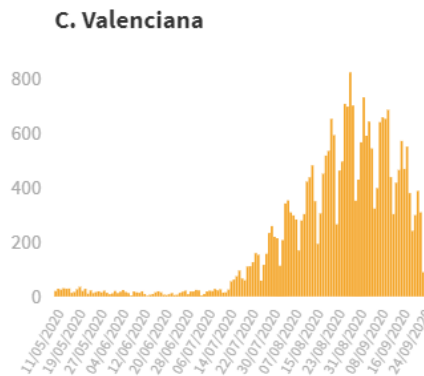
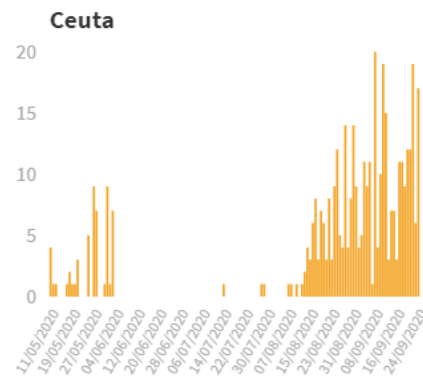
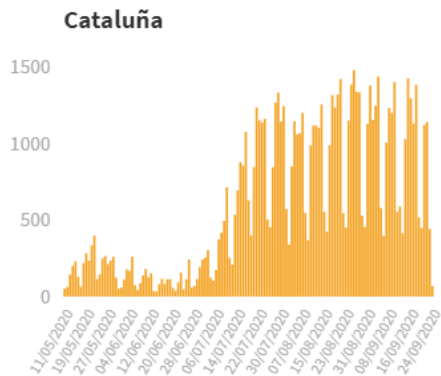
■ Casos nuevos diarios por fecha de diagnóstico



Se muestran los casos nuevos según fecha de diagnóstico a partir del 11 de mayo con la entrada en vigor del nuevo protocolo de vigilancia (Estrategia de Diagnóstico, Vigilancia y Control en la Fase de Transición de la Pandemia de COVID-19 Indicadores de seguimiento:

https://www.msbs.gob.es/profesionales/saludPublica/ccayes/alertasActual/nCov-China/documentos/COVID19_Estrategia_vigilancia_y_control_e_indicadores.pdf).

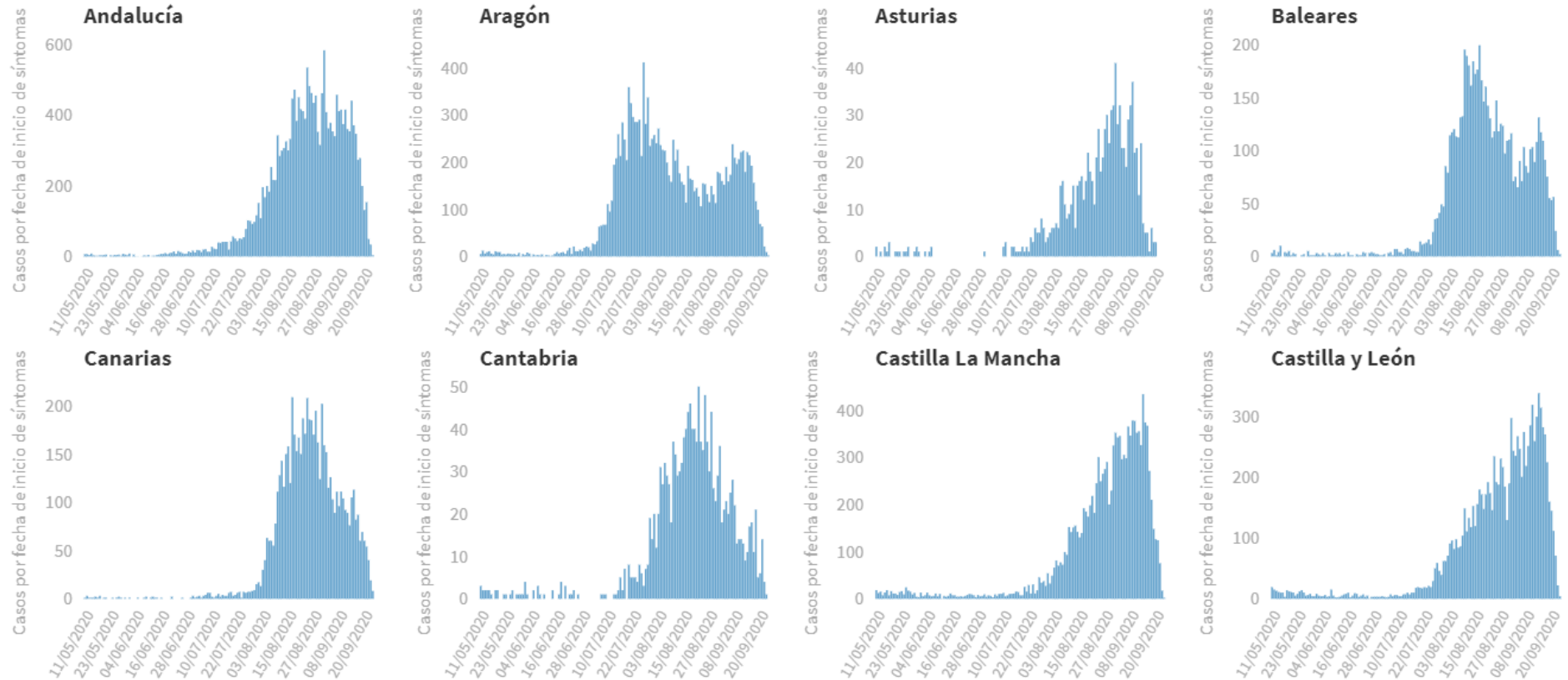
Casos nuevos diarios por fecha de diagnóstico



Se muestran los casos nuevos según fecha de inicio de síntomas y de diagnóstico a partir del 11 de mayo con la entrada en vigor del nuevo protocolo de vigilancia (Estrategia de Diagnóstico, Vigilancia y Control en la Fase de Transición de la Pandemia de COVID-19 Indicadores de seguimiento: https://www.msbs.gob.es/profesionales/saludPublica/ccayes/alertasActual/nCov-China/documentos/COVID19_Estrategia_vigilancia_y_control_e_indicadores.pdf).

Figura 4. Casos diarios confirmados de COVID-19 por fecha de inicio de síntomas desde el 11.05.2020 por Comunidades Autónomas, a 24.09.2020 (datos consolidados a las 14:00 horas del 25.09.2020).

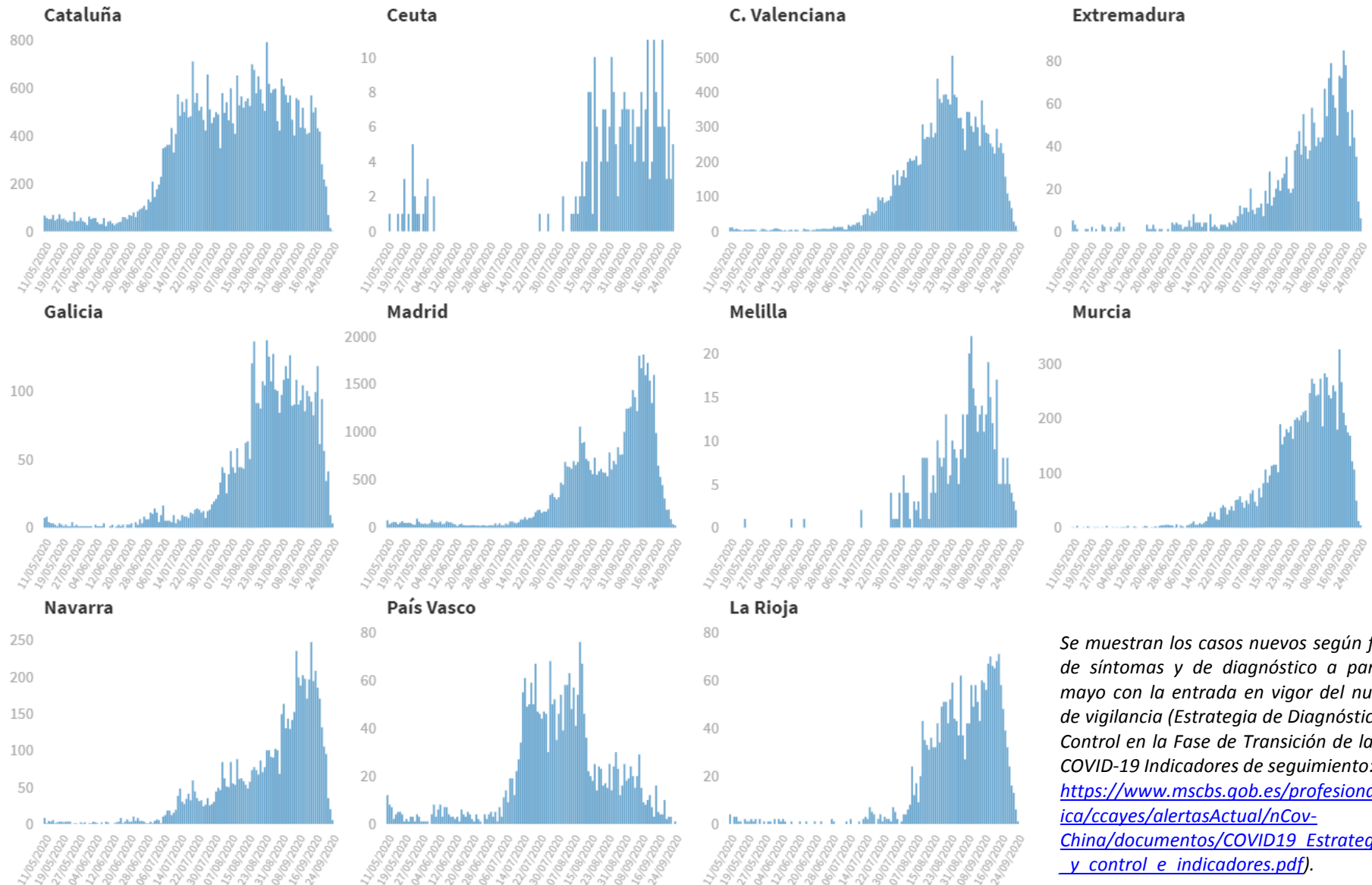
Casos nuevos diarios por fecha de inicio de síntomas



Se muestran los casos nuevos según fecha de inicio de síntomas a partir del 11 de mayo con la entrada en vigor del nuevo protocolo de vigilancia (Estrategia de Diagnóstico, Vigilancia y Control en la Fase de Transición de la Pandemia de COVID-19 Indicadores de seguimiento:

https://www.msbs.gob.es/profesionales/saludPublica/ccayes/alertasActual/nCov-China/documentos/COVID19_Estrategia_vigilancia_y_control_e_indicadores.pdf).

Casos nuevos diarios por fecha de inicio de síntomas



Se muestran los casos nuevos según fecha de inicio de síntomas y de diagnóstico a partir del 11 de mayo con la entrada en vigor del nuevo protocolo de vigilancia (Estrategia de Diagnóstico, Vigilancia y Control en la Fase de Transición de la Pandemia de COVID-19 Indicadores de seguimiento: https://www.mschs.gob.es/profesionales/saludPublica/ccayes/alertasActual/nCov-China/documentos/COVID19_Estrategia_vigilancia_y_control_e_indicadores.pdf).

SITUACIÓN INTERNACIONAL (datos consultados hasta las 14:00 horas del 25.09.2020)

Situación en Europa: Hasta el día de hoy se han notificado al menos 5.075.319 casos confirmados (Tabla 8). En la tabla 9 se presentan los datos epidemiológicos detallados de los 15 países de Europa con más casos confirmados.

Tabla 5. Casos confirmados de COVID-19 en Europa^{1,2}

	Casos		Casos		Casos
Rusia	1.128.836	Armenia	48.251	Luxemburgo	8.090
España	716.481	Moldavia	48.232	Eslovaquia	7.269
Francia	497.237	Austria	40.558	Eslovenia	4.694
Reino Unido	416.363	Azerbaiyán	39.524	Georgia	4.399
Turquía	308.069	Irlanda	33.675	Lituania	3.932
Italia	304.323	Serbia	33.080	Estonia	3.033
Alemania	280.223	Bosnia y Herzegovina	26.076	Malta	2.857
Ucrania	188.106	Dinamarca	24.357	Islandia	2.476
Rumanía	116.415	Hungría	21.200	Andorra	1.753
Bélgica	106.793	Bulgaria	19.283	Chipre	1.654
Países Bajos	100.493	Macedonia Norte	17.049	Letonia	1.572
Suecia	89.756	Grecia	16.286	San Marino	746
Polonia	81.673	Croacia	15.340	Islas Feroe	451
Bielorrusia	76.357	Noruega	13.152	Gibraltar	355
Portugal	71.156	Albania	12.787	Mónaco	199
Chequia	55.464	Montenegro	9.628	Liechtenstein	117
Suiza	50.984	Finlandia	9.288		

¹ Datos consultados (orden alfabético): **Alemania** (Robert Koch Institut), **Bélgica** (Service Public Fédéral Sante Publique, Securite de la Chaine Alimentaire et Environnement), **Francia** (Santé Publique France), **Italia** (Ministerio de Sanidad), **Países Bajos** (National Institute for Public Health and the Environment), **Portugal** (Dirección General de Salud), **Reino Unido** (Public Health England). **Resto de países y territorios:** Página web de la Oficina Regional para Europa de la Organización Mundial de la Salud (OMS) y Centro Europeo de Prevención y Control de Enfermedades (ECDC).

² Kosovo notifica además 15.227 casos

Tabla 9. Detalles de los quince países con más casos confirmados de Europa^{3,4,5,6}

	Casos confirmados	Nuevos diarios	Incremento diario	Incidencia Acumulada 100.000 hab. 14 días	Fallecidos	Nuevos diarios	Letalidad
Rusia	1.128.836	6.595	0,59%	53,3	19.948	149	1,8%
España	716.481	4.122		282,3	31.232		4,4%
Francia	497.237	16.096	3,35%	199,8	31.511	52	6,3%
Reino Unido	416.363	6.634	1,62%	76,8	41.902	40	10,1%
Turquía	308.069	1.767	0,58%	26,4	7.711	72	2,5%
Italia	304.323	1.786	0,59%	32,4	35.781	23	11,8%
Alemania	280.223	2.153	0,77%	26,2	9.443	15	3,4%
Ucrania	188.106	3.372	1,83%	93,7	3.757	52	2,0%
Rumanía	116.415	1.767	1,54%	78,4	4.550	47	3,9%
Bélgica	106.793	1.661	1,58%	134,0	9.959	4	9,3%
Países Bajos	100.493	2.351	2,40%	127,6	6.287	5	6,3%
Suecia	89.756	320	0,36%	34,8	5.876	6	6,5%
Polonia	81.673	974	1,21%	24,3	2.344	28	2,9%
Bielorrusia	76.357	253	0,33%	29,2	796	5	1,0%
Portugal	71.156	691	0,98%	81,2	1.931	3	2,7%
Suiza	50.984	436	0,86%	63	1.772	0	3,5%
Austria	40.558	661	1,66%	100,4	777	6	1,9%
Irlanda	33.675	231	0,69%	67,6	1.794	2	5,3%

³ Las cifras de fallecidos por COVID-19 notificadas por cada país varían en su definición por lo que dichas cifras, y la letalidad resultante en cada país, no son directamente comparables entre sí.

⁴ Irlanda, Suiza y Austria ya no se encuentra entre los quince países con más casos confirmados de Europa. Se sigue incluyendo en la tabla por su histórico

⁵ Ver primera parte del informe para el resto de información sobre España

⁶ (-) sin actualizar

Situación a nivel global y otros países fuera de Europa: Según la OMS, a nivel global hasta el día de hoy se han notificado al menos 31.798.308 casos y 973.653 fallecidos. En las tablas 10 y 11 se presenta información general y detallada de los países con más casos acumulados fuera de Europa.

Tabla 10. Casos confirmados de COVID-19 fuera de Europa. Se incluyen los diez países con más casos confirmados en cada continente.⁷

América	Casos	África	Casos	Asia-Oceanía	Casos
Estados Unidos	6.916.292	Sudáfrica	665.188	India	5.732.518
Brasil	4.591.604	Marruecos	107.743	Irán	432.798
Colombia	777.537	Egipto	102.375	Bangladesh	353.844
Perú	776.546	Etiopía	71.083	Iraq	332.635
México	705.263	Nigeria	57.724	Arabia Saudí	331.359
Argentina	652.174	Argelia	50.400	Pakistán	308.208
Chile	449.903	Ghana	46.116	Filipinas	294.591
Canadá	146.663	Kenia	37.348	Indonesia	257.388
Bolivia	131.453	Libya	30.097	Israel	199.072
Ecuador	129.982	Camerún	20.690	Kazajistán	139.289
Casos confirmados a nivel global: 31.798.308					
Fallecidos: 973.653					

⁷ Datos consultados en la página web oficial de la OMS y Estados Unidos consultado en el Centers for Disease Control and Prevention.

Tabla 11. Detalles de los quince países con más casos confirmados fuera de Europa^{8,9,10}

	Casos confirmados	Nuevos diarios	Incremento diario	Incidencia Acumulada 100.000 hab. 14 días	Fallecidos	Nuevos diarios	Letalidad
Estados Unidos	6.916.292	41.310	0,60%	163,1	201.411	1.136	2,9%
India	5.732.518	86.508	1,53%	86,5	91.149	1.129	1,6%
Brasil	4.591.604	33.536	0,74%	187,9	138.108	836	3,0%
Colombia	777.537	7.102	0,92%	182,7	24.570	173	3,2%
Perú	776.546	3.650	0,47%	230,6	31.568	94	4,1%
México	705.263	4.683	0,67%	45,8	74.348	651	10,5%
Sudáfrica	665.188	1.906	0,29%	35,9	16.206	88	2,4%
Argentina	652.174	12.027	1,88%	314,4	13.952	470	2,1%
Chile	449.903	1.380	0,31%	113,4	12.345	24	2,7%
Irán	432.798	3.605	0,84%	46,0	24.840	184	5,7%
Bangladesh	353.844	1.666	0,47%	12,9	5.044	37	1,4%
Iraq	332.635	5.055	1,54%	141,1	8.754	72	2,6%
Arabia Saudí	331.359	561	0,17%	23,1	4.569	27	1,4%
Pakistán	308.208	799	0,26%	3,7	6.437	5	2,1%
Filipinas	294.591	2.802	0,96%	42,8	5.091	42	1,7%
China	90.918	10	0,01%	0,0	4.745	1	5,2%
Japón	80.041	273	0,34%	4,9	1.520	8	1,9%
Singapur	57.639	12	0,02%	7,3	27	0	0,0%
Corea del Sur	23.341	125	0,54%	2,8	393	5	1,7%

⁸ China, Singapur, Japón y Corea del Sur ya no se encuentran entre los quince países con más casos confirmados fuera de Europa. Se siguen incluyendo en la tabla por su histórico.

⁹ Las cifras de fallecidos por COVID-19 notificadas por cada país varían en su definición por lo que dichas cifras, y la letalidad resultante en cada país, no son directamente comparables entre sí.

¹⁰ (-) sin actualizar