

Actualización nº 222. Enfermedad por el coronavirus (COVID-19). 06.10.2020 (datos consolidados a las 14:00 horas del 06.10.2020)

SITUACIÓN EN ESPAÑA

El presente informe se ha realizado, hasta el 10 de mayo de 2020, con los datos notificados diariamente de forma agregada por las comunidades autónomas. El pasado 11 de mayo de 2020 entró en vigor la nueva estrategia de vigilancia, por la que las comunidades autónomas deben notificar los casos confirmados de forma individualizada y diariamente al nivel estatal. Por lo tanto, a partir del 11 de mayo de 2020 se utiliza dicha información para la elaboración de este informe diario. En este informe se incluyen los casos confirmados con una prueba diagnóstica positiva de infección activa (PDIA) según se establece estrategia de detección precoz, vigilancia y control de COVID-19. En España hasta el momento se han notificado un total de 825.410 casos confirmados de COVID-19 y 32.486 fallecidos (Tabla 1, Tabla 2, Figura 1, Figura 2 y Figura 3).

Tabla 1. Casos de COVID-19 confirmados totales, diagnosticados el día previo y diagnosticados o con fecha de inicio de síntomas en los últimos 14 y 7 días a 06.10.2020

CCAA	Casos totales	Casos diagnosticados el día previo	Casos diagnosticados en los últimos 14 días		Casos diagnosticados en los últimos 7 días		Casos diagnosticados con fecha de inicio de síntomas en los últimos 14d.		Casos diagnosticados con fecha de inicio de síntomas en los últimos 7d.	
			Nº	IA*	Nº	IA*	Nº	IA*	Nº	IA*
Andalucía	68.514	261	13.361	158,79	5.035	59,84	2.652	31,52	560	6,66
Aragón	37.679	280	3.876	293,79	1.568	118,85	1.100	83,38	187	14,17
Asturias	6.002	84	1.310	128,08	666	65,12	264	25,81	11	1,08
Baleares	14.573	17	1.518	132,06	667	58,03	677	58,90	302	26,27
Canarias	14.347	74	2.136	99,19	994	46,16	925	42,96	273	12,68
Cantabria	7.082	37	716	123,22	309	53,18	110	18,93	39	6,71
Castilla La Mancha	46.583	70	7.649	376,27	2.947	144,97	2.506	123,27	539	26,51
Castilla y León	52.263	43	9.185	382,78	4.063	169,32	2.615	108,98	782	32,59
Cataluña	148.867	152	14.365	187,16	7.384	96,21	4.823	62,84	1.312	17,09
Ceuta	696	14	210	247,71	102	120,32	128	150,98	23	27,13
C. Valenciana	43.558	213	5.223	104,38	2.350	46,96	2.123	42,43	564	11,27
Extremadura	11.612	151	2.414	226,09	1.099	102,93	456	42,71	123	11,52
Galicia	22.548	154	2.904	107,58	1.427	52,86	639	23,67	213	7,89
Madrid	252.762	1.690	47.329	710,28	19.546	293,33	4.311	64,70	916	13,75
Melilla	1.162	17	389	449,78	184	212,75	198	228,94	66	76,31
Murcia	21.518	105	5.228	349,96	2.114	141,51	2.146	143,65	539	36,08
Navarra	19.881	272	4.404	673,17	1.962	299,90	1.850	282,78	717	109,60
País Vasco	46.762	323	5.268	238,61	2.510	113,69	74	3,35	11	0,50
La Rioja	9.001	73	1.223	386,05	543	171,40	466	147,10	156	49,24
ESPAÑA	825.410	4.030	128.708	273,69	55.470	117,96	28.063	59,68	7.333	15,59

* IA: Incidencia acumulada (casos diagnosticados/100.000 habitantes)

Tabla 2. Casos de COVID-19 que han precisado hospitalización, ingreso en UCI y fallecidos (total y con fecha de hospitalización/ingreso en UCI/fallecimiento en los últimos 7 días) por Comunidades Autónomas en España a 05.10.2020 (datos consolidados a las 14:00 horas del 06.10.2020).

CCAA	Casos que han precisado hospitalización		Casos que han ingresado en UCI		Fallecidos	
	Total	Con fecha de ingreso en los últimos 7 días	Total	Con fecha de ingreso en UCI en los últimos 7 días	Total	Con fecha de defunción en los últimos 7 días
Andalucía	10.097	326	1.096	25	1.933	79
Aragón	5.367	59	426	2	1411	5
Asturias	1.350	62	151	1	350	6
Baleares	1.882	26	276	4	309	9
Canarias	1951	112	373	19	239	5
Cantabria	1.316	13	100	0	237	2
Castilla La Mancha	10.262	88	717	9	3.225	22
Castilla y León	11.203	332	814	23	3.129	74
Cataluña	31.507	95	3.162	2	5.858	7
Ceuta	47	2	11	1	11	1
C. Valenciana	8.158	157	961	6	1.623	16
Extremadura	2.315	57	185	2	608	24
Galicia	4.044	120	443	13	766	29
Madrid	49.070	475	3.883	19	9.628	155
Melilla	99	4	9	0	5	0
Murcia	2147	152	311	22	223	2
Navarra	2.824	134	204	10	600	22
País Vasco	8.374	13	663	0	1.906	16
La Rioja	1.867	44	122	3	425	10
ESPAÑA	153.880	2.271	13.907	161	32.486	484

Los casos confirmados no provienen de la suma de pacientes hospitalizados, curados y fallecidos, ya que no son excluyentes. Pacientes fallecidos y curados pueden haber precisado hospitalización y por tanto computar en ambos grupos. Los pacientes que han precisado UCI también computan en los pacientes que han requerido hospitalización.

*Datos disponibles [aquí](#).

Tabla 3. Total de PCR's realizadas (Datos provisionales)

CCAA	Del 26.09.2020 al 02.10.2020			Procesadas el 03.10.2020		
	PCR	Tasa x 100.000	Positividad	PCR	Tasa x 100.000	Positividad
Andalucía	97.562	1.159,49	10,0%	11.781	140,01	10,4%
Aragón	21.384	1.620,87	11,9%	1.639	124,23	13,6%
Asturias	21.430	2.095,23	3,6%	2.406	235,24	4,7%
Baleares	19.003	1.653,21	5,4%	1.720	149,64	7,6%
Canarias	24.280	1.127,53	5,6%	3.881	180,23	5,4%
Cantabria	8.751	1.505,99	5,9%	791	136,13	6,8%
Castilla La Mancha	29.719	1.461,93	13,1%	3.695	181,76	13,1%
Castilla y León	45.688	1.904,03	13,7%	4.710	196,29	15,3%
Cataluña	135.246	1.762,11	7,0%	8.288	107,98	7,6%
Ceuta	572	674,71	16,6%	74	87,29	21,6%
C. Valenciana	51.394	1.027,11	7,4%	5.178	103,48	8,6%
Extremadura	19.801	1.854,53	10,6%	2.186	204,74	11,2%
Galicia	39.710	1.471,01	4,3%	6.398	237,01	4,5%
Madrid	142.124	2.132,91	18,2%	13.953	209,40	18,9%
Melilla	298	344,56	26,5%	--	--	--
Murcia	21.678	1.451,10	13,5%	3.384	226,52	14,7%
Navarra	23.106	3.531,87	10,2%	3.192	487,91	10,2%
País Vasco	55.335	2.506,37	5,5%	7.631	345,64	4,6%
La Rioja	9.821	3.100,08	6,4%	907	286,30	11,7%
ESPAÑA	766.902	1.630,80	10,2%	81.814	173,98	10,6%

Información actualizada a 06.10.2020

Tabla 4. Situación capacidad asistencial y actividad Covid-19 en hospitales por comunidad autónoma a 05.10.2020

CCAA	Total Pacientes COVID hospitalizados	% Camas Ocupadas COVID	Número Pacientes COVID en UCI	% Camas Ocupadas UCI COVID	Ingresos COVID últimas 24h	Altas COVID últimas 24h
Andalucía	1.223	7,45%	167	10,94%	171	150
Aragón	418	10,08%	62	23,75%	38	52
Asturias	106	3,32%	21	8,64%	17	9
Baleares	217	7,09%	43	15,47%	19	14
Canarias	286	5,80%	60	14,39%	17	11
Cantabria	53	3,40%	9	7,83%	12	9
Castilla La Mancha	629	13,42%	93	25,14%	70	91
Castilla y León	841	13,25%	117	29,03%	102	78
Cataluña	1.420	5,84%	181	16,54%	123	110
Ceuta	18	10,11%	5	29,41%	1	1
C. Valenciana	464	4,25%	70	7,14%	76	70
Extremadura	170	5,39%	25	11,21%	14	15
Galicia	247	3,10%	34	4,97%	43	30
Madrid	3.483	22,32%	494	40,53%	317	452
Melilla	18	10,17%	2	16,67%	2	1
Murcia	345	9,71%	66	16,88%	45	42
Navarra	206	9,81%	24	18,60%	25	33
País Vasco	472	10,12%	56	18,06%	62	57
La Rioja	80	9,30%	15	25,00%	8	13
Total general	10.696	9,08%	1.544	17,68%	1.162	1.238

Fuente: Notificación de los hospitales al Ministerio de Sanidad

(1) Información referida Al día 05/10/2020, con los últimos datos disponibles a las 15:00 del día 6 de October de 2020

Nota: El criterio de cómputo incluye a pacientes que presentan clínica Covid que debe ser tratada en régimen de hospitalización, bien con infección confirmada bien pendiente de confirmar.

Figura 1. Casos diarios confirmados y sospechosos de COVID-19 en España a 05.10.2020 (datos consolidados a las 14:00 horas del 06.10.2020).

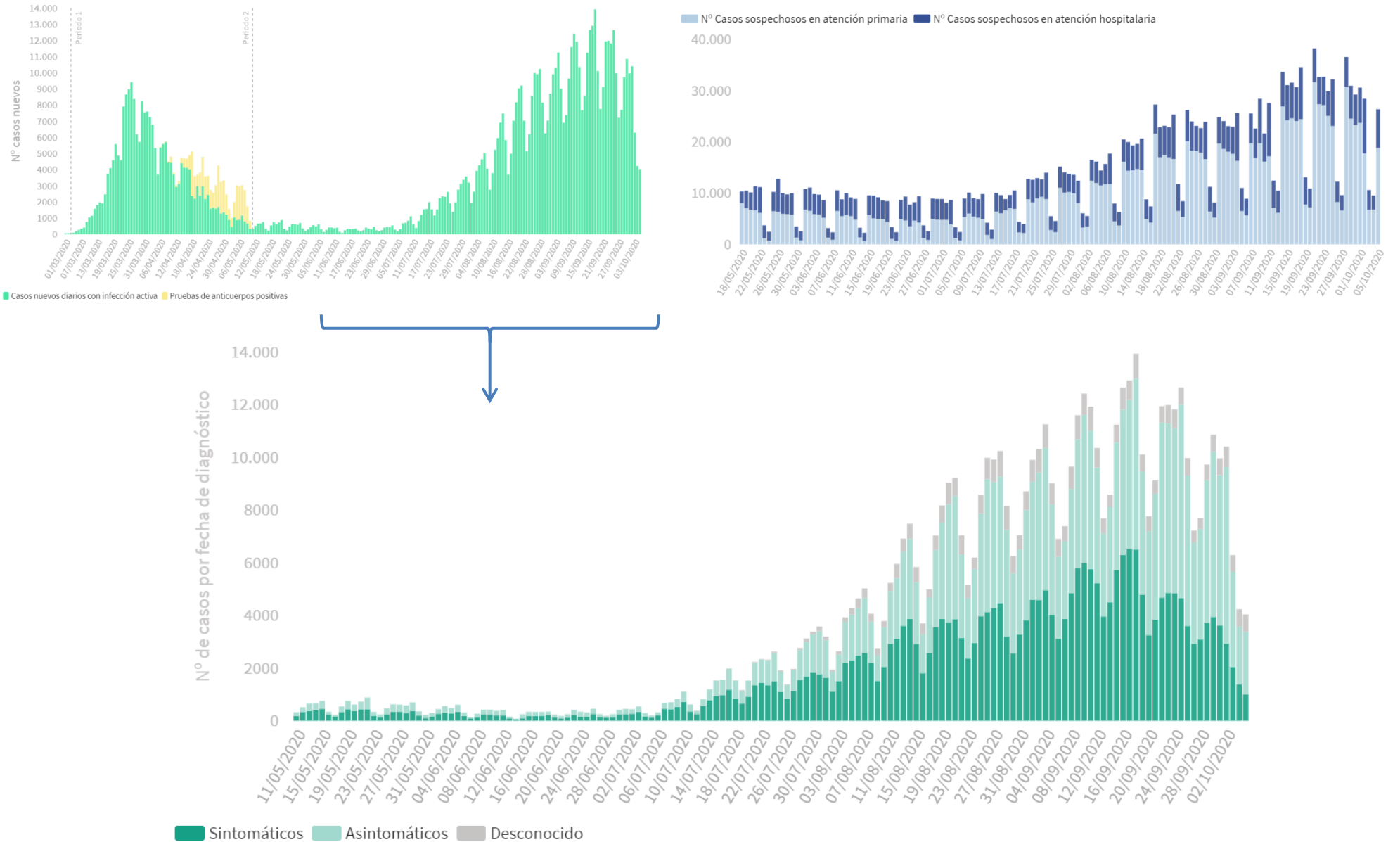


Figura 2. Número de fallecidos diarios por COVID-19 por fecha de defunción en España a 05.10.2020 (datos consolidados a las 14:00 horas del 06.10.2020).

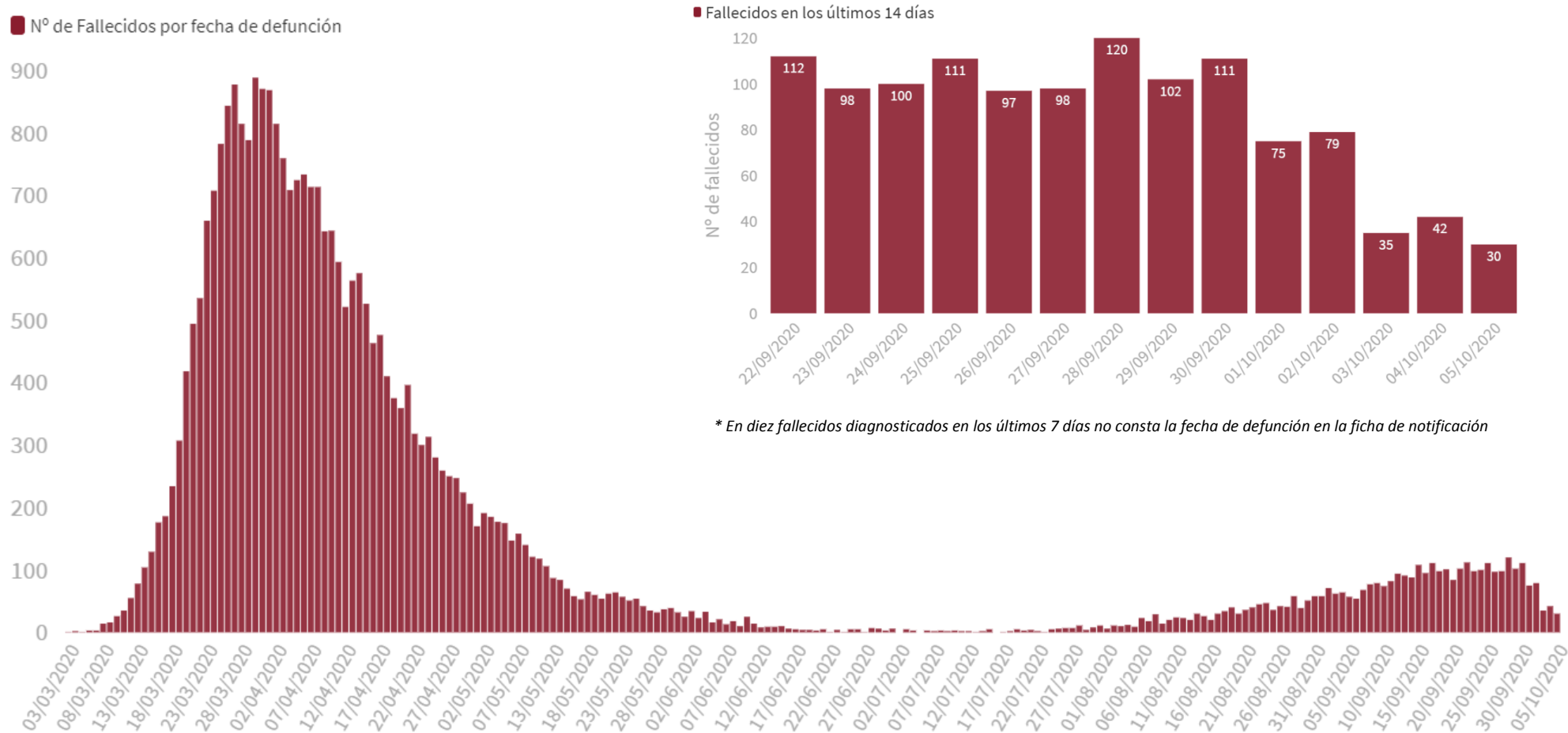
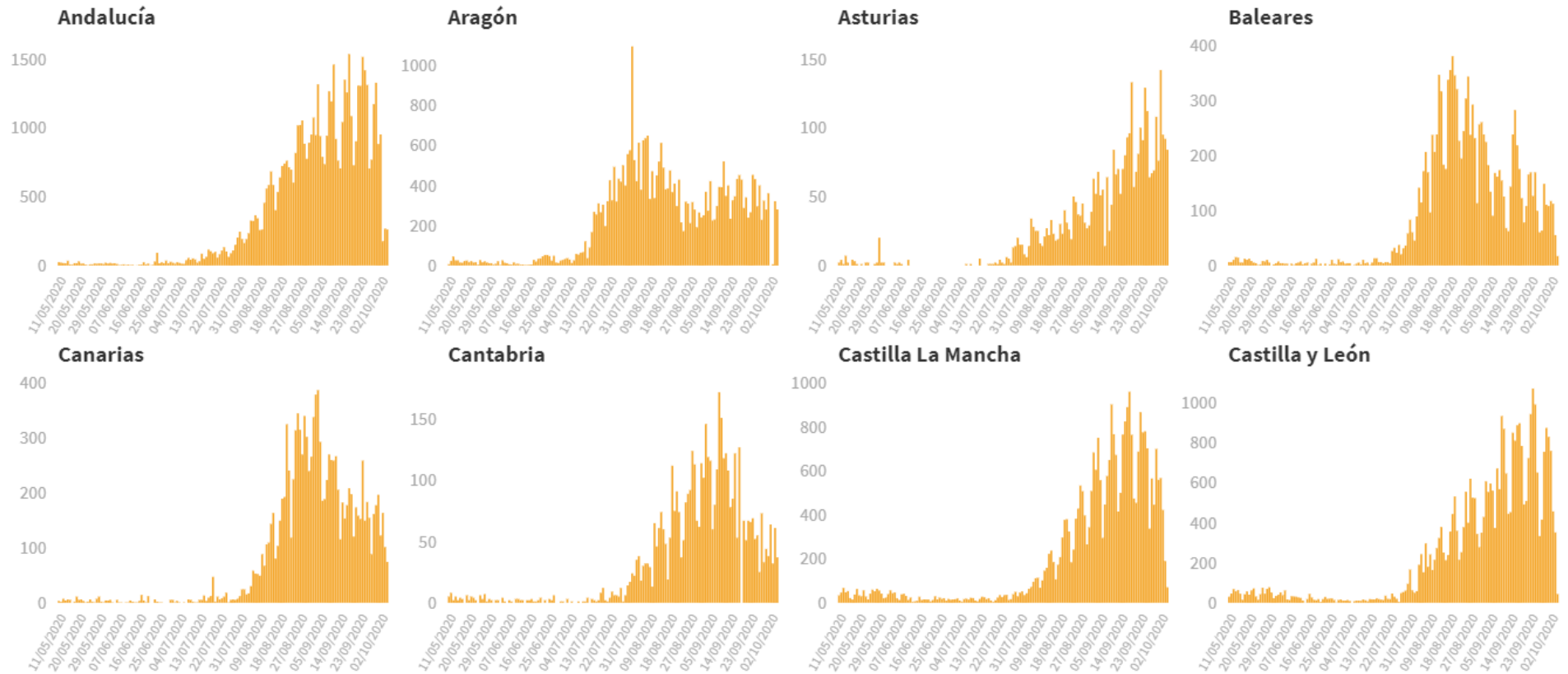


Figura 3. Casos diarios confirmados de COVID-19 por fecha de diagnóstico desde el 11.05.2020 por Comunidades Autónomas, a 05.10.2020 (datos consolidados a las 14:00 horas del 06.10.2020).

■ Casos nuevos diarios por fecha de diagnóstico



Casos nuevos diarios por fecha de diagnóstico

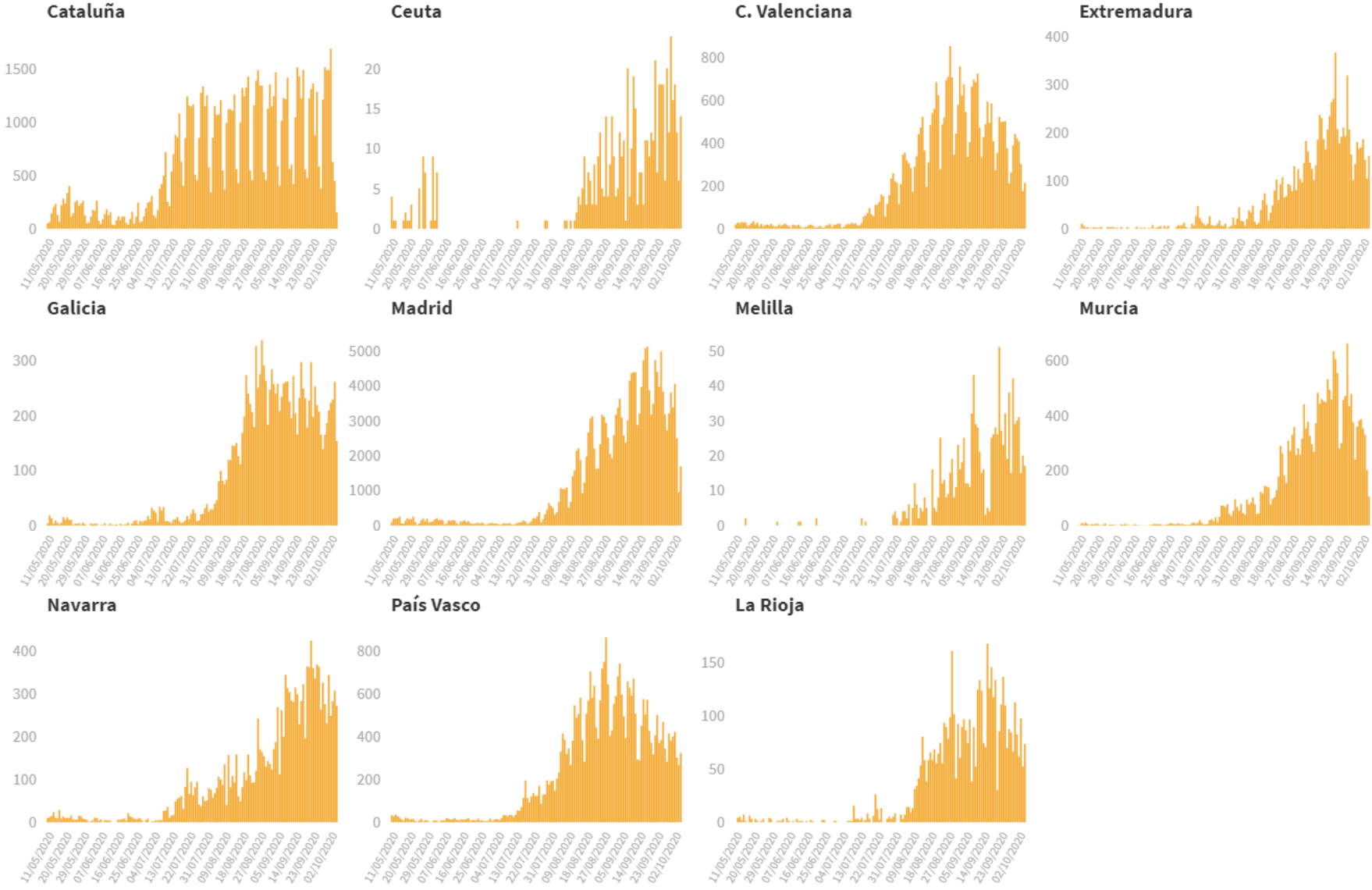
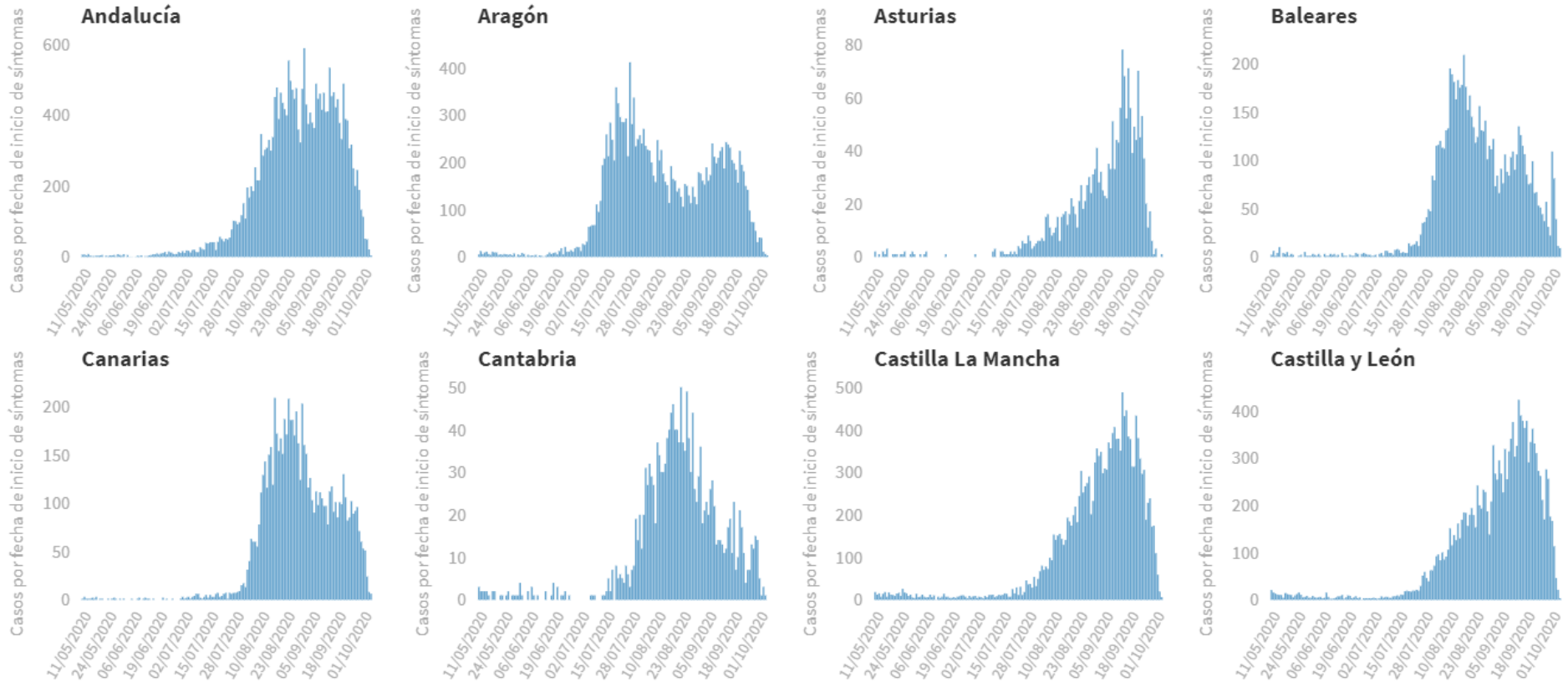
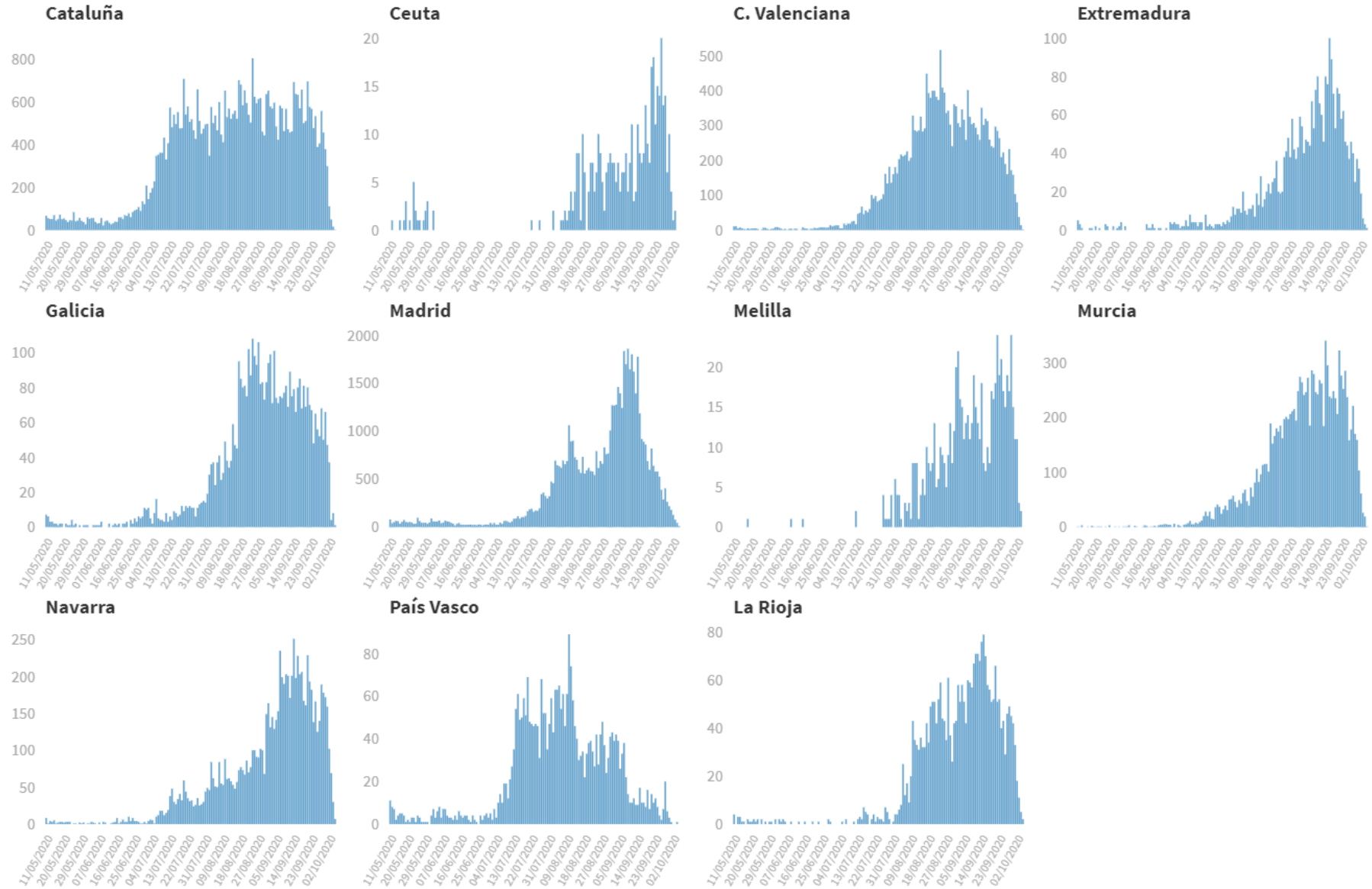


Figura 4. Casos diarios confirmados de COVID-19 por fecha de inicio de síntomas desde el 11.05.2020 por Comunidades Autónomas, a 05.10.2020 (datos consolidados a las 14:00 horas del 06.10.2020).

Casos nuevos diarios por fecha de inicio de síntomas



Casos nuevos diarios por fecha de inicio de síntomas



SITUACIÓN INTERNACIONAL (datos consultados hasta las 10:00 horas del 06.10.2020)

Situación en Europa: Hasta el día de hoy se han notificado al menos 5.831.108 casos confirmados (Tabla 5). En la tabla 6 se presentan los datos epidemiológicos detallados de los 15 países de Europa con más casos confirmados.

Tabla 5. Casos confirmados de COVID-19 en Europa^{1,2}

	Casos		Casos		Casos
Rusia	1.225.889	Suiza	54.263	Finlandia	10.538
España	825.410	Armenia	52.677	Luxemburgo	8.709
Francia	624.724	Austria	48.618	Georgia	8.696
Reino Unido	515.571	Azerbaiyán	40.691	Eslovenia	6.498
Italia	327.586	Irlanda	38.032	Lituania	5.185
Turquía	324.443	Serbia	33.901	Estonia	3.607
Alemania	303.258	Hungría	31.480	Malta	3.139
Ucrania	230.236	Dinamarca	29.680	Islandia	2.921
Países Bajos	135.749	Bosnia y Herzegovina	28.302	Andorra	2.110
Rumanía	134.065	Bulgaria	21.587	Letonia	2.086
Bélgica	130.141	Grecia	19.842	Chipre	1.824
Polonia	98.140	Macedonia Norte	18.790	San Marino	750
Suecia	94.283	Croacia	17.659	Islas Feroe	474
Chequia	82.446	Albania	14.266	Gibraltar	428
Bielorrusia	80.295	Noruega	14.149	Mónaco	222
Portugal	79.885	Eslovaquia	13.139	Liechtenstein	126
Moldavia	56.579	Montenegro	12.248		

¹ Datos consultados (orden alfabético): **Alemania** (Robert Koch Institut), **Francia** (Santé Publique France), **Italia** (Ministerio de Sanidad), **Portugal** (Dirección General de Salud), **Reino Unido** (Public Health England). **Resto de países y territorios:** Página web de la Oficina Regional para Europa de la Organización Mundial de la Salud (OMS) y Centro Europeo de Prevención y Control de Enfermedades (ECDC).

² Kosovo notifica además 15.771 casos

Tabla 6. Detalles de los quince países con más casos confirmados de Europa^{3,4,5,6}

	Casos confirmados	Nuevos diarios	Incremento diario	Incidencia Acumulada 100.000 hab. 14 días	Fallecidos	Nuevos diarios	Letalidad
Rusia	1.225.889	10.888	0,90%	76,2	21.475	117	1,8%
España	825.410			273,7	32.486		3,9%
Francia	624.724	5.534	0,89%	233,8	32.299	69	5,2%
Reino Unido	515.571	12.593	2,50%	168,1	42.369	19	8,2%
Italia	327.586	2.257	0,69%	44,2	36.002	16	11,0%
Turquía	324.443	1.429	0,44%	24,2	8.441	57	2,6%
Alemania	303.258	2.639	0,88%	32,9	9.546	12	3,1%
Ucrania	230.236	3.774	1,67%	116,7	4.430	33	1,9%
Países Bajos	135.749	4.000	3,04%	230,6	6.445	5	4,7%
Rumanía	134.065	-	-	95,9	4.947	-	3,7%
Bélgica	130.141	2.612	2,05%	234,3	10.064	20	7,7%
Polonia	98.140	-	-	47,8	2.604	-	2,7%
Suecia	94.283	-	-	59,1	5.895	-	6,3%
Bielorrusia	80.295	443	0,55%	46,4	857	6	1,1%
Portugal	79.885	734	0,93%	99,5	2.018	13	2,5%
Suiza	54.263	-	-	47	1.783	0	3,3%
Austria	48.618	599	1,25%	106,9	813	4	1,7%
Irlanda	38.032	364	0,97%	100,1	1.810	0	4,8%

³ Las cifras de fallecidos por COVID-19 notificadas por cada país varían en su definición por lo que dichas cifras, y la letalidad resultante en cada país, no son directamente comparables entre sí.

⁴ Irlanda, Suiza y Austria ya no se encuentra entre los quince países con más casos confirmados de Europa. Se sigue incluyendo en la tabla por su histórico

⁵ Ver primera parte del informe para el resto de información sobre España

⁶ (-) sin actualizar

Situación a nivel global y otros países fuera de Europa: Según la OMS, a nivel global hasta el día de hoy se han notificado al menos 35.109.317 casos y 1.035.341 fallecidos. En las tablas 7 y 8 se presenta información general y detallada de los países con más casos acumulados fuera de Europa.

Tabla 7. Casos confirmados de COVID-19 fuera de Europa. Se incluyen los diez países con más casos confirmados en cada continente.⁷

América	Casos	África	Casos	Asia-Oceanía	Casos
Estados Unidos	7.396.730	Sudáfrica	681.289	India	6.623.815
Brasil	4.906.833	Marruecos	133.272	Irán	471.772
Colombia	848.147	Egipto	103.683	Iraq	379.141
Perú	824.985	Etiopía	77.860	Bangladesh	368.690
Argentina	790.818	Nigeria	59.345	Arabia Saudí	336.387
México	757.953	Argelia	52.136	Filipinas	322.497
Chile	470.179	Ghana	46.829	Pakistán	314.616
Canadá	164.471	Kenia	39.427	Indonesia	303.498
Ecuador	141.034	Libya	36.809	Israel	264.805
Bolivia	136.569	Tunisia	23.453	Kazajistán	141.844
Casos confirmados a nivel global: 35.109.317					
Fallecidos: 1.035.341					

⁷ Datos consultados en la página web oficial de la OMS y Estados Unidos consultado en el Centers for Disease Control and Prevention.

Tabla 8. Detalles de los quince países con más casos confirmados fuera de Europa^{8,9,10}

	Casos confirmados	Nuevos diarios	Incremento diario	Incidencia Acumulada 100.000 hab. 14 días	Fallecidos	Nuevos diarios	Letalidad
Estados Unidos	7.396.730	36.778	0,50%	174,0	209.199	378	2,8%
India	6.623.815	74.442	1,14%	78,4	102.685	903	1,6%
Brasil	4.906.833	26.310	0,54%	172,9	145.987	599	3,0%
Colombia	848.147	6.616	0,79%	167,3	26.556	159	3,1%
Perú	824.985	3.421	0,42%	175,3	32.665	56	4,0%
Argentina	790.818	11.129	1,43%	358,4	20.795	196	2,6%
México	757.953	4.863	0,65%	47,8	78.880	388	10,4%
Sudáfrica	681.289	1.573	0,23%	33,5	16.976	38	2,5%
Irán	471.772	3.653	0,78%	57,0	26.957	211	5,7%
Chile	470.179	1.708	0,36%	121,3	12.979	60	2,8%
Iraq	379.141	3.210	0,85%	146,5	9.399	52	2,5%
Bangladesh	368.690	1.125	0,31%	11,2	5.348	23	1,5%
Arabia Saudí	336.387	390	0,12%	18,6	4.875	25	1,4%
Filipinas	322.497	3.167	0,99%	30,3	5.776	98	1,8%
Pakistán	314.616	-	-	3,9	6.513	0	2,1%
China	91.146	25	0,03%	0,0	4.746	0	5,2%
Japón	85.739	400	0,47%	5,0	1.599	2	1,9%
Singapur	57.812	12	0,02%	3,7	27	0	0,0%
Corea del Sur	24.164	73	0,30%	2,1	422	1	1,7%

⁸ China, Singapur, Japón y Corea del Sur ya no se encuentran entre los quince países con más casos confirmados fuera de Europa. Se siguen incluyendo en la tabla por su histórico.

⁹ Las cifras de fallecidos por COVID-19 notificadas por cada país varían en su definición por lo que dichas cifras, y la letalidad resultante en cada país, no son directamente comparables entre sí.

¹⁰ (-) sin actualizar