

## Actualización nº 225. Enfermedad por el coronavirus (COVID-19). 09.10.2020 (datos consolidados a las 14:00 horas del 09.10.2020)

### SITUACIÓN EN ESPAÑA

El presente informe se ha realizado, hasta el 10 de mayo de 2020, con los datos notificados diariamente de forma agregada por las comunidades autónomas. El pasado 11 de mayo de 2020 entró en vigor la nueva estrategia de vigilancia, por la que las comunidades autónomas deben notificar los casos confirmados de forma individualizada y diariamente al nivel estatal. Por lo tanto, a partir del 11 de mayo de 2020 se utiliza dicha información para la elaboración de este informe diario. En este informe se incluyen los casos confirmados con una prueba diagnóstica positiva de infección activa (PDIA) según se establece estrategia de detección precoz, vigilancia y control de COVID-19. En España hasta el momento se han notificado un total de 861.112 casos confirmados de COVID-19 y 32.929 fallecidos (Tabla 1, Tabla 2, Figura 1, Figura 2 y Figura 3). Las discrepancias que puedan aparecer respecto a los datos de casos totales notificados previamente son resultado de la validación de los mismos por las comunidades autónomas.

**Tabla 1.** Casos de COVID-19 confirmados totales, diagnosticados el día previo y diagnosticados o con fecha de inicio de síntomas en los últimos 14 y 7 días a 09.10.2020

CCAA	Casos totales	Casos diagnosticados el día previo	Casos diagnosticados en los últimos 14 días		Casos diagnosticados en los últimos 7 días		Casos diagnosticados con fecha de inicio de síntomas en los últimos 14d.		Casos diagnosticados con fecha de inicio de síntomas en los últimos 7d.	
			Nº	IA*	Nº	IA*	Nº	IA*	Nº	IA*
Andalucía	74.620	477	15.119	179,68	7.242	86,07	3.142	37,34	972	11,55
Aragón	39.267	487	5.036	381,72	2.714	205,72	2.048	155,23	698	52,91
Asturias	6.353	117	1.389	135,80	766	74,89	101	9,87	5	0,49
Baleares	14.975	48	1.392	121,10	631	54,90	741	64,47	355	30,88
Canarias	14.775	177	1.994	92,60	885	41,10	904	41,98	271	12,58
Cantabria	7.192	30	624	107,39	305	52,49	114	19,62	33	5,68
Castilla La Mancha	48.584	141	7.334	360,77	3.181	156,48	2.602	128,00	701	34,48
Castilla y León	54.744	68	8.923	371,86	4.006	166,95	2.831	117,98	978	40,76
Cataluña	154.354	240	16.256	211,80	8.329	108,52	5.663	73,78	1.607	20,94
Ceuta	790	32	258	304,33	144	169,86	168	198,17	51	60,16
C. Valenciana	45.220	163	5.272	105,36	2.589	51,74	2.354	47,04	700	13,99
Extremadura	12.269	208	2.343	219,44	1.230	115,20	529	49,55	195	18,26
Galicia	23.523	458	3.130	115,95	1.838	68,09	687	25,45	212	7,85
Madrid	261.762	2.256	36.025	540,64	15.323	229,96	6.519	97,83	1.364	20,47
Melilla	1.273	27	398	460,18	194	224,31	225	260,15	72	83,25
Murcia	23.013	88	5.114	342,33	2.399	160,59	2.250	150,61	664	44,45
Navarra	21.016	452	4.418	675,31	2.246	343,31	2.143	327,57	926	141,54
País Vasco	48.083	438	5.311	240,56	2.635	119,35	83	3,76	10	0,45
La Rioja	9.299	79	1.199	378,47	590	186,24	514	162,25	186	58,71
<b>ESPAÑA</b>	<b>861.112</b>	<b>5.986</b>	<b>121.535</b>	<b>258,44</b>	<b>57.247</b>	<b>121,73</b>	<b>33.618</b>	<b>71,49</b>	<b>10.000</b>	<b>21,26</b>

\* IA: Incidencia acumulada (casos diagnosticados/100.000 habitantes)

**Tabla 2.** Casos de COVID-19 que han precisado hospitalización, ingreso en UCI y fallecidos (total y con fecha de hospitalización/ingreso en UCI/fallecimiento en los últimos 7 días) por Comunidades Autónomas en España a 08.10.2020 (datos consolidados a las 14:00 horas del 09.10.2020).

CCAA	Casos que han precisado hospitalización		Casos que han ingresado en UCI		Fallecidos	
	Total	Con fecha de ingreso en los últimos 7 días	Total	Con fecha de ingreso en UCI en los últimos 7 días	Total	Con fecha de defunción en los últimos 7 días
Andalucía	10.416	417	1.116	22	1.979	79
Aragón	5.531	203	438	10	1470	42
Asturias	1.386	71	154	3	354	4
Baleares	1.916	31	280	2	316	6
Canarias	1997	102	383	23	241	5
Cantabria	1.321	11	100	0	237	2
Castilla La Mancha	10.375	103	727	11	3.254	36
Castilla y León	11.572	556	857	35	3.199	99
Cataluña	31.696	131	3.187	13	5.875	10
Ceuta	51	6	11	1	11	1
C. Valenciana	8.288	171	971	8	1.644	20
Extremadura	2.351	65	190	6	622	22
Galicia	4.111	132	453	17	777	28
Madrid	49.509	377	3.904	11	9.739	134
Melilla	105	7	9	0	6	1
Murcia	2256	172	326	20	231	5
Navarra	2.908	169	210	12	611	22
País Vasco	8.742	7	707	1	1.937	20
La Rioja	1.884	33	125	4	426	5
<b>ESPAÑA</b>	<b>156.415</b>	<b>2.764</b>	<b>14.148</b>	<b>199</b>	<b>32.929</b>	<b>541</b>

Los casos confirmados no provienen de la suma de pacientes hospitalizados, curados y fallecidos, ya que no son excluyentes. Pacientes fallecidos y curados pueden haber precisado hospitalización y por tanto computar en ambos grupos. Los pacientes que han precisado UCI también computan en los pacientes que han requerido hospitalización.

\*Datos disponibles [aquí](#).

Tabla 3. Total de PCR realizadas (Datos provisionales)

CCAA	Del 29.09.2020 al 05.10.2020			Procesadas el 06.10.2020		
	PCR	Tasa x 100.000	Positividad	PCR	Tasa x 100.000	Positividad
Andalucía	98.603	1.171,86	10,5%	16.221	192,78	12,9%
Aragón	21.603	1.637,47	12,3%	3.874	293,64	14,4%
Asturias	21.187	2.071,47	4,0%	3.703	362,05	3,8%
Baleares	18.908	1.644,95	5,6%	3.026	263,25	4,5%
Canarias	24.706	1.147,31	5,2%	4.181	194,16	3,5%
Cantabria	8.419	1.448,86	6,0%	1.437	247,30	5,0%
Castilla La Mancha	28.227	1.388,53	12,7%	4.217	207,44	14,7%
Castilla y León	45.330	1.889,11	14,1%	6.869	286,26	15,0%
Cataluña	139.915	1.822,95	7,4%	26.173	341,01	6,9%
Ceuta	536	632,25	17,9%	100	117,96	20,0%
C. Valenciana	50.308	1.005,40	7,7%	6.688	133,66	9,5%
Extremadura	19.375	1.814,63	10,8%	2.892	270,86	12,5%
Galicia	41.928	1.553,18	4,3%	7.442	275,68	3,4%
Madrid	115.000	1.725,85	18,2%	12.960	194,50	15,8%
Melilla	470	543,43	23,4%	123	142,22	24,4%
Murcia	22.165	1.483,70	13,5%	3.504	234,55	16,0%
Navarra	21.400	3.271,10	10,7%	3.401	519,86	9,1%
País Vasco	53.430	2.420,08	5,3%	8.951	405,43	5,0%
La Rioja	7.771	2.452,98	7,8%	829	261,68	14,7%
<b>ESPAÑA</b>	<b>739.281</b>	<b>1.572,06</b>	<b>10,1%</b>	<b>116.591</b>	<b>247,93</b>	<b>9,8%</b>

Información actualizada a 09.10.2020

Tabla 4. Situación capacidad asistencial y actividad Covid-19 en hospitales

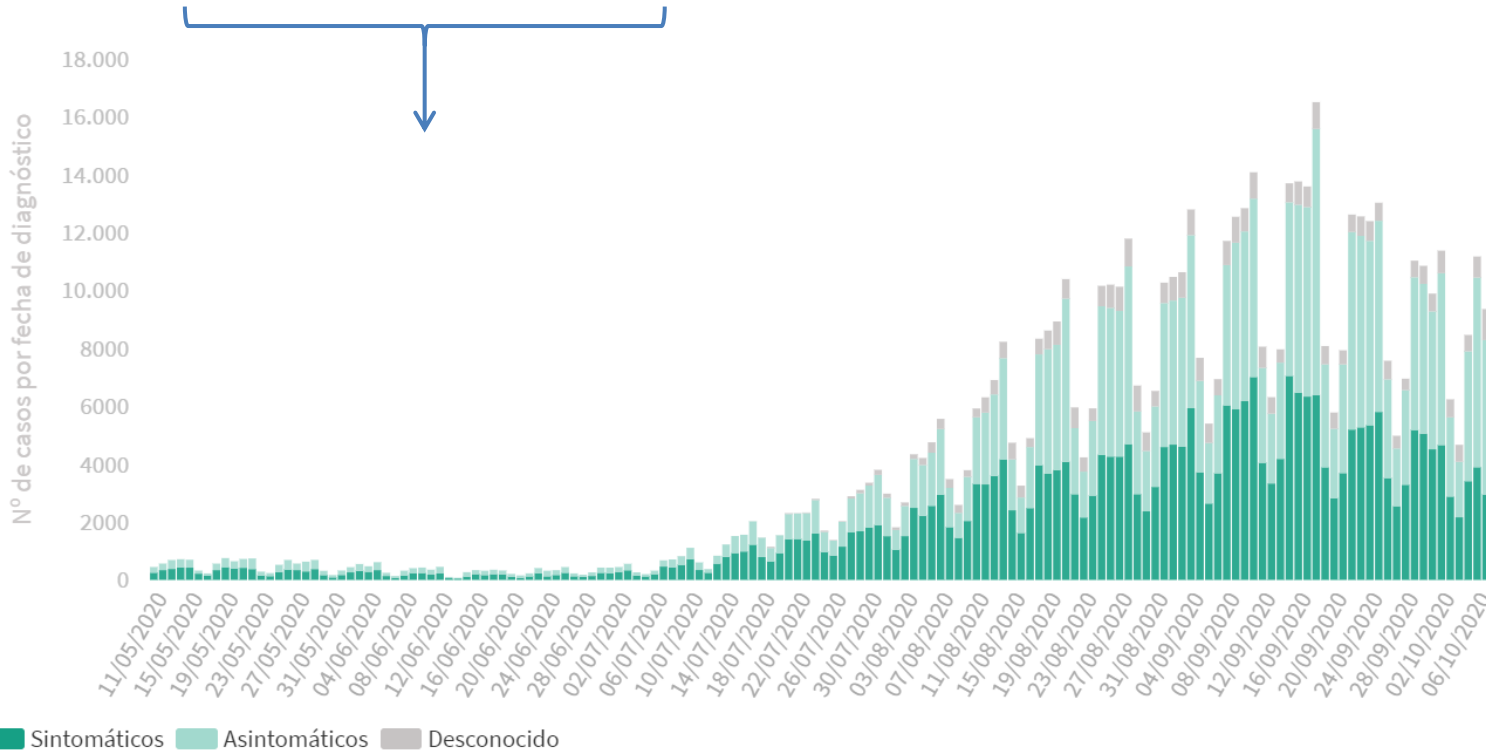
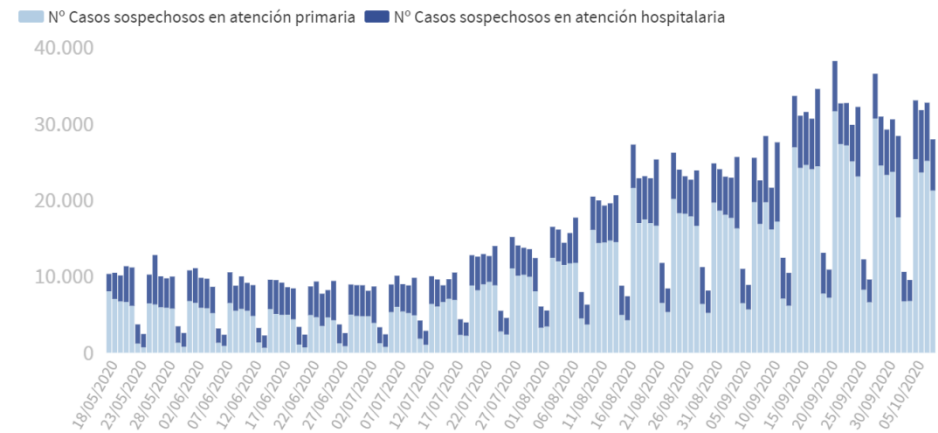
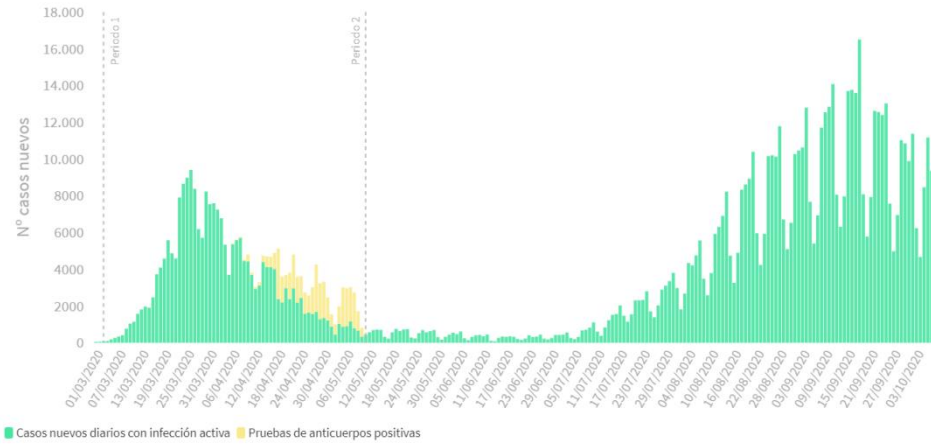
CCAA	Total Pacientes COVID hospitalizados	% Camas Ocupadas COVID	Número Pacientes COVID en UCI	% Camas Ocupadas UCI COVID	Ingresos COVID últimas 24h	Altas COVID últimas 24h
Andalucía	1.185	7,22%	175	11,51%	179	120
Aragón	429	10,32%	65	24,25%	65	50
Asturias	136	4,26%	24	9,88%	20	14
Baleares	186	6,11%	41	14,75%	13	15
Canarias	265	5,34%	68	16,15%	21	17
Cantabria	45	2,89%	8	6,96%	7	3
Castilla La Mancha	577	12,30%	88	23,40%	61	69
Castilla y León	900	14,06%	132	31,06%	120	99
Cataluña	1.536	5,61%	189	16,84%	184	164
Ceuta	16	8,94%	5	29,41%	1	3
C. Valenciana	507	4,46%	73	7,26%	93	49
Extremadura	153	4,87%	25	11,21%	19	17
Galicia	271	3,34%	39	5,48%	39	24
Madrid	3.256	20,61%	490	39,33%	328	376
Melilla	20	11,30%	2	16,67%	2	2
Murcia	285	8,02%	64	16,28%	39	27
Navarra	242	11,40%	30	23,26%	39	31
País Vasco	463	9,90%	54	17,25%	63	78
La Rioja	82	9,53%	18	30,00%	10	7
<b>Total general</b>	<b>10.554</b>	<b>8,66%</b>	<b>1.590</b>	<b>17,91%</b>	<b>1.303</b>	<b>1.165</b>

Fuente: Notificación de los hospitales al Ministerio de Sanidad

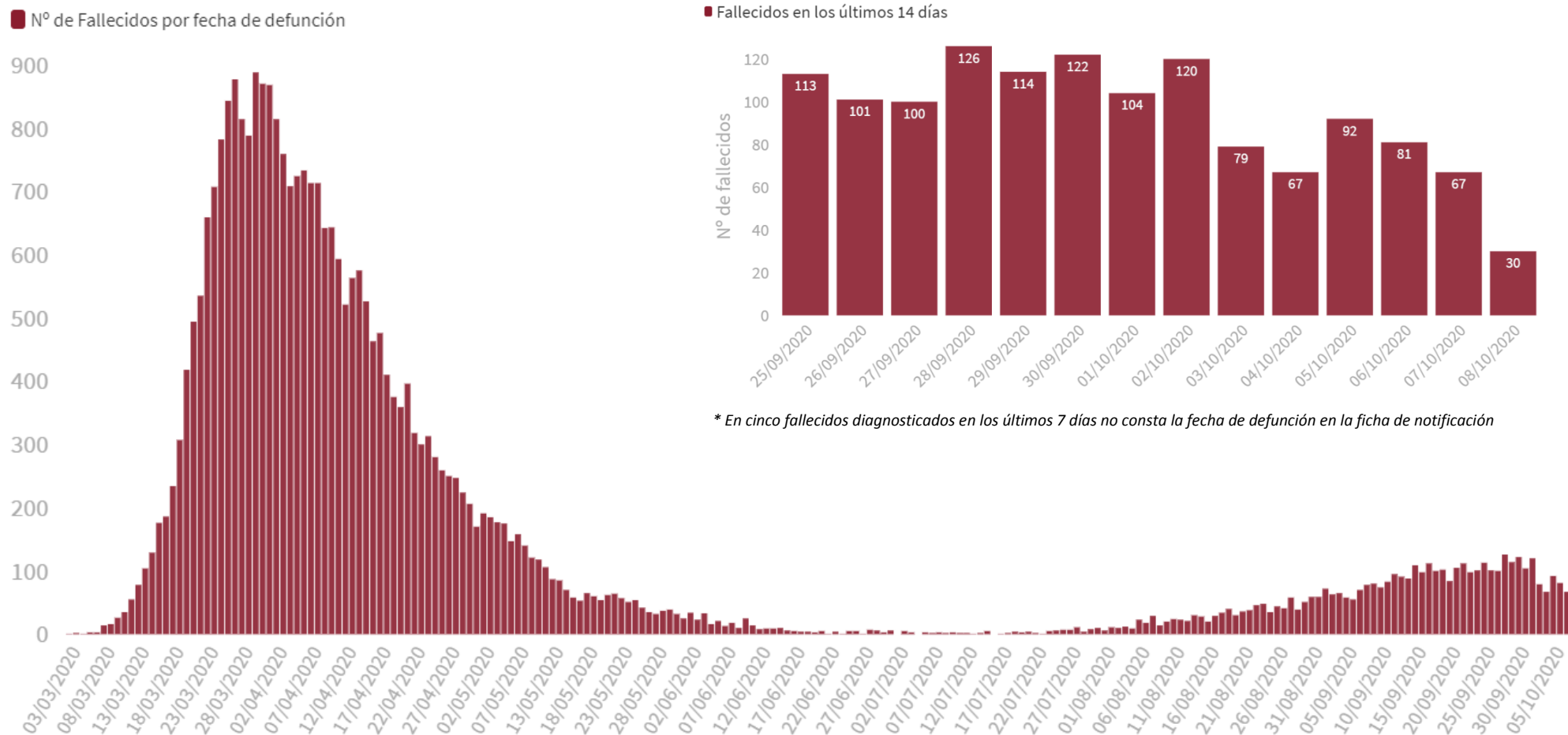
(1) Información referida Al día 08/10/2020, con los últimos datos disponibles a las 15:00 del día 9 de Octubre de 2020

Nota: El criterio de cómputo incluye a pacientes que presentan clínica Covid que debe ser tratada en régimen de hospitalización, bien con infección confirmada bien pendiente de confirmar.

**Figura 1.** Casos diarios confirmados y sospechosos de COVID-19 en España a 08.10.2020 (datos consolidados a las 14:00 horas del 09.10.2020).

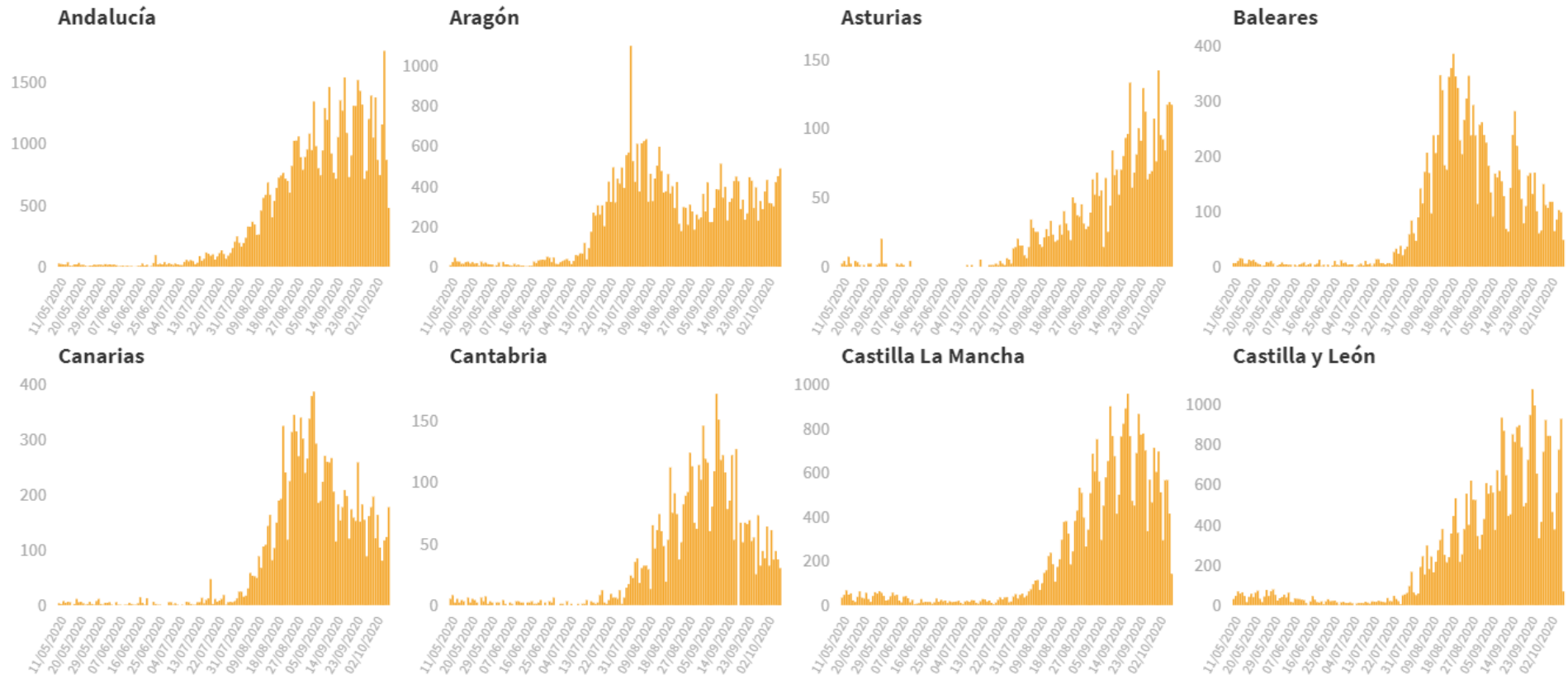


**Figura 2.** Número de fallecidos diarios por COVID-19 por fecha de defunción en España a 08.10.2020 (datos consolidados a las 14:00 horas del 09.10.2020).

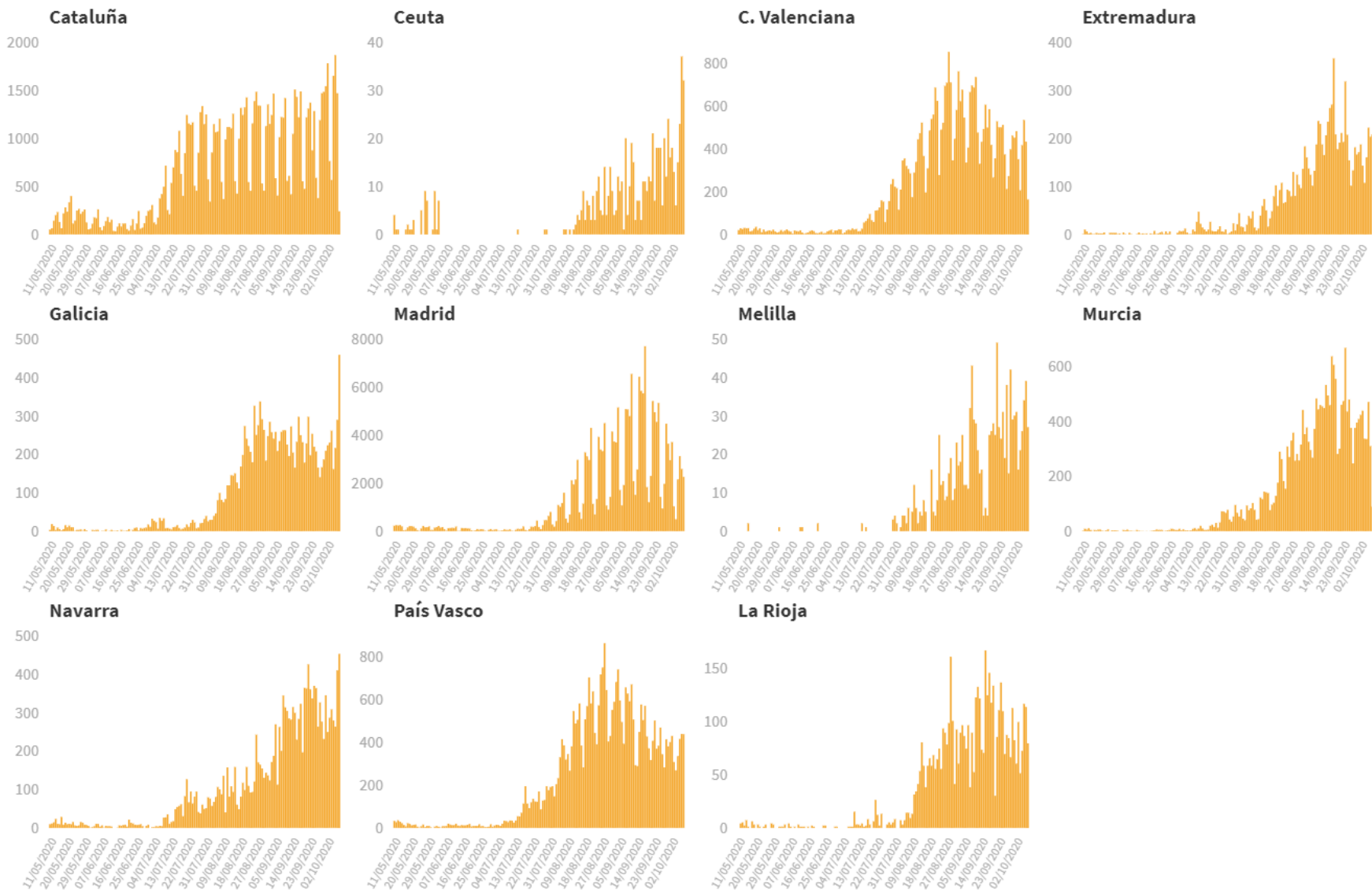


**Figura 3.** Casos diarios confirmados de COVID-19 por fecha de diagnóstico desde el 11.05.2020 por Comunidades Autónomas, a 08.10.2020 (datos consolidados a las 14:00 horas del 09.10.2020).

■ Casos nuevos diarios por fecha de diagnóstico

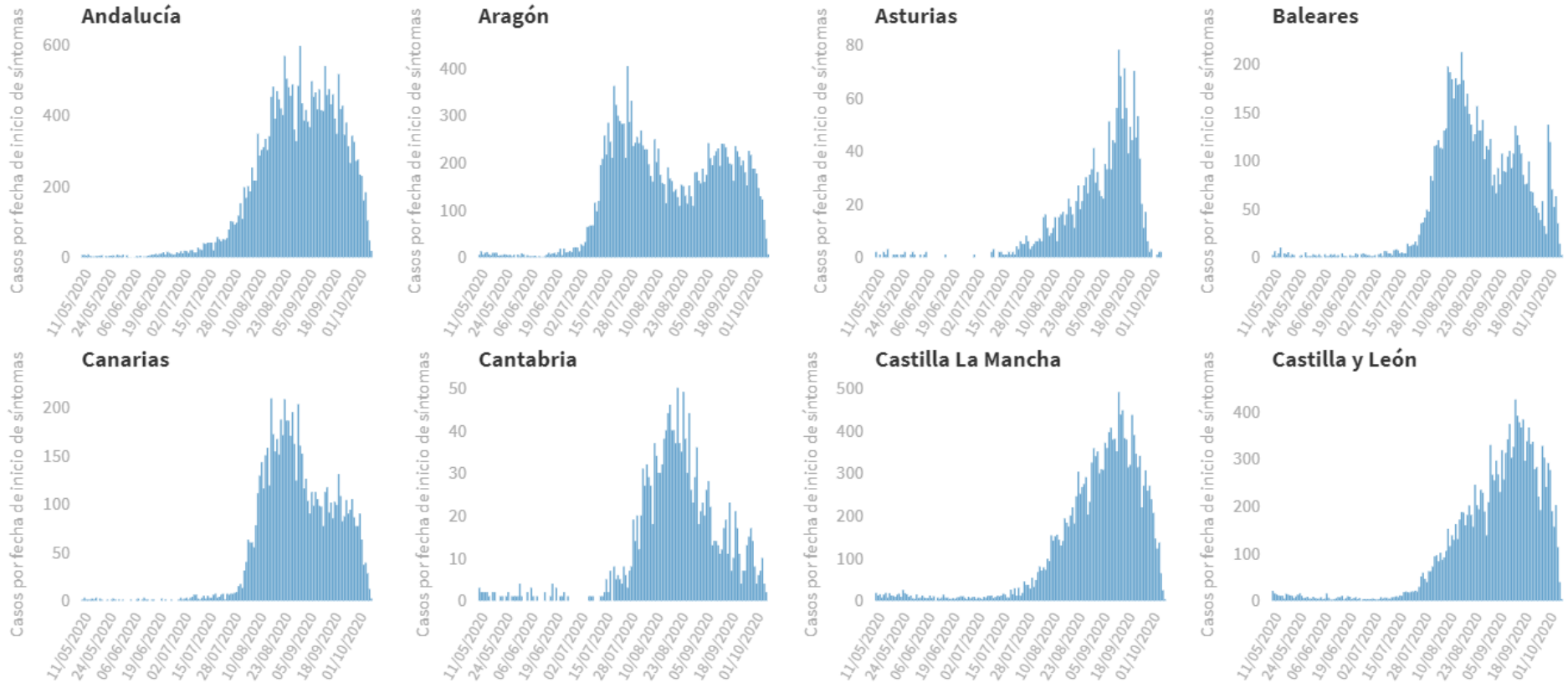


Casos nuevos diarios por fecha de diagnóstico



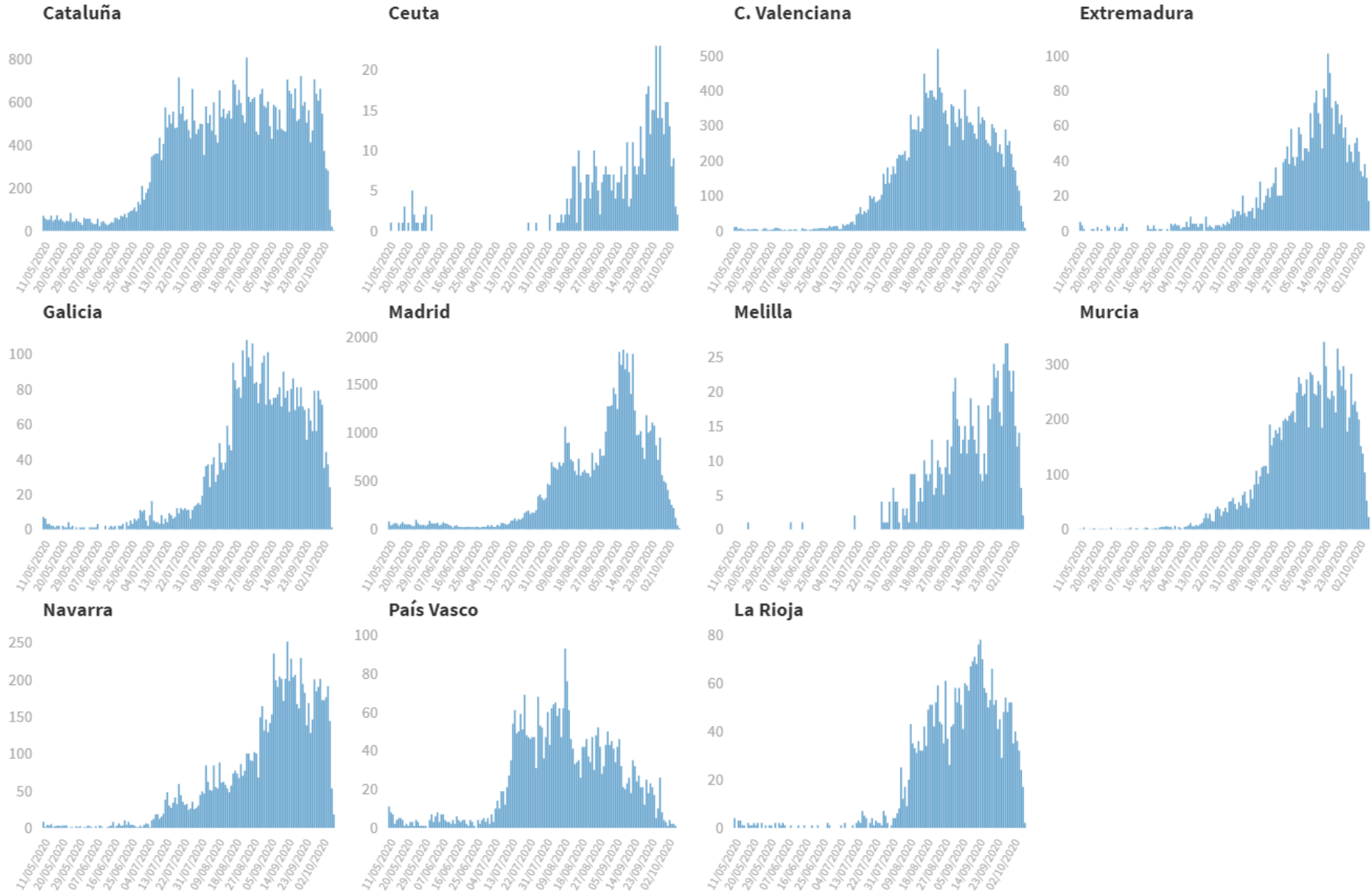
**Figura 4.** Casos diarios confirmados de COVID-19 por fecha de inicio de síntomas desde el 11.05.2020 por Comunidades Autónomas, a 08.10.2020 (datos consolidados a las 14:00 horas del 09.10.2020).

Casos nuevos diarios por fecha de inicio de síntomas





Casos nuevos diarios por fecha de inicio de síntomas



**SITUACIÓN INTERNACIONAL** (datos consultados hasta las 10:00 horas del 08.10.2020)

**Situación en Europa:** Hasta el día de hoy se han notificado al menos 6.121.815 casos confirmados (Tabla 5). En la tabla 6 se presentan los datos epidemiológicos detallados de los 15 países de Europa con más casos confirmados.

**Tabla 5.** Casos confirmados de COVID-19 en Europa<sup>1,2</sup>

Casos		Casos		Casos	
Rusia	1.260.112	Suiza	57.576	Finlandia	11.049
España	861.112	Armenia	54.473	Georgia	10.225
Francia	671.638	Austria	51.382	Luxemburgo	9.119
Reino Unido	561.815	Azerbaiyán	41.113	Eslovenia	7.124
Italia	338.398	Irlanda	39.584	Lituania	5.483
Turquía	329.138	Serbia	34.193	Estonia	3.715
Alemania	314.660	Hungría	33.114	Malta	3.442
Ucrania	244.734	Dinamarca	30.710	Islandia	3.172
Países Bajos	149.817	Bosnia y Herzegovina	29.071	Andorra	2.568
Rumanía	142.570	Bulgaria	22.743	Letonia	2.261
Bélgica	137.774	Grecia	20.947	Chipre	1.897
Polonia	107.319	Macedonia Norte	19.413	San Marino	752
Suecia	96.677	Croacia	18.447	Islas Feroe	476
Chequia	95.360	Noruega	14.784	Gibraltar	437
Portugal	82.534	Albania	14.730	Mónaco	227
Bielorrusia	81.505	Eslovaquia	14.689	Liechtenstein	130
Moldavia	58.794	Montenegro	12.917		

<sup>1</sup> Datos consultados (orden alfabético): **Alemania** (Robert Koch Institut), **Francia** (Santé Publique France), **Italia** (Ministerio de Sanidad), **Portugal** (Dirección General de Salud), **Reino Unido** (Public Health England). **Resto de países y territorios:** Página web de la Oficina Regional para Europa de la Organización Mundial de la Salud (OMS) y Centro Europeo de Prevención y Control de Enfermedades (ECDC).

<sup>2</sup> Kosovo notifica además 15.812 casos

**Tabla 6.** Detalles de los quince países con más casos confirmados de Europa<sup>3,4,5,6</sup>

	Casos confirmados	Nuevos diarios	Incremento diario	Incidencia Acumulada 100.000 hab. 14 días	Fallecidos	Nuevos diarios	Letalidad
<b>Rusia</b>	1.260.112	11.493	0,92%	85,9	22.056	191	1,8%
<b>España</b>	861.112			258,4	32.929		3,8%
<b>Francia</b>	671.638	18.129	2,77%	236,7	32.521	76	4,8%
<b>Reino Unido</b>	561.815	17.540	3,22%	207,9	42.592	77	7,6%
<b>Italia</b>	338.398	4.458	1,33%	53,3	36.083	22	10,7%
<b>Turquía</b>	329.138	1.581	0,48%	23,6	8.609	56	2,6%
<b>Alemania</b>	314.660	4.516	1,46%	38,5	9.589	11	3,0%
<b>Ucrania</b>	244.734	5.397	2,25%	126,4	4.690	93	1,9%
<b>Países Bajos</b>	149.817	4.979	3,44%	270,7	6.509	36	4,3%
<b>Rumanía</b>	142.570	2.958	2,12%	114,8	5.203	82	3,6%
<b>Bélgica</b>	137.774	3.577	2,67%	254,0	10.108	16	7,3%
<b>Polonia</b>	107.319	3.003	2,88%	64,5	2.792	75	2,6%
<b>Suecia</b>	96.677	532	0,55%	62,4	5.892	9	6,1%
<b>Portugal</b>	82.534	1.278	1,57%	110,7	2.050	10	2,5%
<b>Bielorrusia</b>	81.505	415	0,51%	51,2	874	6	1,1%
<b>Suiza</b>	57.576	1.773	3,18%	71	1.788	2	3,1%
<b>Austria</b>	51.382	947	1,88%	114,4	844	4	1,6%
<b>Irlanda</b>	39.584	609	1,56%	114,0	1.816	5	4,6%

<sup>3</sup> Las cifras de fallecidos por COVID-19 notificadas por cada país varían en su definición por lo que dichas cifras, y la letalidad resultante en cada país, no son directamente comparables entre sí.

<sup>4</sup> Irlanda, Suiza y Austria ya no se encuentra entre los quince países con más casos confirmados de Europa. Se sigue incluyendo en la tabla por su histórico

<sup>5</sup> Ver primera parte del informe para el resto de información sobre España

<sup>6</sup> (-) sin actualizar

**Situación a nivel global y otros países fuera de Europa:** Según la OMS, a nivel global hasta el día de hoy se han notificado al menos 36.002.827 casos y 1.049.810 fallecidos. En las tablas 7 y 8 se presenta información general y detallada de los países con más casos acumulados fuera de Europa.

**Tabla 7.** Casos confirmados de COVID-19 fuera de Europa. Se incluyen los diez países con más casos confirmados en cada continente.<sup>7</sup>

América	Casos	África	Casos	Asia-Oceanía	Casos
Estados Unidos	7.528.313	Sudáfrica	683.242	India	6.835.655
Brasil	4.969.141	Marruecos	140.024	Irán	483.844
Colombia	869.808	Egipto	104.035	Iraq	391.044
Perú	832.929	Etiopía	80.895	Bangladesh	373.151
Argentina	824.468	Nigeria	59.738	Arabia Saudí	337.711
México	769.558	Argelia	52.520	Filipinas	329.637
Chile	474.440	Ghana	46.829	Pakistán	316.934
Canadá	171.323	Kenia	39.907	Indonesia	315.714
Ecuador	143.531	Libya	39.513	Israel	273.460
Bolivia	137.468	Tunisia	25.765	Kazajistán	142.239
<b>Casos confirmados a nivel global: 36.002.827</b>					
<b>Fallecidos: 1.049.810</b>					

<sup>7</sup> Datos consultados en la página web oficial de la OMS y Estados Unidos consultado en el Centers for Disease Control and Prevention.

**Tabla 8.** Detalles de los quince países con más casos confirmados fuera de Europa<sup>8,9,10</sup>

	Casos confirmados	Nuevos diarios	Incremento diario	Incidencia Acumulada 100.000 hab. 14 días	Fallecidos	Nuevos diarios	Letalidad
<b>Estados Unidos</b>	7.528.313	53.051	0,71%	186,5	211.132	900	2,8%
<b>India</b>	6.835.655	78.524	1,16%	75,2	105.526	971	1,5%
<b>Brasil</b>	4.969.141	41.906	0,85%	180,2	147.494	819	3,0%
<b>Colombia</b>	869.808	7.650	0,89%	185,8	27.017	173	3,1%
<b>Perú</b>	832.929	2.930	0,35%	176,3	32.914	80	4,0%
<b>Argentina</b>	824.468	14.740	1,82%	387,3	21.827	359	2,6%
<b>México</b>	769.558	4.476	0,59%	50,9	79.714	446	10,4%
<b>Sudáfrica</b>	683.242	0	0,00%	28,0	17.103	0	2,5%
<b>Irán</b>	483.844	4.019	0,84%	58,6	27.658	239	5,7%
<b>Chile</b>	474.440	1.134	0,24%	131,0	13.090	20	2,8%
<b>Iraq</b>	391.044	3.923	1,01%	140,4	9.604	73	2,5%
<b>Bangladesh</b>	373.151	1.520	0,41%	11,0	5.440	35	1,5%
<b>Arabia Saudí</b>	337.711	468	0,14%	17,7	4.947	24	1,5%
<b>Filipinas</b>	329.637	2.804	0,86%	30,8	5.925	60	1,8%
<b>Pakistán</b>	316.934	1.207	0,38%	3,7	6.544	21	2,1%
<b>China</b>	91.212	24	0,03%	0,0	4.746	0	5,2%
<b>Japón</b>	87.020	477	0,55%	5,2	1.613	8	1,9%
<b>Singapur</b>	57.840	10	0,02%	3,3	27	0	0,0%
<b>Corea del Sur</b>	24.422	69	0,28%	1,9	427	2	1,7%

<sup>8</sup> China, Singapur, Japón y Corea del Sur ya no se encuentran entre los quince países con más casos confirmados fuera de Europa. Se siguen incluyendo en la tabla por su histórico.

<sup>9</sup> Las cifras de fallecidos por COVID-19 notificadas por cada país varían en su definición por lo que dichas cifras, y la letalidad resultante en cada país, no son directamente comparables entre sí.

<sup>10</sup> (-) sin actualizar