

## Actualización nº 228. Enfermedad por el coronavirus (COVID-19). 14.10.2020 *(datos consolidados a las 14:00 horas del 14.10.2020)*

### SITUACIÓN EN ESPAÑA

El presente informe se ha realizado, hasta el 10 de mayo de 2020, con los datos notificados diariamente de forma agregada por las comunidades autónomas. El pasado 11 de mayo de 2020 entró en vigor la nueva estrategia de vigilancia, por la que las comunidades autónomas deben notificar los casos confirmados de forma individualizada y diariamente al nivel estatal. Por lo tanto, a partir del 11 de mayo de 2020 se utiliza dicha información para la elaboración de este informe diario. En este informe se incluyen los casos confirmados con una prueba diagnóstica positiva de infección activa (PDIA) según se establece estrategia de detección precoz, vigilancia y control de COVID-19. En España hasta el momento se han notificado un total de 908.056 casos confirmados de COVID-19 y 33.413 fallecidos (Tabla 1, Tabla 2, Figura 1, Figura 2 y Figura 3). Las discrepancias que puedan aparecer respecto a los datos de casos totales notificados previamente son resultado de la validación de los mismos por las comunidades autónomas.

**Tabla 1.** Casos de COVID-19 confirmados totales, diagnosticados el día previo y diagnosticados o con fecha de inicio de síntomas en los últimos 14 y 7 días a 14.10.2020

CCAA	Casos totales	Casos diagnosticados el día previo	Casos diagnosticados en los últimos 14 días		Casos diagnosticados en los últimos 7 días		Casos diagnosticados con fecha de inicio de síntomas en los últimos 14d.		Casos diagnosticados con fecha de inicio de síntomas en los últimos 7d.	
			Nº	IA*	Nº	IA*	Nº	IA*	Nº	IA*
Andalucía	81.773	300	16.739	198,94	8.073	95,94	3.417	40,61	892	10,60
Aragón	41.298	265	5.414	410,37	2.975	225,50	2.433	184,42	845	64,05
Asturias	7.312	183	1.908	186,55	1.195	116,84	42	4,11	10	0,98
Baleares	15.568	39	1.377	119,80	670	58,29	879	76,47	258	22,45
Canarias	15.303	62	1.782	82,75	820	38,08	772	35,85	207	9,61
Cantabria	7.478	71	672	115,65	353	60,75	99	17,04	30	5,16
Castilla La Mancha	50.780	60	6.771	333,08	2.755	135,52	2.423	119,19	522	25,68
Castilla y León	58.811	64	9.817	409,12	4.983	207,66	3.073	128,07	857	35,72
Cataluña	163.274	321	20.219	263,43	10.361	134,99	6.702	87,32	1.805	23,52
Ceuta	884	7	276	325,56	161	189,91	160	188,73	47	55,44
C. Valenciana	46.842	92	5.102	101,96	2.115	42,27	2.134	42,65	463	9,25
Extremadura	13.227	187	2.517	235,74	1.356	127,00	571	53,48	208	19,48
Galicia	25.011	232	3.721	137,84	2.233	82,72	821	30,41	252	9,34
Madrid	270.745	2.212	30.861	463,14	13.156	197,44	5.439	81,63	1.288	19,33
Melilla	1.466	10	446	515,68	259	299,47	268	309,87	62	71,69
Murcia	24.682	66	4.865	325,66	1.983	132,74	2.179	145,86	547	36,62
Navarra	23.259	376	5.064	774,06	3.104	474,46	2.741	418,98	1.138	173,95
País Vasco	50.492	383	5.825	263,84	3.283	148,70	35	1,59	13	0,59
La Rioja	9.851	174	1.334	421,09	742	234,22	630	198,86	278	87,75
<b>ESPAÑA</b>	<b>908.056</b>	<b>5.104</b>	<b>124.710</b>	<b>265,19</b>	<b>60.577</b>	<b>128,82</b>	<b>34.818</b>	<b>74,04</b>	<b>9.722</b>	<b>20,67</b>

\* IA: Incidencia acumulada (casos diagnosticados/100.000 habitantes)

**Tabla 2.** Casos de COVID-19 que han precisado hospitalización, ingreso en UCI y fallecidos (total y con fecha de hospitalización/ingreso en UCI/fallecimiento en los últimos 7 días) por Comunidades Autónomas en España a 13.10.2020 (datos consolidados a las 14:00 horas del 14.10.2020).

CCAA	Casos que han precisado hospitalización		Casos que han ingresado en UCI		Fallecidos	
	Total	Con fecha de ingreso en los últimos 7 días	Total	Con fecha de ingreso en UCI en los últimos 7 días	Total	Con fecha de defunción en los últimos 7 días
Andalucía	10.851	485	1.144	25	2.053	75
Aragón	5.717	259	449	14	1495	32
Asturias	1.451	80	156	3	361	10
Baleares	1.937	22	284	5	321	6
Canarias	2058	95	395	19	250	10
Cantabria	1.331	13	103	3	240	2
Castilla La Mancha	10.491	99	730	2	3.277	32
Castilla y León	12.223	661	897	34	3.280	104
Cataluña	31.804	84	3.195	3	5.890	7
Ceuta	58	6	12	1	12	1
C. Valenciana	8.433	169	983	11	1.663	22
Extremadura	2.413	80	195	8	637	18
Galicia	4.225	161	467	21	800	30
Madrid	49.996	361	3.932	10	9.837	64
Melilla	120	14	9	0	9	3
Murcia	2389	152	336	13	253	7
Navarra	3.022	168	218	13	627	23
País Vasco	8.774	1	715	1	1.973	30
La Rioja	1.937	53	131	4	435	10
<b>ESPAÑA</b>	<b>159.230</b>	<b>2.963</b>	<b>14.351</b>	<b>190</b>	<b>33.413</b>	<b>486</b>

Los casos confirmados no provienen de la suma de pacientes hospitalizados, curados y fallecidos, ya que no son excluyentes. Pacientes fallecidos y curados pueden haber precisado hospitalización y por tanto computar en ambos grupos. Los pacientes que han precisado UCI también computan en los pacientes que han requerido hospitalización.

\*Datos disponibles [aquí](#).

Tabla 3. Total de PCR realizadas (Datos provisionales)

CCAA	Del 04.10.2020 al 10.10.2020			Procesadas el 11.10.2020		
	PCR	Tasa x 100.000	Positividad	PCR	Tasa x 100.000	Positividad
Andalucía	96.052	1.141,54	12,9%	5.884	69,93	12,1%
Aragón	21.692	1.644,22	14,9%	2.044	154,93	17,0%
Asturias	24.318	2.377,59	4,6%	3.158	308,76	5,2%
Baleares	18.358	1.597,10	5,3%	1.689	146,94	8,1%
Canarias	30.345	1.409,17	3,6%	2.605	120,97	5,0%
Cantabria	8.823	1.518,38	5,0%	573	98,61	10,8%
Castilla La Mancha	24.239	1.192,36	15,8%	1.399	68,82	14,9%
Castilla y León	41.140	1.714,49	16,2%	3.107	129,48	15,9%
Cataluña	147.340	1.919,69	9,1%	6.666	86,85	13,9%
Ceuta	561	661,74	25,3%	42	49,54	47,6%
C. Valenciana	42.633	852,02	9,4%	2.426	48,48	11,9%
Extremadura	17.212	1.612,05	12,4%	1.595	149,39	12,0%
Galicia	43.244	1.601,93	5,5%	4.012	148,62	8,0%
Madrid	72.538	1.088,60	17,7%	2.462	36,95	14,9%
Melilla	743	859,09	26,9%	135	156,09	21,5%
Murcia	21.764	1.456,86	13,8%	2.142	143,38	20,1%
Navarra	21.188	3.238,70	13,7%	3.086	471,71	20,2%
País Vasco	57.702	2.613,58	5,6%	6.340	287,17	5,7%
La Rioja	5.356	1.690,67	12,8%	573	180,87	13,8%
<b>ESPAÑA</b>	<b>695.248</b>	<b>1.478,43</b>	<b>10,8%</b>	<b>49.938</b>	<b>106,19</b>	<b>11,8%</b>

Información actualizada a 14.10.2020

Tabla 4. Situación capacidad asistencial y actividad Covid-19 en hospitales

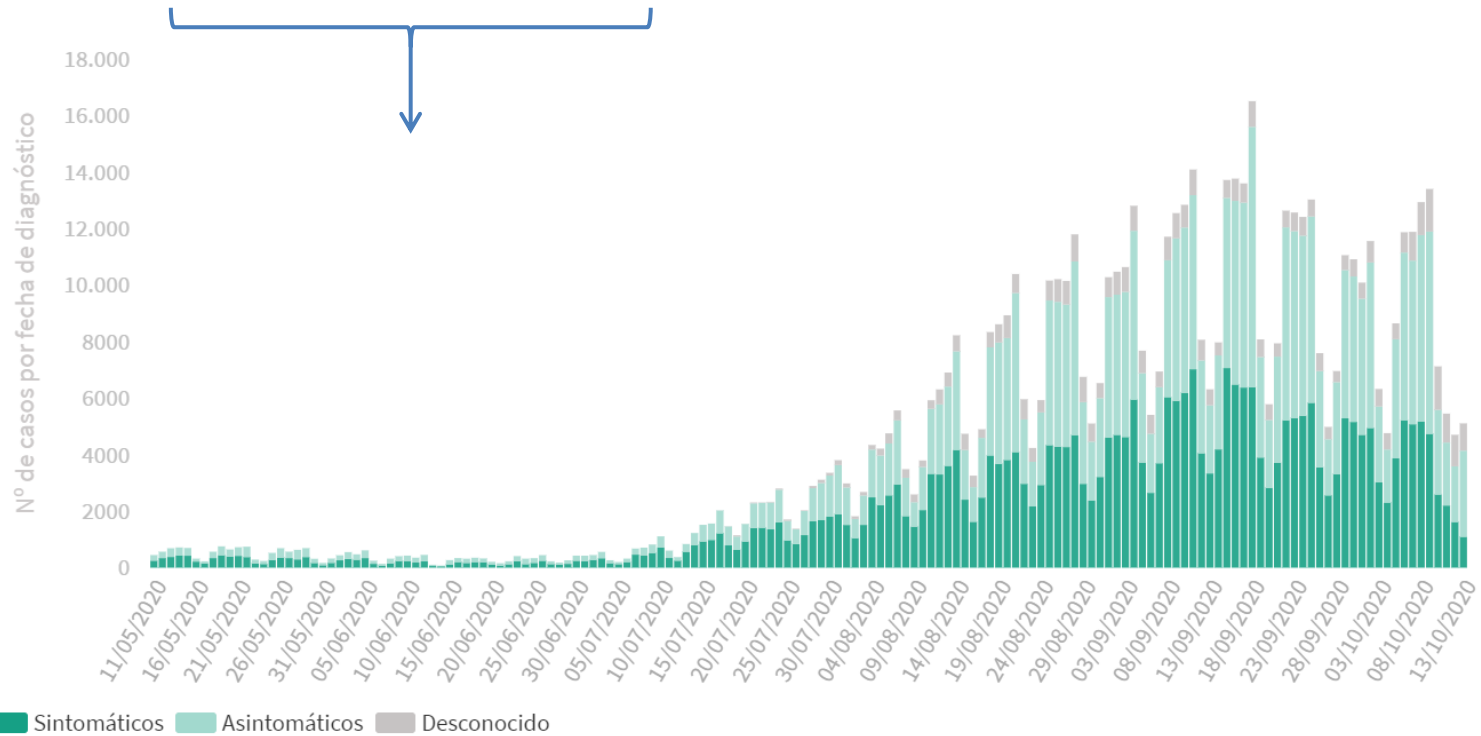
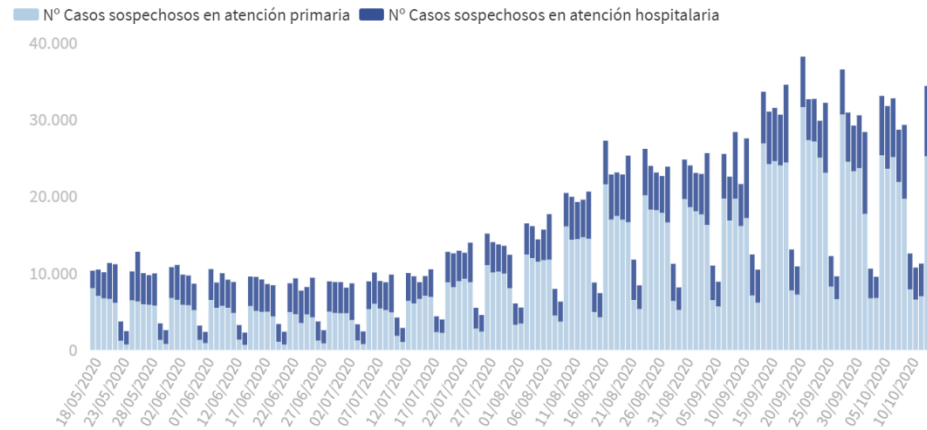
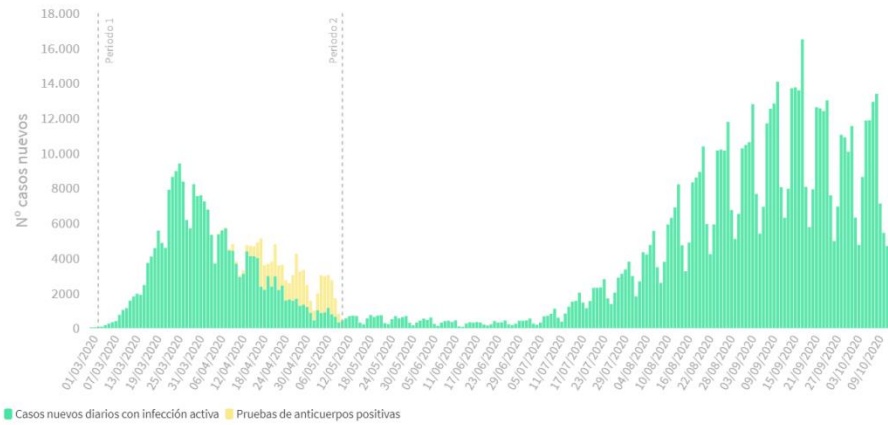
CCAA	Total Pacientes COVID hospitalizados	% Camas Ocupadas COVID	Número Pacientes COVID en UCI	% Camas Ocupadas UCI COVID	Ingresos COVID últimas 24h	Altas COVID últimas 24h
Andalucía	1.409	8,59%	192	12,61%	196	148
Aragón	491	11,98%	65	32,66%	90	44
Asturias	204	6,27%	25	9,77%	33	24
Baleares	188	6,21%	42	14,89%	16	16
Canarias	275	5,58%	61	14,63%	25	12
Cantabria	50	3,21%	11	9,57%	9	3
Castilla La Mancha	640	13,64%	90	23,87%	71	81
Castilla y León	1.023	15,95%	133	31,29%	112	109
Cataluña	1.866	7,55%	231	20,46%	217	282
Ceuta	20	11,30%	7	41,18%	3	1
C. Valenciana	616	5,41%	90	8,85%	100	63
Extremadura	179	5,69%	27	12,56%	21	14
Galicia	254	3,44%	35	5,38%	46	21
Madrid	3.257	20,36%	477	37,56%	308	407
Melilla	30	16,95%	1	8,33%	5	2
Murcia	325	9,13%	64	16,04%	61	50
Navarra	260	12,17%	32	24,81%	29	43
País Vasco	484	10,32%	51	16,19%	68	69
La Rioja	100	11,63%	18	30,00%	12	16
<b>Total general</b>	<b>11.671</b>	<b>9,84%</b>	<b>1.652</b>	<b>18,76%</b>	<b>1.422</b>	<b>1.405</b>

Fuente: Notificación de los hospitales al Ministerio de Sanidad

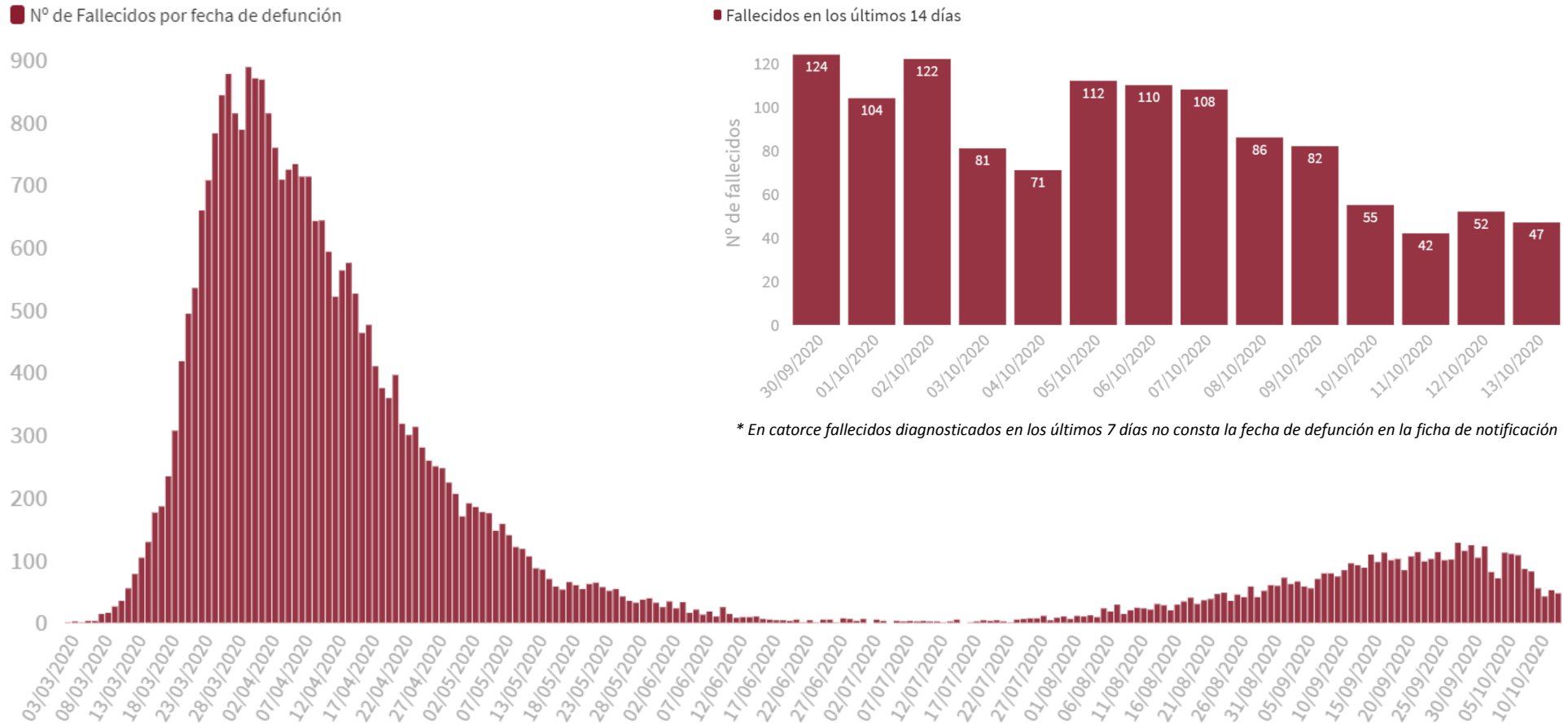
(1) Información referida Al día 13/10/2020, con los últimos datos disponibles a las 15:00 del día 14/10/2020

Nota: El criterio de cómputo incluye a pacientes que presentan clínica Covid que debe ser tratada en régimen de hospitalización, bien con infección confirmada bien pendiente de confirmar.

**Figura 1.** Casos diarios confirmados y sospechosos de COVID-19 en España a 13.10.2020 (datos consolidados a las 14:00 horas del 14.10.2020).

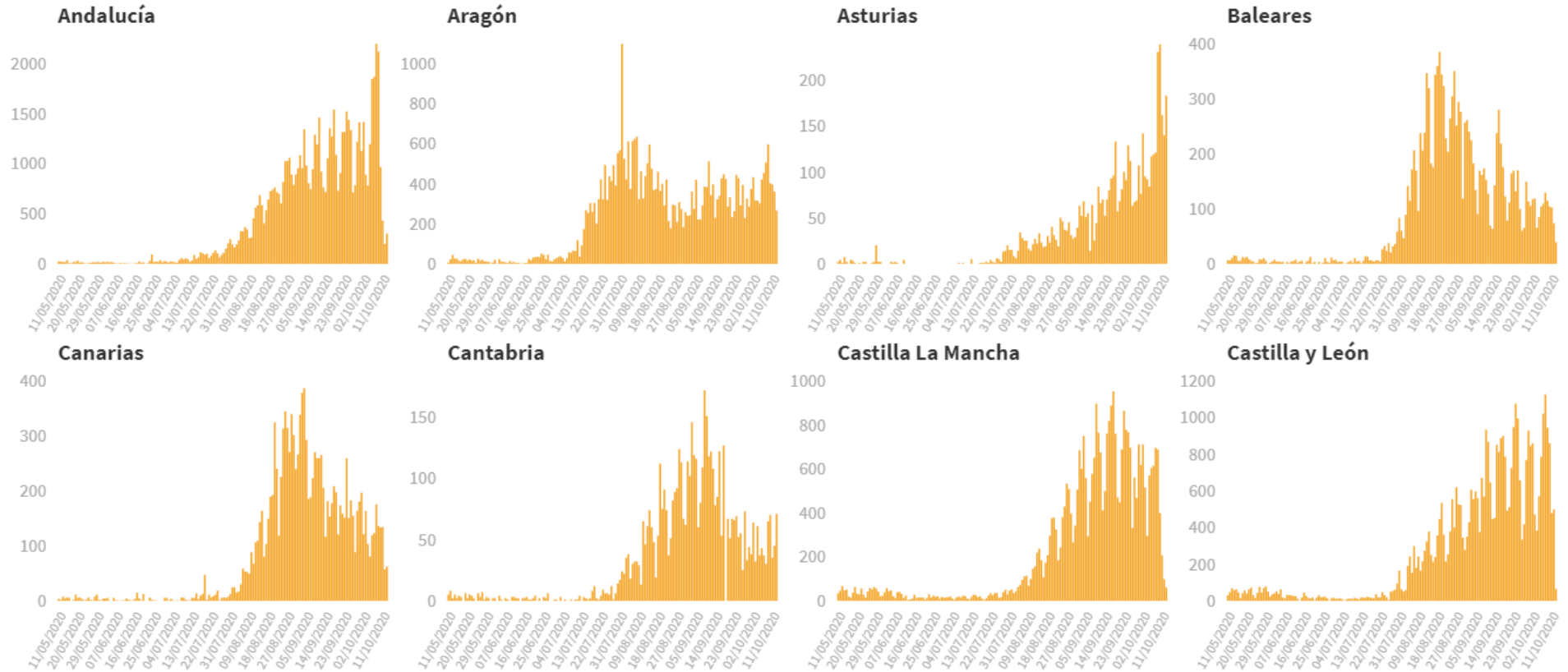


**Figura 2.** Número de fallecidos diarios por COVID-19 por fecha de defunción en España a 13.10.2020 (datos consolidados a las 14:00 horas del 14.10.2020).

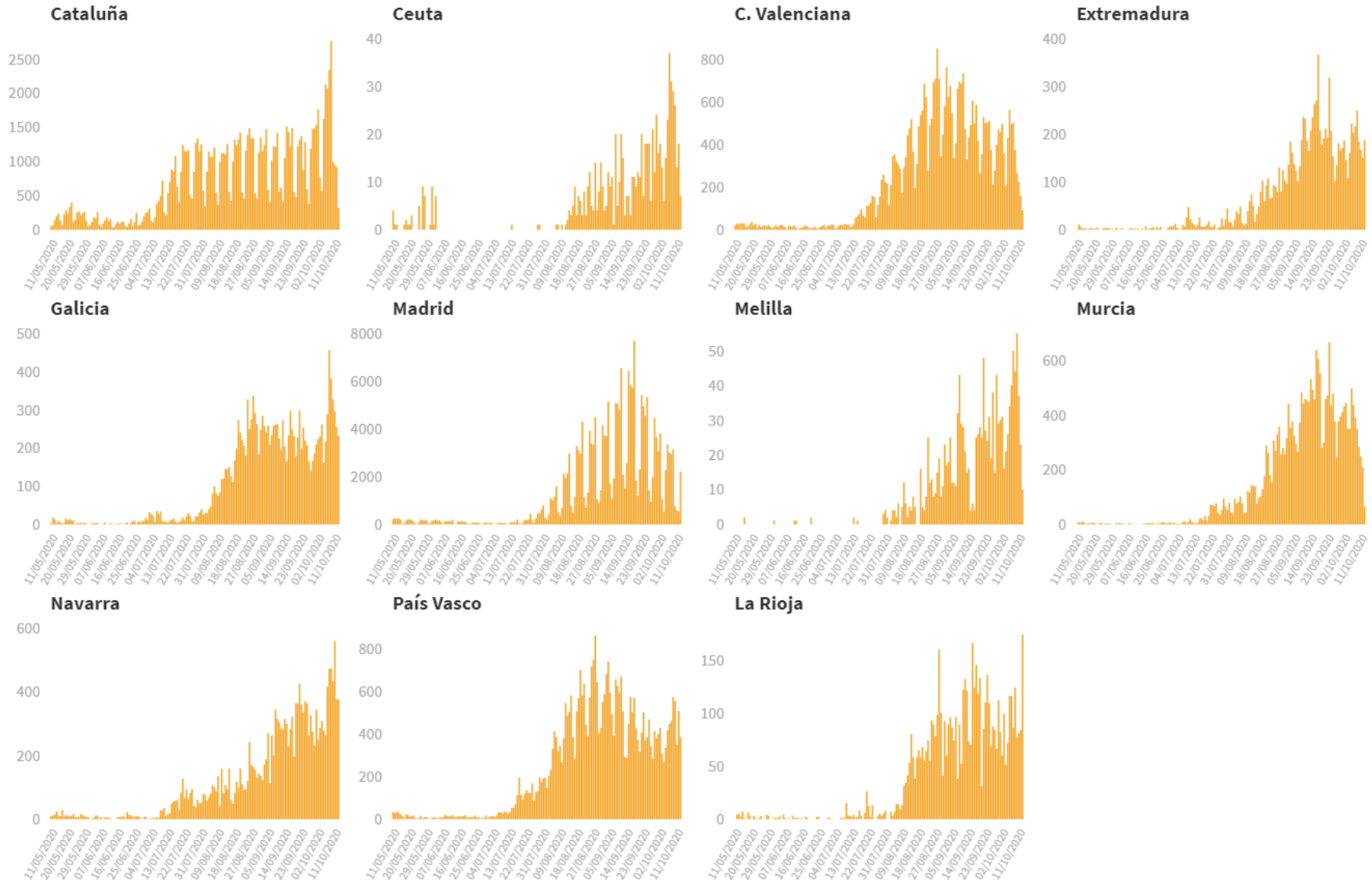


**Figura 3.** Casos diarios confirmados de COVID-19 por fecha de diagnóstico desde el 11.05.2020 por Comunidades Autónomas, a 13.10.2020 (datos consolidados a las 14:00 horas del 14.10.2020).

■ Casos nuevos diarios por fecha de diagnóstico

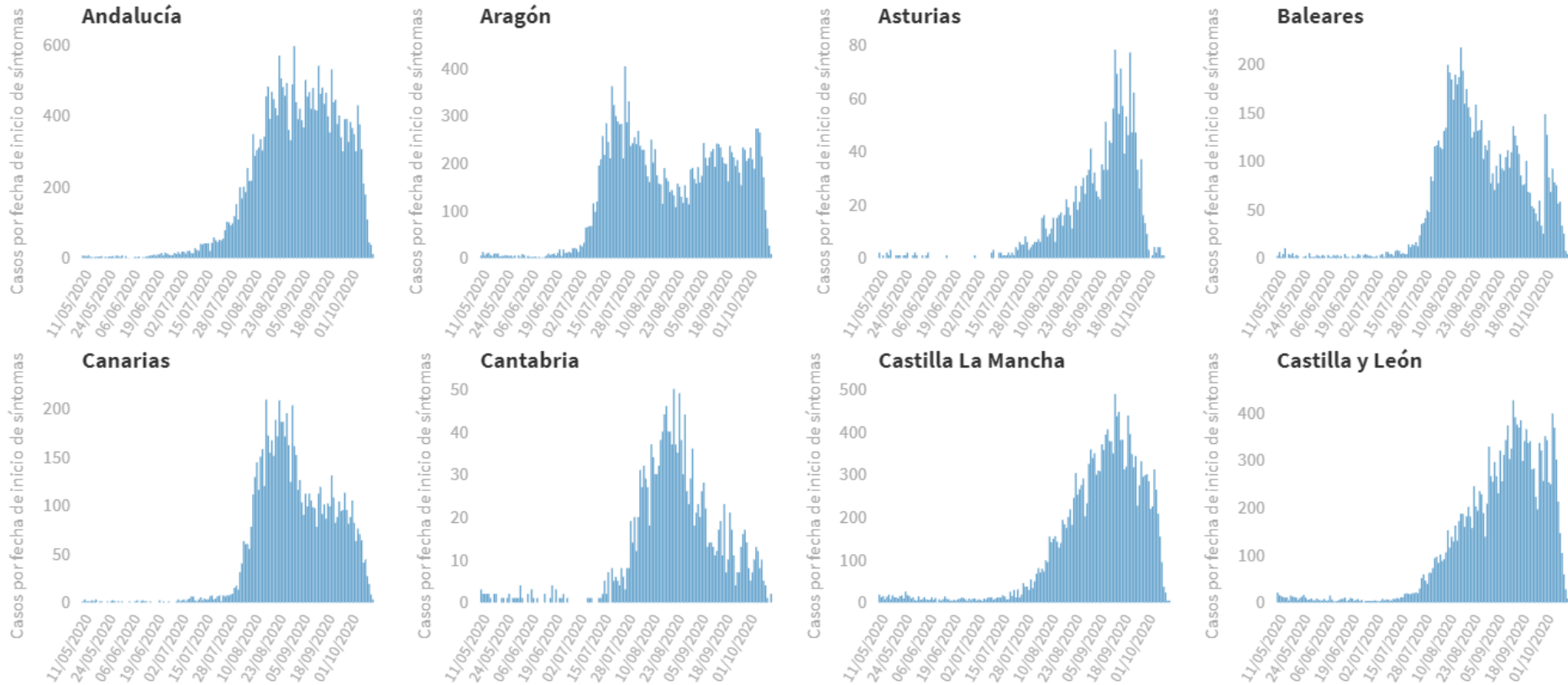


Casos nuevos diarios por fecha de diagnóstico



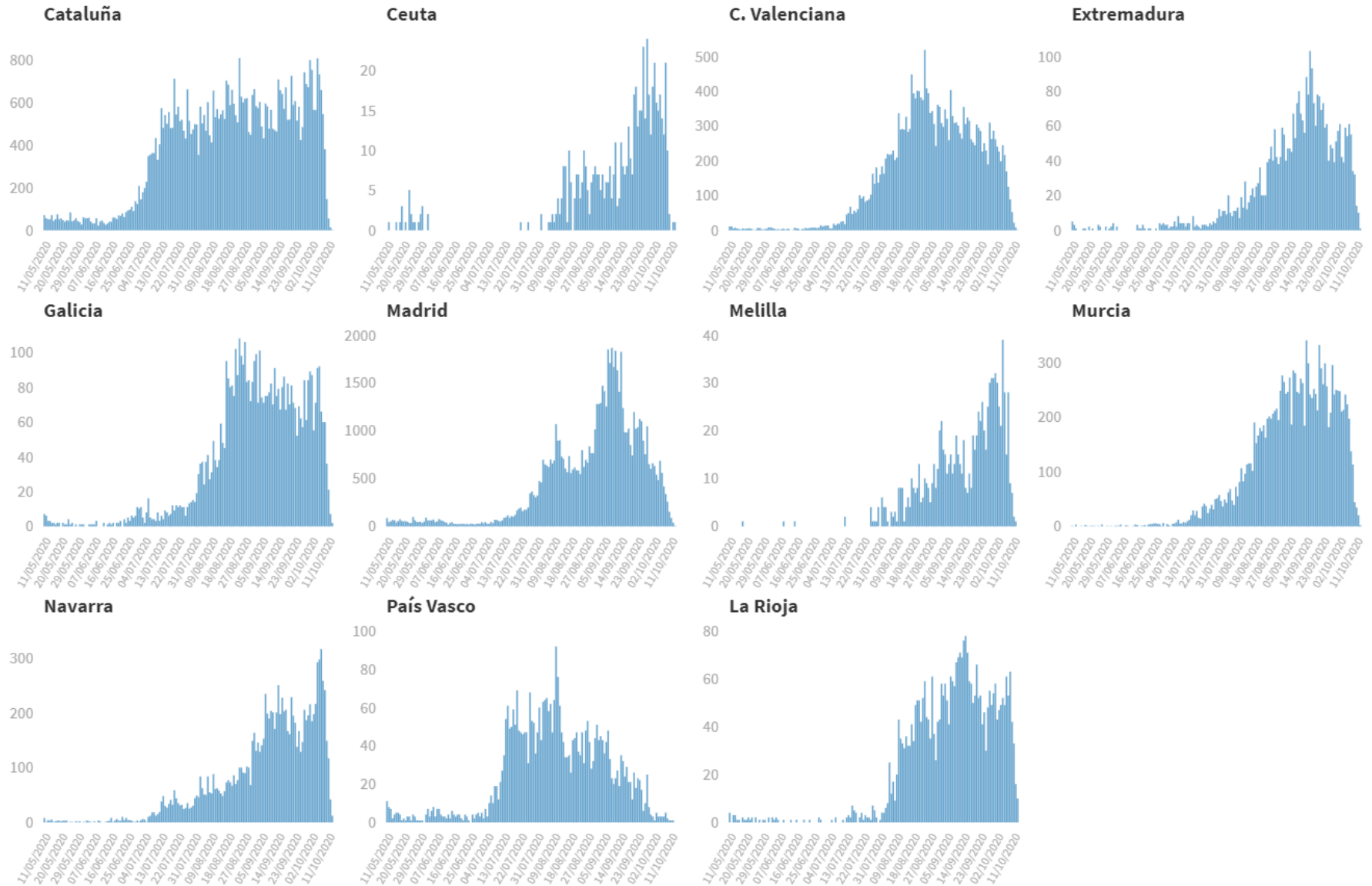
**Figura 4.** Casos diarios confirmados de COVID-19 por fecha de inicio de síntomas desde el 11.05.2020 por Comunidades Autónomas, a 13.10.2020 (datos consolidados a las 14:00 horas del 14.10.2020).

Casos nuevos diarios por fecha de inicio de síntomas





Casos nuevos diarios por fecha de inicio de síntomas



**SITUACIÓN INTERNACIONAL** (datos consultados hasta las 10:00 horas del 14.10.2020)

**Situación en Europa:** Hasta el día de hoy se han notificado al menos 6.668.004 casos confirmados (Tabla 5). En la tabla 6 se presentan los datos epidemiológicos detallados de los 15 países de Europa con más casos confirmados.

**Tabla 5.** Casos confirmados de COVID-19 en Europa<sup>1,2</sup>

	Casos		Casos		Casos
Rusia	1.326.178	Moldavia	62.618	Georgia	12.841
España	908.056	Armenia	57.566	Finlandia	12.212
Francia	756.472	Austria	56.591	Luxemburgo	9.731
Reino Unido	634.920	Irlanda	43.351	Eslovenia	8.832
Italia	365.467	Azerbaiyán	42.104	Lituania	6.248
Turquía	337.147	Hungría	39.862	Estonia	3.883
Alemania	334.585	Serbia	34.854	Malta	3.844
Ucrania	270.587	Dinamarca	32.811	Islandia	3.582
Países Bajos	181.294	Bosnia y Herzegovina	30.645	Andorra	2.995
Bélgica	165.787	Bulgaria	24.989	Letonia	2.765
Rumanía	157.352	Grecia	22.652	Chipre	2.047
Polonia	130.210	Macedonia Norte	21.113	San Marino	766
Chequia	121.421	Croacia	20.621	Gibraltar	485
Suecia	98.451	Eslovaquia	20.355	Islas Feroe	477
Portugal	89.121	Albania	15.570	Mónaco	239
Bielorrusia	83.998	Noruega	15.524	Liechtenstein	149
Suiza	64.287	Montenegro	14.145		

<sup>1</sup> Datos consultados (orden alfabético): **Alemania** (Robert Koch Institut), **Francia** (Santé Publique France), **Italia** (Ministerio de Sanidad), **Portugal** (Dirección General de Salud), **Reino Unido** (Public Health England). **Resto de países y territorios:** Página web de la Oficina Regional para Europa de la Organización Mundial de la Salud (OMS) y Centro Europeo de Prevención y Control de Enfermedades (ECDC).

<sup>2</sup> Kosovo notifica además 16.204 casos

**Tabla 6.** Detalles de los quince países con más casos confirmados de Europa<sup>3,4,5,6</sup>

	Casos confirmados	Nuevos diarios	Incremento diario	Incidencia Acumulada 100.000 hab. 14 días	Fallecidos	Nuevos diarios	Letalidad
<b>Rusia</b>	1.326.178	13.868	1,06%	103,7	22.966	244	1,7%
<b>España</b>	908.056			265,2	33.413		3,7%
<b>Francia</b>	756.472	12.993	1,75%	287,9	32.933	87	4,4%
<b>Reino Unido</b>	634.920	17.234	2,79%	272,6	43.018	143	6,8%
<b>Italia</b>	365.467	5.901	1,64%	83,8	36.246	41	9,9%
<b>Turquía</b>	337.147	1.614	0,48%	24,2	8.895	58	2,6%
<b>Alemania</b>	334.585	5.132	1,56%	51,6	9.677	43	2,9%
<b>Ucrania</b>	270.587	5.133	1,93%	146,8	5.122	107	1,9%
<b>Países Bajos</b>	181.294	6.844	3,92%	369,6	6.587	12	3,6%
<b>Bélgica</b>	165.787	3.622	2,23%	425,7	10.211	20	6,2%
<b>Rumanía</b>	157.352	2.069	1,33%	149,6	5.467	56	3,5%
<b>Polonia</b>	130.210	4.394	3,49%	106,0	3.039	35	2,3%
<b>Suecia</b>	98.451	0	0,00%	58,5	5.894	0	6,0%
<b>Portugal</b>	89.121	1.208	1,37%	132,1	2.110	16	2,4%
<b>Bielorrusia</b>	83.998	464	0,56%	60,5	901	5	1,1%
<b>Suiza</b>	64.287	4.057	6,74%	135	1.800	7	2,8%
<b>Austria</b>	56.591	608	1,09%	135,3	869	5	1,5%
<b>Irlanda</b>	43.351	823	1,94%	155,2	1.827	1	4,2%

<sup>3</sup> Las cifras de fallecidos por COVID-19 notificadas por cada país varían en su definición por lo que dichas cifras, y la letalidad resultante en cada país, no son directamente comparables entre sí.

<sup>4</sup> Irlanda, Suiza y Austria ya no se encuentra entre los quince países con más casos confirmados de Europa. Se sigue incluyendo en la tabla por su histórico

<sup>5</sup> Ver primera parte del informe para el resto de información sobre España

<sup>6</sup> (-) sin actualizar

**Situación a nivel global y otros países fuera de Europa:** Según la OMS, a nivel global hasta el día de hoy se han notificado al menos 37.704.153 casos y 1.079.029 fallecidos. En las tablas 7 y 8 se presenta información general y detallada de los países con más casos acumulados fuera de Europa.

**Tabla 7.** Casos confirmados de COVID-19 fuera de Europa. Se incluyen los diez países con más casos confirmados en cada continente.<sup>7</sup>

América	Casos	África	Casos	Asia-Oceanía	Casos
Estados Unidos	7.787.548	Sudáfrica	693.359	India	7.175.880
Brasil	5.094.979	Marruecos	153.761	Irán	504.281
Colombia	911.316	Egipto	104.648	Iraq	405.437
Argentina	894.206	Etiopía	85.136	Bangladesh	379.738
Perú	849.371	Nigeria	60.430	Filipinas	342.816
México	817.503	Argelia	53.225	Arabia Saudí	339.615
Chile	482.888	Ghana	47.005	Indonesia	336.716
Canadá	181.864	Libya	43.821	Pakistán	319.317
Ecuador	147.315	Kenia	41.619	Israel	291.625
Bolivia	138.574	Tunisia	32.556	Kazajistán	143.632
<b>Casos confirmados a nivel global: 37.704.153</b>					
<b>Fallecidos: 1.079.029</b>					

<sup>7</sup> Datos consultados en la página web oficial de la OMS y Estados Unidos consultado en el Centers for Disease Control and Prevention.

**Tabla 8.** Detalles de los quince países con más casos confirmados fuera de Europa<sup>8,9,10</sup>

	Casos confirmados	Nuevos diarios	Incremento diario	Incidencia Acumulada 100.000 hab. 14 días	Fallecidos	Nuevos diarios	Letalidad
<b>Estados Unidos</b>	7.787.548	46.614	0,60%	188,7	214.446	338	2,8%
<b>India</b>	7.175.880	55.342	0,78%	70,2	109.856	706	1,5%
<b>Brasil</b>	5.094.979	12.342	0,24%	166,8	150.488	290	3,0%
<b>Colombia</b>	911.316	8.569	0,95%	187,5	27.834	174	3,1%
<b>Argentina</b>	894.206	10.324	1,17%	384,5	23.868	287	2,7%
<b>Perú</b>	849.371	3.283	0,39%	127,1	33.305	82	3,9%
<b>México</b>	817.503	3.175	0,39%	66,4	83.781	139	10,2%
<b>Sudáfrica</b>	693.359	888	0,13%	36,0	17.863	83	2,6%
<b>Irán</b>	504.281	4.206	0,84%	62,4	28.816	272	5,7%
<b>Chile</b>	482.888	1.517	0,32%	115,3	13.379	61	2,8%
<b>Iraq</b>	405.437	3.107	0,77%	122,7	9.912	60	2,4%
<b>Bangladesh</b>	379.738	1.472	0,39%	11,0	5.555	31	1,5%
<b>Filipinas</b>	342.816	3.475	1,02%	31,4	6.332	11	1,8%
<b>Arabia Saudí</b>	339.615	348	0,10%	16,4	5.068	25	1,5%
<b>Pakistán</b>	319.317	0	0,00%	3,3	6.580	0	2,1%
<b>China</b>	91.359	26	0,03%	0,0	4.746	0	5,2%
<b>Japón</b>	89.673	326	0,36%	5,3	1.634	5	1,8%
<b>Singapur</b>	57.880	4	0,01%	2,4	28	1	0,0%
<b>Corea del Sur</b>	24.805	102	0,41%	1,9	434	1	1,7%

<sup>8</sup> China, Singapur, Japón y Corea del Sur ya no se encuentran entre los quince países con más casos confirmados fuera de Europa. Se siguen incluyendo en la tabla por su histórico.

<sup>9</sup> Las cifras de fallecidos por COVID-19 notificadas por cada país varían en su definición por lo que dichas cifras, y la letalidad resultante en cada país, no son directamente comparables entre sí.

<sup>10</sup> (-) sin actualizar