

## Actualización nº 231. Enfermedad por el coronavirus (COVID-19). 19.10.2020 (datos consolidados a las 14:00 horas del 19.10.2020)

### SITUACIÓN EN ESPAÑA

El presente informe se ha realizado, hasta el 10 de mayo de 2020, con los datos notificados diariamente de forma agregada por las comunidades autónomas. El pasado 11 de mayo de 2020 entró en vigor la nueva estrategia de vigilancia, por la que las comunidades autónomas deben notificar los casos confirmados de forma individualizada y diariamente al nivel estatal. Por lo tanto, a partir del 11 de mayo de 2020 se utiliza dicha información para la elaboración de este informe diario. En este informe se incluyen los casos confirmados con una prueba diagnóstica positiva de infección activa (PDIA) según se establece estrategia de detección precoz, vigilancia y control de COVID-19. En España hasta el momento se han notificado un total de 974.449 casos confirmados de COVID-19 y 33.992 fallecidos (Tabla 1, Tabla 2, Figura 1, Figura 2 y Figura 3). Las discrepancias que puedan aparecer respecto a los datos de casos totales notificados previamente son resultado de la validación de los mismos por las comunidades autónomas.

**Tabla 1.** Casos de COVID-19 confirmados totales, diagnosticados el día previo y diagnosticados o con fecha de inicio de síntomas en los últimos 14 y 7 días a 19.10.2020

CCAA	Casos totales	Casos diagnosticados el día previo	Casos diagnosticados en los últimos 14 días		Casos diagnosticados en los últimos 7 días		Casos diagnosticados con fecha de inicio de síntomas en los últimos 14d.		Casos diagnosticados con fecha de inicio de síntomas en los últimos 7d.	
			Nº	IA*	Nº	IA*	Nº	IA*	Nº	IA*
Andalucía	93.690	331	22.787	270,81	10.401	123,61	4.375	52,00	1.277	15,18
Aragón	44.322	476	6.720	509,36	3.633	275,38	3.249	246,27	1.099	83,30
Asturias	8.443	255	2.528	247,16	1.455	142,26	26	2,54	3	0,29
Baleares	16.195	43	1.491	129,71	732	63,68	893	77,69	326	28,36
Canarias	15.955	113	1.663	77,23	756	35,11	739	34,32	219	10,17
Cantabria	7.924	48	879	151,27	562	96,72	164	28,22	77	13,25
Castilla La Mancha	53.841	51	6.934	341,10	2.658	130,75	2.708	133,21	676	33,25
Castilla y León	64.171	3	11.666	486,17	5.716	238,21	3.556	148,19	1.026	42,76
Cataluña	176.860	218	27.653	360,29	14.714	191,71	9.529	124,15	2.829	36,86
Ceuta	1.020	3	336	396,33	160	188,73	202	238,27	56	66,06
C. Valenciana	49.648	20	5.792	115,75	2.474	49,44	2.583	51,62	511	10,21
Extremadura	14.686	220	3.180	297,83	1.766	165,40	730	68,37	238	22,29
Galicia	26.905	397	4.504	166,85	2.372	87,87	902	33,41	237	8,78
Madrid	281.388	354	29.274	439,33	12.845	192,77	8.117	121,81	1.712	25,69
Melilla	1.764	11	617	713,40	315	364,22	324	374,62	88	101,75
Murcia	27.047	13	5.181	346,81	2.355	157,64	2.511	168,08	725	48,53
Navarra	25.799	466	6.185	945,41	3.278	501,06	3.501	535,15	1.279	195,50
País Vasco	54.200	634	7.752	351,12	4.562	206,63	57	2,58	8	0,36
La Rioja	10.591	94	1.682	530,94	1.000	315,66	880	277,78	356	112,37
<b>ESPAÑA</b>	<b>974.449</b>	<b>3.750</b>	<b>146.824</b>	<b>312,22</b>	<b>71.754</b>	<b>152,58</b>	<b>45.046</b>	<b>95,79</b>	<b>12.742</b>	<b>27,10</b>

\* IA: Incidencia acumulada (casos diagnosticados/100.000 habitantes)

**Tabla 2.** Casos de COVID-19 que han precisado hospitalización, ingreso en UCI y fallecidos (total y con fecha de hospitalización/ingreso en UCI/fallecimiento en los últimos 7 días) por Comunidades Autónomas en España a 18.10.2020 (datos consolidados a las 14:00 horas del 19.10.2020).

CCAA	Casos que han precisado hospitalización		Casos que han ingresado en UCI		Fallecidos	
	Total	Con fecha de ingreso en los últimos 7 días	Total	Con fecha de ingreso en UCI en los últimos 7 días	Total	Con fecha de defunción en los últimos 7 días
Andalucía	11.450	531	1.174	23	2.137	71
Aragón	5.964	336	463	15	1528	43
Asturias	1.588	127	170	8	371	15
Baleares	1.980	20	288	4	327	6
Canarias	2120	81	413	23	257	9
Cantabria	1.353	27	105	3	247	6
Castilla La Mancha	10.645	86	744	5	3.330	25
Castilla y León	12.477	496	935	33	3.346	86
Cataluña	32.073	116	3.213	9	5.913	5
Ceuta	61	4	12	1	13	1
C. Valenciana	8.688	225	1007	19	1.685	16
Extremadura	2.488	81	200	6	651	17
Galicia	4.385	208	484	25	825	39
Madrid	50.815	467	3.978	10	10.014	67
Melilla	131	6	11	1	10	2
Murcia	2562	173	365	21	261	4
Navarra	3.121	133	231	17	652	29
País Vasco	8.935	2	728	0	1.986	9
La Rioja	1.983	56	136	6	439	9
<b>ESPAÑA</b>	<b>162.819</b>	<b>3.175</b>	<b>14.657</b>	<b>229</b>	<b>33.992</b>	<b>459</b>

Los casos confirmados no provienen de la suma de pacientes hospitalizados, curados y fallecidos, ya que no son excluyentes. Pacientes fallecidos y curados pueden haber precisado hospitalización y por tanto computar en ambos grupos. Los pacientes que han precisado UCI también computan en los pacientes que han requerido hospitalización.

\*Datos disponibles [aquí](#).

**Tabla 3.** Total de Pruebas diagnósticas realizadas (Datos provisionales)

CCAA	Del 09.10.2020 al 15.10.2020			Procesadas el 16.10.2020		
	Pruebas diagnósticas	Tasa x 100.000	Positividad	Pruebas diagnósticas	Tasa x 100.000	Positividad
Andalucía*	85.033	1.010,58	14,7%	15.794	187,71	17,1%
Aragón	19.242	1.458,51	17,7%	3.183	241,27	19,0%
Asturias	25.089	2.452,97	5,8%	3.679	359,70	6,0%
Baleares	16.486	1.434,24	5,9%	3.231	281,09	6,1%
Canarias	30.926	1.436,15	3,3%	6.492	301,48	2,4%
Cantabria	7.805	1.343,19	6,9%	1.676	288,43	9,5%
Castilla La Mancha*	24.190	1.189,95	16,7%	5.692	280,00	15,7%
Castilla y León*	41.137	1.714,36	17,4%	8.428	351,23	18,0%
Cataluña	139.897	1.822,71	11,6%	17.985	234,33	9,6%
Ceuta	515	607,48	29,9%	85	100,26	24,7%
C. Valenciana	39.510	789,60	12,0%	6.702	133,94	12,1%
Extremadura	17.485	1.637,62	12,6%	3.247	304,11	9,6%
Galicia	35.748	1.324,25	6,7%	7.035	260,60	6,2%
Madrid*	120.430	1.807,34	14,7%	21.370	320,71	15,1%
Melilla	901	1.041,78	26,4%	-	-	-
Murcia*	21.320	1.427,14	15,7%	3.909	261,66	14,6%
Navarra*	23.289	3.559,84	15,4%	3.318	507,17	17,1%
País Vasco*	58.674	2.657,61	6,8%	10.034	454,48	8,3%
La Rioja	5.558	1.754,43	15,1%	1.334	421,09	15,4%
<b>ESPAÑA</b>	<b>713.235</b>	<b>1.516,68</b>	<b>12,1%</b>	<b>123.194</b>	<b>261,97</b>	<b>12,3%</b>

Información actualizada a 19.10.2020

\*Incluyen pruebas diagnósticas de PCR y test de antígenos

**Tabla 4.** Situación capacidad asistencial y actividad Covid-19 en hospitales

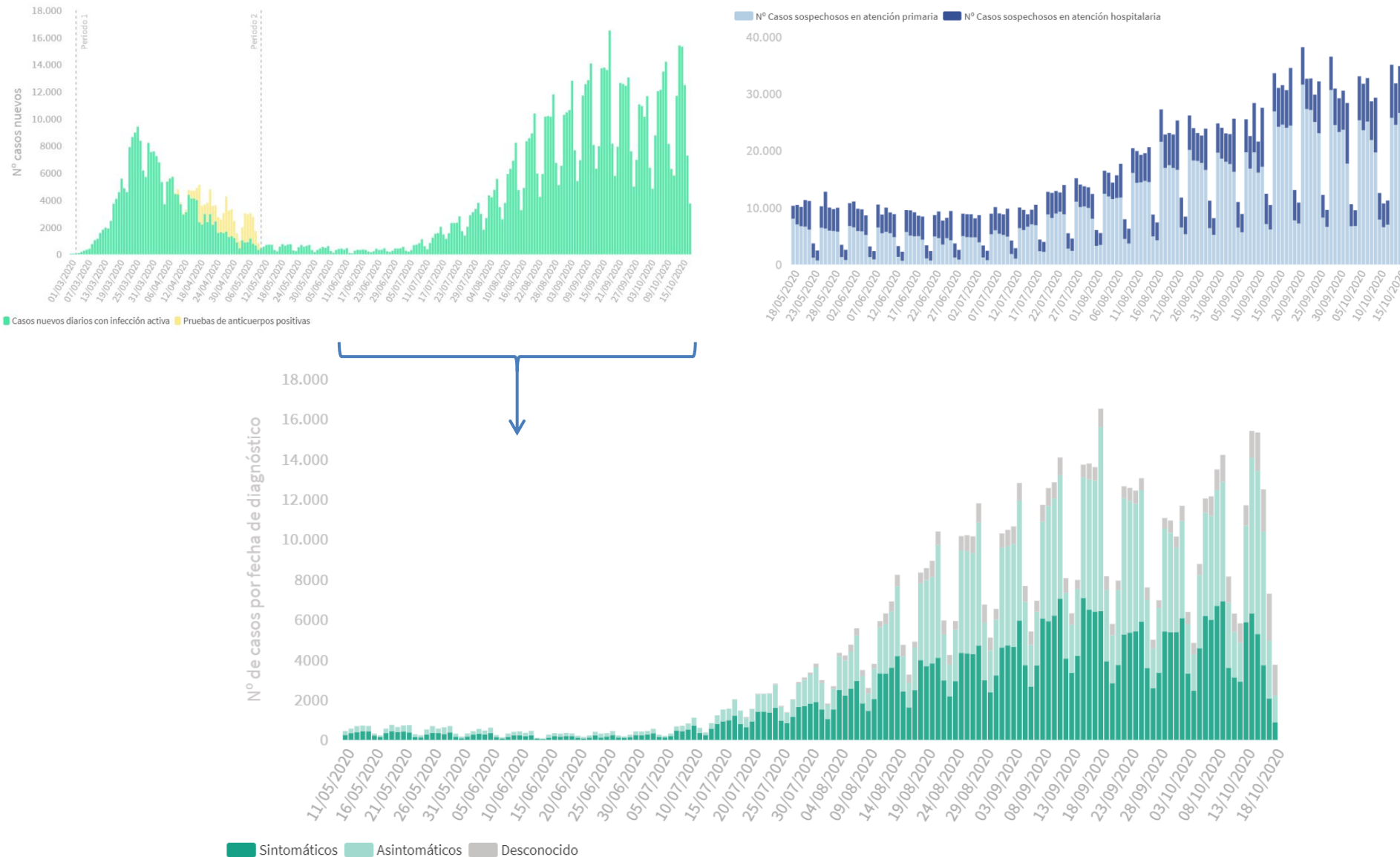
CCAA	Total Pacientes COVID hospitalizados	% Camas Ocupadas COVID	Número Pacientes COVID en UCI	% Camas Ocupadas UCI COVID	Ingresos COVID últimas 24h	Altas COVID últimas 24h
Andalucía	1.644	10,00%	219	14,32%	194	69
Aragón	575	14,01%	74	38,34%	51	19
Asturias	284	8,79%	35	13,46%	29	6
Baleares	163	5,39%	40	14,13%	13	6
Canarias	258	5,23%	59	14,15%	12	3
Cantabria	61	3,91%	11	9,57%	10	1
Castilla La Mancha	684	14,28%	88	23,34%	61	37
Castilla y León	1.186	18,36%	152	36,36%	124	36
Cataluña	2.273	7,45%	293	25,43%	277	116
Ceuta	22	11,76%	7	41,18%	3	1
C. Valenciana	737	6,48%	114	11,43%	101	42
Extremadura	201	6,39%	33	14,80%	16	3
Galicia	319	3,95%	50	7,29%	52	16
Madrid	3.217	20,44%	486	38,85%	237	115
Melilla	40	22,60%	5	41,67%	4	0
Murcia	368	10,45%	73	18,30%	65	29
Navarra	277	12,99%	37	28,68%	26	12
País Vasco	517	10,98%	58	18,77%	50	34
La Rioja	119	13,84%	23	38,33%	11	1
<b>Total general</b>	<b>12.945</b>	<b>10,36%</b>	<b>1.857</b>	<b>21,04%</b>	<b>1.336</b>	<b>546</b>

Fuente: Notificación de los hospitales al Ministerio de Sanidad

(1) Información referida Al día 18/10/2020, con los últimos datos disponibles a las 15:00 del día 19/10/2020

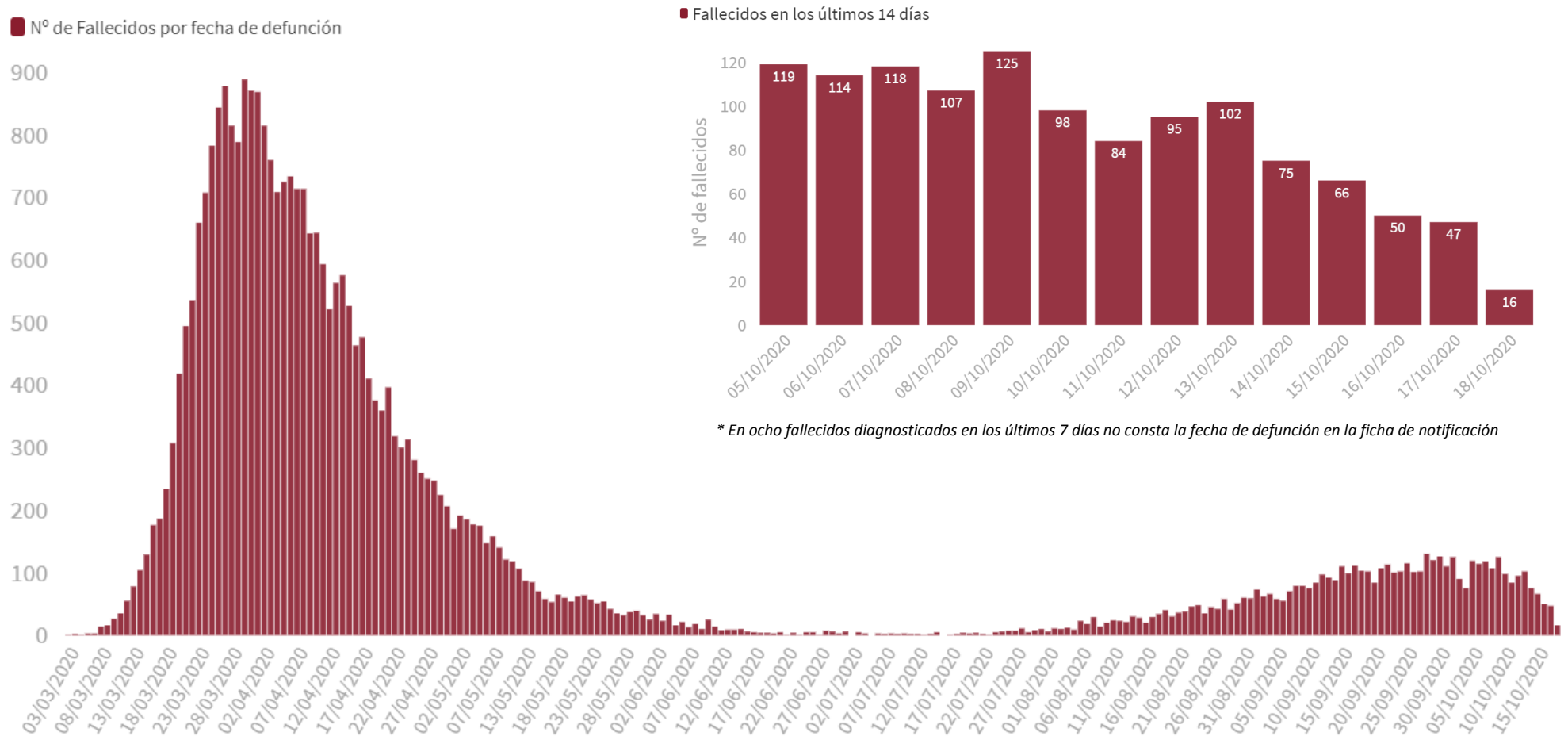
Nota: El criterio de cómputo incluye a pacientes que presentan clínica Covid que debe ser tratada en régimen de hospitalización, bien con infección confirmada bien pendiente de confirmar.

**Figura 1.** Casos diarios confirmados y sospechosos de COVID-19 en España a 18.10.2020 (datos consolidados a las 14:00 horas del 19.10.2020).



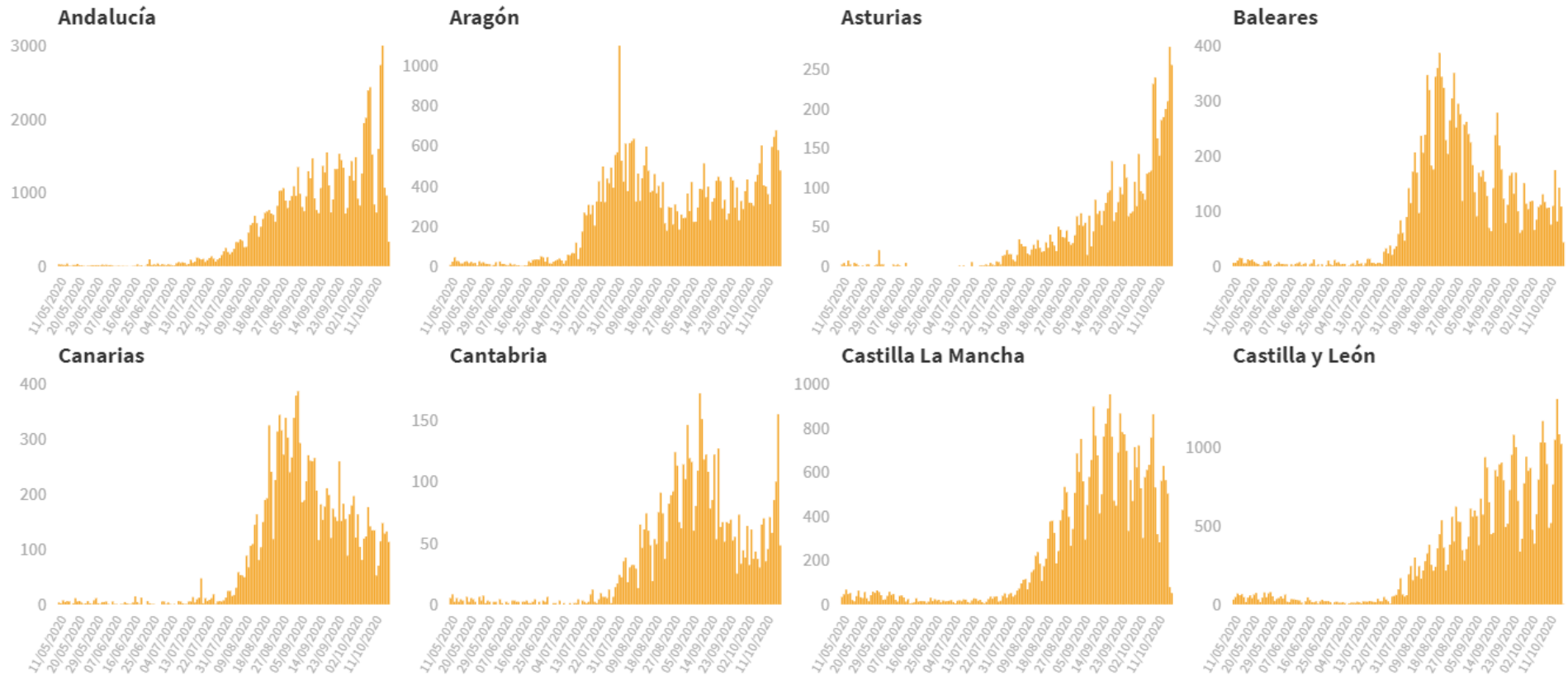
**Centro de Coordinación de Alertas y Emergencias Sanitarias**

**Figura 2.** Número de fallecidos diarios por COVID-19 por fecha de defunción en España a 18.10.2020 (datos consolidados a las 14:00 horas del 19.10.2020).

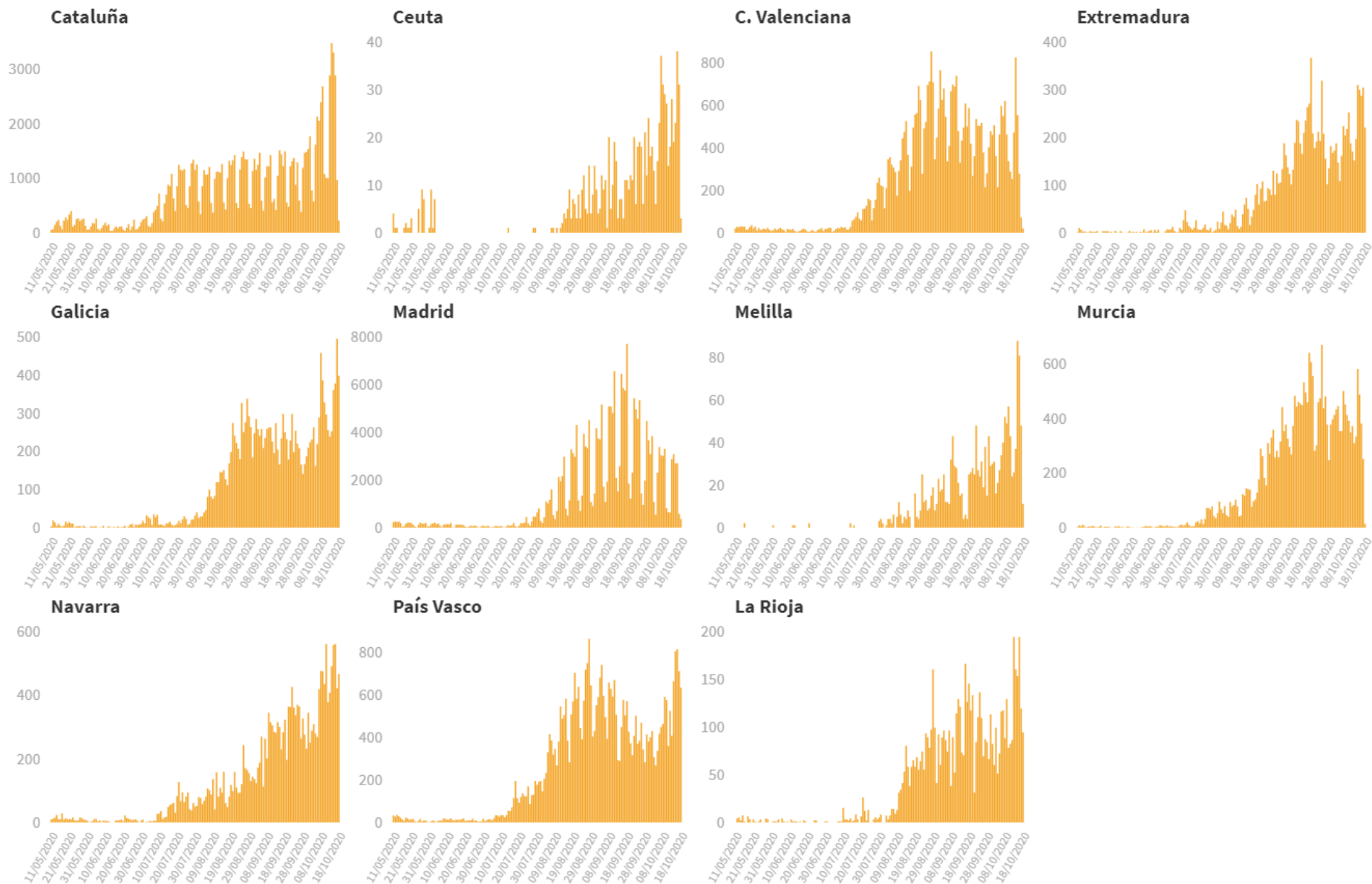


**Figura 3.** Casos diarios confirmados de COVID-19 por fecha de diagnóstico desde el 11.05.2020 por Comunidades Autónomas, a 18.10.2020 (datos consolidados a las 14:00 horas del 19.10.2020).

■ Casos nuevos diarios por fecha de diagnóstico

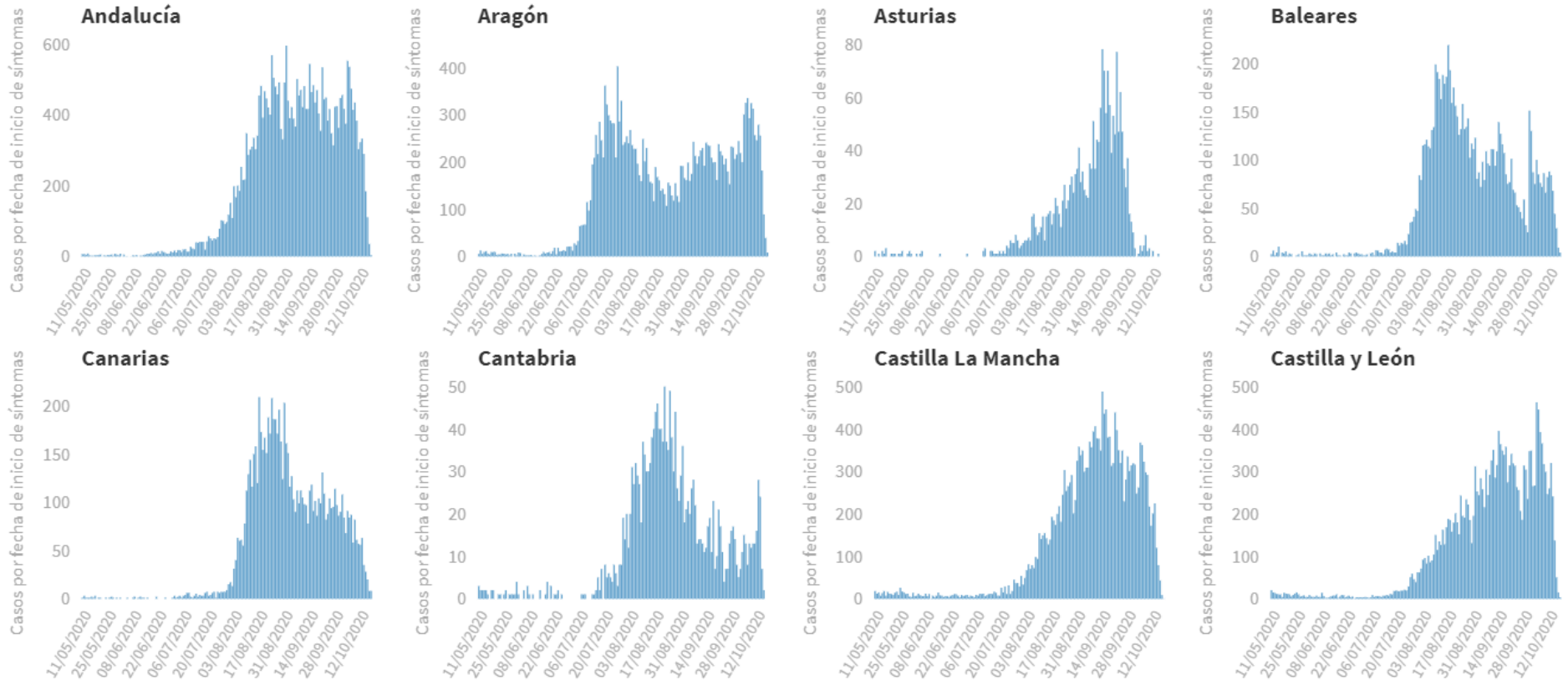


Casos nuevos diarios por fecha de diagnóstico



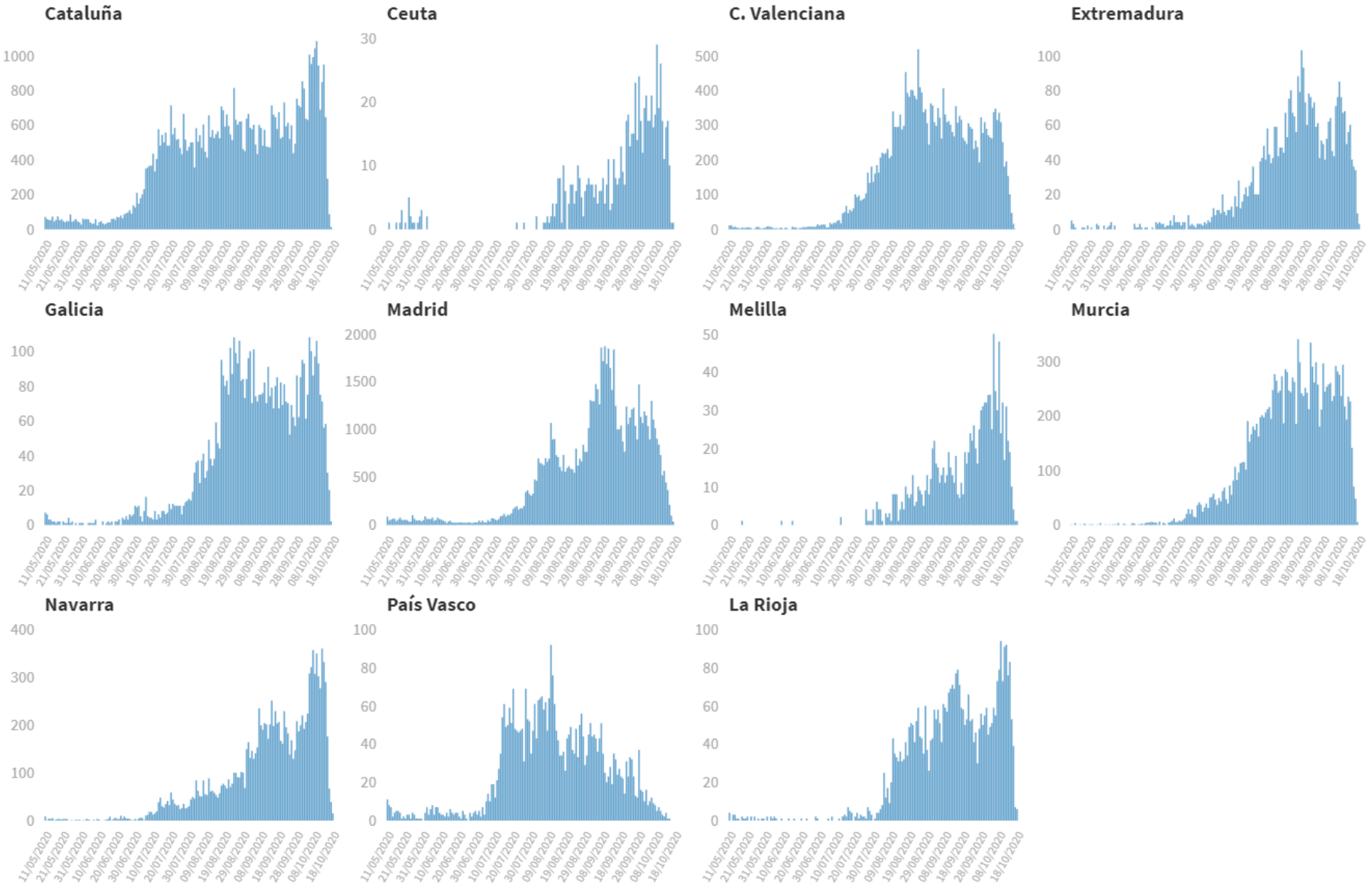
**Figura 4.** Casos diarios confirmados de COVID-19 por fecha de inicio de síntomas desde el 11.05.2020 por Comunidades Autónomas, a 18.10.2020 (datos consolidados a las 14:00 horas del 19.10.2020).

Casos nuevos diarios por fecha de inicio de síntomas





Casos nuevos diarios por fecha de inicio de síntomas



**SITUACIÓN INTERNACIONAL** (datos consultados hasta las 10:00 horas del 19.10.2020)

**Situación en Europa:** Hasta el día de hoy se han notificado al menos 7.447.952 casos confirmados (Tabla 5). En la tabla 6 se presentan los datos epidemiológicos detallados de los 15 países de Europa con más casos confirmados.

**Tabla 5.** Casos confirmados de COVID-19 en Europa<sup>1,2</sup>

	Casos		Casos		Casos
Rusia	1.399.334	Moldavia	66.652	Montenegro	15.416
España	974.449	Armenia	64.694	Eslovenia	13.144
Francia	897.034	Austria	64.495	Finlandia	13.133
Reino Unido	722.409	Irlanda	48.678	Luxemburgo	10.471
Italia	414.241	Hungría	46.290	Lituania	7.041
Alemania	366.299	Azerbaiyán	44.317	Malta	4.282
Turquía	345.678	Serbia	35.946	Estonia	4.052
Ucrania	298.872	Dinamarca	34.941	Islandia	3.998
Países Bajos	219.795	Bosnia y Herzegovina	33.561	Letonia	3.392
Bélgica	213.022	Bulgaria	29.108	Andorra	3.377
Rumanía	176.468	Eslovaquia	28.268	Chipre	2.379
Chequia	168.827	Grecia	24.932	San Marino	784
Polonia	167.230	Croacia	24.761	Gibraltar	544
Suecia	103.200	Macedonia Norte	23.201	Islas Feroe	483
Portugal	99.911	Georgia	17.477	Mónaco	260
Bielorrusia	87.063	Albania	16.774	Liechtenstein	195
Suiza	74.227	Noruega	16.136		

<sup>1</sup> Datos consultados (orden alfabético): **Alemania** (Robert Koch Institut), **Francia** (Santé Publique France), **Italia** (Ministerio de Sanidad), **Portugal** (Dirección General de Salud), **Reino Unido** (Public Health England). **Resto de países y territorios:** Página web de la Oficina Regional para Europa de la Organización Mundial de la Salud (OMS) y Centro Europeo de Prevención y Control de Enfermedades (ECDC).

<sup>2</sup> Kosovo notifica además 16.711 casos

Tabla 6. Detalles de los quince países con más casos confirmados de Europa<sup>3,4,5,6</sup>

	Casos confirmados	Nuevos diarios	Incremento diario	Incidencia Acumulada 100.000 hab. 14 días	Fallecidos	Nuevos diarios	Letalidad
<b>Rusia</b>	1.399.334	15.099	1,09%	120,0	24.187	185	1,7%
<b>España</b>	974.449			312,2	33.992		3,5%
<b>Francia</b>	897.034	29.837	3,44%	406,4	33.477	85	3,7%
<b>Reino Unido</b>	722.409	16.982	2,41%	310,3	43.646	67	6,0%
<b>Italia</b>	414.241	11.705	2,91%	143,6	36.543	69	8,8%
<b>Alemania</b>	366.299	4.325	1,19%	75,9	9.789	12	2,7%
<b>Turquía</b>	345.678	1.723	0,50%	25,9	9.224	71	2,7%
<b>Ucrania</b>	298.872	5.231	1,78%	163,5	5.607	90	1,9%
<b>Países Bajos</b>	219.795	8.105	3,83%	486,3	6.728	29	3,1%
<b>Bélgica</b>	213.022	10.964	5,43%	723,5	10.392	33	4,9%
<b>Rumanía</b>	176.468	3.952	2,29%	198,6	5.812	63	3,3%
<b>Polonia</b>	167.230	9.622	6,11%	181,9	3.524	84	2,1%
<b>Suecia</b>	103.200	-	-	87,2	5.918	-	5,7%
<b>Portugal</b>	99.911	1.856	1,89%	194,9	2.181	19	2,2%
<b>Bielorrusia</b>	87.063	671	0,78%	71,4	925	4	1,1%
<b>Suiza</b>	74.227	0	0,00%	233	1.822	0	2,5%
<b>Austria</b>	64.495	2.040	3,27%	179,2	907	6	1,4%
<b>Irlanda</b>	48.678	1.251	2,64%	217,1	1.849	8	3,8%

<sup>3</sup> Las cifras de fallecidos por COVID-19 notificadas por cada país varían en su definición por lo que dichas cifras, y la letalidad resultante en cada país, no son directamente comparables entre sí.

<sup>4</sup> Irlanda, Suiza y Austria ya no se encuentra entre los quince países con más casos confirmados de Europa. Se sigue incluyendo en la tabla por su histórico

<sup>5</sup> Ver primera parte del informe para el resto de información sobre España

<sup>6</sup> (-) sin actualizar

**Situación a nivel global y otros países fuera de Europa:** Según la OMS, a nivel global hasta el día de hoy se han notificado al menos 39.801.612 casos y 1.110.908 fallecidos. En las tablas 7 y 8 se presenta información general y detallada de los países con más casos acumulados fuera de Europa.

**Tabla 7.** Casos confirmados de COVID-19 fuera de Europa. Se incluyen los diez países con más casos confirmados en cada continente.<sup>7</sup>

América	Casos	África	Casos	Asia-Oceanía	Casos
Estados Unidos	8.081.489	Sudáfrica	702.131	India	7.494.551
Brasil	5.200.300	Marruecos	170.911	Irán	526.490
Argentina	965.609	Egipto	105.297	Iraq	423.524
Colombia	945.354	Etiopía	88.434	Bangladesh	387.295
Perú	862.417	Nigeria	61.307	Indonesia	357.762
México	841.661	Argelia	54.203	Filipinas	354.338
Chile	490.003	Libia	47.845	Arabia Saudí	341.854
Canadá	194.106	Ghana	47.173	Pakistán	322.452
Ecuador	152.422	Kenia	44.196	Israel	301.024
Bolivia	139.562	Túnez	40.542	Kazajistán	145.019
<b>Casos confirmados a nivel global: 39.801.612</b>					
<b>Fallecidos: 1.110.908</b>					

<sup>7</sup> Datos consultados en la página web oficial de la OMS y Estados Unidos consultado en el Centers for Disease Control and Prevention.

**Tabla 8.** Detalles de los quince países con más casos confirmados fuera de Europa<sup>8,9,10</sup>

	Casos confirmados	Nuevos diarios	Incremento diario	Incidencia Acumulada 100.000 hab. 14 días	Fallecidos	Nuevos diarios	Letalidad
<b>Estados Unidos</b>	8.081.489	53.157	0,66%	208,6	218.511	593	2,7%
<b>India</b>	7.494.551	61.871	0,83%	64,4	114.031	1.033	1,5%
<b>Brasil</b>	5.200.300	30.914	0,60%	140,1	153.214	754	2,9%
<b>Argentina</b>	965.609	16.546	1,74%	392,9	25.723	381	2,7%
<b>Colombia</b>	945.354	8.372	0,89%	195,8	28.616	159	3,0%
<b>Perú</b>	862.417	2.677	0,31%	117,0	33.648	71	3,9%
<b>México</b>	841.661	6.751	0,81%	66,3	85.704	419	10,2%
<b>Sudáfrica</b>	702.131	1.928	0,28%	36,1	18.408	38	2,6%
<b>Irán</b>	526.490	4.103	0,79%	67,4	30.123	253	5,7%
<b>Chile</b>	490.003	1.813	0,37%	105,8	13.588	59	2,8%
<b>Iraq</b>	423.524	3.221	0,77%	115,5	10.198	56	2,4%
<b>Bangladesh</b>	387.295	1.209	0,31%	11,5	5.646	23	1,5%
<b>Filipinas</b>	354.338	2.588	0,74%	29,8	6.603	72	1,9%
<b>Arabia Saudí</b>	341.854	359	0,11%	16,6	5.165	21	1,5%
<b>Pakistán</b>	322.452	575	0,18%	3,7	6.638	17	2,1%
<b>Japón</b>	92.656	593	0,64%	5,5	1.670	9	1,8%
<b>China</b>	91.490	30	0,03%	0,0	4.746	0	5,2%
<b>Singapur</b>	57.904	3	0,01%	1,6	28	0	0,0%
<b>Corea del Sur</b>	25.199	91	0,36%	2,0	444	1	1,8%

<sup>8</sup> China, Singapur, Japón y Corea del Sur ya no se encuentran entre los quince países con más casos confirmados fuera de Europa. Se siguen incluyendo en la tabla por su histórico.

<sup>9</sup> Las cifras de fallecidos por COVID-19 notificadas por cada país varían en su definición por lo que dichas cifras, y la letalidad resultante en cada país, no son directamente comparables entre sí.

<sup>10</sup> (-) sin actualizar