

## Actualización nº 69. Enfermedad por el coronavirus (COVID-19).

08.04.2020 (datos consolidados a las 21:00 horas del 07.04.2020)

### 1. SITUACIÓN ACTUAL

#### Situación en España:

En España, hasta el momento se han registrado 146.690 casos, 14.555 fallecidos y 48.021 curados (Tabla 1 y Figura 1). Las Comunidades Autónomas con una mayor incidencia acumulada en los últimos 14 días son La Rioja, Madrid, Castilla La Mancha y Navarra (Figura 2 y Figura 3). La distribución por grupos de edad de casos hospitalizados, ingresados en UCI y fallecidos se recoge en la Tabla 2.

**Tabla 1.** Casos COVID-19, incidencia acumulada (IA) en los últimos 14 días, ingreso en UCI y fallecidos por Comunidades Autónomas en España, 08.04.2020 (datos consolidados a las 21:00 horas del 07.04.2020).

| CCAA               | TOTAL confirmados* | IA (14 d.)    | Casos que han precisado hospitalización <sup>¥</sup> | Casos que han ingresado en UCI | Fallecidos    | Curados       | Nuevos       |
|--------------------|--------------------|---------------|--|--------------------------------|---------------|---------------|--------------|
| Andalucía          | 8.997              | 71,15         | 4.463  | 520                            | 605           | 1.041         | 230          |
| Aragón             | 3.549              | 200,26        | 1.716  | 255                            | 349           | 659           | 100          |
| Asturias           | 1.705              | 90,54         | 958  | 91                             | 102           | 294           | 26           |
| Baleares           | 1.412              | 73,95         | 731  | 129                            | 89            | 616           | 43           |
| Canarias           | 1.762              | 51,31         | 703  | 138                            | 91            | 249           | 37           |
| Cantabria          | 1.572              | 182,76        | 700  | 69                             | 92            | 175           | 71           |
| Castilla La Mancha | 11.788             | 443,12        | 2.731 <sup>¥</sup>                                   | 354 <sup>¥</sup>               | 1.255         | 1.557         | 711          |
| Castilla y León    | 10.058             | 296,64        | 5.322  | 342 <sup>¥</sup>               | 1.028         | 2.988         | 477          |
| Cataluña           | 29.647             | 256,80        | 20.250   | 2.442                          | 3.041         | 12.250        | 1.324        |
| Ceuta              | 84                 | 88,47         | 9  | 4                              | 4             | 7             | 1            |
| C. Valenciana      | 7.655              | 100,70        | 1.714 <sup>¥</sup>                                   | 371 <sup>¥</sup>               | 724           | 1.344         | 212          |
| Extremadura        | 2.184              | 135,06        | 898  | 98                             | 271           | 328           | 68           |
| Galicia            | 6.538              | 180,96        | 2.014  | 158 <sup>¥</sup>               | 213           | 800           | 207          |
| Madrid             | 42.450             | 418,00        | 13.289 <sup>¥</sup>                                  | 1.450 <sup>¥</sup>             | 5.586         | 19.836        | 1.981        |
| Melilla            | 93                 | 63,59         | 40   | 3                              | 2             | 12            | 1            |
| Murcia             | 1.326              | 56,83         | 515  | 86                             | 85            | 203           | 43           |
| Navarra            | 3.467              | 346,98        | 1.526  | 124                            | 206           | 450           | 112          |
| País Vasco         | 9.452              | 279,96        | 4.982  | 430                            | 635           | 4.151         | 431          |
| La Rioja           | 2.951              | 638,58        | 955  | 68                             | 177           | 1.061         | 105          |
| <b>ESPAÑA</b>      | <b>146.690</b>     | <b>210,69</b> |  |                                | <b>14.555</b> | <b>48.021</b> | <b>6.180</b> |

IA (14 d.): Incidencia acumulada (casos acumulados por 100.000 habitantes) en los últimos 14 días.

Los datos de las CCAA están en continua revisión y ciertas oscilaciones diarias pueden deberse a procesos de depuración de datos y no a variaciones reales acontecidas de un día a otro.

\* Los casos confirmados no provienen de la suma de pacientes hospitalizados, curados y fallecidos, ya que no son excluyentes. Pacientes fallecidos y curados pueden haber precisado hospitalización y por tanto computar en ambos grupos. Los pacientes que han precisado UCI también computan en los pacientes que han requerido hospitalización.

¥ Los datos de estas comunidades son datos de prevalencia (personas ingresadas a fecha de hoy). No reflejan el total de personas que han sido hospitalizadas o ingresadas en UCI a lo largo del periodo de notificación por lo que no se puede realizar el sumatorio de todas las personas que han requerido hospitalización o ingreso en UCI en España.

Fuente elaboración propia

**Tabla 2.** Distribución de casos hospitalizados, ingresados en UCI y fallecidos por grupos de edad con datos notificados incluyendo edad y sexo\*. (datos consolidados a las 21:00 horas del 07.04.2020).

| Grupo de edad (años) | Total          |                        |             |              |             |              |             |              |
|----------------------|----------------|------------------------|-------------|--------------|-------------|--------------|-------------|--------------|
|                      | Confirmados    | Hospitalizados totales |             | UCI          |             | Fallecidos   |             |              |
|                      | n              | n                      | %           | n            | %           | n            | %           | Letalidad(%) |
| 0-9                  | 287            | 81                     | 0,2         | 6            | 0,1         | 1            | 0,0         | 0,3          |
| 10-19                | 553            | 111                    | 0,2         | 5            | 0,1         | 1            | 0,0         | 0,2          |
| 20-29                | 5.113          | 804                    | 1,6         | 50           | 1,2         | 9            | 0,2         | 0,2          |
| 30-39                | 9.819          | 2.129                  | 4,4         | 143          | 3,6         | 23           | 0,4         | 0,2          |
| 40-49                | 15.256         | 4.749                  | 9,7         | 369          | 9,2         | 53           | 0,9         | 0,3          |
| 50-59                | 18.790         | 7.666                  | 15,7        | 764          | 19,0        | 186          | 3,2         | 1,0          |
| 60-69                | 16.973         | 10.020                 | 20,5        | 1.276        | 31,8        | 527          | 8,9         | 3,1          |
| 70-79                | 16.257         | 12.157                 | 24,9        | 1.263        | 31,5        | 1.603        | 27,2        | 9,9          |
| 80-89                | 13.068         | 8.911                  | 18,2        | 126          | 3,1         | 2.515        | 42,6        | 19,2         |
| 90 y +               | 4.339          | 2.236                  | 4,6         | 12           | 0,3         | 986          | 16,7        | 22,7         |
| <b>Total</b>         | <b>100.455</b> | <b>48.864</b>          | <b>100%</b> | <b>4.014</b> | <b>100%</b> | <b>5.904</b> | <b>100%</b> |              |

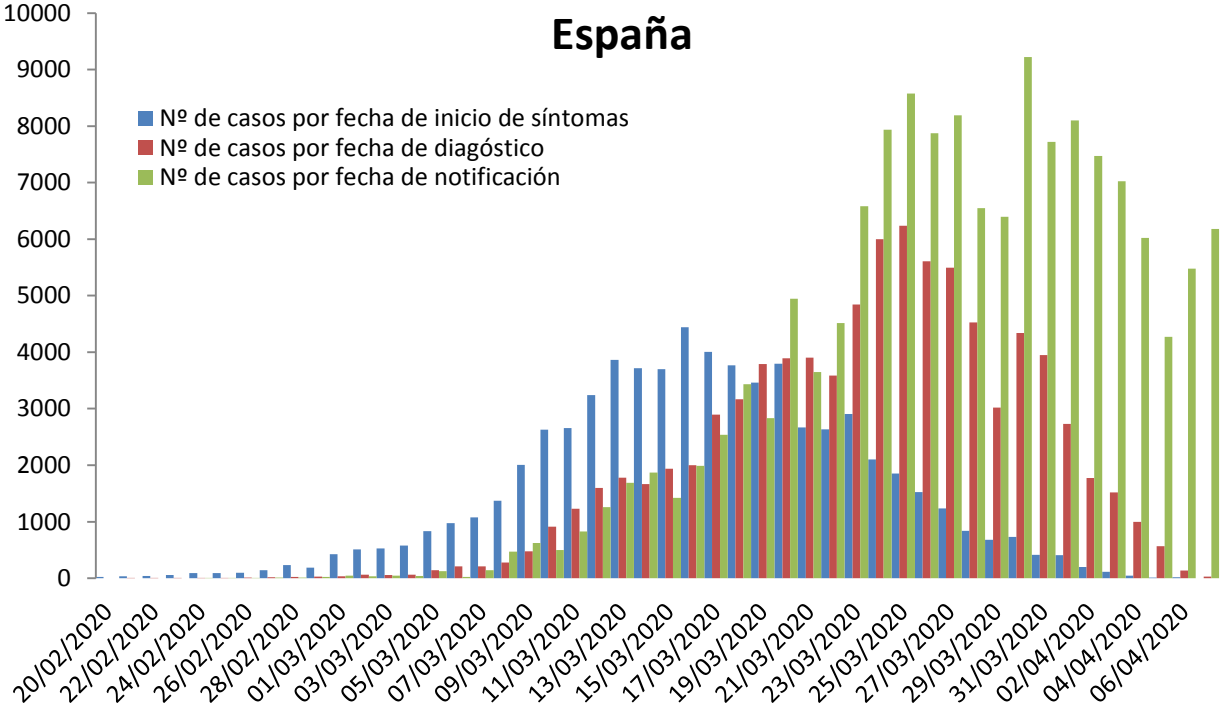
| Grupo de edad (años) | Mujeres       |                        |             |              |             |              |             |              |
|----------------------|---------------|------------------------|-------------|--------------|-------------|--------------|-------------|--------------|
|                      | Confirmados   | Hospitalizados totales |             | UCI          |             | Fallecidos   |             |              |
|                      | n             | n                      | %           | n            | %           | n            | %           | Letalidad(%) |
| 0-9                  | 139           | 34                     | 0,2         | 2            | 0,2         | 1            | 0,0         | 0,7          |
| 10-19                | 289           | 58                     | 0,3         | 1            | 0,1         | 1            | 0,0         | 0,3          |
| 20-29                | 3.267         | 402                    | 2,0         | 20           | 1,7         | 3            | 0,1         | 0,1          |
| 30-39                | 5.841         | 986                    | 4,9         | 48           | 4,1         | 8            | 0,4         | 0,1          |
| 40-49                | 8.334         | 1.884                  | 9,3         | 105          | 8,9         | 19           | 0,9         | 0,2          |
| 50-59                | 10.008        | 3.030                  | 14,9        | 223          | 19,0        | 56           | 2,5         | 0,6          |
| 60-69                | 7.797         | 3.959                  | 19,5        | 356          | 30,3        | 153          | 6,9         | 2,0          |
| 70-79                | 6.765         | 4.746                  | 23,4        | 366          | 31,1        | 455          | 20,4        | 6,7          |
| 80-89                | 6.557         | 3.957                  | 19,5        | 50           | 4,3         | 1.007        | 45,2        | 15,4         |
| 90 y +               | 2.743         | 1.241                  | 6,1         | 4            | 0,3         | 526          | 23,6        | 19,2         |
| <b>Total</b>         | <b>51.740</b> | <b>20.297</b>          | <b>100%</b> | <b>1.175</b> | <b>100%</b> | <b>2.229</b> | <b>100%</b> |              |

| Grupo de edad (años) | Hombres       |                        |             |              |             |              |             |              |
|----------------------|---------------|------------------------|-------------|--------------|-------------|--------------|-------------|--------------|
|                      | Confirmados   | Hospitalizados totales |             | UCI          |             | Fallecidos   |             |              |
|                      | n             | n                      | %           | n            | %           | n            | %           | Letalidad(%) |
| 0-9                  | 148           | 47                     | 0,2         | 4            | 0,1         | 0            | 0,0         | 0,0          |
| 10-19                | 264           | 53                     | 0,2         | 4            | 0,1         | 0            | 0,0         | 0,0          |
| 20-29                | 1.840         | 398                    | 1,4         | 30           | 1,1         | 6            | 0,2         | 0,3          |
| 30-39                | 3.976         | 1.142                  | 4,0         | 95           | 3,3         | 15           | 0,4         | 0,4          |
| 40-49                | 6.920         | 2.865                  | 10,0        | 264          | 9,3         | 34           | 0,9         | 0,5          |
| 50-59                | 8.775         | 4.635                  | 16,2        | 541          | 19,1        | 130          | 3,5         | 1,5          |
| 60-69                | 9.172         | 6.059                  | 21,2        | 920          | 32,4        | 374          | 10,2        | 4,1          |
| 70-79                | 9.486         | 7.409                  | 25,9        | 896          | 31,6        | 1.148        | 31,2        | 12,1         |
| 80-89                | 6.509         | 4.953                  | 17,3        | 76           | 2,7         | 1.508        | 41,0        | 23,2         |
| 90 y +               | 1.594         | 995                    | 3,5         | 8            | 0,3         | 460          | 12,5        | 28,9         |
| <b>Total</b>         | <b>48.684</b> | <b>28.556</b>          | <b>100%</b> | <b>2.838</b> | <b>100%</b> | <b>3.675</b> | <b>100%</b> |              |

\*Datos obtenidos del análisis sobre casos con edad y sexo 100.424 casos notificados con información de edad y sexo. Estos datos se actualizan permanentemente, pudiendo existir una disminución del nº de casos en algún grupo de edad y sexo.

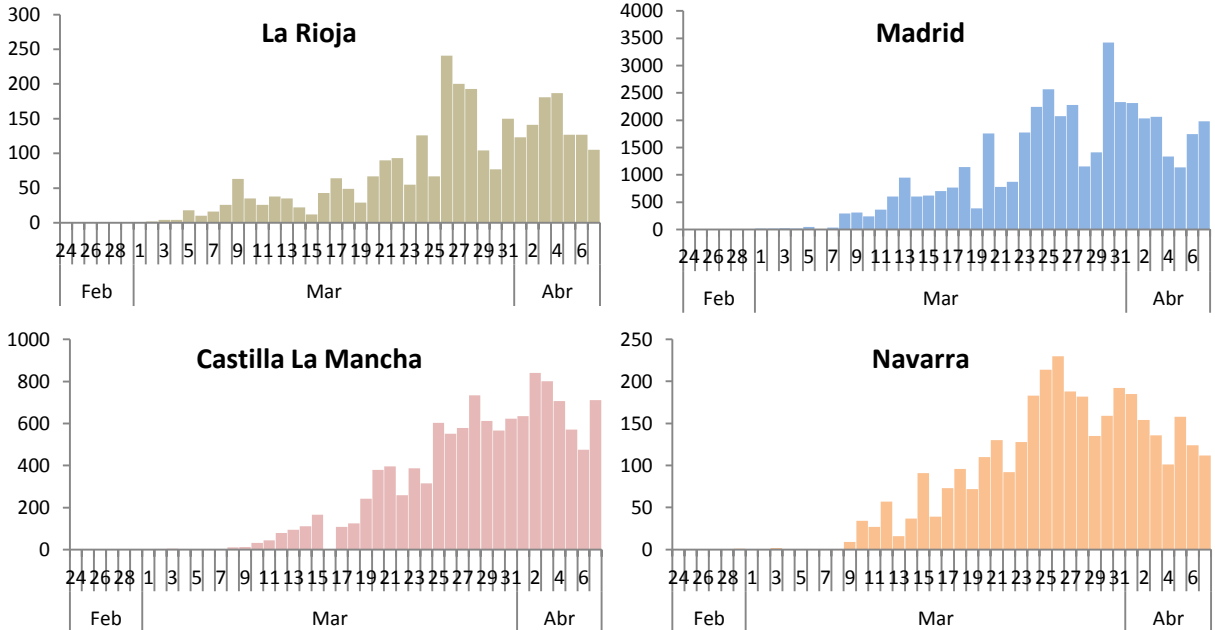
Fuente elaboración propia

**Figura 1.** Casos diarios confirmados de COVID-19 por fecha de notificación, diagnóstico e inicio de síntomas.

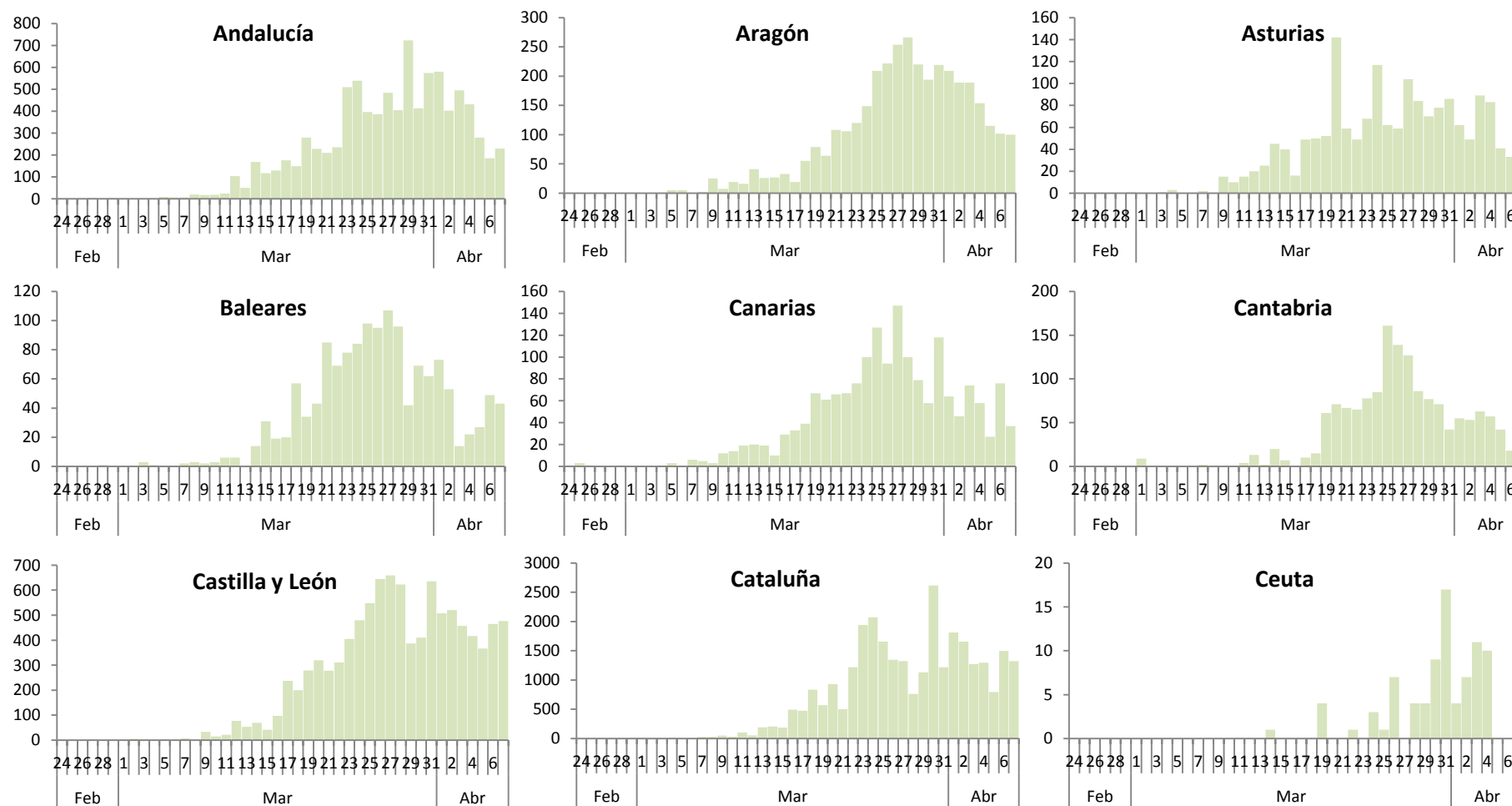


\*Se dispone de fecha de inicio de síntomas en 67.195 casos y de diagnóstico en 85.779 casos

**Figura 2.** Casos diarios confirmados de COVID-19 por fecha de notificación en las Comunidades Autónomas con mayor incidencia en los últimos 14 días, 08.04.2020 (datos consolidados a las 21:00 horas del 07.04.2020)



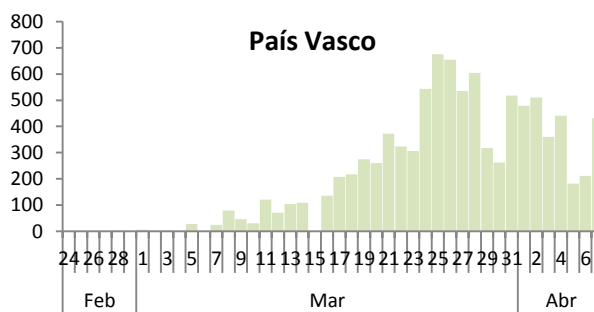
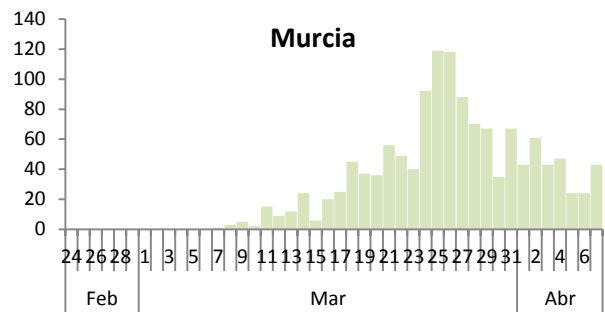
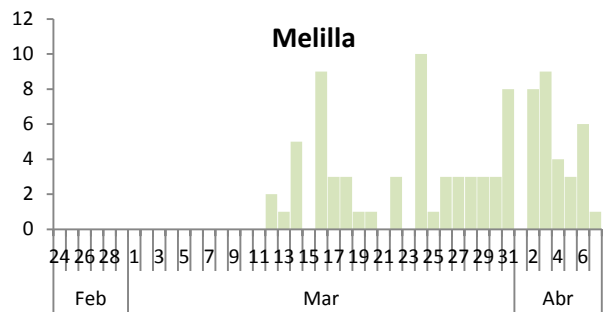
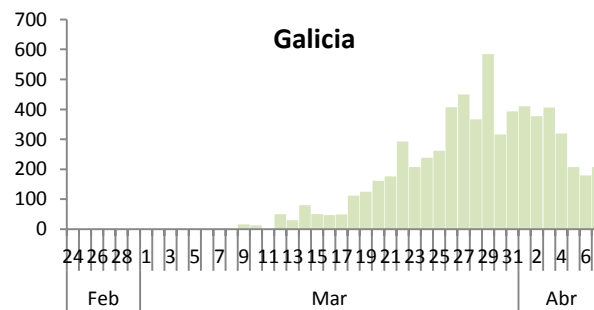
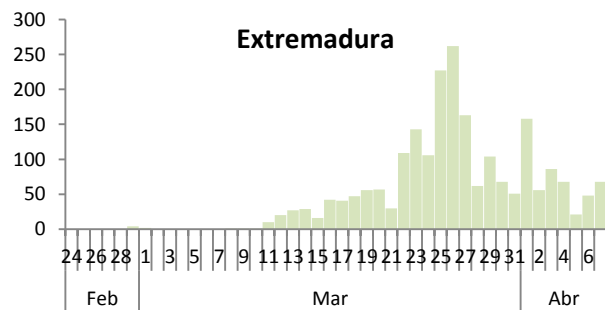
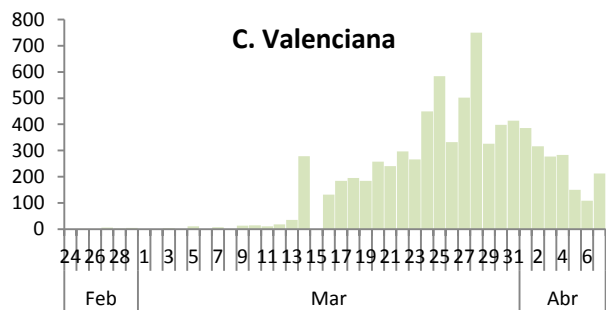
**Figura 3.** Casos diarios confirmados de COVID-19 por fecha de notificación por Comunidades Autónomas, 08.04.2020 (datos consolidados a las 21:00 horas del 07.04.2020).





SECRETARIA GENERAL DE SANIDAD  
DIRECCIÓN GENERAL DE SALUD PÚBLICA, CALIDAD E INNOVACIÓN

### Centro de Coordinación de Alertas y Emergencias Sanitarias





SECRETARIA GENERAL DE SANIDAD  
DIRECCIÓN GENERAL DE SALUD PÚBLICA, CALIDAD E INNOVACIÓN

**Centro de Coordinación de Alertas y Emergencias Sanitarias**

**SITUACIÓN INTERNACIONAL** (datos consultados a las 7:00 horas del 08.04.2020)

**Situación en Europa:**

En Europa, hasta el día de hoy se han notificado al menos 713.466 casos confirmados. (Tabla 3) Los países con más casos notificados son España (146.690), Italia (135.586), Alemania (99.225) y Francia (78.167). El país con mayor número de fallecidos es Italia (17.127) seguido de España (14.555) y Francia (10.328) (Tabla 4 y Figura 4 ). En Italia, las regiones más afectadas son Lombardía (52.325), seguida de Emilia Romagna (17.825), Piemonte (13.343) y Veneto (11.925). En Alemania, las regiones más afectadas son Bayern (27.564), Nordrhein-Westfalen (20.929) y Baden-Württemberg (20.680). En Francia, las regiones más afectadas son Île-de-France y Gran Este. Inglaterra (42.990) y Escocia (3.961) son las partes más afectadas de Reino Unido.

**Tabla 3.** Casos confirmados de COVID-19 en Europa. (Datos consultados a las 7:00 horas del 08.04.2020<sup>1</sup>)

|              | Casos        |            | Casos |                       | Casos          |               | Casos |
|--------------|--------------|------------|-------|-----------------------|----------------|---------------|-------|
| España       | 146.690      | Rusia      | 6.343 | Croacia               | 1.222          | Eslovaquia    | 534   |
| Italia       | 135.586      | Noruega    | 5.755 | Estonia               | 1.108          | Chipre        | 465   |
| Alemania     | 99.225       | Irlanda    | 5.364 | Eslovenia             | 1.021          | Albania       | 377   |
| Francia      | 78.167       | Chequia    | 4.822 | República de Moldavia | 965            | San Marino    | 277   |
| Reino Unido  | 55.242       | Dinamarca  | 4.681 | Lituania              | 843            | Malta         | 241   |
| Turquía      | 34.109       | Polonia    | 4.413 | Armenia               | 833            | Montenegro    | 223   |
| Suiza        | 22.242       | Rumanía    | 4.057 | Hungría               | 817            | Georgia       | 195   |
| Bélgica      | 22.194       | Luxemburgo | 2.843 | Bielorrusia           | 700            | Islas Faroe   | 181   |
| Países Bajos | 19.580       | Serbia     | 2.200 | Bosnia y Herzegovina  | 695            | Gibraltar     | 103   |
| Austria      | 12.332       | Finlandia  | 2.176 | Macedonia del Norte   | 570            | Liechtenstein | 78    |
| Portugal     | 11.730       | Grecia     | 1.755 | Bulgaria              | 549            | Mónaco        | 40    |
| Israel       | 8.611        | Islandia   | 1.562 | Letonia               | 542            |               |       |
| Suecia       | 7.206        | Ucrania    | 1.462 | Andorra               | 540            |               |       |
|              | <b>Total</b> |            |       |                       | <b>713.466</b> |               |       |

<sup>1</sup> Datos consultados en las páginas web de las autoridades sanitarias de los propios países (los diez países más afectados), en la página web de la Oficina Regional para Europa de la Organización Mundial de la Salud (OMS) y del Centro Europeo de Prevención y Control de Enfermedades (ECDC).

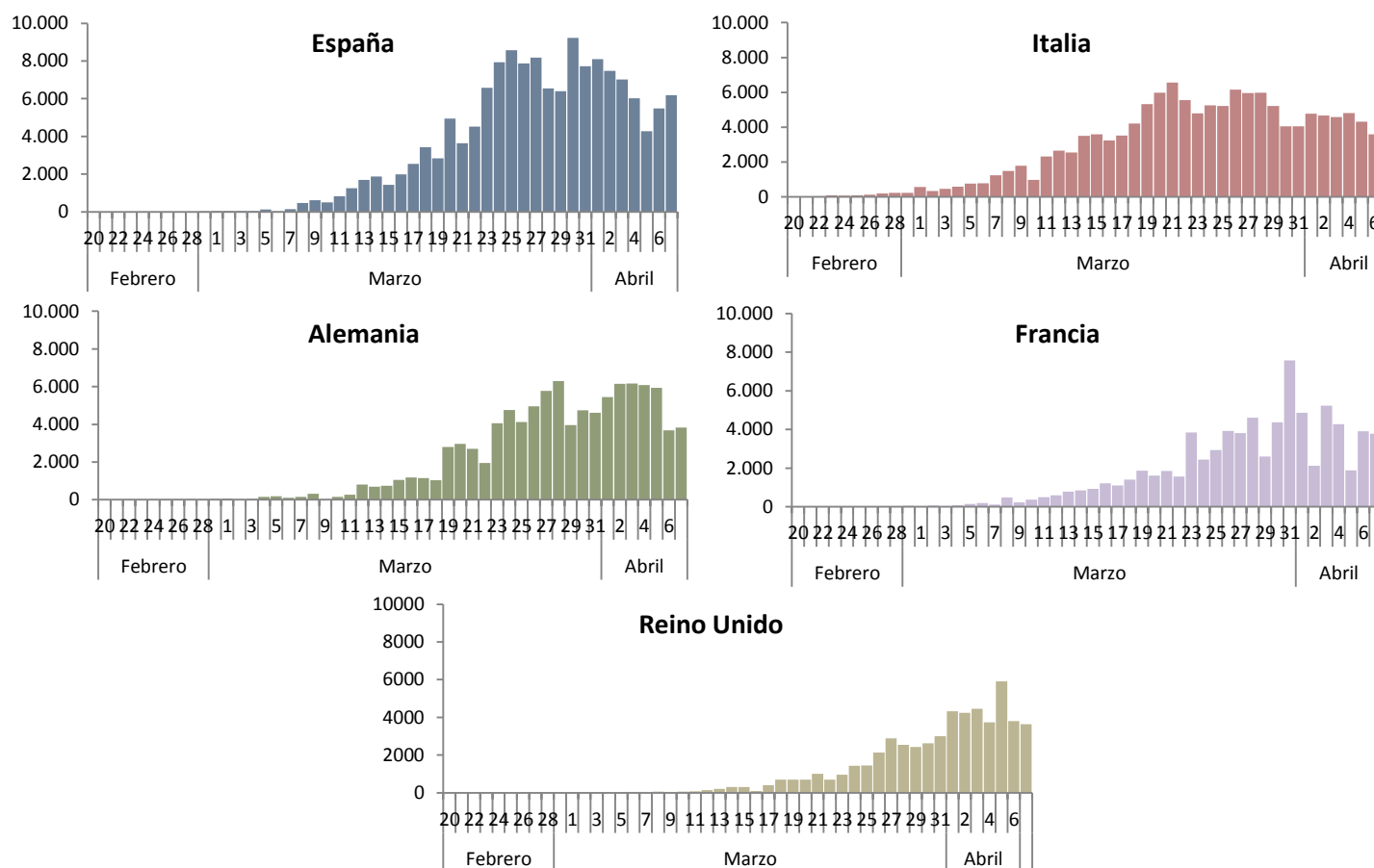
**Tabla 4.** Casos confirmados, IA de los últimos 14 días, nº de fallecidos y letalidad en los diez países más afectados de Europa (Datos consultados a las 7:00 horas del 08.04.2020<sup>2</sup>)

|                                     | España  | Italia  | Alemania | Francia | Reino Unido | Turquía | Suiza  | Bélgica | Países Bajos | Austria |
|-------------------------------------|---------|---------|----------|---------|-------------|---------|--------|---------|--------------|---------|
| <b>Casos confirmados</b>            | 146.690 | 135.586 | 99.225   | 78.167  | 55.242      | 34.109  | 22.242 | 22.194  | 19.580       | 12.332  |
| <b>Casos nuevos desde ayer</b>      | +6.180  | +3.039  | +3.834   | +3.777  | +3.634      | +3.892  | +590   | +1.380  | +777         | +324    |
| <b>IA últimos 14 días</b>           | 210,69  | 109,80  | 86,71    | 83,39   | 68,80       | 38,63   | 166,40 | 162,30  | 82,33        | 78,58   |
| <b>Fallecidos totales</b>           | 14.555  | 17.127  | 1.607    | 10.328  | 6.159       | 725     | 641    | 2.035   | 2.101        | 243     |
| <b>Fallecidos nuevos desde ayer</b> | +757    | +604    | +173     | +1.417  | +786        | +76     | +57    | +403    | +234         | +23     |
| <b>Letalidad (%)</b>                | 9,9     | 12,6    | 1,6      | 13,2    | 11,1        | 2,1     | 2,9    | 9,2     | 10,7         | 2       |

IA: Incidencia acumulada (casos acumulados por 100.000 habitantes)

<sup>2</sup> Datos consultados: Italia (Ministerio de Sanidad), Alemania (Robert Koch Institut), Francia (Santé Publique France), Reino Unido (Public Health England), Suiza (Office Fédéral de la Santé Publique), Turquía (Ministerio de Sanidad), Bélgica (Service Public Fédéral Santé Publique, Sécurité de la Chaîne Alimentaire et Environnement), Países Bajos (National Institute for Public Health and the Environment), Austria (Ministerio de sanidad).

**Figura 4.** Casos nuevos confirmados de COVID-19 por fecha de notificación en Italia, España, Alemania, Francia y Reino Unido. (Datos consultados a las 7:00 horas del 08.04.2020)





### Situación a nivel global y otros países fuera de Europa:

A nivel global hasta el día de hoy se han notificado al menos 1.282.931 casos y 78.112 fallecidos (Tabla 6). Los países de fuera de Europa que han registrado más casos son Estados Unidos (374.329), China (83.157), Irán (62.589), Canadá (17.049), Brasil (13.707) y Corea del Sur (10.384) (Tabla 5, Tabla 6 y Figura 5). En Estados Unidos, los Estados que más casos han notificado son Nueva York (141.100), Nueva Jersey (41.090), Michigan (17.221) y Louisiana (14.867).

**Tabla 5.** Casos confirmados de COVID-19 fuera de Europa. Se incluyen los 10 países más afectados en cada continente. (Datos consultados a las 7:00 horas del 08.04.2020<sup>3</sup>)

| América              | Casos   | África          | Casos | Asia-Oceanía  | Casos  |
|----------------------|---------|-----------------|-------|---------------|--------|
| Estados Unidos       | 374.329 | Sudáfrica       | 1.686 | China         | 83.157 |
| Canadá               | 17.049  | Argelia         | 1.423 | Irán          | 62.589 |
| Brasil               | 13.707  | Marruecos       | 1.120 | Corea del Sur | 10.384 |
| Chile                | 4.815   | Egipto          | 1.073 | Australia     | 5.844  |
| Ecuador              | 3.747   | Camerún         | 658   | India         | 4.421  |
| Perú                 | 2.561   | Túnez           | 574   | Pakistán      | 3.864  |
| México               | 2.439   | Burkina Faso    | 364   | Japón         | 3.817  |
| Panamá               | 2.100   | Costa de Marfil | 323   | Malasia       | 3.793  |
| República Dominicana | 1.828   | Ghana           | 287   | Filipinas     | 3.660  |
| Argentina            | 1.628   | Níger           | 253   | Arabia Saudí  | 2.523  |

<sup>3</sup> Datos consultados en las páginas web de las autoridades sanitarias de los propios países (los seis países más afectados), en la página web de la Oficina Regional para Europa de la Organización Mundial de la Salud (OMS) y del Centro Europeo de Prevención y Control de Enfermedades (ECDC).

**Tabla 6.** Casos confirmados, IA de los últimos 14 días, nº de fallecidos y letalidad en los seis países más afectados fuera de Europa y a nivel global. (Datos consultados a las 7:00 horas del 08.04.2020<sup>4</sup>)

|                                     | Estados Unidos | China  | Irán   | Canadá | Brasil | Corea del Sur | GLOBAL    |
|-------------------------------------|----------------|--------|--------|--------|--------|---------------|-----------|
| <b>Casos confirmados</b>            | 374.329        | 83.157 | 62.489 | 17.049 | 13.707 | 10.384        | 1.282.931 |
| <b>Casos nuevos desde ayer</b>      | +43.438        | +86    | +2.089 | +1.243 | +926   | +53           |           |
| <b>IA últimos 14 días</b>           | 100,90         | 0,09   | 46,55  | 36,81  | 5,39   | 2,42          |           |
| <b>Fallecidos totales</b>           | 12.064         | 3.342  | 3.872  | 349    | 667    | 200           | 78.112    |
| <b>Fallecidos nuevos desde ayer</b> | +3.154         | +2     | +133   | +56    | +114   | +8            |           |
| <b>Letalidad (%)</b>                | 3,2            | 4,02   | 6,2    | 2,0    | 4,9    | 1,9           | 6,1       |

IA: Incidencia acumulada (casos acumulados por 100.000 habitantes)

<sup>4</sup> Datos consultados: Estados Unidos (Centers for Disease Control and Prevention, CDC), China (Chinese Center for Disease Control and Prevention), Irán (OMS), Canadá (Gobierno de Canadá), Brasil (Ministerio de Sanidad), Corea del Sur (Ministerio de Sanidad).

**Figura 5.** Casos nuevos confirmados de COVID-19 por fecha de notificación en Estados Unidos, Irán y Corea del Sur. (Datos consultados a las 7:00 horas del 08.04.2020)

