

# GIV COVID-19

## Gestión integral de la vacunación COVID-19

Informe de actividad

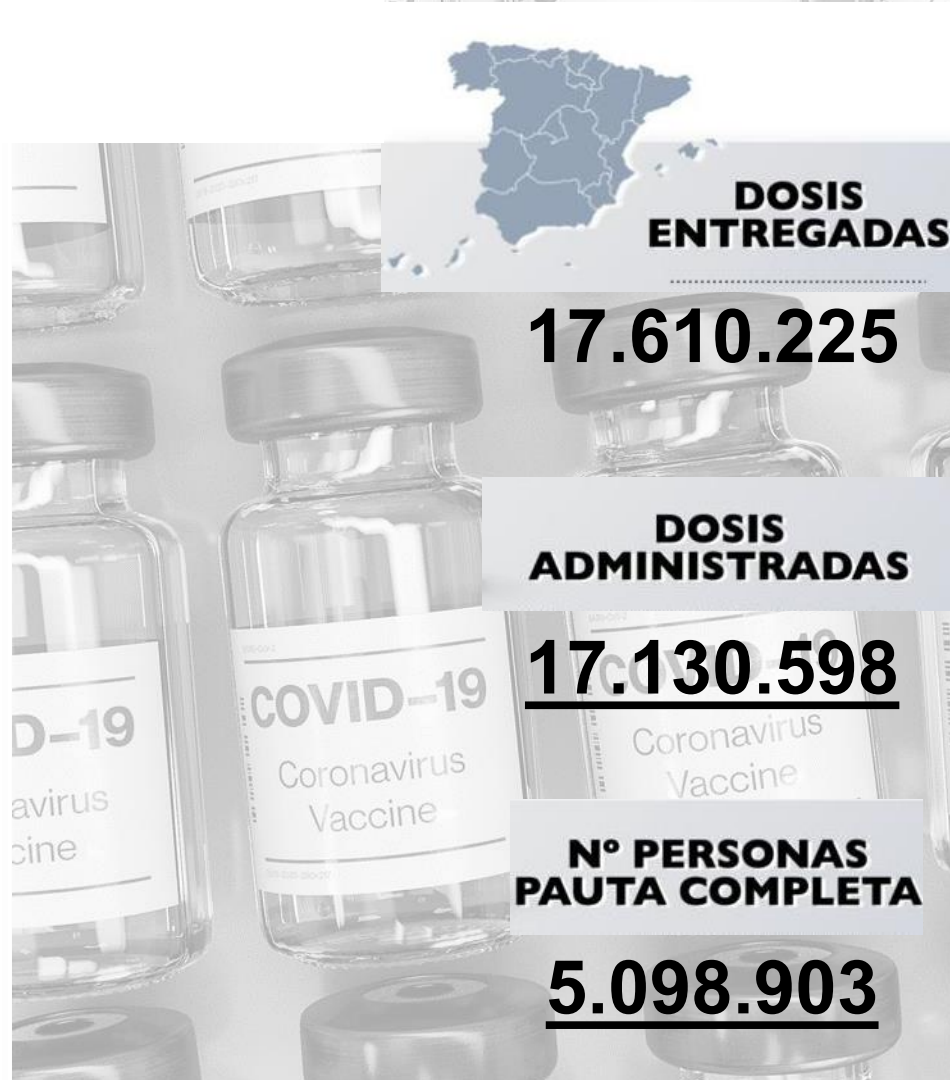
Periodo de los datos: 27/12/2020 - 02/05/2021

Fecha del informe: 03/05/2021

Informe para comunicación



#YoMeVacunoSeguro



## Datos globales agregados (\*)

Dosis adquiridas de Q1 a Q3 <b>93.509.245</b>	Dosis recibidas en España	Dosis entregadas en España <sup>(1)</sup>	Dosis administradas	Nº Personas con al menos 1 dosis
	<b>17.623.875</b> 18,8% dosis adquiridas	<b>17.610.225</b> 99,9% dosis recibidas en España Dosis entregadas a Andorra: <b>7.800</b> Dosis pendientes de entrega: <b>5.400</b>	<b>17.130.598</b> 97,3% dosis entregadas	<b>12.162.359</b> <b>25,6% población**</b> Nº Personas con pauta completa <b>5.098.903</b> <b>10,7% población**</b>

### Distribución por tipo de vacuna

	Dosis adquiridas de Q1 a Q3	Dosis recibidas en España	Dosis entregadas en España	Dosis administradas	Nº Personas con al menos 1 dosis	Nº Personas con pauta completa
<b>Pfizer / BioNtech</b>	43.955.845	11.970.075	11.956.425	11.943.644 (99,9%)	7.361.439	4.582.205
<b>Moderna</b>	19.722.800	1.561.200	1.561.200	1.110.617 (71,1%)	724.866	385.751
<b>AstraZeneca / Oxford</b>	12.232.200 <sup>(2)</sup>	3.820.200	3.820.200	3.945.673 (103,3%)	3.945.390	283
<b>Janssen</b>	17.598.400	272.400	272.400	130.664 (48,0%)	130.664	130.664
<b>Curevac</b>	-	-	-	-	-	-

Fuentes: AEMPS y REGVACU (Datos reportados por las CC.AA).

(1) Fuente: AEMPS. No se incluyen 450 dosis destinadas a Ensayos Clínicos. El reparto de dosis se ha realizado de forma equitativa entre CCAA en base a la distribución de los grupos de vacunación definidos en la Estrategia de Vacunación. La cifra de dosis entregadas a las Comunidades y Ciudades Autónomas de los distintos fabricantes se actualizará dos veces por semana, los martes y los viernes. Excepcionalmente, el primer envío de cada fabricante a nuestro país se actualizará en el informe del día posterior a la recepción del mismo. La cifra de dosis entregadas de la vacuna de Pfizer/BioNtech está calculada teniendo en cuenta cinco dosis por vial hasta el día 24/01/2021. A partir de este día se contabilizan 6 dosis por vial. La compañía ha modificado la ficha técnica, estableciendo la posibilidad de extraer una sexta dosis por vial en determinadas circunstancias.

(2) La distribución de las dosis adquiridas de Astra Zeneca para el 3er trimestre (Q3) no ha sido aún confirmadas por el fabricante. \*\* Fuente: datos INE 2020: <https://www.ine.es/jaxi/Tabla.htm?path=/t20/e245/p08/i0/&file=02003.px&L=0>

## Dosis entregadas y administradas por tipo de vacuna

	Dosis entregadas Pfizer <sup>(1)</sup>	Dosis entregadas Moderna <sup>(1)</sup>	Dosis entregadas AstraZeneca <sup>(1)</sup>	Dosis entregadas Janssen <sup>(1)</sup>	Dosis entregadas Total <sup>(1)</sup>	Dosis administradas Total <sup>(2)</sup>	% sobre entregadas <sup>(3)</sup>	Nº Personas con al menos 1 dosis	Nº Personas con pauta completa	Fecha de la última vacuna registrada <sup>(2)</sup>
Andalucía	1.907.190	248.500	669.700	48.650	<b>2.874.040</b>	<b>2.871.001</b>	99,9%	2.015.029	875.965	02/05/2021
Aragón	393.435	51.800	105.200	7.600	<b>558.035</b>	<b>536.424</b>	96,1%	385.394	158.117	30/04/2021
Asturias	372.965	47.600	80.600	5.850	<b>507.015</b>	<b>522.040</b>	103,0%	357.898	169.659	02/05/2021
Baleares	214.470	27.900	92.500	6.700	<b>341.570</b>	<b>332.881</b>	97,5%	241.162	95.405	02/05/2021
Canarias	420.000	54.700	172.100	12.500	<b>659.300</b>	<b>617.231</b>	93,6%	448.188	177.051	02/05/2021
Cantabria	176.235	22.500	46.000	3.300	<b>248.035</b>	<b>244.634</b>	98,6%	169.716	75.620	02/05/2021
Castilla y Leon	877.215	113.700	189.500	13.800	<b>1.194.215</b>	<b>1.103.186</b>	92,4%	765.410	345.998	02/05/2021
Castilla - La Mancha	552.105	71.900	161.800	11.700	<b>797.505</b>	<b>755.383</b>	94,7%	534.020	226.583	02/05/2021
Cataluña	1.887.830	251.300	615.500	44.700	<b>2.799.330</b>	<b>2.728.479</b>	97,5%	1.910.864	831.979	02/05/2021
C. Valenciana	1.136.260	151.600	400.000	29.000	<b>1.716.860</b>	<b>1.699.445</b>	99,0%	1.202.518	507.293	02/05/2021
Extremadura	322.415	40.800	84.000	6.100	<b>453.315</b>	<b>470.629</b>	103,8%	322.306	151.653	02/05/2021
Galicia	886.975	113.300	213.900	15.550	<b>1.229.725</b>	<b>1.182.409</b>	96,2%	804.154	383.988	02/05/2021
La Rioja	92.495	11.600	25.100	1.900	<b>131.095</b>	<b>127.356</b>	97,1%	93.259	34.509	01/05/2021
Madrid	1.539.645	204.000	536.700	38.900	<b>2.319.245</b>	<b>2.226.877</b>	96,0%	1.658.847	589.400	02/05/2021
Murcia	335.345	42.500	119.500	8.650	<b>505.995</b>	<b>461.510</b>	91,2%	336.143	125.689	02/05/2021
Navarra	173.895	22.800	52.300	3.850	<b>252.845</b>	<b>253.552</b>	100,3%	180.343	76.525	02/05/2021
País Vasco	623.430	81.200	175.700	12.750	<b>893.080</b>	<b>858.757</b>	96,2%	623.632	247.312	02/05/2021
Ceuta	12.510	1.800	7.000	450	<b>21.760</b>	<b>40.084</b>	184,2%	29.793	10.884	02/05/2021
Melilla	12.510	1.700	7.000	450	<b>21.660</b>	<b>25.552</b>	118,0%	18.651	7.137	30/04/2021
Fuerzas Armadas	19.500	0	66.100	0	<b>85.600</b>	<b>73.168</b>	85,5%	65.032	8.136	29/04/2021
<b>Totales</b>	<b>11.956.425</b>	<b>1.561.200</b>	<b>3.820.200</b>	<b>272.400</b>	<b>17.610.225</b>	<b>17.130.598</b>	<b>97,3%</b>	<b>12.162.359</b>	<b>5.098.903</b>	

(1) Fuente: AEMPS. El reparto de dosis se ha realizado de forma equitativa entre CCAA en base a la distribución de los grupos de vacunación definidos en la Estrategia de Vacunación.

La cifra de dosis entregadas a las Comunidades y Ciudades Autónomas de los distintos fabricantes se actualizará dos veces por semana, los martes y los viernes. Excepcionalmente, el primer envío de cada fabricante a nuestro país se actualizará en el informe del día posterior a aquel en el que dicho envío sea recibido. La cifra de dosis entregadas de la vacuna de Pfizer/BioNTech está calculada teniendo en cuenta cinco dosis por vial hasta el día 24/01/2021. A partir de este día se contabilizan 6 dosis por vial. La compañía ha modificado la ficha técnica, estableciendo la posibilidad de extraer una sexta dosis por vial en determinadas circunstancias.

(2) Fuente: REGVACU reportado por CC.AA.

(3) Para los cálculos de los porcentajes es necesario considerar la capacidad de administrar hasta 6 dosis por vial y la fecha de actualización de los datos de las dosis entregadas, según se indica en la nota número 1.

## Coberturas de vacunación de personas institucionalizadas

CC.AA	Denominador Poblacional CCAA Personas Institucionalizadas <sup>(1)</sup>	Persona institucionalizada con al menos 1 dosis <sup>(2)</sup>	Persona institucionalizada Pauta Completa <sup>(2)</sup>	% Con al menos 1 dosis sobre Denominador Poblacional CCAA	% Pautas Completas sobre Denominador Poblacional CCAA
Andalucía	41.654	41.697	39.935	100,1%	95,9%
Aragón	18.400	18.387	17.613	99,9%	95,7%
Asturias*	11.948	11.755	11.168	98,4%	93,5%
Baleares	5.496	5.432	5.188	98,8%	94,4%
Canarias	10.739	10.739	9.689	100,0%	90,2%
Cantabria	7.470	7.163	6.917	95,9%	92,6%
Castilla y Leon	46.500	46.199	44.600	99,4%	95,9%
Castilla - La Mancha	25.566	24.837	23.505	97,1%	91,9%
Cataluña	77.849	77.817	64.772	100,0%	83,2%
C. Valenciana	29.893	29.821	27.794	99,8%	93,0%
Extremadura	15.226	14.634	14.140	96,1%	92,9%
Galicia	23.800	23.394	22.602	98,3%	95,0%
La Rioja	3.390	3.362	3.242	99,2%	95,6%
Madrid	51.781	51.781	48.840	100,0%	94,3%
Murcia	11.885	11.307	10.836	95,1%	91,2%
Navarra	8.343	8.106	7.935	97,2%	95,1%
País Vasco	23.898	23.898	20.636	100,0%	86,4%
Ceuta	198	195	192	98,5%	97,0%
Melilla	325	318	298	97,8%	91,7%
<b>Total España</b>	<b>414.361</b>	<b>410.842</b>	<b>379.902</b>	<b>99,2%</b>	<b>91,7%</b>

Datos del 28/04/2021. Datos de Asturias pendientes de consolidar, se reportan los datos del 14/04/2021. El informe de cobertura de personas institucionalizadas se actualizará semanalmente.

Los datos de los denominadores poblacionales están sujetos a procesos continuos de verificación por las CCAA.

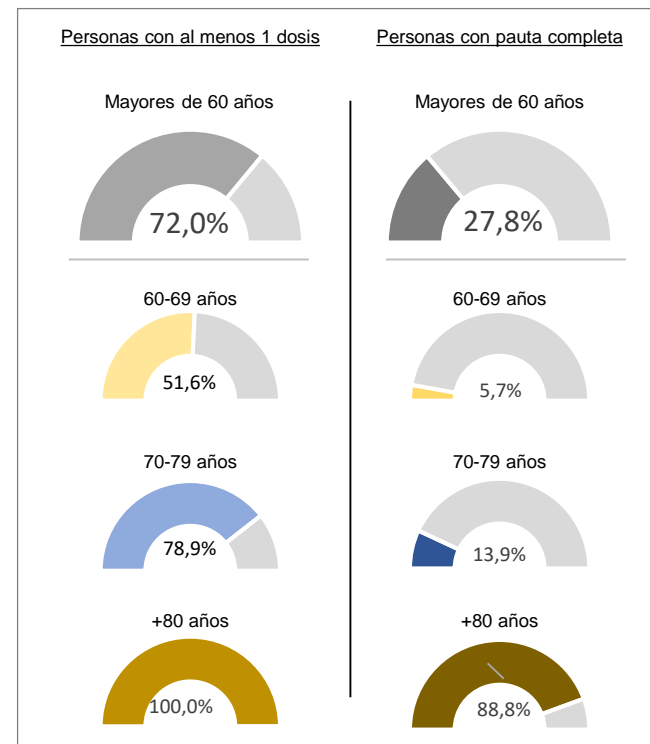
(1) Fuente: CC.AA.

(2) Fuente: REGVACU reportado por CC.AA.

# Cobertura de población vacunada mayor de 60 años por CC.AA

	Población a vacunar Mayor de 60 años <sup>(1)</sup>	Nº Personas con al menos 1 dosis	% Personas con al menos 1 dosis	Nº Personas con pauta completa	% Personas con pauta completa	Fecha de la última vacuna registrada <sup>(2)</sup>
Andalucía	1.980.044	1.483.473	74,9%	618.623	31,2%	29/04/2021
Aragón	374.129	291.458	77,9%	112.668	30,1%	29/04/2021
Asturias	346.727	254.882	73,5%	112.301	32,4%	29/04/2021
Baleares	247.289	167.937	67,9%	58.999	23,9%	29/04/2021
Canarias	479.859	342.884	71,5%	109.455	22,8%	29/04/2021
Cantabria	171.453	119.844	69,9%	50.105	29,2%	29/04/2021
Castilla y Leon	787.642	588.368	74,7%	250.608	31,8%	29/04/2021
Castilla - La Mancha	512.739	383.015	74,7%	152.850	29,8%	29/04/2021
Cataluña	1.920.072	1.332.200	69,4%	554.368	28,9%	29/04/2021
C. Valenciana	1.295.121	878.306	67,8%	367.386	28,4%	29/04/2021
Extremadura	293.178	234.852	80,1%	104.815	35,8%	29/04/2021
Galicia	870.991	642.865	73,8%	221.030	25,4%	29/04/2021
La Rioja	88.050	68.811	78,1%	24.651	28,0%	29/04/2021
Madrid	1.593.526	1.149.783	72,2%	352.383	22,1%	29/04/2021
Murcia	319.579	228.291	71,4%	75.015	23,5%	29/04/2021
Navarra	170.802	127.028	74,4%	49.699	29,1%	29/04/2021
País Vasco	651.150	413.896	63,6%	146.321	22,5%	29/04/2021
Ceuta	14.780	9.435	63,8%	5.013	33,9%	29/04/2021
Melilla	13.924	9.475	68,0%	4.796	34,4%	29/04/2021
Fuerzas Armadas	-	3.155	-	582	-	29/04/2021
<b>Totales</b>	<b>12.131.055</b>	<b>8.729.958</b>	<b>72,0%</b>	<b>3.371.668</b>	<b>27,8%</b>	

## Detalle de Coberturas por Grupos Etarios Prioritarios



Fuente: REGVACU. Datos reportados por las CC.AA a fecha del 30/04/2021

(1) Fuente: datos INE 2020 <https://www.ine.es/jaxi/Tabla.htm?path=/t20/e245/p08/i0/&file=02003.px&L=0>

(2) Fuente: REGVACU reportado por CC.AA.

# Coberturas de grupos etarios (1/2) – Personas con al menos una dosis

CC.AA	Vacunados ≥80 años	Población a vacunar (1) ≥80 años	% ≥80 años	Vacunados 70-79 años	Población a vacunar (1) 70-79 años	% 70-79 años	Vacunados 60-69 años	Población a vacunar (1) 60-69 años	% 60-69 años	Vacunados 50-59 años	Población a vacunar (1) 50-59 años	% 50-59 años	Vacunados 25-49 años	Población a vacunar (1) 25-49 años	% 25-49 años	Vacunados 18-24 años	Población a vacunar (1) 18-24 años	% 18-24 años	Vacunados 16-17 años	Población a vacunar (1) 16-17 años	% 16-17 años	Total Vacunados con al menos 1 dosis	Población a Vacunar (1)	% Con al menos 1 dosis
Andalucía	424.535	413.516	100,0%	563.586	650.381	86,7%	495.352	916.147	54,1%	152.614	1.265.021	12,1%	337.722	3.009.381	11,2%	29.909	625.846	4,8%	352	181.921	0,2%	2.004.070	7.062.213	28,4%
Aragón	99.213	98.807	100,0%	104.691	118.955	88,0%	87.554	156.367	56,0%	28.302	198.266	14,3%	51.841	446.083	11,6%	5.884	89.180	6,6%	35	25.106	0,1%	377.520	1.132.764	33,3%
Asturias	86.871	87.826	98,9%	91.632	109.249	83,9%	76.379	149.652	51,0%	25.802	162.645	15,7%	40.510	322.095	12,6%	3.849	54.179	7,1%	37	15.563	0,2%	324.880	901.209	36,0%
Baleares	48.890	49.542	98,7%	56.372	80.516	70,0%	62.675	117.231	53,5%	21.389	165.797	12,9%	43.480	464.054	9,4%	3.767	85.839	4,4%	35	23.300	0,2%	236.608	986.279	24,0%
Canarias	86.795	90.236	96,2%	114.892	154.531	74,3%	141.197	235.092	60,1%	30.748	350.512	8,8%	68.858	832.411	8,3%	6.082	163.899	3,7%	56	44.352	0,1%	448.628	1.871.033	24,0%
Cantabria	41.014	41.042	99,9%	46.357	53.066	87,4%	32.473	77.345	42,0%	11.842	89.964	13,2%	23.225	194.241	12,0%	1.616	34.935	4,6%	5	10.791	0,0%	156.532	501.384	31,2%
Castilla y Leon	226.007	223.657	100,0%	217.397	245.410	88,6%	144.964	318.575	45,5%	57.686	381.175	15,1%	90.107	738.950	12,2%	7.954	144.422	5,5%	102	40.684	0,3%	744.217	2.092.873	35,6%
Castilla - La Mancha	135.502	135.194	100,0%	136.737	159.101	85,9%	110.776	218.444	50,7%	47.443	307.478	15,4%	77.022	707.865	10,9%	6.345	149.518	4,2%	102	42.364	0,2%	513.927	1.719.964	29,9%
Cataluña	444.256	447.196	99,3%	376.262	635.292	59,2%	511.682	837.584	61,1%	141.848	1.091.780	13,0%	308.108	2.803.626	11,0%	38.370	556.316	6,9%	386	159.864	0,2%	1.820.712	6.531.658	27,9%
C. Valenciana	289.053	276.531	100,0%	336.683	437.862	76,9%	252.570	580.728	43,5%	96.213	752.334	12,8%	205.033	1.765.967	11,6%	17.986	352.834	5,1%	130	103.049	0,1%	1.197.668	4.269.305	28,1%
Extremadura	77.383	76.005	100,0%	89.497	91.876	97,4%	67.972	125.297	54,2%	24.514	169.216	14,5%	43.383	351.778	12,3%	2.332	76.088	3,1%	62	20.953	0,3%	305.143	911.213	33,5%
Galicia	234.562	234.302	100,0%	272.196	289.762	93,9%	136.107	346.927	39,2%	66.827	405.889	16,5%	97.697	889.004	11,0%	5.207	152.745	3,4%	40	44.014	0,1%	812.636	2.362.643	34,4%
La Rioja	22.915	22.207	100,0%	26.241	28.125	93,3%	19.655	37.718	52,1%	6.956	47.664	14,6%	13.343	107.618	12,4%	1.332	21.170	6,3%	9	6.286	0,1%	90.451	270.788	33,4%
Madrid	362.428	364.122	99,5%	411.932	526.081	78,3%	375.423	703.323	53,4%	116.202	972.783	11,9%	280.897	2.513.737	11,2%	23.821	479.716	5,0%	251	135.861	0,2%	1.570.954	5.695.623	27,6%
Murcia	71.681	69.771	100,0%	82.990	102.899	80,7%	73.620	146.909	50,1%	25.653	213.256	12,0%	58.936	551.265	10,7%	7.108	118.667	6,0%	118	34.712	0,3%	320.106	1.237.479	25,9%
Navarra	41.598	41.166	100,0%	49.373	55.792	88,5%	36.057	73.844	48,8%	14.121	96.694	14,6%	26.652	223.028	12,0%	3.324	48.505	6,9%	6	13.906	0,0%	171.131	552.935	30,9%
Pais Vasco	158.649	157.950	100,0%	139.643	213.081	65,5%	115.604	280.119	41,3%	51.943	339.977	15,3%	95.164	724.849	13,1%	12.179	140.323	8,7%	14	41.824	0,0%	573.196	1.898.123	30,2%
Ceuta	2.260	2.605	86,8%	3.431	4.318	79,5%	3.744	7.857	47,7%	1.873	11.556	16,2%	3.620	30.066	12,0%	315	7.581	4,2%	6	2.175	0,3%	15.249	66.158	23,0%
Melilla	1.820	2.349	77,5%	2.858	3.748	76,3%	4.797	7.827	61,3%	1.638	11.299	14,5%	3.369	30.095	11,2%	212	8.536	2,5%	6	2.324	0,3%	14.700	66.178	22,2%
FF.AA.	26	-	-	10	-	-	3.119	-	-	7.907	-	-	47.675	-	-	6.295	-	-	0	-	-	65.032	-	-
<b>Total España</b>	<b>2.855.458</b>	<b>2.834.024</b>	<b>100,0%</b>	<b>3.122.780</b>	<b>3.960.045</b>	<b>78,9%</b>	<b>2.751.720</b>	<b>5.336.986</b>	<b>51,6%</b>	<b>931.121</b>	<b>7.033.306</b>	<b>13,2%</b>	<b>1.916.642</b>	<b>16.706.113</b>	<b>11,5%</b>	<b>183.887</b>	<b>3.310.299</b>	<b>5,6%</b>	<b>1.752</b>	<b>949.049</b>	<b>0,2%</b>	<b>11.763.360</b>	<b>40.129.822</b>	<b>29,3%</b>

## Coberturas de grupos etarios (2/2) – Personas con pauta completa

CC.AA	Vacunados ≥60 años	Población a vacunar (1) ≥60 años	% ≥60 años	Vacunados 70-79 años	Población a vacunar (1) 70-79 años	% 70-79 años	Vacunados 60-69 años	Población a vacunar (1) 60-69 años	% 60-69 años	Vacunados 50-59 años	Población a vacunar (1) 50-59 años	% 50-59 años	Vacunados 25-49 años	Población a vacunar (1) 25-49 años	% 25-49 años	Vacunados 18-24 años	Población a vacunar (1) 18-24 años	% 18-24 años	Vacunados 16-17 años	Población a vacunar (1) 16-17 años	% 16-17 años	Total Vacunados con pauta completa	Población a Vacunar (1)	% Pauta Completa
Andalucía	403.494	413516	97,6%	165.082	650.381	25,4%	50.047	916.147	5,5%	74.814	1.265.021	5,9%	139.461	3.009.381	4,6%	13.400	625.846	2,1%	191	181.921	0,1%	846.489	7.062.213	12,0%
Aragón	92.050	98807	93,2%	7.698	118.955	6,5%	12.920	156.367	8,3%	14.396	198.266	7,3%	22.185	446.083	5,0%	1.496	89.180	1,7%	28	25.106	0,1%	150.773	1.132.764	13,3%
Asturias	81.372	87826	92,7%	19.535	109.249	17,9%	11.394	149.652	7,6%	14.729	162.645	9,1%	22.492	322.095	7,0%	2.540	54.179	4,7%	29	15.563	0,2%	152.091	901.209	16,9%
Baleares	43.085	49542	87,0%	10.710	80.516	13,3%	5.204	117.231	4,4%	7.871	165.797	4,7%	18.218	464.054	3,9%	1.323	85.839	1,5%	31	23.300	0,1%	86.442	986.279	8,8%
Canarias	68.409	90236	75,8%	30.521	154.531	19,8%	10.525	235.092	4,5%	17.916	350.512	5,1%	35.975	832.411	4,3%	2.529	163.899	1,5%	33	44.352	0,1%	165.908	1.871.033	8,9%
Cantabria	37.353	41042	91,0%	8.794	53.066	16,6%	3.958	77.345	5,1%	5.899	89.964	6,6%	11.318	194.241	5,8%	661	34.935	1,9%	5	10.791	0,0%	67.988	501.384	13,6%
Castilla y Leon	195.606	223657	87,5%	32.415	245.410	13,2%	22.587	318.575	7,1%	31.065	381.175	8,1%	43.563	738.950	5,9%	2.781	144.422	1,9%	91	40.684	0,2%	328.108	2.092.873	15,7%
Castilla - La Mancha	121.671	135194	90,0%	16.610	159.101	10,4%	14.569	218.444	6,7%	23.380	307.478	7,6%	36.155	707.865	5,1%	3.721	149.518	2,5%	87	42.364	0,2%	216.193	1.719.964	12,6%
Cataluña	397.632	447196	88,9%	97.982	635.292	15,4%	58.754	837.584	7,0%	74.218	1.091.780	6,8%	136.352	2.803.626	4,9%	18.132	556.316	3,3%	280	159.864	0,2%	783.350	6.531.658	12,0%
C. Valenciana	271.266	276531	98,1%	70.967	437.862	16,2%	25.153	580.728	4,3%	35.088	752.334	4,7%	70.117	1.765.967	4,0%	5.576	352.834	1,6%	110	103.049	0,1%	478.277	4.269.305	11,2%
Extremadura	73.637	76005	96,9%	22.990	91.876	25,0%	8.188	125.297	6,5%	13.319	169.216	7,9%	20.165	351.778	5,7%	934	76.088	1,2%	44	20.953	0,2%	139.277	911.213	15,3%
Galicia	197.981	234302	84,5%	5.733	289.762	2,0%	17.316	346.927	5,0%	24.205	405.889	6,0%	40.044	889.004	4,5%	1.667	152.745	1,1%	9	44.014	0,0%	286.955	2.362.643	12,1%
La Rioja	21.191	22207	95,4%	919	28.125	3,3%	2.541	37.718	6,7%	3.421	47.664	7,2%	4.726	107.618	4,4%	394	21.170	1,9%	9	6.286	0,1%	33.201	270.788	12,3%
Madrid	291.363	364122	80,0%	28.148	526.081	5,4%	32.872	703.323	4,7%	52.547	972.783	5,4%	113.250	2.513.737	4,5%	14.135	479.716	2,9%	106	135.861	0,1%	532.421	5.695.623	9,3%
Murcia	62.708	69771	89,9%	4.638	102.899	4,5%	7.669	146.909	5,2%	14.002	213.256	6,6%	27.879	551.265	5,1%	2.551	118.667	2,1%	103	34.712	0,3%	119.550	1.237.479	9,7%
Navarra	36.785	41166	89,4%	8.776	55.792	15,7%	4.138	73.844	5,6%	7.658	96.694	7,9%	12.463	223.028	5,6%	920	48.505	1,9%	4	13.906	0,0%	70.744	552.935	12,8%
Pais Vasco	118.364	157950	74,9%	13.721	213.081	6,4%	14.236	280.119	5,1%	23.388	339.977	6,9%	37.807	724.849	5,2%	3.466	140.323	2,5%	6	41.824	0,0%	210.988	1.898.123	11,1%
Ceuta	2.181	2605	83,7%	2.323	4.318	53,8%	509	7.857	6,5%	623	11.556	5,4%	876	30.066	2,9%	48	7.581	0,6%	0	2.175	0,0%	6.560	66.158	9,9%
Melilla	1.573	2349	67,0%	2.155	3.748	57,5%	1.068	7.827	13,6%	567	11.299	5,0%	873	30.095	2,9%	73	8.536	0,9%	6	2.324	0,3%	6.315	66.178	9,5%
FF.AA	2	-	-	4	-	-	576	-	-	1.426	-	-	5.702	-	-	426	-	-	0	-	-	8.136	-	-
<b>Total España</b>	<b>2.517.723</b>	<b>2.834.024</b>	<b>88,8%</b>	<b>549.721</b>	<b>3.960.045</b>	<b>13,9%</b>	<b>304.224</b>	<b>5.336.986</b>	<b>5,7%</b>	<b>440.532</b>	<b>7.033.306</b>	<b>6,3%</b>	<b>799.621</b>	<b>16.706.113</b>	<b>4,8%</b>	<b>76.773</b>	<b>3.310.299</b>	<b>2,3%</b>	<b>1.172</b>	<b>949.049</b>	<b>0,1%</b>	<b>4.689.766</b>	<b>40.129.822</b>	<b>11,7%</b>



# **ESTRATEGIA DE VACUNACIÓN COVID-19 EN ESPAÑA**