

GIV COVID-19

Gestión integral de la vacunación COVID-19

Informe de actividad

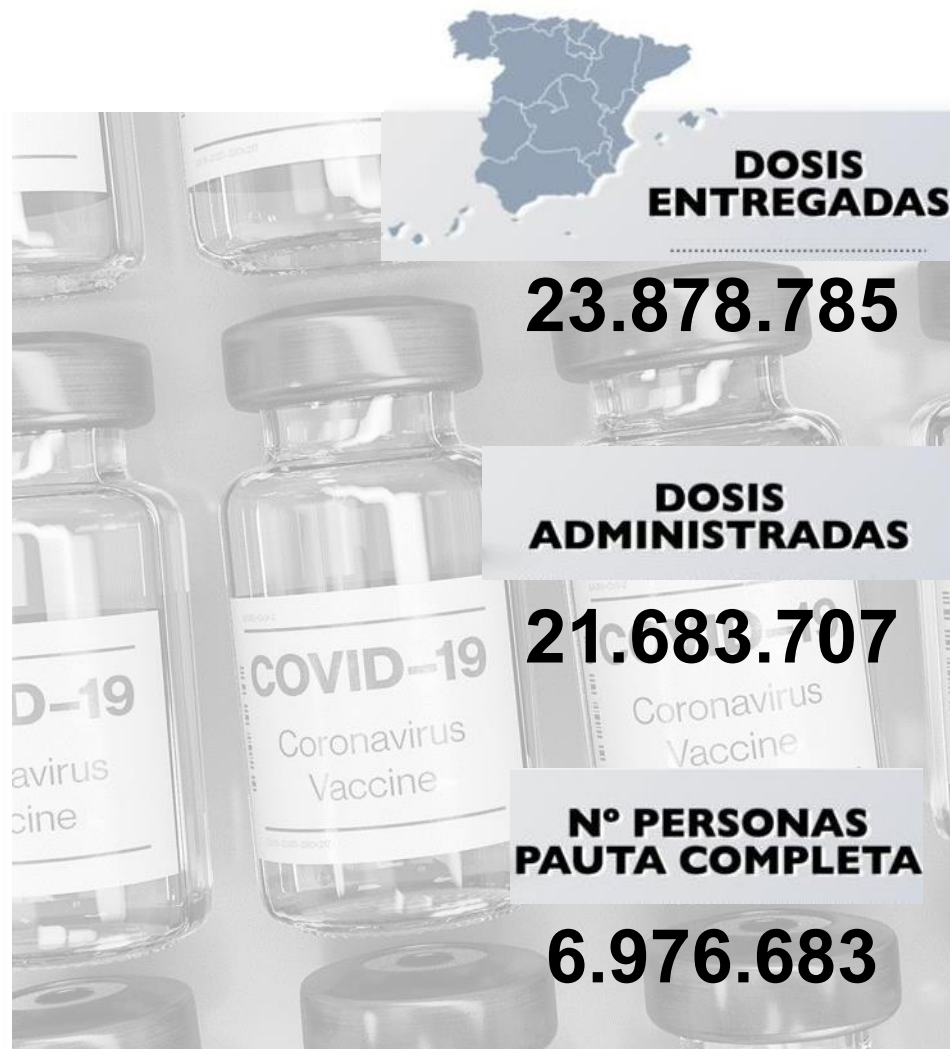
Periodo de los datos: 27/12/2020 - 13/05/2021

Fecha del informe: 14/05/2021

Informe para comunicación



#YoMeVacunoSeguro



Datos globales agregados (*)

Dosis adquiridas de Q1 a Q3 93.509.245	Dosis recibidas en España	Dosis entregadas en España ⁽¹⁾	Dosis administradas	Nº Personas con al menos 1 dosis
	23.902.545 25,6% dosis adquiridas	23.878.785 99,9% dosis recibidas en España Dosis entregadas a Andorra: 13.650 Dosis pendientes de entrega: 9.660	21.683.707 90,8% dosis entregadas	14.911.306 31,4% población** Nº Personas con pauta completa 6.976.683 14,7% población**

Distribución por tipo de vacuna

	Dosis adquiridas de Q1 a Q3	Dosis recibidas en España	Dosis entregadas en España	Dosis administradas	Nº Personas con al menos 1 dosis	Nº Personas con pauta completa
Pfizer / BioNtech	43.955.845	15.375.945	15.358.785	15.147.801 (98,6%)	8.866.629	6.281.172
Moderna	19.722.800	2.402.400	2.395.800	1.572.081 (65,6%)	1.081.377	490.704
AstraZeneca / Oxford	12.232.200 ⁽²⁾	5.713.800	5.713.800	4.759.543 (83,3%)	4.759.018	525
Janssen	17.598.400	410.400	410.400	204.282 (49,8%)	204.282	204.282
Curevac	-	-	-	-	-	-

Fuentes: AEMPS y REGVACU (Datos reportados por las CC.AA).

(1) Fuente: AEMPS. No se incluyen 450 dosis destinadas a Ensayos Clínicos. El reparto de dosis se ha realizado de forma equitativa entre CCAA en base a la distribución de los grupos de vacunación definidos en la Estrategia de Vacunación. La cifra de dosis entregadas a las Comunidades y Ciudades Autónomas de los distintos fabricantes se actualizará dos veces por semana, los martes y los viernes. Excepcionalmente, el primer envío de cada fabricante a nuestro país se actualizará en el informe del día posterior a la recepción del mismo. La cifra de dosis entregadas de la vacuna de Pfizer/BioNtech está calculada teniendo en cuenta cinco dosis por vial hasta el día 24/01/2021. A partir de este día se contabilizan 6 dosis por vial. La compañía ha modificado la ficha técnica, estableciendo la posibilidad de extraer una sexta dosis por vial en determinadas circunstancias.

(2) La distribución de las dosis adquiridas de Astra Zeneca para el 3er trimestre (Q3) no ha sido aún confirmadas por el fabricante. ** Fuente: datos INE 2020: <https://www.ine.es/jaxi/Tabla.htm?path=/t20/e245/p08/i0/&file=02003.px&L=0>

Dosis entregadas y administradas por tipo de vacuna

	Dosis entregadas Pfizer ⁽¹⁾	Dosis entregadas Moderna ⁽¹⁾	Dosis entregadas AstraZeneca ⁽¹⁾	Dosis entregadas Janssen ⁽¹⁾	Dosis entregadas Total ⁽¹⁾	Dosis administradas Total ⁽²⁾	% sobre entregadas ⁽³⁾	Nº Personas con al menos 1 dosis	Nº Personas con pauta completa	Fecha de la última vacuna registrada ⁽²⁾
Andalucía	2.465.280	392.000	1.007.500	73.250	3.938.030	3.667.630	93,1%	2.511.506	1.192.771	13/05/2021
Aragón	496.395	75.900	158.300	11.400	741.995	691.335	93,2%	458.069	241.121	13/05/2021
Asturias	466.565	67.000	121.400	8.850	663.815	627.620	94,5%	413.428	219.921	13/05/2021
Baleares	282.330	47.200	139.300	10.100	478.930	426.217	89,0%	302.253	130.513	13/05/2021
Canarias	553.380	90.700	259.000	18.800	921.880	790.500	85,7%	544.850	256.850	13/05/2021
Cantabria	220.695	33.100	69.300	4.900	327.995	294.479	89,8%	200.198	96.018	13/05/2021
Castilla y León	1.087.815	159.600	285.100	20.800	1.553.315	1.395.533	89,8%	904.934	503.307	13/05/2021
Castilla - La Mancha	687.825	107.800	242.500	17.700	1.055.825	948.942	89,9%	645.208	310.370	13/05/2021
Cataluña	2.434.220	386.700	926.100	67.300	3.814.320	3.398.325	89,1%	2.354.256	1.074.195	13/05/2021
C. Valenciana	1.511.830	239.900	601.900	43.700	2.397.330	2.195.619	91,6%	1.523.321	697.519	13/05/2021
Extremadura	401.975	59.800	126.500	9.200	597.475	558.070	93,4%	371.327	191.508	13/05/2021
Galicia	1.135.015	165.000	321.700	23.450	1.645.165	1.564.268	95,1%	1.057.691	517.272	13/05/2021
La Rioja	115.895	17.400	37.800	2.800	173.895	161.031	92,6%	109.704	53.173	13/05/2021
Madrid	1.992.435	320.200	807.300	58.600	3.178.535	2.840.623	89,4%	2.005.375	858.113	13/05/2021
Murcia	424.265	67.500	179.800	13.050	684.615	573.157	83,7%	389.545	185.821	13/05/2021
Navarra	220.695	34.500	78.700	5.750	339.645	322.392	94,9%	223.254	103.015	13/05/2021
País Vasco	805.950	121.800	264.300	19.250	1.211.300	1.096.376	90,5%	789.241	319.840	13/05/2021
Ceuta	17.190	3.200	10.600	750	31.740	28.426	89,6%	20.603	8.270	13/05/2021
Melilla	17.190	3.100	10.600	750	31.640	25.585	80,9%	18.558	7.492	13/05/2021
Fuerzas Armadas	21.840	3.400	66.100	0	91.340	77.579	84,9%	67.985	9.594	13/05/2021
Totales	15.358.785	2.395.800	5.713.800	410.400	23.878.785	21.683.707	90,8%	14.911.306	6.976.683	

(1) Fuente: AEMPS. El reparto de dosis se ha realizado de forma equitativa entre CCAA en base a la distribución de los grupos de vacunación definidos en la Estrategia de Vacunación.

La cifra de dosis entregadas a las Comunidades y Ciudades Autónomas de los distintos fabricantes se actualizará dos veces por semana, los martes y los viernes. Excepcionalmente, el primer envío de cada fabricante a nuestro país se actualizará en el informe del día posterior a aquel en el que dicho envío sea recibido. La cifra de dosis entregadas de la vacuna de Pfizer/BioNTech está calculada teniendo en cuenta cinco dosis por vial hasta el día 24/01/2021. A partir de este día se contabilizan 6 dosis por vial. La compañía ha modificado la ficha técnica, estableciendo la posibilidad de extraer una sexta dosis por vial en determinadas circunstancias.

(2) Fuente: REGVACU reportado por CC. AA.

(3) Para los cálculos de los porcentajes es necesario considerar la capacidad de administrar hasta 6 dosis por vial y la fecha de actualización de los datos de las dosis entregadas, según se indica en la nota número 1.

Coberturas de vacunación de personas institucionalizadas

CC.AA	Denominador Poblacional CCAA Personas Institucionalizadas ⁽¹⁾	Persona institucionalizada con al menos 1 dosis ⁽²⁾	Persona institucionalizada Pauta Completa ⁽²⁾	% Con al menos 1 dosis sobre Denominador Poblacional CCAA	% Pautas Completas sobre Denominador Poblacional CCAA
Andalucía	41.865	41.865	40.282	100,0%	96,2%
Aragón	18.578	18.473	17.794	99,4%	95,8%
Asturias*	11.948	11.755	11.168	98,4%	93,5%
Baleares	5.496	5.447	5.244	99,1%	95,4%
Canarias	10.807	10.798	9.810	99,9%	90,8%
Cantabria	7.470	7.192	6.982	96,3%	93,5%
Castilla y León*	46.500	46.312	44.765	99,6%	95,9%
Castilla - La Mancha	25.566	25.008	23.753	97,8%	92,9%
Cataluña	80.207	79.530	65.521	99,2%	81,7%
C. Valenciana	30.087	30.087	28.047	100,0%	93,2%
Extremadura*	14.815	14.657	14.174	98,9%	92,9%
Galicia	23.800	23.453	22.841	98,5%	96,0%
La Rioja	3.390	3.366	3.254	99,3%	96,0%
Madrid	52.367	52.367	49.955	100,0%	95,4%
Murcia	11.885	11.334	10.913	95,4%	91,8%
Navarra	8.343	8.123	7.960	97,4%	95,4%
País Vasco*	24.361	24.361	20.749	100,0%	86,4%
Ceuta	198	196	192	99,0%	97,0%
Melilla	325	329	323	101,2%	99,4%
Total España	418.008	414.653	383.727	99,2%	91,8%

Datos del 13/05/2021. Datos de Asturias pendientes de consolidar, se reportan los datos del 14/04/2021. Datos de Castilla y León, Extremadura y País Vasco pendientes de consolidar, se reportan los datos del 05/05/2021. Los datos de los denominadores poblacionales están sujetos a procesos continuos de verificación por las CCAA.

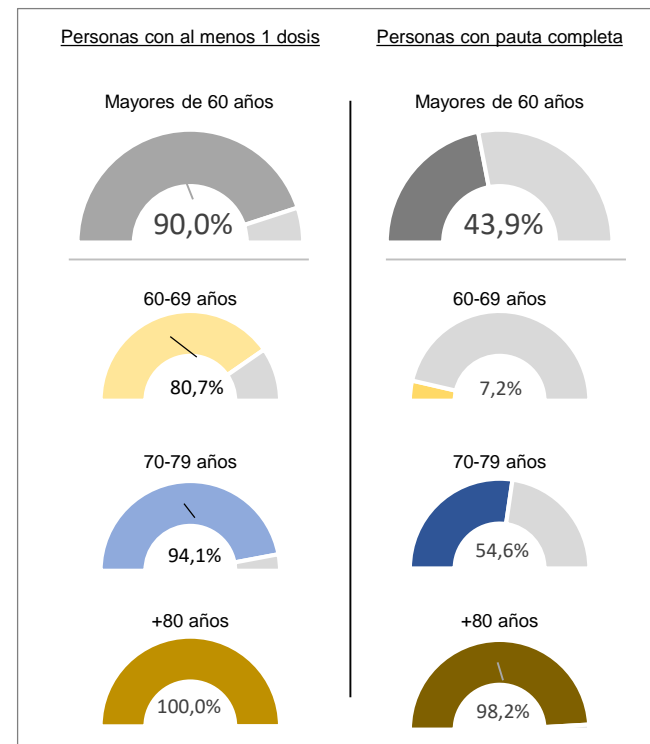
(1) Fuente: CC.AA.

(2) Fuente: REGVACU reportado por CC.AA.

Cobertura de población vacunada mayor de 60 años por CC.AA

	Población a vacunar Mayor de 60 años ⁽¹⁾	Nº Personas con al menos 1 dosis	% Personas con al menos 1 dosis	Nº Personas con pauta completa	% Personas con pauta completa	Fecha de la última vacuna registrada ⁽²⁾
Andalucía	1.980.044	1.782.777	90,0%	895.773	45,2%	12/05/2021
Aragón	374.129	342.406	91,5%	187.937	50,2%	12/05/2021
Asturias	346.727	315.563	91,0%	168.107	48,5%	12/05/2021
Baleares	247.289	210.867	85,3%	97.559	39,5%	12/05/2021
Canarias	479.859	396.244	82,6%	186.995	39,0%	12/05/2021
Cantabria	171.453	157.028	91,6%	74.101	43,2%	12/05/2021
Castilla y León	787.642	728.420	92,5%	375.823	47,7%	11/05/2021
Castilla - La Mancha	512.739	472.345	92,1%	227.552	44,4%	12/05/2021
Cataluña	1.920.072	1.675.947	87,3%	805.393	41,9%	12/05/2021
C. Valenciana	1.295.121	1.161.081	89,7%	568.824	43,9%	12/05/2021
Extremadura	293.178	286.925	97,9%	146.944	50,1%	12/05/2021
Galicia	870.991	828.194	95,1%	446.802	51,3%	12/05/2021
La Rioja	88.050	85.871	97,5%	41.687	47,3%	12/05/2021
Madrid	1.593.526	1.413.250	88,7%	640.598	40,2%	12/05/2021
Murcia	319.579	269.559	84,3%	125.465	39,3%	12/05/2021
Navarra	170.802	161.048	94,3%	78.288	45,8%	12/05/2021
País Vasco	651.150	604.959	92,9%	247.689	38,0%	12/05/2021
Ceuta	14.780	11.746	79,5%	6.607	44,7%	12/05/2021
Melilla	13.924	10.269	73,8%	5.509	39,6%	12/05/2021
Fuerzas Armadas	-	3.197	-	628	-	12/05/2021
Totales	12.131.055	10.917.696	90,0%	5.328.281	43,9%	

Detalle de Coberturas por Grupos Etarios Prioritarios



Datos del 13/05/2021

Fuente: REGVACU. Datos reportados por las CC.AA

(1) Fuente: datos INE 2020 <https://www.ine.es/jaxi/Tabla.htm?path=/t20/e245/p08/10/&file=02003.px&L=0>

(2) Fuente: REGVACU reportado por CC.AA.

Coberturas de grupos etarios (1/2) – Personas con al menos una dosis

CC.AA	Vacunados ≥80 años	Población a vacunar (1) ≥80 años	% ≥80 años	Vacunados 70-79 años	Población a vacunar (1) 70-79 años	% 70-79 años	Vacunados 60-69 años	Población a vacunar (1) 60-69 años	% 60-69 años	Vacunados 50-59 años	Población a vacunar (1) 50-59 años	% 50-59 años	Vacunados 25-49años	Población a vacunar (1) 25-49 años	% 25-49 años	Vacunados 18-24años	Población a vacunar (1) 18-24 años	% 18-24 años	Vacunados 16-17 años	Población a vacunar (1) 16-17 años	% 16-17 años	Total Vacunados con al menos 1 dosis	Población a Vacunar (1)	% Con al menos 1 dosis
Andalucía	427.476	413.516	100,0%	623.492	650.381	95,9%	731.809	916.147	79,9%	275.326	1.265.021	21,8%	351.106	3.009.381	11,7%	32.375	625.846	5,2%	421	181.921	0,2%	2.442.005	7.062.213	34,6%
Aragón	99.845	98.807	100,0%	113.292	118.955	95,2%	129.269	156.367	82,7%	44.126	198.266	22,3%	56.097	446.083	12,6%	6.234	89.180	7,0%	45	25.106	0,2%	448.908	1.132.764	39,6%
Asturias	87.580	87.826	99,7%	109.183	109.249	99,9%	118.800	149.652	79,4%	41.952	162.645	25,8%	43.487	322.095	13,5%	4.403	54.179	8,1%	38	15.563	0,2%	405.443	901.209	45,0%
Baleares	49.869	49.542	100,0%	73.700	80.516	91,5%	87.298	117.231	74,5%	36.382	165.797	21,9%	45.869	464.054	9,9%	3.961	85.839	4,6%	38	23.300	0,2%	297.117	986.279	30,1%
Canarias	89.036	90.236	98,7%	137.825	154.531	89,2%	169.383	235.092	72,0%	50.353	350.512	14,4%	76.577	832.411	9,2%	6.596	163.899	4,0%	65	44.352	0,1%	530.015	1.871.033	28,3%
Cantabria	41.738	41.042	100,0%	54.441	53.066	100,0%	60.849	77.345	78,7%	14.052	89.964	15,6%	23.783	194.241	12,2%	1.654	34.935	4,7%	7	10.791	0,1%	196.524	501.384	39,2%
Castilla y León	227.074	223.657	100,0%	243.184	245.410	99,1%	258.162	318.575	81,0%	60.066	381.175	15,8%	92.871	738.950	12,6%	8.265	144.422	5,7%	106	40.684	0,3%	889.728	2.092.873	42,5%
Castilla - La Mancha	136.235	135.194	100,0%	152.437	159.101	95,8%	183.673	218.444	84,1%	71.232	307.478	23,2%	78.963	707.865	11,2%	6.614	149.518	4,4%	108	42.364	0,3%	629.262	1.719.964	36,6%
Cataluña	450.129	447.196	100,0%	576.233	635.292	90,7%	649.585	837.584	77,6%	250.895	1.091.780	23,0%	325.439	2.803.626	11,6%	41.886	556.316	7,5%	492	159.864	0,3%	2.294.659	6.531.658	35,1%
C. Valenciana	291.626	276.531	100,0%	406.666	437.862	92,9%	462.789	580.728	79,7%	99.936	752.334	13,3%	208.561	1.765.967	11,8%	18.313	352.834	5,2%	156	103.049	0,2%	1.488.047	4.269.305	34,9%
Extremadura	77.639	76.005	100,0%	93.982	91.876	100,0%	115.304	125.297	92,0%	29.263	169.216	17,3%	46.173	351.778	13,1%	2.502	76.088	3,3%	66	20.953	0,3%	364.929	911.213	40,0%
Galicia	237.820	234.302	100,0%	279.466	289.762	96,4%	310.908	346.927	89,6%	96.901	405.889	23,9%	99.428	889.004	11,2%	5.421	152.745	3,5%	41	44.014	0,1%	1.029.985	2.362.643	43,6%
La Rioja	23.147	22.207	100,0%	28.073	28.125	99,8%	34.651	37.718	91,9%	7.350	47.664	15,4%	14.035	107.618	13,0%	1.436	21.170	6,8%	10	6.286	0,2%	108.702	270.788	40,1%
Madrid	365.030	364.122	100,0%	475.653	526.081	90,4%	572.567	703.323	81,4%	212.437	972.783	21,8%	291.618	2.513.737	11,6%	27.447	479.716	5,7%	329	135.861	0,2%	1.945.081	5.695.623	34,2%
Murcia	72.377	69.771	100,0%	93.859	102.899	91,2%	103.323	146.909	70,3%	44.938	213.256	21,1%	61.053	551.265	11,1%	7.250	118.667	6,1%	125	34.712	0,4%	382.925	1.237.479	30,9%
Navarra	42.056	41.166	100,0%	54.649	55.792	98,0%	64.343	73.844	87,1%	25.766	96.694	26,6%	29.013	223.028	13,0%	3.543	48.505	7,3%	8	13.906	0,1%	219.378	552.935	39,7%
País Vasco	160.413	157.950	100,0%	204.131	213.081	95,8%	240.415	280.119	85,8%	61.748	339.977	18,2%	97.420	724.849	13,4%	12.491	140.323	8,9%	27	41.824	0,1%	776.645	1.898.123	40,9%
Ceuta	2.307	2.605	88,6%	3.611	4.318	83,6%	5.828	7.857	74,2%	4.179	11.556	36,2%	3.852	30.066	12,8%	342	7.581	4,5%	7	2.175	0,3%	20.126	66.158	30,4%
Melilla	1.852	2.349	78,8%	2.973	3.748	79,3%	5.444	7.827	69,6%	4.093	11.299	36,2%	3.787	30.095	12,6%	235	8.536	2,8%	6	2.324	0,3%	18.390	66.178	27,8%
FF.AA.	26	-	-	10	-	-	3.161	-	-	8.080	-	-	49.675	-	-	6.731	-	-	0	-	-	67.683	-	-
Total España	2.883.275	2.834.024	100,0%	3.726.860	3.960.045	94,1%	4.307.561	5.336.986	80,7%	1.439.075	7.033.306	20,5%	1.998.987	16.706.113	12,0%	197.699	3.310.299	6,0%	2.095	949.049	0,2%	14.555.552	40.129.822	36,3%

Coberturas de grupos etarios (2/2) – Personas con pauta completa

CC.AA	Vacunados a ≥80 años	Población a vacunar (1) ≥80 años	% ≥80 años	Vacunados 70-79 años	Población a vacunar (1) 70-79 años	% 70-79 años	Vacunados 60-69 años	Población a vacunar (1) 60-69 años	% 60-69 años	Vacunados 50-59 años	Población a vacunar (1) 50-59 años	% 50-59 años	Vacunados 25-49años	Población a vacunar (1) 25-49 años	% 25-49 años	Vacunados 18-24años	Población a vacunar (1) 18-24 años	% 18-24 años	Vacunados 16-17 años	Población a vacunar (1) 16-17 años	% 16-17 años	Total Vacunados con pauta completa	Población a Vacunar (1)	% Pauta Completa
Andalucía	414.717	413516	100,3%	423.734	650.381	65,2%	57.322	916.147	6,3%	82.315	1.265.021	6,5%	151.702	3.009.381	5,0%	14.591	625.846	2,3%	289	181.921	0,2%	1.144.670	7.062.213	16,2%
Aragón	97.122	98807	98,3%	73.682	118.955	61,9%	17.133	156.367	11,0%	14.930	198.266	7,5%	22.777	446.083	5,1%	1.561	89.180	1,8%	29	25.106	0,1%	227.234	1.132.764	20,1%
Asturias	84.946	87826	96,7%	70.183	109.249	64,2%	12.978	149.652	8,7%	16.973	162.645	10,4%	25.958	322.095	8,1%	3.003	54.179	5,5%	35	15.563	0,2%	214.076	901.209	23,8%
Baleares	47.769	49542	96,4%	43.904	80.516	54,5%	5.886	117.231	5,0%	8.408	165.797	5,1%	18.858	464.054	4,1%	1.376	85.839	1,6%	32	23.300	0,1%	126.233	986.279	12,8%
Canarias	82.164	90236	91,1%	87.461	154.531	56,6%	17.370	235.092	7,4%	19.780	350.512	5,6%	37.899	832.411	4,6%	2.751	163.899	1,7%	43	44.352	0,1%	247.468	1.871.033	13,2%
Cantabria	40.267	41042	98,1%	29.552	53.066	55,7%	4.282	77.345	5,5%	5.998	89.964	6,7%	11.465	194.241	5,9%	674	34.935	1,9%	5	10.791	0,0%	92.243	501.384	18,4%
Castilla y León	221.193	223657	98,9%	118.484	245.410	48,3%	36.146	318.575	11,3%	32.007	381.175	8,4%	44.596	738.950	6,0%	2.879	144.422	2,0%	97	40.684	0,2%	455.402	2.092.873	21,8%
Castilla - La Mancha	131.768	135194	97,5%	80.181	159.101	50,4%	15.603	218.444	7,1%	24.150	307.478	7,9%	37.203	707.865	5,3%	3.957	149.518	2,6%	93	42.364	0,2%	292.955	1.719.964	17,0%
Cataluña	431.554	447196	96,5%	308.619	635.292	48,6%	65.220	837.584	7,8%	79.019	1.091.780	7,2%	143.839	2.803.626	5,1%	19.394	556.316	3,5%	310	159.864	0,2%	1.047.955	6.531.658	16,0%
C. Valenciana	281.784	276531	101,9%	258.593	437.862	59,1%	28.447	580.728	4,9%	35.537	752.334	4,7%	71.139	1.765.967	4,0%	5.787	352.834	1,6%	116	103.049	0,1%	681.403	4.269.305	16,0%
Extremadura	75.511	76005	99,4%	61.190	91.876	66,6%	10.243	125.297	8,2%	13.926	169.216	8,2%	20.698	351.778	5,9%	969	76.088	1,3%	51	20.953	0,2%	182.588	911.213	20,0%
Galicia	231.715	234302	98,9%	197.088	289.762	68,0%	17.999	346.927	5,2%	24.737	405.889	6,1%	40.776	889.004	4,6%	1.738	152.745	1,1%	17	44.014	0,0%	514.070	2.362.643	21,8%
La Rioja	22.520	22207	101,4%	15.192	28.125	54,0%	3.975	37.718	10,5%	3.529	47.664	7,4%	4.917	107.618	4,6%	409	21.170	1,9%	9	6.286	0,1%	50.551	270.788	18,7%
Madrid	351.838	364122	96,6%	231.104	526.081	43,9%	57.656	703.323	8,2%	54.857	972.783	5,6%	117.129	2.513.737	4,7%	14.741	479.716	3,1%	172	135.861	0,1%	827.497	5.695.623	14,5%
Murcia	68.499	69771	98,2%	48.901	102.899	47,5%	8.065	146.909	5,5%	14.135	213.256	6,6%	28.143	551.265	5,1%	2.576	118.667	2,2%	108	34.712	0,3%	170.427	1.237.479	13,8%
Navarra	40.256	41166	97,8%	31.710	55.792	56,8%	6.322	73.844	8,6%	8.031	96.694	8,3%	12.817	223.028	5,7%	956	48.505	2,0%	5	13.906	0,0%	100.097	552.935	18,1%
País Vasco	154.463	157950	97,8%	77.188	213.081	36,2%	16.038	280.119	5,7%	24.751	339.977	7,3%	40.192	724.849	5,5%	3.770	140.323	2,7%	8	41.824	0,0%	316.410	1.898.123	16,7%
Ceuta	2.239	2605	86,0%	3.373	4.318	78,1%	995	7.857	12,7%	664	11.556	5,7%	922	30.066	3,1%	64	7.581	0,8%	0	2.175	0,0%	8.257	66.158	12,5%
Melilla	1.700	2349	72,4%	2.424	3.748	64,7%	1.385	7.827	17,7%	596	11.299	5,3%	903	30.095	3,0%	76	8.536	0,9%	6	2.324	0,3%	7.090	66.178	10,7%
FF.AA.	3	-	-	4	-	-	621	-	-	1.639	-	-	6.744	-	-	519	-	-	0	-	-	9.530	-	-
Total España	2.782.028	2.834.024	98,2%	2.162.567	3.960.045	54,6%	383.686	5.336.986	7,2%	465.982	7.033.306	6,6%	838.677	16.706.113	5,0%	81.791	3.310.299	2,5%	1.425	949.049	0,2%	6.716.156	40.129.822	16,7%



ESTRATEGIA DE VACUNACIÓN COVID-19 EN ESPAÑA