

GIV COVID-19

Gestión integral de la vacunación COVID-19

Informe de actividad

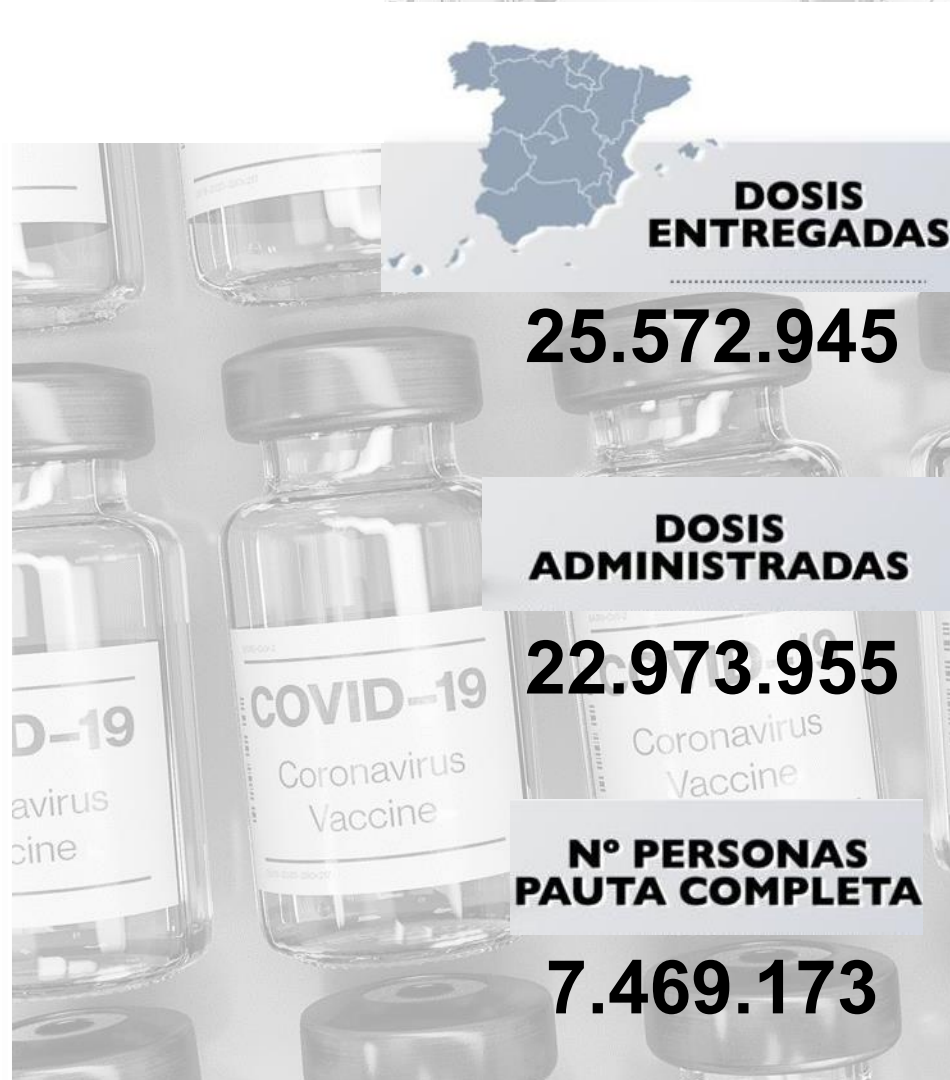
Periodo de los datos: 27/12/2020 - 18/05/2021

Fecha del informe: 19/05/2021

Informe para comunicación



#YoMeVacunoSeguro



Datos globales agregados (*)

Dosis adquiridas de Q1 a Q3 93.509.245	Dosis recibidas en España 25.596.705 27,4% dosis adquiridas	Dosis entregadas en España ⁽¹⁾ 25.572.945 99,9% dosis recibidas en España Dosis entregadas a Andorra: 13.650 Dosis pendientes de entrega: 9.660	Dosis administradas 22.973.955 89,8% dosis entregadas	Nº Personas con al menos 1 dosis 15.741.247 33,2% población** Nº Personas con pauta completa 7.469.173 15,7% población**
--	--	---	--	---

Distribución por tipo de vacuna

	Dosis adquiridas de Q1 a Q3	Dosis recibidas en España	Dosis entregadas en España	Dosis administradas	Nº Personas con al menos 1 dosis	Nº Personas con pauta completa
Pfizer / BioNtech	43.955.845	17.070.105	17.052.945	15.978.580 (93,7%)	9.317.931	6.660.649
Moderna	19.722.800	2.402.400	2.395.800	1.879.235 (78,4%)	1.307.754	571.481
AstraZeneca / Oxford	12.232.200 ⁽²⁾	5.713.800	5.713.800	4.879.675 (85,4%)	4.879.097	578
Janssen	17.598.400	410.400	410.400	236.465 (57,6%)	236.465	236.465
Curevac	-	-	-	-	-	-

Fuentes: AEMPS y REGVACU (Datos reportados por las CC.AA).

(1) Fuente: AEMPS. No se incluyen 450 dosis destinadas a Ensayos Clínicos. El reparto de dosis se ha realizado de forma equitativa entre CCAA en base a la distribución de los grupos de vacunación definidos en la Estrategia de Vacunación. La cifra de dosis entregadas a las Comunidades y Ciudades Autónomas de los distintos fabricantes se actualizará dos veces por semana, los martes y los viernes. Excepcionalmente, el primer envío de cada fabricante a nuestro país se actualizará en el informe del día posterior a la recepción del mismo. La cifra de dosis entregadas de la vacuna de Pfizer/BioNtech está calculada teniendo en cuenta cinco dosis por vial hasta el día 24/01/2021. A partir de este día se contabilizan 6 dosis por vial. La compañía ha modificado la ficha técnica, estableciendo la posibilidad de extraer una sexta dosis por vial en determinadas circunstancias.

(2) La distribución de las dosis adquiridas de Astra Zeneca para el 3er trimestre (Q3) no ha sido aún confirmadas por el fabricante. ** Fuente: datos INE 2020: <https://www.ine.es/jaxi/Tabla.htm?path=/t20/e245/p08/i0/&file=02003.px&L=0>

Dosis entregadas y administradas por tipo de vacuna

	Dosis entregadas Pfizer ⁽¹⁾	Dosis entregadas Moderna ⁽¹⁾	Dosis entregadas AstraZeneca ⁽¹⁾	Dosis entregadas Janssen ⁽¹⁾	Dosis entregadas Total ⁽¹⁾	Dosis administradas Total ⁽²⁾	% sobre entregadas ⁽³⁾	Nº Personas con al menos 1 dosis	Nº Personas con pauta completa	Fecha de la última vacuna registrada ⁽²⁾
Andalucía	2.768.310	392.000	1.007.500	73.250	4.241.060	3.909.377	92,2%	2.676.444	1.272.655	18/05/2021
Aragón	544.365	75.900	158.300	11.400	789.965	717.235	90,8%	476.322	248.774	18/05/2021
Asturias	502.835	67.000	121.400	8.850	700.085	673.092	96,1%	439.525	239.695	18/05/2021
Baleares	315.090	47.200	139.300	10.100	511.690	455.671	89,1%	324.518	137.757	18/05/2021
Canarias	631.770	90.700	259.000	18.800	1.000.270	853.162	85,3%	591.026	276.939	18/05/2021
Cantabria	241.755	33.100	69.300	4.900	349.055	312.146	89,4%	210.697	104.464	18/05/2021
Castilla y León	1.173.225	159.600	285.100	20.800	1.638.725	1.460.306	89,1%	936.096	539.178	18/05/2021
Castilla - La Mancha	761.535	107.800	242.500	17.700	1.129.535	1.018.599	90,2%	693.438	336.163	18/05/2021
Cataluña	2.713.850	386.700	926.100	67.300	4.093.950	3.610.271	88,2%	2.528.296	1.114.139	18/05/2021
C. Valenciana*	1.693.180	239.900	601.900	43.700	2.578.680	2.243.089	87,0%	1.555.899	718.390	18/05/2021
Extremadura	440.585	59.800	126.500	9.200	636.085	586.884	92,3%	387.907	204.140	18/05/2021
Galicia	1.232.125	165.000	321.700	23.450	1.742.275	1.644.918	94,4%	1.109.890	547.541	18/05/2021
La Rioja	127.595	17.400	37.800	2.800	185.595	169.190	91,2%	112.172	59.629	18/05/2021
Madrid	2.235.795	320.200	807.300	58.600	3.421.895	3.052.598	89,2%	2.112.932	963.120	18/05/2021
Murcia	478.085	67.500	179.800	13.050	738.435	611.085	82,8%	415.515	200.056	18/05/2021
Navarra	244.095	34.500	78.700	5.750	363.045	340.966	93,9%	232.551	113.958	18/05/2021
País Vasco	885.510	121.800	264.300	19.250	1.290.860	1.178.734	91,3%	825.973	366.867	18/05/2021
Ceuta	20.700	3.200	10.600	750	35.250	30.687	87,1%	22.821	8.522	18/05/2021
Melilla	20.700	3.100	10.600	750	35.150	28.118	80,0%	20.968	7.616	18/05/2021
Fuerzas Armadas	21.840	3.400	66.100	0	91.340	77.827	85,2%	68.257	9.570	18/05/2021
Totales	17.052.945	2.395.800	5.713.800	410.400	25.572.945	22.973.955	89,8%	15.741.247	7.469.173	

*Datos de Comunidad Valenciana pendientes de consolidar

(1) Fuente: AEMPS. El reparto de dosis se ha realizado de forma equitativa entre CCAA en base a la distribución de los grupos de vacunación definidos en la Estrategia de Vacunación.

La cifra de dosis entregadas a las Comunidades y Ciudades Autónomas de los distintos fabricantes se actualizará dos veces por semana, los martes y los viernes. Excepcionalmente, el primer envío de cada fabricante a nuestro país se actualizará en el informe del día posterior a aquel en el que dicho envío sea recibido. La cifra de dosis entregadas de la vacuna de Pfizer/BioNTech está calculada teniendo en cuenta cinco dosis por vial hasta el día 24/01/2021. A partir de este día se contabilizan 6 dosis por vial. La compañía ha modificado la ficha técnica, estableciendo la posibilidad de extraer una sexta dosis por vial en determinadas circunstancias.

(2) Fuente: REGVACU reportado por CC. AA.

(3) Para los cálculos de los porcentajes es necesario considerar la capacidad de administrar hasta 6 dosis por vial y la fecha de actualización de los datos de las dosis entregadas, según se indica en la nota número 1.

Coberturas de vacunación de personas institucionalizadas

CC.AA	Denominador Poblacional CCAA Personas Institucionalizadas ⁽¹⁾	Persona institucionalizada con al menos 1 dosis ⁽²⁾	Persona institucionalizada Pauta Completa ⁽²⁾	% Con al menos 1 dosis sobre Denominador Poblacional CCAA	% Pautas Completas sobre Denominador Poblacional CCAA
Andalucía	41.865	41.865	40.282	100,0%	96,2%
Aragón	18.578	18.473	17.794	99,4%	95,8%
Asturias*	11.948	11.755	11.168	98,4%	93,5%
Baleares	5.496	5.447	5.244	99,1%	95,4%
Canarias	10.807	10.798	9.810	99,9%	90,8%
Cantabria	7.470	7.192	6.982	96,3%	93,5%
Castilla y León*	46.500	46.312	44.765	99,6%	95,9%
Castilla - La Mancha	25.566	25.008	23.753	97,8%	92,9%
Cataluña	80.207	79.530	65.521	99,2%	81,7%
C. Valenciana	30.087	30.087	28.047	100,0%	93,2%
Extremadura*	14.815	14.657	14.174	98,9%	92,9%
Galicia	23.800	23.453	22.841	98,5%	96,0%
La Rioja	3.390	3.366	3.254	99,3%	96,0%
Madrid	52.367	52.367	49.955	100,0%	95,4%
Murcia	11.885	11.334	10.913	95,4%	91,8%
Navarra	8.343	8.123	7.960	97,4%	95,4%
País Vasco*	24.361	24.361	20.749	100,0%	86,4%
Ceuta	198	196	192	99,0%	97,0%
Melilla	325	329	323	101,2%	99,4%
Total España	418.008	414.653	383.727	99,2%	91,8%

Datos del 12/05/2021. Datos de Asturias pendientes de consolidar, se reportan los datos del 14/04/2021. Datos de Castilla y León, Extremadura y País Vasco pendientes de consolidar, se reportan los datos del 05/05/2021. Los datos de los denominadores poblacionales están sujetos a procesos continuos de verificación por las CCAA.

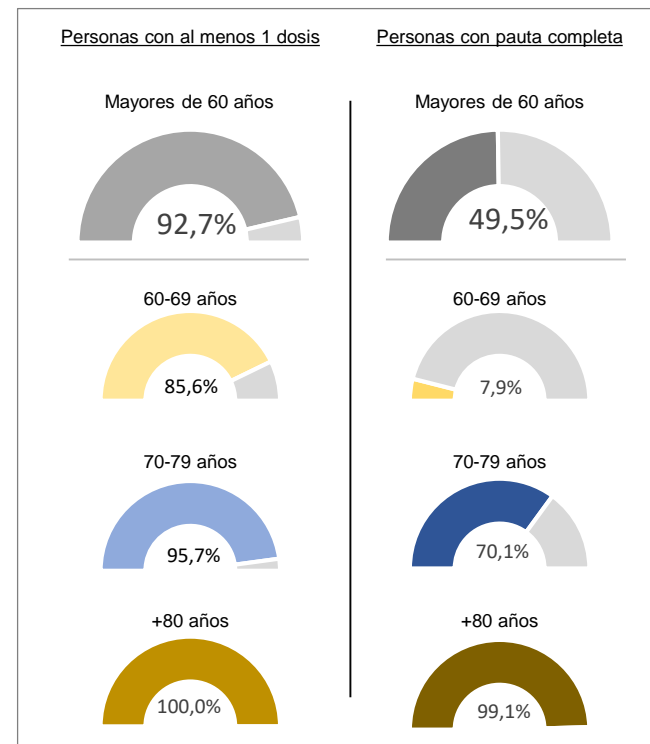
(1) Fuente: CC.AA.

(2) Fuente: REGVACU reportado por CC.AA.

Cobertura de población vacunada mayor de 60 años por CC.AA

	Población a vacunar Mayor de 60 años ⁽¹⁾	Nº Personas con al menos 1 dosis	% Personas con al menos 1 dosis	Nº Personas con pauta completa	% Personas con pauta completa	Fecha de la última vacuna registrada ⁽²⁾
Andalucía	1.980.044	1.838.273	92,8%	1.013.291	51,2%	18/05/2021
Aragón	374.129	351.663	94,0%	208.425	55,7%	18/05/2021
Asturias	346.727	330.149	95,2%	185.393	53,5%	18/05/2021
Baleares	247.289	216.500	87,5%	108.720	44,0%	18/05/2021
Canarias	479.859	415.913	86,7%	212.500	44,3%	18/05/2021
Cantabria	171.453	161.445	94,2%	84.937	49,5%	18/05/2021
Castilla y León	787.642	758.585	96,3%	457.886	58,1%	18/05/2021
Castilla - La Mancha	512.739	484.100	94,4%	264.691	51,6%	18/05/2021
Cataluña	1.920.072	1.718.023	89,5%	862.689	44,9%	18/05/2021
C. Valenciana*	1.295.121	1.205.119	93,1%	598.410	46,2%	18/05/2021
Extremadura	293.178	293.810	100,2%	167.370	57,1%	18/05/2021
Galicia	870.991	835.480	95,9%	474.190	54,4%	18/05/2021
La Rioja	88.050	86.075	97,8%	49.780	56,5%	18/05/2021
Madrid	1.593.526	1.455.567	91,3%	768.232	48,2%	18/05/2021
Murcia	319.579	287.183	89,9%	151.453	47,4%	18/05/2021
Navarra	170.802	163.721	95,9%	90.320	52,9%	18/05/2021
País Vasco	651.150	624.053	95,8%	296.152	45,5%	18/05/2021
Ceuta	14.780	11.943	80,8%	6.656	45,0%	18/05/2021
Melilla	13.924	10.407	74,7%	5.914	42,5%	18/05/2021
Fuerzas Armadas	-	3.208	-	632	-	18/05/2021
Totales	12.131.055	11.251.217	92,7%	6.007.641	49,5%	

Detalle de Coberturas por Grupos Etarios Prioritarios



*Datos de Comunidad Valenciana pendientes de consolidar

Fuente: REGVACU. Datos reportados por las CC.AA

(1) Fuente: datos INE 2020 <https://www.ine.es/jaxi/Tabla.htm?path=/t20/e245/p08/i0/&file=02003.px&L=0>

(2) Fuente: REGVACU reportado por CC.AA.

Coberturas de grupos etarios (1/2) – Personas con al menos una dosis

CC.AA	Vacunados ≥80 años	Población a vacunar (1) ≥80 años	% ≥80 años	Vacunados 70-79 años	Población a vacunar (1) 70-79 años	% 70-79 años	Vacunados 60-69 años	Población a vacunar (1) 60-69 años	% 60-69 años	Vacunados 50-59 años	Población a vacunar (1) 50-59 años	% 50-59 años	Vacunados 25-49años	Población a vacunar (1) 25-49 años	% 25-49 años	Vacunados 18-24años	Población a vacunar (1) 18-24 años	% 18-24 años	Vacunados 16-17 años	Población a vacunar (1) 16-17 años	% 16-17 años	Total Vacunados con al menos 1 dosis	Población a Vacunar (1)	% Con al menos 1 dosis
Andalucía	428.357	413.516	100,0%	631.710	650.381	97,1%	778.206	916.147	84,9%	439.227	1.265.021	34,7%	364.561	3.009.381	12,1%	33.915	625.846	5,4%	468	181.921	0,3%	2.676.444	7.062.213	37,9%
Aragón	100.026	98.807	100,0%	115.097	118.955	96,8%	136.540	156.367	87,3%	60.095	198.266	30,3%	58.120	446.083	13,0%	6.396	89.180	7,2%	48	25.106	0,2%	476.322	1.132.764	42,0%
Asturias	87.795	87.826	100,0%	111.378	109.249	100,0%	130.976	149.652	87,5%	60.813	162.645	37,4%	44.041	322.095	13,7%	4.481	54.179	8,3%	41	15.563	0,3%	439.525	901.209	48,8%
Baleares	50.034	49.542	100,0%	74.923	80.516	93,1%	91.543	117.231	78,1%	55.722	165.797	33,6%	48.063	464.054	10,4%	4.193	85.839	4,9%	40	23.300	0,2%	324.518	986.279	32,9%
Canarias	89.643	90.236	99,3%	142.310	154.531	92,1%	183.960	235.092	78,3%	84.218	350.512	24,0%	83.661	832.411	10,1%	7.168	163.899	4,4%	66	44.352	0,1%	591.026	1.871.033	31,6%
Cantabria	41.849	41.042	100,0%	54.842	53.066	100,0%	64.754	77.345	83,7%	22.889	89.964	25,4%	24.598	194.241	12,7%	1.757	34.935	5,0%	8	10.791	0,1%	210.697	501.384	42,0%
Castilla y León	227.421	223.657	100,0%	245.076	245.410	99,9%	286.088	318.575	89,8%	73.176	381.175	19,2%	95.630	738.950	12,9%	8.594	144.422	6,0%	111	40.684	0,3%	936.096	2.092.873	44,7%
Castilla - La Mancha	136.403	135.194	100,0%	153.686	159.101	96,6%	194.011	218.444	88,8%	118.673	307.478	38,6%	83.127	707.865	11,7%	7.430	149.518	5,0%	108	42.364	0,3%	693.438	1.719.964	40,3%
Cataluña	451.415	447.196	100,0%	590.970	635.292	93,0%	675.638	837.584	80,7%	432.966	1.091.780	39,7%	333.168	2.803.626	11,9%	43.552	556.316	7,8%	587	159.864	0,4%	2.528.296	6.531.658	38,7%
C. Valenciana*	292.266	276.531	100,0%	416.056	437.862	95,0%	496.797	580.728	85,5%	122.357	752.334	16,3%	209.592	1.765.967	11,9%	18.668	352.834	5,3%	163	103.049	0,2%	1.555.899	4.269.305	36,4%
Extremadura	77.751	76.005	100,0%	94.409	91.876	100,0%	121.650	125.297	97,1%	43.505	169.216	25,7%	47.819	351.778	13,6%	2.706	76.088	3,6%	67	20.953	0,3%	387.907	911.213	42,6%
Galicia	238.483	234.302	100,0%	282.178	289.762	97,4%	314.819	346.927	90,7%	167.868	405.889	41,4%	100.664	889.004	11,3%	5.835	152.745	3,8%	43	44.014	0,1%	1.109.890	2.362.643	47,0%
La Rioja	23.170	22.207	100,0%	28.147	28.125	100,0%	34.758	37.178	92,2%	10.415	47.664	21,9%	14.221	107.618	13,2%	1.451	21.170	6,9%	10	6.286	0,2%	112.172	270.788	41,4%
Madrid	366.925	364.122	100,0%	483.985	526.081	92,0%	604.657	703.323	86,0%	314.073	972.783	32,3%	312.508	2.513.737	12,4%	30.418	479.716	6,3%	366	135.861	0,3%	2.112.932	5.695.623	37,1%
Murcia	72.632	69.771	100,0%	95.995	102.899	93,3%	118.556	146.909	80,7%	58.731	213.256	27,5%	62.152	551.265	11,3%	7.322	118.667	6,2%	127	34.712	0,4%	415.515	1.237.479	33,6%
Navarra	42.175	41.166	100,0%	54.951	55.792	98,5%	66.595	73.844	90,2%	35.501	96.694	36,7%	29.699	223.028	13,3%	3.621	48.505	7,5%	9	13.906	0,1%	232.551	552.935	42,1%
País Vasco	160.986	157.950	100,0%	207.406	213.081	97,3%	255.661	280.119	91,3%	90.702	339.977	26,7%	98.573	724.849	13,6%	12.613	140.323	9,0%	32	41.824	0,1%	825.973	1.898.123	43,5%
Ceuta	2.318	2.605	89,0%	3.645	4.318	84,4%	5.980	7.857	76,1%	6.444	11.556	55,8%	4.047	30.066	13,5%	380	7.581	5,0%	7	2.175	0,3%	22.821	66.158	34,5%
Melilla	1.870	2.349	79,6%	3.007	3.748	80,2%	5.530	7.827	70,7%	6.316	11.299	55,9%	3.946	30.095	13,1%	293	8.536	3,4%	6	2.324	0,3%	20.968	66.178	31,7%
FF.AA.	26	-	-	10	-	-	3.172	-	-	8.168	-	-	50.087	-	-	6.794	-	-	0	-	-	68.257	-	-
Total España	2.891.545	2.834.024	100,0%	3.789.781	3.960.045	95,7%	4.569.891	5.336.986	85,6%	2.211.859	7.033.306	31,4%	2.068.277	16.706.113	12,4%	207.587	3.310.299	6,3%	2.307	949.049	0,2%	15.741.247	40.129.822	39,2%

Coberturas de grupos etarios (2/2) – Personas con pauta completa

CC.AA	Vacunados s ≥80 años	Población a vacunar (1) ≥80 años	% ≥80 años	Vacunados 70-79 años	Población a vacunar (1) 70-79 años	% 70-79 años	Vacunados 60-69 años	Población a vacunar (1) 60-69 años	% 60-69 años	Vacunados 50-59 años	Población a vacunar (1) 50-59 años	% 50-59 años	Vacunados 25-49años	Población a vacunar (1) 25-49 años	% 25-49 años	Vacunados 18-24años	Población a vacunar (1) 18-24 años	% 18-24 años	Vacunados 16-17 años	Población a vacunar (1) 16-17 años	% 16-17 años	Total Vacunados con pauta completa	Población a Vacunar (1)	% Pauta Completa
Andalucía	416.829	413.516	100,0%	528.779	650.381	81,3%	67.683	916.147	7,4%	86.926	1.265.021	6,9%	157.042	3.009.381	5,2%	15.078	625.846	2,4%	318	181.921	0,2%	1.272.655	7.062.213	18,0%
Aragón	97.453	98.807	98,6%	91.169	118.955	76,6%	19.803	156.367	12,7%	15.468	198.266	7,8%	23.268	446.083	5,2%	1.582	89.180	1,8%	31	25.106	0,1%	248.774	1.132.764	22,0%
Asturias	85.493	87.826	97,3%	85.968	109.249	78,7%	13.932	149.652	9,3%	19.270	162.645	11,8%	31.593	322.095	9,8%	3.404	54.179	6,3%	35	15.563	0,2%	239.695	901.209	26,6%
Baleares	48.155	49.542	97,2%	54.460	80.516	67,6%	6.105	117.231	5,2%	8.592	165.797	5,2%	19.025	464.054	4,1%	1.388	85.839	1,6%	32	23.300	0,1%	137.757	986.279	14,0%
Canarias	84.211	90.236	93,3%	110.051	154.531	71,2%	18.238	235.092	7,8%	22.965	350.512	6,6%	38.622	832.411	4,6%	2.805	163.899	1,7%	47	44.352	0,1%	276.939	1.871.033	14,8%
Cantabria	41.016	41.042	99,9%	39.154	53.066	73,8%	4.767	77.345	6,2%	6.665	89.964	7,4%	12.145	194.241	6,3%	712	34.935	2,0%	5	10.791	0,0%	104.464	501.384	20,8%
Castilla y León	222.830	223.657	99,6%	192.285	245.410	78,4%	42.771	318.575	13,4%	32.817	381.175	8,6%	45.405	738.950	6,1%	2.973	144.422	2,1%	97	40.684	0,2%	539.178	2.092.873	25,8%
Castilla - La Mancha	132.610	135.194	98,1%	115.114	159.101	72,4%	16.967	218.444	7,8%	29.274	307.478	9,5%	37.977	707.865	5,4%	4.128	149.518	2,8%	93	42.364	0,2%	336.163	1.719.964	19,5%
Cataluña	435.683	447.196	97,4%	358.331	635.292	56,4%	68.675	837.584	8,2%	82.637	1.091.780	7,6%	148.559	2.803.626	5,3%	19.925	556.316	3,6%	329	159.864	0,2%	1.114.139	6.531.658	17,1%
C. Valenciana*	283.003	276.531	100,0%	286.013	437.862	65,3%	29.394	580.728	5,1%	42.000	752.334	5,6%	71.938	1.765.967	4,1%	5.923	352.834	1,7%	119	103.049	0,1%	718.390	4.269.305	16,8%
Extremadura	76.002	76.005	100,0%	79.252	91.876	86,3%	12.116	125.297	9,7%	14.586	169.216	8,6%	21.112	351.778	6,0%	1.018	76.088	1,3%	54	20.953	0,3%	204.140	911.213	22,4%
Galicia	234.682	234.302	100,0%	218.388	289.762	75,4%	21.120	346.927	6,1%	27.857	405.889	6,9%	43.590	889.004	4,9%	1.871	152.745	1,2%	33	44.014	0,1%	547.541	2.362.643	23,2%
La Rioja	22.776	22.207	100,0%	22.892	28.125	81,4%	4.112	37.718	10,9%	4.394	47.664	9,2%	5.022	107.618	4,7%	424	21.170	2,0%	9	6.286	0,1%	59.629	270.788	22,0%
Madrid	356.789	364.122	98,0%	349.613	526.081	66,5%	61.830	703.323	8,8%	58.332	972.783	6,0%	121.088	2.513.737	4,8%	15.247	479.716	3,2%	221	135.861	0,2%	963.120	5.695.623	16,9%
Murcia	70.013	69.771	100,0%	72.062	102.899	70,0%	9.378	146.909	6,4%	17.535	213.256	8,2%	28.343	551.265	5,1%	2.610	118.667	2,2%	115	34.712	0,3%	200.056	1.237.479	16,2%
Navarra	40.822	41.166	99,2%	42.717	55.792	76,6%	6.781	73.844	9,2%	9.421	96.694	9,7%	13.222	223.028	5,9%	990	48.505	2,0%	5	13.906	0,0%	113.958	552.935	20,6%
País Vasco	156.251	157.950	98,9%	122.820	213.081	57,6%	17.081	280.119	6,1%	25.598	339.977	7,5%	41.232	724.849	5,7%	3.872	140.323	2,8%	13	41.824	0,0%	366.867	1.898.123	19,3%
Ceuta	2.243	2.605	86,1%	3.399	4.318	78,7%	1.014	7.857	12,9%	692	11.556	6,0%	1.073	30.066	3,6%	98	7.581	1,3%	3	2.175	0,1%	8.522	66.158	12,9%
Melilla	1.759	2.349	74,9%	2.721	3.748	72,6%	1.434	7.827	18,3%	640	11.299	5,7%	968	30.095	3,2%	88	8.536	1,0%	6	2.324	0,3%	7.616	66.178	11,5%
FF.AA.	3	-	-	4	-	-	625	-	-	1.649	-	-	6.770	-	-	519	-	-	0	-	-	9.570	-	-
Total España	2.808.623	2.834.024	99,1%	2.775.192	3.960.045	70,1%	423.826	5.336.986	7,9%	507.318	7.033.306	7,2%	867.994	16.706.113	5,2%	84.655	3.310.299	2,6%	1.565	949.049	0,2%	7.469.173	40.129.822	18,6%

*Datos de Comunidad Valenciana pendientes de consolidar

Datos del 19/05/2021

Fuente: REGVACU reportado por CC.AA.

(1) Fuente: datos INE 2020 <https://www.ine.es/jaxi/Tabla.htm?path=/t20/e245/p08/00/&file=02003.px&L=0>



ESTRATEGIA DE VACUNACIÓN COVID-19 EN ESPAÑA