

GIV COVID-19

Gestión integral de la vacunación COVID-19

Informe de actividad

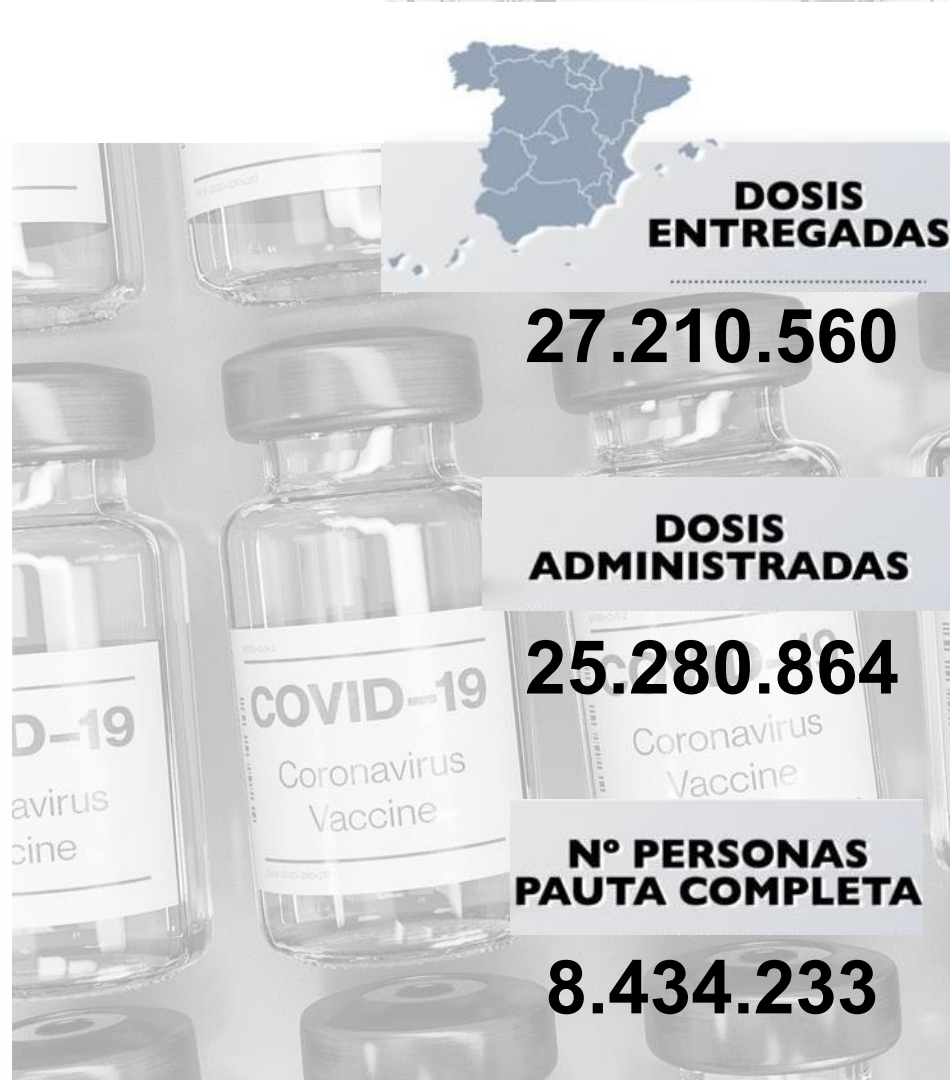
Periodo de los datos: 27/12/2020 - 26/05/2021

Fecha del informe: 26/05/2021

Informe para comunicación



#YoMeVacunoSeguro



Datos globales agregados (*)

Dosis adquiridas de Q1 a Q3 93.509.245	Dosis recibidas en España	Dosis entregadas en España ⁽¹⁾	Dosis administradas	Nº Personas con al menos 1 dosis
	27.233.325 29,1% dosis adquiridas	27.210.560 99,9% dosis recibidas en España Dosis entregadas a Andorra: 13.650 Dosis pendientes de entrega: 7.614	25.280.864 92,9% dosis entregadas	17.187.731 36,2% población** Nº Personas con pauta completa 8.434.233 17,8% población**

Distribución por tipo de vacuna

	Dosis adquiridas de Q1 a Q3	Dosis recibidas en España	Dosis entregadas en España	Dosis administradas	Nº Personas con al menos 1 dosis	Nº Personas con pauta completa
Pfizer / BioNtech	43.955.845	17.966.325	17.950.335	17.719.620 (98,7%)	10.279.695	7.439.925
Moderna	19.722.800	2.715.600	2.709.000	2.256.519 (83,3%)	1.609.587	646.932
AstraZeneca / Oxford	12.232.200 ⁽²⁾	5.975.400	5.975.400	4.963.625 (83,1%)	4.957.349	6.276
Janssen	17.598.400	576.000	575.825	341.100 (59,2%)	341.100	341.100
Curevac	-	-	-	-	-	-

Fuentes: AEMPS y REGVACU (Datos reportados por las CC.AA).

(1) Fuente: AEMPS. No se incluyen 1.326 dosis destinadas a Ensayos Clínicos y 175 dosis destinadas a personal en el exterior. El reparto de dosis se ha realizado de forma equitativa entre CCAA en base a la distribución de los grupos de vacunación definidos en la Estrategia de Vacunación. La cifra de dosis entregadas a las Comunidades y Ciudades Autónomas de los distintos fabricantes se actualizará dos veces por semana, los martes y los viernes. Excepcionalmente, el primer envío de cada fabricante a nuestro país se actualizará en el informe del día posterior a la recepción del mismo. La cifra de dosis entregadas de la vacuna de Pfizer/BioNtech está calculada teniendo en cuenta cinco dosis por vial hasta el día 24/01/2021. A partir de este día se contabilizan 6 dosis por vial. La compañía ha modificado la ficha técnica, estableciendo la posibilidad de extraer una sexta dosis por vial en determinadas circunstancias.

(2) La distribución de las dosis adquiridas de Astra Zeneca para el 3er trimestre (Q3) no ha sido aún confirmadas por el fabricante. ** Fuente: datos INE 2020: <https://www.ine.es/jaxi/Tabla.htm?path=/t20/e245/p08/i0/&file=02003.px&L=0>

Dosis entregadas y administradas por tipo de vacuna

	Dosis entregadas Pfizer ⁽¹⁾	Dosis entregadas Moderna ⁽¹⁾	Dosis entregadas AstraZeneca ⁽¹⁾	Dosis entregadas Janssen ⁽¹⁾	Dosis entregadas Total ⁽¹⁾	Dosis administradas Total ⁽²⁾	% sobre entregadas ⁽³⁾	Nº Personas con al menos 1 dosis	Nº Personas con pauta completa	Fecha de la última vacuna registrada ⁽²⁾
Andalucía	2.919.240	447.000	1.054.200	102.800	4.523.240	4.313.832	95,4%	2.953.721	1.407.035	25/05/2021
Aragón	567.765	84.500	165.600	16.000	833.865	782.323	93,8%	508.875	282.947	25/05/2021
Asturias	520.385	73.600	127.000	12.400	733.385	718.289	97,9%	465.035	260.964	25/05/2021
Baleares	340.830	54.800	145.800	14.200	555.630	509.268	91,7%	367.036	149.997	25/05/2021
Canarias	710.160	104.800	271.000	26.400	1.112.360	976.954	87,8%	695.028	304.895	25/05/2021
Cantabria	252.285	36.900	72.500	6.950	368.635	340.603	92,4%	225.682	118.973	25/05/2021
Castilla y León	1.218.855	180.200	298.300	29.150	1.726.505	1.572.535	91,1%	986.612	605.433	25/05/2021
Castilla - La Mancha	797.805	121.100	253.800	24.675	1.197.380	1.127.903	94,2%	761.594	386.322	25/05/2021
Cataluña	2.853.080	437.200	969.100	94.450	4.353.830	3.934.853	90,4%	2.736.602	1.236.983	25/05/2021
C. Valenciana	1.783.270	272.700	629.800	61.400	2.747.170	2.565.940	93,4%	1.756.168	854.060	25/05/2021
Extremadura	459.305	66.700	132.400	12.900	671.305	635.840	94,7%	421.742	221.940	25/05/2021
Galicia	1.280.095	182.600	336.600	32.900	1.832.195	1.761.934	96,2%	1.170.133	612.386	25/05/2021
La Rioja	133.445	19.500	39.600	3.900	196.445	183.177	93,2%	117.954	68.501	25/05/2021
Madrid	2.357.475	364.200	844.700	82.300	3.648.675	3.362.398	92,2%	2.291.636	1.117.789	25/05/2021
Murcia	504.995	77.300	188.100	18.300	788.695	686.702	87,1%	455.195	239.287	25/05/2021
Navarra	255.795	38.800	82.300	8.050	384.945	373.774	97,1%	251.369	130.646	25/05/2021
País Vasco	925.290	136.200	276.500	26.950	1.364.940	1.285.690	94,2%	900.275	408.544	25/05/2021
Ceuta	24.210	3.800	11.000	1.050	40.060	35.726	89,2%	27.799	8.704	25/05/2021
Melilla	24.210	3.700	11.000	1.050	39.960	33.912	84,9%	26.586	8.305	25/05/2021
Fuerzas Armadas	21.840	3.400	66.100	0	91.340	79.211	86,7%	68.689	10.522	25/05/2021
Totales	17.950.335	2.709.000	5.975.400	575.825	27.210.560	25.280.864	92,9%	17.187.731	8.434.233	

(1) Fuente: AEMPS. El reparto de dosis se ha realizado de forma equitativa entre CCAA en base a la distribución de los grupos de vacunación definidos en la Estrategia de Vacunación.

La cifra de dosis entregadas a las Comunidades y Ciudades Autónomas de los distintos fabricantes se actualizará dos veces por semana, los martes y los viernes. Excepcionalmente, el primer envío de cada fabricante a nuestro país se actualizará en el informe del día posterior a aquel en el que dicho envío sea recibido. La cifra de dosis entregadas de la vacuna de Pfizer/BioNTech está calculada teniendo en cuenta cinco dosis por vial hasta el día 24/01/2021. A partir de este día se contabilizan 6 dosis por vial. La compañía ha modificado la ficha técnica, estableciendo la posibilidad de extraer una sexta dosis por vial en determinadas circunstancias.

(2) Fuente: REGVACU reportado por CC. AA.

(3) Para los cálculos de los porcentajes es necesario considerar la capacidad de administrar hasta 6 dosis por vial y la fecha de actualización de los datos de las dosis entregadas, según se indica en la nota número 1.

Coberturas de vacunación de personas institucionalizadas

CC.AA	Denominador Poblacional CCAA Personas Institucionalizadas ⁽¹⁾	Persona institucionalizada con al menos 1 dosis ⁽²⁾	Persona institucionalizada Pauta Completa ⁽²⁾	% Con al menos 1 dosis sobre Denominador Poblacional CCAA	% Pautas Completas sobre Denominador Poblacional CCAA
Andalucía*	41.865	41.865	40.282	100,0%	96,2%
Aragón	18.578	18.557	17.875	99,9%	96,2%
Asturias*	11.948	11.755	11.168	98,4%	93,5%
Baleares*	5.496	5.456	5.202	99,3%	94,7%
Canarias	10.862	10.862	9.890	100,0%	91,1%
Cantabria	7.470	7.205	7.026	96,5%	94,1%
Castilla y León*	46.500	46.312	44.765	99,6%	95,9%
Castilla - La Mancha	25.566	25.525	24.325	99,8%	95,1%
Cataluña*	80.293	80.293	70.077	100,0%	87,3%
C. Valenciana	30.297	30.297	28.226	100,0%	93,2%
Extremadura	15.276	15.252	14.272	99,8%	93,4%
Galicia	23.800	23.700	23.088	99,6%	97,0%
La Rioja	3.390	3.390	3.295	100,0%	97,2%
Madrid*	52.604	52.604	50.860	100,0%	96,7%
Murcia	11.885	11.482	11.047	96,6%	92,9%
Navarra	8.386	8.386	8.235	100,0%	98,2%
País Vasco*	24.361	24.361	20.749	100,0%	86,4%
Ceuta*	198	196	192	99,0%	97,0%
Melilla	334	334	326	100,0%	97,6%
Total España	419.109	417.832	390.900	99,7%	93,3%

Datos del 19/05/2021. *Datos de CC.AA. Pendientes de consolidar: Andalucía (datos del 12/05/2021) Asturias (datos del 14/04/2021), Baleares (datos del 19/05/2021), Castilla y León (datos del 05/05/2021), Cataluña (datos del 19/05/2021), Madrid (datos del 19/05/2021), País Vasco (datos del 05/05/2021) y Ceuta (datos del 12/05/2021)

Los datos de los denominadores poblacionales están sujetos a procesos continuos de verificación por las CCAA.

(1) Fuente: CC.AA.

(2) Fuente: REGVACU reportado por CC.AA.

Cobertura de población vacunada mayor de 60 años por CC.AA

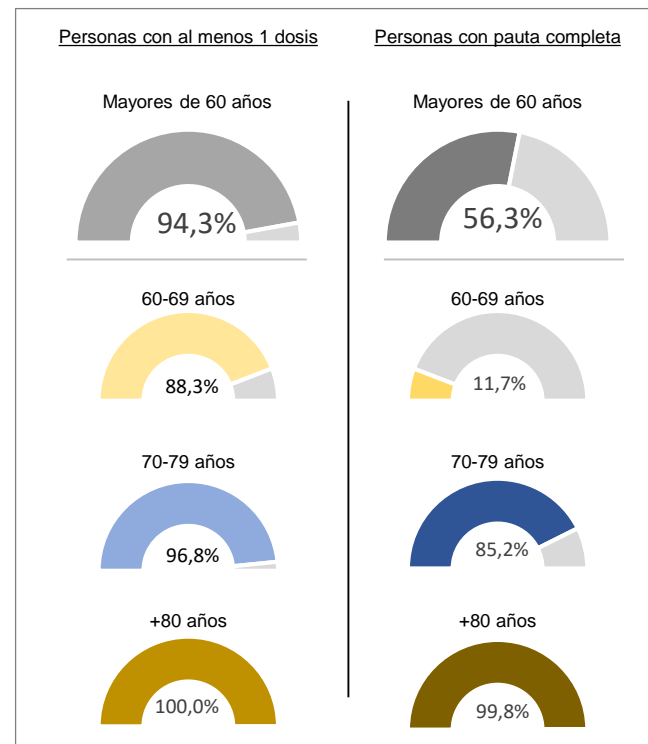
	Población a vacunar Mayor de 60 años ⁽¹⁾	Nº Personas con al menos 1 dosis	% Personas con al menos 1 dosis	Nº Personas con pauta completa	% Personas con pauta completa	Fecha de la última vacuna registrada ⁽²⁾
Andalucía	1.980.044	1.874.911	94,7%	1.134.196	57,3%	25/05/2021
Aragón	374.129	356.094	95,2%	239.150	63,9%	25/05/2021
Asturias	346.727	334.184	96,4%	202.735	58,5%	25/05/2021
Baleares	247.289	219.378	88,7%	117.814	47,6%	25/05/2021
Canarias	479.859	429.017	89,4%	229.761	47,9%	25/05/2021
Cantabria	171.453	165.776	96,7%	98.423	57,4%	25/05/2021
Castilla y León	787.642	772.753	98,1%	519.833	66,0%	25/05/2021
Castilla - La Mancha	512.739	494.009	96,3%	304.821	59,4%	25/05/2021
Cataluña	1.920.072	1.740.704	90,7%	969.926	50,5%	25/05/2021
C. Valenciana	1.295.121	1.227.039	94,7%	714.617	55,2%	25/05/2021
Extremadura	293.178	296.631	101,2%	181.810	62,0%	25/05/2021
Galicia	870.991	846.970	97,2%	537.739	61,7%	25/05/2021
La Rioja	88.050	86.636	98,4%	57.627	65,4%	25/05/2021
Madrid	1.593.526	1.480.476	92,9%	890.213	55,9%	25/05/2021
Murcia	319.579	295.165	92,4%	181.984	56,9%	25/05/2021
Navarra	170.802	165.128	96,7%	103.961	60,9%	25/05/2021
País Vasco	651.150	631.903	97,0%	327.799	50,3%	25/05/2021
Ceuta	14.780	12.288	83,1%	6.711	45,4%	25/05/2021
Melilla	13.924	11.074	79,5%	6.520	46,8%	25/05/2021
Fuerzas Armadas	-	3.297	-	636	-	25/05/2021
Totales	12.131.055	11.443.433	94,3%	6.826.276	56,3%	

Fuente: REGVACU. Datos reportados por las CC.AA

(1) Fuente: datos INE 2020 <https://www.ine.es/jaxi/Tabla.htm?path=/t20/e245/p08/i0/&file=02003.px&L=0>

(2) Fuente: REGVACU reportado por CC.AA.

Detalle de Coberturas por Grupos Etarios Prioritarios



Coberturas de grupos etarios (1/2) – Personas con al menos una dosis

CC.AA	Vacunados ≥80 años	Población a vacunar (1) ≥80 años	% ≥80 años	Vacunados 70-79 años	Población a vacunar (1) 70-79 años	% 70-79 años	Vacunados 60-69 años	Población a vacunar (1) 60-69 años	% 60-69 años	Vacunados 50-59 años	Población a vacunar (1) 50-59 años	% 50-59 años	Vacunados 25-49años	Población a vacunar (1) 25-49 años	% 25-49 años	Vacunados 18-24años	Población a vacunar (1) 18-24 años	% 18-24 años	Vacunados 16-17 años	Población a vacunar (1) 16-17 años	% 16-17 años	Total Vacunados con al menos 1 dosis	Población a Vacunar (1)	% Con al menos 1 dosis
Andalucía	429.255	413.516	100,0%	636.895	650.381	97,9%	808.761	916.147	88,3%	659.023	1.265.021	52,1%	381.554	3.009.381	12,7%	37.728	625.846	6,0%	505	181.921	0,3%	2.953.721	7.062.213	41,8%
Aragón	100.174	98.807	100,0%	116.070	118.955	97,6%	139.850	156.367	89,4%	85.309	198.266	43,0%	60.779	446.083	13,6%	6.637	89.180	7,4%	56	25.106	0,2%	508.875	1.132.764	44,9%
Asturias	87.978	87.826	100,0%	112.140	109.249	100,0%	134.066	149.652	89,6%	81.325	162.645	50,0%	44.949	322.095	14,0%	4.534	54.179	8,4%	43	15.563	0,3%	465.035	901.209	51,6%
Baleares	50.208	49.542	100,0%	75.535	80.516	93,8%	93.635	117.231	79,9%	93.082	165.797	56,1%	50.156	464.054	10,8%	4.379	85.839	5,1%	41	23.300	0,2%	367.036	986.279	37,2%
Canarias	90.192	90.236	100,0%	144.187	154.531	93,3%	194.638	235.092	82,8%	156.219	350.512	44,6%	101.939	832.411	12,2%	7.778	163.899	4,7%	75	44.352	0,2%	695.028	1.871.033	37,1%
Cantabria	41.937	41.042	100,0%	55.119	53.066	100,0%	68.720	77.345	88,8%	32.793	89.964	36,5%	25.326	194.241	13,0%	1.778	34.935	5,1%	9	10.791	0,1%	225.682	501.384	45,0%
Castilla y León	227.671	223.657	100,0%	246.575	245.410	100,0%	298.507	318.575	93,7%	106.161	381.175	27,9%	98.569	738.950	13,3%	9.017	144.422	6,2%	112	40.684	0,3%	986.612	2.092.873	47,1%
Castilla - La Mancha	136.712	135.194	100,0%	155.626	159.101	97,8%	201.671	218.444	92,3%	173.319	307.478	56,4%	86.278	707.865	12,2%	7.878	149.518	5,3%	110	42.364	0,3%	761.594	1.719.964	44,3%
Cataluña	452.412	447.196	100,0%	595.658	635.292	93,8%	692.634	837.584	82,7%	602.928	1.091.780	55,2%	345.613	2.803.626	12,3%	46.600	556.316	8,4%	757	159.864	0,5%	2.736.602	6.531.658	41,9%
C. Valenciana	293.225	276.531	100,0%	423.503	437.862	96,7%	510.311	580.728	87,9%	294.339	752.334	39,1%	213.663	1.765.967	12,1%	20.941	352.834	5,9%	186	103.049	0,2%	1.756.168	4.269.305	41,1%
Extremadura	77.827	76.005	100,0%	94.781	91.876	100,0%	124.023	125.297	99,0%	73.611	169.216	43,5%	48.648	351.778	13,8%	2.781	76.088	3,7%	71	20.953	0,3%	421.742	911.213	46,3%
Galicia	239.507	234.302	100,0%	284.343	289.762	98,1%	323.120	346.927	93,1%	212.721	405.889	52,4%	104.073	889.004	11,7%	6.326	152.745	4,1%	43	44.014	0,1%	1.170.133	2.362.643	49,5%
La Rioja	23.213	22.207	100,0%	28.250	28.125	100,0%	35.173	37.178	93,3%	15.498	47.664	32,5%	14.353	107.618	13,3%	1.457	21.170	6,9%	10	6.286	0,2%	117.954	270.788	43,6%
Madrid	368.338	364.122	100,0%	495.567	526.081	94,2%	616.571	703.323	87,7%	459.570	972.783	47,2%	319.657	2.513.737	12,7%	31.506	479.716	6,6%	427	135.861	0,3%	2.291.636	5.695.623	40,2%
Murcia	72.785	69.771	100,0%	97.993	102.899	95,2%	124.387	146.909	84,7%	89.432	213.256	41,9%	63.090	551.265	11,4%	7.376	118.667	6,2%	132	34.712	0,4%	455.195	1.237.479	36,8%
Navarra	42.245	41.166	100,0%	55.223	55.792	99,0%	67.660	73.844	91,6%	52.553	96.694	54,3%	30.024	223.028	13,5%	3.655	48.505	7,5%	9	13.906	0,1%	251.369	552.935	45,5%
País Vasco	161.428	157.950	100,0%	208.746	213.081	98,0%	261.729	280.119	93,4%	156.051	339.977	45,9%	99.553	724.849	13,7%	12.731	140.323	9,1%	37	41.824	0,1%	900.275	1.898.123	47,4%
Ceuta	2.335	2.605	89,6%	3.706	4.318	85,8%	6.247	7.857	79,5%	8.725	11.556	75,5%	6.343	30.066	21,1%	435	7.581	5,7%	8	2.175	0,4%	27.799	66.158	42,0%
Melilla	1.895	2.349	80,7%	3.063	3.748	81,7%	6.116	7.827	78,1%	7.757	11.299	68,7%	7.449	30.095	24,8%	299	8.536	3,5%	7	2.324	0,3%	26.586	66.178	40,2%
FF.AA.	27	-	-	11	-	-	3.259	-	-	8.231	-	-	50.320	-	-	6.841	-	-	0	-	-	68.689	-	-
Total España	2.899.364	2.834.024	100,0%	3.832.991	3.960.045	96,8%	4.711.078	5.336.986	88,3%	3.368.647	7.033.306	47,9%	2.152.336	16.706.113	12,9%	220.677	3.310.299	6,7%	2.638	949.049	0,3%	17.187.731	40.129.822	42,8%

Coberturas de grupos etarios (2/2) – Personas con pauta completa

CC.AA	Vacunados ≥80 años	Población a vacunar (1) ≥80 años	% ≥80 años	Vacunados 70-79 años	Población a vacunar (1) 70-79 años	% 70-79 años	Vacunados 60-69 años	Población a vacunar (1) 60-69 años	% 60-69 años	Vacunados 50-59 años	Población a vacunar (1) 50-59 años	% 50-59 años	Vacunados 25-49años	Población a vacunar (1) 25-49 años	% 25-49 años	Vacunados 18-24años	Población a vacunar (1) 18-24 años	% 18-24 años	Vacunados 16-17 años	Población a vacunar (1) 16-17 años	% 16-17 años	Total Vacunados con pauta completa	Población a Vacunar (1)	% Pauta Completa
Andalucía	418.884	413.516	100,0%	585.829	650.381	90,1%	129.483	916.147	14,1%	94.669	1.265.021	7,5%	162.036	3.009.381	5,4%	15.781	625.846	2,5%	353	181.921	0,2%	1.407.035	7.062.213	19,9%
Aragón	97.847	98.807	99,0%	107.844	118.955	90,7%	33.459	156.367	21,4%	16.783	198.266	8,5%	25.258	446.083	5,7%	1.725	89.180	1,9%	31	25.106	0,1%	282.947	1.132.764	25,0%
Asturias	86.003	87.826	97,9%	98.127	109.249	89,8%	18.605	149.652	12,4%	20.480	162.645	12,6%	33.956	322.095	10,5%	3.757	54.179	6,9%	36	15.563	0,2%	260.964	901.209	29,0%
Baleares	48.545	49.542	98,0%	62.766	80.516	78,0%	6.503	117.231	5,5%	10.207	165.797	6,2%	20.419	464.054	4,4%	1.522	85.839	1,8%	35	23.300	0,2%	149.997	986.279	15,2%
Canarias	85.798	90.236	95,1%	124.690	154.531	80,7%	19.273	235.092	8,2%	32.532	350.512	9,3%	39.654	832.411	4,8%	2.892	163.899	1,8%	56	44.352	0,1%	304.895	1.871.033	16,3%
Cantabria	41.239	41.042	100,0%	50.262	53.066	94,7%	6.922	77.345	8,9%	7.260	89.964	8,1%	12.546	194.241	6,5%	739	34.935	2,1%	5	10.791	0,0%	118.973	501.384	23,7%
Castilla y León	223.632	223.657	100,0%	236.426	245.410	96,3%	59.775	318.575	18,8%	36.295	381.175	9,5%	46.161	738.950	6,2%	3.039	144.422	2,1%	105	40.684	0,3%	605.433	2.092.873	28,9%
Castilla - La Mancha	133.685	135.194	98,9%	143.923	159.101	90,5%	27.213	218.444	12,5%	37.694	307.478	12,3%	39.402	707.865	5,6%	4.308	149.518	2,9%	97	42.364	0,2%	386.322	1.719.964	22,5%
Cataluña	439.136	447.196	98,2%	458.081	635.292	72,1%	72.709	837.584	8,7%	89.281	1.091.780	8,2%	156.084	2.803.626	5,6%	21.312	556.316	3,8%	380	159.864	0,2%	1.236.983	6.531.658	18,9%
C. Valenciana	286.363	276.531	100,0%	372.069	437.862	85,0%	56.185	580.728	9,7%	58.330	752.334	7,8%	74.828	1.765.967	4,2%	6.150	352.834	1,7%	135	103.049	0,1%	854.060	4.269.305	20,0%
Extremadura	76.171	76.005	100,0%	88.428	91.876	96,2%	17.211	125.297	13,7%	17.386	169.216	10,3%	21.633	351.778	6,1%	1.053	76.088	1,4%	58	20.953	0,3%	221.940	911.213	24,4%
Galicia	236.171	234.302	100,0%	274.940	289.762	94,9%	26.628	346.927	7,7%	28.448	405.889	7,0%	44.260	889.004	5,0%	1.904	152.745	1,2%	35	44.014	0,1%	612.386	2.362.643	25,9%
La Rioja	22.864	22.207	100,0%	27.554	28.125	98,0%	7.209	37.718	19,1%	5.160	47.664	10,8%	5.250	107.618	4,9%	455	21.170	2,1%	9	6.286	0,1%	68.501	270.788	25,3%
Madrid	359.471	364.122	98,7%	445.946	526.081	84,8%	84.796	703.323	12,1%	85.380	972.783	8,8%	126.131	2.513.737	5,0%	15.808	479.716	3,3%	257	135.861	0,2%	1.117.789	5.695.623	19,6%
Murcia	71.002	69.771	100,0%	86.784	102.899	84,3%	24.198	146.909	16,5%	21.796	213.256	10,2%	32.369	551.265	5,9%	3.019	118.667	2,5%	119	34.712	0,3%	239.287	1.237.479	19,3%
Navarra	41.243	41.166	100,0%	52.464	55.792	94,0%	10.254	73.844	13,9%	12.180	96.694	12,6%	13.481	223.028	6,0%	1.016	48.505	2,1%	8	13.906	0,1%	130.646	552.935	23,6%
País Vasco	157.244	157.950	99,6%	151.809	213.081	71,2%	18.746	280.119	6,7%	34.369	339.977	10,1%	42.386	724.849	5,8%	3.975	140.323	2,8%	15	41.824	0,0%	408.544	1.898.123	21,5%
Ceuta	2.248	2.605	86,3%	3.441	4.318	79,7%	1.022	7.857	13,0%	707	11.556	6,1%	1.163	30.066	3,9%	118	7.581	1,6%	5	2.175	0,2%	8.704	66.158	13,2%
Melilla	1.792	2.349	76,3%	2.807	3.748	74,9%	1.921	7.827	24,5%	688	11.299	6,1%	1.002	30.095	3,3%	89	8.536	1,0%	6	2.324	0,3%	8.305	66.178	12,5%
FF.AA.	4	-	-	4	-	-	628	-	-	1.696	-	-	7.609	-	-	581	-	-	0	-	-	10.522	-	-
Total España	2.829.342	2.834.024	99,8%	3.374.194	3.960.045	85,2%	622.740	5.336.986	11,7%	611.341	7.033.306	8,7%	905.628	16.706.113	5,4%	89.243	3.310.299	2,7%	1.745	949.049	0,2%	8.434.233	40.129.822	21,0%

Datos del 26/05/2021

Fuente: REGVACU reportado por CC.AA.

(1) Fuente: datos INE 2020 <https://www.ine.es/bmi/Tabla.htm?path=12/12/2020/06/06/ine-02003.px&L=1>



ESTRATEGIA DE VACUNACIÓN COVID-19 EN ESPAÑA