

GIV COVID-19

Gestión integral de la vacunación COVID-19

Informe de actividad

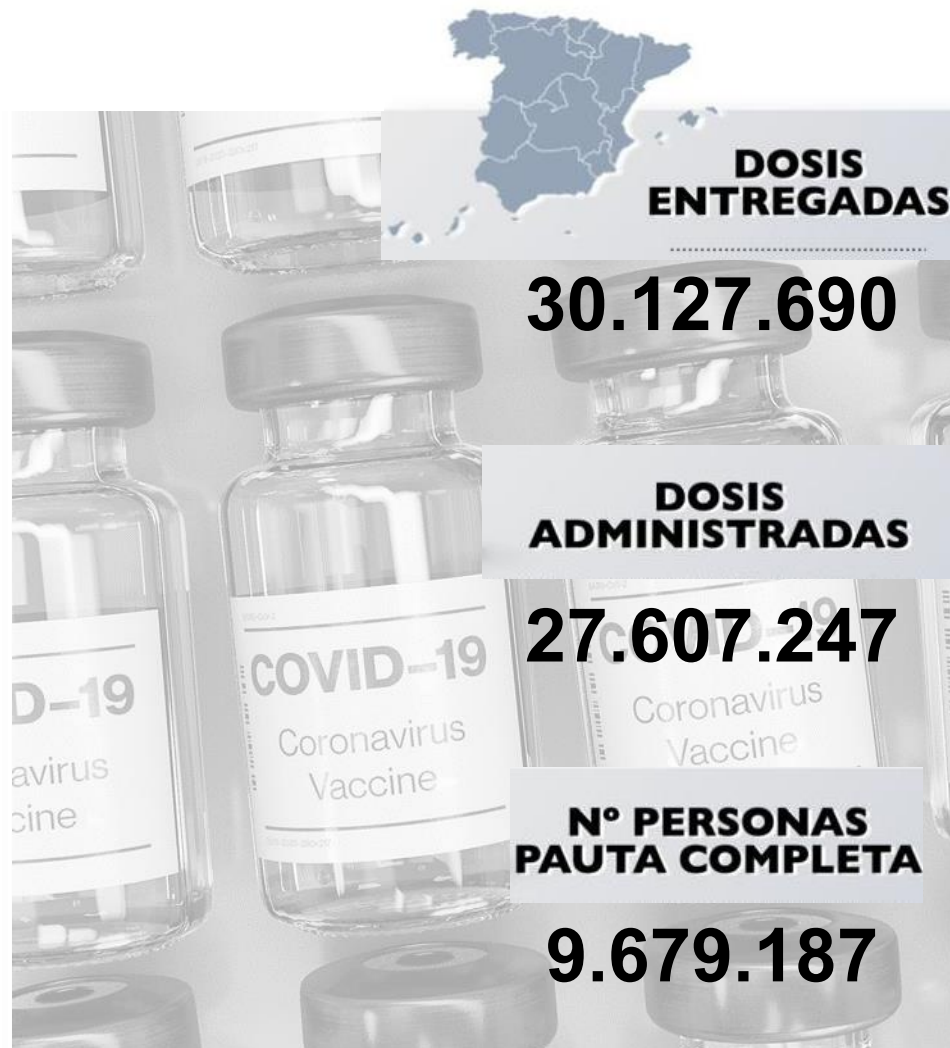
Periodo de los datos: 27/12/2020 - 01/06/2021

Fecha del informe: 02/06/2021

Informe para comunicación



#YoMeVacunoSeguro



Datos globales agregados (*)

Dosis adquiridas de Q1 a Q3 93.509.245	Dosis recibidas en España 30.151.455 32,2% dosis adquiridas	Dosis entregadas en España ⁽¹⁾ 30.127.690 99,9% dosis recibidas en España Dosis entregadas a Andorra: 13.650 Dosis pendientes de entrega: 7.584	Dosis administradas 27.607.247 91,6% dosis entregadas	Nº Personas con al menos 1 dosis 18.426.204 38,8% población** Nº Personas con pauta completa 9.679.187 20,4% población**
--	--	---	--	---

Distribución por tipo de vacuna

	Dosis adquiridas de Q1 a Q3	Dosis recibidas en España	Dosis entregadas en España	Dosis administradas	Nº Personas con al menos 1 dosis	Nº Personas con pauta completa
Pfizer / BioNtech	43.955.845	20.223.255	20.207.265	19.380.614 (95,9%)	11.149.880	8.230.734
Moderna	19.722.800	3.013.500	3.006.200	2.532.436 (84,2%)	1.801.496	730.940
AstraZeneca / Oxford	12.232.200 ⁽²⁾	5.975.400	5.975.400	5.196.053 (87,0%)	4.976.684	219.369
Janssen	17.598.400	939.300	938.825	498.144 (53,1%)	498.144	498.144
Curevac	-	-	-	-	-	-

Fuentes: AEMPS y REGVACU (Datos reportados por las CC.AA).

(1) Fuente: AEMPS. No se incluyen 876 dosis destinadas a Ensayos Clínicos, 175 dosis destinadas a personal en el exterior y 480 dosis destinadas al equipo olímpico. El reparto de dosis se ha realizado de forma equitativa entre CCAA en base a la distribución de los grupos de vacunación definidos en la Estrategia de Vacunación. La cifra de dosis entregadas a las Comunidades y Ciudades Autónomas de los distintos fabricantes se actualizará dos veces por semana, los martes y los viernes. Excepcionalmente, el primer envío de cada fabricante a nuestro país se actualizará en el informe del día posterior a la recepción del mismo. La cifra de dosis entregadas de la vacuna de Pfizer/BioNtech está calculada teniendo en cuenta cinco dosis por vial hasta el día 24/01/2021. A partir de este día se contabilizan 6 dosis por vial. La compañía ha modificado la ficha técnica, estableciendo la posibilidad de extraer una sexta dosis por vial en determinadas circunstancias.

(2) La distribución de las dosis adquiridas de Astra Zeneca para el 3er trimestre (Q3) no ha sido aún confirmadas por el fabricante. ** Fuente: datos INE 2020: <https://www.ine.es/jaxi/Tabla.htm?path=/t20/e245/p08/i0/&file=02003.px&L=0>

Dosis entregadas y administradas por tipo de vacuna

	Dosis entregadas Pfizer ⁽¹⁾	Dosis entregadas Moderna ⁽¹⁾	Dosis entregadas AstraZeneca ⁽¹⁾	Dosis entregadas Janssen ⁽¹⁾	Dosis entregadas Total ⁽¹⁾	Dosis administradas Total ⁽²⁾	% sobre entregadas ⁽³⁾	Nº Personas con al menos 1 dosis	Nº Personas con pauta completa	Fecha de la última vacuna registrada ⁽²⁾
Andalucía	3.312.360	502.000	1.054.200	167.500	5.036.060	4.818.135	95,7%	3.210.976	1.663.681	01/06/2021
Aragón	629.775	93.100	165.600	26.200	914.675	838.765	91,7%	552.388	298.005	01/06/2021
Asturias	568.355	80.200	127.000	20.200	795.755	779.597	98,0%	500.469	288.746	01/06/2021
Baleares	418.050	62.400	145.800	23.200	649.450	543.940	83,8%	388.433	163.656	01/06/2021
Canarias	835.350	104.800	271.000	43.000	1.254.150	1.093.097	87,2%	784.950	345.583	01/06/2021
Cantabria	279.195	40.700	72.500	11.450	403.845	372.755	92,3%	245.515	132.727	01/06/2021
Castilla y León	1.326.495	195.800	298.300	47.450	1.868.045	1.694.963	90,7%	1.055.909	667.375	01/06/2021
Castilla - La Mancha	893.745	134.400	253.800	40.475	1.322.420	1.222.810	92,5%	825.678	426.146	01/06/2021
Cataluña	3.214.610	487.700	969.100	153.950	4.825.360	4.313.654	89,4%	2.881.354	1.477.035	01/06/2021
C. Valenciana	2.018.440	305.500	629.800	100.100	3.053.840	2.739.554	89,7%	1.853.652	952.405	01/06/2021
Extremadura	509.615	73.600	132.400	21.000	736.615	689.044	93,5%	452.667	250.578	01/06/2021
Galicia	1.406.455	200.200	336.600	53.600	1.996.855	1.901.270	95,2%	1.225.971	717.215	01/06/2021
La Rioja	148.655	21.600	39.600	6.300	216.155	200.773	92,9%	130.199	74.334	01/06/2021
Madrid	2.672.205	408.200	844.700	134.100	4.059.205	3.654.009	90,0%	2.471.633	1.254.274	01/06/2021
Murcia	575.195	87.100	188.100	29.900	880.295	776.762	88,2%	507.921	282.013	01/06/2021
Navarra	286.215	43.100	82.300	13.150	424.765	407.469	95,9%	268.606	151.849	01/06/2021
País Vasco	1.028.250	150.600	276.500	43.950	1.499.300	1.398.974	93,3%	940.602	498.661	01/06/2021
Ceuta	28.890	3.800	11.000	1.650	45.340	40.643	89,6%	30.680	11.384	01/06/2021
Melilla	28.890	3.700	11.000	1.650	45.240	39.315	86,9%	28.863	11.540	01/06/2021
Fuerzas Armadas	26.520	7.700	66.100	0	100.320	81.718	81,5%	69.738	11.980	01/06/2021
Totales	20.207.265	3.006.200	5.975.400	938.825	30.127.690	27.607.247	91,6%	18.426.204	9.679.187	

(1) Fuente: AEMPS. El reparto de dosis se ha realizado de forma equitativa entre CCAA en base a la distribución de los grupos de vacunación definidos en la Estrategia de Vacunación.

La cifra de dosis entregadas a las Comunidades y Ciudades Autónomas de los distintos fabricantes se actualizará dos veces por semana, los martes y los viernes. Excepcionalmente, el primer envío de cada fabricante a nuestro país se actualizará en el informe del día posterior a aquel en el que dicho envío sea recibido. La cifra de dosis entregadas de la vacuna de Pfizer/BioNTech está calculada teniendo en cuenta cinco dosis por vial hasta el día 24/01/2021. A partir de este día se contabilizan 6 dosis por vial. La compañía ha modificado la ficha técnica, estableciendo la posibilidad de extraer una sexta dosis por vial en determinadas circunstancias.

(2) Fuente: REGVACU reportado por CC. AA.

(3) Para los cálculos de los porcentajes es necesario considerar la capacidad de administrar hasta 6 dosis por vial y la fecha de actualización de los datos de las dosis entregadas, según se indica en la nota número 1.

Coberturas de vacunación de personas institucionalizadas

CC.AA	Denominador Poblacional CCAA Personas Institucionalizadas ⁽¹⁾	Persona institucionalizada con al menos 1 dosis ⁽²⁾	Persona institucionalizada Pauta Completa ⁽²⁾	% Con al menos 1 dosis sobre Denominador Poblacional CCAA	% Pautas Completas sobre Denominador Poblacional CCAA
Andalucía*	41.865	41.865	40.282	100,0%	96,2%
Aragón	18.673	18.673	17.992	100,0%	96,4%
Asturias*	11.948	11.755	11.168	98,4%	93,5%
Baleares*	5.496	5.456	5.202	99,3%	94,7%
Canarias	10.937	10.937	9.922	100,0%	90,7%
Cantabria	7.470	7.212	7.036	96,5%	94,2%
Castilla y León*	46.500	46.312	44.765	99,6%	95,9%
Castilla - La Mancha*	25.566	25.525	24.325	99,8%	95,1%
Cataluña*	80.293	80.293	70.077	100,0%	87,3%
C. Valenciana*	30.297	30.297	28.226	100,0%	93,2%
Extremadura	15.276	15.263	14.296	99,9%	93,6%
Galicia	23.800	23.731	23.122	99,7%	97,2%
La Rioja	3.390	3.390	3.295	100,0%	97,2%
Madrid*	52.604	52.604	50.860	100,0%	96,7%
Murcia	11.885	11.482	11.072	96,6%	93,2%
Navarra	8.394	8.394	8.238	100,0%	98,1%
País Vasco*	24.361	24.361	20.749	100,0%	86,4%
Ceuta*	198	196	192	99,0%	97,0%
Melilla	334	334	326	100,0%	97,6%
Total España	419.287	418.080	391.145	99,7%	93,3%

Datos del 02/06/2021. *Datos de CC.AA. Pendientes de consolidar: Andalucía (datos del 12/05/2021) Asturias (datos del 14/04/2021), Baleares (datos del 19/05/2021), Castilla y León (datos del 05/05/2021), Castilla – La Mancha (datos 26/05/2021), Cataluña (datos del 19/05/2021), Comunidad Valenciana (datos 26/05/2021), Madrid (datos del 19/05/2021), País Vasco (datos del 05/05/2021) y Ceuta (datos del 12/05/2021)

Los datos de los denominadores poblacionales están sujetos a procesos continuos de verificación por las CCAA.

(1) Fuente: CC.AA.

(2) Fuente: REGVACU reportado por CC.AA.

Cobertura de población vacunada mayor de 60 años por CC.AA

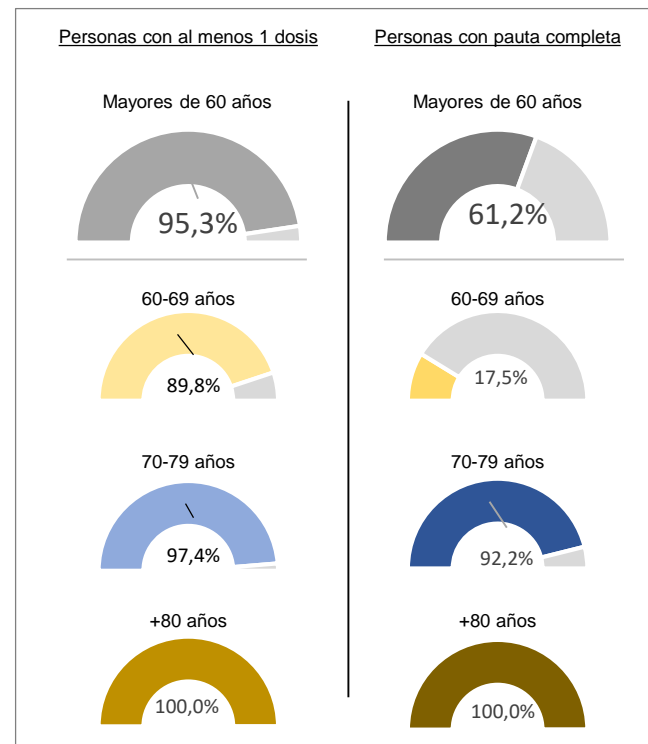
	Población a vacunar Mayor de 60 años ⁽¹⁾	Nº Personas con al menos 1 dosis	% Personas con al menos 1 dosis	Nº Personas con pauta completa	% Personas con pauta completa	Fecha de la última vacuna registrada ⁽²⁾
Andalucía	1.980.044	1.896.157	95,8%	1.219.321	61,6%	01/06/2021
Aragón	374.129	359.401	96,1%	246.753	66,0%	01/06/2021
Asturias	346.727	336.813	97,1%	220.526	63,6%	01/06/2021
Baleares	247.289	220.790	89,3%	125.757	50,9%	01/06/2021
Canarias	479.859	437.327	91,1%	241.726	50,4%	01/06/2021
Cantabria	171.453	168.375	98,2%	110.438	64,4%	01/06/2021
Castilla y León	787.642	777.667	98,7%	556.155	70,6%	01/06/2021
Castilla - La Mancha	512.739	497.926	97,1%	326.639	63,7%	01/06/2021
Cataluña	1.920.072	1.763.359	91,8%	1.078.435	56,2%	01/06/2021
C. Valenciana	1.295.121	1.237.484	95,5%	784.385	60,6%	01/06/2021
Extremadura	293.178	297.894	101,6%	203.409	69,4%	01/06/2021
Galicia	870.991	849.139	97,5%	589.418	67,7%	01/06/2021
La Rioja	88.050	87.137	99,0%	63.004	71,6%	01/06/2021
Madrid	1.593.526	1.500.521	94,2%	940.935	59,0%	01/06/2021
Murcia	319.579	299.095	93,6%	196.249	61,4%	01/06/2021
Navarra	170.802	165.857	97,1%	111.450	65,3%	01/06/2021
País Vasco	651.150	634.774	97,5%	396.764	60,9%	01/06/2021
Ceuta	14.780	12.784	86,5%	7.317	49,5%	01/06/2021
Melilla	13.924	11.134	80,0%	6.698	48,1%	01/06/2021
Fuerzas Armadas	-	3.319	-	643	-	01/06/2021
Totales	12.131.055	11.556.953	95,3%	7.426.022	61,2%	

Fuente: REGVACU. Datos reportados por las CC.AA

(1) Fuente: datos INE 2020 <https://www.ine.es/jaxi/Tabla.htm?path=/t20/e245/p08/i0/&file=02003.px&L=0>

(2) Fuente: REGVACU reportado por CC.AA.

Detalle de Coberturas por Grupos Etarios Prioritarios



Coberturas de grupos etarios (1/2) – Personas con al menos una dosis

CC.AA	Vacunados ≥80 años	Población a vacunar (1) ≥80 años	% ≥80 años	Vacunados 70-79 años	Población a vacunar (1) 70-79 años	% 70-79 años	Vacunados 60-69 años	Población a vacunar (1) 60-69 años	% 60-69 años	Vacunados 50-59 años	Población a vacunar (1) 50-59 años	% 50-59 años	Vacunados 25-49años	Población a vacunar (1) 25-49 años	% 25-49 años	Vacunados 18-24años	Población a vacunar (1) 18-24 años	% 18-24 años	Vacunados 16-17 años	Población a vacunar (1) 16-17 años	% 16-17 años	Total Vacunados con al menos 1 dosis	Población a Vacunar (1)	% Con al menos 1 dosis
Andalucía	429.873	413.516	100,0%	639.607	650.381	98,3%	826.677	916.147	90,2%	879.900	1.265.021	69,6%	394.963	3.009.381	13,1%	39.420	625.846	6,3%	536	181.921	0,3%	3.210.976	7.062.213	45,5%
Aragón	100.349	98.807	100,0%	116.849	118.955	98,2%	142.203	156.367	90,9%	122.265	198.266	61,7%	63.834	446.083	14,3%	6.826	89.180	7,7%	62	25.106	0,2%	552.388	1.132.764	48,8%
Asturias	88.104	87.826	100,0%	112.644	109.249	100,0%	136.065	149.652	90,9%	113.367	162.645	69,7%	45.620	322.095	14,2%	4.616	54.179	8,5%	53	15.563	0,3%	500.469	901.209	55,5%
Baleares	50.353	49.542	100,0%	76.117	80.516	94,5%	94.320	117.231	80,5%	107.617	165.797	64,9%	55.530	464.054	12,0%	4.453	85.839	5,2%	43	23.300	0,2%	388.433	986.279	39,4%
Canarias	90.646	90.236	100,0%	145.522	154.531	94,2%	201.159	235.092	85,6%	215.768	350.512	61,6%	123.654	832.411	14,9%	8.114	163.899	5,0%	87	44.352	0,2%	784.950	1.871.033	42,0%
Cantabria	42.004	41.042	100,0%	55.307	53.066	100,0%	71.064	77.345	91,9%	49.029	89.964	54,5%	26.276	194.241	13,5%	1.826	34.935	5,2%	9	10.791	0,1%	245.515	501.384	49,0%
Castilla y León	227.934	223.657	100,0%	247.408	245.410	100,0%	302.325	318.575	94,9%	168.159	381.175	44,1%	100.646	738.950	13,6%	9.318	144.422	6,5%	119	40.684	0,3%	1.055.909	2.092.873	50,5%
Castilla - La Mancha	136.925	135.194	100,0%	156.295	159.101	98,2%	204.706	218.444	93,7%	227.183	307.478	73,9%	92.388	707.865	13,1%	8.069	149.518	5,4%	112	42.364	0,3%	825.678	1.719.964	48,0%
Cataluña	453.299	447.196	100,0%	603.482	635.292	95,0%	706.578	837.584	84,4%	720.774	1.091.780	66,0%	348.522	2.803.626	12,4%	47.845	556.316	8,6%	854	159.864	0,5%	2.881.354	6.531.658	44,1%
C. Valenciana	293.635	276.531	100,0%	425.427	437.862	97,2%	518.422	580.728	89,3%	378.843	752.334	50,4%	215.898	1.765.967	12,2%	21.236	352.834	6,0%	191	103.049	0,2%	1.853.652	4.269.305	43,4%
Extremadura	77.894	76.005	100,0%	94.980	91.876	100,0%	125.020	125.297	99,8%	103.080	169.216	60,9%	48.803	351.778	13,9%	2.817	76.088	3,7%	73	20.953	0,3%	452.667	911.213	49,7%
Galicia	239.821	234.302	100,0%	285.376	289.762	98,5%	323.942	346.927	93,4%	265.172	405.889	65,3%	105.061	889.004	11,8%	6.555	152.745	4,3%	44	44.014	0,1%	1.225.971	2.362.643	51,9%
La Rioja	23.241	22.207	100,0%	28.330	28.125	100,0%	35.566	37.718	94,3%	26.714	47.664	56,0%	14.840	107.618	13,8%	1.498	21.170	7,1%	10	6.286	0,2%	130.199	270.788	48,1%
Madrid	369.114	364.122	100,0%	500.262	526.081	95,1%	631.145	703.323	89,7%	613.592	972.783	63,1%	324.590	2.513.737	12,9%	32.478	479.716	6,8%	452	135.861	0,3%	2.471.633	5.695.623	43,4%
Murcia	72.914	69.771	100,0%	98.960	102.899	96,2%	127.221	146.909	86,6%	137.131	213.256	64,3%	63.977	551.265	11,6%	7.577	118.667	6,4%	141	34.712	0,4%	507.921	1.237.479	41,0%
Navarra	42.297	41.166	100,0%	55.385	55.792	99,3%	68.175	73.844	92,3%	68.485	96.694	70,8%	30.547	223.028	13,7%	3.706	48.505	7,6%	11	13.906	0,1%	268.606	552.935	48,6%
País Vasco	161.627	157.950	100,0%	209.329	213.081	98,2%	263.818	280.119	94,2%	198.777	339.977	58,5%	94.879	724.849	13,1%	12.130	140.323	8,6%	42	41.824	0,1%	940.602	1.898.123	49,6%
Ceuta	2.339	2.605	89,8%	3.720	4.318	86,2%	6.725	7.857	85,6%	8.988	11.556	77,8%	8.356	30.066	27,8%	544	7.581	7,2%	8	2.175	0,4%	30.680	66.158	46,4%
Melilla	1.909	2.349	81,3%	3.094	3.748	82,6%	6.131	7.827	78,3%	7.983	11.299	70,7%	9.424	30.095	31,3%	315	8.536	3,7%	7	2.324	0,3%	28.863	66.178	43,6%
FF.AA.	28	-	-	13	-	-	3.278	-	-	8.325	-	-	51.030	-	-	7.062	-	-	2	-	-	69.738	-	-
Total España	2.904.306	2.834.024	100,0%	3.858.107	3.960.045	97,4%	4.794.540	5.336.986	89,8%	4.421.152	7.033.306	62,9%	2.218.838	16.706.113	13,3%	226.405	3.310.299	6,8%	2.856	949.049	0,3%	18.426.204	40.129.822	45,9%

Coberturas de grupos etarios (2/2) – Personas con pauta completa

CC.AA	Vacunados s ≥80 años	Población a vacunar (1) ≥80 años	% ≥80 años	Vacunados 70-79 años	Población a vacunar (1) 70-79 años	% 70-79 años	Vacunados 60-69 años	Población a vacunar (1) 60-69 años	% 60-69 años	Vacunados 50-59 años	Población a vacunar (1) 50-59 años	% 50-59 años	Vacunados 25-49años	Población a vacunar (1) 25-49 años	% 25-49 años	Vacunados 18-24años	Población a vacunar (1) 18-24 años	% 18-24 años	Vacunados 16-17 años	Población a vacunar (1) 16-17 años	% 16-17 años	Total Vacunados con pauta completa	Población a Vacunar (1)	% Pauta Completa
Andalucía	420.361	413.516	100,0%	613.747	650.381	94,4%	185.213	916.147	20,2%	193.849	1.265.021	15,3%	230.845	3.009.381	7,7%	19.272	625.846	3,1%	394	181.921	0,2%	1.663.681	7.062.213	23,6%
Aragón	98.117	98.807	99,3%	110.932	118.955	93,3%	37.704	156.367	24,1%	20.854	198.266	10,5%	28.120	446.083	6,3%	2.242	89.180	2,5%	36	25.106	0,1%	298.005	1.132.764	26,3%
Asturias	86.343	87.826	98,3%	107.027	109.249	98,0%	27.156	149.652	18,1%	28.897	162.645	17,8%	35.365	322.095	11,0%	3.920	54.179	7,2%	38	15.563	0,2%	288.746	901.209	32,0%
Baleares	48.960	49.542	98,8%	69.808	80.516	86,7%	6.989	117.231	6,0%	14.961	165.797	9,0%	21.307	464.054	4,6%	1.595	85.839	1,9%	36	23.300	0,2%	163.656	986.279	16,6%
Canarias	86.942	90.236	96,3%	134.519	154.531	87,0%	20.265	235.092	8,6%	55.799	350.512	15,9%	44.842	832.411	5,4%	3.154	163.899	1,9%	62	44.352	0,1%	345.583	1.871.033	18,5%
Cantabria	41.360	41.042	100,0%	53.719	53.066	100,0%	15.359	77.345	19,9%	8.585	89.964	9,5%	12.930	194.241	6,7%	767	34.935	2,2%	7	10.791	0,1%	132.727	501.384	26,5%
Castilla y León	224.294	223.657	100,0%	242.235	245.410	98,7%	89.626	318.575	28,1%	49.169	381.175	12,9%	57.668	738.950	7,8%	4.275	144.422	3,0%	108	40.684	0,3%	667.375	2.092.873	31,9%
Castilla - La Mancha	134.230	135.194	99,3%	151.176	159.101	95,0%	41.233	218.444	18,9%	52.976	307.478	17,2%	41.960	707.865	5,9%	4.471	149.518	3,0%	100	42.364	0,2%	426.146	1.719.964	24,8%
Cataluña	442.110	447.196	98,9%	557.801	635.292	87,8%	78.524	837.584	9,4%	157.658	1.091.780	14,4%	213.787	2.803.626	7,6%	26.713	556.316	4,8%	442	159.864	0,3%	1.477.035	6.531.658	22,6%
C. Valenciana	287.347	276.531	100,0%	394.327	437.862	90,1%	102.711	580.728	17,7%	82.928	752.334	11,0%	78.568	1.765.967	4,4%	6.381	352.834	1,8%	143	103.049	0,1%	952.405	4.269.305	22,3%
Extremadura	76.338	76.005	100,0%	89.843	91.876	97,8%	37.228	125.297	29,7%	23.851	169.216	14,1%	22.163	351.778	6,3%	1.093	76.088	1,4%	62	20.953	0,3%	250.578	911.213	27,5%
Galicia	236.766	234.302	100,0%	277.783	289.762	95,9%	74.869	346.927	21,6%	74.848	405.889	18,4%	50.571	889.004	5,7%	2.339	152.745	1,5%	39	44.014	0,1%	717.215	2.362.643	30,4%
La Rioja	22.906	22.207	100,0%	27.749	28.125	98,7%	12.349	37.718	32,7%	5.404	47.664	11,3%	5.447	107.618	5,1%	470	21.170	2,2%	9	6.286	0,1%	74.334	270.788	27,5%
Madrid	361.037	364.122	99,2%	468.953	526.081	89,1%	110.945	703.323	15,8%	155.082	972.783	15,9%	141.219	2.513.737	5,6%	16.726	479.716	3,5%	312	135.861	0,2%	1.254.274	5.695.623	22,0%
Murcia	71.337	69.771	100,0%	91.733	102.899	89,1%	33.179	146.909	22,6%	37.380	213.256	17,5%	43.696	551.265	7,9%	4.567	118.667	3,8%	121	34.712	0,3%	282.013	1.237.479	22,8%
Navarra	41.529	41.166	100,0%	54.268	55.792	97,3%	15.653	73.844	21,2%	22.460	96.694	23,2%	16.680	223.028	7,5%	1.251	48.505	2,6%	8	13.906	0,1%	151.849	552.935	27,5%
País Vasco	158.258	157.950	100,2%	198.644	213.081	93,2%	39.862	280.119	14,2%	54.529	339.977	16,0%	43.237	724.849	6,0%	4.110	140.323	2,9%	21	41.824	0,1%	498.661	1.898.123	26,3%
Ceuta	2.285	2.605	87,7%	3.541	4.318	82,0%	1.491	7.857	19,0%	2.083	11.556	18,0%	1.733	30.066	5,8%	244	7.581	3,2%	7	2.175	0,3%	11.384	66.158	17,2%
Melilla	1.810	2.349	77,1%	2.849	3.748	76,0%	2.039	7.827	26,1%	1.798	11.299	15,9%	2.854	30.095	9,5%	184	8.536	2,2%	6	2.324	0,3%	11.540	66.178	17,4%
FF.AA.	5	-	-	6	-	-	632	-	-	1.782	-	-	8.859	-	-	696	-	-	0	-	-	11.980	-	-
Total España	2.842.335	2.834.024	100,0%	3.650.660	3.960.045	92,2%	933.027	5.336.986	17,5%	1.044.893	7.033.306	14,9%	1.101.851	16.706.113	6,6%	104.470	3.310.299	3,2%	1.951	949.049	0,2%	9.679.187	40.129.822	24,1%

Datos del 02/06/2021

Fuente: REGVACU reportado por CC.AA.

(1) Fuente: datos INE 2020 https://www.ine.es/bmi/Poblacion/Poblacion_2020/E2459061061ne_02003.px&L



ESTRATEGIA DE VACUNACIÓN COVID-19 EN ESPAÑA