

GIV COVID-19

Gestión integral de la vacunación COVID-19

Informe de actividad

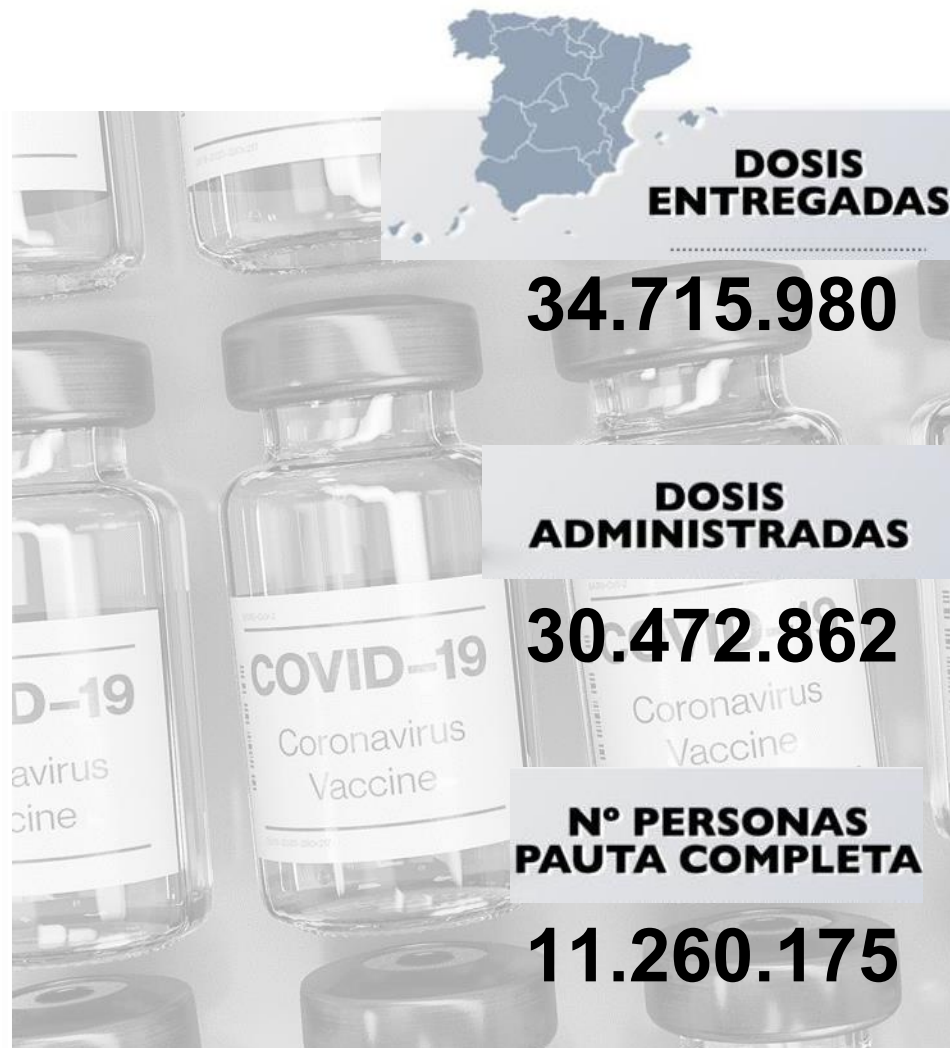
Periodo de los datos: 27/12/2020 - 07/06/2021

Fecha del informe: 08/06/2021

Informe para comunicación



#YoMeVacunoSeguro



Datos globales agregados (*)

Dosis adquiridas de Q1 a Q3 93.509.245	Dosis recibidas en España 34.749.375 37,2% dosis adquiridas	Dosis entregadas en España ⁽¹⁾ 34.715.980 99,9% dosis recibidas en España Dosis entregadas a Andorra: 21.840 Dosis pendientes de entrega: 9.789	Dosis administradas 30.472.862 87,8% dosis entregadas	Nº Personas con al menos 1 dosis 20.048.174 42,3% población** Nº Personas con pauta completa 11.260.175 23,7% población**
--	--	---	--	--

Distribución por tipo de vacuna

	Dosis adquiridas de Q1 a Q3	Dosis recibidas en España	Dosis entregadas en España	Dosis administradas	Nº Personas con al menos 1 dosis	Nº Personas con pauta completa
Pfizer / BioNtech	43.955.845	22.804.275	22.777.755	21.350.021 (93,7%)	12.421.381	9.050.285
Moderna	19.722.800	3.326.700	3.320.600	2.829.221 (85,2%)	1.928.565	928.662
AstraZeneca / Oxford	12.232.200 ⁽²⁾	7.344.700	7.344.700	5.627.087 (76,6%)	5.031.695	614.695
Janssen	17.598.400	1.273.700	1.272.925	666.533 (52,4%)	666.533	666.533
Curevac	-	-	-	-	-	-

Fuentes: AEMPS y REGVACU (Datos reportados por las CC.AA).

(1) Fuente: AEMPS. No se incluyen 876 dosis destinadas a Ensayos Clínicos, 410 dosis destinadas a personal en el exterior y 480 dosis destinadas al equipo olímpico. El reparto de dosis se ha realizado de forma equitativa entre CCAA en base a la distribución de los grupos de vacunación definidos en la Estrategia de Vacunación. La cifra de dosis entregadas a las Comunidades y Ciudades Autónomas de los distintos fabricantes se actualizará dos veces por semana, los martes y los viernes. Excepcionalmente, el primer envío de cada fabricante a nuestro país se actualizará en el informe del día posterior a la recepción del mismo. La cifra de dosis entregadas de la vacuna de Pfizer/BioNtech está calculada teniendo en cuenta cinco dosis por vial hasta el día 24/01/2021. A partir de este día se contabilizan 6 dosis por vial. La compañía ha modificado la ficha técnica, estableciendo la posibilidad de extraer una sexta dosis por vial en determinadas circunstancias.

(2) La distribución de las dosis adquiridas de Astra Zeneca para el 3er trimestre (Q3) no ha sido aún confirmadas por el fabricante. ** Fuente: datos INE 2020: <https://www.ine.es/jaxi/Tabla.htm?path=/t20/e245/p08/i0/&file=02003.px&L=0>

Dosis entregadas y administradas por tipo de vacuna

	Dosis entregadas Pfizer ⁽¹⁾	Dosis entregadas Moderna ⁽¹⁾	Dosis entregadas AstraZeneca ⁽¹⁾	Dosis entregadas Janssen ⁽¹⁾	Dosis entregadas Total ⁽¹⁾	Dosis administradas Total ⁽²⁾	% sobre entregadas ⁽³⁾	Nº Personas con al menos 1 dosis	Nº Personas con pauta completa	Fecha de la última vacuna registrada ⁽²⁾
Andalucía	3.771.000	557.000	1.293.200	226.900	5.848.100	5.308.273	90,8%	3.483.300	1.892.650	07/06/2021
Aragón	702.315	101.700	203.200	35.500	1.042.715	932.021	89,4%	616.148	349.172	07/06/2021
Asturias	623.345	86.800	155.800	27.400	893.345	845.276	94,6%	534.219	331.290	07/06/2021
Baleares	480.060	70.000	178.900	31.400	760.360	635.488	83,6%	442.854	209.959	07/06/2021
Canarias	945.330	118.900	332.500	58.300	1.455.030	1.227.362	84,4%	859.182	426.601	07/06/2021
Cantabria	311.955	44.500	89.000	15.550	461.005	402.529	87,3%	267.702	143.516	07/06/2021
Castilla y León	1.461.045	211.400	365.900	64.250	2.102.595	1.820.292	86,6%	1.141.342	724.724	07/06/2021
Castilla - La Mancha	1.004.895	147.700	311.600	54.875	1.519.070	1.319.692	86,9%	884.295	473.596	07/06/2021
Cataluña	3.635.810	538.200	1.188.700	208.550	5.571.260	4.746.749	85,2%	3.074.319	1.723.764	07/06/2021
C. Valenciana	2.293.390	338.300	772.600	135.600	3.539.890	3.027.516	85,5%	2.021.513	1.096.969	07/06/2021
Extremadura	568.115	80.500	162.500	28.500	839.615	756.792	90,1%	497.472	286.035	07/06/2021
Galicia	1.552.705	217.800	412.900	72.600	2.256.005	2.092.256	92,7%	1.346.476	823.396	07/06/2021
La Rioja	166.205	23.700	48.700	8.500	247.105	220.172	89,1%	144.233	84.464	07/06/2021
Madrid	3.038.415	452.200	1.036.100	181.700	4.708.415	4.056.318	86,2%	2.705.834	1.513.246	07/06/2021
Murcia	657.095	96.900	230.800	40.500	1.025.295	867.164	84,6%	568.102	323.374	07/06/2021
Navarra	322.485	47.400	101.000	17.750	488.635	457.698	93,7%	303.314	179.435	07/06/2021
País Vasco	1.148.760	165.000	338.200	59.550	1.711.510	1.576.466	92,1%	1.021.127	629.813	07/06/2021
Ceuta	33.570	4.400	13.500	2.250	53.720	48.001	89,4%	34.308	16.198	07/06/2021
Melilla	33.570	4.300	13.500	2.250	53.620	43.829	81,7%	29.578	15.570	07/06/2021
Fuerzas Armadas	27.690	12.000	96.100	1.000	136.790	88.702	64,8%	72.590	16.403	07/06/2021
Sanidad Exterior	0	1.900	0	0	1.900	266	14,0%	266	0	07/06/2021
Totales	22.777.755	3.320.600	7.344.700	1.272.925	34.715.980	30.472.862	87,8%	20.048.174	11.260.175	

(1) Fuente: AEMPS. El reparto de dosis se ha realizado de forma equitativa entre CCAA en base a la distribución de los grupos de vacunación definidos en la Estrategia de Vacunación.

La cifra de dosis entregadas a las Comunidades y Ciudades Autónomas de los distintos fabricantes se actualizará dos veces por semana, los martes y los viernes. Excepcionalmente, el primer envío de cada fabricante a nuestro país se actualizará en el informe del día posterior a aquel en el que dicho envío sea recibido. La cifra de dosis entregadas de la vacuna de Pfizer/BioNTech está calculada teniendo en cuenta cinco dosis por vial hasta el día 24/01/2021. A partir de este día se contabilizan 6 dosis por vial. La compañía ha modificado la ficha técnica, estableciendo la posibilidad de extraer una sexta dosis por vial en determinadas circunstancias.

(2) Fuente: REGVACU reportado por CC. AA.

(3) Para los cálculos de los porcentajes es necesario considerar la capacidad de administrar hasta 6 dosis por vial y la fecha de actualización de los datos de las dosis entregadas, según se indica en la nota número 1.

Cobertura de población vacunada mayor de 50 años por CC.AA

	Población a vacunar Mayor de 50 años ⁽¹⁾	Nº Personas con al menos 1 dosis	% Personas con al menos 1 dosis	Nº Personas con pauta completa	% Personas con pauta completa	Fecha de la última vacuna registrada ⁽²⁾
Andalucía	3.245.065	2.938.794	90,6%	1.577.099	48,6%	07/06/2021
Aragón	572.395	523.358	91,4%	300.913	52,6%	07/06/2021
Asturias	509.372	474.117	93,1%	284.871	55,9%	07/06/2021
Baleares	413.086	348.489	84,4%	173.228	41,9%	07/06/2021
Canarias	830.371	689.392	83,0%	357.025	43,0%	07/06/2021
Cantabria	261.417	234.106	89,6%	126.948	48,6%	07/06/2021
Castilla y León	1.168.817	1.028.430	88,0%	647.883	55,4%	07/06/2021
Castilla - La Mancha	820.217	750.649	91,5%	418.487	51,0%	07/06/2021
Cataluña	3.011.852	2.594.167	86,1%	1.417.302	47,1%	07/06/2021
C. Valenciana	2.047.455	1.776.324	86,8%	992.675	48,5%	07/06/2021
Extremadura	462.394	439.464	95,0%	257.185	55,6%	07/06/2021
Galicia	1.276.880	1.225.245	96,0%	756.083	59,2%	07/06/2021
La Rioja	135.714	127.153	93,7%	77.051	56,8%	07/06/2021
Madrid	2.566.309	2.323.139	90,5%	1.281.039	49,9%	07/06/2021
Murcia	532.835	472.076	88,6%	256.408	48,1%	07/06/2021
Navarra	267.496	255.984	95,7%	151.861	56,8%	07/06/2021
País Vasco	991.127	903.505	91,2%	546.111	55,1%	07/06/2021
Ceuta	26.336	22.624	85,9%	12.113	46,0%	07/06/2021
Melilla	25.223	19.583	77,6%	11.833	46,9%	07/06/2021
Fuerzas Armadas	-	11.815	-	3.125	-	07/06/2021
Sanidad Exterior	-	31	-	0	-	07/06/2021
Totales	19.164.361	17.158.445	89,5%	9.649.240	50,3%	

Fuente: REGVACU. Datos reportados por las CC.AA

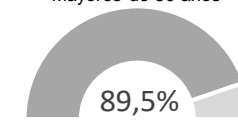
(1) Fuente: datos INE 2020 <https://www.ine.es/jaxi/Tabla.htm?path=/t20/e245/p08/i0/&file=02003.px&L=0>

(2) Fuente: REGVACU reportado por CC.AA.

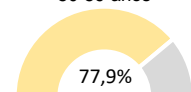
Detalle de Coberturas por Grupos Etarios Prioritarios

Personas con al menos 1 dosis

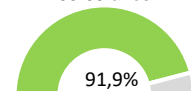
Mayores de 50 años



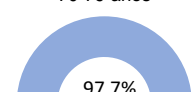
50-59 años



60-69 años



70-79 años

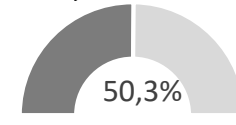


+80 años

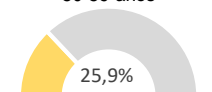


Personas con pauta completa

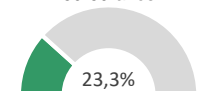
Mayores de 50 años



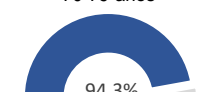
50-59 años



60-69 años



70-79 años



+80 años



Coberturas de grupos etarios (1/2) – Personas con al menos una dosis

CC.AA	Vacunados ≥80 años	% ≥80 años*	Vacunados 70-79 años	% 70-79 años*	Vacunados 60-69 años	% 60-69 años*	Vacunados 50-59 años	% 50-59 años*	Vacunados 40-49 años	% 40-49 años*	Vacunados 25-39 años	% 25-39 años*	Vacunados 18-24 años	% 18-24 años*	Vacunados 16-17 años	% 16-17 años*	Total Vacunados con al menos 1 dosis	Población a Vacunar*	% Con al menos 1 dosis*
Andalucía	430.250	100,0%	640.982	98,6%	839.807	91,7%	1.027.755	81,2%	307.691	22,2%	195.106	12,0%	41.128	6,6%	581	0,3%	3.483.300	7.062.213	49,3%
Aragón	100.498	100,0%	117.362	98,7%	147.173	94,1%	158.325	79,9%	50.626	23,6%	34.360	14,9%	7.732	8,7%	72	0,3%	616.148	1.132.764	54,4%
Asturias	88.223	100,0%	112.871	100,0%	139.479	93,2%	133.544	82,1%	34.399	20,6%	20.936	13,5%	4.713	8,7%	54	0,3%	534.219	901.209	59,3%
Baleares	50.529	100,0%	76.750	95,3%	97.612	83,3%	123.598	74,5%	62.148	30,1%	27.542	10,7%	4.630	5,4%	45	0,2%	442.854	986.279	44,9%
Canarias	90.913	100,0%	146.210	94,6%	204.528	87,0%	247.741	70,7%	110.538	28,5%	50.659	11,4%	8.496	5,2%	97	0,2%	859.182	1.871.033	45,9%
Cantabria	42.063	100,0%	55.396	100,0%	72.119	93,2%	64.528	71,7%	18.958	19,4%	12.761	13,2%	1.864	5,3%	13	0,1%	267.702	501.384	53,4%
Castilla y León	228.125	100,0%	247.816	100,0%	304.473	95,6%	248.016	65,1%	54.685	15,1%	48.557	12,9%	9.544	6,6%	126	0,3%	1.141.342	2.092.873	54,5%
Castilla - La Mancha	136.991	100,0%	156.507	98,4%	206.037	94,3%	251.114	81,7%	84.151	25,5%	41.247	10,9%	8.133	5,4%	115	0,3%	884.295	1.719.964	51,4%
Cataluña	453.879	100,0%	606.022	95,4%	713.206	85,2%	821.060	75,2%	245.532	18,6%	182.977	12,3%	50.677	9,1%	966	0,6%	3.074.319	6.531.658	47,1%
C. Valenciana	293.904	100,0%	426.574	97,4%	524.628	90,3%	531.218	70,6%	114.232	13,4%	108.874	11,9%	21.882	6,2%	201	0,2%	2.021.513	4.269.305	47,3%
Extremadura	77.928	100,0%	95.126	100,0%	127.843	100,0%	138.567	81,9%	31.301	19,6%	23.660	12,3%	2.971	3,9%	76	0,4%	497.472	911.213	54,6%
Galicia	240.057	100,0%	286.311	98,8%	330.818	95,4%	368.059	90,7%	64.831	14,6%	49.519	11,1%	6.836	4,5%	45	0,1%	1.346.476	2.362.643	57,0%
La Rioja	23.280	100,0%	28.409	100,0%	36.586	97,0%	38.878	81,6%	7.855	14,8%	7.634	14,0%	1.581	7,5%	10	0,2%	144.233	270.788	53,3%
Madrid	369.899	100,0%	502.329	95,5%	672.424	95,6%	778.487	80,0%	164.628	14,1%	182.030	13,5%	35.560	7,4%	477	0,4%	2.705.834	5.695.623	47,5%
Murcia	73.019	100,0%	99.827	97,0%	129.598	88,2%	169.632	79,5%	55.844	22,0%	32.245	10,9%	7.782	6,6%	155	0,4%	568.102	1.237.479	45,9%
Navarra	42.335	100,0%	55.491	99,5%	70.226	95,1%	87.932	90,9%	27.252	25,2%	16.067	14,0%	4.000	8,2%	11	0,1%	303.314	552.935	54,9%
Pais Vasco	161.763	100,0%	209.611	98,4%	271.247	96,8%	260.884	76,7%	51.594	14,2%	52.664	14,5%	13.313	9,5%	51	0,1%	1.021.127	1.898.123	53,8%
Ceuta	2.358	90,5%	3.751	86,9%	6.883	87,6%	9.632	83,4%	8.845	70,0%	2.232	12,8%	597	7,9%	10	0,5%	34.308	66.158	51,9%
Melilla	1.931	82,2%	3.131	83,5%	6.363	81,3%	8.158	72,2%	7.606	63,4%	2.055	11,4%	327	3,8%	7	0,3%	29.578	66.178	44,7%
FF.AA.	30	-	13	-	3.306	-	8.466	-	18.056	-	34.363	-	8.343	-	13	-	72.590	-	-
Sanidad Exterior	0	-	0	-	3	-	28	-	81	-	132	-	22	-	0	-	266	-	-
Total España	2.907.975	100,0%	3.870.489	97,7%	4.904.359	91,9%	5.475.622	77,9%	1.520.853	19,3%	1.125.620	12,8%	240.131	7,3%	3.125	0,3%	20.048.174	40.129.822	50,0%

La Población a Vacunar de mayores de 80 años corresponde a la estimación del INE de Julio de 2020

Datos del 08/06/2021.

Fuente: REGVACU reportado por CC.AA.

Informe de actividad diario. GIV – Gestión Integral de vacunación frente al COVID-19 en España

*Fuente: datos INE 2020 <https://www.ine.es/jaxi/Tabla.htm?path=t20/e245/p08/i0/&file=02003.px&L=0>

Coberturas de grupos etarios (2/2) – Personas con pauta completa

CC.AA	Vacunados ≥80 años	% ≥80 años*	Vacunados 70-79 años	% 70-79 años*	Vacunados 60-69 años	% 60-69 años*	Vacunados 50-59 años	% 50-59 años*	Vacunados 40-49 años	% 40-49 años*	Vacunados 25-39 años	% 25-39 años*	Vacunados 18-24 años	% 18-24 años*	Vacunados 16-17 años	% 16-17 años*	Total Vacunados con pauta completa	Población a Vacunar*	% Con pauta completa*
Andalucía	421.188	100,0%	621.931	95,6%	202.142	22,1%	331.838	26,2%	150.379	10,9%	142.145	8,8%	22.595	3,6%	432	0,2%	1.892.650	7.062.213	26,8%
Aragón	98.384	99,6%	113.828	95,7%	45.623	29,2%	43.078	21,7%	23.916	11,1%	19.029	8,2%	5.265	5,9%	49	0,2%	349.172	1.132.764	30,8%
Asturias	86.693	98,7%	109.423	100,0%	32.182	21,5%	56.573	34,8%	23.202	13,9%	18.819	12,1%	4.357	8,0%	41	0,3%	331.290	901.209	36,8%
Baleares	49.387	99,7%	74.041	92,0%	10.065	8,6%	39.735	24,0%	16.872	8,2%	17.367	6,7%	2.454	2,9%	38	0,2%	209.959	986.279	21,3%
Canarias	87.577	97,1%	138.758	89,8%	36.766	15,6%	93.924	26,8%	37.860	9,8%	27.169	6,1%	4.484	2,7%	63	0,1%	426.601	1.871.033	22,8%
Cantabria	41.443	100,0%	54.291	100,0%	19.414	25,1%	11.800	13,1%	8.711	8,9%	7.028	7,3%	822	2,4%	7	0,1%	143.516	501.384	28,6%
Castilla y León	224.670	100,0%	243.714	99,3%	104.322	32,7%	75.177	19,7%	36.735	10,1%	33.751	9,0%	6.242	4,3%	113	0,3%	724.724	2.092.873	34,6%
Castilla - La Mancha	134.547	99,5%	153.271	96,3%	49.499	22,7%	81.170	26,4%	29.316	8,9%	21.046	5,6%	4.645	3,1%	102	0,2%	473.596	1.719.964	27,5%
Cataluña	444.061	99,3%	582.790	91,7%	85.172	10,2%	305.279	28,0%	140.367	10,7%	132.979	8,9%	32.629	5,9%	487	0,3%	1.723.764	6.531.658	26,4%
C. Valenciana	288.168	100,0%	408.011	93,2%	181.641	31,3%	114.855	15,3%	49.340	5,8%	47.403	5,2%	7.400	2,1%	151	0,1%	1.096.969	4.269.305	25,7%
Extremadura	76.447	100,0%	90.260	98,2%	49.805	39,7%	40.673	24,0%	14.053	8,8%	13.188	6,9%	1.544	2,0%	65	0,3%	286.035	911.213	31,4%
Galicia	237.442	100,0%	280.347	96,8%	109.418	31,5%	128.876	31,8%	35.785	8,1%	28.438	6,4%	3.049	2,0%	41	0,1%	823.396	2.362.643	34,9%
La Rioja	22.957	100,0%	28.014	99,6%	16.135	42,8%	9.945	20,9%	3.539	6,7%	3.226	5,9%	638	3,0%	10	0,2%	84.464	270.788	31,2%
Madrid	362.593	99,6%	477.786	90,8%	157.898	22,5%	282.762	29,1%	99.905	8,6%	110.183	8,2%	21.782	4,5%	337	0,2%	1.513.246	5.695.623	26,6%
Murcia	71.545	100,0%	93.157	90,5%	39.629	27,0%	52.077	24,4%	33.907	13,3%	26.354	8,9%	6.582	5,5%	123	0,4%	323.374	1.237.479	26,1%
Navarra	41.704	100,0%	54.670	98,0%	19.642	26,6%	35.845	37,1%	14.810	13,7%	10.829	9,4%	1.927	4,0%	8	0,1%	179.435	552.935	32,5%
Pais Vasco	158.919	100,6%	205.408	96,4%	77.828	27,8%	103.956	30,6%	38.066	10,5%	38.616	10,6%	6.988	5,0%	32	0,1%	629.813	1.898.123	33,2%
Ceuta	2.297	88,2%	3.611	83,6%	1.718	21,9%	4.487	38,8%	2.209	17,5%	1.526	8,8%	343	4,5%	7	0,3%	16.198	66.158	24,5%
Melilla	1.829	77,9%	2.906	77,5%	2.462	31,5%	4.636	41,0%	1.794	14,9%	1.679	9,3%	258	3,0%	6	0,3%	15.570	66.178	23,5%
FF.AA.	9	-	6	-	743	-	2.367	-	4.790	-	7.628	-	860	-	0	-	16.403	-	-
Sanidad Exterior	0	-	0	-	0	-	0	-	0	-	0	-	0	-	0	-	0	-	-
Total España	2.851.860	100,0%	3.736.223	94,3%	1.242.104	23,3%	1.819.053	25,9%	765.556	9,7%	708.403	8,0%	134.864	4,1%	2.112	0,2%	11.260.175	40.129.822	28,1%

La Población a Vacunar de mayores de 80 años corresponde a la estimación del INE de Julio de 2020

Datos del 08/06/2021.

Fuente: REGVACU reportado por CC.AA.

Informe de actividad diario. GIV – Gestión Integral de vacunación frente al COVID-19 en España

*Fuente: datos INE 2020 <https://www.ine.es/jaxi/Tabla.htm?path=t20/e245/p08/i0/&file=02003.px&L=0>



ESTRATEGIA DE VACUNACIÓN COVID-19 EN ESPAÑA