

# GIV COVID-19

## Gestión integral de la vacunación COVID-19

Informe de actividad

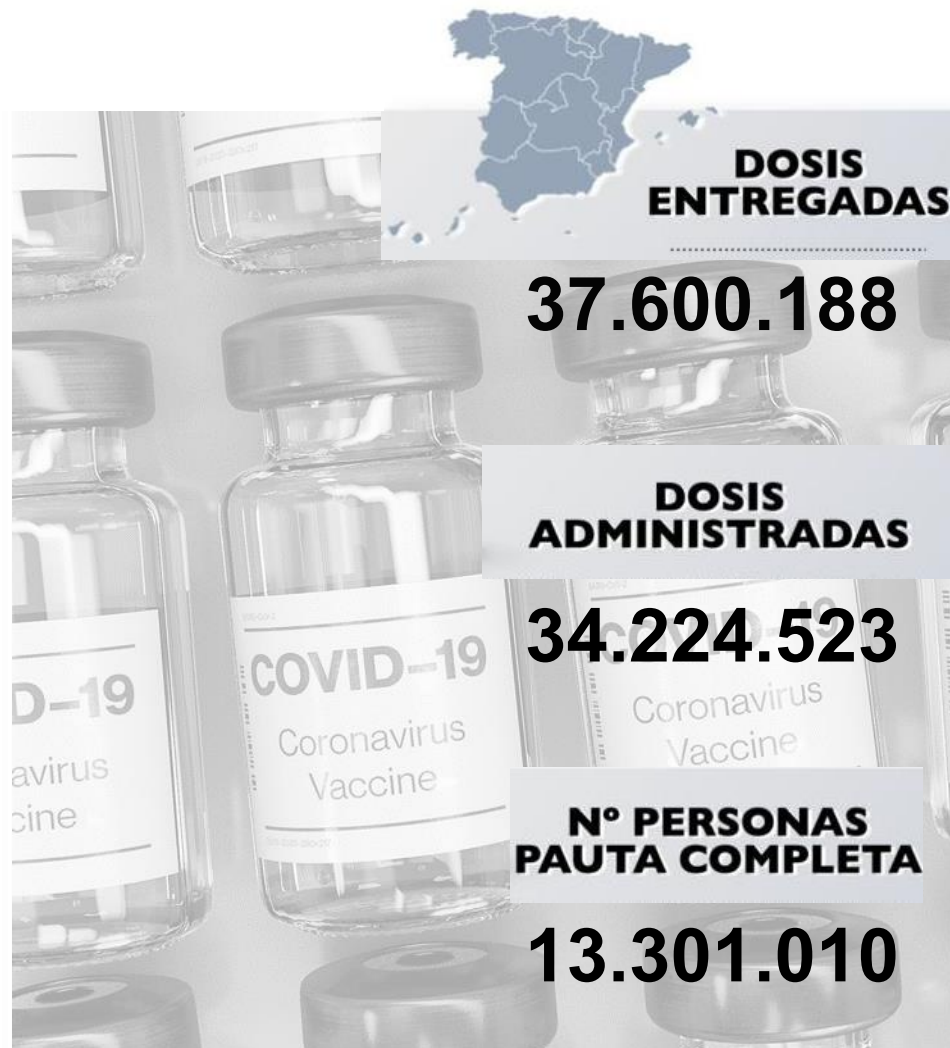
Periodo de los datos: 27/12/2020 - 15/06/2021

Fecha del informe: 16/06/2021

Informe para comunicación



#YoMeVacunoSeguro



## Datos globales agregados (\*)

Dosis adquiridas de Q1 a Q3 <b>93.509.245</b>	Dosis recibidas en España <b>37.633.215</b> 40,2% dosis adquiridas	Dosis entregadas en España <sup>(1)</sup> <b>37.600.188</b> 99,91% dosis recibidas en España Dosis entregadas a Andorra: <b>21.840</b> Dosis pendientes de entrega: <b>9.766</b>	Dosis administradas <b>34.224.523</b> 91,0% dosis entregadas	Nº Personas con al menos 1 dosis <b>22.048.919</b> <b>46,5% población**</b> Nº Personas con pauta completa <b>13.301.010</b> <b>28,0% población**</b>
--	--	--	--	--

### Distribución por tipo de vacuna

	Dosis adquiridas de Q1 a Q3	Dosis recibidas en España	Dosis entregadas en España	Dosis administradas	Nº Personas con al menos 1 dosis	Nº Personas con pauta completa
<b>Pfizer / BioNtech</b>	43.955.845	25.216.815	25.191.663	24.198.777 (96,1%)	14.108.520	10.206.690
<b>Moderna</b>	19.722.800	3.654.000	3.647.200	3.231.578 (88,6%)	2.003.690	1.257.634
<b>AstraZeneca / Oxford</b>	12.232.200	7.344.700	7.344.700	5.886.094 (80,1%)	5.028.635	928.612
<b>Janssen</b>	17.598.400	1.417.700	1.416.625	908.074 (64,1%)	908.074	908.074
<b>Curevac</b>	-	-	-	-	-	-

Fuentes: AEMPS y REGVACU (Datos reportados por las CC.AA).

(1) Fuente: AEMPS. No se incluyen 876 dosis destinadas a Ensayos Clínicos y 545 dosis destinadas a personal en el exterior. El reparto de dosis se ha realizado de forma equitativa entre CCAA en base a la distribución de los grupos de vacunación definidos en la Estrategia de Vacunación. La cifra de dosis entregadas a las Comunidades y Ciudades Autónomas de los distintos fabricantes se actualizará dos veces por semana, los martes y los viernes. Excepcionalmente, el primer envío de cada fabricante a nuestro país se actualizará en el informe del día posterior a la recepción del mismo. La cifra de dosis entregadas de la vacuna de Pfizer/BioNtech está calculada teniendo en cuenta cinco dosis por vial hasta el día 24/01/2021. A partir de este día se contabilizan 6 dosis por vial. La compañía ha modificado la ficha técnica, estableciendo la posibilidad de extraer una sexta dosis por vial en determinadas circunstancias.

La distribución de las dosis adquiridas de AstraZeneca para el 3er trimestre (Q3) no ha sido aún confirmadas por el fabricante. \*\* Fuente: datos INE 2020: <https://www.ine.es/jaxi/Tabla.htm?path=/t20/e245/p08/10/&file=02003.px&L=0>

## Dosis entregadas y administradas por tipo de vacuna

	Dosis entregadas Pfizer <sup>(1)</sup>	Dosis entregadas Moderna <sup>(1)</sup>	Dosis entregadas AstraZeneca <sup>(1)</sup>	Dosis entregadas Janssen <sup>(1)</sup>	Dosis entregadas Total <sup>(1)</sup>	Dosis administradas Total <sup>(2)</sup>	% sobre entregadas <sup>(3)</sup>	Nº Personas con al menos 1 dosis	Nº Personas con pauta completa	Fecha de la última vacuna registrada <sup>(2)</sup>
Andalucía	4.199.220	612.000	1.293.200	252.600	<b>6.357.020</b>	<b>6.062.346</b>	95,4%	3.923.179	2.232.974	15/06/2021
Aragón	770.175	110.300	203.200	39.500	<b>1.123.175</b>	<b>1.028.134</b>	91,5%	667.558	401.383	15/06/2021
Asturias	674.825	93.400	155.800	30.500	<b>954.525</b>	<b>931.972</b>	97,6%	593.687	365.083	15/06/2021
Baleares	539.730	77.600	178.900	34.900	<b>831.130</b>	<b>736.967</b>	88,7%	488.779	283.925	15/06/2021
Canarias	1.055.310	147.100	332.500	64.900	<b>1.599.810</b>	<b>1.424.949</b>	89,1%	943.824	549.306	15/06/2021
Cantabria	341.205	48.300	89.000	17.350	<b>495.855</b>	<b>448.129</b>	90,4%	290.840	168.792	15/06/2021
Castilla y León	1.582.725	227.000	365.900	71.450	<b>2.247.075</b>	<b>2.000.741</b>	89,0%	1.264.885	801.113	15/06/2021
Castilla - La Mancha	1.109.025	161.000	311.600	61.075	<b>1.642.700</b>	<b>1.485.388</b>	90,4%	978.851	560.198	15/06/2021
Cataluña	4.030.100	588.700	1.188.700	232.050	<b>6.039.550</b>	<b>5.404.506</b>	89,5%	3.470.918	2.018.402	15/06/2021
C. Valenciana	2.549.620	371.100	772.600	150.900	<b>3.844.220</b>	<b>3.427.034</b>	89,1%	2.230.209	1.320.074	15/06/2021
Extremadura	621.935	87.400	162.500	31.700	<b>903.535</b>	<b>848.863</b>	93,9%	542.625	341.422	15/06/2021
Galicia	1.689.595	235.400	412.900	80.800	<b>2.418.695</b>	<b>2.290.350</b>	94,7%	1.437.272	948.536	15/06/2021
La Rioja	182.585	25.800	48.700	9.500	<b>266.585</b>	<b>237.471</b>	89,1%	153.557	95.176	15/06/2021
Madrid	3.381.225	496.200	1.036.100	202.200	<b>5.115.725</b>	<b>4.458.935</b>	87,2%	2.846.223	1.833.835	15/06/2021
Murcia	733.145	106.700	230.800	45.100	<b>1.115.745</b>	<b>997.643</b>	89,4%	654.004	381.018	15/06/2021
Navarra	356.415	51.700	101.000	19.750	<b>528.865</b>	<b>502.357</b>	95,0%	327.414	202.714	15/06/2021
País Vasco	1.261.080	179.400	338.200	66.250	<b>1.844.930</b>	<b>1.728.307</b>	93,7%	1.090.574	725.161	15/06/2021
Ceuta	38.250	5.000	13.500	2.550	<b>59.300</b>	<b>55.167</b>	93,0%	35.862	22.514	15/06/2021
Melilla	38.250	4.900	13.500	2.550	<b>59.200</b>	<b>50.460</b>	85,2%	32.449	20.256	15/06/2021
Fuerzas Armadas	37.248	16.300	96.100	1.000	<b>150.648</b>	<b>104.359</b>	69,3%	75.764	29.128	15/06/2021
Sanidad Exterior	0	1.900	0	0	<b>1.900</b>	<b>445</b>	23,4%	445	0	15/06/2021
<b>Totales</b>	<b>25.191.663</b>	<b>3.647.200</b>	<b>7.344.700</b>	<b>1.416.625</b>	<b>37.600.188</b>	<b>34.224.523</b>	<b>91,0%</b>	<b>22.048.919</b>	<b>13.301.010</b>	

(1) Fuente: AEMPS. El reparto de dosis se ha realizado de forma equitativa entre CCAA en base a la distribución de los grupos de vacunación definidos en la Estrategia de Vacunación.

La cifra de dosis entregadas a las Comunidades y Ciudades Autónomas de los distintos fabricantes se actualizará dos veces por semana, los martes y los viernes. Excepcionalmente, el primer envío de cada fabricante a nuestro país se actualizará en el informe del día posterior a aquel en el que dicho envío sea recibido. La cifra de dosis entregadas de la vacuna de Pfizer/BioNTech está calculada teniendo en cuenta cinco dosis por vial hasta el día 24/01/2021. A partir de este día se contabilizan 6 dosis por vial. La compañía ha modificado la ficha técnica, estableciendo la posibilidad de extraer una sexta dosis por vial en determinadas circunstancias.

(2) Fuente: REGVACU reportado por CC. AA.

(3) Para los cálculos de los porcentajes es necesario considerar la capacidad de administrar hasta 6 dosis por vial y la fecha de actualización de los datos de las dosis entregadas, según se indica en la nota número 1.

# Cobertura de población vacunada mayor de 50 años por CC.AA

	Población a vacunar Mayor de 50 años <sup>(1)</sup>	Nº Personas con al menos 1 dosis	% Personas con al menos 1 dosis	Nº Personas con pauta completa	% Personas con pauta completa	Fecha de la última vacuna registrada <sup>(2)</sup>
Andalucía	3.245.065	3.026.754	93,3%	1.872.248	57,7%	15/06/2021
Aragón	572.395	533.354	93,2%	335.767	58,7%	15/06/2021
Asturias	509.372	481.459	94,5%	313.146	61,5%	15/06/2021
Baleares	413.086	353.273	85,5%	221.050	53,5%	15/06/2021
Canarias	830.371	709.618	85,5%	442.272	53,3%	15/06/2021
Cantabria	261.417	244.361	93,5%	150.380	57,5%	15/06/2021
Castilla y León	1.168.817	1.109.018	94,9%	708.205	60,6%	15/06/2021
Castilla - La Mancha	820.217	769.809	93,9%	486.194	59,3%	15/06/2021
Cataluña	3.011.852	2.680.148	89,0%	1.660.071	55,1%	15/06/2021
C. Valenciana	2.047.455	1.866.614	91,2%	1.171.648	57,2%	15/06/2021
Extremadura	462.394	451.946	97,7%	297.834	64,4%	15/06/2021
Galicia	1.276.880	1.229.191	96,3%	864.279	67,7%	15/06/2021
La Rioja	135.714	129.249	95,2%	84.736	62,4%	15/06/2021
Madrid	2.566.309	2.362.450	92,1%	1.525.832	59,5%	15/06/2021
Murcia	532.835	487.205	91,4%	296.703	55,7%	15/06/2021
Navarra	267.496	256.611	95,9%	168.962	63,2%	15/06/2021
País Vasco	991.127	931.215	94,0%	625.924	63,2%	15/06/2021
Ceuta	26.336	22.780	86,5%	16.048	60,9%	15/06/2021
Melilla	25.223	20.212	80,1%	14.576	57,8%	15/06/2021
Fuerzas Armadas	-	12.150	-	5.121	-	15/06/2021
Sanidad Exterior	-	47	-	0	-	15/06/2021
<b>Totales</b>	<b>19.164.361</b>	<b>17.677.464</b>	<b>92,2%</b>	<b>11.260.996</b>	<b>58,8%</b>	

Fuente: REGVACU. Datos reportados por las CC.AA

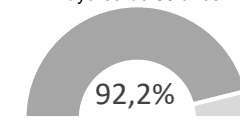
(1) Fuente: datos INE 2020 <https://www.ine.es/jaxi/Tabla.htm?path=/t20/e245/p08/i0/&file=02003.px&L=0>

(2) Fuente: REGVACU reportado por CC.AA.

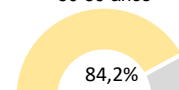
## Detalle de Coberturas por Grupos Etarios Prioritarios

### Personas con al menos 1 dosis

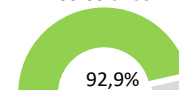
Mayores de 50 años



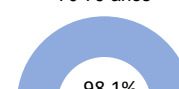
50-59 años



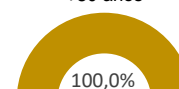
60-69 años



70-79 años

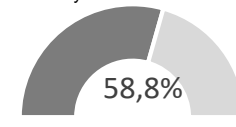


+80 años

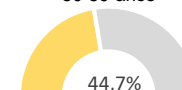


### Personas con pauta completa

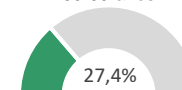
Mayores de 50 años



50-59 años



60-69 años



70-79 años



+80 años



## Coberturas de grupos etarios (1/2) – Personas con al menos una dosis

CC.AA	Vacunados ≥80 años	% ≥80 años*	Vacunados 70-79 años	% 70-79 años*	Vacunados 60-69 años	% 60-69 años*	Vacunados 50-59 años	% 50-59 años*	Vacunados 40-49 años	% 40-49 años*	Vacunados 25-39 años	% 25-39 años*	Vacunados 18-24 años	% 18-24 años*	Vacunados 16-17 años	% 16-17 años*	Total Vacunados con al menos 1 dosis	Población a Vacunar*	% Con al menos 1 dosis*
Andalucía	430.702	100,0%	642.424	98,8%	857.570	93,6%	1.096.058	86,6%	646.393	46,7%	205.875	12,7%	43.521	7,0%	636	0,3%	3.923.179	7.062.213	55,6%
Aragón	100.601	100,0%	117.743	99,0%	147.423	94,3%	167.587	84,5%	91.886	42,7%	34.456	14,9%	7.783	8,7%	79	0,3%	667.558	1.132.764	58,9%
Asturias	88.296	100,0%	113.106	100,0%	140.644	94,0%	139.413	85,7%	85.979	51,5%	21.326	13,7%	4.860	9,0%	63	0,4%	593.687	901.209	65,9%
Baleares	50.599	100,0%	76.986	95,6%	98.548	84,1%	127.140	76,7%	101.558	49,3%	29.263	11,3%	4.637	5,4%	48	0,2%	488.779	986.279	49,6%
Canarias	91.149	100,0%	146.931	95,1%	206.007	87,6%	265.531	75,8%	162.869	42,0%	62.356	14,0%	8.843	5,4%	138	0,3%	943.824	1.871.033	50,4%
Cantabria	42.114	100,0%	55.498	100,0%	72.981	94,4%	73.768	82,0%	31.588	32,3%	12.954	13,4%	1.913	5,5%	24	0,2%	290.840	501.384	58,0%
Castilla y León	228.284	100,0%	248.215	100,0%	305.747	96,0%	326.772	85,7%	96.177	26,5%	49.750	13,2%	9.813	6,8%	127	0,3%	1.264.885	2.092.873	60,4%
Castilla - La Mancha	137.156	100,0%	156.877	98,6%	209.214	95,8%	266.562	86,7%	157.410	47,6%	43.117	11,4%	8.393	5,6%	122	0,3%	978.851	1.719.964	56,9%
Cataluña	454.643	100,0%	608.492	95,8%	729.949	87,1%	887.064	81,2%	541.963	41,2%	193.262	13,0%	54.448	9,8%	1.097	0,7%	3.470.918	6.531.658	53,1%
C. Valenciana	294.354	100,0%	427.999	97,7%	531.201	91,5%	613.060	81,5%	230.146	27,0%	110.710	12,1%	22.493	6,4%	246	0,2%	2.230.209	4.269.305	52,2%
Extremadura	77.968	100,0%	95.241	100,0%	127.978	100,0%	150.759	89,1%	63.878	40,1%	23.741	12,3%	2.983	3,9%	77	0,4%	542.625	911.213	59,5%
Galicia	240.586	100,0%	288.219	99,5%	331.496	95,6%	368.890	90,9%	150.749	34,0%	50.434	11,3%	6.844	4,5%	54	0,1%	1.437.272	2.362.643	60,8%
La Rioja	23.292	100,0%	28.442	100,0%	36.586	97,0%	40.929	85,9%	15.082	28,5%	7.634	14,0%	1.581	7,5%	11	0,2%	153.557	270.788	56,7%
Madrid	370.522	100,0%	503.746	95,8%	673.659	95,8%	814.523	83,7%	265.303	22,8%	182.271	13,5%	35.689	7,4%	510	0,4%	2.846.223	5.695.623	50,0%
Murcia	73.152	100,0%	100.526	97,7%	132.661	90,3%	180.866	84,8%	125.718	49,5%	33.014	11,1%	7.910	6,7%	157	0,5%	654.004	1.237.479	52,8%
Navarra	42.353	100,0%	55.558	99,6%	70.241	95,1%	88.459	91,5%	50.702	46,9%	16.084	14,0%	4.000	8,2%	17	0,1%	327.414	552.935	59,2%
Pais Vasco	161.891	100,0%	209.895	98,5%	271.568	96,9%	287.861	84,7%	93.117	25,7%	52.816	14,6%	13.366	9,5%	60	0,1%	1.090.574	1.898.123	57,5%
Ceuta	2.359	90,6%	3.769	87,3%	6.993	89,0%	9.659	83,6%	9.008	71,3%	3.463	19,9%	600	7,9%	11	0,5%	35.862	66.158	54,2%
Melilla	1.940	82,6%	3.155	84,2%	6.534	83,5%	8.583	76,0%	8.288	69,1%	3.610	20,0%	332	3,9%	7	0,3%	32.449	66.178	49,0%
FF.AA.	31	-	13	-	3.317	-	8.789	-	18.813	-	35.626	-	9.162	-	13	-	75.764	-	-
Sanidad Exterior	0	-	0	-	5	-	42	-	141	-	207	-	50	-	0	-	445	-	-
<b>Total España</b>	<b>2.911.992</b>	<b>100,0%</b>	<b>3.882.835</b>	<b>98,1%</b>	<b>4.960.322</b>	<b>92,9%</b>	<b>5.922.315</b>	<b>84,2%</b>	<b>2.946.768</b>	<b>37,3%</b>	<b>1.171.969</b>	<b>13,3%</b>	<b>249.221</b>	<b>7,5%</b>	<b>3.497</b>	<b>0,4%</b>	<b>22.048.919</b>	<b>40.129.822</b>	<b>54,9%</b>

La Población a Vacunar de mayores de 80 años corresponde a la estimación del INE de Julio de 2020

Datos del 15/06/2021.

Fuente: REGVACU reportado por CC.AA.

Informe de actividad diario. GIV – Gestión Integral de vacunación frente al COVID-19 en España

\*Fuente: datos INE 2020 <https://www.ine.es/jaxi/Tabla.htm?path=/t20/e245/p08/i0/&file=02003.px&L=0>

## Coberturas de grupos etarios (2/2) – Personas con pauta completa

CC.AA	Vacunados ≥80 años	% ≥80 años*	Vacunados 70-79 años	% 70-79 años*	Vacunados 60-69 años	% 60-69 años*	Vacunados 50-59 años	% 50-59 años*	Vacunados 40-49 años	% 40-49 años*	Vacunados 25-39 años	% 25-39 años*	Vacunados 18-24 años	% 18-24 años*	Vacunados 16-17 años	% 16-17 años*	Total Vacunados con pauta completa	Población a Vacunar*	% Con pauta completa*
Andalucía	422.336	100,0%	630.098	96,9%	227.535	24,8%	592.279	46,8%	174.685	12,6%	158.731	9,8%	26.825	4,3%	485	0,3%	2.232.974	7.062.213	31,6%
Aragón	98.585	99,8%	115.125	96,8%	47.464	30,4%	74.593	37,6%	34.499	16,1%	24.882	10,8%	6.179	6,9%	56	0,2%	401.383	1.132.764	35,4%
Asturias	86.871	98,9%	110.788	100,0%	33.379	22,3%	82.108	50,5%	27.594	16,5%	19.762	12,7%	4.539	8,4%	42	0,3%	365.083	901.209	40,5%
Baleares	49.635	100,0%	75.238	93,4%	12.171	10,4%	84.006	50,7%	36.493	17,7%	22.736	8,8%	3.606	4,2%	40	0,2%	283.925	986.279	28,8%
Canarias	88.243	97,8%	141.999	91,9%	51.949	22,1%	160.081	45,7%	64.980	16,8%	35.734	8,0%	6.249	3,8%	71	0,2%	549.306	1.871.033	29,4%
Cantabria	41.537	100,0%	54.784	100,0%	25.151	32,5%	28.908	32,1%	9.520	9,7%	7.505	7,8%	1.379	3,9%	8	0,1%	168.792	501.384	33,7%
Castilla y León	225.022	100,0%	245.268	99,9%	120.779	37,9%	117.136	30,7%	47.241	13,0%	38.632	10,3%	6.921	4,8%	114	0,3%	801.113	2.092.873	38,3%
Castilla - La Mancha	134.827	99,7%	154.453	97,1%	54.761	25,1%	142.153	46,2%	44.323	13,4%	23.907	6,3%	5.670	3,8%	104	0,2%	560.198	1.719.964	32,6%
Cataluña	445.444	99,6%	591.308	93,1%	105.028	12,5%	518.291	47,5%	169.073	12,8%	149.634	10,1%	38.940	7,0%	684	0,4%	2.018.402	6.531.658	30,9%
C. Valenciana	288.820	100,0%	415.221	94,8%	213.410	36,7%	254.197	33,8%	79.545	9,3%	58.133	6,4%	10.591	3,0%	157	0,2%	1.320.074	4.269.305	30,9%
Extremadura	76.541	100,0%	90.628	98,6%	54.473	43,5%	76.192	45,0%	24.001	15,0%	17.420	9,1%	2.099	2,8%	68	0,3%	341.422	911.213	37,5%
Galicia	238.269	100,0%	284.431	98,2%	116.317	33,5%	225.262	55,5%	44.806	10,1%	35.540	8,0%	3.870	2,5%	41	0,1%	948.536	2.362.643	40,1%
La Rioja	22.986	100,0%	28.129	100,0%	16.333	43,3%	17.288	36,3%	5.447	10,3%	4.179	7,6%	804	3,8%	10	0,2%	95.176	270.788	35,1%
Madrid	365.273	100,0%	492.919	93,7%	224.183	31,9%	443.457	45,6%	141.599	12,1%	139.625	10,4%	26.360	5,5%	419	0,3%	1.833.835	5.695.623	32,2%
Murcia	71.759	100,0%	95.742	93,0%	44.591	30,4%	84.611	39,7%	48.465	19,1%	28.823	9,7%	6.899	5,8%	128	0,4%	381.018	1.237.479	30,8%
Navarra	41.770	100,0%	54.994	98,6%	20.414	27,6%	51.784	53,6%	18.787	17,4%	12.701	11,0%	2.255	4,6%	9	0,1%	202.714	552.935	36,7%
Pais Vasco	159.304	100,9%	207.184	97,2%	89.639	32,0%	169.797	49,9%	48.922	13,5%	42.127	11,6%	8.150	5,8%	38	0,1%	725.161	1.898.123	38,2%
Ceuta	2.313	88,8%	3.666	84,9%	2.368	30,1%	7.701	66,6%	4.091	32,4%	1.883	10,8%	485	6,4%	7	0,3%	22.514	66.158	34,0%
Melilla	1.847	78,6%	2.965	79,1%	2.795	35,7%	6.969	61,7%	3.645	30,4%	1.758	9,7%	271	3,2%	6	0,3%	20.256	66.178	30,6%
FF.AA.	10	-	6	-	1.122	-	3.983	-	8.043	-	13.790	-	2.174	-	0	-	29.128	-	-
Sanidad Exterior	0	-	0	-	0	-	0	-	0	-	0	-	0	-	0	-	0	-	-
<b>Total España</b>	<b>2.861.392</b>	<b>100,0%</b>	<b>3.794.946</b>	<b>95,8%</b>	<b>1.463.862</b>	<b>27,4%</b>	<b>3.140.796</b>	<b>44,7%</b>	<b>1.035.759</b>	<b>13,1%</b>	<b>837.502</b>	<b>9,5%</b>	<b>164.266</b>	<b>5,0%</b>	<b>2.487</b>	<b>0,3%</b>	<b>13.301.010</b>	<b>40.129.822</b>	<b>33,1%</b>

La Población a Vacunar de mayores de 80 años corresponde a la estimación del INE de Julio de 2020

Datos del 15/06/2021.

Fuente: REGVACU reportado por CC.AA.

Informe de actividad diario. GIV – Gestión Integral de vacunación frente al COVID-19 en España

\*Fuente: datos INE 2020 <https://www.ine.es/jaxi/Tabla.htm?path=t20/e245/p08/i0/&file=02003.px&L=0>



# **ESTRATEGIA DE VACUNACIÓN COVID-19 EN ESPAÑA**