

# GIV COVID-19

## Gestión integral de la vacunación COVID-19

Informe de actividad

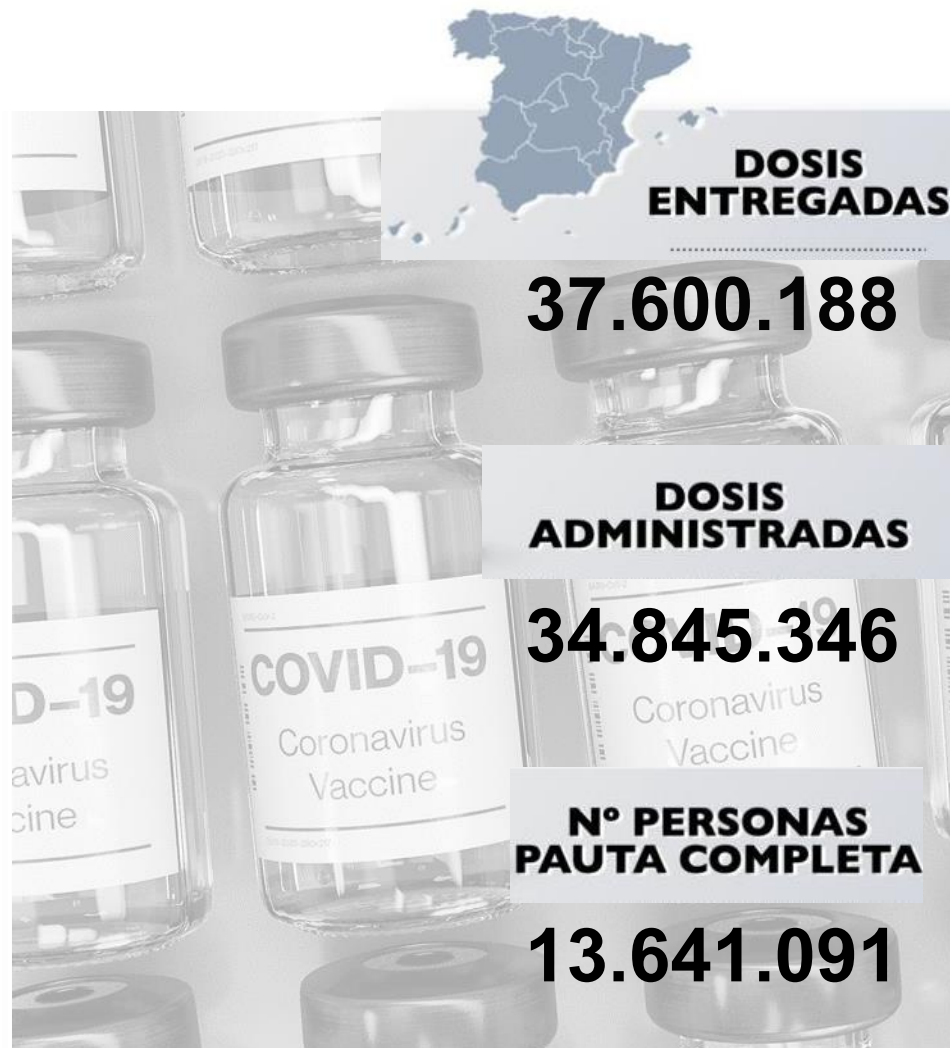
Periodo de los datos: 27/12/2020 - 16/06/2021

Fecha del informe: 17/06/2021

Informe para comunicación



#YoMeVacunoSeguro



## Datos globales agregados (\*)

Dosis adquiridas de Q1 a Q3 <b>93.509.245</b>	Dosis recibidas en España <b>37.633.215</b> 40,2% dosis adquiridas	Dosis entregadas en España <sup>(1)</sup> <b>37.600.188</b> 99,91% dosis recibidas en España Dosis entregadas a Andorra: <b>21.840</b> Dosis pendientes de entrega: <b>9.766</b>	Dosis administradas <b>34.845.346</b> 92,7% dosis entregadas	Nº Personas con al menos 1 dosis <b>22.365.104</b> <b>47,1% población**</b> Nº Personas con pauta completa <b>13.641.091</b> <b>28,7% población**</b>
--	--	--	--	--

### Distribución por tipo de vacuna

	Dosis adquiridas de Q1 a Q3	Dosis recibidas en España	Dosis entregadas en España	Dosis administradas	Nº Personas con al menos 1 dosis	Nº Personas con pauta completa
<b>Pfizer / BioNtech</b>	43.955.845	25.216.815	25.191.663	24.671.774 (97,9%)	14.375.219	10.419.710
<b>Moderna</b>	19.722.800	3.654.000	3.647.200	3.299.727 (90,5%)	2.023.520	1.306.819
<b>AstraZeneca / Oxford</b>	12.232.200	7.344.700	7.344.700	5.938.174 (80,8%)	5.030.694	978.891
<b>Janssen</b>	17.598.400	1.417.700	1.416.625	935.671 (66,0%)	935.671	935.671
<b>Curevac</b>	-	-	-	-	-	-

Fuentes: AEMPS y REGVACU (Datos reportados por las CC.AA).

(1) Fuente: AEMPS. No se incluyen 876 dosis destinadas a Ensayos Clínicos y 545 dosis destinadas a personal en el exterior. El reparto de dosis se ha realizado de forma equitativa entre CCAA en base a la distribución de los grupos de vacunación definidos en la Estrategia de Vacunación. La cifra de dosis entregadas a las Comunidades y Ciudades Autónomas de los distintos fabricantes se actualizará dos veces por semana, los martes y los viernes. Excepcionalmente, el primer envío de cada fabricante a nuestro país se actualizará en el informe del día posterior a la recepción del mismo. La cifra de dosis entregadas de la vacuna de Pfizer/BioNtech está calculada teniendo en cuenta cinco dosis por vial hasta el día 24/01/2021. A partir de este día se contabilizan 6 dosis por vial. La compañía ha modificado la ficha técnica, estableciendo la posibilidad de extraer una sexta dosis por vial en determinadas circunstancias.

La distribución de las dosis adquiridas de AstraZeneca para el 3er trimestre (Q3) no ha sido aún confirmadas por el fabricante. \*\* Fuente: datos INE 2020: <https://www.ine.es/jaxi/Tabla.htm?path=/t20/e245/p08/10/&file=02003.px&L=0>

## Dosis entregadas y administradas por tipo de vacuna

	Dosis entregadas Pfizer <sup>(1)</sup>	Dosis entregadas Moderna <sup>(1)</sup>	Dosis entregadas AstraZeneca <sup>(1)</sup>	Dosis entregadas Janssen <sup>(1)</sup>	Dosis entregadas Total <sup>(1)</sup>	Dosis administradas Total <sup>(2)</sup>	% sobre entregadas <sup>(3)</sup>	Nº Personas con al menos 1 dosis	Nº Personas con pauta completa	Fecha de la última vacuna registrada <sup>(2)</sup>
Andalucía	4.199.220	612.000	1.293.200	252.600	<b>6.357.020</b>	<b>6.188.862</b>	97,4%	3.997.053	2.289.853	16/06/2021
Aragón	770.175	110.300	203.200	39.500	<b>1.123.175</b>	<b>1.051.390</b>	93,6%	675.162	417.656	16/06/2021
Asturias	674.825	93.400	155.800	30.500	<b>954.525</b>	<b>946.602</b>	99,2%	602.355	371.757	16/06/2021
Baleares	539.730	77.600	178.900	34.900	<b>831.130</b>	<b>751.096</b>	90,4%	496.294	290.951	16/06/2021
Canarias	1.055.310	147.100	332.500	64.900	<b>1.599.810</b>	<b>1.444.587</b>	90,3%	955.327	558.164	16/06/2021
Cantabria	341.205	48.300	89.000	17.350	<b>495.855</b>	<b>456.643</b>	92,1%	296.181	172.646	16/06/2021
Castilla y León	1.582.725	227.000	365.900	71.450	<b>2.247.075</b>	<b>2.029.033</b>	90,3%	1.277.300	818.626	16/06/2021
Castilla - La Mancha	1.109.025	161.000	311.600	61.075	<b>1.642.700</b>	<b>1.517.201</b>	92,4%	996.496	575.624	16/06/2021
Cataluña	4.030.100	588.700	1.188.700	232.050	<b>6.039.550</b>	<b>5.502.308</b>	91,1%	3.532.658	2.063.993	16/06/2021
C. Valenciana	2.549.620	371.100	772.600	150.900	<b>3.844.220</b>	<b>3.507.158</b>	91,2%	2.268.072	1.364.147	16/06/2021
Extremadura	621.935	87.400	162.500	31.700	<b>903.535</b>	<b>864.044</b>	95,6%	550.967	349.167	16/06/2021
Galicia	1.689.595	235.400	412.900	80.800	<b>2.418.695</b>	<b>2.324.305</b>	96,1%	1.439.100	980.740	16/06/2021
La Rioja	182.585	25.800	48.700	9.500	<b>266.585</b>	<b>241.781</b>	90,7%	155.370	98.232	16/06/2021
Madrid	3.381.225	496.200	1.036.100	202.200	<b>5.115.725</b>	<b>4.521.357</b>	88,4%	2.872.520	1.878.705	16/06/2021
Murcia	733.145	106.700	230.800	45.100	<b>1.115.745</b>	<b>1.018.736</b>	91,3%	668.157	388.174	16/06/2021
Navarra	356.415	51.700	101.000	19.750	<b>528.865</b>	<b>510.430</b>	96,5%	330.839	207.621	16/06/2021
País Vasco	1.261.080	179.400	338.200	66.250	<b>1.844.930</b>	<b>1.753.727</b>	95,1%	1.105.720	736.515	16/06/2021
Ceuta	38.250	5.000	13.500	2.550	<b>59.300</b>	<b>56.333</b>	95,0%	35.965	23.772	16/06/2021
Melilla	38.250	4.900	13.500	2.550	<b>59.200</b>	<b>52.051</b>	87,9%	33.072	22.993	16/06/2021
Fuerzas Armadas	37.248	16.300	96.100	1.000	<b>150.648</b>	<b>107.173</b>	71,1%	75.967	31.755	16/06/2021
Sanidad Exterior	0	1.900	0	0	<b>1.900</b>	<b>529</b>	27,8%	529	0	16/06/2021
<b>Totales</b>	<b>25.191.663</b>	<b>3.647.200</b>	<b>7.344.700</b>	<b>1.416.625</b>	<b>37.600.188</b>	<b>34.845.346</b>	<b>92,7%</b>	<b>22.365.104</b>	<b>13.641.091</b>	

(1) Fuente: AEMPS. El reparto de dosis se ha realizado de forma equitativa entre CCAA en base a la distribución de los grupos de vacunación definidos en la Estrategia de Vacunación.

La cifra de dosis entregadas a las Comunidades y Ciudades Autónomas de los distintos fabricantes se actualizará dos veces por semana, los martes y los viernes. Excepcionalmente, el primer envío de cada fabricante a nuestro país se actualizará en el informe del día posterior a aquel en el que dicho envío sea recibido. La cifra de dosis entregadas de la vacuna de Pfizer/BioNTech está calculada teniendo en cuenta cinco dosis por vial hasta el día 24/01/2021. A partir de este día se contabilizan 6 dosis por vial. La compañía ha modificado la ficha técnica, estableciendo la posibilidad de extraer una sexta dosis por vial en determinadas circunstancias.

(2) Fuente: REGVACU reportado por CC. AA.

(3) Para los cálculos de los porcentajes es necesario considerar la capacidad de administrar hasta 6 dosis por vial y la fecha de actualización de los datos de las dosis entregadas, según se indica en la nota número 1.

# Cobertura de población vacunada mayor de 50 años por CC.AA

	Población a vacunar Mayor de 50 años <sup>(1)</sup>	Nº Personas con al menos 1 dosis	% Personas con al menos 1 dosis	Nº Personas con pauta completa	% Personas con pauta completa	Fecha de la última vacuna registrada <sup>(2)</sup>
Andalucía	3.245.065	3.035.259	93,5%	1.921.392	59,2%	16/06/2021
Aragón	572.395	534.149	93,3%	349.325	61,0%	16/06/2021
Asturias	509.372	481.958	94,6%	318.763	62,6%	16/06/2021
Baleares	413.086	354.051	85,7%	226.508	54,8%	16/06/2021
Canarias	830.371	712.126	85,8%	450.098	54,2%	16/06/2021
Cantabria	261.417	245.301	93,8%	154.026	58,9%	16/06/2021
Castilla y León	1.168.817	1.111.356	95,1%	723.145	61,9%	16/06/2021
Castilla - La Mancha	820.217	771.272	94,0%	498.661	60,8%	16/06/2021
Cataluña	3.011.852	2.689.810	89,3%	1.696.654	56,3%	16/06/2021
C. Valenciana	2.047.455	1.871.753	91,4%	1.211.949	59,2%	16/06/2021
Extremadura	462.394	452.419	97,8%	304.278	65,8%	16/06/2021
Galicia	1.276.880	1.229.344	96,3%	889.767	69,7%	16/06/2021
La Rioja	135.714	129.527	95,4%	86.601	63,8%	16/06/2021
Madrid	2.566.309	2.368.735	92,3%	1.556.943	60,7%	16/06/2021
Murcia	532.835	489.162	91,8%	303.552	57,0%	16/06/2021
Navarra	267.496	256.619	95,9%	173.124	64,7%	16/06/2021
País Vasco	991.127	933.407	94,2%	635.023	64,1%	16/06/2021
Ceuta	26.336	22.780	86,5%	16.657	63,2%	16/06/2021
Melilla	25.223	20.246	80,3%	15.487	61,4%	16/06/2021
Fuerzas Armadas	-	12.169	-	5.621	-	16/06/2021
Sanidad Exterior	-	53	-	0	-	16/06/2021
<b>Totales</b>	<b>19.164.361</b>	<b>17.721.496</b>	<b>92,5%</b>	<b>11.537.574</b>	<b>60,2%</b>	

Fuente: REGVACU. Datos reportados por las CC.AA

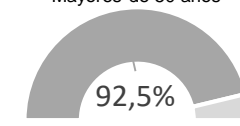
(1) Fuente: datos INE 2020 <https://www.ine.es/jaxi/Tabla.htm?path=/t20/e245/p08/t0/&file=02003.px&L=0>

(2) Fuente: REGVACU reportado por CC.AA.

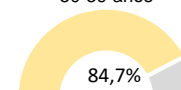
## Detalle de Coberturas por Grupos Etarios Prioritarios

### Personas con al menos 1 dosis

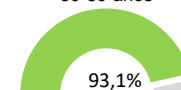
Mayores de 50 años



50-59 años



60-69 años



70-79 años

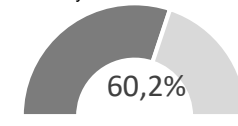


+80 años

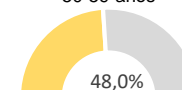


### Personas con pauta completa

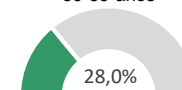
Mayores de 50 años



50-59 años



60-69 años



70-79 años



+80 años



## Coberturas de grupos etarios (1/2) – Personas con al menos una dosis

CC.AA	Vacunados ≥80 años	% ≥80 años*	Vacunados 70-79 años	% 70-79 años*	Vacunados 60-69 años	% 60-69 años*	Vacunados 50-59 años	% 50-59 años*	Vacunados 40-49 años	% 40-49 años*	Vacunados 25-39 años	% 25-39 años*	Vacunados 18-24 años	% 18-24 años*	Vacunados 16-17 años	% 16-17 años*	Total Vacunados con al menos 1 dosis	Población a Vacunar*	% Con al menos 1 dosis*
Andalucía	430.765	100,0%	642.638	98,8%	860.413	93,9%	1.101.443	87,1%	706.862	51,0%	210.377	13,0%	43.910	7,0%	645	0,4%	3.997.053	7.062.213	56,6%
Aragón	100.608	100,0%	117.768	99,0%	147.423	94,3%	168.350	84,9%	98.501	45,8%	34.605	15,0%	7.825	8,8%	82	0,3%	675.162	1.132.764	59,6%
Asturias	88.313	100,0%	113.137	100,0%	140.769	94,1%	139.739	85,9%	94.087	56,3%	21.378	13,8%	4.869	9,0%	63	0,4%	602.355	901.209	66,8%
Baleares	50.620	100,0%	77.042	95,7%	98.584	84,1%	127.805	77,1%	106.745	51,8%	30.810	11,9%	4.639	5,4%	49	0,2%	496.294	986.279	50,3%
Canarias	91.180	100,0%	147.022	95,1%	206.337	87,8%	267.587	76,3%	169.683	43,7%	64.423	14,5%	8.938	5,5%	157	0,4%	955.327	1.871.033	51,1%
Cantabria	42.121	100,0%	55.521	100,0%	73.106	94,5%	74.553	82,9%	35.971	36,8%	12.968	13,4%	1.916	5,5%	25	0,2%	296.181	501.384	59,1%
Castilla y León	228.296	100,0%	248.247	100,0%	306.212	96,1%	328.601	86,2%	105.761	29,1%	50.157	13,4%	9.895	6,9%	131	0,3%	1.277.300	2.092.873	61,0%
Castilla - La Mancha	137.169	100,0%	156.910	98,6%	209.570	95,9%	267.623	87,0%	173.060	52,3%	43.629	11,6%	8.411	5,6%	124	0,3%	996.496	1.719.964	57,9%
Cataluña	454.728	100,0%	608.745	95,8%	733.017	87,5%	893.320	81,8%	592.478	45,0%	194.291	13,1%	54.937	9,9%	1.142	0,7%	3.532.658	6.531.658	54,1%
C. Valenciana	294.422	100,0%	428.230	97,8%	532.173	91,6%	616.928	82,0%	262.363	30,8%	111.101	12,2%	22.606	6,4%	249	0,2%	2.268.072	4.269.305	53,1%
Extremadura	77.969	100,0%	95.251	100,0%	127.978	100,0%	151.221	89,4%	71.747	45,0%	23.741	12,3%	2.983	3,9%	77	0,4%	550.967	911.213	60,5%
Galicia	240.625	100,0%	288.267	99,5%	331.562	95,6%	368.890	90,9%	152.002	34,3%	50.838	11,4%	6.861	4,5%	55	0,1%	1.439.100	2.362.643	60,9%
La Rioja	23.292	100,0%	28.443	100,0%	36.586	97,0%	41.206	86,5%	16.617	31,4%	7.634	14,0%	1.581	7,5%	11	0,2%	155.370	270.788	57,4%
Madrid	370.602	100,0%	503.938	95,8%	673.659	95,8%	820.536	84,3%	285.310	24,5%	182.271	13,5%	35.689	7,4%	515	0,4%	2.872.520	5.695.623	50,4%
Murcia	73.171	100,0%	100.650	97,8%	133.151	90,6%	182.190	85,4%	137.749	54,2%	33.102	11,1%	7.984	6,7%	160	0,5%	668.157	1.237.479	54,0%
Navarra	42.356	100,0%	55.563	99,6%	70.241	95,1%	88.459	91,5%	54.118	50,1%	16.084	14,0%	4.000	8,2%	18	0,1%	330.839	552.935	59,8%
País Vasco	161.919	100,0%	209.929	98,5%	271.568	96,9%	289.991	85,3%	106.069	29,3%	52.816	14,6%	13.366	9,5%	62	0,1%	1.105.720	1.898.123	58,3%
Ceuta	2.359	90,6%	3.769	87,3%	6.993	89,0%	9.659	83,6%	9.008	71,3%	3.560	20,4%	606	8,0%	11	0,5%	35.965	66.158	54,4%
Melilla	1.942	82,7%	3.157	84,2%	6.539	83,5%	8.608	76,2%	8.366	69,7%	4.120	22,8%	333	3,9%	7	0,3%	33.072	66.178	50,0%
FF.AA.	31	-	13	-	3.320	-	8.805	-	18.843	-	35.693	-	9.249	-	13	-	75.967	-	-
Sanidad Exterior	0	-	0	-	8	-	45	-	172	-	254	-	50	-	0	-	529	-	-
<b>Total España</b>	<b>2.912.488</b>	<b>100,0%</b>	<b>3.884.240</b>	<b>98,1%</b>	<b>4.969.209</b>	<b>93,1%</b>	<b>5.955.559</b>	<b>84,7%</b>	<b>3.205.512</b>	<b>40,6%</b>	<b>1.183.852</b>	<b>13,4%</b>	<b>250.648</b>	<b>7,6%</b>	<b>3.596</b>	<b>0,4%</b>	<b>22.365.104</b>	<b>40.129.822</b>	<b>55,7%</b>

La Población a Vacunar de mayores de 80 años corresponde a la estimación del INE de Julio de 2020

Datos del 17/06/2021.

Fuente: REGVACU reportado por CC.AA.

Informe de actividad diario. GIV – Gestión Integral de vacunación frente al COVID-19 en España

\*Fuente: datos INE 2020 <https://www.ine.es/jaxi/Tabla.htm?path=/t20/e245/p08/i0/&file=02003.px&L=0>

## Coberturas de grupos etarios (2/2) – Personas con pauta completa

CC.AA	Vacunados ≥80 años	% ≥80 años*	Vacunados 70-79 años	% 70-79 años*	Vacunados 60-69 años	% 60-69 años*	Vacunados 50-59 años	% 50-59 años*	Vacunados 40-49 años	% 40-49 años*	Vacunados 25-39 años	% 25-39 años*	Vacunados 18-24 años	% 18-24 años*	Vacunados 16-17 años	% 16-17 años*	Total Vacunados con pauta completa	Población a Vacunar*	% Con pauta completa*
Andalucía	422.484	100,0%	630.822	97,0%	231.472	25,3%	636.614	50,3%	177.898	12,8%	161.804	10,0%	28.268	4,5%	491	0,3%	2.289.853	7.062.213	32,4%
Aragón	98.657	99,8%	115.439	97,0%	47.762	30,5%	87.467	44,1%	36.081	16,8%	25.867	11,2%	6.326	7,1%	57	0,2%	417.656	1.132.764	36,9%
Asturias	86.925	99,0%	110.974	100,0%	33.633	22,5%	87.231	53,6%	28.501	17,1%	19.898	12,8%	4.550	8,4%	45	0,3%	371.757	901.209	41,3%
Baleares	49.679	100,0%	75.355	93,6%	12.540	10,7%	88.934	53,6%	37.175	18,0%	23.456	9,1%	3.772	4,4%	40	0,2%	290.951	986.279	29,5%
Canarias	88.267	97,8%	141.848	91,8%	54.203	23,1%	165.780	47,3%	66.107	17,0%	35.508	8,0%	6.378	3,9%	73	0,2%	558.164	1.871.033	29,8%
Cantabria	41.547	100,0%	54.836	100,0%	26.014	33,6%	31.629	35,2%	9.710	9,9%	7.519	7,8%	1.383	4,0%	8	0,1%	172.646	501.384	34,4%
Castilla y León	225.072	100,0%	245.458	100,0%	121.504	38,1%	131.111	34,4%	49.077	13,5%	39.158	10,4%	7.130	4,9%	116	0,3%	818.626	2.092.873	39,1%
Castilla - La Mancha	134.864	99,8%	154.632	97,2%	55.307	25,3%	153.858	50,0%	46.381	14,0%	24.623	6,5%	5.855	3,9%	104	0,2%	575.624	1.719.964	33,5%
Cataluña	445.629	99,6%	591.999	93,2%	120.865	14,4%	538.161	49,3%	175.759	13,3%	151.282	10,2%	39.596	7,1%	702	0,4%	2.063.993	6.531.658	31,6%
C. Valenciana	288.881	100,0%	415.532	94,9%	214.181	36,9%	293.355	39,0%	81.887	9,6%	59.246	6,5%	10.907	3,1%	158	0,2%	1.364.147	4.269.305	32,0%
Extremadura	76.555	100,0%	90.665	98,7%	55.452	44,3%	81.606	48,2%	24.966	15,7%	17.728	9,2%	2.127	2,8%	68	0,3%	349.167	911.213	38,3%
Galicia	238.368	100,0%	284.556	98,2%	116.592	33,6%	250.251	61,7%	48.727	11,0%	38.248	8,6%	3.955	2,6%	43	0,1%	980.740	2.362.643	41,5%
La Rioja	22.990	100,0%	28.145	100,0%	16.373	43,4%	19.093	40,1%	6.130	11,6%	4.612	8,4%	879	4,2%	10	0,2%	98.232	270.788	36,3%
Madrid	365.495	100,0%	494.794	94,1%	227.154	32,3%	469.500	48,3%	149.879	12,9%	143.885	10,7%	27.570	5,7%	428	0,3%	1.878.705	5.695.623	33,0%
Murcia	71.794	100,0%	96.089	93,4%	45.708	31,1%	89.961	42,2%	48.642	19,1%	28.919	9,7%	6.933	5,8%	128	0,4%	388.174	1.237.479	31,4%
Navarra	41.783	100,0%	55.037	98,6%	20.783	28,1%	55.521	57,4%	19.217	17,8%	12.958	11,3%	2.313	4,8%	9	0,1%	207.621	552.935	37,5%
Pais Vasco	159.379	100,9%	207.317	97,3%	90.608	32,3%	177.719	52,3%	50.201	13,9%	42.734	11,8%	8.518	6,1%	39	0,1%	736.515	1.898.123	38,8%
Ceuta	2.315	88,9%	3.683	85,3%	2.408	30,6%	8.251	71,4%	4.664	36,9%	1.942	11,1%	502	6,6%	7	0,3%	23.772	66.158	35,9%
Melilla	1.858	79,1%	2.978	79,5%	3.005	38,4%	7.646	67,7%	5.101	42,5%	2.098	11,6%	301	3,5%	6	0,3%	22.993	66.178	34,7%
FF.AA.	10	-	6	-	1.175	-	4.430	-	8.715	-	15.017	-	2.402	-	0	-	31.755	0	-
Sanidad Exterior	0	-	0	-	0	-	0	-	0	-	0	-	0	-	0	-	0	0	-
<b>Total España</b>	<b>2.862.552</b>	<b>100,0%</b>	<b>3.800.165</b>	<b>96,0%</b>	<b>1.496.739</b>	<b>28,0%</b>	<b>3.378.118</b>	<b>48,0%</b>	<b>1.074.818</b>	<b>13,6%</b>	<b>856.502</b>	<b>9,7%</b>	<b>169.665</b>	<b>5,1%</b>	<b>2.532</b>	<b>0,3%</b>	<b>13.641.091</b>	<b>40.129.822</b>	<b>34,0%</b>

La Población a Vacunar de mayores de 80 años corresponde a la estimación del INE de Julio de 2020

Datos del 17/06/2021.

Fuente: REGVACU reportado por CC.AA.

Informe de actividad diario. GIV – Gestión Integral de vacunación frente al COVID-19 en España

\*Fuente: datos INE 2020 <https://www.ine.es/jaxi/Tabla.htm?path=t20/e245/p08/i0/&file=02003.px&L=0>



# **ESTRATEGIA DE VACUNACIÓN COVID-19 EN ESPAÑA**