

GIV COVID-19

Gestión integral de la vacunación COVID-19

Informe de actividad

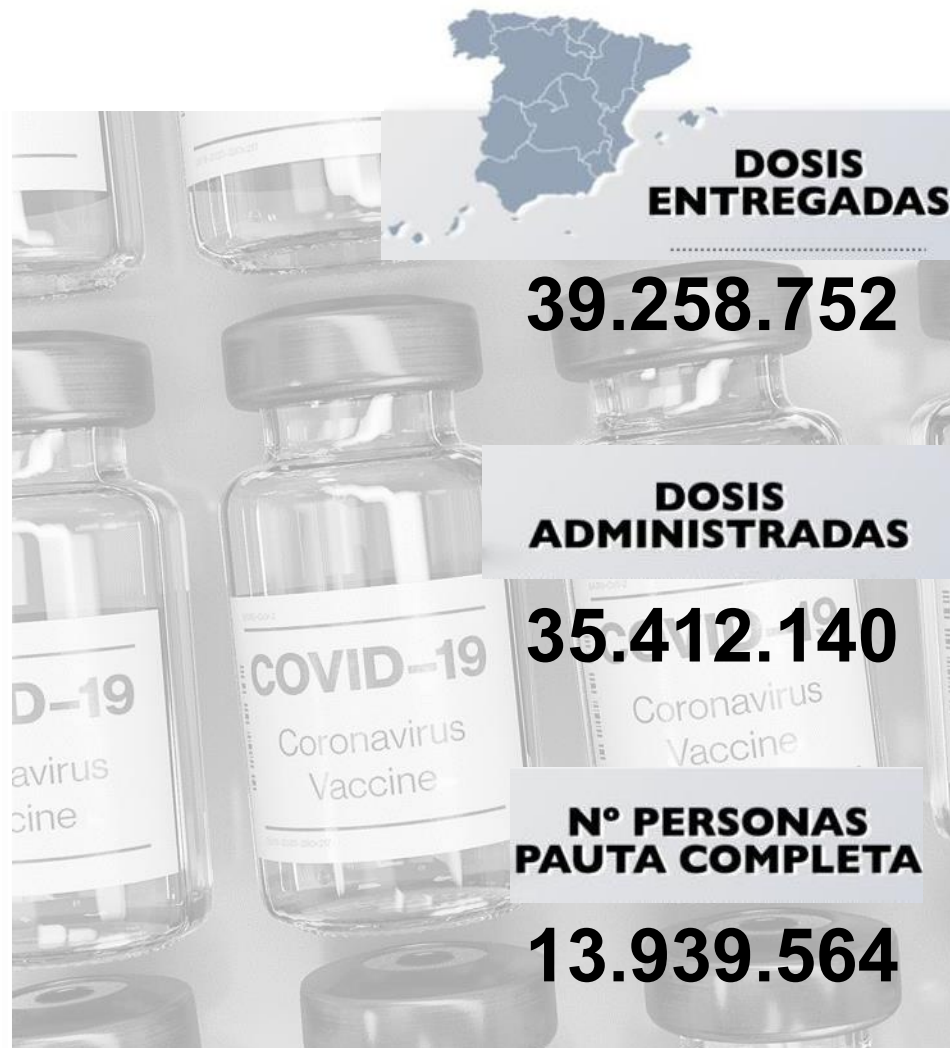
Periodo de los datos: 27/12/2020 - 17/06/2021

Fecha del informe: 18/06/2021

Informe para comunicación



#YoMeVacunoSeguro



Datos globales agregados (*)

Dosis adquiridas de Q1 a Q3 93.509.245	Dosis recibidas en España 39.291.825 42,0% dosis adquiridas	Dosis entregadas en España ⁽¹⁾ 39.259.752 99,9% dosis recibidas en España Dosis entregadas a Andorra: 21.840 Dosis pendientes de entrega: 9.357	Dosis administradas 35.412.140 90,2% dosis entregadas	Nº Personas con al menos 1 dosis 22.684.911 47,8% población** Nº Personas con pauta completa 13.939.564 29,4% población**
--	---	--	---	--

Distribución por tipo de vacuna

	Dosis adquiridas de Q1 a Q3 ⁽²⁾	Dosis recibidas en España	Dosis entregadas en España	Dosis administradas	Nº Personas con al menos 1 dosis	Nº Personas con pauta completa
Pfizer / BioNtech	43.955.845	26.331.825	26.307.627	25.091.643 (95,4%)	14.638.418	10.585.978
Moderna	19.722.800	3.655.200	3.648.400	3.352.945 (91,9%)	2.036.267	1.347.570
AstraZeneca / Oxford	12.232.200	7.755.100	7.755.100	5.989.935 (77,2%)	5.032.609	1.028.399
Janssen	17.598.400	1.549.700	1.548.625	977.617 (63,1%)	977.617	977.617
Curevac	-	-	-	-	-	-

Fuentes: AEMPS y REGVACU (Datos reportados por las CC.AA).

(1) Fuente: AEMPS. No se incluyen 876 dosis destinadas a Ensayos Clínicos. El reparto de dosis se ha realizado de forma equitativa entre CCAA en base a la distribución de los grupos de vacunación definidos en la Estrategia de Vacunación. La cifra de dosis entregadas a las Comunidades y Ciudades Autónomas de los distintos fabricantes se actualizará dos veces por semana, los martes y los viernes. Excepcionalmente, el primer envío de cada fabricante a nuestro país se actualizará en el informe del día posterior a la recepción del mismo. La cifra de dosis entregadas de la vacuna de Pfizer/BioNtech está calculada teniendo en cuenta cinco dosis por vial hasta el día 24/01/2021. A partir de este día se contabilizan 6 dosis por vial. La compañía ha modificado la ficha técnica, estableciendo la posibilidad de extraer una sexta dosis por vial en determinadas circunstancias.

(2) La distribución de las dosis adquiridas de AstraZeneca para el 3er trimestre (Q3) no ha sido aún confirmadas por el fabricante. ** Fuente: datos INE 2020: <https://www.ine.es/jaxi/Tabla.htm?path=/t20/e245/p08/10/&file=02003.px&L=0>

Dosis entregadas y administradas por tipo de vacuna

	Dosis entregadas Pfizer ⁽¹⁾	Dosis entregadas Moderna ⁽¹⁾	Dosis entregadas AstraZeneca ⁽¹⁾	Dosis entregadas Janssen ⁽¹⁾	Dosis entregadas Total ⁽¹⁾	Dosis administradas Total ⁽²⁾	% sobre entregadas ⁽³⁾	Nº Personas con al menos 1 dosis	Nº Personas con pauta completa	Fecha de la última vacuna registrada ⁽²⁾
Andalucía	4.412.160	612.000	1.364.600	275.800	6.664.560	6.310.313	94,7%	4.068.120	2.346.900	17/06/2021
Aragón	804.105	110.300	214.400	43.100	1.171.905	1.074.735	91,7%	683.345	434.516	17/06/2021
Asturias	700.565	93.400	164.400	33.300	991.665	959.757	96,8%	612.133	375.618	17/06/2021
Baleares	552.600	77.600	188.800	38.100	857.100	765.389	89,3%	503.764	298.205	17/06/2021
Canarias	1.055.310	147.100	350.900	70.900	1.624.210	1.473.850	90,7%	967.680	575.382	17/06/2021
Cantabria	355.245	48.300	93.900	18.950	516.395	465.168	90,1%	300.867	176.620	17/06/2021
Castilla y León	1.640.055	227.000	386.100	78.050	2.331.205	2.061.441	88,4%	1.298.533	830.670	17/06/2021
Castilla - La Mancha	1.160.505	161.000	328.900	66.675	1.717.080	1.550.893	90,3%	1.010.771	596.323	17/06/2021
Cataluña	4.226.660	588.700	1.254.300	253.350	6.323.010	5.591.334	88,4%	3.588.063	2.116.310	17/06/2021
C. Valenciana	2.677.150	371.100	815.300	164.800	4.028.350	3.570.491	88,6%	2.317.863	1.377.972	17/06/2021
Extremadura	647.675	87.400	171.500	34.600	941.175	885.610	94,1%	563.430	359.949	17/06/2021
Galicia	1.757.455	235.400	435.700	88.200	2.516.755	2.354.240	93,5%	1.462.402	990.784	17/06/2021
La Rioja	190.775	25.800	51.400	10.400	278.375	246.380	88,5%	156.361	102.003	17/06/2021
Madrid	3.552.045	496.200	1.093.300	220.800	5.362.345	4.553.362	84,9%	2.875.138	1.921.478	17/06/2021
Murcia	770.585	106.700	243.600	49.200	1.170.085	1.043.065	89,1%	683.369	397.644	17/06/2021
Navarra	372.795	51.700	106.600	21.550	552.645	512.955	92,8%	332.100	209.218	17/06/2021
País Vasco	1.317.240	179.400	356.900	72.350	1.925.890	1.770.547	91,9%	1.113.961	746.261	17/06/2021
Ceuta	38.250	5.600	14.200	2.750	60.800	57.940	95,3%	36.412	24.987	17/06/2021
Melilla	38.250	5.500	14.200	2.750	60.700	53.508	88,2%	33.640	23.965	17/06/2021
Fuerzas Armadas	38.202	16.300	106.100	2.000	162.602	110.597	68,0%	76.394	34.759	17/06/2021
Sanidad Exterior	0	1.900	0	1.000	2.900	565	19,5%	565	0	17/06/2021
Totales	26.307.627	3.648.400	7.755.100	1.548.625	39.259.752	35.412.140	90,2%	22.684.911	13.939.564	

(1) Fuente: AEMPS. El reparto de dosis se ha realizado de forma equitativa entre CCAA en base a la distribución de los grupos de vacunación definidos en la Estrategia de Vacunación.

La cifra de dosis entregadas a las Comunidades y Ciudades Autónomas de los distintos fabricantes se actualizará dos veces por semana, los martes y los viernes. Excepcionalmente, el primer envío de cada fabricante a nuestro país se actualizará en el informe del día posterior a aquel en el que dicho envío sea recibido. La cifra de dosis entregadas de la vacuna de Pfizer/BioNtech está calculada teniendo en cuenta cinco dosis por vial hasta el día 24/01/2021. A partir de este día se contabilizan 6 dosis por vial. La compañía ha modificado la ficha técnica, estableciendo la posibilidad de extraer una sexta dosis por vial en determinadas circunstancias.

(2) Fuente: REGVACU reportado por CC. AA.

(3) Para los cálculos de los porcentajes es necesario considerar la capacidad de administrar hasta 6 dosis por vial y la fecha de actualización de los datos de las dosis entregadas, según se indica en la nota número 1.

Cobertura de población vacunada mayor de 50 años por CC.AA

	Población a vacunar Mayor de 50 años ⁽¹⁾	Nº Personas con al menos 1 dosis	% Personas con al menos 1 dosis	Nº Personas con pauta completa	% Personas con pauta completa	Fecha de la última vacuna registrada ⁽²⁾
Andalucía	3.245.065	3.043.205	93,8%	1.967.791	60,6%	17/06/2021
Aragón	572.395	534.310	93,3%	362.928	63,4%	17/06/2021
Asturias	509.372	482.955	94,8%	322.143	63,2%	17/06/2021
Baleares	413.086	354.844	85,9%	232.622	56,3%	17/06/2021
Canarias	830.371	713.984	86,0%	463.237	55,8%	17/06/2021
Cantabria	261.417	246.671	94,4%	157.660	60,3%	17/06/2021
Castilla y León	1.168.817	1.113.087	95,2%	733.457	62,8%	17/06/2021
Castilla - La Mancha	820.217	772.337	94,2%	515.792	62,9%	17/06/2021
Cataluña	3.011.852	2.700.956	89,7%	1.733.197	57,5%	17/06/2021
C. Valenciana	2.047.455	1.877.313	91,7%	1.222.396	59,7%	17/06/2021
Extremadura	462.394	451.854	97,7%	313.234	67,7%	17/06/2021
Galicia	1.276.880	1.227.628	96,1%	892.549	69,9%	17/06/2021
La Rioja	135.714	128.773	94,9%	89.613	66,0%	17/06/2021
Madrid	2.566.309	2.353.031	91,7%	1.588.554	61,9%	17/06/2021
Murcia	532.835	490.948	92,1%	312.351	58,6%	17/06/2021
Navarra	267.496	252.658	94,5%	174.095	65,1%	17/06/2021
País Vasco	991.127	929.518	93,8%	641.984	64,8%	17/06/2021
Ceuta	26.336	22.563	85,7%	16.850	64,0%	17/06/2021
Melilla	25.223	20.268	80,4%	15.636	62,0%	17/06/2021
Fuerzas Armadas	-	12.186	-	6.211	-	17/06/2021
Sanidad Exterior	-	55	-	0	-	17/06/2021
Totales	19.164.361	17.729.144	92,5%	11.762.300	61,4%	

Fuente: REGVACU. Datos reportados por las CC.AA

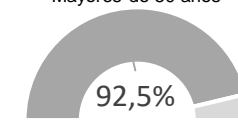
(1) Fuente: datos INE 2020 <https://www.ine.es/jaxi/Tabla.htm?path=/t20/e245/p08/i0/&file=02003.px&L=0>

(2) Fuente: REGVACU reportado por CC.AA.

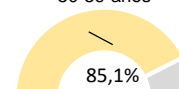
Detalle de Coberturas por Grupos Etarios Prioritarios

Personas con al menos 1 dosis

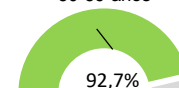
Mayores de 50 años



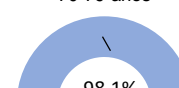
50-59 años



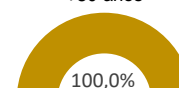
60-69 años



70-79 años

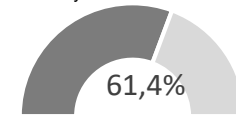


+80 años

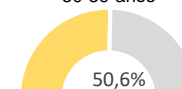


Personas con pauta completa

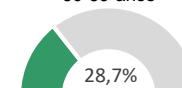
Mayores de 50 años



50-59 años



60-69 años



70-79 años



+80 años



Coberturas de grupos etarios (1/2) – Personas con al menos una dosis

CC.AA	Vacunados ≥80 años	% ≥80 años	Vacunados 70-79 años	% 70-79 años	Vacunados 60-69 años	% 60-69 años	Vacunados 50-59 años	% 50-59 años	Vacunados 40-49 años	% 40-49 años	Vacunados 25-39 años	% 25-39 años*	Vacunados 18-24 años	% 18-24 años	Vacunados 16-17 años	% 16-17 años	Total Vacunados con al menos 1 dosis	Población a Vacunar*	% Con al menos 1 dosis*
Andalucía	430.839	100,0%	642.843	98,8%	863.658	94,3%	1.105.865	87,4%	760.423	54,9%	218.741	13,5%	45.094	7,2%	657	0,4%	4.068.120	7.062.213	57,6%
Aragón*	100.623	100,0%	117.798	99,0%	146.790	93,9%	169.099	85,3%	105.847	49,2%	35.168	15,2%	7.935	8,9%	85	0,3%	683.345	1.132.764	60,3%
Asturias	88.322	100,0%	113.154	100,0%	140.917	94,2%	140.562	86,4%	102.707	61,5%	21.530	13,9%	4.878	9,0%	63	0,4%	612.133	901.209	67,9%
Baleares	50.635	100,0%	77.085	95,7%	98.676	84,2%	128.448	77,5%	111.318	54,0%	32.909	12,8%	4.644	5,4%	49	0,2%	503.764	986.279	51,1%
Canarias	91.219	100,0%	147.107	95,2%	206.660	87,9%	268.998	76,7%	177.775	45,8%	66.657	15,0%	9.098	5,6%	166	0,4%	967.680	1.871.033	51,7%
Cantabria	42.136	100,0%	55.539	100,0%	73.307	94,8%	75.689	84,1%	39.133	40,0%	13.107	13,6%	1.930	5,5%	26	0,2%	300.867	501.384	60,0%
Castilla y León	228.318	100,0%	248.298	100,0%	306.408	96,2%	330.063	86,6%	124.931	34,4%	50.446	13,4%	9.937	6,9%	132	0,3%	1.298.533	2.092.873	62,0%
Castilla - La Mancha	137.180	100,0%	156.933	98,6%	209.802	96,0%	268.422	87,3%	185.510	56,1%	44.349	11,8%	8.450	5,7%	125	0,3%	1.010.771	1.719.964	58,8%
Cataluña	454.821	100,0%	609.040	95,9%	737.727	88,1%	899.368	82,4%	634.049	48,2%	196.192	13,2%	55.659	10,0%	1.207	0,8%	3.588.063	6.531.658	54,9%
C. Valenciana	294.504	100,0%	428.435	97,8%	533.513	91,9%	620.861	82,5%	306.121	35,9%	111.432	12,2%	22.738	6,4%	259	0,3%	2.317.863	4.269.305	54,3%
Extremadura*	77.983	100,0%	95.276	100,0%	126.538	100,0%	152.057	89,9%	84.608	53,0%	23.922	12,4%	2.968	3,9%	78	0,4%	563.430	911.213	61,8%
Galicia*	240.660	100,0%	288.298	99,5%	331.610	95,6%	367.060	90,4%	176.853	39,9%	50.987	11,4%	6.879	4,5%	55	0,1%	1.462.402	2.362.643	61,9%
La Rioja*	23.293	100,0%	28.450	100,0%	35.736	94,7%	41.294	86,6%	18.606	35,1%	7.454	13,6%	1.517	7,2%	11	0,2%	156.361	270.788	57,7%
Madrid*	370.680	100,0%	504.100	95,8%	651.441	92,6%	826.810	85,0%	309.653	26,6%	177.017	13,1%	34.921	7,3%	516	0,4%	2.875.138	5.695.623	50,5%
Murcia	73.224	100,0%	100.890	98,0%	133.912	91,2%	182.922	85,8%	151.164	59,5%	33.135	11,2%	7.962	6,7%	160	0,5%	683.369	1.237.479	55,2%
Navarra*	42.359	100,0%	55.576	99,6%	68.701	93,0%	86.022	89,0%	59.794	55,4%	15.787	13,7%	3.842	7,9%	19	0,1%	332.100	552.935	60,1%
País Vasco*	161.931	100,0%	209.960	98,5%	266.179	95,0%	291.448	85,7%	119.016	32,9%	52.232	14,4%	13.131	9,4%	64	0,2%	1.113.961	1.898.123	58,7%
Ceuta*	2.359	90,6%	3.772	87,4%	6.994	89,0%	9.438	81,7%	9.028	71,4%	4.204	24,1%	606	8,0%	11	0,5%	36.412	66.158	55,0%
Melilla	1.945	82,8%	3.159	84,3%	6.543	83,6%	8.621	76,3%	8.427	70,2%	4.605	25,5%	333	3,9%	7	0,3%	33.640	66.178	50,8%
FF.AA.	30	-	13	-	3.325	-	8.818	-	18.891	-	35.892	-	9.412	-	13	-	76.394	-	-
Sanidad Exterior	0	-	0	-	8	-	47	-	186	-	266	-	57	-	1	-	565	-	-
Total España	2.913.061	100,0%	3.885.726	98,1%	4.948.445	92,7%	5.981.912	85,1%	3.504.040	44,4%	1.196.032	13,6%	251.991	7,6%	3.704	0,4%	22.684.911	40.129.822	56,5%

La Población a Vacunar de mayores de 80 años corresponde a la estimación del INE de Julio de 2020. Datos del 18/06/2021.

Fuente: REGVACU reportado por CC.AA.

Fuente: datos INE 2020 <https://www.ine.es/jaxi/Tabla.htm?path=/t20/e245/p08/0/&file=02003.px&L=0>

*Como consecuencia de un error en la contabilización de las dosis 1 asociadas a personas marcadas como pauta completa con una sola dosis de las vacunas bidosis, se han reportado dosis por exceso en algunas franjas de edad en las CCAA marcadas con *. Los datos reportados hoy corrigen el error, por lo que presentan, en algunas franjas de edad, totales y porcentajes inferiores a los reportados ayer para las columnas de "personas con al menos una dosis".

Coberturas de grupos etarios (2/2) – Personas con pauta completa

CC.AA	Vacunados ≥80 años	% ≥80 años*	Vacunados 70-79 años	% 70-79 años*	Vacunados 60-69 años	% 60-69 años*	Vacunados 50-59 años	% 50-59 años*	Vacunados 40-49 años	% 40-49 años*	Vacunados 25-39 años	% 25-39 años*	Vacunados 18-24 años	% 18-24 años*	Vacunados 16-17 años	% 16-17 años*	Total Vacunados con pauta completa	Población a Vacunar*	% Con pauta completa*
Andalucía	422.618	100,0%	631.433	97,1%	236.774	25,8%	676.966	53,5%	182.514	13,2%	165.453	10,2%	30.642	4,9%	500	0,3%	2.346.900	7.062.213	33,2%
Aragón	98.715	99,9%	115.696	97,3%	47.985	30,7%	100.532	50,7%	37.997	17,7%	27.018	11,7%	6.514	7,3%	59	0,2%	434.516	1.132.764	38,4%
Asturias	86.932	99,0%	111.038	100,0%	33.939	22,7%	90.234	55,5%	28.935	17,3%	19.935	12,9%	4.559	8,4%	46	0,3%	375.618	901.209	41,7%
Baleares	49.723	100,0%	75.494	93,8%	13.623	11,6%	93.782	56,6%	37.773	18,3%	23.905	9,3%	3.865	4,5%	40	0,2%	298.205	986.279	30,2%
Canarias	88.350	97,9%	142.106	92,0%	57.575	24,5%	175.206	50,0%	68.876	17,8%	36.627	8,2%	6.568	4,0%	74	0,2%	575.382	1.871.033	30,8%
Cantabria	41.559	100,0%	54.889	100,0%	26.463	34,2%	34.749	38,6%	9.917	10,1%	7.644	7,9%	1.391	4,0%	8	0,1%	176.620	501.384	35,2%
Castilla y León	225.103	100,0%	245.569	100,0%	123.057	38,6%	139.728	36,7%	50.310	13,8%	39.610	10,5%	7.176	5,0%	117	0,3%	830.670	2.092.873	39,7%
Castilla - La Mancha	134.897	99,8%	154.777	97,3%	55.956	25,6%	170.162	55,3%	48.744	14,7%	25.562	6,8%	6.121	4,1%	104	0,2%	596.323	1.719.964	34,7%
Cataluña	445.861	99,7%	592.961	93,3%	134.615	16,1%	559.760	51,3%	188.467	14,3%	153.444	10,3%	40.491	7,3%	711	0,4%	2.116.310	6.531.658	32,4%
C. Valenciana	288.931	100,0%	415.833	95,0%	214.863	37,0%	302.769	40,2%	83.428	9,8%	60.755	6,6%	11.234	3,2%	159	0,2%	1.377.972	4.269.305	32,3%
Extremadura	76.570	100,0%	90.728	98,8%	57.397	45,8%	88.539	52,3%	26.567	16,7%	17.916	9,3%	2.162	2,8%	70	0,3%	359.949	911.213	39,5%
Galicia	238.454	100,0%	285.242	98,4%	117.200	33,8%	251.653	62,0%	54.004	12,2%	39.844	8,9%	4.343	2,8%	44	0,1%	990.784	2.362.643	41,9%
La Rioja	22.997	100,0%	28.193	100,0%	16.846	44,7%	21.577	45,3%	6.625	12,5%	4.867	8,9%	888	4,2%	10	0,2%	102.003	270.788	37,7%
Madrid	365.677	100,0%	496.153	94,3%	229.482	32,6%	497.242	51,1%	159.419	13,7%	145.194	10,8%	27.880	5,8%	431	0,3%	1.921.478	5.695.623	33,7%
Murcia	71.828	100,0%	96.234	93,5%	47.173	32,1%	97.116	45,5%	49.026	19,3%	29.165	9,8%	6.974	5,9%	128	0,4%	397.644	1.237.479	32,1%
Navarra	41.784	100,0%	55.043	98,7%	20.805	28,2%	56.463	58,4%	19.680	18,2%	13.095	11,4%	2.339	4,8%	9	0,1%	209.218	552.935	37,8%
Pais Vasco	159.411	100,9%	207.430	97,3%	92.244	32,9%	182.899	53,8%	51.645	14,3%	43.573	12,0%	9.018	6,4%	41	0,1%	746.261	1.898.123	39,3%
Ceuta	2.315	88,9%	3.687	85,4%	2.421	30,8%	8.427	72,9%	5.612	44,4%	2.009	11,5%	508	6,7%	8	0,4%	24.987	66.158	37,8%
Melilla	1.863	79,3%	2.984	79,6%	3.024	38,6%	7.765	68,7%	5.853	48,8%	2.169	12,0%	301	3,5%	6	0,3%	23.965	66.178	36,2%
FF.AA.	12	-	6	-	1.283	-	4.910	-	9.600	-	16.330	-	2.614	-	4	-	34.759	0	-
Sanidad Exterior	0	-	0	-	0	-	0	-	0	-	0	-	0	-	0	-	0	0	-
Total España	2.863.600	100,0%	3.805.496	96,1%	1.532.725	28,7%	3.560.479	50,6%	1.124.992	14,3%	874.115	9,9%	175.588	5,3%	2.569	0,3%	13.939.564	40.129.822	34,7%

La Población a Vacunar de mayores de 80 años corresponde a la estimación del INE de Julio de 2020

Datos del 18/06/2021.

Fuente: REGVACU reportado por CC.AA.

Informe de actividad diario. GIV – Gestión Integral de vacunación frente al COVID-19 en España

*Fuente: datos INE 2020 <https://www.ine.es/jaxi/Tabla.htm?path=t20/e245/p08/i0/&file=02003.px&L=0>



ESTRATEGIA DE VACUNACIÓN COVID-19 EN ESPAÑA