

GIV COVID-19

Gestión integral de la vacunación COVID-19

Informe de actividad

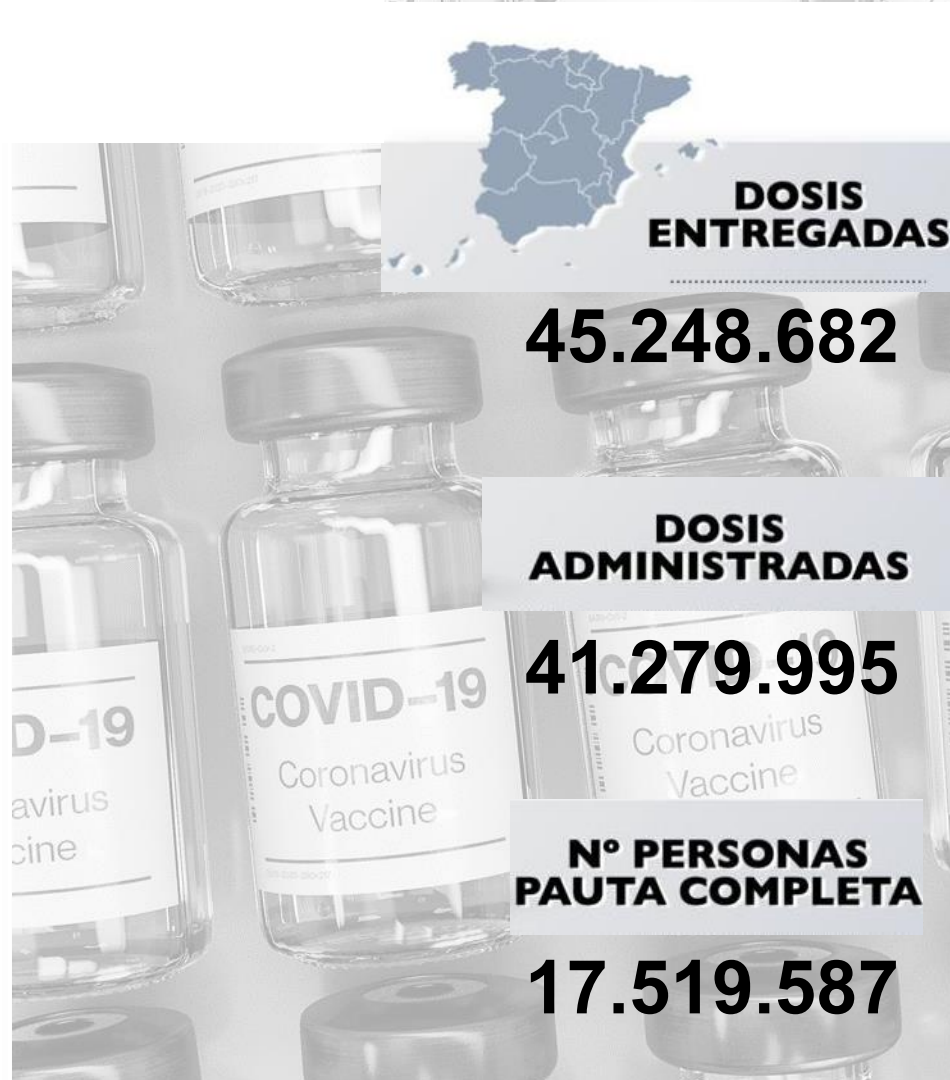
Periodo de los datos: 27/12/2020 - 29/06/2021

Fecha del informe: 30/06/2021

Informe para comunicación



#YoMeVacunoSeguro



Datos globales agregados (*)

Dosis adquiridas de Q1 a Q3 93.509.245	Dosis recibidas en España 45.289.755 48,4% dosis adquiridas	Dosis entregadas en España ⁽¹⁾ 45.248.682 99,9% dosis recibidas en España Dosis entregadas a Andorra: 30.030 Dosis pendientes de entrega: 10.167	Dosis administradas 41.279.995 91,2% dosis entregadas	Nº Personas con al menos 1 dosis 25.320.606 53,4% población** Nº Personas con pauta completa 17.519.587 36,9% población**
--	--	--	--	--

Distribución por tipo de vacuna

	Dosis adquiridas de Q1 a Q3 ⁽²⁾	Dosis recibidas en España	Dosis entregadas en España	Dosis administradas	Nº Personas con al menos 1 dosis	Nº Personas con pauta completa
Pfizer / BioNtech	43.955.845	30.998.955	30.965.397	29.036.003 (93,8%)	16.874.630	12.365.960
Moderna	19.722.800	4.342.800	4.336.460	3.782.032 (87,2%)	2.157.926	1.658.392
AstraZeneca / Oxford	12.232.200	8.266.300	8.266.300	7.219.348 (87,3%)	5.045.438	2.252.623
Janssen	17.598.400	1.681.700	1.680.525	1.242.612 (73,9%)	1.242.612	1.242.612
Curevac	-	-	-	-	-	-

Fuentes: AEMPS y REGVACU (Datos reportados por las CC.AA).

(1) Fuente: AEMPS. No se incluyen 876 dosis destinadas a Ensayos Clínicos. El reparto de dosis se ha realizado de forma equitativa entre CCAA en base a la distribución de los grupos de vacunación definidos en la Estrategia de Vacunación. La cifra de dosis entregadas a las Comunidades y Ciudades Autónomas de los distintos fabricantes se actualizará dos veces por semana, los martes y los viernes. Excepcionalmente, el primer envío de cada fabricante a nuestro país se actualizará en el informe del día posterior a la recepción del mismo. La cifra de dosis entregadas de la vacuna de Pfizer/BioNtech está calculada teniendo en cuenta cinco dosis por vial hasta el día 24/01/2021. A partir de este día se contabilizan 6 dosis por vial. La compañía ha modificado la ficha técnica, estableciendo la posibilidad de extraer una sexta dosis por vial en determinadas circunstancias.

(2) La distribución de las dosis adquiridas de AstraZeneca para el 3er trimestre (Q3) no ha sido aún confirmadas por el fabricante. ** Fuente: datos INE 2020: <https://www.ine.es/jaxi/Tabla.htm?path=/t20/e245/p08/10/&file=02003.px&L=0>

Dosis entregadas y administradas por tipo de vacuna

	Dosis entregadas Pfizer ⁽¹⁾	Dosis entregadas Moderna ⁽¹⁾	Dosis entregadas AstraZeneca ⁽¹⁾	Dosis entregadas Janssen ⁽¹⁾	Dosis entregadas Total ⁽¹⁾	Dosis administradas Total ⁽²⁾	% sobre entregadas ⁽³⁾	Nº Personas con al menos 1 dosis	Nº Personas con pauta completa	Fecha de la última vacuna registrada ⁽²⁾
Andalucía	5.222.970	740.500	1.455.800	299.300	7.718.570	7.441.473	96,4%	4.581.080	3.002.895	29/06/2021
Aragón	932.805	127.500	228.700	46.800	1.335.805	1.211.742	90,7%	736.277	530.383	29/06/2021
Asturias	798.845	106.600	175.400	36.100	1.116.945	1.097.407	98,3%	672.144	464.202	29/06/2021
Baleares	685.980	96.600	201.400	41.300	1.025.280	917.182	89,5%	573.293	388.418	29/06/2021
Canarias	1.333.770	181.700	374.400	76.900	1.966.770	1.771.549	90,1%	1.103.710	749.292	29/06/2021
Cantabria	411.405	55.900	100.200	20.550	588.055	522.028	88,8%	321.412	214.785	28/06/2021
Castilla y León	1.871.715	258.200	411.900	84.650	2.626.465	2.345.503	89,3%	1.425.606	1.019.033	29/06/2021
Castilla - La Mancha	1.357.065	187.600	350.900	72.375	1.967.940	1.818.323	92,4%	1.134.873	750.610	29/06/2021
Cataluña	4.973.120	703.100	1.338.100	274.850	7.289.170	6.595.254	90,5%	4.105.930	2.661.582	29/06/2021
C. Valenciana	3.161.530	447.000	869.800	178.800	4.657.130	4.095.580	87,9%	2.492.312	1.749.267	29/06/2021
Extremadura	749.465	101.200	183.000	37.600	1.071.265	1.021.320	95,3%	623.655	445.836	29/06/2021
Galicia	2.017.195	270.600	464.800	95.700	2.848.295	2.727.699	95,8%	1.641.050	1.209.895	29/06/2021
La Rioja	221.195	30.000	54.900	11.300	317.395	282.174	88,9%	164.480	131.299	28/06/2021
Madrid	4.201.395	598.700	1.166.300	239.600	6.205.995	5.293.166	85,3%	3.198.208	2.409.301	29/06/2021
Murcia	914.495	130.000	259.900	53.400	1.357.795	1.226.131	90,3%	755.816	516.512	29/06/2021
Navarra	435.975	60.300	113.700	23.350	633.325	593.978	93,8%	368.583	259.573	28/06/2021
País Vasco	1.530.180	208.200	380.800	78.550	2.197.730	2.052.122	93,4%	1.256.691	905.025	28/06/2021
Ceuta	49.950	7.100	15.100	2.950	75.100	69.110	92,0%	42.931	30.096	29/06/2021
Melilla	49.950	7.000	15.100	2.950	75.000	63.098	84,1%	38.865	29.393	29/06/2021
Fuerzas Armadas	46.392	16.300	106.100	2.000	170.792	134.493	78,7%	83.027	52.182	29/06/2021
Sanidad Exterior	0	2.360	0	1.500	3.860	663	17,2%	663	8	28/06/2021
Totales	30.965.397	4.336.460	8.266.300	1.680.525	45.248.682	41.279.995	91,2%	25.320.606	17.519.587	

(1) Fuente: AEMPS. El reparto de dosis se ha realizado de forma equitativa entre CCAA en base a la distribución de los grupos de vacunación definidos en la Estrategia de Vacunación.

La cifra de dosis entregadas a las Comunidades y Ciudades Autónomas de los distintos fabricantes se actualizará dos veces por semana, los martes y los viernes. Excepcionalmente, el primer envío de cada fabricante a nuestro país se actualizará en el informe del día posterior a aquel en el que dicho envío sea recibido. La cifra de dosis entregadas de la vacuna de Pfizer/BioNtech está calculada teniendo en cuenta cinco dosis por vial hasta el día 24/01/2021. A partir de este día se contabilizan 6 dosis por vial. La compañía ha modificado la ficha técnica, estableciendo la posibilidad de extraer una sexta dosis por vial en determinadas circunstancias.

(2) Fuente: REGVACU reportado por CC. AA.

(3) Para los cálculos de los porcentajes es necesario considerar la capacidad de administrar hasta 6 dosis por vial y la fecha de actualización de los datos de las dosis entregadas, según se indica en la nota número 1.

Cobertura de población vacunada mayor de 40 años por CC.AA

	Población a vacunar Mayor de 40 años ⁽¹⁾	Nº Personas con al menos 1 dosis	% Personas con al menos 1 dosis	Nº Personas con pauta completa	% Personas con pauta completa	Fecha de la última vacuna registrada ⁽²⁾
Andalucía	4.630.179	4.115.645	88,9%	2.447.962	52,9%	29/06/2021
Aragón	787.338	687.140	87,3%	423.039	53,7%	29/06/2021
Asturias	676.365	619.275	91,6%	385.075	56,9%	29/06/2021
Baleares	619.258	498.423	80,5%	278.331	44,9%	29/06/2021
Canarias	1.218.295	968.032	79,5%	576.422	47,3%	29/06/2021
Cantabria	359.186	306.067	85,2%	184.627	51,4%	28/06/2021
Castilla y León	1.532.122	1.355.148	88,4%	889.351	58,0%	29/06/2021
Castilla - La Mancha	1.150.822	1.028.317	89,4%	606.933	52,7%	29/06/2021
Cataluña	4.328.607	3.659.109	84,5%	2.152.251	49,7%	29/06/2021
C. Valenciana	2.899.043	2.354.362	81,2%	1.502.547	51,8%	29/06/2021
Extremadura	621.888	581.547	93,5%	373.768	60,1%	29/06/2021
Galicia	1.720.101	1.580.741	91,9%	1.067.403	62,1%	29/06/2021
La Rioja	188.661	155.362	82,3%	112.736	59,8%	28/06/2021
Madrid	3.732.280	2.978.002	79,8%	1.985.285	53,2%	29/06/2021
Murcia	786.992	695.577	88,4%	397.754	50,5%	29/06/2021
Navarra	375.498	340.640	90,7%	206.061	54,9%	28/06/2021
País Vasco	1.353.260	1.181.240	87,3%	772.872	57,1%	28/06/2021
Ceuta	38.978	32.434	83,2%	18.817	48,3%	29/06/2021
Melilla	37.225	29.745	79,9%	18.094	48,6%	29/06/2021
Fuerzas Armadas	-	32.620	-	8.780	-	29/06/2021
Sanidad Exterior	-	282	-	2	-	28/06/2021
Totales	27.056.098	23.199.708	85,7%	14.408.110	53,3%	

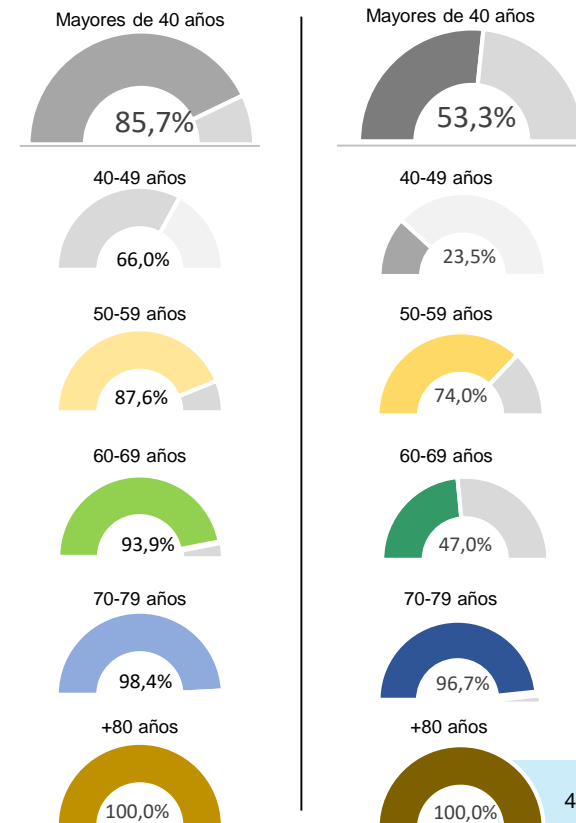
Fuente: REGVACU. Datos reportados por las CC.AA

(1) Fuente: datos INE 2020 <https://www.ine.es/jaxi/Tabla.htm?path=/t20/e245/p08/10/&file=02003.px&L=0>

(2) Fuente: REGVACU reportado por CC.AA.

Detalle de Coberturas por Grupos Etarios Prioritarios

Personas con al menos 1 dosis Personas con pauta completa



Coberturas de grupos etarios (1/2) – Personas con al menos una dosis

CC.AA	Vacunados ≥80 años	% ≥80 años*	Vacunados 70-79 años	% 70-79 años*	Vacunados 60-69 años	% 60-69 años*	Vacunados 50-59 años	% 50-59 años*	Vacunados 40-49 años	% 40-49 años*	Vacunados 30-39 años	% 30-39 años*	Vacunados 20-29 años	% 20-29 años*	Vacunados 12-19 años	% 12-19 años*	Total Vacunados con al menos 1 dosis	Población a Vacunar*	% Con al menos 1 dosis*
Andalucía	431.656	100,0%	647.595	99,6%	879.997	96,1%	1.132.959	89,6%	1.023.438	73,9%	353.035	31,0%	106.933	11,5%	5.467	0,7%	4.581.080	7.451.975	61,5%
Aragón	100.713	100,0%	118.049	99,2%	148.386	94,9%	172.579	87,0%	147.413	68,6%	30.140	18,3%	17.543	13,5%	1.454	1,4%	736.277	1.185.134	62,1%
Asturias	88.449	100,0%	113.431	100,0%	142.029	94,9%	144.145	88,6%	131.221	78,6%	41.989	36,7%	10.301	13,0%	579	0,9%	672.144	933.927	72,0%
Baleares	50.742	100,0%	77.499	96,3%	100.831	86,0%	134.283	81,0%	135.068	65,5%	57.568	31,6%	15.433	11,2%	1.869	2,0%	573.293	1.034.867	55,4%
Canarias	91.479	100,0%	147.867	95,7%	209.146	89,0%	285.176	81,4%	234.364	60,4%	101.806	32,7%	32.385	12,9%	1.487	0,8%	1.103.710	1.960.774	56,3%
Cantabria	42.180	100,0%	55.638	100,0%	73.893	95,5%	78.145	86,9%	56.211	57,5%	9.712	13,8%	5.448	10,8%	185	0,4%	321.412	524.127	61,3%
Castilla y León	228.436	100,0%	248.636	100,0%	308.177	96,7%	334.932	87,9%	234.967	64,7%	44.493	16,6%	24.979	11,8%	986	0,6%	1.425.606	2.176.253	65,5%
Castilla - La Mancha	137.362	100,0%	157.241	98,8%	212.457	97,3%	273.303	88,9%	247.954	75,0%	84.746	31,9%	20.957	9,6%	853	0,5%	1.134.873	1.808.784	62,7%
Cataluña	455.361	100,0%	610.614	96,1%	753.613	90,0%	932.774	85,4%	906.747	68,9%	319.149	30,6%	117.100	14,0%	10.572	1,6%	4.105.930	6.868.360	59,8%
C. Valenciana	294.800	100,0%	429.119	98,0%	537.967	92,6%	637.964	84,8%	454.512	53,4%	80.579	12,4%	54.923	10,6%	2.448	0,6%	2.492.312	4.488.459	55,5%
Extremadura	78.017	100,0%	95.366	100,0%	127.585	100,0%	154.226	91,1%	126.353	79,2%	32.482	24,3%	9.252	8,2%	374	0,4%	623.655	953.437	65,4%
Galicia	240.940	100,0%	288.907	99,7%	332.884	96,0%	370.108	91,2%	347.902	78,5%	39.450	12,2%	20.443	8,9%	416	0,2%	1.641.050	2.454.497	66,9%
La Rioja	23.305	100,0%	28.483	100,0%	36.134	95,8%	41.915	87,9%	25.525	48,2%	5.360	13,6%	3.595	11,8%	163	0,6%	164.480	283.970	57,9%
Madrid	371.275	100,0%	505.385	96,1%	659.441	93,8%	859.552	88,4%	582.349	49,9%	129.210	13,6%	86.450	11,6%	4.546	0,8%	3.198.208	5.977.937	53,5%
Murcia	73.338	100,0%	101.403	98,5%	137.066	93,3%	191.658	89,9%	192.112	75,6%	41.791	20,0%	17.546	10,2%	902	0,6%	755.816	1.310.137	57,7%
Navarra	42.378	100,0%	55.624	99,7%	69.380	94,0%	87.049	90,0%	86.209	79,8%	18.675	23,0%	8.820	12,9%	448	0,8%	368.583	581.354	63,4%
Pais Vasco	161.948	100,0%	210.270	98,7%	267.438	95,5%	300.554	88,4%	241.030	66,6%	45.407	17,4%	28.483	14,1%	1.561	0,9%	1.256.691	1.983.943	63,3%
Ceuta	2.367	90,9%	3.795	87,9%	7.180	91,4%	9.591	83,0%	9.501	75,2%	6.795	57,1%	3.582	32,7%	120	1,3%	42.931	70.965	60,5%
Melilla	1.959	83,4%	3.215	85,8%	6.726	85,9%	8.943	79,1%	8.902	74,2%	6.641	54,7%	2.455	20,5%	24	0,3%	38.865	70.927	54,8%
FF.AA.	30	-	16	-	3.360	-	9.035	-	20.179	-	28.073	-	21.496	-	838	-	83.027	-	-
Sanidad Exterior	1	-	0	-	12	-	57	-	212	-	199	-	171	-	11	-	663	-	-
Total España	2.916.736	100,0%	3.898.153	98,4%	5.013.702	93,9%	6.158.948	87,6%	5.212.169	66,0%	1.477.300	23,7%	608.295	12,3%	35.303	0,9%	25.320.606	42.119.827	60,1%

La Población a Vacunar de mayores de 80 años corresponde a la estimación del INE de Julio de 2020.

Datos del 30/06/2021.

Fuente: REGVACU reportado por CC.AA.

*Fuente: datos INE 2020 <https://www.ine.es/jaxi/Tabla.htm?path=/t20/e245/p08/i0/&file=02003.px&L=0>

Coberturas de grupos etarios (2/2) – Personas con pauta completa

CC.AA	Vacunados ≥80 años	% ≥80 años*	Vacunados 70-79 años	% 70-79 años*	Vacunados 60-69 años	% 60-69 años*	Vacunados 50-59 años	% 50-59 años*	Vacunados 40-49 años	% 40-49 años*	Vacunados 30-39 años	% 30-39 años*	Vacunados 20-29 años	% 20-29 años*	Vacunados 12-19 años	% 12-19 años*	Total Vacunados con pauta completa	Población a Vacunar*	% Con pauta completa*
Andalucía	423.451	100,0%	634.816	97,6%	430.449	47,0%	959.246	75,8%	323.239	23,3%	135.983	11,9%	91.611	9,9%	4.100	0,5%	3.002.895	7.451.975	40,3%
Aragón	98.929	100,0%	116.582	98,0%	55.304	35,4%	152.224	76,8%	66.157	30,8%	24.087	14,7%	15.894	12,2%	1.206	1,2%	530.383	1.185.134	44,8%
Asturias	87.190	99,3%	111.900	100,0%	52.509	35,1%	133.476	82,1%	53.249	31,9%	15.568	13,6%	9.790	12,4%	520	0,8%	464.202	933.927	49,7%
Baleares	49.917	100,0%	76.368	94,8%	29.324	25,0%	122.722	74,0%	77.748	37,7%	20.289	11,1%	11.492	8,3%	558	0,6%	388.418	1.034.867	37,5%
Canarias	88.871	98,5%	143.540	92,9%	108.685	46,2%	235.326	67,1%	116.497	30,0%	36.256	11,7%	19.445	7,7%	672	0,4%	749.292	1.960.774	38,2%
Cantabria	41.628	100,0%	55.061	100,0%	29.205	37,8%	58.733	65,3%	17.772	18,2%	7.781	11,0%	4.507	8,9%	98	0,2%	214.785	524.127	41,0%
Castilla y León	225.423	100,0%	246.434	100,0%	153.975	48,3%	263.519	69,1%	72.345	19,9%	33.957	12,7%	22.560	10,7%	820	0,5%	1.019.033	2.176.253	46,8%
Castilla - La Mancha	135.153	100,0%	155.353	97,6%	83.556	38,3%	232.871	75,7%	99.182	30,0%	26.942	10,1%	16.920	7,8%	633	0,4%	750.610	1.808.784	41,5%
Cataluña	446.964	99,9%	597.765	94,1%	373.797	44,6%	733.725	67,2%	290.277	22,0%	119.057	11,4%	93.218	11,1%	6.779	1,0%	2.661.582	6.868.360	38,8%
C. Valenciana	289.812	100,0%	418.478	95,6%	282.935	48,7%	511.322	68,0%	139.244	16,4%	64.369	9,9%	41.564	8,1%	1.543	0,4%	1.749.267	4.488.459	39,0%
Extremadura	76.635	100,0%	90.961	99,0%	72.746	58,1%	133.426	78,8%	46.862	29,4%	16.765	12,6%	8.133	7,2%	308	0,4%	445.836	953.437	46,8%
Galicia	238.871	100,0%	286.723	99,0%	182.427	52,6%	359.382	88,5%	87.957	19,8%	35.839	11,1%	18.392	8,0%	304	0,2%	1.209.895	2.454.497	49,3%
La Rioja	23.030	100,0%	28.286	100,0%	22.467	59,6%	38.953	81,7%	10.683	20,2%	4.670	11,9%	3.075	10,1%	135	0,5%	131.299	283.970	46,2%
Madrid	366.810	100,0%	500.126	95,1%	385.556	54,8%	732.793	75,3%	231.789	19,9%	112.038	11,8%	76.584	10,3%	3.605	0,7%	2.409.301	5.977.937	40,3%
Murcia	72.008	100,0%	97.472	94,7%	60.112	40,9%	168.162	78,9%	80.337	31,6%	21.739	10,4%	15.896	9,2%	786	0,6%	516.512	1.310.137	39,4%
Navarra	41.852	100,0%	55.301	99,1%	25.748	34,9%	83.160	86,0%	35.356	32,7%	10.472	12,9%	7.376	10,8%	308	0,5%	259.573	581.354	44,6%
Pais Vasco	159.056	100,7%	207.964	97,6%	147.865	52,8%	257.987	75,9%	74.143	20,5%	32.734	12,6%	24.239	12,0%	1.037	0,6%	905.025	1.983.943	45,6%
Ceuta	2.328	89,4%	3.729	86,4%	3.631	46,2%	9.129	79,0%	8.122	64,2%	1.833	15,4%	1.226	11,2%	98	1,1%	30.096	70.965	42,4%
Melilla	1.884	80,2%	3.073	82,0%	4.683	59,8%	8.454	74,8%	8.138	67,8%	2.096	17,3%	1.043	8,7%	22	0,2%	29.393	70.927	41,4%
FF.AA.	17	-	11	-	2.201	-	6.551	-	13.980	-	18.090	-	11.157	-	175	-	52.182	-	-
Sanidad Exterior	0	-	0	-	1	-	1	-	2	-	3	-	1	-	0	-	8	-	-
Total España	2.869.829	100,0%	3.829.943	96,7%	2.507.176	47,0%	5.201.162	74,0%	1.853.079	23,5%	740.568	11,9%	494.123	10,0%	23.707	0,6%	17.519.587	42.119.827	41,6%

La Población a Vacunar de mayores de 80 años corresponde a la estimación del INE de Julio de 2020
Datos del 30/06/2021.

Fuente: REGVACU reportado por CC.AA.

Informe de actividad diario. GIV – Gestión Integral de vacunación frente al COVID-19 en España

*Fuente: datos INE 2020 <https://www.ine.es/jaxi/Tabla.htm?path=t20/e245/p08/i0/&file=02003.px&L=0>



ESTRATEGIA DE VACUNACIÓN COVID-19 EN ESPAÑA