

# GIV COVID-19

## Gestión integral de la vacunación COVID-19

Informe de actividad

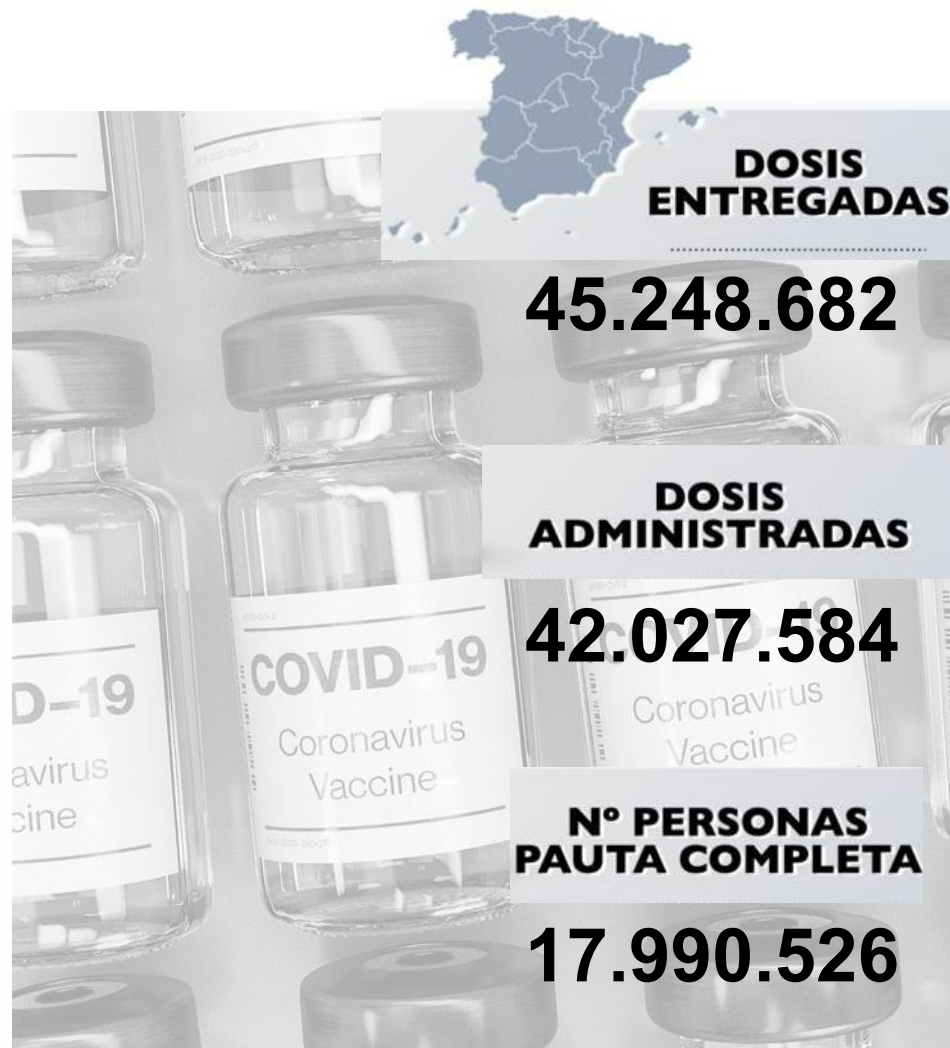
Periodo de los datos: 27/12/2020 - 30/07/2021

Fecha del informe: 01/07/2021

Informe para comunicación



#YoMeVacunoSeguro



## Datos globales agregados (\*)

Dosis adquiridas de Q1 a Q3 <b>93.509.245</b>	Dosis recibidas en España <b>45.289.755</b> 48,4% dosis adquiridas	Dosis entregadas en España <sup>(1)</sup> <b>45.248.682</b> 99,9% dosis recibidas en España Dosis entregadas a Andorra: <b>30.030</b> Dosis pendientes de entrega: <b>10.167</b>	Dosis administradas <b>42.027.584</b> 92,9% dosis entregadas	Nº Personas con al menos 1 dosis <b>25.627.278</b> <b>54,0% población**</b> Nº Personas con pauta completa <b>17.990.526</b> <b>37,9% población**</b>
--	--	--	--	--

### Distribución por tipo de vacuna

	Dosis adquiridas de Q1 a Q3 <sup>(2)</sup>	Dosis recibidas en España	Dosis entregadas en España	Dosis administradas	Nº Personas con al menos 1 dosis	Nº Personas con pauta completa
<b>Pfizer / BioNtech</b>	43.955.845	30.998.955	30.965.397	29.575.443 (95,5%)	17.117.443	12.669.894
<b>Moderna</b>	19.722.800	4.342.800	4.336.460	3.855.989 (88,9%)	2.199.266	1.692.367
<b>AstraZeneca / Oxford</b>	12.232.200	8.266.300	8.266.300	7.332.512 (88,7%)	5.046.929	2.364.625
<b>Janssen</b>	17.598.400	1.681.700	1.680.525	1.263.640 (75,2%)	1.263.640	1.263.640
<b>Curevac</b>	-	-	-	-	-	-

Fuentes: AEMPS y REGVACU (Datos reportados por las CC.AA).

(1) Fuente: AEMPS. No se incluyen 876 dosis destinadas a Ensayos Clínicos. El reparto de dosis se ha realizado de forma equitativa entre CCAA en base a la distribución de los grupos de vacunación definidos en la Estrategia de Vacunación. La cifra de dosis entregadas a las Comunidades y Ciudades Autónomas de los distintos fabricantes se actualizará dos veces por semana, los martes y los viernes. Excepcionalmente, el primer envío de cada fabricante a nuestro país se actualizará en el informe del día posterior a la recepción del mismo. La cifra de dosis entregadas de la vacuna de Pfizer/BioNtech está calculada teniendo en cuenta cinco dosis por vial hasta el día 24/01/2021. A partir de este día se contabilizan 6 dosis por vial. La compañía ha modificado la ficha técnica, estableciendo la posibilidad de extraer una sexta dosis por vial en determinadas circunstancias.

(2) La distribución de las dosis adquiridas de AstraZeneca para el 3er trimestre (Q3) no ha sido aún confirmadas por el fabricante. \*\* Fuente: datos INE 2020: <https://www.ine.es/jaxi/Tabla.htm?path=/t20/e245/p08/10/&file=02003.px&L=0>

## Dosis entregadas y administradas por tipo de vacuna

	Dosis entregadas Pfizer <sup>(1)</sup>	Dosis entregadas Moderna <sup>(1)</sup>	Dosis entregadas AstraZeneca <sup>(1)</sup>	Dosis entregadas Janssen <sup>(1)</sup>	Dosis entregadas Total <sup>(1)</sup>	Dosis administradas Total <sup>(2)</sup>	% sobre entregadas <sup>(3)</sup>	Nº Personas con al menos 1 dosis	Nº Personas con pauta completa	Fecha de la última vacuna registrada <sup>(2)</sup>
Andalucía	5.222.970	740.500	1.455.800	299.300	<b>7.718.570</b>	<b>7.591.412</b>	98,4%	4.634.769	3.106.503	30/06/2021
Aragón	932.805	127.500	228.700	46.800	<b>1.335.805</b>	<b>1.237.417</b>	92,6%	746.335	546.739	30/06/2021
Asturias	798.845	106.600	175.400	36.100	<b>1.116.945</b>	<b>1.113.708</b>	99,7%	673.767	477.987	30/06/2021
Baleares	685.980	96.600	201.400	41.300	<b>1.025.280</b>	<b>933.603</b>	91,1%	581.375	397.987	30/06/2021
Canarias	1.333.770	181.700	374.400	76.900	<b>1.966.770</b>	<b>1.801.336</b>	91,6%	1.116.654	766.894	30/06/2021
Cantabria	411.405	55.900	100.200	20.550	<b>588.055</b>	<b>522.029</b>	88,8%	321.411	214.787	28/06/2021
Castilla y León	1.871.715	258.200	411.900	84.650	<b>2.626.465</b>	<b>2.374.072</b>	90,4%	1.434.059	1.039.929	30/06/2021
Castilla - La Mancha	1.357.065	187.600	350.900	72.375	<b>1.967.940</b>	<b>1.854.576</b>	94,2%	1.149.015	773.152	30/06/2021
Cataluña	4.973.120	703.100	1.338.100	274.850	<b>7.289.170</b>	<b>6.716.838</b>	92,1%	4.167.103	2.731.363	30/06/2021
C. Valenciana	3.161.530	447.000	869.800	178.800	<b>4.657.130</b>	<b>4.209.695</b>	90,4%	2.538.603	1.817.598	30/06/2021
Extremadura	749.465	101.200	183.000	37.600	<b>1.071.265</b>	<b>1.040.419</b>	97,1%	630.447	458.812	30/06/2021
Galicia	2.017.195	270.600	464.800	95.700	<b>2.848.295</b>	<b>2.754.445</b>	96,7%	1.643.791	1.234.266	30/06/2021
La Rioja	221.195	30.000	54.900	11.300	<b>317.395</b>	<b>286.422</b>	90,2%	165.995	134.168	30/06/2021
Madrid	4.201.395	598.700	1.166.300	239.600	<b>6.205.995</b>	<b>5.379.152</b>	86,7%	3.241.288	2.458.056	30/06/2021
Murcia	914.495	130.000	259.900	53.400	<b>1.357.795</b>	<b>1.249.394</b>	92,0%	764.273	531.363	30/06/2021
Navarra	435.975	60.300	113.700	23.350	<b>633.325</b>	<b>603.967</b>	95,4%	372.590	266.531	30/06/2021
País Vasco	1.530.180	208.200	380.800	78.550	<b>2.197.730</b>	<b>2.086.674</b>	94,9%	1.277.543	920.194	30/06/2021
Ceuta	49.950	7.100	15.100	2.950	<b>75.100</b>	<b>70.508</b>	93,9%	43.950	30.554	30/06/2021
Melilla	49.950	7.000	15.100	2.950	<b>75.000</b>	<b>64.570</b>	86,1%	40.164	29.712	30/06/2021
Fuerzas Armadas	46.392	16.300	106.100	2.000	<b>170.792</b>	<b>136.684</b>	80,0%	83.483	53.923	30/06/2021
Sanidad Exterior	0	2.360	0	1.500	<b>3.860</b>	<b>663</b>	17,2%	663	8	28/06/2021
<b>Totales</b>	<b>30.965.397</b>	<b>4.336.460</b>	<b>8.266.300</b>	<b>1.680.525</b>	<b>45.248.682</b>	<b>42.027.584</b>	<b>92,9%</b>	<b>25.627.278</b>	<b>17.990.526</b>	

(1) Fuente: AEMPS. El reparto de dosis se ha realizado de forma equitativa entre CCAA en base a la distribución de los grupos de vacunación definidos en la Estrategia de Vacunación.

La cifra de dosis entregadas a las Comunidades y Ciudades Autónomas de los distintos fabricantes se actualizará dos veces por semana, los martes y los viernes. Excepcionalmente, el primer envío de cada fabricante a nuestro país se actualizará en el informe del día posterior a aquel en el que dicho envío sea recibido. La cifra de dosis entregadas de la vacuna de Pfizer/BioNtech está calculada teniendo en cuenta cinco dosis por vial hasta el día 24/01/2021. A partir de este día se contabilizan 6 dosis por vial. La compañía ha modificado la ficha técnica, estableciendo la posibilidad de extraer una sexta dosis por vial en determinadas circunstancias.

(2) Fuente: REGVACU reportado por CC. AA.

(3) Para los cálculos de los porcentajes es necesario considerar la capacidad de administrar hasta 6 dosis por vial y la fecha de actualización de los datos de las dosis entregadas, según se indica en la nota número 1.

# Cobertura de población vacunada mayor de 40 años por CC.AA

	Población a vacunar Mayor de 40 años <sup>(1)</sup>	Nº Personas con al menos 1 dosis	% Personas con al menos 1 dosis	Nº Personas con pauta completa	% Personas con pauta completa	Fecha de la última vacuna registrada <sup>(2)</sup>
Andalucía	4.630.179	4.138.903	89,4%	2.501.041	54,0%	30/06/2021
Aragón	787.338	693.521	88,1%	430.851	54,7%	30/06/2021
Asturias	676.365	619.737	91,6%	389.865	57,6%	30/06/2021
Baleares	619.258	500.575	80,8%	282.575	45,6%	30/06/2021
Canarias	1.218.295	974.293	80,0%	586.100	48,1%	30/06/2021
Cantabria	359.186	306.067	85,2%	184.627	51,4%	28/06/2021
Castilla y León	1.532.122	1.363.322	89,0%	907.748	59,2%	30/06/2021
Castilla - La Mancha	1.150.822	1.032.643	89,7%	618.068	53,7%	30/06/2021
Cataluña	4.328.607	3.682.190	85,1%	2.183.199	50,4%	30/06/2021
C. Valenciana	2.899.043	2.399.324	82,8%	1.543.357	53,2%	30/06/2021
Extremadura	621.888	584.431	94,0%	382.989	61,6%	30/06/2021
Galicia	1.720.101	1.583.397	92,1%	1.069.289	62,2%	30/06/2021
La Rioja	188.661	156.869	83,1%	114.380	60,6%	30/06/2021
Madrid	3.732.280	3.016.604	80,8%	2.017.452	54,1%	30/06/2021
Murcia	786.992	698.268	88,7%	402.895	51,2%	30/06/2021
Navarra	375.498	341.408	90,9%	208.078	55,4%	30/06/2021
País Vasco	1.353.260	1.190.610	88,0%	782.256	57,8%	30/06/2021
Ceuta	38.978	32.530	83,5%	18.866	48,4%	30/06/2021
Melilla	37.225	29.756	79,9%	18.118	48,7%	30/06/2021
Fuerzas Armadas	-	32.756	-	9.200	-	30/06/2021
Sanidad Exterior	-	282	-	2	-	28/06/2021
<b>Totales</b>	<b>27.056.098</b>	<b>23.377.486</b>	<b>86,4%</b>	<b>14.650.956</b>	<b>54,2%</b>	

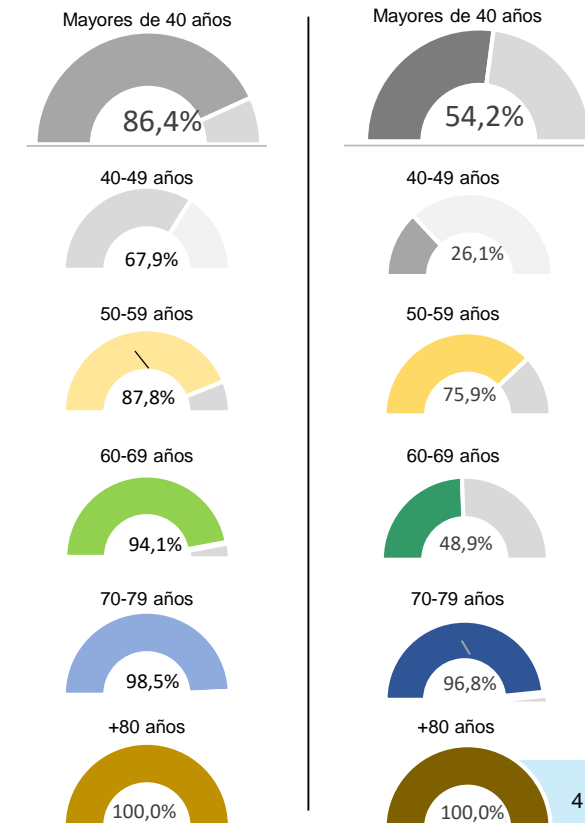
Fuente: REGVACU. Datos reportados por las CC.AA

(1) Fuente: datos INE 2020 <https://www.ine.es/jaxi/Tabla.htm?path=/t20/e245/p08/i0/&file=02003.px&L=0>

(2) Fuente: REGVACU reportado por CC.AA.

## Detalle de Coberturas por Grupos Etarios Prioritarios

Personas con al menos 1 dosis      Personas con pauta completa



## Coberturas de grupos etarios (1/2) – Personas con al menos una dosis

CC.AA	Vacunados ≥80 años	% ≥80 años*	Vacunados 70-79 años	% 70-79 años*	Vacunados 60-69 años	% 60-69 años*	Vacunados 50-59 años	% 50-59 años*	Vacunados 40-49 años	% 40-49 años*	Vacunados 30-39 años	% 30-39 años*	Vacunados 20-29 años	% 20-29 años*	Vacunados 12-19 años	% 12-19 años*	Total Vacunados con al menos 1 dosis	Población a Vacunar*	% Con al menos 1 dosis*
Andalucía	431.723	100,0%	647.771	99,6%	882.226	96,3%	1.135.687	89,8%	1.041.496	75,2%	382.141	33,5%	108.164	11,6%	5.561	0,7%	4.634.769	7.451.975	62,2%
Aragón	100.731	100,0%	118.103	99,3%	148.604	95,0%	173.035	87,3%	153.048	71,2%	33.600	20,5%	17.715	13,6%	1.499	1,5%	746.335	1.185.134	63,0%
Asturias	88.451	100,0%	113.433	100,0%	142.068	94,9%	144.223	88,7%	131.562	78,8%	43.142	37,7%	10.309	13,0%	579	0,9%	673.767	933.927	72,1%
Baleares	50.755	100,0%	77.545	96,3%	101.077	86,2%	134.784	81,3%	136.414	66,2%	61.638	33,8%	16.783	12,2%	2.379	2,5%	581.375	1.034.867	56,2%
Canarias	91.509	100,0%	147.954	95,7%	209.475	89,1%	286.972	81,9%	238.383	61,5%	106.431	34,2%	33.979	13,5%	1.951	1,1%	1.116.654	1.960.774	56,9%
Cantabria	42.180	100,0%	55.638	100,0%	73.893	95,5%	78.145	86,9%	56.211	57,5%	9.711	13,8%	5.448	10,8%	185	0,4%	321.411	524.127	61,3%
Castilla y León	228.450	100,0%	248.670	100,0%	308.313	96,8%	335.049	87,9%	242.840	66,8%	44.676	16,7%	25.046	11,9%	1.015	0,6%	1.434.059	2.176.253	65,9%
Castilla - La Mancha	137.368	100,0%	157.264	98,8%	212.797	97,4%	273.799	89,0%	251.415	76,0%	93.691	35,2%	21.813	10,0%	868	0,5%	1.149.015	1.808.784	63,5%
Cataluña	455.437	100,0%	610.832	96,1%	756.032	90,3%	936.270	85,8%	923.619	70,1%	353.720	33,9%	119.834	14,3%	11.359	1,7%	4.167.103	6.868.360	60,7%
C. Valenciana	294.853	100,0%	429.243	98,0%	538.514	92,7%	639.726	85,0%	496.988	58,4%	81.524	12,6%	55.257	10,7%	2.498	0,6%	2.538.603	4.488.459	56,6%
Extremadura	78.022	100,0%	95.387	100,0%	128.042	100,0%	154.377	91,2%	128.603	80,6%	36.300	27,2%	9.341	8,2%	375	0,4%	630.447	953.437	66,1%
Galicia	240.959	100,0%	288.965	99,7%	333.096	96,0%	372.010	91,7%	348.367	78,6%	39.511	12,2%	20.465	8,9%	418	0,2%	1.643.791	2.454.497	67,0%
La Rioja	23.307	100,0%	28.495	100,0%	36.145	95,8%	42.123	88,4%	26.799	50,6%	5.363	13,6%	3.599	11,8%	164	0,6%	165.995	283.970	58,5%
Madrid	371.347	100,0%	505.545	96,1%	660.293	93,9%	861.951	88,6%	617.468	53,0%	132.885	14,0%	87.146	11,7%	4.653	0,8%	3.241.288	5.977.937	54,2%
Murcia	73.362	100,0%	101.501	98,6%	137.397	93,5%	192.213	90,1%	193.795	76,3%	47.504	22,7%	17.595	10,2%	906	0,6%	764.273	1.310.137	58,3%
Navarra	42.377	100,0%	55.626	99,7%	69.453	94,1%	87.345	90,3%	86.607	80,2%	21.898	26,9%	8.834	13,0%	450	0,8%	372.590	581.354	64,1%
Pais Vasco	161.965	100,0%	210.316	98,7%	267.608	95,5%	301.048	88,5%	249.673	68,9%	56.830	21,8%	28.538	14,2%	1.565	0,9%	1.277.543	1.983.943	64,4%
Ceuta	2.367	90,9%	3.797	87,9%	7.193	91,5%	9.616	83,2%	9.557	75,6%	6.909	58,1%	4.385	40,0%	126	1,4%	43.950	70.965	61,9%
Melilla	1.959	83,4%	3.216	85,8%	6.727	85,9%	8.945	79,2%	8.909	74,2%	6.670	55,0%	3.714	31,0%	24	0,3%	40.164	70.927	56,6%
FF.AA.	30	-	16	-	3.376	-	9.075	-	20.259	-	28.255	-	21.632	-	840	-	83.483	-	-
Sanidad Exterior	1	-	0	-	12	-	57	-	212	-	199	-	171	-	11	-	663	-	-
<b>Total España</b>	<b>2.917.153</b>	<b>100,0%</b>	<b>3.899.317</b>	<b>98,5%</b>	<b>5.022.341</b>	<b>94,1%</b>	<b>6.176.450</b>	<b>87,8%</b>	<b>5.362.225</b>	<b>67,9%</b>	<b>1.592.598</b>	<b>25,6%</b>	<b>619.768</b>	<b>12,5%</b>	<b>37.426</b>	<b>1,0%</b>	<b>25.627.278</b>	<b>42.119.827</b>	<b>60,8%</b>

La Población a Vacunar de mayores de 80 años corresponde a la estimación del INE de Julio de 2020.

Datos del 01/07/2021.

Fuente: REGVACU reportado por CC.AA.

\*Fuente: datos INE 2020 <https://www.ine.es/jaxi/Tabla.htm?path=/t20/e245/p08/i0/&file=02003.px&L=0>

## Coberturas de grupos etarios (2/2) – Personas con pauta completa

CC.AA	Vacunados ≥80 años	% ≥80 años*	Vacunados 70-79 años	% 70-79 años*	Vacunados 60-69 años	% 60-69 años*	Vacunados 50-59 años	% 50-59 años*	Vacunados 40-49 años	% 40-49 años*	Vacunados 30-39 años	% 30-39 años*	Vacunados 20-29 años	% 20-29 años*	Vacunados 12-19 años	% 12-19 años*	Total Vacunados con pauta completa	Población a Vacunar*	% Con pauta completa*
Andalucía	423.529	100,0%	635.128	97,7%	460.979	50,3%	981.405	77,6%	370.786	26,8%	137.516	12,1%	92.970	10,0%	4.190	0,6%	3.106.503	7.451.975	41,7%
Aragón	98.955	100,0%	116.682	98,1%	57.444	36,7%	157.770	79,6%	73.888	34,4%	24.617	15,0%	16.144	12,4%	1.239	1,2%	546.739	1.185.134	46,1%
Asturias	87.207	99,3%	111.958	100,0%	55.261	36,9%	135.439	83,3%	62.190	37,2%	15.565	13,6%	9.845	12,4%	522	0,8%	477.987	933.927	51,2%
Baleares	49.939	100,0%	76.475	95,0%	31.992	27,3%	124.169	74,9%	82.526	40,0%	20.594	11,3%	11.696	8,5%	596	0,6%	397.987	1.034.867	38,5%
Canarias	88.929	98,6%	143.688	93,0%	112.516	47,9%	240.967	68,7%	123.153	31,7%	37.264	12,0%	19.689	7,8%	688	0,4%	766.894	1.960.774	39,1%
Cantabria	41.628	100,0%	55.061	100,0%	29.205	37,8%	58.733	65,3%	17.772	18,2%	7.781	11,0%	4.509	8,9%	98	0,2%	214.787	524.127	41,0%
Castilla y León	225.447	100,0%	246.518	100,0%	159.647	50,1%	276.136	72,4%	74.629	20,5%	34.069	12,7%	22.646	10,7%	837	0,5%	1.039.929	2.176.253	47,8%
Castilla - La Mancha	135.186	100,0%	155.428	97,7%	89.275	40,9%	238.179	77,5%	110.017	33,3%	27.340	10,3%	17.086	7,8%	641	0,4%	773.152	1.808.784	42,7%
Cataluña	447.109	100,0%	598.417	94,2%	389.125	46,5%	748.548	68,6%	325.193	24,7%	121.338	11,6%	94.677	11,3%	6.956	1,1%	2.731.363	6.868.360	39,8%
C. Valenciana	289.895	100,0%	418.768	95,6%	287.309	49,5%	547.385	72,8%	165.578	19,4%	65.041	10,0%	42.053	8,1%	1.569	0,4%	1.817.598	4.488.459	40,5%
Extremadura	76.639	100,0%	90.991	99,0%	78.583	62,7%	136.776	80,8%	50.137	31,4%	17.154	12,9%	8.223	7,3%	309	0,4%	458.812	953.437	48,1%
Galicia	238.895	100,0%	286.760	99,0%	182.609	52,6%	361.025	88,9%	110.223	24,9%	35.945	11,1%	18.503	8,0%	306	0,2%	1.234.266	2.454.497	50,3%
La Rioja	23.032	100,0%	28.292	100,0%	23.737	62,9%	39.319	82,5%	11.887	22,5%	4.683	11,9%	3.083	10,1%	135	0,5%	134.168	283.970	47,2%
Madrid	366.870	100,0%	500.321	95,1%	403.169	57,3%	747.092	76,8%	245.970	21,1%	113.574	12,0%	77.384	10,4%	3.676	0,7%	2.458.056	5.977.937	41,1%
Murcia	72.035	100,0%	97.574	94,8%	62.979	42,9%	170.307	79,9%	89.965	35,4%	21.791	10,4%	15.921	9,2%	791	0,6%	531.363	1.310.137	40,6%
Navarra	41.857	100,0%	55.333	99,2%	26.709	36,2%	84.179	87,1%	39.924	37,0%	10.728	13,2%	7.488	11,0%	313	0,6%	266.531	581.354	45,8%
Pais Vasco	159.076	100,7%	208.036	97,6%	149.050	53,2%	266.094	78,3%	78.440	21,7%	33.844	13,0%	24.581	12,2%	1.073	0,6%	920.194	1.983.943	46,4%
Ceuta	2.328	89,4%	3.732	86,4%	3.640	46,3%	9.166	79,3%	8.462	66,9%	1.856	15,6%	1.271	11,6%	99	1,1%	30.554	70.965	43,1%
Melilla	1.885	80,2%	3.076	82,1%	4.695	60,0%	8.462	74,9%	8.170	68,1%	2.216	18,3%	1.186	9,9%	22	0,2%	29.712	70.927	41,9%
FF.AA.	16	-	11	-	2.391	-	6.782	-	14.458	-	18.543	-	11.538	-	184	-	53.923	-	-
Sanidad Exterior	0	-	0	-	1	-	1	-	2	-	3	-	1	-	0	-	8	-	-
<b>Total España</b>	<b>2.870.457</b>	<b>100,0%</b>	<b>3.832.249</b>	<b>96,8%</b>	<b>2.610.316</b>	<b>48,9%</b>	<b>5.337.934</b>	<b>75,9%</b>	<b>2.063.370</b>	<b>26,1%</b>	<b>751.462</b>	<b>12,1%</b>	<b>500.494</b>	<b>10,1%</b>	<b>24.244</b>	<b>0,6%</b>	<b>17.990.526</b>	<b>42.119.827</b>	<b>42,7%</b>

La Población a Vacunar de mayores de 80 años corresponde a la estimación del INE de Julio de 2020  
Datos del 01/07/2021.

Fuente: REGVACU reportado por CC.AA.

Informe de actividad diario. GIV – Gestión Integral de vacunación frente al COVID-19 en España

\*Fuente: datos INE 2020 <https://www.ine.es/jaxi/Tabla.htm?path=t20/e245/p08/i0/&file=02003.px&L=0>



# **ESTRATEGIA DE VACUNACIÓN COVID-19 EN ESPAÑA**