

# GIV COVID-19

## Gestión integral de la vacunación COVID-19

Informe de actividad

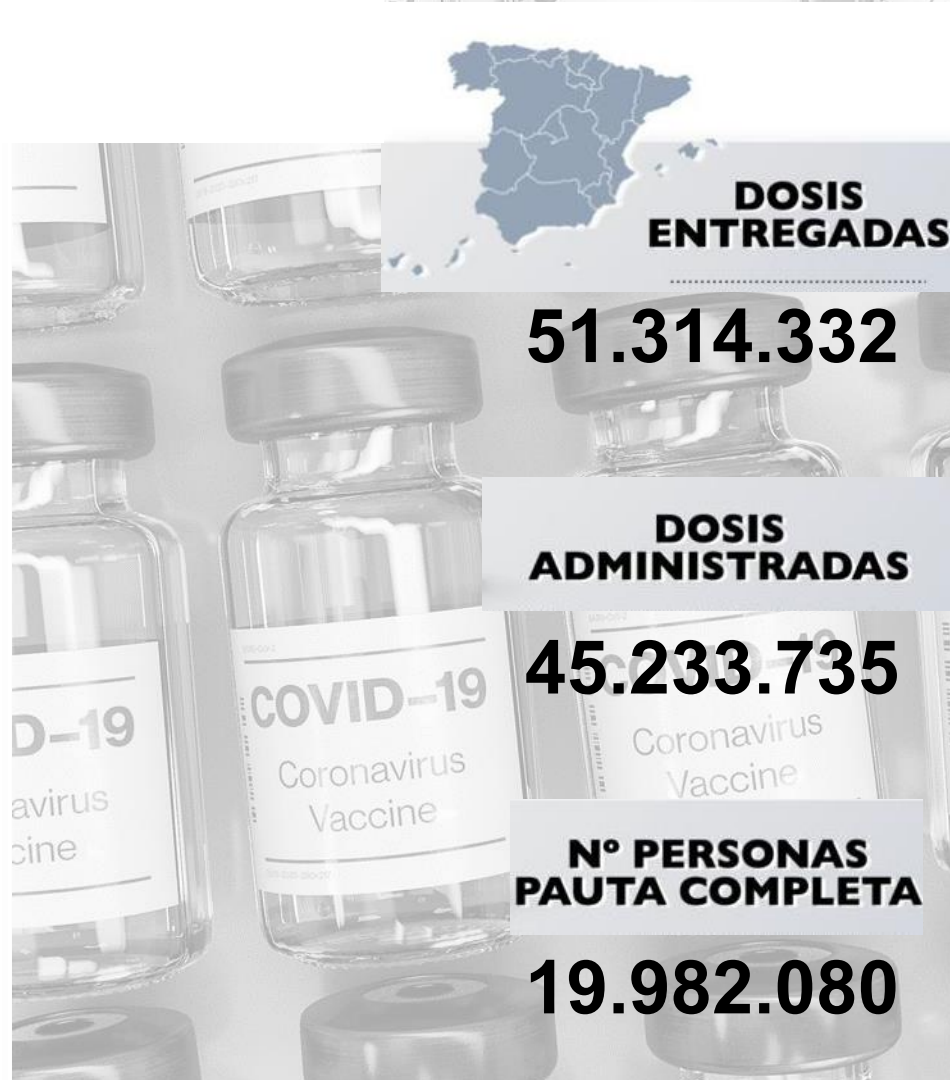
Periodo de los datos: 27/12/2020 - 06/07/2021

Fecha del informe: 07/07/2021

Informe para comunicación



#YoMeVacunoSeguro



## Datos globales agregados (\*)

Dosis adquiridas de Q1 a Q3 <b>93.509.245</b>	Dosis recibidas en España <b>51.361.095</b> 54,9% dosis adquiridas	Dosis entregadas en España <sup>(1)</sup> <b>51.314.332</b> 99,9% dosis recibidas en España Dosis entregadas a Andorra: <b>30.030</b> Dosis pendientes de entrega: <b>15.857</b>	Dosis administradas <b>45.233.735</b> 88,2% dosis entregadas	Nº Personas con al menos 1 dosis <b>26.996.373</b> <b>56,9% población**</b> Nº Personas con pauta completa <b>19.982.080</b> <b>42,1% población**</b>
--	--	--	--	--

### Distribución por tipo de vacuna

	Dosis adquiridas de Q1 a Q3 <sup>(2)</sup>	Dosis recibidas en España	Dosis entregadas en España	Dosis administradas	Nº Personas con al menos 1 dosis	Nº Personas con pauta completa
<b>Pfizer / BioNtech</b>	43.955.845	34.148.595	34.115.037	31.828.492 (93,3%)	18.198.068	13.891.622
<b>Moderna</b>	19.722.800	4.759.200	4.752.990	4.113.508 (86,5%)	2.378.686	1.774.720
<b>AstraZeneca / Oxford</b>	12.232.200	10.387.100	10.387.100	7.927.991 (76,3%)	5.055.875	2.951.994
<b>Janssen</b>	17.598.400	2.066.200	2.059.205	1.363.744 (66,2%)	1.363.744	1.363.744
<b>Curevac</b>	-	-	-	-	-	-

Fuentes: AEMPS y REGVACU (Datos reportados por las CC.AA).

(1) Fuente: AEMPS. No se incluyen 876 dosis destinadas a Ensayos Clínicos. El reparto de dosis se ha realizado de forma equitativa entre CCAA en base a la distribución de los grupos de vacunación definidos en la Estrategia de Vacunación. La cifra de dosis entregadas a las Comunidades y Ciudades Autónomas de los distintos fabricantes se actualizará dos veces por semana, los martes y los viernes. Excepcionalmente, el primer envío de cada fabricante a nuestro país se actualizará en el informe del día posterior a la recepción del mismo. La cifra de dosis entregadas de la vacuna de Pfizer/BioNtech está calculada teniendo en cuenta cinco dosis por vial hasta el día 24/01/2021. A partir de este día se contabilizan 6 dosis por vial. La compañía ha modificado la ficha técnica, estableciendo la posibilidad de extraer una sexta dosis por vial en determinadas circunstancias.

(2) La distribución de las dosis adquiridas de AstraZeneca para el 3er trimestre (Q3) no ha sido aún confirmadas por el fabricante. \*\* Fuente: datos INE 2020: <https://www.ine.es/jaxi/Tabla.htm?path=/t20/e245/p08/10/&file=02003.px&L=0>

## Dosis entregadas y administradas por tipo de vacuna

	Dosis entregadas Pfizer <sup>(1)</sup>	Dosis entregadas Moderna <sup>(1)</sup>	Dosis entregadas AstraZeneca <sup>(1)</sup>	Dosis entregadas Janssen <sup>(1)</sup>	Dosis entregadas Total <sup>(1)</sup>	Dosis administradas Total <sup>(2)</sup>	% sobre entregadas <sup>(3)</sup>	Nº Personas con al menos 1 dosis	Nº Personas con pauta completa	Fecha de la última vacuna registrada <sup>(2)</sup>
Andalucía	5.802.120	833.000	1.805.800	395.200	<b>8.836.120</b>	<b>8.116.699</b>	91,9%	4.801.679	3.492.103	06/07/2021
Aragón	1.022.895	136.100	285.700	50.600	<b>1.495.295</b>	<b>1.315.126</b>	88,0%	772.168	604.618	06/07/2021
Asturias	867.875	113.200	233.400	38.900	<b>1.253.375</b>	<b>1.167.000</b>	93,1%	680.138	525.870	06/07/2021
Baleares	743.310	106.600	256.400	102.650	<b>1.208.960</b>	<b>1.026.952</b>	84,9%	624.682	452.523	06/07/2021
Canarias	1.422.690	199.900	503.700	95.100	<b>2.221.390</b>	<b>1.941.616</b>	87,4%	1.186.112	842.988	06/07/2021
Cantabria	451.185	59.700	130.200	27.500	<b>668.585</b>	<b>574.919</b>	86,0%	339.213	251.771	06/07/2021
Castilla y León	2.032.005	273.800	514.400	156.100	<b>2.976.305</b>	<b>2.515.373</b>	84,5%	1.474.359	1.146.004	06/07/2021
Castilla - La Mancha	1.496.295	212.900	460.900	74.275	<b>2.244.370</b>	<b>1.978.256</b>	88,1%	1.203.917	844.009	06/07/2021
Cataluña	5.499.620	762.200	1.698.100	276.500	<b>8.236.420</b>	<b>7.320.676</b>	88,9%	4.393.418	3.136.044	06/07/2021
C. Valenciana	3.504.340	486.400	1.009.800	180.050	<b>5.180.590</b>	<b>4.579.857</b>	88,4%	2.699.173	2.037.913	06/07/2021
Extremadura	822.005	108.100	228.000	40.500	<b>1.198.605</b>	<b>1.115.496</b>	93,1%	664.355	503.187	06/07/2021
Galicia	2.200.885	288.200	595.400	103.200	<b>3.187.685</b>	<b>2.936.172</b>	92,1%	1.738.099	1.327.274	06/07/2021
La Rioja	242.255	32.100	61.400	18.150	<b>353.905</b>	<b>301.302</b>	85,1%	172.280	145.421	06/07/2021
Madrid	4.669.395	672.900	1.509.400	292.000	<b>7.143.695</b>	<b>5.839.719</b>	81,7%	3.528.148	2.665.434	06/07/2021
Murcia	1.022.135	142.200	259.900	83.100	<b>1.507.335</b>	<b>1.340.481</b>	88,9%	798.720	592.288	06/07/2021
Navarra	480.435	68.600	145.700	29.200	<b>723.935</b>	<b>643.419</b>	88,9%	388.509	291.930	06/07/2021
País Vasco	1.679.940	222.600	549.600	84.750	<b>2.536.890</b>	<b>2.223.181</b>	87,6%	1.354.882	990.169	06/07/2021
Ceuta	54.630	7.900	18.100	3.150	<b>83.780</b>	<b>75.184</b>	89,7%	46.811	32.543	06/07/2021
Melilla	54.630	7.800	15.100	4.250	<b>81.780</b>	<b>68.759</b>	84,1%	42.562	31.978	06/07/2021
Fuerzas Armadas	46.392	16.300	106.100	2.000	<b>170.792</b>	<b>151.644</b>	88,8%	85.508	67.074	06/07/2021
Sanidad Exterior	0	2.490	0	2.030	<b>4.520</b>	<b>1.904</b>	42,1%	1.640	939	05/07/2021
<b>Totales</b>	<b>34.115.037</b>	<b>4.752.990</b>	<b>10.387.100</b>	<b>2.059.205</b>	<b>51.314.332</b>	<b>45.233.735</b>	<b>88,2%</b>	<b>26.996.373</b>	<b>19.982.080</b>	

(1) Fuente: AEMPS. El reparto de dosis se ha realizado de forma equitativa entre CCAA en base a la distribución de los grupos de vacunación definidos en la Estrategia de Vacunación.

La cifra de dosis entregadas a las Comunidades y Ciudades Autónomas de los distintos fabricantes se actualizará dos veces por semana, los martes y los viernes. Excepcionalmente, el primer envío de cada fabricante a nuestro país se actualizará en el informe del día posterior a aquel en el que dicho envío sea recibido. La cifra de dosis entregadas de la vacuna de Pfizer/BioNTech está calculada teniendo en cuenta cinco dosis por vial hasta el día 24/01/2021. A partir de este día se contabilizan 6 dosis por vial. La compañía ha modificado la ficha técnica, estableciendo la posibilidad de extraer una sexta dosis por vial en determinadas circunstancias.

(2) Fuente: REGVACU reportado por CC. AA.

(3) Para los cálculos de los porcentajes es necesario considerar la capacidad de administrar hasta 6 dosis por vial y la fecha de actualización de los datos de las dosis entregadas, según se indica en la nota número 1.

# Cobertura de población vacunada mayor de 40 años por CC.AA

	Población a vacunar Mayor de 40 años <sup>(1)</sup>	Nº Personas con al menos 1 dosis	% Personas con al menos 1 dosis	Nº Personas con pauta completa	% Personas con pauta completa	Fecha de la última vacuna registrada <sup>(2)</sup>
Andalucía	4.630.179	4.202.252	90,8%	2.655.584	57,4%	06/07/2021
Aragón	787.338	705.657	89,6%	456.688	58,0%	06/07/2021
Asturias	676.365	622.702	92,1%	407.029	60,2%	06/07/2021
Baleares	619.258	506.307	81,8%	310.758	50,2%	06/07/2021
Canarias	1.218.295	1.000.373	82,1%	619.226	50,8%	06/07/2021
Cantabria	359.186	322.637	89,8%	205.664	57,3%	06/07/2021
Castilla y León	1.532.122	1.392.071	90,9%	979.882	64,0%	06/07/2021
Castilla - La Mancha	1.150.822	1.044.282	90,7%	643.136	55,9%	06/07/2021
Cataluña	4.328.607	3.740.916	86,4%	2.366.029	54,7%	06/07/2021
C. Valenciana	2.899.043	2.541.731	87,7%	1.653.615	57,0%	06/07/2021
Extremadura	621.888	592.717	95,3%	404.695	65,1%	06/07/2021
Galicia	1.720.101	1.617.667	94,0%	1.098.289	63,9%	06/07/2021
La Rioja	188.661	163.006	86,4%	119.170	63,2%	06/07/2021
Madrid	3.732.280	3.198.704	85,7%	2.129.600	57,1%	06/07/2021
Murcia	786.992	709.305	90,1%	418.504	53,2%	06/07/2021
Navarra	375.498	343.228	91,4%	217.838	58,0%	06/07/2021
País Vasco	1.353.260	1.231.306	91,0%	808.380	59,7%	06/07/2021
Ceuta	38.978	32.711	83,9%	19.465	49,9%	06/07/2021
Melilla	37.225	30.162	81,0%	18.868	50,7%	06/07/2021
Fuerzas Armadas	-	33.474	-	10.926	-	06/07/2021
Sanidad Exterior	-	776	-	264	-	05/07/2021
<b>Totales</b>	<b>27.056.098</b>	<b>24.031.984</b>	<b>88,8%</b>	<b>15.543.610</b>	<b>57,4%</b>	

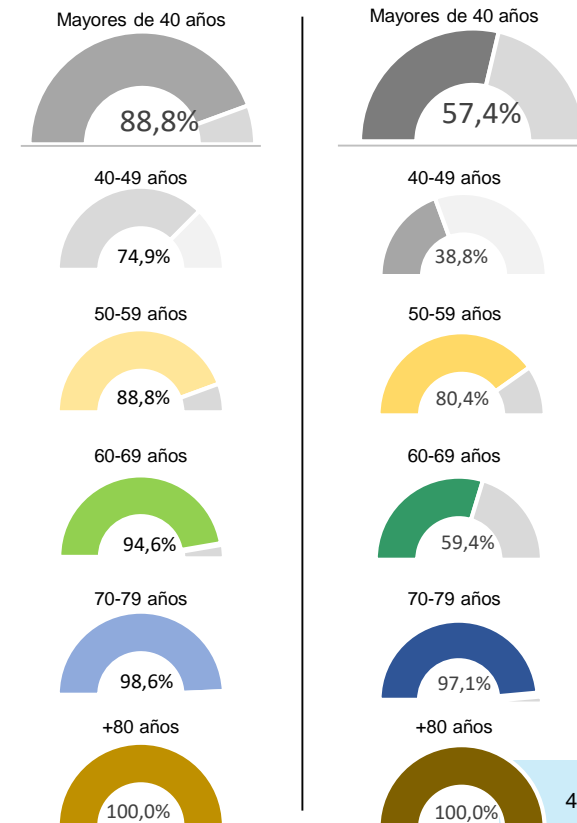
Fuente: REGVACU. Datos reportados por las CC.AA

(1) Fuente: datos INE 2020 <https://www.ine.es/jaxi/Tabla.htm?path=/t20/e245/p08/10/&file=02003.px&L=0>

(2) Fuente: REGVACU reportado por CC.AA.

## Detalle de Coberturas por Grupos Etarios Prioritarios

Personas con al menos 1 dosis      Personas con pauta completa



## Coberturas de grupos etarios (1/2) – Personas con al menos una dosis

CC.AA	Vacunados ≥80 años	% ≥80 años*	Vacunados 70-79 años	% 70-79 años*	Vacunados 60-69 años	% 60-69 años*	Vacunados 50-59 años	% 50-59 años*	Vacunados 40-49 años	% 40-49 años*	Vacunados 30-39 años	% 30-39 años*	Vacunados 20-29 años	% 20-29 años*	Vacunados 12-19 años	% 12-19 años*	Total Vacunados con al menos 1 dosis	Población a Vacunar*	% Con al menos 1 dosis*
Andalucía	431.920	100,0%	648.358	99,7%	887.932	96,9%	1.144.911	90,5%	1.089.131	78,6%	478.982	42,0%	114.481	12,3%	5.964	0,8%	4.801.679	7.451.975	64,4%
Aragón	100.767	100,0%	118.232	99,4%	149.233	95,4%	174.416	88,0%	163.009	75,8%	46.170	28,1%	18.724	14,4%	1.617	1,6%	772.168	1.185.134	65,2%
Asturias	88.563	100,0%	113.598	100,0%	142.421	95,2%	144.770	89,0%	133.350	79,9%	46.468	40,6%	10.374	13,1%	594	0,9%	680.138	933.927	72,8%
Baleares	50.789	100,0%	77.644	96,4%	101.570	86,6%	136.165	82,1%	140.139	68,0%	76.885	42,2%	33.081	24,0%	8.409	8,8%	624.682	1.034.867	60,4%
Canarias	91.626	100,0%	148.277	96,0%	210.805	89,7%	293.525	83,7%	256.140	66,0%	140.648	45,2%	41.357	16,4%	3.734	2,1%	1.186.112	1.960.774	60,5%
Cantabria	42.226	100,0%	55.714	100,0%	74.383	96,2%	79.999	88,9%	70.315	71,9%	10.821	15,4%	5.533	11,0%	222	0,5%	339.213	524.127	64,7%
Castilla y León	228.502	100,0%	248.806	100,0%	309.098	97,0%	335.945	88,1%	269.720	74,2%	55.493	20,7%	25.695	12,2%	1.100	0,7%	1.474.359	2.176.253	67,7%
Castilla - La Mancha	137.402	100,0%	157.352	98,9%	213.888	97,9%	275.357	89,6%	260.283	78,7%	130.252	49,0%	28.276	13,0%	1.107	0,6%	1.203.917	1.808.784	66,6%
Cataluña	455.720	100,0%	611.518	96,3%	761.829	91,0%	946.687	86,7%	965.162	73,3%	466.517	44,7%	159.335	19,0%	26.650	4,1%	4.393.418	6.868.360	64,0%
C. Valenciana	295.015	100,0%	429.579	98,1%	540.725	93,1%	645.401	85,8%	631.011	74,1%	97.305	15,0%	57.427	11,1%	2.710	0,6%	2.699.173	4.488.459	60,1%
Extremadura	78.035	100,0%	95.430	100,0%	128.580	100,0%	155.267	91,8%	135.405	84,9%	61.401	46,0%	9.811	8,7%	426	0,5%	664.355	953.437	69,7%
Galicia	241.042	100,0%	289.184	99,8%	334.491	96,4%	374.104	92,2%	378.846	85,5%	99.274	30,7%	20.730	9,0%	428	0,2%	1.738.099	2.454.497	70,8%
La Rioja	23.314	100,0%	28.507	100,0%	36.246	96,1%	42.418	89,0%	32.521	61,4%	5.446	13,9%	3.648	12,0%	180	0,7%	172.280	283.970	60,7%
Madrid	371.620	100,0%	506.174	96,2%	665.000	94,6%	879.133	90,4%	776.777	66,6%	234.132	24,7%	90.001	12,1%	5.311	1,0%	3.528.148	5.977.937	59,0%
Murcia	73.396	100,0%	101.648	98,8%	138.591	94,3%	194.408	91,2%	201.262	79,2%	69.231	33,1%	19.188	11,1%	996	0,7%	798.720	1.310.137	61,0%
Navarra	42.382	100,0%	55.643	99,7%	69.595	94,2%	87.680	90,7%	87.928	81,4%	33.721	41,5%	10.818	15,9%	742	1,3%	388.509	581.354	66,8%
Pais Vasco	162.839	100,0%	210.580	98,8%	268.827	96,0%	305.276	89,8%	283.784	78,4%	92.024	35,3%	29.900	14,8%	1.652	1,0%	1.354.882	1.983.943	68,3%
Ceuta	2.371	91,0%	3.804	88,1%	7.228	92,0%	9.661	83,6%	9.647	76,3%	7.089	59,6%	5.465	49,8%	1.546	16,9%	46.811	70.965	66,0%
Melilla	1.968	83,8%	3.238	86,4%	6.798	86,9%	9.056	80,1%	9.102	75,8%	7.012	57,8%	5.346	44,6%	42	0,4%	42.562	70.927	60,0%
FF.AA.	30	-	17	-	3.443	-	9.233	-	20.751	-	28.958	-	22.195	-	881	-	85.508	-	-
Sanidad Exterior	5	-	8	-	55	-	241	-	467	-	508	-	340	-	16	-	1.640	-	-
<b>Total España</b>	<b>2.919.532</b>	<b>100,0%</b>	<b>3.903.311</b>	<b>98,6%</b>	<b>5.050.738</b>	<b>94,6%</b>	<b>6.243.653</b>	<b>88,8%</b>	<b>5.914.750</b>	<b>74,9%</b>	<b>2.188.337</b>	<b>35,1%</b>	<b>711.725</b>	<b>14,4%</b>	<b>64.327</b>	<b>1,7%</b>	<b>26.996.373</b>	<b>42.119.827</b>	<b>64,1%</b>

La Población a Vacunar de mayores de 80 años corresponde a la estimación del INE de Julio de 2020.

Datos del 07/07/2021.

Fuente: REGVACU reportado por CC.AA.

\*Fuente: datos INE 2020 <https://www.ine.es/jaxi/Tabla.htm?path=/t20/e245/p08/i0/&file=02003.px&L=0>

## Coberturas de grupos etarios (2/2) – Personas con pauta completa

CC.AA	Vacunados ≥80 años	% ≥80 años*	Vacunados 70-79 años	% 70-79 años*	Vacunados 60-69 años	% 60-69 años*	Vacunados 50-59 años	% 50-59 años*	Vacunados 40-49 años	% 40-49 años*	Vacunados 30-39 años	% 30-39 años*	Vacunados 20-29 años	% 20-29 años*	Vacunados 12-19 años	% 12-19 años*	Total Vacunados con pauta completa	Población a Vacunar*	% Con pauta completa*
Andalucía	424.468	100,0%	640.234	98,4%	559.103	61,0%	1.031.779	81,6%	590.686	42,6%	144.916	12,7%	96.368	10,4%	4.549	0,6%	3.492.103	7.451.975	46,9%
Aragón	99.033	100,0%	116.964	98,3%	74.242	47,5%	166.449	84,0%	102.868	47,9%	26.641	16,2%	17.098	13,1%	1.323	1,3%	604.618	1.185.134	51,0%
Asturias	87.305	99,4%	112.164	100,0%	69.085	46,2%	138.475	85,1%	92.516	55,4%	15.814	13,8%	9.971	12,6%	540	0,8%	525.870	933.927	56,3%
Baleares	50.004	100,0%	76.671	95,2%	57.016	48,6%	127.067	76,6%	104.435	50,7%	23.529	12,9%	12.870	9,3%	931	1,0%	452.523	1.034.867	43,7%
Canarias	89.133	98,8%	144.292	93,4%	129.903	55,3%	255.898	73,0%	154.544	39,8%	47.558	15,3%	20.863	8,3%	797	0,4%	842.988	1.960.774	43,0%
Cantabria	41.662	100,0%	55.182	100,0%	36.918	47,7%	71.902	79,9%	32.312	33,0%	8.746	12,4%	4.902	9,7%	147	0,3%	251.771	524.127	48,0%
Castilla y León	225.544	100,0%	246.782	100,0%	196.310	61,6%	311.246	81,7%	107.454	29,6%	34.809	13,0%	22.994	10,9%	865	0,5%	1.146.004	2.176.253	52,7%
Castilla - La Mancha	135.259	100,0%	155.638	97,8%	106.341	48,7%	245.898	80,0%	154.260	46,7%	28.413	10,7%	17.537	8,0%	663	0,4%	844.009	1.808.784	46,7%
Cataluña	447.673	100,0%	600.722	94,6%	508.668	60,7%	808.966	74,1%	528.416	40,1%	131.296	12,6%	102.328	12,2%	7.975	1,2%	3.136.044	6.868.360	45,7%
C. Valenciana	290.210	100,0%	419.848	95,9%	361.316	62,2%	582.241	77,4%	271.240	31,9%	67.310	10,4%	44.056	8,5%	1.692	0,4%	2.037.913	4.488.459	45,4%
Extremadura	76.663	100,0%	91.073	99,1%	90.468	72,2%	146.491	86,6%	70.266	44,1%	19.347	14,5%	8.542	7,5%	337	0,4%	503.187	953.437	52,8%
Galicia	239.076	100,0%	287.270	99,1%	207.124	59,7%	364.819	89,9%	170.132	38,4%	39.408	12,2%	19.123	8,3%	322	0,2%	1.327.274	2.454.497	54,1%
La Rioja	23.044	100,0%	28.324	100,0%	27.510	72,9%	40.292	84,5%	17.808	33,6%	4.970	12,6%	3.329	10,9%	144	0,6%	145.421	283.970	51,2%
Madrid	367.115	100,0%	500.946	95,2%	473.516	67,3%	788.023	81,0%	325.609	27,9%	126.341	13,3%	79.906	10,8%	3.978	0,7%	2.665.434	5.977.937	44,6%
Murcia	72.099	100,0%	97.970	95,2%	72.838	49,6%	175.597	82,3%	132.658	52,2%	22.691	10,9%	17.546	10,2%	889	0,6%	592.288	1.310.137	45,2%
Navarra	41.867	100,0%	55.363	99,2%	35.561	48,2%	85.047	88,0%	54.108	50,1%	11.746	14,4%	7.879	11,6%	359	0,6%	291.930	581.354	50,2%
Pais Vasco	159.944	101,3%	208.339	97,8%	152.861	54,6%	287.236	84,5%	115.004	31,8%	38.356	14,7%	27.204	13,5%	1.225	0,7%	990.169	1.983.943	49,9%
Ceuta	2.336	89,7%	3.747	86,8%	4.114	52,4%	9.268	80,2%	8.739	69,1%	2.829	23,8%	1.362	12,4%	148	1,6%	32.543	70.965	45,9%
Melilla	1.891	80,5%	3.099	82,7%	5.302	67,7%	8.576	75,9%	8.363	69,7%	3.337	27,5%	1.386	11,6%	24	0,3%	31.978	70.927	45,1%
FF.AA.	20	-	13	-	2.822	-	8.071	-	17.424	-	22.429	-	15.746	-	549	-	67.074	-	-
Sanidad Exterior	4	-	8	-	43	-	209	-	285	-	237	-	145	-	8	-	939	-	-
<b>Total España</b>	<b>2.874.350</b>	<b>100,0%</b>	<b>3.844.649</b>	<b>97,1%</b>	<b>3.171.061</b>	<b>59,4%</b>	<b>5.653.550</b>	<b>80,4%</b>	<b>3.059.127</b>	<b>38,8%</b>	<b>820.723</b>	<b>13,2%</b>	<b>531.155</b>	<b>10,7%</b>	<b>27.465</b>	<b>0,7%</b>	<b>19.982.080</b>	<b>42.119.827</b>	<b>47,4%</b>

La Población a Vacunar de mayores de 80 años corresponde a la estimación del INE de Julio de 2020

Datos del 07/07/2021.

Fuente: REGVACU reportado por CC.AA.

Informe de actividad diario. GIV – Gestión Integral de vacunación frente al COVID-19 en España

\*Fuente: datos INE 2020 <https://www.ine.es/jaxi/Tabla.htm?path=t20/e245/p08/i0/&file=02003.px&L=0>



# **ESTRATEGIA DE VACUNACIÓN COVID-19 EN ESPAÑA**