

GIV COVID-19

Gestión integral de la vacunación COVID-19

Informe de actividad

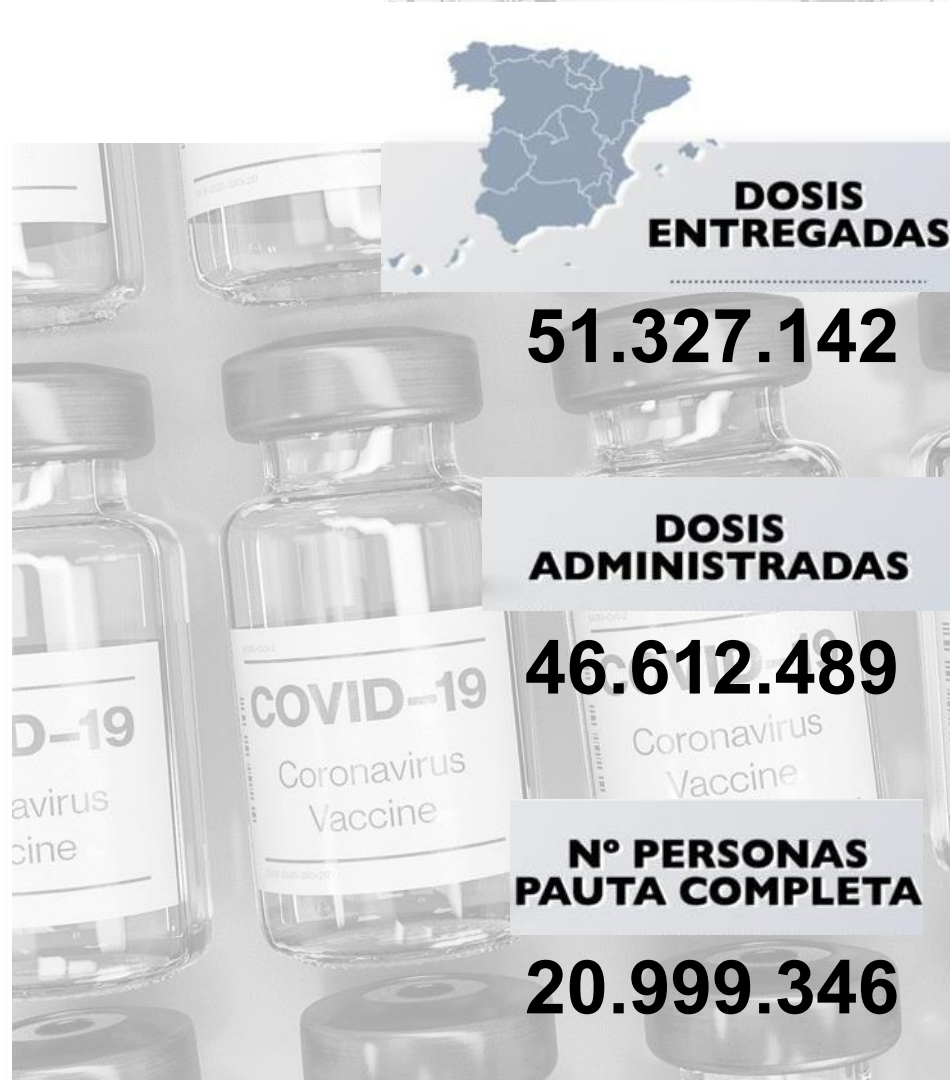
Periodo de los datos: 27/12/2020 - 08/07/2021

Fecha del informe: 09/07/2021

Informe para comunicación



#YoMeVacunoSeguro



Datos globales agregados (*)

Dosis adquiridas de Q1 a Q3 93.509.245	Dosis recibidas en España 51.372.795 54,9% dosis adquiridas	Dosis entregadas en España ⁽¹⁾ 51.327.142 99,9% dosis recibidas en España Dosis entregadas a Andorra: 30.030 Dosis pendientes de entrega: 14.723	Dosis administradas 46.612.489 90,8% dosis entregadas	Nº Personas con al menos 1 dosis 27.534.723 58,0% población** Nº Personas con pauta completa 20.999.346 44,3% población**
--	---	---	---	--

Distribución por tipo de vacuna

	Dosis adquiridas de Q1 a Q3 ⁽²⁾	Dosis recibidas en España	Dosis entregadas en España	Dosis administradas	Nº Personas con al menos 1 dosis	Nº Personas con pauta completa
Pfizer / BioNtech	43.955.845	34.160.295	34.126.737	32.728.997 (95,9%)	18.588.934	14.500.036
Moderna	19.722.800	4.759.200	4.753.770	4.249.085 (89,4%)	2.480.212	1.826.515
AstraZeneca / Oxford	12.232.200	10.387.100	10.387.100	8.227.260 (79,2%)	5.058.430	3.265.648
Janssen	17.598.400	2.066.200	2.059.535	1.407.147 (68,3%)	1.407.147	1.407.147
Curevac	-	-	-	-	-	-

Fuentes: AEMPS y REGVACU (Datos reportados por las CC.AA).

(1) Fuente: AEMPS. No se incluyen 900 dosis destinadas a Ensayos Clínicos. El reparto de dosis se ha realizado de forma equitativa entre CCAA en base a la distribución de los grupos de vacunación definidos en la Estrategia de Vacunación. La cifra de dosis entregadas a las Comunidades y Ciudades Autónomas de los distintos fabricantes se actualizará dos veces por semana, los martes y los viernes. Excepcionalmente, el primer envío de cada fabricante a nuestro país se actualizará en el informe del día posterior a la recepción del mismo. La cifra de dosis entregadas de la vacuna de Pfizer/BioNtech está calculada teniendo en cuenta cinco dosis por vial hasta el día 24/01/2021. A partir de este día se contabilizan 6 dosis por vial. La compañía ha modificado la ficha técnica, estableciendo la posibilidad de extraer una sexta dosis por vial en determinadas circunstancias.

(2) La distribución de las dosis adquiridas de AstraZeneca para el 3er trimestre (Q3) no ha sido aún confirmadas por el fabricante. ** Fuente: datos INE 2020: <https://www.ine.es/jaxi/Tabla.htm?path=/t20/e245/p08/10/&file=02003.px&L=0>

Dosis entregadas y administradas por tipo de vacuna

	Dosis entregadas Pfizer ⁽¹⁾	Dosis entregadas Moderna ⁽¹⁾	Dosis entregadas AstraZeneca ⁽¹⁾	Dosis entregadas Janssen ⁽¹⁾	Dosis entregadas Total ⁽¹⁾	Dosis administradas Total ⁽²⁾	% sobre entregadas ⁽³⁾	Nº Personas con al menos 1 dosis	Nº Personas con pauta completa	Fecha de la última vacuna registrada ⁽²⁾
Andalucía	5.802.120	833.000	1.805.800	395.200	8.836.120	8.363.997	94,7%	4.879.595	3.674.704	08/07/2021
Aragón	1.022.895	136.100	285.700	50.600	1.495.295	1.363.947	91,2%	799.195	629.686	08/07/2021
Asturias	867.875	113.200	233.400	38.900	1.253.375	1.193.479	95,2%	680.969	550.842	08/07/2021
Baleares	755.010	106.600	256.400	48.250	1.166.260	1.056.047	90,5%	636.049	472.477	08/07/2021
Canarias	1.422.690	199.900	503.700	95.100	2.221.390	1.991.170	89,6%	1.210.747	870.467	08/07/2021
Cantabria	451.185	59.700	130.200	22.200	663.285	588.816	88,8%	342.295	262.731	08/07/2021
Castilla y León	2.032.005	273.800	514.400	91.500	2.911.705	2.589.142	88,9%	1.491.790	1.203.026	08/07/2021
Castilla - La Mancha	1.496.295	212.900	460.900	78.225	2.248.320	2.040.612	90,8%	1.226.989	883.697	08/07/2021
Cataluña	5.499.620	762.200	1.698.100	336.200	8.296.120	7.560.554	91,1%	4.479.749	3.415.230	08/07/2021
C. Valenciana	3.504.340	486.400	1.009.800	250.250	5.250.790	4.731.234	90,1%	2.732.032	2.157.083	08/07/2021
Extremadura	822.005	108.100	228.000	40.500	1.198.605	1.153.087	96,2%	674.830	532.011	08/07/2021
Galicia	2.200.885	288.200	595.400	103.200	3.187.685	2.991.035	93,8%	1.763.320	1.358.672	08/07/2021
La Rioja	242.255	32.100	61.400	12.550	348.305	309.240	88,8%	175.763	150.248	08/07/2021
Madrid	4.669.395	672.900	1.509.400	292.000	7.143.695	6.055.104	84,8%	3.677.160	2.750.878	08/07/2021
Murcia	1.022.135	142.200	259.900	83.100	1.507.335	1.390.125	92,2%	816.478	626.760	08/07/2021
Navarra	480.435	68.600	145.700	25.250	719.985	659.485	91,6%	395.595	301.570	08/07/2021
País Vasco	1.679.940	222.600	549.600	84.750	2.536.890	2.269.594	89,5%	1.372.271	1.021.117	08/07/2021
Ceuta	54.630	7.900	18.100	3.150	83.780	77.544	92,6%	47.677	34.126	08/07/2021
Melilla	54.630	7.800	15.100	4.250	81.780	71.763	87,8%	44.239	33.472	08/07/2021
Fuerzas Armadas	46.392	16.300	106.100	2.000	170.792	154.099	90,2%	85.945	69.150	08/07/2021
Sanidad Exterior	0	3.270	0	2.360	5.630	2.415	42,9%	2.035	1.399	08/07/2021
Totales	34.126.737	4.753.770	10.387.100	2.059.535	51.327.142	46.612.489	90,8%	27.534.723	20.999.346	

(1) Fuente: AEMPS. El reparto de dosis se ha realizado de forma equitativa entre CCAA en base a la distribución de los grupos de vacunación definidos en la Estrategia de Vacunación.

La cifra de dosis entregadas a las Comunidades y Ciudades Autónomas de los distintos fabricantes se actualizará dos veces por semana, los martes y los viernes. Excepcionalmente, el primer envío de cada fabricante a nuestro país se actualizará en el informe del día posterior a aquel en el que dicho envío sea recibido. La cifra de dosis entregadas de la vacuna de Pfizer/BioNTech está calculada teniendo en cuenta cinco dosis por vial hasta el día 24/01/2021. A partir de este día se contabilizan 6 dosis por vial. La compañía ha modificado la ficha técnica, estableciendo la posibilidad de extraer una sexta dosis por vial en determinadas circunstancias.

(2) Fuente: REGVACU reportado por CC. AA.

(3) Para los cálculos de los porcentajes es necesario considerar la capacidad de administrar hasta 6 dosis por vial y la fecha de actualización de los datos de las dosis entregadas, según se indica en la nota número 1.

Cobertura de población vacunada mayor de 40 años por CC.AA

	Población a vacunar Mayor de 40 años ⁽¹⁾	Nº Personas con al menos 1 dosis	% Personas con al menos 1 dosis	Nº Personas con pauta completa	% Personas con pauta completa*	Fecha de la última vacuna registrada ⁽²⁾
Andalucía	4.630.179	4.222.099	91,2%	3.416.927	73,8%	08/07/2021
Aragón	787.338	711.227	90,3%	581.945	73,9%	08/07/2021
Asturias	676.365	623.132	92,1%	524.398	77,5%	08/07/2021
Baleares	619.258	508.210	82,1%	431.028	69,6%	08/07/2021
Canarias	1.218.295	1.007.044	82,7%	796.153	65,3%	08/07/2021
Cantabria	359.186	324.823	90,4%	248.757	69,3%	08/07/2021
Castilla y León	1.532.122	1.401.664	91,5%	1.143.807	74,7%	08/07/2021
Castilla - La Mancha	1.150.822	1.048.121	91,1%	835.748	72,6%	08/07/2021
Cataluña	4.328.607	3.756.905	86,8%	3.135.086	72,4%	08/07/2021
C. Valenciana	2.899.043	2.562.136	88,4%	2.037.476	70,3%	08/07/2021
Extremadura	621.888	595.124	95,7%	502.857	80,9%	08/07/2021
Galicia	1.720.101	1.618.864	94,1%	1.297.834	75,5%	08/07/2021
La Rioja	188.661	165.587	87,8%	141.667	75,1%	08/07/2021
Madrid	3.732.280	3.251.013	87,1%	2.527.577	67,7%	08/07/2021
Murcia	786.992	712.630	90,6%	583.186	74,1%	08/07/2021
Navarra	375.498	343.565	91,5%	280.947	74,8%	08/07/2021
País Vasco	1.353.260	1.235.316	91,3%	952.998	70,4%	08/07/2021
Ceuta	38.978	32.796	84,1%	28.441	73,0%	08/07/2021
Melilla	37.225	30.182	81,1%	28.008	75,2%	08/07/2021
Fuerzas Armadas	-	33.590	-	28.967	-	08/07/2021
Sanidad Exterior	-	996	-	804	-	08/07/2021
Totales	27.056.098	24.185.024	89,4%	19.524.611	72,2%	

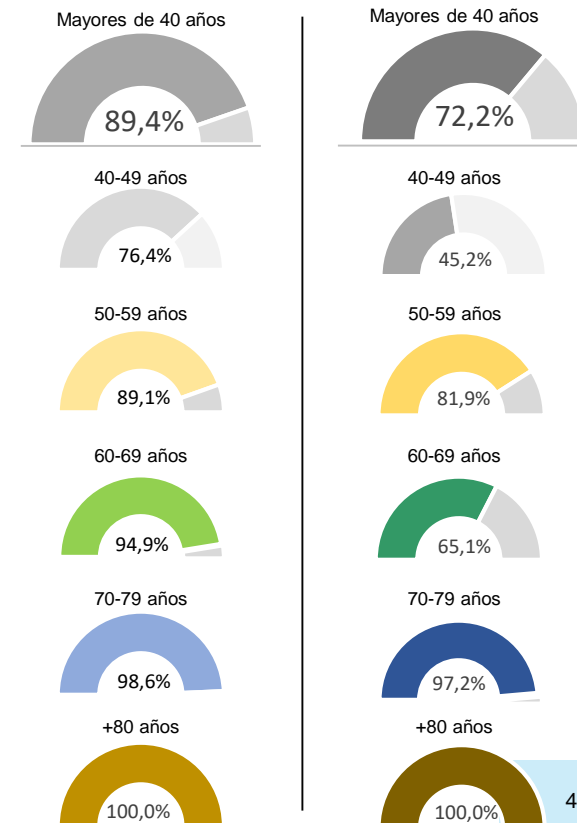
Fuente: REGVACU. Datos reportados por las CC.AA

(1) Fuente: datos INE 2020 <https://www.ine.es/jaxi/Tabla.htm?path=/t20/e245/p08/i0/&file=02003.px&L=0>

(2) Fuente: REGVACU reportado por CC.AA.

Detalle de Coberturas por Grupos Etarios Prioritarios

Personas con al menos 1 dosis Personas con pauta completa



Coberturas de grupos etarios (1/2) – Personas con al menos una dosis

CC.AA	Vacunados ≥80 años	% ≥80 años*	Vacunados 70-79 años	% 70-79 años*	Vacunados 60-69 años	% 60-69 años*	Vacunados 50-59 años	% 50-59 años*	Vacunados 40-49 años	% 40-49 años*	Vacunados 30-39 años	% 30-39 años*	Vacunados 20-29 años	% 20-29 años*	Vacunados 12-19 años	% 12-19 años*	Total Vacunados con al menos 1 dosis	Población a Vacunar*	% Con al menos 1 dosis*
Andalucía	432.012	100,0%	648.603	99,7%	890.251	97,2%	1.148.457	90,8%	1.102.776	79,6%	533.509	46,8%	117.619	12,7%	6.368	0,8%	4.879.595	7.451.975	65,5%
Aragón	100.811	100,0%	118.317	99,5%	149.670	95,7%	175.317	88,4%	167.112	77,7%	64.678	39,4%	20.434	15,7%	2.856	2,8%	799.195	1.185.134	67,4%
Asturias	88.571	100,0%	113.601	100,0%	142.531	95,2%	144.851	89,1%	133.578	80,0%	46.841	40,9%	10.397	13,1%	599	0,9%	680.969	933.927	72,9%
Baleares	50.806	100,0%	77.678	96,5%	101.975	87,0%	136.603	82,4%	141.148	68,5%	79.316	43,5%	37.868	27,5%	10.655	11,2%	636.049	1.034.867	61,5%
Canarias	91.681	100,0%	148.398	96,0%	211.346	89,9%	294.895	84,1%	260.724	67,2%	155.444	50,0%	42.876	17,0%	5.383	3,0%	1.210.747	1.960.774	61,7%
Cantabria	42.232	100,0%	55.731	100,0%	74.492	96,3%	80.212	89,2%	72.156	73,8%	11.516	16,3%	5.670	11,2%	286	0,7%	342.295	524.127	65,3%
Castilla y León	228.526	100,0%	248.873	100,0%	309.479	97,1%	336.283	88,2%	278.503	76,7%	62.929	23,5%	26.027	12,3%	1.170	0,7%	1.491.790	2.176.253	68,5%
Castilla - La Mancha	137.412	100,0%	157.410	98,9%	214.429	98,2%	276.002	89,8%	262.868	79,5%	140.926	53,0%	36.538	16,8%	1.404	0,8%	1.226.989	1.808.784	67,8%
Cataluña	455.864	100,0%	611.813	96,3%	764.123	91,2%	950.013	87,0%	975.092	74,1%	480.901	46,0%	200.283	23,9%	41.660	6,3%	4.479.749	6.868.360	65,2%
C. Valenciana	295.085	100,0%	429.761	98,1%	542.050	93,3%	646.812	86,0%	648.428	76,1%	107.208	16,5%	59.809	11,6%	2.879	0,7%	2.732.032	4.488.459	60,9%
Extremadura	78.041	100,0%	95.458	100,0%	129.033	100,0%	155.745	92,0%	136.847	85,8%	68.962	51,7%	10.218	9,0%	526	0,6%	674.830	953.437	70,8%
Galicia	241.077	100,0%	289.231	99,8%	334.625	96,5%	374.534	92,3%	379.397	85,6%	123.164	38,1%	20.861	9,0%	431	0,2%	1.763.320	2.454.497	71,8%
La Rioja	23.316	100,0%	28.514	100,0%	36.285	96,2%	42.539	89,2%	34.933	66,0%	6.316	16,1%	3.671	12,1%	189	0,7%	175.763	283.970	61,9%
Madrid	371.734	100,0%	506.444	96,3%	667.121	94,9%	884.796	91,0%	820.918	70,4%	325.791	34,3%	94.093	12,7%	6.263	1,1%	3.677.160	5.977.937	61,5%
Murcia	73.453	100,0%	101.788	98,9%	139.222	94,8%	195.008	91,4%	203.159	79,9%	82.324	39,4%	20.427	11,9%	1.097	0,8%	816.478	1.310.137	62,3%
Navarra	42.383	100,0%	55.648	99,7%	69.606	94,3%	87.761	90,8%	88.167	81,6%	38.810	47,7%	12.326	18,1%	894	1,6%	395.595	581.354	68,0%
Pais Vasco	162.898	100,0%	210.642	98,9%	269.080	96,1%	305.920	90,0%	286.776	79,2%	105.171	40,4%	30.109	14,9%	1.675	1,0%	1.372.271	1.983.943	69,2%
Ceuta	2.372	91,1%	3.808	88,2%	7.249	92,3%	9.683	83,8%	9.684	76,6%	7.161	60,2%	5.741	52,3%	1.979	21,7%	47.677	70.965	67,2%
Melilla	1.968	83,8%	3.238	86,4%	6.801	86,9%	9.057	80,2%	9.118	76,0%	7.036	58,0%	5.457	45,5%	1.564	16,3%	44.239	70.927	62,4%
FF.AA.	30	-	17	-	3.445	-	9.243	-	20.855	-	29.133	-	22.336	-	886	-	85.945	-	-
Sanidad Exterior	15	-	15	-	93	-	313	-	560	-	599	-	424	-	16	-	2.035	-	-
Total España	2.920.287	100,0%	3.904.988	98,6%	5.062.906	94,9%	6.264.044	89,1%	6.032.799	76,4%	2.477.735	39,8%	783.184	15,8%	88.780	2,3%	27.534.723	42.119.827	65,4%

La Población a Vacunar de mayores de 80 años corresponde a la estimación del INE de Julio de 2020.

Datos del 09/07/2021.

Fuente: REGVACU reportado por CC.AA.

*Fuente: datos INE 2020 <https://www.ine.es/jaxi/Tabla.htm?path=/t20/e245/p08/i0/&file=02003.px&L=0>

Coberturas de grupos etarios (2/2) – Personas con pauta completa

CC.AA	Vacunados ≥80 años	% ≥80 años*	Vacunados 70-79 años	% 70-79 años*	Vacunados 60-69 años	% 60-69 años*	Vacunados 50-59 años	% 50-59 años*	Vacunados 40-49 años	% 40-49 años*	Vacunados 30-39 años	% 30-39 años*	Vacunados 20-29 años	% 20-29 años*	Vacunados 12-19 años	% 12-19 años*	Total Vacunados con pauta completa	Población a Vacunar*	% Con pauta completa*
Andalucía	424.629	100,0%	640.717	98,5%	598.822	65,4%	1.045.022	82,6%	707.737	51,1%	155.513	13,6%	97.572	10,5%	4.692	0,6%	3.674.704	7.451.975	49,3%
Aragón	99.072	100,0%	117.034	98,4%	81.687	52,2%	168.009	84,7%	116.143	54,0%	28.108	17,1%	17.849	13,7%	1.784	1,7%	629.686	1.185.134	53,1%
Asturias	87.325	99,4%	112.202	100,0%	78.653	52,6%	139.362	85,7%	106.856	64,0%	15.930	13,9%	9.976	12,6%	538	0,8%	550.842	933.927	59,0%
Baleares	50.037	100,0%	76.790	95,4%	61.409	52,4%	128.629	77,6%	114.163	55,4%	27.048	14,8%	13.333	9,7%	1.068	1,1%	472.477	1.034.867	45,7%
Canarias	89.218	98,9%	144.506	93,5%	134.419	57,2%	260.154	74,2%	167.856	43,3%	51.857	16,7%	21.573	8,6%	884	0,5%	870.467	1.960.774	44,4%
Cantabria	41.683	100,0%	55.219	100,0%	39.053	50,5%	73.266	81,4%	39.536	40,4%	8.875	12,6%	4.942	9,8%	157	0,4%	262.731	524.127	50,1%
Castilla y León	225.588	100,0%	246.881	100,0%	224.115	70,3%	319.885	83,9%	127.338	35,0%	35.193	13,1%	23.144	11,0%	882	0,5%	1.203.026	2.176.253	55,3%
Castilla - La Mancha	135.285	100,0%	155.702	97,9%	119.245	54,6%	247.643	80,5%	177.873	53,8%	29.534	11,1%	17.736	8,1%	679	0,4%	883.697	1.808.784	48,9%
Cataluña	447.882	100,0%	601.798	94,7%	586.220	70,0%	853.087	78,1%	646.099	49,1%	155.842	14,9%	113.897	13,6%	10.405	1,6%	3.415.230	6.868.360	49,7%
C. Valenciana	290.353	100,0%	420.290	96,0%	415.342	71,5%	590.820	78,5%	320.671	37,7%	70.748	10,9%	47.027	9,1%	1.832	0,4%	2.157.083	4.488.459	48,1%
Extremadura	76.673	100,0%	91.122	99,2%	97.516	77,8%	149.418	88,3%	88.128	55,3%	20.127	15,1%	8.684	7,7%	343	0,4%	532.011	953.437	55,8%
Galicia	239.118	100,0%	287.371	99,2%	213.722	61,6%	366.078	90,2%	191.545	43,2%	41.153	12,7%	19.329	8,4%	356	0,2%	1.358.672	2.454.497	55,4%
La Rioja	23.045	100,0%	28.332	100,0%	29.249	77,5%	40.515	85,0%	20.526	38,8%	5.079	12,9%	3.355	11,0%	147	0,6%	150.248	283.970	52,9%
Madrid	367.219	100,0%	501.200	95,3%	505.940	71,9%	796.928	81,9%	356.290	30,6%	137.589	14,5%	81.534	11,0%	4.178	0,8%	2.750.878	5.977.937	46,0%
Murcia	72.193	100,0%	98.395	95,6%	82.792	56,4%	178.352	83,6%	151.454	59,6%	23.804	11,4%	18.774	10,9%	996	0,7%	626.760	1.310.137	47,8%
Navarra	41.873	100,0%	55.384	99,3%	36.710	49,7%	85.318	88,2%	61.662	57,1%	12.157	14,9%	8.081	11,9%	385	0,7%	301.570	581.354	51,9%
Pais Vasco	159.997	101,3%	208.422	97,8%	156.868	56,0%	290.681	85,5%	137.030	37,8%	39.496	15,2%	27.378	13,6%	1.245	0,7%	1.021.117	1.983.943	51,5%
Ceuta	2.339	89,8%	3.756	87,0%	4.136	52,6%	9.313	80,6%	8.897	70,4%	4.106	34,5%	1.410	12,9%	169	1,9%	34.126	70.965	48,1%
Melilla	1.893	80,6%	3.106	82,9%	5.947	76,0%	8.612	76,2%	8.450	70,4%	3.893	32,1%	1.406	11,7%	165	1,7%	33.472	70.927	47,2%
FF.AA.	20	-	13	-	2.962	-	8.188	-	17.784	-	23.040	-	16.568	-	575	-	69.150	-	-
Sanidad Exterior	14	-	15	-	78	-	289	-	408	-	336	-	251	-	8	-	1.399	-	-
Total España	2.875.456	100,0%	3.848.255	97,2%	3.474.885	65,1%	5.759.569	81,9%	3.566.446	45,2%	889.428	14,3%	553.819	11,2%	31.488	0,8%	20.999.346	42.119.827	49,9%

La Población a Vacunar de mayores de 80 años corresponde a la estimación del INE de Julio de 2020

Datos del 09/07/2021.

Fuente: REGVACU reportado por CC.AA.

Informe de actividad diario. GIV – Gestión Integral de vacunación frente al COVID-19 en España

*Fuente: datos INE 2020 <https://www.ine.es/jaxi/Tabla.htm?path=t20/e245/p08/i0/&file=02003.px&L=0>



ESTRATEGIA DE VACUNACIÓN COVID-19 EN ESPAÑA