

GIV COVID-19

Gestión integral de la vacunación COVID-19

Informe de actividad

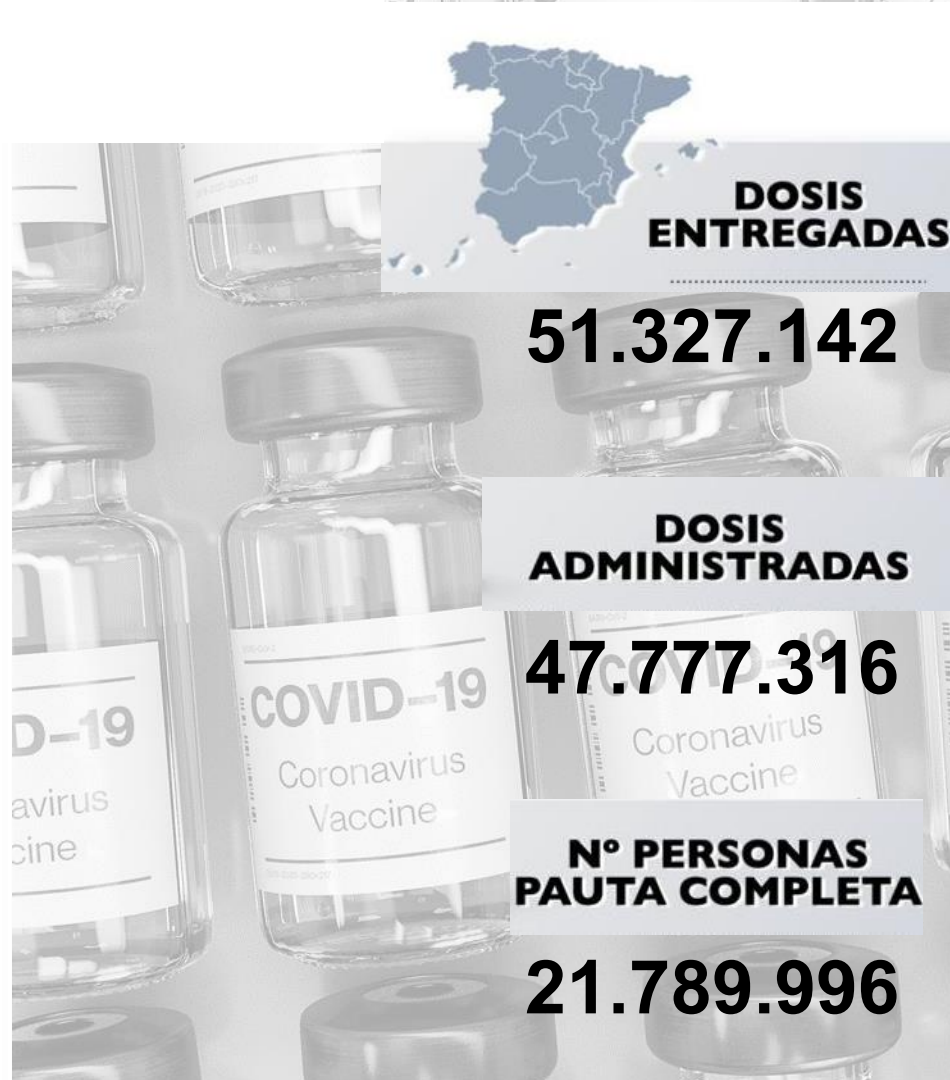
Periodo de los datos: 27/12/2020 - 11/07/2021

Fecha del informe: 12/07/2021

Informe para comunicación



#YoMeVacunoSeguro



Datos globales agregados (*)

Dosis adquiridas de Q1 a Q3 93.509.245	Dosis recibidas en España 51.372.795 54,9% dosis adquiridas	Dosis entregadas en España ⁽¹⁾ 51.327.142 99,9% dosis recibidas en España Dosis entregadas a Andorra: 30.030 Dosis pendientes de entrega: 14.723	Dosis administradas 47.777.316 93,1% dosis entregadas	Nº Personas con al menos 1 dosis 27.994.332 59,0% población** Nº Personas con pauta completa 21.789.996 45,9% población**
--	---	---	---	--

Distribución por tipo de vacuna

	Dosis adquiridas de Q1 a Q3 ⁽²⁾	Dosis recibidas en España	Dosis entregadas en España	Dosis administradas	Nº Personas con al menos 1 dosis	Nº Personas con pauta completa
Pfizer / BioNtech	43.955.845	34.160.295	34.126.737	33.452.960 (98,0%)	18.886.364	14.951.538
Moderna	19.722.800	4.759.200	4.753.770	4.380.680 (92,2%)	2.584.031	1.859.804
AstraZeneca / Oxford	12.232.200	10.387.100	10.387.100	8.481.768 (81,7%)	5.062.029	3.516.746
Janssen	17.598.400	2.066.200	2.059.535	1.461.908 (71,0%)	1.461.908	1.461.908
Curevac	-	-	-	-	-	-

Fuentes: AEMPS y REGVACU (Datos reportados por las CC.AA).

(1) Fuente: AEMPS. No se incluyen 900 dosis destinadas a Ensayos Clínicos. El reparto de dosis se ha realizado de forma equitativa entre CCAA en base a la distribución de los grupos de vacunación definidos en la Estrategia de Vacunación. La cifra de dosis entregadas a las Comunidades y Ciudades Autónomas de los distintos fabricantes se actualizará dos veces por semana, los martes y los viernes. Excepcionalmente, el primer envío de cada fabricante a nuestro país se actualizará en el informe del día posterior a la recepción del mismo. La cifra de dosis entregadas de la vacuna de Pfizer/BioNtech está calculada teniendo en cuenta cinco dosis por vial hasta el día 24/01/2021. A partir de este día se contabilizan 6 dosis por vial. La compañía ha modificado la ficha técnica, estableciendo la posibilidad de extraer una sexta dosis por vial en determinadas circunstancias.

(2) La distribución de las dosis adquiridas de AstraZeneca para el 3er trimestre (Q3) no ha sido aún confirmadas por el fabricante. ** Fuente: datos INE 2020: <https://www.ine.es/jaxi/Tabla.htm?path=/t20/e245/p08/10/&file=02003.px&L=0>

Dosis entregadas y administradas por tipo de vacuna

	Dosis entregadas Pfizer ⁽¹⁾	Dosis entregadas Moderna ⁽¹⁾	Dosis entregadas AstraZeneca ⁽¹⁾	Dosis entregadas Janssen ⁽¹⁾	Dosis entregadas Total ⁽¹⁾	Dosis administradas Total ⁽²⁾	% sobre entregadas ⁽³⁾	Nº Personas con al menos 1 dosis	Nº Personas con pauta completa	Fecha de la última vacuna registrada ⁽²⁾
Andalucía	5.802.120	833.000	1.805.800	395.200	8.836.120	8.505.336	96,3%	4.929.819	3.777.289	11/07/2021
Aragón	1.022.895	136.100	285.700	50.600	1.495.295	1.383.874	92,5%	809.972	641.521	11/07/2021
Asturias	867.875	113.200	233.400	38.900	1.253.375	1.221.351	97,4%	687.139	574.814	11/07/2021
Baleares	755.010	106.600	256.400	48.250	1.166.260	1.084.892	93,0%	653.853	488.256	11/07/2021
Canarias	1.422.690	199.900	503.700	95.100	2.221.390	2.044.530	92,0%	1.238.020	905.836	11/07/2021
Cantabria	451.185	59.700	130.200	22.200	663.285	603.073	90,9%	348.032	273.872	11/07/2021
Castilla y León	2.032.005	273.800	514.400	91.500	2.911.705	2.640.669	90,7%	1.501.753	1.250.366	11/07/2021
Castilla - La Mancha	1.496.295	212.900	460.900	78.225	2.248.320	2.083.383	92,7%	1.244.798	909.641	11/07/2021
Cataluña	5.499.620	762.200	1.698.100	336.200	8.296.120	7.796.425	94,0%	4.563.297	3.591.172	11/07/2021
C. Valenciana*	3.504.340	486.400	1.009.800	250.250	5.250.790	4.878.003	92,9%	2.800.784	2.236.307	11/07/2021
Extremadura	822.005	108.100	228.000	40.500	1.198.605	1.173.755	97,9%	683.772	544.792	11/07/2021
Galicia	2.200.885	288.200	595.400	103.200	3.187.685	3.105.160	97,4%	1.763.809	1.472.463	11/07/2021
La Rioja	242.255	32.100	61.400	12.550	348.305	314.984	90,4%	178.749	153.274	10/07/2021
Madrid	4.669.395	672.900	1.509.400	292.000	7.143.695	6.207.390	86,9%	3.787.589	2.806.820	11/07/2021
Murcia	1.022.135	142.200	259.900	83.100	1.507.335	1.420.546	94,2%	833.703	641.883	11/07/2021
Navarra	480.435	68.600	145.700	25.250	719.985	681.024	94,6%	400.961	318.285	11/07/2021
País Vasco	1.679.940	222.600	549.600	84.750	2.536.890	2.323.183	91,6%	1.386.906	1.062.551	11/07/2021
Ceuta	54.630	7.900	18.100	3.150	83.780	78.787	94,0%	47.682	35.383	09/07/2021
Melilla	54.630	7.800	15.100	4.250	81.780	73.230	89,5%	45.270	34.021	09/07/2021
Fuerzas Armadas	46.392	16.300	106.100	2.000	170.792	155.123	90,8%	86.229	69.897	09/07/2021
Sanidad Exterior	0	3.270	0	2.360	5.630	2.598	46,1%	2.195	1.553	09/07/2021
Totales	34.126.737	4.753.770	10.387.100	2.059.535	51.327.142	47.777.316	93,1%	27.994.332	21.789.996	

*Completadas actualizaciones pendientes de registros.

(1) Fuente: AEMPS. El reparto de dosis se ha realizado de forma equitativa entre CCAA en base a la distribución de los grupos de vacunación definidos en la Estrategia de Vacunación.

La cifra de dosis entregadas a las Comunidades y Ciudades Autónomas de los distintos fabricantes se actualizará dos veces por semana, los martes y los viernes. Excepcionalmente, el primer envío de cada fabricante a nuestro país se actualizará en el informe del día posterior a aquel en el que dicho envío sea recibido. La cifra de dosis entregadas de la vacuna de Pfizer/BioNTech está calculada teniendo en cuenta cinco dosis por vial hasta el día 24/01/2021. A partir de este día se contabilizan 6 dosis por vial. La compañía ha modificado la ficha técnica, estableciendo la posibilidad de extraer una sexta dosis por vial en determinadas circunstancias.

(2) Fuente: REGVACU reportado por CC. AA.

(3) Para los cálculos de los porcentajes es necesario considerar la capacidad de administrar hasta 6 dosis por vial y la fecha de actualización de los datos de las dosis entregadas, según se indica en la nota número 1.

Cobertura de población vacunada mayor de 40 años por CC.AA

	Población a vacunar Mayor de 40 años ⁽¹⁾	Nº Personas con al menos 1 dosis	% Personas con al menos 1 dosis	Nº Personas con pauta completa	% Personas con pauta completa*	Fecha de la última vacuna registrada ⁽²⁾
Andalucía	4.630.179	4.235.002	91,5%	3.508.725	75,8%	11/07/2021
Aragón	787.338	713.126	90,6%	591.459	75,1%	11/07/2021
Asturias	676.365	625.717	92,5%	548.007	81,0%	11/07/2021
Baleares	619.258	512.542	82,8%	441.604	71,3%	11/07/2021
Canarias	1.218.295	1.021.143	83,8%	827.613	67,9%	11/07/2021
Cantabria	359.186	329.857	91,8%	259.718	72,3%	11/07/2021
Castilla y León	1.532.122	1.409.231	92,0%	1.190.515	77,7%	11/07/2021
Castilla - La Mancha	1.150.822	1.050.736	91,3%	860.527	74,8%	11/07/2021
Cataluña	4.328.607	3.768.716	87,1%	3.292.285	76,1%	11/07/2021
C. Valenciana*	2.899.043	2.626.477	90,6%	2.113.637	72,9%	11/07/2021
Extremadura	621.888	596.535	95,9%	514.783	82,8%	11/07/2021
Galicia	1.720.101	1.619.116	94,1%	1.411.347	82,1%	11/07/2021
La Rioja	188.661	167.899	89,0%	144.621	76,7%	10/07/2021
Madrid	3.732.280	3.278.298	87,8%	2.573.241	68,9%	11/07/2021
Murcia	786.992	716.354	91,0%	597.174	75,9%	11/07/2021
Navarra	375.498	344.153	91,7%	297.043	79,1%	11/07/2021
País Vasco	1.353.260	1.238.155	91,5%	993.163	73,4%	11/07/2021
Ceuta	38.978	32.796	84,1%	29.394	75,4%	09/07/2021
Melilla	37.225	30.200	81,1%	28.108	75,5%	09/07/2021
Fuerzas Armadas	-	33.674	-	29.087	-	09/07/2021
Sanidad Exterior	-	1.079	-	884	-	09/07/2021
Totales	27.056.098	24.350.806	90,0%	20.252.935	74,9%	

*Completadas actualizaciones pendientes de registros.

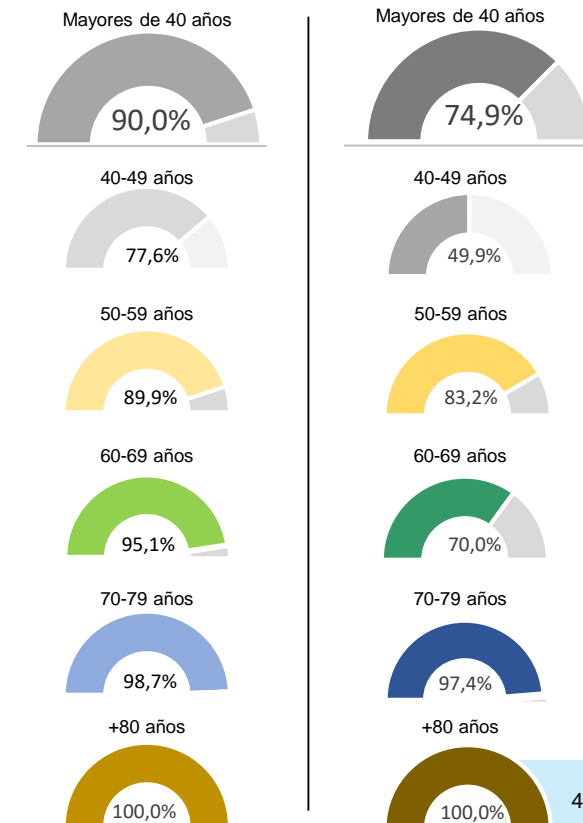
Fuente: REGVACU. Datos reportados por las CC.AA

(1) Fuente: datos INE 2020 <https://www.ine.es/jaxi/Tabla.htm?path=/t20/e245/p08/i0/&file=02003.px&L=0>

(2) Fuente: REGVACU reportado por CC.AA.

Detalle de Coberturas por Grupos Etarios Prioritarios

Personas con al menos 1 dosis Personas con pauta completa



Coberturas de grupos etarios (1/2) – Personas con al menos una dosis

CC.AA	Vacunados ≥80 años	% ≥80 años*	Vacunados 70-79 años	% 70-79 años*	Vacunados 60-69 años	% 60-69 años*	Vacunados 50-59 años	% 50-59 años*	Vacunados 40-49 años	% 40-49 años*	Vacunados 30-39 años	% 30-39 años*	Vacunados 20-29 años	% 20-29 años*	Vacunados 12-19 años	% 12-19 años*	Total Vacunados con al menos 1 dosis	Población a Vacunar*	% Con al menos 1 dosis*
Andalucía	432.071	100,0%	648.772	99,8%	892.285	97,4%	1.151.051	91,0%	1.110.823	80,2%	566.452	49,7%	121.882	13,1%	6.483	0,9%	4.929.819	7.451.975	66,2%
Aragón	100.821	100,0%	118.335	99,5%	149.815	95,8%	175.636	88,6%	168.519	78,4%	70.795	43,1%	21.917	16,8%	4.134	4,0%	809.972	1.185.134	68,3%
Asturias	88.582	100,0%	113.700	100,0%	143.392	95,8%	145.363	89,4%	134.680	80,7%	50.274	43,9%	10.512	13,3%	636	1,0%	687.139	933.927	73,6%
Baleares	50.824	100,0%	77.769	96,6%	102.819	87,7%	137.617	83,0%	143.513	69,6%	82.170	45,1%	44.924	32,6%	14.217	14,9%	653.853	1.034.867	63,2%
Canarias	91.713	100,0%	148.523	96,1%	212.167	90,2%	298.067	85,0%	270.673	69,8%	161.606	52,0%	48.966	19,5%	6.305	3,5%	1.238.020	1.960.774	63,1%
Cantabria	42.238	100,0%	55.743	100,0%	74.562	96,4%	80.725	89,7%	76.589	78,3%	12.194	17,3%	5.693	11,3%	288	0,7%	348.032	524.127	66,4%
Castilla y León	228.559	100,0%	248.944	100,0%	309.905	97,3%	337.116	88,4%	284.707	78,4%	64.663	24,1%	26.620	12,6%	1.239	0,7%	1.501.753	2.176.253	69,0%
Castilla - La Mancha	137.426	100,0%	157.441	99,0%	214.785	98,3%	276.463	89,9%	264.621	80,0%	148.807	56,0%	43.730	20,1%	1.525	0,9%	1.244.798	1.808.784	68,8%
Cataluña	455.988	100,0%	612.023	96,3%	765.398	91,4%	952.638	87,3%	982.669	74,6%	495.378	47,4%	242.894	29,0%	56.309	8,6%	4.563.297	6.868.360	66,4%
C. Valenciana	295.253	100,0%	430.591	98,3%	546.157	94,0%	685.575	91,1%	668.901	78,5%	110.340	17,0%	60.975	11,8%	2.992	0,7%	2.800.784	4.488.459	62,4%
Extremadura	78.047	100,0%	95.467	100,0%	129.284	100,0%	156.016	92,2%	137.721	86,3%	75.061	56,2%	11.524	10,2%	652	0,8%	683.772	953.437	71,7%
Galicia	241.086	100,0%	289.243	99,8%	334.686	96,5%	374.597	92,3%	379.504	85,6%	123.276	38,1%	20.981	9,1%	436	0,2%	1.763.809	2.454.497	71,9%
La Rioja	23.319	100,0%	28.522	100,0%	36.324	96,3%	42.684	89,6%	37.050	70,0%	6.930	17,6%	3.686	12,1%	234	0,9%	178.749	283.970	62,9%
Madrid	371.775	100,0%	506.568	96,3%	668.157	95,0%	887.666	91,3%	844.132	72,4%	382.903	40,3%	119.317	16,1%	7.071	1,3%	3.787.589	5.977.937	63,4%
Murcia	73.466	100,0%	101.832	99,0%	139.444	94,9%	195.800	91,8%	205.812	81,0%	95.118	45,5%	21.075	12,2%	1.156	0,8%	833.703	1.310.137	63,6%
Navarra	42.388	100,0%	55.666	99,8%	69.662	94,3%	87.876	90,9%	88.561	82,0%	42.410	52,1%	13.364	19,6%	1.034	1,8%	400.961	581.354	69,0%
Pais Vasco	162.910	100,0%	210.673	98,9%	269.283	96,1%	306.415	90,1%	288.874	79,8%	116.563	44,7%	30.423	15,1%	1.765	1,0%	1.386.906	1.983.943	69,9%
Ceuta	2.372	91,1%	3.808	88,2%	7.249	92,3%	9.683	83,8%	9.684	76,6%	7.160	60,2%	5.744	52,4%	1.982	21,7%	47.682	70.965	67,2%
Melilla	1.970	83,9%	3.240	86,4%	6.802	86,9%	9.061	80,2%	9.127	76,0%	7.054	58,1%	5.533	46,1%	2.483	25,9%	45.270	70.927	63,8%
FF.AA.	30	-	17	-	3.446	-	9.257	-	20.924	-	29.239	-	22.430	-	886	-	86.229	-	-
Sanidad Exterior	15	-	19	-	99	-	334	-	612	-	641	-	456	-	19	-	2.195	-	-
Total España	2.920.853	100,0%	3.906.896	98,7%	5.075.721	95,1%	6.319.640	89,9%	6.127.696	77,6%	2.649.034	42,5%	882.646	17,9%	111.846	2,9%	27.994.332	42.119.827	66,5%

La Población a Vacunar de mayores de 80 años corresponde a la estimación del INE de Julio de 2020.

Datos del 12/07/2021.

Fuente: REGVACU reportado por CC.AA.

*Fuente: datos INE 2020 <https://www.ine.es/jaxi/Tabla.htm?path=/t20/e245/p08/i0/&file=02003.px&L=0>

Coberturas de grupos etarios (2/2) – Personas con pauta completa

CC.AA	Vacunados ≥80 años	% ≥80 años*	Vacunados 70-79 años	% 70-79 años*	Vacunados 60-69 años	% 60-69 años*	Vacunados 50-59 años	% 50-59 años*	Vacunados 40-49 años	% 40-49 años*	Vacunados 30-39 años	% 30-39 años*	Vacunados 20-29 años	% 20-29 años*	Vacunados 12-19 años	% 12-19 años*	Total Vacunados con pauta completa	Población a Vacunar*	% Con pauta completa*
Andalucía	424.694	100,0%	640.931	98,5%	627.935	68,5%	1.051.185	83,1%	763.980	55,2%	165.352	14,5%	98.434	10,6%	4.778	0,6%	3.777.289	7.451.975	50,7%
Aragón	99.086	100,0%	117.075	98,4%	85.032	54,4%	168.633	85,1%	121.633	56,6%	28.661	17,4%	18.814	14,4%	2.587	2,5%	641.521	1.185.134	54,1%
Asturias	87.356	99,5%	112.351	100,0%	93.242	62,3%	141.049	86,7%	114.009	68,3%	16.228	14,2%	10.035	12,7%	544	0,9%	574.814	933.927	61,5%
Baleares	50.054	100,0%	76.891	95,5%	66.108	56,4%	130.020	78,4%	118.531	57,5%	31.473	17,3%	13.912	10,1%	1.267	1,3%	488.256	1.034.867	47,2%
Canarias	89.267	98,9%	144.686	93,6%	139.310	59,3%	266.457	76,0%	187.893	48,4%	54.612	17,6%	22.593	9,0%	1.018	0,6%	905.836	1.960.774	46,2%
Cantabria	41.686	100,0%	55.240	100,0%	44.204	57,2%	74.234	82,5%	44.354	45,4%	8.978	12,7%	5.011	9,9%	165	0,4%	273.872	524.127	52,3%
Castilla y León	225.614	100,0%	246.957	100,0%	244.863	76,9%	322.165	84,5%	150.916	41,5%	35.541	13,3%	23.415	11,1%	895	0,5%	1.250.366	2.176.253	57,5%
Castilla - La Mancha	135.308	100,0%	155.744	97,9%	126.472	57,9%	248.974	81,0%	194.029	58,7%	30.551	11,5%	17.881	8,2%	682	0,4%	909.641	1.808.784	50,3%
Cataluña	448.025	100,0%	602.292	94,8%	627.999	75,0%	869.532	79,6%	744.437	56,5%	164.358	15,7%	121.785	14,5%	12.744	1,9%	3.591.172	6.868.360	52,3%
C. Valenciana	291.040	100,0%	426.570	97,4%	435.348	75,0%	630.644	83,8%	330.035	38,8%	72.311	11,1%	48.428	9,4%	1.931	0,5%	2.236.307	4.488.459	49,8%
Extremadura	76.676	100,0%	91.140	99,2%	103.520	82,6%	149.923	88,6%	93.524	58,6%	20.784	15,6%	8.870	7,8%	355	0,4%	544.792	953.437	57,1%
Galicia	239.142	100,0%	287.437	99,2%	274.594	79,2%	366.502	90,3%	243.672	55,0%	41.339	12,8%	19.418	8,4%	359	0,2%	1.472.463	2.454.497	60,0%
La Rioja	23.049	100,0%	28.344	100,0%	30.804	81,7%	40.733	85,5%	21.691	41,0%	5.129	13,0%	3.370	11,1%	154	0,6%	153.274	283.970	54,0%
Madrid	367.258	100,0%	501.321	95,3%	521.134	74,1%	802.652	82,5%	380.876	32,7%	144.556	15,2%	84.738	11,4%	4.285	0,8%	2.806.820	5.977.937	47,0%
Murcia	72.206	100,0%	98.486	95,7%	88.186	60,0%	179.351	84,1%	158.945	62,5%	24.265	11,6%	19.400	11,3%	1.044	0,7%	641.883	1.310.137	49,0%
Navarra	41.879	100,0%	55.399	99,3%	46.762	63,3%	85.586	88,5%	67.417	62,4%	12.618	15,5%	8.224	12,1%	400	0,7%	318.285	581.354	54,7%
Pais Vasco	160.022	101,3%	208.523	97,9%	166.211	59,3%	294.732	86,7%	163.675	45,2%	40.487	15,5%	27.575	13,7%	1.326	0,8%	1.062.551	1.983.943	53,6%
Ceuta	2.339	89,8%	3.756	87,0%	5.051	64,3%	9.331	80,7%	8.917	70,5%	4.400	37,0%	1.419	12,9%	170	1,9%	35.383	70.965	49,9%
Melilla	1.898	80,8%	3.108	82,9%	5.963	76,2%	8.635	76,4%	8.504	70,9%	4.259	35,1%	1.417	11,8%	237	2,5%	34.021	70.927	48,0%
FF.AA.	20	-	13	-	2.984	-	8.208	-	17.862	-	23.307	-	16.917	-	586	-	69.897	-	-
Sanidad Exterior	14	-	19	-	81	-	307	-	463	-	381	-	278	-	10	-	1.553	-	-
Total España	2.876.633	100,0%	3.856.283	97,4%	3.735.803	70,0%	5.848.853	83,2%	3.935.363	49,9%	929.590	14,9%	571.934	11,6%	35.537	0,9%	21.789.996	42.119.827	51,7%

La Población a Vacunar de mayores de 80 años corresponde a la estimación del INE de Julio de 2020

Datos del 12/07/2021.

Fuente: REGVACU reportado por CC.AA.

Informe de actividad diario. GIV – Gestión Integral de vacunación frente al COVID-19 en España

*Fuente: datos INE 2020 <https://www.ine.es/jaxi/Tabla.htm?path=t20/e245/p08/i0/&file=02003.px&L=0>



ESTRATEGIA DE VACUNACIÓN COVID-19 EN ESPAÑA