

# GIV COVID-19

## Gestión integral de la vacunación COVID-19

Informe de actividad

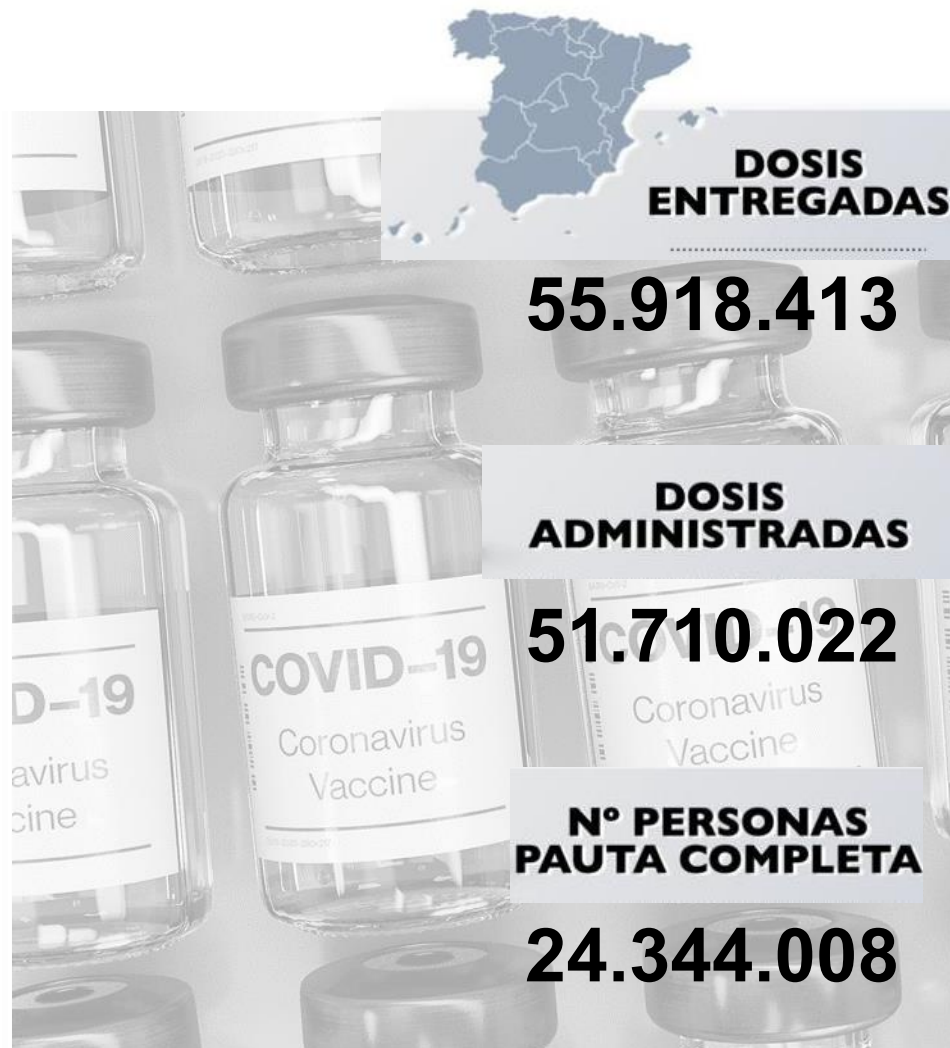
Periodo de los datos: 27/12/2020 - 19/07/2021

Fecha del informe: 20/07/2021

Informe para comunicación



#YoMeVacunoSeguro



## Datos globales agregados (\*)

Dosis adquiridas de Q1 a Q3 <b>93.509.245</b>	Dosis recibidas en España <b>56.167.615</b> 60,1% dosis adquiridas	Dosis entregadas en España <sup>(1)</sup> <b>55.918.413</b> 99,6% dosis recibidas en España Dosis entregadas a Andorra: <b>30.030</b> Dosis pendientes de entrega: <b>218.272</b>	Dosis administradas <b>51.710.022</b> 92,5% dosis entregadas	Nº Personas con al menos 1 dosis <b>29.697.691</b> <b>62,6% población**</b> Nº Personas con pauta completa <b>24.344.008</b> <b>51,3% población**</b>
--	--	---	--	--

### Distribución por tipo de vacuna

	Dosis adquiridas de Q1 a Q3 <sup>(2)</sup>	Dosis recibidas en España	Dosis entregadas en España	Dosis administradas	Nº Personas con al menos 1 dosis	Nº Personas con pauta completa
<b>Pfizer / BioNtech</b>	43.955.845	37.642.215	37.609.293	35.843.948 (95,3%)	19.811.607	16.508.361
<b>Moderna</b>	19.722.800	5.707.200	5.701.770	5.084.644 (89,2%)	3.158.510	2.032.229
<b>AstraZeneca / Oxford</b>	12.232.200	10.389.600	10.189.600	9.136.741 (89,7%)	5.082.885	4.158.729
<b>Janssen</b>	17.598.400	2.428.600	2.417.750	1.644.689 (68,0%)	1.644.689	1.644.689
<b>Curevac</b>	-	-	-	-	-	-

Fuentes: AEMPS y REGVACU (Datos reportados por las CC.AA).

(1) Fuente: AEMPS. No se incluyen 900 dosis destinadas a Ensayos Clínicos. El reparto de dosis se ha realizado de forma equitativa entre CCAA en base a la distribución de los grupos de vacunación definidos en la Estrategia de Vacunación. La cifra de dosis entregadas a las Comunidades y Ciudades Autónomas de los distintos fabricantes se actualizará dos veces por semana, los martes y los viernes. Excepcionalmente, el primer envío de cada fabricante a nuestro país se actualizará en el informe del día posterior a la recepción del mismo. La cifra de dosis entregadas de la vacuna de Pfizer/BioNtech está calculada teniendo en cuenta cinco dosis por vial hasta el día 24/01/2021. A partir de este día se contabilizan 6 dosis por vial. La compañía ha modificado la ficha técnica, estableciendo la posibilidad de extraer una sexta dosis por vial en determinadas circunstancias.

(2) La distribución de las dosis adquiridas de AstraZeneca para el 3er trimestre (Q3) no ha sido aún confirmadas por el fabricante. \*\* Fuente: datos INE 2020: <https://www.ine.es/jaxi/Tabla.htm?path=/t20/e245/p08/10/&file=02003.px&L=0>

## Dosis entregadas y administradas por tipo de vacuna

	Dosis entregadas Pfizer <sup>(1)</sup>	Dosis entregadas Moderna <sup>(1)</sup>	Dosis entregadas AstraZeneca <sup>(1)</sup>	Dosis entregadas Janssen <sup>(1)</sup>	Dosis entregadas Total <sup>(1)</sup>	Dosis administradas Total <sup>(2)</sup>	% sobre entregadas <sup>(3)</sup>	Nº Personas con al menos 1 dosis	Nº Personas con pauta completa	Fecha de la última vacuna registrada <sup>(2)</sup>
Andalucía	6.419.880	1.011.000	1.805.800	476.000	<b>9.712.680</b>	<b>9.253.259</b>	95,3%	5.203.465	4.289.840	19/07/2021
Aragón	1.118.835	153.300	285.700	56.900	<b>1.614.735</b>	<b>1.484.438</b>	91,9%	860.176	704.087	19/07/2021
Asturias	940.415	126.400	235.900	43.750	<b>1.346.465</b>	<b>1.309.731</b>	97,3%	709.886	643.816	19/07/2021
Baleares	848.610	155.000	256.400	55.550	<b>1.315.560</b>	<b>1.189.682</b>	90,4%	696.109	559.361	19/07/2021
Canarias	1.600.530	264.700	503.700	120.900	<b>2.489.830</b>	<b>2.218.688</b>	89,1%	1.312.443	1.015.433	19/07/2021
Cantabria	493.305	67.300	130.200	24.950	<b>715.755</b>	<b>655.346</b>	91,6%	370.493	305.406	19/07/2021
Castilla y León	2.202.825	305.000	514.400	102.850	<b>3.125.075</b>	<b>2.841.996</b>	90,9%	1.587.803	1.391.529	19/07/2021
Castilla - La Mancha	1.643.715	240.500	460.900	89.425	<b>2.434.540</b>	<b>2.244.729</b>	92,2%	1.302.946	1.014.099	19/07/2021
Cataluña	6.056.540	895.800	1.698.100	394.000	<b>9.044.440</b>	<b>8.354.853</b>	92,4%	4.758.897	4.016.709	19/07/2021
C. Valenciana	3.867.040	573.000	1.009.800	307.250	<b>5.757.090</b>	<b>5.203.057</b>	90,4%	2.971.943	2.408.398	19/07/2021
Extremadura	899.225	121.900	228.000	45.550	<b>1.294.675</b>	<b>1.256.262</b>	97,0%	719.931	595.941	19/07/2021
Galicia	2.395.105	323.400	595.400	116.000	<b>3.429.905</b>	<b>3.284.603</b>	95,8%	1.816.627	1.610.411	19/07/2021
La Rioja	265.655	36.300	61.400	14.150	<b>377.505</b>	<b>339.780</b>	90,0%	194.582	166.153	19/07/2021
Madrid	5.172.495	825.900	1.309.400	341.800	<b>7.649.595</b>	<b>6.981.292</b>	91,3%	4.255.036	3.216.282	19/07/2021
Murcia	1.141.475	185.000	259.900	88.100	<b>1.674.475</b>	<b>1.542.518</b>	92,1%	887.204	714.617	19/07/2021
Navarra	527.235	81.200	145.700	28.900	<b>783.035</b>	<b>732.309</b>	93,5%	419.469	353.413	19/07/2021
País Vasco	1.839.060	251.400	549.600	97.800	<b>2.737.860</b>	<b>2.489.575</b>	90,9%	1.442.666	1.184.854	19/07/2021
Ceuta	63.990	11.700	18.100	4.150	<b>97.940</b>	<b>85.623</b>	87,4%	49.674	40.471	19/07/2021
Melilla	63.990	11.400	15.100	5.250	<b>95.740</b>	<b>78.289</b>	81,8%	47.809	37.272	19/07/2021
Fuerzas Armadas	49.368	58.300	106.100	2.000	<b>215.768</b>	<b>160.970</b>	74,6%	88.058	74.031	19/07/2021
Sanidad Exterior	0	3.270	0	2.475	<b>5.745</b>	<b>3.022</b>	52,6%	2.474	1.885	19/07/2021
<b>Totales</b>	<b>37.609.293</b>	<b>5.701.770</b>	<b>10.189.600</b>	<b>2.417.750</b>	<b>55.918.413</b>	<b>51.710.022</b>	<b>92,5%</b>	<b>29.697.691</b>	<b>24.344.008</b>	

(1) Fuente: AEMPS. El reparto de dosis se ha realizado de forma equitativa entre CCAA en base a la distribución de los grupos de vacunación definidos en la Estrategia de Vacunación.

La cifra de dosis entregadas a las Comunidades y Ciudades Autónomas de los distintos fabricantes se actualizará dos veces por semana, los martes y los viernes. Excepcionalmente, el primer envío de cada fabricante a nuestro país se actualizará en el informe del día posterior a aquel en el que dicho envío sea recibido. La cifra de dosis entregadas de la vacuna de Pfizer/BioNTech está calculada teniendo en cuenta cinco dosis por vial hasta el día 24/01/2021. A partir de este día se contabilizan 6 dosis por vial. La compañía ha modificado la ficha técnica, estableciendo la posibilidad de extraer una sexta dosis por vial en determinadas circunstancias.

(2) Fuente: REGVACU reportado por CC. AA.

(3) Para los cálculos de los porcentajes es necesario considerar la capacidad de administrar hasta 6 dosis por vial y la fecha de actualización de los datos de las dosis entregadas, según se indica en la nota número 1.

# Cobertura de población vacunada mayor de 40 años por CC.AA

	Población a vacunar Mayor de 40 años <sup>(1)</sup>	Nº Personas con al menos 1 dosis	% Personas con al menos 1 dosis	Nº Personas con pauta completa	% Personas con pauta completa*	Fecha de la última vacuna registrada <sup>(2)</sup>
Andalucía	4.630.179	4.292.056	92,7%	3.877.697	83,7%	19/07/2021
Aragón	787.338	718.387	91,2%	641.132	81,4%	19/07/2021
Asturias	676.365	631.014	93,3%	594.956	88,0%	19/07/2021
Baleares	619.258	520.327	84,0%	487.312	78,7%	19/07/2021
Canarias	1.218.295	1.034.400	84,9%	904.850	74,3%	19/07/2021
Cantabria	359.186	335.035	93,3%	290.737	80,9%	19/07/2021
Castilla y León	1.532.122	1.432.744	93,5%	1.319.000	86,1%	19/07/2021
Castilla - La Mancha	1.150.822	1.057.841	91,9%	927.980	80,6%	19/07/2021
Cataluña	4.328.607	3.809.349	88,0%	3.564.702	82,4%	19/07/2021
C. Valenciana	2.899.043	2.661.460	91,8%	2.281.411	78,7%	19/07/2021
Extremadura	621.888	600.803	96,6%	555.004	89,2%	19/07/2021
Galicia	1.720.101	1.631.241	94,8%	1.546.251	89,9%	19/07/2021
La Rioja	188.661	174.831	92,7%	156.463	82,9%	19/07/2021
Madrid	3.732.280	3.387.197	90,8%	2.919.594	78,2%	19/07/2021
Murcia	786.992	725.754	92,2%	656.874	83,5%	19/07/2021
Navarra	375.498	345.488	92,0%	325.484	86,7%	19/07/2021
País Vasco	1.353.260	1.254.995	92,7%	1.104.809	81,6%	19/07/2021
Ceuta	38.978	33.034	84,8%	31.318	80,3%	19/07/2021
Melilla	37.225	30.656	82,4%	29.244	78,6%	19/07/2021
Fuerzas Armadas	-	34.086	-	30.121	-	19/07/2021
Sanidad Exterior	-	1.147	-	995	-	19/07/2021
<b>Totales</b>	<b>27.056.098</b>	<b>24.711.845</b>	<b>91,3%</b>	<b>22.245.934</b>	<b>82,2%</b>	

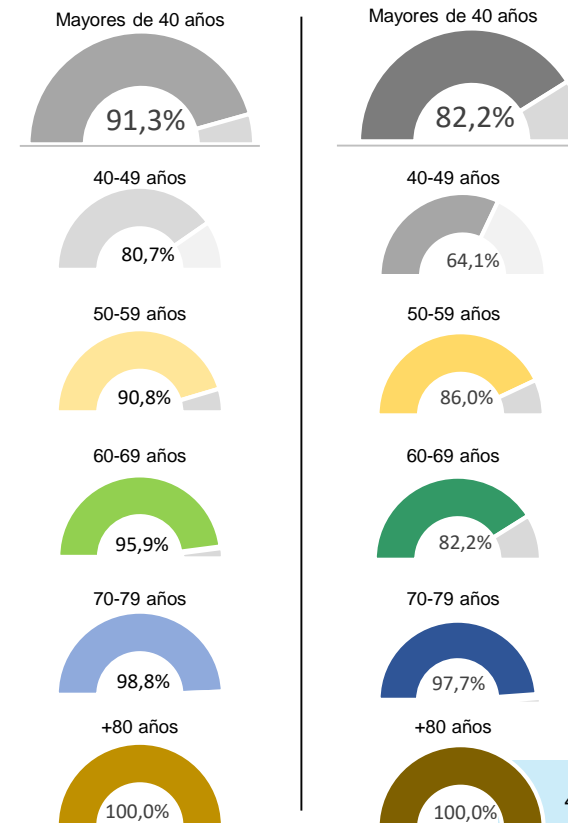
Fuente: REGVACU. Datos reportados por las CC.AA

(1) Fuente: datos INE 2020 <https://www.ine.es/jaxi/Tabla.htm?path=/t20/e245/p08/i0/&file=02003.px&L=0>

(2) Fuente: REGVACU reportado por CC.AA.

## Detalle de Coberturas por Grupos Etarios Prioritarios

Personas con al menos 1 dosis      Personas con pauta completa



## Coberturas de grupos etarios (1/2) – Personas con al menos una dosis

CC.AA	Vacunados ≥80 años	% ≥80 años*	Vacunados 70-79 años	% 70-79 años*	Vacunados 60-69 años	% 60-69 años*	Vacunados 50-59 años	% 50-59 años*	Vacunados 40-49 años	% 40-49 años*	Vacunados 30-39 años	% 30-39 años*	Vacunados 20-29 años	% 20-29 años*	Vacunados 12-19 años	% 12-19 años*	Total Vacunados con al menos 1 dosis	Población a Vacunar*	% Con al menos 1 dosis*
Andalucía	432.222	100,0%	649.432	99,9%	900.662	98,3%	1.162.235	91,9%	1.147.505	82,8%	703.383	61,7%	200.484	21,6%	7.542	1,0%	5.203.465	7.451.975	69,8%
Aragón	100.864	100,0%	118.431	99,6%	150.374	96,2%	176.798	89,2%	171.920	80,0%	91.578	55,7%	38.066	29,2%	12.145	11,8%	860.176	1.185.134	72,6%
Asturias	88.580	100,0%	113.732	100,0%	144.313	96,4%	146.570	90,1%	137.819	82,5%	65.120	56,9%	13.043	16,5%	709	1,1%	709.886	933.927	76,0%
Baleares	50.898	100,0%	77.951	96,8%	104.088	88,8%	139.601	84,2%	147.789	71,7%	92.840	51,0%	61.498	44,6%	21.444	22,5%	696.109	1.034.867	67,3%
Canarias	91.855	100,0%	148.867	96,3%	214.166	91,1%	300.630	85,8%	278.882	71,9%	173.205	55,7%	95.803	38,1%	9.035	5,0%	1.312.443	1.960.774	66,9%
Cantabria	42.261	100,0%	55.807	100,0%	75.091	97,1%	81.354	90,4%	80.522	82,4%	28.921	41,0%	6.051	12,0%	486	1,1%	370.493	524.127	70,7%
Castilla y León	228.678	100,0%	249.209	100,0%	312.267	98,0%	340.055	89,2%	302.535	83,3%	122.589	45,8%	30.958	14,7%	1.512	0,9%	1.587.803	2.176.253	73,0%
Castilla - La Mancha	137.463	100,0%	157.552	99,0%	216.434	99,1%	277.957	90,4%	268.435	81,2%	163.344	61,4%	79.271	36,3%	2.490	1,4%	1.302.946	1.808.784	72,0%
Cataluña	456.330	100,0%	612.730	96,4%	770.795	92,0%	961.663	88,1%	1.007.831	76,5%	538.413	51,5%	328.383	39,1%	82.752	12,6%	4.758.897	6.868.360	69,3%
C. Valenciana	295.442	100,0%	430.971	98,4%	550.041	94,7%	692.196	92,0%	692.810	81,4%	241.510	37,2%	65.414	12,7%	3.559	0,8%	2.971.943	4.488.459	66,2%
Extremadura	78.071	100,0%	95.534	100,0%	130.144	100,0%	157.061	92,8%	139.993	87,8%	91.098	68,2%	27.129	23,9%	901	1,1%	719.931	953.437	75,5%
Galicia	241.193	100,0%	289.505	99,9%	336.579	97,0%	378.820	93,3%	385.144	86,9%	161.636	50,0%	22.899	9,9%	851	0,5%	1.816.627	2.454.497	74,0%
La Rioja	23.332	100,0%	28.549	100,0%	36.683	97,3%	43.045	90,3%	43.222	81,6%	15.340	39,0%	4.065	13,3%	346	1,4%	194.582	283.970	68,5%
Madrid	372.323	100,0%	507.575	96,5%	673.832	95,8%	905.320	93,1%	928.147	79,6%	555.087	58,5%	274.570	37,0%	38.182	6,9%	4.255.036	5.977.937	71,2%
Murcia	73.516	100,0%	102.000	99,1%	140.952	95,9%	197.852	92,8%	211.434	83,2%	124.663	59,6%	35.264	20,5%	1.523	1,1%	887.204	1.310.137	67,7%
Navarra	42.397	100,0%	55.680	99,8%	69.887	94,6%	88.200	91,2%	89.324	82,7%	49.155	60,4%	22.547	33,1%	2.279	4,0%	419.469	581.354	72,2%
Pais Vasco	163.640	100,0%	212.839	99,9%	273.066	97,5%	309.071	90,9%	296.379	81,8%	145.611	55,9%	37.803	18,8%	4.257	2,5%	1.442.666	1.983.943	72,7%
Ceuta	2.373	91,1%	3.816	88,4%	7.297	92,9%	9.745	84,3%	9.803	77,5%	7.406	62,3%	6.436	58,7%	2.798	30,7%	49.674	70.965	70,0%
Melilla	1.983	84,4%	3.256	86,9%	6.894	88,1%	9.202	81,4%	9.321	77,7%	7.419	61,1%	6.747	56,2%	2.987	31,2%	47.809	70.927	67,4%
FF.AA.	32	-	17	-	3.461	-	9.316	-	21.260	-	30.039	-	23.017	-	916	-	88.058	-	-
Sanidad Exterior	15	-	19	-	106	-	345	-	662	-	709	-	575	-	43	-	2.474	-	-
<b>Total España</b>	<b>2.923.468</b>	<b>100,0%</b>	<b>3.913.472</b>	<b>98,8%</b>	<b>5.117.132</b>	<b>95,9%</b>	<b>6.387.036</b>	<b>90,8%</b>	<b>6.370.737</b>	<b>80,7%</b>	<b>3.409.066</b>	<b>54,7%</b>	<b>1.380.023</b>	<b>27,9%</b>	<b>196.757</b>	<b>5,1%</b>	<b>29.697.691</b>	<b>42.119.827</b>	<b>70,5%</b>

La Población a Vacunar de mayores de 80 años corresponde a la estimación del INE de Julio de 2020.

Datos del 20/07/2021.

Fuente: REGVACU reportado por CC.AA.

\*Fuente: datos INE 2020 <https://www.ine.es/jaxi/Tabla.htm?path=/t20/e245/p08/i0/&file=02003.px&L=0>

## Coberturas de grupos etarios (2/2) – Personas con pauta completa

CC.AA	Vacunados ≥80 años	% ≥80 años*	Vacunados 70-79 años	% 70-79 años*	Vacunados 60-69 años	% 60-69 años*	Vacunados 50-59 años	% 50-59 años*	Vacunados 40-49 años	% 40-49 años*	Vacunados 30-39 años	% 30-39 años*	Vacunados 20-29 años	% 20-29 años*	Vacunados 12-19 años	% 12-19 años*	Total Vacunados con pauta completa	Población a Vacunar*	% Con pauta completa*
Andalucía	425.142	100,0%	642.474	98,8%	728.678	79,5%	1.092.911	86,4%	988.492	71,4%	302.147	26,5%	104.603	11,3%	5.393	0,7%	4.289.840	7.451.975	57,6%
Aragón	99.153	100,0%	117.285	98,6%	107.048	68,5%	170.978	86,2%	146.668	68,2%	32.493	19,8%	24.501	18,8%	5.961	5,8%	704.087	1.185.134	59,4%
Asturias	87.443	99,6%	112.562	100,0%	122.801	82,1%	143.407	88,2%	128.743	77,1%	38.075	33,3%	10.204	12,9%	581	0,9%	643.816	933.927	68,9%
Baleares	50.175	100,0%	77.310	96,0%	88.068	75,1%	135.321	81,6%	136.438	66,2%	52.891	29,0%	16.791	12,2%	2.367	2,5%	559.361	1.034.867	54,1%
Canarias	89.789	99,5%	145.684	94,3%	163.138	69,4%	278.151	79,4%	228.088	58,8%	78.958	25,4%	30.283	12,0%	1.342	0,7%	1.015.433	1.960.774	51,8%
Cantabria	41.723	100,0%	55.340	100,0%	59.487	76,9%	76.067	84,6%	58.120	59,4%	9.294	13,2%	5.198	10,3%	177	0,4%	305.406	524.127	58,3%
Castilla y León	225.731	100,0%	247.243	100,0%	291.504	91,5%	331.685	87,0%	222.837	61,3%	46.565	17,4%	24.931	11,8%	1.033	0,6%	1.391.529	2.176.253	63,9%
Castilla - La Mancha	135.363	100,0%	155.898	98,0%	158.866	72,7%	251.302	81,7%	226.551	68,5%	66.365	25,0%	18.997	8,7%	757	0,4%	1.014.099	1.808.784	56,1%
Cataluña	448.507	100,0%	604.055	95,1%	702.976	83,9%	894.696	81,9%	914.468	69,4%	293.677	28,1%	141.106	16,8%	17.224	2,6%	4.016.709	6.868.360	58,5%
C. Valenciana	291.235	100,0%	427.148	97,6%	496.816	85,6%	644.406	85,7%	421.806	49,5%	75.017	11,6%	49.861	9,7%	2.109	0,5%	2.408.398	4.488.459	53,7%
Extremadura	76.703	100,0%	91.220	99,3%	113.761	90,8%	151.732	89,7%	121.588	76,2%	30.110	22,6%	10.426	9,2%	401	0,5%	595.941	953.437	62,5%
Galicia	239.287	100,0%	287.831	99,3%	323.268	93,2%	370.385	91,3%	325.480	73,4%	43.892	13,6%	19.869	8,6%	399	0,2%	1.610.411	2.454.497	65,6%
La Rioja	23.060	100,0%	28.372	100,0%	34.654	91,9%	41.404	86,9%	28.973	54,7%	6.031	15,3%	3.483	11,4%	176	0,7%	166.153	283.970	58,5%
Madrid	368.245	100,0%	503.393	95,7%	616.966	87,7%	865.937	89,0%	565.053	48,5%	176.263	18,6%	112.127	15,1%	8.298	1,5%	3.216.282	5.977.937	53,8%
Murcia	72.285	100,0%	98.897	96,1%	118.512	80,7%	184.263	86,4%	182.917	72,0%	35.141	16,8%	21.270	12,3%	1.332	0,9%	714.617	1.310.137	54,5%
Navarra	41.898	100,0%	55.446	99,4%	58.167	78,8%	86.294	89,2%	83.679	77,5%	17.710	21,8%	9.624	14,1%	595	1,1%	353.413	581.354	60,8%
Pais Vasco	161.156	102,0%	210.823	98,9%	188.277	67,2%	301.475	88,7%	243.078	67,1%	48.376	18,6%	29.636	14,7%	2.033	1,2%	1.184.854	1.983.943	59,7%
Ceuta	2.342	89,9%	3.768	87,3%	6.449	82,1%	9.468	81,9%	9.291	73,5%	6.181	52,0%	2.769	25,2%	203	2,2%	40.471	70.965	57,0%
Melilla	1.915	81,5%	3.150	84,0%	6.537	83,5%	8.858	78,4%	8.784	73,2%	6.084	50,1%	1.647	13,7%	297	3,1%	37.272	70.927	52,5%
FF.AA.	22	-	14	-	3.126	-	8.369	-	18.590	-	24.887	-	18.367	-	656	-	74.031	-	-
Sanidad Exterior	14	-	19	-	93	-	323	-	546	-	467	-	399	-	24	-	1.885	-	-
<b>Total España</b>	<b>2.881.188</b>	<b>100,0%</b>	<b>3.867.932</b>	<b>97,7%</b>	<b>4.389.192</b>	<b>82,2%</b>	<b>6.047.432</b>	<b>86,0%</b>	<b>5.060.190</b>	<b>64,1%</b>	<b>1.390.624</b>	<b>22,3%</b>	<b>656.092</b>	<b>13,3%</b>	<b>51.358</b>	<b>1,3%</b>	<b>24.344.008</b>	<b>42.119.827</b>	<b>57,8%</b>

La Población a Vacunar de mayores de 80 años corresponde a la estimación del INE de Julio de 2020

Datos del 20/07/2021.

Fuente: REGVACU reportado por CC.AA.

Informe de actividad diario. GIV – Gestión Integral de vacunación frente al COVID-19 en España

\*Fuente: datos INE 2020 <https://www.ine.es/jaxi/Tabla.htm?path=t20/e245/p08/i0/&file=02003.px&L=0>



# **ESTRATEGIA DE VACUNACIÓN COVID-19 EN ESPAÑA**