

GIV COVID-19

Gestión integral de la vacunación COVID-19

Informe de actividad

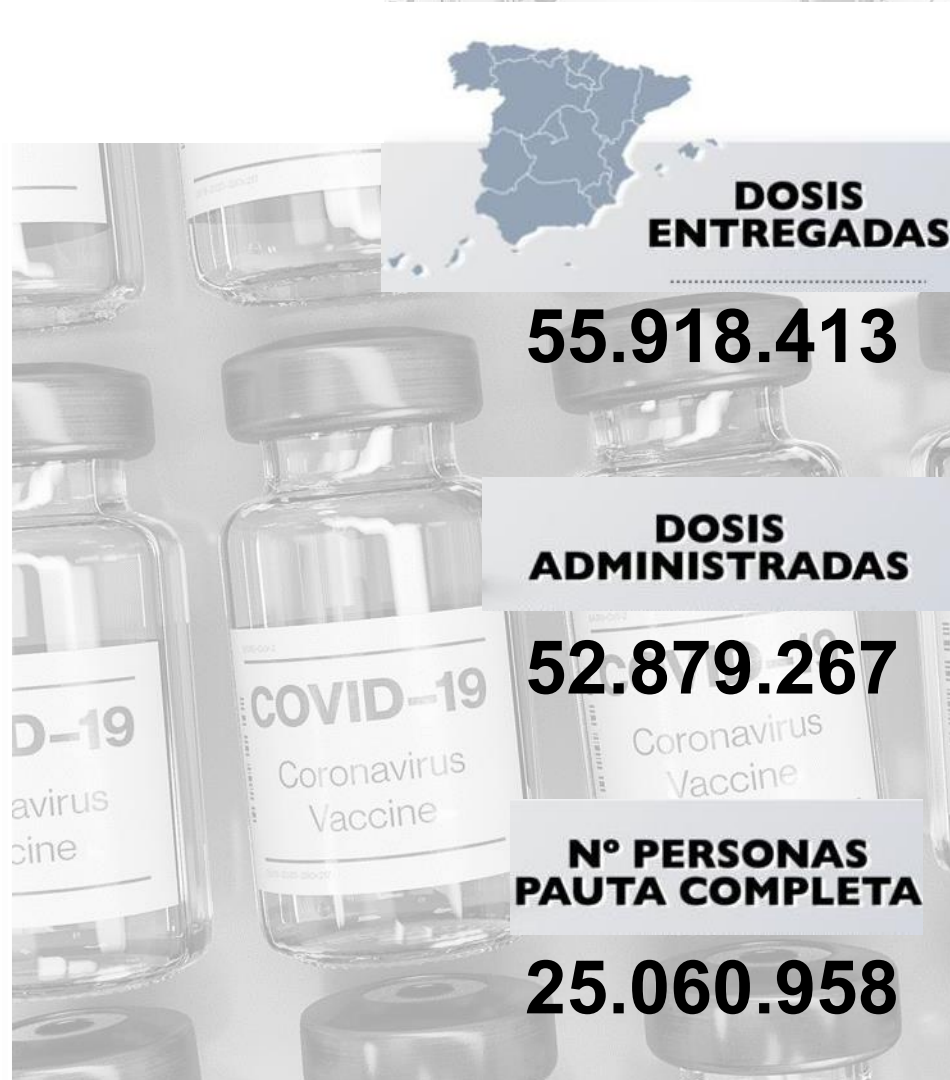
Periodo de los datos: 27/12/2020 - 21/07/2021

Fecha del informe: 22/07/2021

Informe para comunicación



#YoMeVacunoSeguro



Datos globales agregados (*)

Dosis adquiridas de Q1 a Q3 93.509.245	Dosis recibidas en España 56.167.615 60,1% dosis adquiridas	Dosis entregadas en España ⁽¹⁾ 55.918.413 99,6% dosis recibidas en España Dosis entregadas a Andorra: 30.030 Dosis pendientes de entrega: 218.272	Dosis administradas 52.879.267 94,6% dosis entregadas	Nº Personas con al menos 1 dosis 30.217.311 63,7% población** Nº Personas con pauta completa 25.060.958 52,8% población**
--	--	---	--	--

Distribución por tipo de vacuna

	Dosis adquiridas de Q1 a Q3 ⁽²⁾	Dosis recibidas en España	Dosis entregadas en España	Dosis administradas	Nº Personas con al menos 1 dosis	Nº Personas con pauta completa
Pfizer / BioNtech	43.955.845	37.642.215	37.609.293	36.702.941 (97,6%)	20.153.594	17.041.138
Moderna	19.722.800	5.707.200	5.701.770	5.245.198 (92,0%)	3.292.041	2.067.763
AstraZeneca / Oxford	12.232.200	10.389.600	10.189.600	9.243.578 (90,7%)	5.084.126	4.264.507
Janssen	17.598.400	2.428.600	2.417.750	1.687.550 (69,8%)	1.687.550	1.687.550
Curevac	-	-	-	-	-	-

Fuentes: AEMPS y REGVACU (Datos reportados por las CC.AA).

(1) Fuente: AEMPS. No se incluyen 900 dosis destinadas a Ensayos Clínicos. El reparto de dosis se ha realizado de forma equitativa entre CCAA en base a la distribución de los grupos de vacunación definidos en la Estrategia de Vacunación. La cifra de dosis entregadas a las Comunidades y Ciudades Autónomas de los distintos fabricantes se actualizará dos veces por semana, los martes y los viernes. Excepcionalmente, el primer envío de cada fabricante a nuestro país se actualizará en el informe del día posterior a la recepción del mismo. La cifra de dosis entregadas de la vacuna de Pfizer/BioNtech está calculada teniendo en cuenta cinco dosis por vial hasta el día 24/01/2021. A partir de este día se contabilizan 6 dosis por vial. La compañía ha modificado la ficha técnica, estableciendo la posibilidad de extraer una sexta dosis por vial en determinadas circunstancias.

(2) La distribución de las dosis adquiridas de AstraZeneca para el 3er trimestre (Q3) no ha sido aún confirmadas por el fabricante. ** Fuente: datos INE 2020: <https://www.ine.es/jaxi/Tabla.htm?path=/t20/e245/p08/10/&file=02003.px&L=0>

Dosis entregadas y administradas por tipo de vacuna

	Dosis entregadas Pfizer ⁽¹⁾	Dosis entregadas Moderna ⁽¹⁾	Dosis entregadas AstraZeneca ⁽¹⁾	Dosis entregadas Janssen ⁽¹⁾	Dosis entregadas Total ⁽¹⁾	Dosis administradas Total ⁽²⁾	% sobre entregadas ⁽³⁾	Nº Personas con al menos 1 dosis	Nº Personas con pauta completa	Fecha de la última vacuna registrada ⁽²⁾
Andalucía	6.419.880	1.011.000	1.805.800	476.000	9.712.680	9.464.310	97,4%	5.302.458	4.411.374	21/07/2021
Aragón	1.118.835	153.300	285.700	56.900	1.614.735	1.522.279	94,3%	879.953	726.251	21/07/2021
Asturias	940.415	126.400	235.900	43.750	1.346.465	1.331.864	98,9%	722.897	653.663	21/07/2021
Baleares	848.610	155.000	256.400	55.550	1.315.560	1.215.370	92,4%	706.679	576.118	21/07/2021
Canarias	1.600.530	264.700	503.700	120.900	2.489.830	2.274.059	91,3%	1.336.487	1.050.101	21/07/2021
Cantabria	493.305	67.300	130.200	24.950	715.755	667.602	93,3%	371.653	316.512	21/07/2021
Castilla y León	2.202.825	305.000	514.400	102.850	3.125.075	2.898.186	92,7%	1.625.886	1.411.929	21/07/2021
Castilla - La Mancha	1.643.715	240.500	460.900	89.425	2.434.540	2.288.828	94,0%	1.319.133	1.042.417	21/07/2021
Cataluña	6.056.540	895.800	1.698.100	394.000	9.044.440	8.490.655	93,9%	4.809.346	4.113.851	21/07/2021
C. Valenciana	3.867.040	573.000	1.009.800	307.250	5.757.090	5.413.270	94,0%	3.053.596	2.539.159	21/07/2021
Extremadura	899.225	121.900	228.000	45.550	1.294.675	1.291.772	99,8%	728.716	624.919	21/07/2021
Galicia	2.395.105	323.400	595.400	116.000	3.429.905	3.329.892	97,1%	1.837.831	1.635.927	21/07/2021
La Rioja	265.655	36.300	61.400	14.150	377.505	347.434	92,0%	200.563	168.822	21/07/2021
Madrid	5.172.495	825.900	1.309.400	341.800	7.649.595	7.157.266	93,6%	4.340.809	3.329.441	21/07/2021
Murcia	1.141.475	185.000	259.900	88.100	1.674.475	1.580.276	94,4%	909.652	730.411	21/07/2021
Navarra	527.235	81.200	145.700	28.900	783.035	745.842	95,3%	424.494	362.567	21/07/2021
País Vasco	1.839.060	251.400	549.600	97.800	2.737.860	2.528.408	92,3%	1.458.494	1.210.274	21/07/2021
Ceuta	63.990	11.700	18.100	4.150	97.940	86.444	88,3%	49.758	41.222	21/07/2021
Melilla	63.990	11.400	15.100	5.250	95.740	79.259	82,8%	47.842	38.209	20/07/2021
Fuerzas Armadas	49.368	58.300	106.100	2.000	215.768	162.933	75,5%	88.402	75.663	21/07/2021
Sanidad Exterior	0	3.270	0	2.475	5.745	3.318	57,8%	2.662	2.128	21/07/2021
Totales	37.609.293	5.701.770	10.189.600	2.417.750	55.918.413	52.879.267	94,6%	30.217.311	25.060.958	

(1) Fuente: AEMPS. El reparto de dosis se ha realizado de forma equitativa entre CCAA en base a la distribución de los grupos de vacunación definidos en la Estrategia de Vacunación.

La cifra de dosis entregadas a las Comunidades y Ciudades Autónomas de los distintos fabricantes se actualizará dos veces por semana, los martes y los viernes. Excepcionalmente, el primer envío de cada fabricante a nuestro país se actualizará en el informe del día posterior a aquel en el que dicho envío sea recibido. La cifra de dosis entregadas de la vacuna de Pfizer/BioNTech está calculada teniendo en cuenta cinco dosis por vial hasta el día 24/01/2021. A partir de este día se contabilizan 6 dosis por vial. La compañía ha modificado la ficha técnica, estableciendo la posibilidad de extraer una sexta dosis por vial en determinadas circunstancias.

(2) Fuente: REGVACU reportado por CC. AA.

(3) Para los cálculos de los porcentajes es necesario considerar la capacidad de administrar hasta 6 dosis por vial y la fecha de actualización de los datos de las dosis entregadas, según se indica en la nota número 1.

Cobertura de población vacunada mayor de 40 años por CC.AA

	Población a vacunar Mayor de 40 años ⁽¹⁾	Nº Personas con al menos 1 dosis	% Personas con al menos 1 dosis	Nº Personas con pauta completa	% Personas con pauta completa*	Fecha de la última vacuna registrada ⁽²⁾
Andalucía	4.630.179	4.302.016	92,9%	3.946.564	85,2%	21/07/2021
Aragón	787.338	721.110	91,6%	656.754	83,4%	21/07/2021
Asturias	676.365	632.723	93,5%	600.819	88,8%	21/07/2021
Baleares	619.258	521.903	84,3%	494.465	79,8%	21/07/2021
Canarias	1.218.295	1.038.227	85,2%	922.449	75,7%	21/07/2021
Cantabria	359.186	335.175	93,3%	301.555	83,9%	21/07/2021
Castilla y León	1.532.122	1.435.927	93,7%	1.337.105	87,3%	21/07/2021
Castilla - La Mancha	1.150.822	1.059.743	92,1%	940.494	81,7%	21/07/2021
Cataluña	4.328.607	3.819.672	88,2%	3.614.052	83,5%	21/07/2021
C. Valenciana	2.899.043	2.667.106	92,0%	2.408.891	83,1%	21/07/2021
Extremadura	621.888	602.364	96,9%	575.363	92,5%	21/07/2021
Galicia	1.720.101	1.633.643	95,0%	1.570.385	91,3%	21/07/2021
La Rioja	188.661	175.530	93,0%	158.422	84,0%	21/07/2021
Madrid	3.732.280	3.403.382	91,2%	3.017.509	80,8%	21/07/2021
Murcia	786.992	728.021	92,5%	663.871	84,4%	21/07/2021
Navarra	375.498	345.760	92,1%	328.452	87,5%	21/07/2021
País Vasco	1.353.260	1.256.030	92,8%	1.123.665	83,0%	21/07/2021
Ceuta	38.978	33.047	84,8%	31.360	80,5%	21/07/2021
Melilla	37.225	30.660	82,4%	29.393	79,0%	20/07/2021
Fuerzas Armadas	-	34.186	-	30.576	-	21/07/2021
Sanidad Exterior	-	1.219	-	1.092	-	21/07/2021
Totales	27.056.098	24.777.444	91,6%	22.753.216	84,1%	

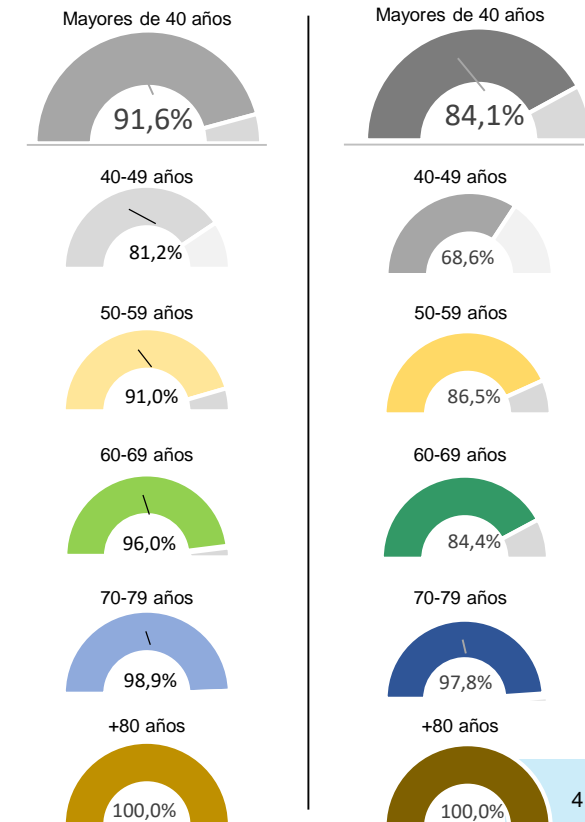
Fuente: REGVACU. Datos reportados por las CC.AA

(1) Fuente: datos INE 2020 <https://www.ine.es/jaxi/Tabla.htm?path=/t20/e245/p08/i0/&file=02003.px&L=0>

(2) Fuente: REGVACU reportado por CC.AA.

Detalle de Coberturas por Grupos Etarios Prioritarios

Personas con al menos 1 dosis Personas con pauta completa



Coberturas de grupos etarios (1/2) – Personas con al menos una dosis

CC.AA	Vacunados ≥80 años	% ≥80 años*	Vacunados 70-79 años	% 70-79 años*	Vacunados 60-69 años	% 60-69 años*	Vacunados 50-59 años	% 50-59 años*	Vacunados 40-49 años	% 40-49 años*	Vacunados 30-39 años	% 30-39 años*	Vacunados 20-29 años	% 20-29 años*	Vacunados 12-19 años	% 12-19 años*	Total Vacunados con al menos 1 dosis	Población a Vacunar*	% Con al menos 1 dosis*
Andalucía	432.278	100,0%	649.637	99,9%	901.992	98,5%	1.164.620	92,1%	1.153.489	83,3%	733.093	64,3%	259.042	27,9%	8.307	1,1%	5.302.458	7.451.975	71,2%
Aragón	100.880	100,0%	118.475	99,6%	150.639	96,3%	177.560	89,6%	173.556	80,7%	97.859	59,6%	46.940	36,0%	14.044	13,6%	879.953	1.185.134	74,2%
Asturias	88.600	100,0%	113.762	100,0%	144.481	96,5%	147.048	90,4%	138.832	83,1%	71.340	62,3%	18.072	22,8%	762	1,2%	722.897	933.927	77,4%
Baleares	50.923	100,0%	77.992	96,9%	104.402	89,1%	140.044	84,5%	148.542	72,0%	95.510	52,4%	65.472	47,5%	23.794	24,9%	706.679	1.034.867	68,3%
Canarias	91.910	100,0%	148.995	96,4%	214.819	91,4%	301.475	86,0%	281.028	72,4%	176.736	56,8%	109.923	43,7%	11.601	6,5%	1.336.487	1.960.774	68,2%
Cantabria	42.269	100,0%	55.817	100,0%	75.115	97,1%	81.375	90,5%	80.599	82,4%	29.856	42,4%	6.119	12,1%	503	1,1%	371.653	524.127	70,9%
Castilla y León	228.713	100,0%	249.260	100,0%	312.709	98,2%	340.996	89,5%	304.249	83,7%	150.801	56,3%	37.560	17,8%	1.598	1,0%	1.625.886	2.176.253	74,7%
Castilla - La Mancha	137.473	100,0%	157.589	99,0%	216.827	99,3%	278.388	90,5%	269.466	81,5%	167.069	62,8%	89.268	40,9%	3.053	1,8%	1.319.133	1.808.784	72,9%
Cataluña	456.462	100,0%	612.987	96,5%	772.339	92,2%	964.124	88,3%	1.013.760	77,0%	548.740	52,5%	344.938	41,1%	95.996	14,6%	4.809.346	6.868.360	70,0%
C. Valenciana	295.547	100,0%	431.176	98,5%	550.857	94,9%	693.535	92,2%	695.991	81,7%	315.226	48,6%	67.383	13,1%	3.881	0,9%	3.053.596	4.488.459	68,0%
Extremadura	78.057	100,0%	95.548	100,0%	130.636	100,0%	157.533	93,1%	140.590	88,1%	93.249	69,9%	32.144	28,4%	959	1,1%	728.716	953.437	76,4%
Galicia	241.240	100,0%	289.567	99,9%	337.494	97,3%	379.936	93,6%	385.406	87,0%	179.952	55,6%	23.285	10,1%	951	0,5%	1.837.831	2.454.497	74,9%
La Rioja	23.332	100,0%	28.553	100,0%	36.800	97,6%	43.205	90,6%	43.640	82,4%	19.861	50,5%	4.790	15,7%	382	1,5%	200.563	283.970	70,6%
Madrid	372.401	100,0%	507.712	96,5%	674.754	95,9%	907.661	93,3%	940.854	80,7%	569.798	60,0%	319.514	43,0%	48.115	8,7%	4.340.809	5.977.937	72,6%
Murcia	73.528	100,0%	102.049	99,2%	141.359	96,2%	198.384	93,0%	212.701	83,7%	128.932	61,7%	51.066	29,6%	1.633	1,2%	909.652	1.310.137	69,4%
Navarra	42.397	100,0%	55.684	99,8%	69.903	94,7%	88.282	91,3%	89.494	82,9%	50.767	62,4%	25.397	37,3%	2.570	4,6%	424.494	581.354	73,0%
Pais Vasco	163.654	100,0%	212.865	99,9%	273.195	97,5%	309.377	91,0%	296.939	82,0%	150.732	57,9%	44.975	22,3%	6.757	4,0%	1.458.494	1.983.943	73,5%
Ceuta	2.373	91,1%	3.816	88,4%	7.297	92,9%	9.749	84,4%	9.812	77,6%	7.413	62,3%	6.464	58,9%	2.834	31,1%	49.758	70.965	70,1%
Melilla	1.983	84,4%	3.256	86,9%	6.895	88,1%	9.203	81,4%	9.323	77,7%	7.423	61,2%	6.754	56,3%	3.005	31,4%	47.842	70.927	67,5%
FF.AA.	32	-	17	-	3.464	-	9.326	-	21.347	-	30.229	-	23.071	-	916	-	88.402	-	-
Sanidad Exterior	15	-	19	-	120	-	367	-	698	-	744	-	635	-	64	-	2.662	-	-
Total España	2.924.067	100,0%	3.914.776	98,9%	5.126.097	96,0%	6.402.188	91,0%	6.410.316	81,2%	3.625.330	58,2%	1.582.812	32,0%	231.725	6,0%	30.217.311	42.119.827	71,7%

La Población a Vacunar de mayores de 80 años corresponde a la estimación del INE de Julio de 2020.

Datos del 22/07/2021.

Fuente: REGVACU reportado por CC.AA.

*Fuente: datos INE 2020 <https://www.ine.es/jaxi/Tabla.htm?path=/t20/e245/p08/i0/&file=02003.px&L=0>

Coberturas de grupos etarios (2/2) – Personas con pauta completa

CC.AA	Vacunados ≥80 años	% ≥80 años*	Vacunados 70-79 años	% 70-79 años*	Vacunados 60-69 años	% 60-69 años*	Vacunados 50-59 años	% 50-59 años*	Vacunados 40-49 años	% 40-49 años*	Vacunados 30-39 años	% 30-39 años*	Vacunados 20-29 años	% 20-29 años*	Vacunados 12-19 años	% 12-19 años*	Total Vacunados con pauta completa	Población a Vacunar*	% Con pauta completa*
Andalucía	425.252	100,0%	642.823	98,8%	752.811	82,2%	1.097.904	86,8%	1.027.774	74,2%	352.788	30,9%	106.425	11,5%	5.597	0,7%	4.411.374	7.451.975	59,2%
Aragón	99.180	100,0%	117.369	98,7%	113.073	72,3%	172.059	86,8%	155.073	72,1%	37.213	22,7%	26.100	20,0%	6.184	6,0%	726.251	1.185.134	61,3%
Asturias	87.465	99,6%	112.614	100,0%	126.218	84,3%	143.966	88,5%	130.556	78,2%	41.991	36,7%	10.268	13,0%	585	0,9%	653.663	933.927	70,0%
Baleares	50.207	100,0%	77.409	96,1%	90.307	77,0%	136.547	82,4%	139.995	67,9%	59.749	32,8%	18.616	13,5%	3.288	3,4%	576.118	1.034.867	55,7%
Canarias	89.872	99,6%	145.899	94,4%	169.208	72,0%	281.205	80,2%	236.265	60,9%	91.598	29,5%	34.110	13,5%	1.944	1,1%	1.050.101	1.960.774	53,6%
Cantabria	41.740	100,0%	55.370	100,0%	65.974	85,3%	76.451	85,0%	62.000	63,4%	9.588	13,6%	5.211	10,3%	178	0,4%	316.512	524.127	60,4%
Castilla y León	225.756	100,0%	247.317	100,0%	293.342	92,1%	332.552	87,2%	238.138	65,5%	48.351	18,1%	25.396	12,0%	1.077	0,7%	1.411.929	2.176.253	64,9%
Castilla - La Mancha	135.376	100,0%	155.948	98,0%	165.399	75,7%	251.812	81,9%	231.959	70,2%	81.247	30,6%	19.894	9,1%	782	0,4%	1.042.417	1.808.784	57,6%
Cataluña	448.681	100,0%	604.595	95,2%	719.018	85,8%	900.527	82,5%	941.231	71,5%	336.351	32,2%	144.911	17,3%	18.537	2,8%	4.113.851	6.868.360	59,9%
C. Valenciana	291.343	100,0%	427.468	97,6%	500.295	86,1%	649.621	86,3%	540.164	63,4%	77.223	11,9%	50.808	9,8%	2.237	0,5%	2.539.159	4.488.459	56,6%
Extremadura	76.896	100,0%	94.694	100,0%	120.054	95,8%	154.631	91,4%	129.088	80,9%	38.022	28,5%	11.115	9,8%	419	0,5%	624.919	953.437	65,5%
Galicia	239.336	100,0%	287.969	99,4%	325.605	93,9%	371.292	91,5%	346.183	78,1%	45.124	14,0%	20.007	8,7%	411	0,2%	1.635.927	2.454.497	66,7%
La Rioja	23.064	100,0%	28.387	100,0%	34.835	92,4%	41.715	87,5%	30.421	57,5%	6.603	16,8%	3.614	11,9%	183	0,7%	168.822	283.970	59,5%
Madrid	368.400	100,0%	503.738	95,8%	637.763	90,7%	872.600	89,7%	635.008	54,5%	181.521	19,1%	120.584	16,2%	9.827	1,8%	3.329.441	5.977.937	55,7%
Murcia	72.316	100,0%	99.024	96,2%	121.394	82,6%	185.015	86,8%	186.122	73,2%	43.732	20,9%	21.482	12,5%	1.326	0,9%	730.411	1.310.137	55,8%
Navarra	41.900	100,0%	55.451	99,4%	59.771	80,9%	86.409	89,4%	84.921	78,6%	23.310	28,7%	10.154	14,9%	651	1,2%	362.567	581.354	62,4%
Pais Vasco	161.181	102,0%	210.894	99,0%	191.170	68,2%	302.452	89,0%	257.968	71,2%	53.687	20,6%	30.587	15,2%	2.335	1,4%	1.210.274	1.983.943	61,0%
Ceuta	2.342	89,9%	3.769	87,3%	6.456	82,2%	9.472	82,0%	9.321	73,7%	6.303	53,0%	3.305	30,1%	254	2,8%	41.222	70.965	58,1%
Melilla	1.918	81,7%	3.161	84,3%	6.545	83,6%	8.883	78,6%	8.886	74,0%	6.413	52,9%	2.106	17,6%	297	3,1%	38.209	70.927	53,9%
FF.AA.	22	-	15	-	3.198	-	8.394	-	18.947	-	25.679	-	18.742	-	666	-	75.663	-	-
Sanidad Exterior	14	-	19	-	107	-	347	-	605	-	544	-	461	-	31	-	2.128	-	-
Total España	2.882.261	100,0%	3.873.933	97,8%	4.502.543	84,4%	6.083.854	86,5%	5.410.625	68,6%	1.567.037	25,2%	683.896	13,8%	56.809	1,5%	25.060.958	42.119.827	59,5%

La Población a Vacunar de mayores de 80 años corresponde a la estimación del INE de Julio de 2020
Datos del 22/07/2021.

Fuente: REGVACU reportado por CC.AA.

Informe de actividad diario. GIV – Gestión Integral de vacunación frente al COVID-19 en España

*Fuente: datos INE 2020 <https://www.ine.es/jaxi/Tabla.htm?path=t20/e245/p08/i0/&file=02003.px&L=0>



ESTRATEGIA DE VACUNACIÓN COVID-19 EN ESPAÑA