

# GIV COVID-19

## Gestión integral de la vacunación COVID-19

Informe de actividad

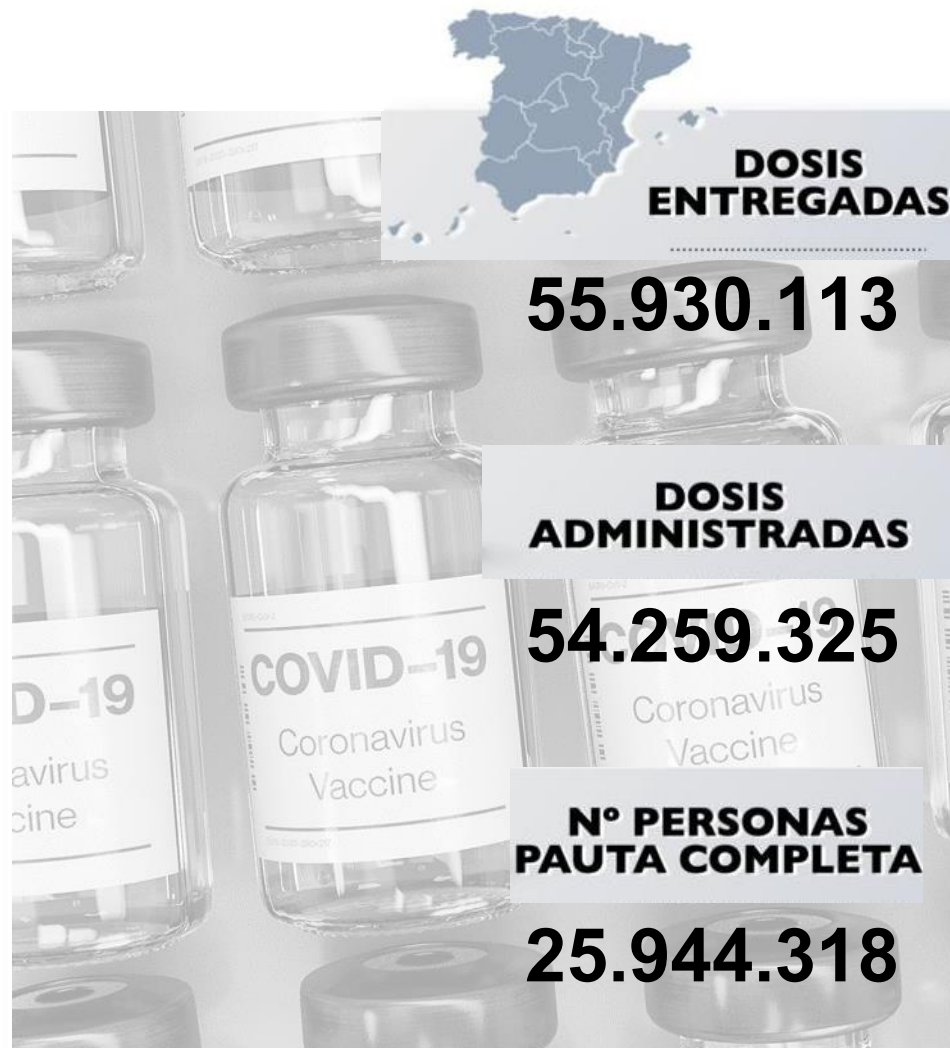
Periodo de los datos: 27/12/2020 - 25/07/2021

Fecha del informe: 26/07/2021

Informe para comunicación



#YoMeVacunoSeguro



## Datos globales agregados (\*)

Dosis adquiridas de Q1 a Q3 <b>93.509.245</b>	Dosis recibidas en España <b>56.179.315</b> 60,1% dosis adquiridas	Dosis entregadas en España <sup>(1)</sup> <b>55.930.113</b> 99,6% dosis recibidas en España Dosis entregadas a Andorra: <b>30.030</b> Dosis pendientes de entrega: <b>248.302</b>	Dosis administradas <b>54.259.325</b> 97,0% dosis entregadas	Nº Personas con al menos 1 dosis <b>30.827.932</b> <b>65,0% población**</b> Nº Personas con pauta completa <b>25.944.318</b> <b>54,7% población**</b>
--	--	---	--	--

### Distribución por tipo de vacuna

	Dosis adquiridas de Q1 a Q3 <sup>(2)</sup>	Dosis recibidas en España	Dosis entregadas en España	Dosis administradas	Nº Personas con al menos 1 dosis	Nº Personas con pauta completa
<b>Pfizer / BioNtech</b>	43.955.845	37.653.915	37.620.993	37.588.033 (99,9%)	20.475.235	17.626.530
<b>Moderna</b>	19.722.800	5.707.200	5.701.770	5.497.589 (96,4%)	3.501.339	2.125.468
<b>AstraZeneca / Oxford</b>	12.232.200	10.389.600	10.189.600	9.408.840 (92,3%)	5.086.495	4.427.457
<b>Janssen</b>	17.598.400	2.428.600	2.417.750	1.764.863 (73,0%)	1.764.863	1.764.863
<b>Curevac</b>	-	-	-	-	-	-

Fuentes: AEMPS y REGVACU (Datos reportados por las CC.AA).

(1) Fuente: AEMPS. No se incluyen 900 dosis destinadas a Ensayos Clínicos. El reparto de dosis se ha realizado de forma equitativa entre CCAA en base a la distribución de los grupos de vacunación definidos en la Estrategia de Vacunación. La cifra de dosis entregadas a las Comunidades y Ciudades Autónomas de los distintos fabricantes se actualizará dos veces por semana, los martes y los viernes. Excepcionalmente, el primer envío de cada fabricante a nuestro país se actualizará en el informe del día posterior a la recepción del mismo. La cifra de dosis entregadas de la vacuna de Pfizer/BioNtech está calculada teniendo en cuenta cinco dosis por vial hasta el día 24/01/2021. A partir de este día se contabilizan 6 dosis por vial. La compañía ha modificado la ficha técnica, estableciendo la posibilidad de extraer una sexta dosis por vial en determinadas circunstancias.

(2) La distribución de las dosis adquiridas de AstraZeneca para el 3er trimestre (Q3) no ha sido aún confirmadas por el fabricante. \*\* Fuente: datos INE 2020: <https://www.ine.es/jaxi/Tabla.htm?path=/t20/e245/p08/10/&file=02003.px&L=0>

## Dosis entregadas y administradas por tipo de vacuna

	Dosis entregadas Pfizer <sup>(1)</sup>	Dosis entregadas Moderna <sup>(1)</sup>	Dosis entregadas AstraZeneca <sup>(1)</sup>	Dosis entregadas Janssen <sup>(1)</sup>	Dosis entregadas Total <sup>(1)</sup>	Dosis administradas Total <sup>(2)</sup>	% sobre entregadas <sup>(3)</sup>	Nº Personas con al menos 1 dosis	Nº Personas con pauta completa	Fecha de la última vacuna registrada <sup>(2)</sup>
Andalucía	6.419.880	1.011.000	1.805.800	476.000	<b>9.712.680</b>	<b>9.705.376</b>	99,9%	5.422.317	4.542.412	25/07/2021
Aragón	1.118.835	153.300	285.700	56.900	<b>1.614.735</b>	<b>1.560.849</b>	96,7%	901.377	746.221	24/07/2021
Asturias	940.415	126.400	235.900	43.750	<b>1.346.465</b>	<b>1.360.571</b>	101,0%	740.234	666.577	25/07/2021
Baleares	860.310	155.000	256.400	55.550	<b>1.327.260</b>	<b>1.257.184</b>	94,7%	723.999	603.196	25/07/2021
Canarias	1.600.530	264.700	503.700	120.900	<b>2.489.830</b>	<b>2.397.701</b>	96,3%	1.394.342	1.131.543	25/07/2021
Cantabria	493.305	67.300	130.200	24.950	<b>715.755</b>	<b>687.693</b>	96,1%	380.582	327.726	25/07/2021
Castilla y León	2.202.825	305.000	514.400	102.850	<b>3.125.075</b>	<b>2.957.791</b>	94,6%	1.650.386	1.449.369	25/07/2021
Castilla - La Mancha	1.643.715	240.500	460.900	89.425	<b>2.434.540</b>	<b>2.346.990</b>	96,4%	1.344.046	1.076.160	25/07/2021
Cataluña	6.056.540	895.800	1.698.100	394.000	<b>9.044.440</b>	<b>8.694.892</b>	96,1%	4.886.723	4.261.807	25/07/2021
C. Valenciana	3.867.040	573.000	1.009.800	307.250	<b>5.757.090</b>	<b>5.476.746</b>	95,1%	3.097.327	2.579.421	25/07/2021
Extremadura	899.225	121.900	228.000	45.550	<b>1.294.675</b>	<b>1.318.615</b>	101,8%	737.161	644.942	25/07/2021
Galicia	2.395.105	323.400	595.400	116.000	<b>3.429.905</b>	<b>3.397.700</b>	99,1%	1.862.443	1.681.335	25/07/2021
La Rioja	265.655	36.300	61.400	14.150	<b>377.505</b>	<b>353.712</b>	93,7%	205.166	171.283	23/07/2021
Madrid	5.172.495	825.900	1.309.400	341.800	<b>7.649.595</b>	<b>7.382.545</b>	96,5%	4.457.996	3.464.203	25/07/2021
Murcia	1.141.475	185.000	259.900	88.100	<b>1.674.475</b>	<b>1.628.010</b>	97,2%	936.251	753.594	25/07/2021
Navarra	527.235	81.200	145.700	28.900	<b>783.035</b>	<b>762.801</b>	97,4%	432.242	373.026	25/07/2021
País Vasco	1.839.060	251.400	549.600	97.800	<b>2.737.860</b>	<b>2.633.260</b>	96,2%	1.465.312	1.310.148	25/07/2021
Ceuta	63.990	11.700	18.100	4.150	<b>97.940</b>	<b>88.505</b>	90,4%	50.396	43.028	23/07/2021
Melilla	63.990	11.400	15.100	5.250	<b>95.740</b>	<b>80.380</b>	84,0%	48.038	39.267	22/07/2021
Fuerzas Armadas	49.368	58.300	106.100	2.000	<b>215.768</b>	<b>164.555</b>	76,3%	88.887	76.812	24/07/2021
Sanidad Exterior	0	3.270	0	2.475	<b>5.745</b>	<b>3.449</b>	60,0%	2.707	2.248	23/07/2021
<b>Totales</b>	<b>37.620.993</b>	<b>5.701.770</b>	<b>10.189.600</b>	<b>2.417.750</b>	<b>55.930.113</b>	<b>54.259.325</b>	<b>97,0%</b>	<b>30.827.932</b>	<b>25.944.318</b>	

(1) Fuente: AEMPS. El reparto de dosis se ha realizado de forma equitativa entre CCAA en base a la distribución de los grupos de vacunación definidos en la Estrategia de Vacunación.

La cifra de dosis entregadas a las Comunidades y Ciudades Autónomas de los distintos fabricantes se actualizará dos veces por semana, los martes y los viernes. Excepcionalmente, el primer envío de cada fabricante a nuestro país se actualizará en el informe del día posterior a aquel en el que dicho envío sea recibido. La cifra de dosis entregadas de la vacuna de Pfizer/BioNTech está calculada teniendo en cuenta cinco dosis por vial hasta el día 24/01/2021. A partir de este día se contabilizan 6 dosis por vial. La compañía ha modificado la ficha técnica, estableciendo la posibilidad de extraer una sexta dosis por vial en determinadas circunstancias.

(2) Fuente: REGVACU reportado por CC. AA.

(3) Para los cálculos de los porcentajes es necesario considerar la capacidad de administrar hasta 6 dosis por vial y la fecha de actualización de los datos de las dosis entregadas, según se indica en la nota número 1.

# Cobertura de población vacunada mayor de 40 años por CC.AA

	Población a vacunar Mayor de 40 años <sup>(1)</sup>	Nº Personas con al menos 1 dosis	% Personas con al menos 1 dosis	Nº Personas con pauta completa	% Personas con pauta completa*	Fecha de la última vacuna registrada <sup>(2)</sup>
Andalucía	4.630.179	4.313.975	93,2%	4.018.880	86,8%	25/07/2021
Aragón	787.338	723.295	91,9%	668.578	84,9%	24/07/2021
Asturias	676.365	635.185	93,9%	610.593	90,3%	25/07/2021
Baleares	619.258	526.345	85,0%	500.843	80,9%	25/07/2021
Canarias	1.218.295	1.054.948	86,6%	978.372	80,3%	25/07/2021
Cantabria	359.186	335.735	93,5%	312.398	87,0%	25/07/2021
Castilla y León	1.532.122	1.438.714	93,9%	1.369.529	89,4%	25/07/2021
Castilla - La Mancha	1.150.822	1.062.157	92,3%	954.694	83,0%	25/07/2021
Cataluña	4.328.607	3.835.426	88,6%	3.672.687	84,8%	25/07/2021
C. Valenciana	2.899.043	2.689.350	92,8%	2.445.544	84,4%	25/07/2021
Extremadura	621.888	603.804	97,1%	582.407	93,7%	25/07/2021
Galicia	1.720.101	1.635.793	95,1%	1.593.369	92,6%	25/07/2021
La Rioja	188.661	176.027	93,3%	160.374	85,0%	23/07/2021
Madrid	3.732.280	3.420.026	91,6%	3.112.975	83,4%	25/07/2021
Murcia	786.992	730.901	92,9%	671.078	85,3%	25/07/2021
Navarra	375.498	346.621	92,3%	332.656	88,6%	25/07/2021
País Vasco	1.353.260	1.257.090	92,9%	1.197.177	88,5%	25/07/2021
Ceuta	38.978	33.253	85,3%	31.962	82,0%	23/07/2021
Melilla	37.225	30.714	82,5%	29.456	79,1%	22/07/2021
Fuerzas Armadas	-	34.329	-	30.984	-	24/07/2021
Sanidad Exterior	-	1.226	-	1.109	-	23/07/2021
<b>Totales</b>	<b>27.056.098</b>	<b>24.884.914</b>	<b>92,0%</b>	<b>23.275.665</b>	<b>86,0%</b>	

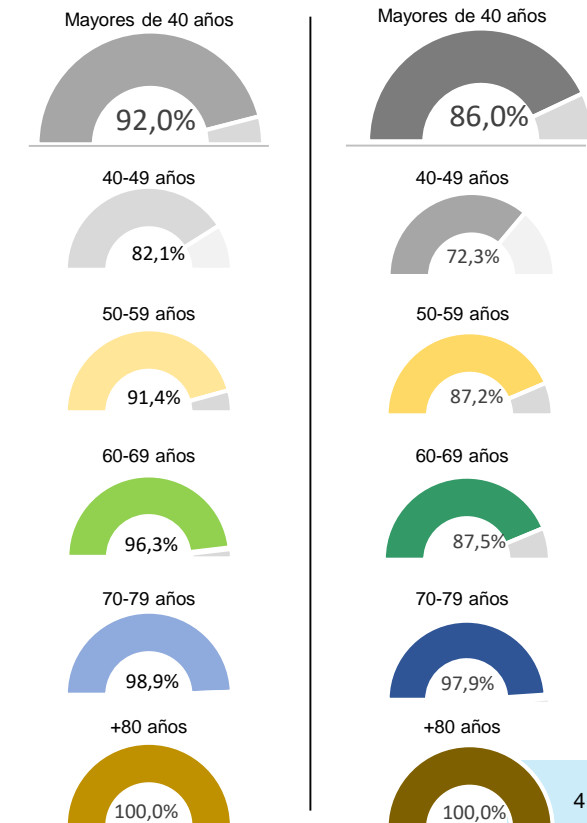
Fuente: REGVACU. Datos reportados por las CC.AA

(1) Fuente: datos INE 2020 <https://www.ine.es/jaxi/Tabla.htm?path=/t20/e245/p08/i0/&file=02003.px&L=0>

(2) Fuente: REGVACU reportado por CC.AA.

## Detalle de Coberturas por Grupos Etarios Prioritarios

Personas con al menos 1 dosis      Personas con pauta completa



## Coberturas de grupos etarios (1/2) – Personas con al menos una dosis

CC.AA	Vacunados ≥80 años	% ≥80 años*	Vacunados 70-79 años	% 70-79 años*	Vacunados 60-69 años	% 60-69 años*	Vacunados 50-59 años	% 50-59 años*	Vacunados 40-49 años	% 40-49 años*	Vacunados 30-39 años	% 30-39 años*	Vacunados 20-29 años	% 20-29 años*	Vacunados 12-19 años	% 12-19 años*	Total Vacunados con al menos 1 dosis	Población a Vacunar*	% Con al menos 1 dosis*
Andalucía	432.391	100,0%	649.864	99,9%	904.218	98,7%	1.167.417	92,3%	1.160.085	83,8%	759.391	66,6%	336.959	36,3%	11.992	1,6%	5.422.317	7.451.975	72,8%
Aragón	100.897	100,0%	118.520	99,6%	150.915	96,5%	178.166	89,9%	174.797	81,3%	103.369	62,9%	58.528	44,9%	16.185	15,7%	901.377	1.185.134	76,1%
Asturias	88.612	100,0%	113.791	100,0%	144.821	96,8%	147.654	90,8%	140.307	84,0%	75.108	65,6%	28.091	35,5%	1.850	2,9%	740.234	933.927	79,3%
Baleares	50.954	100,0%	78.093	97,0%	105.118	89,7%	141.166	85,1%	151.014	73,2%	100.491	55,2%	70.447	51,1%	26.716	28,0%	723.999	1.034.867	70,0%
Canarias	91.988	100,0%	149.111	96,5%	216.091	91,9%	306.873	87,5%	290.885	75,0%	185.130	59,5%	132.657	52,7%	21.607	12,0%	1.394.342	1.960.774	71,1%
Cantabria	42.276	100,0%	55.829	100,0%	75.193	97,2%	81.474	90,6%	80.963	82,8%	37.933	53,8%	6.371	12,6%	543	1,2%	380.582	524.127	72,6%
Castilla y León	228.741	100,0%	249.322	100,0%	313.474	98,4%	341.716	89,6%	305.461	84,1%	164.658	61,5%	45.364	21,5%	1.650	1,0%	1.650.386	2.176.253	75,8%
Castilla - La Mancha	137.497	100,0%	157.629	99,1%	217.214	99,4%	279.010	90,7%	270.807	81,9%	172.788	65,0%	103.834	47,6%	5.267	3,0%	1.344.046	1.808.784	74,3%
Cataluña	456.677	100,0%	613.446	96,6%	774.552	92,5%	968.030	88,7%	1.022.721	77,7%	567.803	54,4%	375.337	44,7%	108.157	16,5%	4.886.723	6.868.360	71,1%
C. Valenciana	295.610	100,0%	431.301	98,5%	551.967	95,0%	698.026	92,8%	712.446	83,7%	333.270	51,4%	70.576	13,7%	4.131	1,0%	3.097.327	4.488.459	69,0%
Extremadura	78.063	100,0%	95.569	100,0%	130.831	100,0%	157.949	93,3%	141.392	88,7%	96.152	72,0%	35.926	31,7%	1.279	1,5%	737.161	953.437	77,3%
Galicia	241.267	100,0%	289.621	100,0%	338.037	97,4%	380.559	93,8%	386.309	87,2%	201.334	62,3%	24.283	10,5%	1.033	0,6%	1.862.443	2.454.497	75,9%
La Rioja	23.332	100,0%	28.559	100,0%	36.887	97,8%	43.345	90,9%	43.904	82,9%	23.622	60,1%	5.101	16,7%	416	1,6%	205.166	283.970	72,2%
Madrid	372.452	100,0%	507.874	96,5%	675.853	96,1%	910.498	93,6%	953.349	81,8%	589.903	62,1%	376.287	50,7%	71.780	13,0%	4.457.996	5.977.937	74,6%
Murcia	73.545	100,0%	102.117	99,2%	142.376	96,9%	198.960	93,3%	213.903	84,2%	132.484	63,4%	71.028	41,2%	1.838	1,3%	936.251	1.310.137	71,5%
Navarra	42.404	100,0%	55.701	99,8%	70.068	94,9%	88.506	91,5%	89.942	83,3%	52.298	64,3%	29.602	43,5%	3.721	6,6%	432.242	581.354	74,4%
Pais Vasco	163.657	100,0%	212.881	99,9%	273.294	97,6%	309.705	91,1%	297.553	82,2%	154.113	59,2%	46.613	23,1%	7.496	4,4%	1.465.312	1.983.943	73,9%
Ceuta	2.374	91,1%	3.822	88,5%	7.323	93,2%	9.824	85,0%	9.910	78,4%	7.542	63,4%	6.677	60,9%	2.924	32,0%	50.396	70.965	71,0%
Melilla	1.983	84,4%	3.258	86,9%	6.905	88,2%	9.220	81,6%	9.348	77,9%	7.470	61,6%	6.826	56,9%	3.028	31,6%	48.038	70.927	67,7%
FF.AA.	32	-	17	-	3.471	-	9.342	-	21.467	-	30.431	-	23.210	-	917	-	88.887	-	-
Sanidad Exterior	15	-	19	-	119	-	370	-	703	-	749	-	664	-	68	-	2.707	-	-
<b>Total España</b>	<b>2.924.767</b>	<b>100,0%</b>	<b>3.916.344</b>	<b>98,9%</b>	<b>5.138.727</b>	<b>96,3%</b>	<b>6.427.810</b>	<b>91,4%</b>	<b>6.477.266</b>	<b>82,1%</b>	<b>3.796.039</b>	<b>60,9%</b>	<b>1.854.381</b>	<b>37,5%</b>	<b>292.598</b>	<b>7,5%</b>	<b>30.827.932</b>	<b>42.119.827</b>	<b>73,2%</b>

La Población a Vacunar de mayores de 80 años corresponde a la estimación del INE de Julio de 2020.

Datos del 26/07/2021.

Fuente: REGVACU reportado por CC.AA.

\*Fuente: datos INE 2020 <https://www.ine.es/jaxi/Tabla.htm?path=/t20/e245/p08/i0/&file=02003.px&L=0>

## Coberturas de grupos etarios (2/2) – Personas con pauta completa

CC.AA	Vacunados ≥80 años	% ≥80 años*	Vacunados 70-79 años	% 70-79 años*	Vacunados 60-69 años	% 60-69 años*	Vacunados 50-59 años	% 50-59 años*	Vacunados 40-49 años	% 40-49 años*	Vacunados 30-39 años	% 30-39 años*	Vacunados 20-29 años	% 20-29 años*	Vacunados 12-19 años	% 12-19 años*	Total Vacunados con pauta completa	Población a Vacunar*	% Con pauta completa*
Andalucía	425.444	100,0%	643.569	99,0%	782.172	85,4%	1.103.568	87,2%	1.064.127	76,8%	408.534	35,8%	109.209	11,8%	5.789	0,8%	4.542.412	7.451.975	61,0%
Aragón	99.198	100,0%	117.453	98,7%	117.026	74,8%	172.936	87,2%	161.965	75,4%	43.443	26,4%	27.735	21,3%	6.465	6,3%	746.221	1.185.134	63,0%
Asturias	87.522	99,7%	112.748	100,0%	132.850	88,8%	144.741	89,0%	132.732	79,5%	45.037	39,4%	10.351	13,1%	596	0,9%	666.557	933.927	71,4%
Baleares	50.238	100,0%	77.506	96,3%	92.869	79,2%	137.629	83,0%	142.601	69,2%	68.691	37,7%	27.018	19,6%	6.644	7,0%	603.196	1.034.867	58,3%
Canarias	90.292	100,0%	147.108	95,2%	187.189	79,6%	294.622	84,1%	259.161	66,8%	110.286	35,5%	40.125	15,9%	2.760	1,5%	1.131.543	1.960.774	57,7%
Cantabria	41.758	100,0%	55.397	100,0%	70.027	90,5%	77.047	85,6%	68.169	69,7%	9.879	14,0%	5.256	10,4%	193	0,4%	327.726	524.127	62,5%
Castilla y León	225.794	100,0%	247.427	100,0%	298.504	93,7%	333.696	87,5%	264.108	72,7%	52.976	19,8%	25.736	12,2%	1.128	0,7%	1.449.369	2.176.253	66,6%
Castilla - La Mancha	135.396	100,0%	156.001	98,1%	174.342	79,8%	252.436	82,1%	236.519	71,5%	98.598	37,1%	21.928	10,1%	940	0,5%	1.076.160	1.808.784	59,5%
Cataluña	448.932	100,0%	605.263	95,3%	738.089	88,1%	908.924	83,3%	971.479	73,8%	406.408	38,9%	158.294	18,9%	24.418	3,7%	4.261.807	6.868.360	62,0%
C. Valenciana	291.415	100,0%	427.665	97,7%	504.128	86,8%	654.764	87,0%	567.572	66,6%	79.916	12,3%	51.610	10,0%	2.351	0,6%	2.579.421	4.488.459	57,5%
Extremadura	76.913	100,0%	94.728	100,0%	122.159	97,5%	155.254	91,7%	133.353	83,6%	50.259	37,7%	11.791	10,4%	485	0,6%	644.942	953.437	67,6%
Galicia	239.395	100,0%	288.203	99,5%	328.310	94,6%	372.999	91,9%	364.462	82,2%	67.168	20,8%	20.366	8,8%	432	0,2%	1.681.335	2.454.497	68,5%
La Rioja	23.067	100,0%	28.396	100,0%	34.927	92,6%	41.994	88,1%	31.990	60,4%	7.046	17,9%	3.672	12,1%	191	0,7%	171.283	283.970	60,3%
Madrid	368.529	100,0%	504.125	95,8%	645.408	91,8%	879.421	90,4%	715.492	61,4%	207.628	21,9%	130.795	17,6%	12.805	2,3%	3.464.203	5.977.937	57,9%
Murcia	72.342	100,0%	99.199	96,4%	123.520	84,1%	186.087	87,3%	189.930	74,7%	58.604	28,0%	22.411	13,0%	1.501	1,1%	753.594	1.310.137	57,5%
Navarra	41.916	100,0%	55.473	99,4%	62.763	85,0%	86.647	89,6%	85.857	79,5%	28.848	35,5%	10.720	15,7%	802	1,4%	373.026	581.354	64,2%
Pais Vasco	161.245	102,1%	211.128	99,1%	240.969	86,0%	304.303	89,5%	279.532	77,2%	79.371	30,5%	31.111	15,4%	2.489	1,5%	1.310.148	1.983.943	66,0%
Ceuta	2.345	90,0%	3.778	87,5%	6.784	86,3%	9.572	82,8%	9.483	75,0%	6.597	55,5%	4.122	37,6%	347	3,8%	43.028	70.965	60,6%
Melilla	1.918	81,7%	3.162	84,4%	6.558	83,8%	8.905	78,8%	8.913	74,3%	6.473	53,4%	3.032	25,3%	306	3,2%	39.267	70.927	55,4%
FF.AA.	22	-	16	-	3.230	-	8.505	-	19.211	-	26.117	-	19.035	-	676	-	76.812	-	-
Sanidad Exterior	14	-	19	-	107	-	349	-	620	-	605	-	499	-	35	-	2.248	-	-
<b>Total España</b>	<b>2.883.695</b>	<b>100,0%</b>	<b>3.878.364</b>	<b>97,9%</b>	<b>4.671.931</b>	<b>87,5%</b>	<b>6.134.399</b>	<b>87,2%</b>	<b>5.707.276</b>	<b>72,3%</b>	<b>1.862.484</b>	<b>29,9%</b>	<b>734.816</b>	<b>14,9%</b>	<b>71.353</b>	<b>1,8%</b>	<b>25.944.318</b>	<b>42.119.827</b>	<b>61,6%</b>

La Población a Vacunar de mayores de 80 años corresponde a la estimación del INE de Julio de 2020

Datos del 26/07/2021.

Fuente: REGVACU reportado por CC.AA.

Informe de actividad diario. GIV – Gestión Integral de vacunación frente al COVID-19 en España

\*Fuente: datos INE 2020 <https://www.ine.es/jaxi/Tabla.htm?path=t20/e245/p08/i0/&file=02003.px&L=0>



# **ESTRATEGIA DE VACUNACIÓN COVID-19 EN ESPAÑA**